

Erhebungsbogen

B

Projekt	Biotopkartierung Hamburg	Interne Nr.	98378
		DK5 DK5-GK	6826
		DK5 - Name	Stillhorn
Handlungsbedarf	Nein	Biotop-Nr. alt	1287
Bearbeitung	PRO	Kartierung	16.07.2014
Räumliche Abbildung	Fläche	Fläche / Länge [m²/m]	5101,7512
Anzahl Abschnitte	1	Breite (lineare Abb.) [m]	

Gesetzlicher Schutz	§ 30 (2) 2.3 Röhrichte	Schutz nur teilweise	Ja
----------------------------	-------------------------------	-----------------------------	-----------

Gesamtbewertung	6 Wertvoll
– Alter	3 Biotop geringen Alters, 5 bis 10 Jahre
– Belastungsgrad	6 Flächenhaft geringe oder örtlich stärkere oder Vorbelastung mit deutlichem Einfluß
– Ökolog. Funktion	6 Hohe Bedeutung in einem Biotopkomplex, für den lokalen Biotopverbund oder als Puffer
– Seltenheit	6 Seltener Biotoptyp, ohne seltene oder bedrohte Pflges., ungesättigtes Artenspektrum, reliktsche RL-Arten

Bestandsbeschreibung

1 Beet breite Ackerbrache (bei Vorkartierung noch intensiv bewirtschaftet) mit relativ feuchter, grasiger Vegetation. Es gibt einen hohen Anteil an Schilf, aber auch an Armenischer Brombeere. Die übrige Fläche ist eine hohe Grasflur. Teilweise sind diese Bestände mit Zaunwinde durchwirkt, so daß die Vegetation insgesamt hoch und undurchdringlich ist. Dennoch zieht sich eine Spur von schwerem Gerät (teils wieder zugewachsen) durch den Biotop. Der Boden ist uneben - wahrscheinlich vor Nutzungsaufgabe grob gepflügt. Ca 15% der Fläche läßt sich als feuchtes Schilfröhricht (besonders grabennah) bezeichnen, dieses ist gesetzlich geschützt; andere Bereiche der Schilfvegetation sind ohne Feucht-Arten und wären als Landröhricht einzuordnen.

Vorkommen an Biotoptypen

1	TF	Typ	HF	F.Anteil
2	BTYP	Biotoptyp		- gesetzl. Grundl.
3	Zusatz	Zusatz zum Biotoptypen		
4	LRT	Lebensraumtyp		
1	1		Ja	41 %
2	AKF	Halbruderale Gras- und Staudenflur feuchter Standorte (2000)		
1	2			37 %
2	NRS	Schilf-Röhricht (2000)		
4	kein LRT	kein Lebensraumtyp nach FFH-Richtlinie		
1	3			22 %
2	HRR	Ruderalgebüsch (2000)		

Räumliche Lage

Lagebeschreibung	n Siedenf Weg, e BAB	Hochwert (Y)	5927817
Nachbarnutzung/en	± bracher Kleingarten, Baumreihe	Naturraum	Elbinsel Wilhelmsburg (673.01)
Rechtswert (X)	568858	Gemarkung	Wilhelmsburg (147)
Bezirk	Hamburg-Mitte	Ramsargebiet	<input type="checkbox"/> EG-Vogelschutzgeb. <input type="checkbox"/>
Stadtteil (OT-Nr.)	Wilhelmsburg (135)	Nationalpark	<input type="checkbox"/>
Digitaler Grünplan	<input type="checkbox"/> Hafengesamtgebiet <input type="checkbox"/>		
Ausgleichsflächen	<input type="checkbox"/> Biosphärenreservat <input type="checkbox"/>		
NSG / ND / LSG	LSG Wilhelmsburger Elbinsel [HH-2050 / Anteil: 100%]		
FFH-GEBIET			
Wasserschutzgebiet			

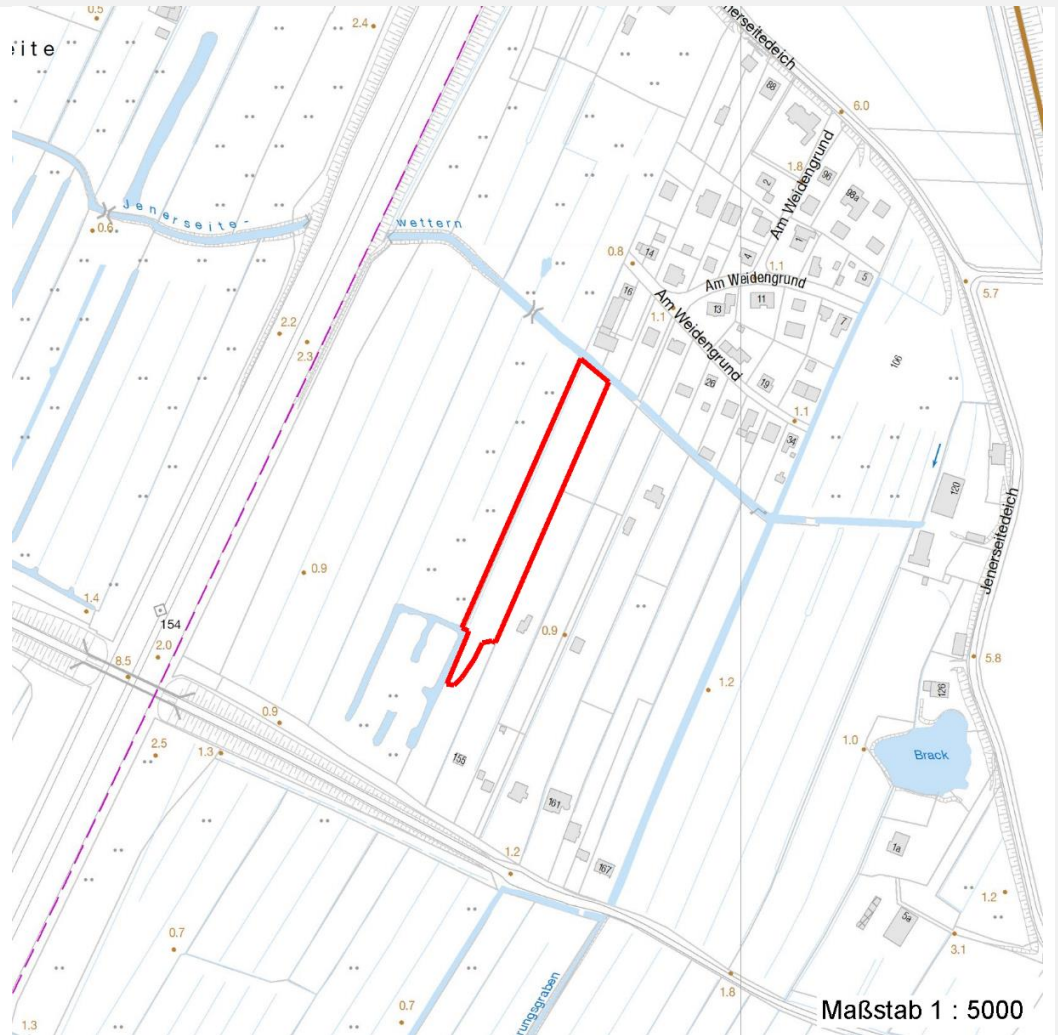
Erhebungsbogen

B

Projekt	Biotopkartierung Hamburg	Interne Nr.	98378
		DK5 DK5-GK	6826
		DK5 - Name	Stillhorn
Handlungsbedarf	Nein	Biotop-Nr. alt	1287
Bearbeitung	PRO	Kartierung	16.07.2014
Räumliche Abbildung	Fläche	Fläche / Länge [m²/m]	5101,7512
Anzahl Abschnitte	1	Breite (lineare Abb.) [m]	

Räumliche Lage

Karte



Weitere Erhebungsbögen

Interne Nr.	Interne Nr. Zuordnung	DK5	Biotop-Nr.	Kartierung	Zuordnung	DK5 (GK)	Biotop-Nr. (alt)
98378	36942	6826	239	01.09.2005	<	6828	10124

Zuordnung: N = nachfolgende Kartierung, K = weitere Kartierungen (zeitlich vorher oder nachher)

Foto

Interne Nr.	Index	Dateiname	Aufnahmerichtung
53868	0	6826_1287_160714_1.JPG	

Weitere Angaben

Merkmal	Wert
Auswertung	
Gefährdung/ Einflüsse	Entwässerung
Wertgesichtspunkte	Dichter Vegetationsbestand

Erhebungsbogen

B

Projekt	Biotopkartierung Hamburg	Interne Nr.	98378
		DK5 DK5-GK	6826
Handlungsbedarf	Nein	DK5 - Name	Stillhorn
Bearbeitung	PRO	Biotop-Nr. alt	1287
Räumliche Abbildung	Fläche	Kartierung	16.07.2014
Anzahl Abschnitte	1	Fläche / Länge [m²/m]	5101,7512
		Breite (lineare Abb.) [m]	

Weitere Angaben

Merkmal	Wert
zoologisch bedeutsame Strukturen	Blütenreiche Fluren Röhricht Dichte Gehölzstruktur
Bedeutung für Tiergruppe	Hochwüchsige Gras- und Krautfluren Großsäuger Kleinsäuger Vögel
Maßnahmen	Insekten, allgemein 1.1 - Sukzession ungestört ablaufen lassen

Foto

Fotodatei 6826_1287_160714_1.JPG
Bildbeschreibung
Aufnahmerichtung

Fotodatei
Bildbeschreibung
Aufnahmerichtung



Teilflächenbeschreibung

Teilflächentyp		Teilflächen-Nr.	1
Biotoptyp	Halbruderale Gras- und Staudenflur feuchter Standorte (2000)	Biotoptyp	AKF
- Zusatz		- gesetzl. Grundl.	
FFH-LRT		FFH-LRT	
Beschreibung		Entw.potential LRT	
		Hauptfläche	Ja
		Flächenanteil	41 %
		FFH-Unters.Fläche	Nein
		Saatgutfläche	Nein

Erhebungsbogen

B

Projekt	Biotopkartierung Hamburg		Interne Nr.	98378
			DK5 DK5-GK	6826
			DK5 - Name	Stillhorn
Handlungsbedarf	Nein		Biotop-Nr. alt	1287
Bearbeitung	PRO	Kopie	Nein	Kartierung
Räumliche Abbildung	Fläche			16.07.2014
Anzahl Abschnitte	1			Fläche / Länge [m²/m]
				5101,7512
				Breite (lineare Abb.) [m]

Zeigerwerte der Pflanzenartenliste (Auswertung)

Standort	Belichtung	halbsonnig	7,2
Boden	Feuchte	feucht	6,9
	Stickstoff (N)	mäßig stickstoffarm bis stickstoffreich	6,4
	Reaktion	neutral	6,7
Vegetation	Mahdverträglichkeit	mäßig schnittverträglich (erster Schnitt nicht vor 1. Juli)	5,3
Zeigerwerte	Futterwert	mäßige Futterqualität	4
	Wechselfeuchteanzeiger		5
	Giftpflanzen		3
	Überschw.anzeiger		2

Pflanzenartenliste

Gruppe / Pflanzenart	MS	M	W	Vs	St	PA	Ph	Sz	VS	V	G	cf	§	Rote Liste			
														HH	ND	SH	D
Tracheobionta (Gefäßpflanzen)																	
Alnus glutinosa (Schwarz-Erle)	7	z		S	-						-						
Calamagrostis epigejos (Land-Reitgras)	7	z		-	-						-						
Calystegia sepium (Zaun-Winde)	7	z		-	-						-						
Cirsium arvense (Acker-Kratzdistel)	7	h		-	-						-						
Dactylis glomerata (Wiesen-Knäuelgras)	7	h		-	-						-						
Dryopteris carthusiana (Dorniger Wurmfarne)	7	w		-	-						-						
Dryopteris filix-mas (Gewöhnlicher Wurmfarne)	7	w		-	-						-						
Equisetum palustre (Sumpf-Schachtelhalm)	7	z		-	-						-						
Festuca arundinacea (Rohr-Schwingel)	7	w		-	-						-						
Glyceria maxima (Wasser-Schwaden)	7	l		-	-						-						
Holcus lanatus (Wolliges Honiggras)	7	h		-	-						-						
Juncus effusus (Flatter-Binse)	7	z		-	-						-						
Phalaris arundinacea (Rohr-Glanzgras)	7	z		-	-						-						
Phragmites australis (Schilf)	7	h		-	-						-						
Poa palustris (Sumpf-Rispengras)	7	w		-	-						-						
Poa trivialis (Gewöhnliches Rispengras)	7	h		-	-						-						
Rubus armeniacus (Armenische Brombeere)	7	h		-	-						-						
Rubus caesius (Kratzbeere)	7	X		-	-						-						
Rubus laciniatus (Schlitzblättrige Brombeere)	7	X		-	-						-						
Senecio jacobaea (Jakobs-Greiskraut)	7	z		-	-						-						
Solanum dulcamara (Bittersüßer Nachtschatten)	7	w		-	-						-						
Solidago gigantea (Riesen-Goldrute)	7	w		-	-						-						
Urtica dioica (Große Brennnessel)	7	z		-	-						-						
Anzahl Rote Liste Arten																	
Anzahl Arten														23			

MS: Mengensystem; M: Mengenangabe, W: Bewertung der Art (FFH-Monitoring), Vs: Vegetationsschicht, St: Status, PA: Autor Phänologie; Ph: Phänologie, Sz: Sozialeit, VS: Vitalitätssystem; V: Vitalität, G: Geschlecht, cf: unsichere Bestimmung, §: Schutz nach BNatSchG, HH: Rote Liste Hamburg, ND: Rote Liste Niedersachsen, SH: Rote Liste Schleswig-Holstein, D: Rote Liste Deutschland

Erhebungsbogen

B

Projekt	Biotopkartierung Hamburg	Interne Nr.	98378
		DK5 DK5-GK	6826
		DK5 - Name	Stillhorn
Handlungsbedarf	Nein	Biotop-Nr. alt	1287
Bearbeitung	PRO	Kartierung	16.07.2014
Räumliche Abbildung	Fläche	Fläche / Länge [m²/m]	5101,7512
Anzahl Abschnitte	1	Breite (lineare Abb.) [m]	

Teilflächenbeschreibung

Teilflächentyp		Teilflächen-Nr.	2
Biotoptyp	Schilf-Röhricht (2000)	Biotoptyp	NRS
- Zusatz		- gesetzl. Grundl.	
FFH-LRT	kein Lebensraumtyp nach FFH-Richtlinie	FFH-LRT	kein LRT
Beschreibung		Entw.potential LRT	
kein LRT		Hauptfläche	
		Flächenanteil	37 %
		FFH-Unters.Fläche	Nein
		Saatgutfläche	Nein

Teilflächenbeschreibung

Teilflächentyp		Teilflächen-Nr.	3
Biotoptyp	Ruderalgebüsch (2000)	Biotoptyp	HRR
- Zusatz		- gesetzl. Grundl.	
FFH-LRT		FFH-LRT	
Beschreibung		Entw.potential LRT	
		Hauptfläche	
		Flächenanteil	22 %
		FFH-Unters.Fläche	Nein
		Saatgutfläche	Nein