

Erhebungsbogen

B

| | | | |
|----------------------------|--------------------------|---|-------------|
| Projekt | Biotopkartierung Hamburg | Interne Nr. | 98376 |
| | | DK5 DK5-GK | 6826 |
| | | DK5 - Name | Stillhorn |
| Handlungsbedarf | Nein | Biotop-Nr. alt | 1285 |
| Bearbeitung | PRO | Kartierung | 16.07.2014 |
| Räumliche Abbildung | Fläche | Fläche / Länge [m²/m] | 5424,7473 |
| Anzahl Abschnitte | 1 | Breite (lineare Abb.) [m] | |

| | | | |
|----------------------------|-------------------------------|-----------------------------|-----------|
| Gesetzlicher Schutz | § 30 (2) 2.3 Röhrichte | Schutz nur teilweise | Ja |
|----------------------------|-------------------------------|-----------------------------|-----------|

| | | |
|---------------------------|---|--|
| Gesamtbewertung | 6 | Wertvoll |
| – Alter | 5 | Biotop mittleren Alters, 20 bis 50 Jahre |
| – Belastungsgrad | 4 | Flächenhaft deutliche Belastung ohne nachh. Schäden |
| – Ökolog. Funktion | 8 | Wertbestimmender Bestandteil eines wertvollen Biotopkomplexes oder für den regionalen Biotopverbund. |
| – Seltenheit | 6 | Seltener Biotoptyp, ohne seltene oder bedrohte Pflges., ungesättigtes Artenspektrum, reliktsche RL-Arten |

Bestandsbeschreibung

Schon seit der Vorkartierung brachliegende Fläche, in der die Gräben aus Naturschutzgründen ausgeweitet worden waren. Die 2 Gewässer der Vorkartierung, die gesetzlich geschützt waren, sind durch Austrocknung nicht mehr vorhanden und jetzt Bestandteil eines trockenen Gesamtbiotops geworden, der aus einem Mosaik aus Schilf- und Rohrglanzgrasröhricht besteht, Seggenried und ansonsten einer arten- und krautarmer Grasflur, worin das Sumpf-Rispengras (ehemals) feuchte Verhältnisse zeigt. Röhricht- und Riedbereiche sind nun neuerlich gesetzlich geschützt. Es spricht aber nichts dagegen und ist sogar geboten, den Wasserstand wieder auf eigentlich ortsübliche und verträgliche Höhe zu bringen und so die Bodenveratmung zu stoppen und auch wieder offene Wasserflächen zu schaffen.

Vorkommen an Biotoptypen

| 1 | TF | Typ | HF | F.Anteil |
|---|----------|--|----|--------------------|
| 2 | BTYP | Biotoptyp | | - gesetzl. Grundl. |
| 3 | Zusatz | Zusatz zum Biotoptypen | | |
| 4 | LRT | Lebensraumtyp | | |
| 1 | 1 | | Ja | 26 % |
| 2 | NRS | Schilf-Röhricht (2000) | | |
| 3 | re | Beetrelief (mit Gruppen) (re) | | |
| 4 | kein LRT | kein Lebensraumtyp nach FFH-Richtlinie | | |
| 1 | 2 | | | 24 % |
| 2 | NRG | Rohrglanzgras-Röhricht (2000) | | |
| 4 | kein LRT | kein Lebensraumtyp nach FFH-Richtlinie | | |
| 1 | 3 | | | 13 % |
| 2 | NGG | Großseggenried nährstoffreicher Standorte (2000) | | |
| 4 | kein LRT | kein Lebensraumtyp nach FFH-Richtlinie | | |
| 1 | 4 | | | 37 % |
| 2 | GIF | Artenarmes Grünland auf Feuchtstandorten (2000) | | |
| 1 | 5 | | | 0 % |
| 2 | FGV | Stark verlandeter, austrocknender Graben (2000) | | |

Räumliche Lage

| | | | |
|---------------------------|--------------------------------------|---------------------|--------------------------------|
| Lagebeschreibung | n Siedenf Weg e BAB | Hochwert (Y) | 5927695 |
| Nachbarnutzung/en | Acker, Weg, Ruderalfläche, Baumreihe | Naturraum | Elbinsel Wilhelmsburg (673.01) |
| Rechtswert (X) | 568764 | Gemarkung | Wilhelmsburg (147) |
| Bezirk | Hamburg-Mitte | | |
| Stadtteil (OT-Nr.) | Wilhelmsburg (135) | | |

Erhebungsbogen

B

| | | | | |
|----------------------------|--------------------------|-------------------|---|-------------|
| Projekt | Biotopkartierung Hamburg | | Interne Nr. | 98376 |
| | | | DK5 DK5-GK | 6826 |
| | | | DK5 - Name | Stillhorn |
| Handlungsbedarf | Nein | | Biotop-Nr. alt | 1285 |
| Bearbeitung | PRO | Kopie Nein | Kartierung | 16.07.2014 |
| Räumliche Abbildung | Fläche | | Fläche / Länge [m²/m] | 5424,7473 |
| Anzahl Abschnitte | 1 | | Breite (lineare Abb.) [m] | |

Räumliche Lage

Digitaler Grünplan Hafengesamtgebiet Ramsargebiet EG-Vogelschutzgeb.

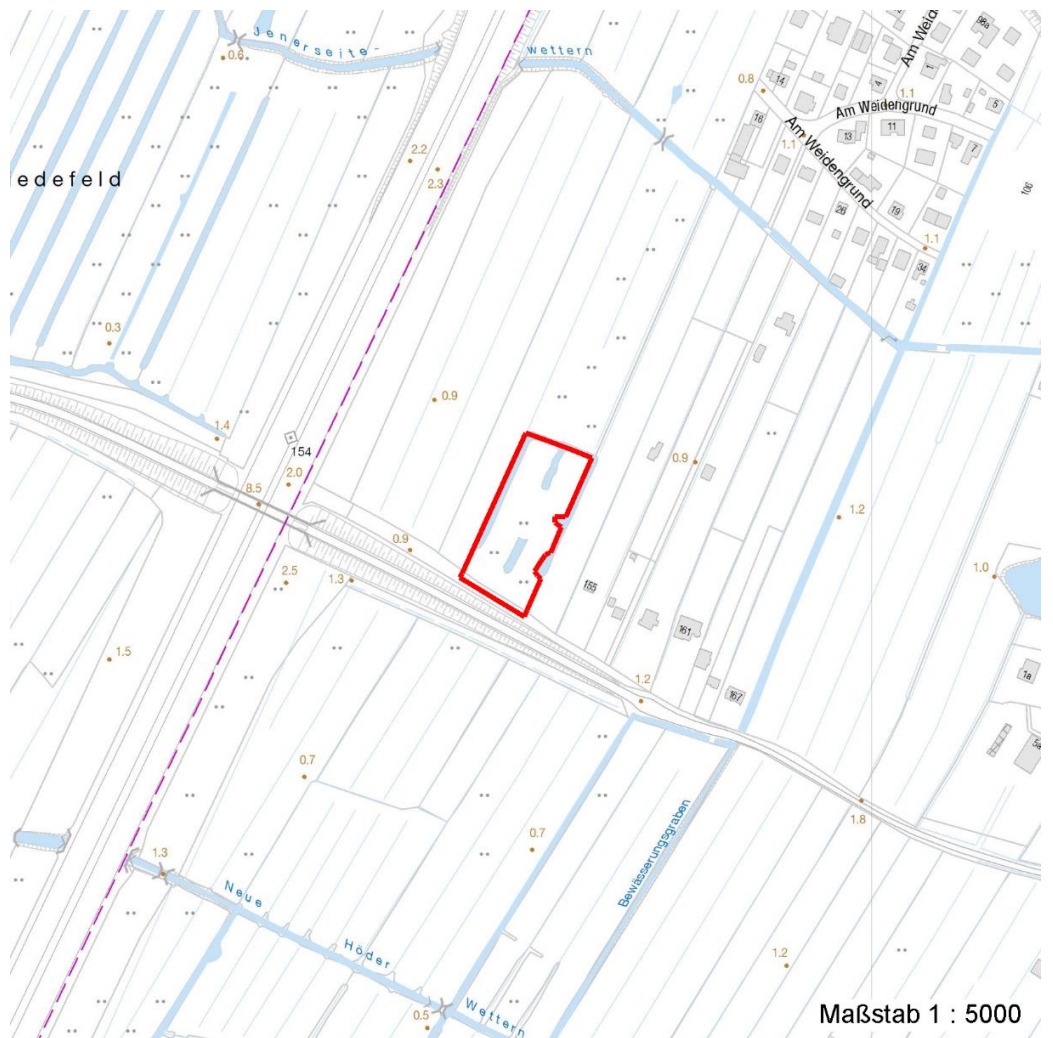
Ausgleichsflächen Biosphärenreservat Nationalpark

NSG / ND / LSG LSG Wilhelmsburger Elbinsel [HH-2050 / Anteil: 100%]

FFH-GEBIET

Wasserschutzgebiet

Karte



Weitere Erhebungsbögen

| Interne Nr. | Interne Nr. Zuordnung | DK5 | Biotop-Nr. | Kartierung | Zuordnung | DK5 (GK) | Biotop-Nr. (alt) |
|-------------|-----------------------|------|------------|------------|-----------|----------|------------------|
| 98376 | 37109 | 6826 | 103 | 21.09.2005 | > | 6828 | 179 |
| 98376 | 36999 | 6826 | 240 | 01.09.2005 | > | 6828 | 10125 |

Zuordnung: N = nachfolgende Kartierung, K = weitere Kartierungen (zeitlich vorher oder nachher)

Foto

| Interne Nr. | Index | Dateiname | Aufnahmerichtung |
|-------------|-------|------------------------|------------------|
| 53864 | 0 | 6826_1285_160714_1.JPG | |

Erhebungsbogen

B

| | | | | |
|----------------------------|--------------------------|--------------|-------------------------|---|
| Projekt | Biotopkartierung Hamburg | | Interne Nr. | 98376 |
| | | | DK5 DK5-GK | 6826 |
| | | | DK5 - Name | Stillhorn |
| Handlungsbedarf | Nein | | Biotop-Nr. alt | 1285 |
| Bearbeitung | PRO | Kopie | Nein | Kartierung |
| Räumliche Abbildung | Fläche | | | 16.07.2014 |
| Anzahl Abschnitte | 1 | | | Fläche / Länge [m²/m] |
| | | | | 5424,7473 |
| | | | | Breite (lineare Abb.) [m] |

Foto

| Interne Nr. | Index | Dateiname | Aufnahmerichtung |
|-------------|-------|------------------------|------------------|
| 53865 | 0 | 6826_1285_160714_2.JPG | |

Weitere Angaben

| Merkmal | Wert |
|----------------------------------|---|
| Auswertung | |
| Gefährdung/ Einflüsse | Entwässerung Starke Lärmbelastung |
| Wertgesichtspunkte | Naturnahes Element in beeinträchtigter Umgebung Strukturvielfalt |
| zoologisch bedeutsame Strukturen | Röhricht |
| Maßnahmen | 1.16 - Standort vernässen (/ radikale Entwässerung unterbinden) |

Foto

| | | | |
|-------------------------|------------------------|-------------------------|------------------------|
| Fotodatei | 6826_1285_160714_1.JPG | Fotodatei | 6826_1285_160714_2.JPG |
| Bildbeschreibung | | Bildbeschreibung | |
| Aufnahmerichtung | | Aufnahmerichtung | |



Teilflächenbeschreibung

| | | | |
|-----------------------|--|---------------------------|----------|
| Teilflächentyp | | Teilflächen-Nr. | 1 |
| Biototyp | Schilf-Röhricht (2000) | Biototyp | NRS |
| - Zusatz | Beetrelief (mit Gruppen) (re) | - gesetzl. Grundl. | |
| FFH-LRT | kein Lebensraumtyp nach FFH-Richtlinie | FFH-LRT | kein LRT |
| Beschreibung | | Entw.potential LRT | |
| Gesamtartenliste | | Hauptfläche | Ja |
| | | Flächenanteil | 26 % |
| | | FFH-Unters.Fläche | Nein |
| | | Saatgutfläche | Nein |

Erhebungsbogen

B

| | | | | |
|----------------------------|--------------------------|--------------|---|-------------|
| Projekt | Biotopkartierung Hamburg | | Interne Nr. | 98376 |
| | | | DK5 DK5-GK | 6826 |
| Handlungsbedarf | Nein | | DK5 - Name | Stillhorn |
| Bearbeitung | PRO | Kopie | Biotop-Nr. alt | 1285 |
| Räumliche Abbildung | Fläche | Nein | Kartierung | 16.07.2014 |
| Anzahl Abschnitte | 1 | | Fläche / Länge [m²/m] | 5424,7473 |
| | | | Breite (lineare Abb.) [m] | |

Weitere Angaben

| Merkmal | Wert |
|-------------------------|-------------------------------|
| Standort, Relief | |
| Zusätze - Btyp | re - Beetrelief (mit Gruppen) |

Zeigerwerte der Pflanzenartenliste (Auswertung)

| | | | |
|--------------------|-------------------------------|---|-----|
| Standort | Belichtung | halbsonnig | 7,1 |
| Boden | Feuchte | naß | 8,4 |
| | Stickstoff (N) | mäßig stickstoffarm bis stickstoffreich | 5,9 |
| | Reaktion | neutral | 6,7 |
| Vegetation | Mahdverträglichkeit | mäßig schnittverträglich (erster Schnitt nicht vor 1. Juli) | 4,9 |
| Zeigerwerte | Futterwert | geringwertiges Futter | 2,9 |
| | Wechselfeuchteanzeiger | | 2 |
| | Giftpflanzen | | 1 |
| | Überschw.anzeiger | | 3 |

Pflanzenartenliste

| Gruppe / Pflanzenart | MS | M | W | Vs | St | PA | Ph | Sz | VS | V | G | cf | § | Rote Liste | | | |
|---|----|---|---|----|----|----|----|----|----|---|---|----|---|--------------------------------|----|-----------|---|
| | | | | | | | | | | | | | | HH | ND | SH | D |
| Tracheobionta (Gefäßpflanzen) | | | | | | | | | | | | | | | | | |
| Acorus calamus (Kalmus) | 7 | w | | - | - | | | | | | - | | | | | | |
| Agrostis capillaris (Rotes Straußgras) | 7 | X | | - | - | | | | | | - | | | | | | |
| Alopecurus pratensis (Wiesen-Fuchsschwanz) | 7 | X | | - | - | | | | | | - | | | | | | |
| Arrhenatherum elatius (Glatthafer) | 7 | X | | - | - | | | | | | - | | | | | | |
| Calystegia sepium (Zaun-Winde) | 7 | X | | - | - | | | | | | - | | | | | | |
| Carex acuta (Schlank-Segge) | 7 | h | | - | - | | | | | | - | | | | V | | |
| Carex acutiformis (Sumpf-Segge) | 7 | l | | - | - | | | | | | - | | | | | | |
| Carex spec. (Segge) | 7 | z | | - | - | | | | | | - | | | | | | |
| Dactylis glomerata (Wiesen-Knäuelgras) | 7 | z | | - | - | | | | | | - | | | | | | |
| Equisetum palustre (Sumpf-Schachtelhalm) | 7 | z | | - | - | | | | | | - | | | | | | |
| Galeopsis tetrahit agg. (Artengruppe Gewöhnlicher Hohlzahn) | 7 | X | | - | - | | | | | | - | | | | | | |
| Glyceria maxima (Wasser-Schwaden) | 7 | X | | - | - | | | | | | - | | | | | | |
| Holcus lanatus (Wolliges Honiggras) | 7 | z | | - | - | | | | | | - | | | | | | |
| Juncus effusus (Flatter-Binse) | 7 | X | | - | - | | | | | | - | | | | | | |
| Lolium perenne (Ausdauerndes Weidelgras) | 7 | w | | - | - | | | | | | - | | | | | | |
| Lycopus europaeus (Gewöhnlicher Wolfstrapp) | 7 | X | | - | - | | | | | | - | | | | | | |
| Phalaris arundinacea (Rohr-Glanzgras) | 7 | h | | - | - | | | | | | - | | | | | | |
| Phragmites australis (Schilf) | 7 | h | | - | - | | | | | | - | | | | | | |
| Poa palustris (Sumpf-Rispengras) | 7 | z | | - | - | | | | | | - | | | | | | |
| Urtica dioica (Große Brennessel) | 7 | X | | - | - | | | | | | - | | | | | | |
| | | | | | | | | | | | | | | Anzahl Rote Liste Arten | | 1 | |
| | | | | | | | | | | | | | | Anzahl Arten | | 20 | |

MS: Mengensystem; M: Mengenangabe, W: Bewertung der Art (FFH-Monitoring), Vs: Vegetationsschicht, St: Status, PA: Autor Phänologie; Ph: Phänologie, Sz: Soziabilität, VS: Vitalitätssystem; V: Vitalität, G: Geschlecht, cf: unsichere Bestimmung, §: Schutz nach BNatSchG, HH: Rote Liste Hamburg, Nds: Rote Liste Niedersachsen, SH: Rote Liste Schleswig-Holstein, D: Rote Liste Deutschland

Erhebungsbogen

B

| | | | |
|----------------------------|--------------------------|---|-------------|
| Projekt | Biotopkartierung Hamburg | Interne Nr. | 98376 |
| | | DK5 DK5-GK | 6826 |
| | | DK5 - Name | Stillhorn |
| Handlungsbedarf | Nein | Biotop-Nr. alt | 1285 |
| Bearbeitung | PRO | Kartierung | 16.07.2014 |
| Räumliche Abbildung | Fläche | Fläche / Länge [m²/m] | 5424,7473 |
| Anzahl Abschnitte | 1 | Breite (lineare Abb.) [m] | |

Teilflächenbeschreibung

| | | | |
|-----------------------|--|---------------------------|----------|
| Teilflächentyp | | Teilflächen-Nr. | 2 |
| Biotoptyp | Rohrglanzgras-Röhricht (2000) | Biotoptyp | NRG |
| - Zusatz | | - gesetzl. Grundl. | |
| FFH-LRT | kein Lebensraumtyp nach FFH-Richtlinie | FFH-LRT | kein LRT |
| Beschreibung | | Entw.potential LRT | |
| | | Hauptfläche | |
| | | Flächenanteil | 24 % |
| | | FFH-Unters.Fläche | Nein |
| | | Saatgutfläche | Nein |

Teilflächenbeschreibung

| | | | |
|-----------------------|---|---------------------------|----------|
| Teilflächentyp | | Teilflächen-Nr. | 3 |
| Biotoptyp | Großeggenried nährstoffreicher Standorte (2000) | Biotoptyp | NGG |
| - Zusatz | | - gesetzl. Grundl. | |
| FFH-LRT | kein Lebensraumtyp nach FFH-Richtlinie | FFH-LRT | kein LRT |
| Beschreibung | | Entw.potential LRT | |
| | | Hauptfläche | |
| | | Flächenanteil | 13 % |
| | | FFH-Unters.Fläche | Nein |
| | | Saatgutfläche | Nein |

Teilflächenbeschreibung

| | | | |
|-----------------------|---|---------------------------|------|
| Teilflächentyp | | Teilflächen-Nr. | 4 |
| Biotoptyp | Artenarmes Grünland auf Feuchtstandorten (2000) | Biotoptyp | GIF |
| - Zusatz | | - gesetzl. Grundl. | |
| FFH-LRT | | FFH-LRT | |
| Beschreibung | | Entw.potential LRT | |
| | | Hauptfläche | |
| | | Flächenanteil | 37 % |
| | | FFH-Unters.Fläche | Nein |
| | | Saatgutfläche | Nein |

Erhebungsbogen

B

| | | | |
|----------------------------|--------------------------|---|-------------|
| Projekt | Biotopkartierung Hamburg | Interne Nr. | 98376 |
| | | DK5 DK5-GK | 6826 |
| Handlungsbedarf | Nein | DK5 - Name | Stillhorn |
| Bearbeitung | PRO | Biotop-Nr. alt | 1285 |
| Räumliche Abbildung | Fläche | Kartierung | 16.07.2014 |
| Anzahl Abschnitte | 1 | Fläche / Länge [m²/m] | 5424,7473 |
| | | Breite (lineare Abb.) [m] | |

Teilflächenbeschreibung

| | | | |
|-----------------------|---|---------------------------|------|
| Teilflächentyp | | Teilflächen-Nr. | 5 |
| Biotoptyp | Stark verlandeter, austrocknender Graben (2000) | Biotoptyp | FGV |
| - Zusatz | | - gesetzl. Grundl. | |
| FFH-LRT | | FFH-LRT | |
| Beschreibung | | Entw.potential LRT | |
| | | Hauptfläche | |
| | | Flächenanteil | 0 % |
| | | FFH-Unters.Fläche | Nein |
| | | Saatgutfläche | Nein |