

Erhebungsbogen

B

Projekt	Biotopkartierung Hamburg	Interne Nr.	98368
		DK5 DK5-GK	6826
		DK5 - Name	Stillhorn
Handlungsbedarf	Nein	Biotop-Nr. alt	1277
Bearbeitung	PRO	Kartierung	06.07.2014
Räumliche Abbildung	Fläche	Fläche / Länge [m²/m]	7226,0849
Anzahl Abschnitte	1	Breite (lineare Abb.) [m]	

Gesetzlicher Schutz **_ kein gesetzl. Schutz** **kein gesetzlich geschütztes Biotop** **Schutz nur teilweise** **Nein**

Gesamtbewertung	5	Noch wertvoll, gut entwicklungsfähig
– Alter	5	Biotop mittleren Alters, 20 bis 50 Jahre
– Belastungsgrad	3	Flächenhafte starke Belastung
– Ökolog. Funktion	6	Hohe Bedeutung in einem Biotopkomplex, für den lokalen Biotopverbund oder als Puffer
– Seltenheit	5	Seltener Biotoptyp, floristisch stark verarmt, ohne seltener Pflges. od. verbr. artenreicher Biotoptyp

Bestandsbeschreibung

Halbruderale Gras- und Staudenflur auf einer im Rahmen des Autobahnbaus aufgeschütteten Fläche, die vom Niveau her rund 1m über der übrigen Bodenoberfläche liegt. Der Bewuchs weist örtlich verschiedene Dominanzen auf, verfilzt teilweise und ist recht artenarm. Im Norden gedeihen jüngere Eichen-Solitäre. Japanischer Staudenknöterich (tatsächlich ist es der Böhmisches, der Bastard mit dem Sachalin-Staudenknöterich) wurde totgespritzt (Rechtsgrundlage?) Es gibt eine Wegspur und neuangelegte Siele. Einige Weißlinge. Autoteile und Müll liegen herum.

Vorkommen an Biotoptypen

1	TF	Typ	HF	F.Anteil
2	BTYP	Biotoptyp	- gesetzl. Grundl.	
3	Zusatz	Zusatz zum Biotoptypen		
4	LRT	Lebensraumtyp		
1	1		Ja	100 %
2	AKM	Halbruderale Gras- und Staudenflur mittlerer Standorte (2000)		

Räumliche Lage

Lagebeschreibung	Westlich der A1, Nordrand Karte		
Nachbarnutzung/en	Autobahn, Grünland		
Rechtswert (X)	568631	Hochwert (Y)	5927878
Bezirk	Hamburg-Mitte	Naturraum	Elbinsel Wilhelmsburg (673.01)
Stadtteil (OT-Nr.)	Wilhelmsburg (136)	Gemarkung	Wilhelmsburg (147)
Digitaler Grünplan	<input type="checkbox"/> Hafengesamtgebiet	<input type="checkbox"/> Ramsargebiet	<input type="checkbox"/> EG-Vogelschutzgeb.
Ausgleichsflächen	<input type="checkbox"/> Biosphärenreservat	<input type="checkbox"/> Nationalpark	<input type="checkbox"/>
NSG / ND / LSG	LSG Wilhelmsburger Elbinsel [HH-2050 / Anteil: 79%]		
FFH-GEBIET			
Wasserschutzgebiet			

Projekt	Biotopkartierung Hamburg	Interne Nr.	98368
		DK5 DK5-GK	6826
		DK5 - Name	Stillhorn
Handlungsbedarf	Nein	Biotop-Nr. alt	1277
Bearbeitung	PRO	Kartierung	06.07.2014
Räumliche Abbildung	Fläche	Fläche / Länge [m²/m]	7226,0849
Anzahl Abschnitte	1	Breite (lineare Abb.) [m]	

Räumliche Lage

Karte

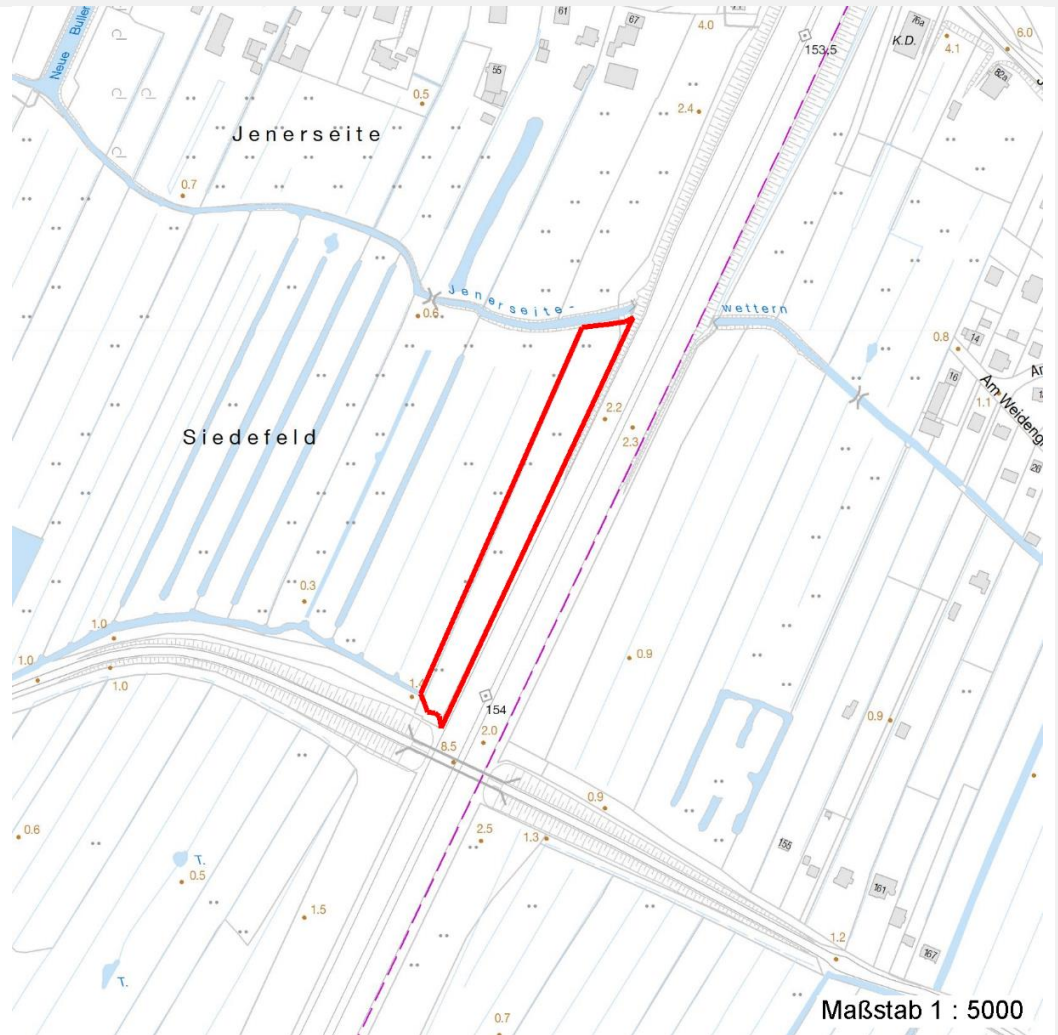


Foto			
Interne Nr.	Index	Dateiname	Aufnahmerichtung
53861	0	6826_1277_060714_1.JPG	N
53862	0	6826_1277_060714_2.JPG	

Weitere Angaben

Merkmal	Wert
Auswertung	
Gefährdung/ Einflüsse	Autobahnspezifische Schadstoffeinträge und Störungen Starke Lärmbelastung
Wertgesichtspunkte	Ungenutzte Krautvegetation mit eingeschränkter Bedeutung als Insekten- und Kleinsäuger-Lebensraum Wichtige Pufferfunktion
zoologisch bedeutsame Strukturen	Spontane Vegetation in jeder Form
Bedeutung für Tiergruppe	Insekten, allgemein

Erhebungsbogen

B

Projekt	Biotopkartierung Hamburg	Interne Nr.	98368
		DK5 DK5-GK	6826
Handlungsbedarf	Nein	DK5 - Name	Stillhorn
Bearbeitung	PRO	Biotop-Nr. alt	1277
Räumliche Abbildung	Fläche	Kartierung	06.07.2014
Anzahl Abschnitte	1	Fläche / Länge [m²/m]	7226,0849
		Breite (lineare Abb.) [m]	

Weitere Angaben

Merkmal	Wert
Maßnahmen	Kleinsäuger 1.11 - Beseitigung von Müll / Gartenabfällen Evtl. Initialpflanzungen einbringen, um eine allmähliche Verbuschung zu fördern; Sukzession weiterhin zulassen

Foto

Fotodatei	6826_1277_060714_1.JPG	Fotodatei	6826_1277_060714_2.JPG
Bildbeschreibung		Bildbeschreibung	Nach Baumaßnahme
Aufnahmerichtung	N	Aufnahmerichtung	



Teilflächenbeschreibung

Teilflächentyp	Halbruderale Gras- und Staudenflur mittlerer Standorte (2000)	Teilflächen-Nr.	1
Biotoptyp		Biotoptyp	AKM
- Zusatz		- gesetzl. Grundl.	
FFH-LRT		FFH-LRT	
Beschreibung	Standort: Aufschüttung	Entw.potential LRT	
		Hauptfläche	Ja
		Flächenanteil	100 %
		FFH-Unters.Fläche	Nein
		Saatgutfläche	Nein

Erhebungsbogen

B

Projekt	Biotopkartierung Hamburg		Interne Nr.	98368
			DK5 DK5-GK	6826
Handlungsbedarf	Nein		DK5 - Name	Stillhorn
Bearbeitung	PRO	Kopie	Biotop-Nr. alt	1277
Räumliche Abbildung	Fläche	Nein	Kartierung	06.07.2014
Anzahl Abschnitte	1		Fläche / Länge [m²/m]	7226,0849
			Breite (lineare Abb.) [m]	

Zeigerwerte der Pflanzenartenliste (Auswertung)

Standort	Belichtung	halbsonnig	7,3
Boden	Feuchte	feucht	7
	Stickstoff (N)	stickstoffreich	6,5
	Reaktion	neutral	6,8
Vegetation	Mahdverträglichkeit	mäßig schnittverträglich (erster Schnitt nicht vor 1. Juli)	4,6
Zeigerwerte	Futterwert	mäßige Futterqualität	4,3
	Wechselfeuchteanzeiger		3
	Giftpflanzen		1
	Überschw.anzeiger		1

Pflanzenartenliste

Gruppe / Pflanzenart	MS	M	W	Vs	St	PA	Ph	Sz	VS	V	G	cf	§	Rote Liste			
														HH	ND	SH	D
Tracheobionta (Gefäßpflanzen)																	
Anthriscus sylvestris (Wiesen-Kerbel)	7	w		-	-						-						
Arrhenatherum elatius (Glatthafer)	7	h		-	-						-						
Artemisia vulgaris (Gewöhnlicher Beifuß)	7	w		-	-						-						
Calamagrostis epigejos (Land-Reitgras)	7	h		-	-						-						
Calystegia sepium (Zaun-Winde)	7	w		-	-						-						
Cirsium arvense (Acker-Kratzdistel)	7	w		-	-						-						
Convolvulus arvensis (Acker-Winde)	7	w		-	-						-						
Elymus repens (Gewöhnliche Quecke)	7	l		-	-						-						
Epilobium angustifolium (Schmalblättriges Weidenröschen)	7	w		-	-						-						
Fallopia japonica (Japanischer Staudenknöterich)	7	w		-	-						-						
Fallopia x bohemica (Bastard-Staudenknöterich)	7	l		-	-				1	4	-				D		
Festuca rubra (Rot-Schwingel)	7	z		-	-						-						
Galium aparine (Kletten-Labkraut)	7	w		-	-						-						
Heracleum sphondylium (Wiesen-Bärenklau)	7	w		-	-						-						
Holcus lanatus (Wolliges Honiggras)	7	z		-	-						-						
Linaria vulgaris (Gewöhnliches Leinkraut)	7	w		-	-						-						
Persicaria amphibia (Wasser-Knöterich)	7	w		-	-						-						
Phalaris arundinacea (Rohr-Glanzgras)	7	w		-	-						-						
Phragmites australis (Schilf)	7	l		-	-						-						
Quercus robur (Stiel-Eiche)	7	l		S	-						-						
Quercus robur (Stiel-Eiche)	7	w		K1	-						-						
Rosa canina (Hunds-Rose)	7	w		S	-						-						
Rosa corymbifera (Busch-Rose)	7	w		S	-						-			D			
Urtica dioica (Große Brennnessel)	7	z		-	-						-						
Anzahl Rote Liste Arten														1	1		
Anzahl Arten														23			

MS: Mengensystem; M: Mengenangabe, W: Bewertung der Art (FFH-Monitoring), Vs: Vegetationsschicht, St: Status, PA: Autor Phänologie; Ph: Phänologie, Sz: Soziabilität, VS: Vitalitätssystem; V: Vitalität, G: Geschlecht, cf: unsichere Bestimmung, §: Schutz nach BNatSchG, HH: Rote Liste Hamburg, Nds: Rote Liste Niedersachsen, SH: Rote Liste Schleswig-Holstein, D: Rote Liste Deutschland