

Erhebungsbogen

B

Projekt	Biotopkartierung Hamburg	Interne Nr.	98367
		DK5 DK5-GK	6826
		DK5 - Name	Stillhorn
Handlungsbedarf	Nein	Biotop-Nr. alt	1276
Bearbeitung	PRO	Kartierung	05.10.2014
Räumliche Abbildung	Linie	Fläche / Länge [m²/m]	476,41
Anzahl Abschnitte	2	Breite (lineare Abb.) [m]	3,5

Gesetzlicher Schutz kein gesetzl. Schutz **kein gesetzlich geschütztes Biotop** **Schutz nur teilweise** **Nein**

Gesamtbewertung	5	Noch wertvoll, gut entwicklungsfähig
– Alter	8	Biotop hohen Alters, 200 bis 500 Jahre
– Belastungsgrad	2	Flächenhafte starke bis kritische Belastung
– Ökolog. Funktion	6	Hohe Bedeutung in einem Biotopkomplex, für den lokalen Biotopverbund oder als Puffer
– Seltenheit	6	Seltener Biotoptyp, ohne seltene oder bedrohte Pflges., ungesättigtes Artenspektrum, reliktsche RL-Arten

Bestandsbeschreibung

2 autobahnnahe Gräben, neu aufgezogen, mit teilweise noch nackten Seitenwänden (oben sogar senkrecht) aber mit viel zu wenig bzw ohne Wasser. Die Grabensohle befindet sich mitsamt dem Wasserspiegel etwa 1,5m unter dem umgebenden Geländeneiveau und ist häufig flatterbinsendominiert. Der östliche Graben hat mehr Wasser (aber nicht so im Norden) als der westliche, der größere völlig trockene Bereiche aufweist.

Der Artenreichtum ist nur ein bedingt gutes Zeichen: Es kommt neben Grabenvegetation im engeren Sinne das weitgehend vollständige Grünlandinventar vor und zusätzlich diverse (Acker-)Wildkräuter und Gehölzkeimlinge. Das Schmalblättrige Greiskraut stellt einen giftigen Gruß von der nahen Autobahn dar.

Das Vorkommen einer Brombeerpflanze an der Grabensohle macht deutlich, daß das Wiederherstellen eines Grabenbiotops nur in einem unbefriedigenden Ausmaß gelungen ist...

Wasserfenchel und Wasserstern (Landform) zeigen aber auch das Potenzial für 'gute' Gräben.

Vorkommen an Biotoptypen

1	TF	Typ	HF	F.Anteil
2	BTYP	Biotoptyp		- gesetzl. Grundl.
3	Zusatz	Zusatz zum Biotoptypen		
4	LRT	Lebensraumtyp		
1	1		Ja	62 %
2	FGR	Nährstoffreicher Graben mit Stillgewässercharakter (2000)		
1	2			38 %
2	FGV	Stark verlandeter, austrocknender Graben (2000)		

Räumliche Lage

Lagebeschreibung	w BAB, in N des Blattes		
Nachbarnutzung/en	Grünland		
Rechtswert (X)	568596	Hochwert (Y)	5927882
Bezirk	Hamburg-Mitte	Naturraum	Elbinsel Wilhelmsburg (673.01)
Stadtteil (OT-Nr.)	Wilhelmsburg (136)	Gemarkung	Wilhelmsburg (147)
Digitaler Grünplan	<input type="checkbox"/> Hafengesamtgebiet	<input type="checkbox"/> Ramsargebiet	<input type="checkbox"/> EG-Vogelschutzgeb.
Ausgleichsflächen	<input checked="" type="checkbox"/> Biosphärenreservat	<input type="checkbox"/> Nationalpark	<input type="checkbox"/>
NSG / ND / LSG	LSG Wilhelmsburger Elbinsel [HH-2050 / Anteil: 100%]		
FFH-GEBIET			
Wasserschutzgebiet			

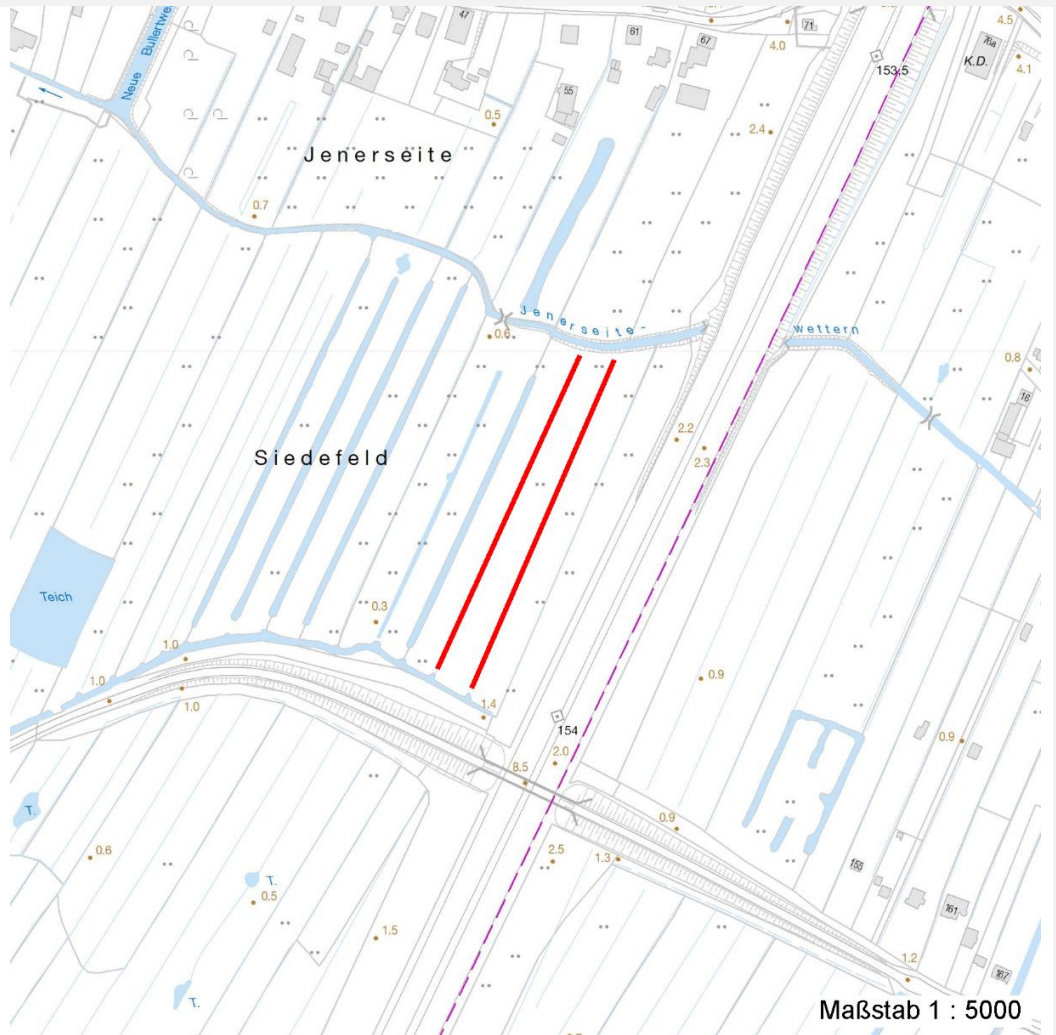
Erhebungsbogen

B

Projekt	Biotopkartierung Hamburg		Interne Nr.	98367
			DK5 DK5-GK	6826
			DK5 - Name	Stillhorn
Handlungsbedarf	Nein		Biotop-Nr. alt	1276
Bearbeitung	PRO	Kopie	Nein	Kartierung
Räumliche Abbildung	Linie			05.10.2014
Anzahl Abschnitte	2			Fläche / Länge [m²/m]
				476,41
				Breite (lineare Abb.) [m]
				3,5

Räumliche Lage

Karte



Weitere Erhebungsbögen

Interne Nr.	Interne Nr. Zuordnung	DK5	Biotop-Nr.	Kartierung	Zuordnung	DK5 (GK)	Biotop-Nr. (alt)
98367	37194	6826	425	18.09.2005	<	6828	10101

Zuordnung: N = nachfolgende Kartierung, K = weitere Kartierungen (zeitlich vorher oder nachher)

Foto

Interne Nr.	Index	Dateiname	Aufnahmerichtung
53858	0	6826_1276_051014_1.JPG	
53859	0	6826_1276_051014_2.JPG	
53860	0	6826_1276_051014_3.JPG	

Weitere Angaben

Merkmal	Wert
---------	------

Auswertung

25.09.2022

Erhebungsbogen

B

Projekt	Biotopkartierung Hamburg	Interne Nr.	98367
		DK5 DK5-GK	6826
Handlungsbedarf	Nein	DK5 - Name	Stillhorn
Bearbeitung	PRO	Biotop-Nr. alt	1276
Räumliche Abbildung	Linie	Kartierung	05.10.2014
Anzahl Abschnitte	2	Fläche / Länge [m²/m]	476,41
		Breite (lineare Abb.) [m]	3,5

Weitere Angaben

Merkmal	Wert
Gefährdung/ Einflüsse	Entwässerung Starke Luftbelastung Starke Lärmbelastung
Wertgesichtspunkte	Verunkrautung, Ruderalisierung Entwicklungspotenzial Bedeutung für das Landschaftsbild Bestandteil der historischen Kulturlandschaft Teil eines größeren Biotopkomplexes
zoologisch bedeutsame Strukturen Maßnahmen	Steilufer - Erdwände 3.6 - naturnahe Modellierung der Uferböschungen 2.1 - Wasserstand auf hohem Niveau stabilisieren, Wasserstandsschwankungen vermindern
Größe	
Breite	3.50 m

Foto

Fotodatei 6826_1276_051014_1.JPG

Bildbeschreibung

Aufnahmerichtung



Fotodatei 6826_1276_051014_2.JPG

Bildbeschreibung

nackte, neue, ostexponierte Grabenböschung

Aufnahmerichtung



Erhebungsbogen

B

Projekt	Biotopkartierung Hamburg	Interne Nr.	98367
		DK5 DK5-GK	6826
Handlungsbedarf	Nein	DK5 - Name	Stillhorn
Bearbeitung	PRO	Biotop-Nr. alt	1276
Räumliche Abbildung	Linie	Kartierung	05.10.2014
Anzahl Abschnitte	2	Fläche / Länge [m²/m]	476,41
		Breite (lineare Abb.) [m]	3,5

Foto

Fotodatei 6826_1276_051014_3.JPG

Bildbeschreibung
Aufnahmerichtung

Fotodatei

Bildbeschreibung
Aufnahmerichtung



Teilflächenbeschreibung

Teilflächentyp		Teilflächen-Nr.	1
Biotoptyp	Nährstoffreicher Graben mit Stillgewässercharakter (2000)	Biotoptyp	FGR
- Zusatz		- gesetzl. Grundl.	
FFH-LRT		FFH-LRT	
Beschreibung		Entw.potential LRT	
		Hauptfläche	Ja
		Flächenanteil	62 %
		FFH-Unters.Fläche	Nein
		Saatgutfläche	Nein

Weitere Angaben

Merkmal	Wert
Gewässer	
Böschungshöhe	1.40 m
Gewässertiefe	0.10 m
Breite	0.60 m
Uferstrukturen	neu modelliert, steil, tw nackt
Wasserführung	h - häufig/lange austrocknend

Erhebungsbogen

B

Projekt	Biotopkartierung Hamburg	Interne Nr.	98367
		DK5 DK5-GK	6826
		DK5 - Name	Stillhorn
Handlungsbedarf	Nein	Biotop-Nr. alt	1276
Bearbeitung	PRO	Kartierung	05.10.2014
Räumliche Abbildung	Linie	Fläche / Länge [m²/m]	476,41
Anzahl Abschnitte	2	Breite (lineare Abb.) [m]	3,5

Zeigerwerte der Pflanzenartenliste (Auswertung)

Standort	Belichtung	sonnig	7,5
Boden	Feuchte	naß	7,5
	Stickstoff (N)	mäßig stickstoffarm	5,2
	Reaktion	mäßig sauer	4,5
Vegetation	Mahdverträglichkeit	schnittempfindlich bis mäßig schnittverträglich	4,3
Zeigerwerte	Futterwert	sehr geringwertiges Futter	1,5
	Wechselfeuchteanzeiger		5
	Giftpflanzen		4
	Überschw.anzeiger		8

Pflanzenartenliste

Gruppe / Pflanzenart	MS	M	W	Vs	St	PA	Ph	Sz	VS	V	G	cf	§	Rote Liste			
														HH	ND	SH	D
Tracheobionta (Gefäßpflanzen)																	
Agrostis capillaris (Rotes Straußgras)	7	z		-	-						-						
Agrostis gigantea (Riesen-Straußgras)	7	w		-	-						-						
Alisma plantago-aquatica (Gewöhnlicher Froschlöffel)	7	z		-	-						-						
Atriplex patula (Spreizende Melde)	7	w		-	-						-						
Betula pendula (Hänge-Birke)	7	w		S	-						-						
Callitriche palustris agg. (Artengruppe Sumpf-Wasserstern)	7	z		-	-						-			3			
Cirsium arvense (Acker-Kratzdistel)	7	w		-	-						-						
Cirsium palustre (Sumpf-Kratzdistel)	7	w		-	-						-						
Dactylis glomerata (Wiesen-Knäuelgras)	7	w		-	-						-						
Epilobium spec. (Weidenröschen)	7	w		-	-						-						
Glyceria fluitans (Flutender Schwaden)	7	w		-	-						-						
Glyceria maxima (Wasser-Schwaden)	7	w		-	-						-						
Gnaphalium uliginosum (Sumpf-Ruhrkraut)	7	l		-	-						-						
Holcus lanatus (Wolliges Honiggras)	7	z		-	-						-						
Hydrocharis morsus-ranae (Froschbiß)	7	w		-	-						-			V	V V		
Juncus articulatus (Glieder-Binse)	7	w		-	-						-						
Juncus effusus (Flutter-Binse)	7	d		-	-						-						
Linaria vulgaris (Gewöhnliches Leinkraut)	7	w		-	-						-						
Matricaria recutita (Echte Kamille)	7	w		-	-						-						
Oenanthe aquatica (Gemeiner Wasserfenchel)	7	z		-	-						-			V			
Persicaria hydropiper (Wasserpfeffer)	7	z		-	-						-						
Persicaria lapathifolia (Ampfer-Knöterich)	7	w		-	-						-						
Phalaris arundinacea (Rohr-Glanzgras)	7	w		-	-						-						
Plantago uliginosa (Kleiner Wegerich)	7	w		-	-						-				D		
Populus alba (Silber-Pappel)	7	w		K1	-						-						
Populus tremula (Zitter-Pappel)	7	w		K1	-						-						
Ranunculus repens (Kriechender Hahnenfuß)	7	w		-	-						-						
Ranunculus sceleratus (Gift-Hahnenfuß)	7	w		-	-						-						
Rorippa palustris (Gewöhnliche Sumpfkresse)	7	w		-	-						-						
Rubus armeniacus (Armenische Brombeere)	7	w		K1	-						-						
Rubus armeniacus (Armenische Brombeere)	7	w		S	-						-						
Rumex acetosa (Großer Sauerampfer)	7	z		-	-						-						
Rumex acetosella (Kleiner Sauerampfer)	7	w		-	-						-						
Rumex crispus (Krauser Ampfer)	7	w		-	-						-						
Rumex maritimus (Strand-Ampfer)	7	w		-	-						-				V		

Erhebungsbogen

B

Projekt	Biotopkartierung Hamburg	Interne Nr.	98367
		DK5 DK5-GK	6826
Handlungsbedarf	Nein	DK5 - Name	Stillhorn
Bearbeitung	PRO	Biotop-Nr. alt	1276
Räumliche Abbildung	Linie	Kartierung	05.10.2014
Anzahl Abschnitte	2	Fläche / Länge [m²/m]	476,41
		Breite (lineare Abb.) [m]	3,5

Pflanzenartenliste

Gruppe / Pflanzenart	MS	M	W	Vs	St	PA	Ph	Sz	VS	V	G	cf	§	Rote Liste				
														HH	ND	SH	D	
Rumex triangulivalvis (Weidenblättriger Ampfer)	7	w		-	-						-							
Salix alba (Silber-Weide)	7	w		K1	-						-							
Salix caprea (Sal-Weide)	7	w		K1	-						-							
Salix viminalis (Korb-Weide)	7	w		K1	-						-							
Senecio inaequidens (Schmalblättriges Greiskraut)	7	w		-	-						-							
Sparganium erectum (Ästiger Igelkolben)	7	w		-	-						-							
Stachys palustris (Sumpf-Ziest)	7	w		-	-						-							
Taraxacum spec. (Löwenzahn)	7	w		-	-						-							
Trifolium repens (Weiß-Klee)	7	w		-	-						-							
Tripleurospermum perforatum (Geruchlose Kamille)	7	w		-	-						-							
Typha latifolia (Breitblättriger Rohrkolben)	7	z		-	-						-							
Urtica dioica (Große Brennnessel)	7	w		-	-						-							
Anzahl Rote Liste Arten														2	1	3	1	
Anzahl Arten														46				

MS: Mengensystem; M: Mengenangabe, W: Bewertung der Art (FFH-Monitoring), Vs: Vegetationsschicht, St: Status, PA: Autor Phänologie; Ph: Phänologie, Sz: Soziabilität, VS: Vitalitätssystem; V: Vitalität, G: Geschlecht, cf: unsichere Bestimmung, §: Schutz nach BNatSchG, HH: Rote Liste Hamburg, Nds: Rote Liste Niedersachsen, SH: Rote Liste Schleswig-Holstein, D: Rote Liste Deutschland

Teilflächenbeschreibung

Teilflächentyp		Teilflächen-Nr.	2
Biotoptyp	Stark verlandeter, austrocknender Graben (2000)	Biotoptyp	FGV
- Zusatz		- gesetzl. Grundl.	
FFH-LRT		FFH-LRT	
Beschreibung		Entw.potential LRT	
		Hauptfläche	
		Flächenanteil	38%
		FFH-Unters.Fläche	Nein
		Saatgutfläche	Nein