

Erhebungsbogen

B

Projekt	Biotopkartierung Hamburg		Interne Nr.	98365
			DK5 DK5-GK	6826
			DK5 - Name	Stillhorn
Handlungsbedarf	Nein		Biotop-Nr. alt	1274
Bearbeitung	PRO	Kopie	Nein	Kartierung
Räumliche Abbildung	Fläche			05.10.2014
Anzahl Abschnitte	1			Fläche / Länge [m²/m]
				16815,1729
				Breite (lineare Abb.) [m]

Gesetzlicher Schutz **Schutz nur teilweise** **Nein**

Gesamtbewertung	4	Verarmt, entwicklungsfähig
– Alter	8	Biotop hohen Alters, 200 bis 500 Jahre
– Belastungsgrad	2	Flächenhafte starke bis kritische Belastung
– Ökolog. Funktion	5	Bedeutung in einem Biotopkomplex, für den lokalen Biotopverbund oder als Puffer
– Seltenheit	3	Verbr. Biotoptyp ohne biotoptypische Artenvielfalt, viele Ubiquisten

Bestandsbeschreibung

Autobahnnahes Grünland, zuvor gemäht, jetzt Pferdebeweidung vorgesehen. Beete flach. Das Feuchtgrünlandpotenzial wird (nur) durch örtlich vermehrten Wasserknöterich angezeigt (dort zusätzlich tw. auch Rohrglanzgras). Nach Mahd im Juli steht jetzt viel - wg der Trockenheit tw. abgestorbene - Biomasse auf dem Biotop, die zur Verfilzung und Erstickung von Untergräsern und Kräutern neigt. Der Bestand ist folgerichtig arten- und krautarm. Teilbereiche sind neueingesät (Bodenauf- und oder -abtrag). Ein in der Vorkartierung vorhandenes Gebüsch ist unter Hinterlassung weitgehend nackten Bodens beseitigt - der Bereich wird außerdem durch wiederdurchdringende Ackerkratzdistel markiert. Insgesamt ein wenig befriedigender Zustand. Die Beweidung durch Pferde dürfte weitere, andere Beschädigungen verursachen, insbesondere, wenn sie zu intensiv erfolgt.

Vorkommen an Biotoptypen

1	TF	Typ	HF	F.Anteil
2	BTYP	Biotoptyp	- gesetzl. Grundl.	
3	Zusatz	Zusatz zum Biotoptypen		
4	LRT	Lebensraumtyp		
1	1		Ja	100 %
2	GIM	Artenarmes gemähtes Grünland mittlerer Standorte (2000)		

Räumliche Lage

Lagebeschreibung	w BAB, Nordrand des Blattes		
Nachbarnutzung/en	Grünland, Autobahnrandstreifen, Wetterern		
Rechtswert (X)	568584	Hochwert (Y)	5927889
Bezirk	Hamburg-Mitte	Naturraum	Elbinsel Wilhelmsburg (673.01)
Stadtteil (OT-Nr.)	Wilhelmsburg (136)	Gemarkung	Wilhelmsburg (147)
Digitaler Grünplan	<input type="checkbox"/> Hafengesamtgebiet	<input type="checkbox"/> Ramsargebiet	<input type="checkbox"/> EG-Vogelschutzgeb.
Ausgleichsflächen	<input checked="" type="checkbox"/> Biosphärenreservat	<input type="checkbox"/> Nationalpark	<input type="checkbox"/>
NSG / ND / LSG	LSG Wilhelmsburger Elbinsel [HH-2050 / Anteil: 100%]		
FFH-GEBIET			
Wasserschutzgebiet			

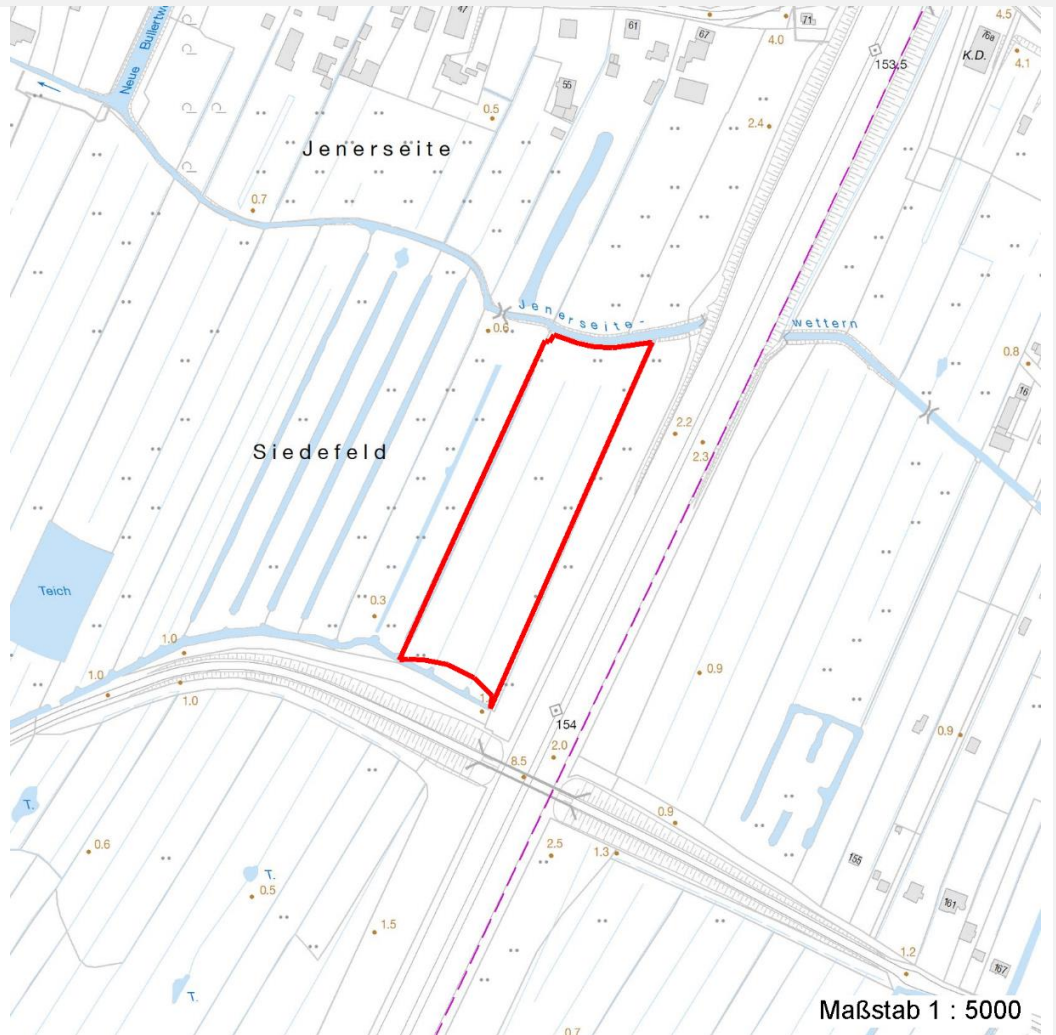
Erhebungsbogen

B

Projekt	Biotopkartierung Hamburg	Interne Nr.	98365
		DK5 DK5-GK	6826
Handlungsbedarf	Nein	DK5 - Name	Stillhorn
Bearbeitung	PRO	Biotop-Nr. alt	1274
Räumliche Abbildung	Fläche	Kartierung	05.10.2014
Anzahl Abschnitte	1	Fläche / Länge [m²/m]	16815,1729
		Breite (lineare Abb.) [m]	

Räumliche Lage

Karte



Weitere Erhebungsbögen

Interne Nr.	Interne Nr. Zuordnung	DK5	Biotop-Nr.	Kartierung	Zuordnung	DK5 (GK)	Biotop-Nr. (alt)
98365	36760	6826	34	14.09.2005	<	6828	33
98365	37118	6826	123	12.08.2005	>	6828	212

Zuordnung: N = nachfolgende Kartierung, K = weitere Kartierungen (zeitlich vorher oder nachher)

Foto

Interne Nr.	Index	Dateiname	Aufnahmerichtung
53855	0	6826_1274_051014_1.JPG	
53856	0	6826_1274_051014_2.JPG	

Weitere Angaben

Merkmal	Wert
---------	------

Auswertung

25.09.2022

Erhebungsbogen

B

Projekt	Biotopkartierung Hamburg		Interne Nr.	98365
			DK5 DK5-GK	6826
Handlungsbedarf	Nein		DK5 - Name	Stillhorn
Bearbeitung	PRO	Kopie	Biotop-Nr. alt	1274
Räumliche Abbildung	Fläche	Nein	Kartierung	05.10.2014
Anzahl Abschnitte	1		Fläche / Länge [m²/m]	16815,1729
			Breite (lineare Abb.) [m]	

Weitere Angaben

Merkmal	Wert
Gefährdung/ Einflüsse	Entwässerung Starke Lärmbelastung Starke Luftbelastung
Wertgesichtspunkte	Unternutzung (noch); evtl Übernutzung zukünftig Bedeutung für das Landschaftsbild Bestandteil der historischen Kulturlandschaft Entwicklungspotenzial
zoologisch bedeutsame Strukturen Maßnahmen	Großflächiges Grünland 1.16 - Standort vernässen 4.6 - extensive Weidenutzung 4.3 - Mehrschnitt-Wiesennutzung, Aushagerung 4.8 - Mähgut immer von der Fläche entfernen

Foto

Fotodatei 6826_1274_051014_1.JPG
Bildbeschreibung mit neu eingesätem Bereich im N
Aufnahmerichtung



Fotodatei 6826_1274_051014_2.JPG
Bildbeschreibung
Aufnahmerichtung



Teilflächenbeschreibung

Teilflächentyp	Artenarmes gemähtes Grünland mittlerer Standorte (2000)	Teilflächen-Nr.	1
Biotoptyp		Biotoptyp	GIM
- Zusatz		- gesetzl. Grundl.	
FFH-LRT		FFH-LRT	
Beschreibung		Entw.potential LRT	
		Hauptfläche	Ja
		Flächenanteil	100 %
		FFH-Unters.Fläche	Nein
		Saatgutfläche	Nein

Erhebungsbogen

B

Projekt	Biotopkartierung Hamburg		Interne Nr.	98365
			DK5 DK5-GK	6826
Handlungsbedarf	Nein		DK5 - Name	Stillhorn
Bearbeitung	PRO	Kopie	Biotop-Nr. alt	1274
Räumliche Abbildung	Fläche	Nein	Kartierung	05.10.2014
Anzahl Abschnitte	1		Fläche / Länge [m²/m]	16815,1729
			Breite (lineare Abb.) [m]	

Weitere Angaben

Merkmal	Wert
Boden	
Stickstoffgehalt	6 - mäßig stickstoffarm bis stickstoffreich
Veg. - Zeigerwerte	
Anz. Wechselfeuchtezeiger	4

Zeigerwerte der Pflanzenartenliste (Auswertung)

Standort	Belichtung	halbsonnig	7,3
Boden	Feuchte	feucht	6,9
	Stickstoff (N)	mäßig stickstoffarm bis stickstoffreich	5,9
	Reaktion	schwach sauer	6,4
Vegetation	Mahdverträglichkeit	mäßig bis gut schnittverträglich (erster Schnitt nicht vor Mitte Juni)	5,8
Zeigerwerte	Futterwert	mäßige Futterqualität	4,5
	Wechselfeuchteanzeiger		4
	Giftpflanzen		0
	Überschw.anzeiger		0

Pflanzenartenliste

Gruppe / Pflanzenart	MS	M	W	Vs	St	PA	Ph	Sz	VS	V	G	cf	Rote Liste					
													§	HH	ND	SH	D	
Tracheobionta (Gefäßpflanzen)																		
Achillea millefolium (Gewöhnliche Schafgarbe)	7	w		-	-						-							
Agrostis capillaris (Rotes Straußgras)	7	X		-	-						-							
Agrostis spec. (Straußgras)	7	w		-	-						-							
Agrostis stolonifera (Ausläufer-Straußgras)	7	X		-	-						-							
Arrhenatherum elatius (Glatthafer)	7	z		-	-						-							
Calamagrostis epigejos (Land-Reitgras)	7	w		-	-						-							
Cirsium arvense (Acker-Kratzdistel)	7	l		-	-						-							
Cirsium palustre (Sumpf-Kratzdistel)	7	w		-	-						-							
Dactylis glomerata (Wiesen-Knäuelgras)	7	z		-	-						-							
Elymus repens (Gewöhnliche Quecke)	7	z		-	-						-							
Holcus lanatus (Wolliges Honiggras)	7	h		-	-						-							
Juncus effusus (Flatter-Binse)	7	w		-	-						-							
Persicaria amphibia (Wasser-Knöterich)	7	z		-	-						-							
Phalaris arundinacea (Rohr-Glanzgras)	7	l		-	-						-							
Rumex acetosa (Großer Sauerampfer)	7	w		-	-						-							
Trifolium hybridum (Schweden-Klee)	7	w		-	-						-							
Trifolium repens (Weiß-Klee)	7	w		-	-						-							
Urtica dioica (Große Brennnessel)	7	w		-	-						-							

Anzahl Rote Liste Arten

Anzahl Arten

18

MS: Mengensystem; M: Mengenangabe, W: Bewertung der Art (FFH-Monitoring), Vs: Vegetationsschicht, St: Status, PA: Autor Phänologie; Ph: Phänologie, Sz: Soziabilität, VS: Vitalitätssystem; V: Vitalität, G: Geschlecht, cf: unsichere Bestimmung, §: Schutz nach BNatSchG, HH: Rote Liste Hamburg, Nds: Rote Liste Niedersachsen, SH: Rote Liste Schleswig-Holstein, D: Rote Liste Deutschland