

Erhebungsbogen

B

Projekt	Biotopkartierung Hamburg	Interne Nr.	98364
		DK5 DK5-GK	6826
		DK5 - Name	Stillhorn
Handlungsbedarf	Nein	Biotop-Nr. alt	1273
Bearbeitung	PRO	Kartierung	05.10.2014
Räumliche Abbildung	Linie	Fläche / Länge [m²/m]	231,5
Anzahl Abschnitte	1	Breite (lineare Abb.) [m]	4,8

Gesetzlicher Schutz kein gesetzl. Schutz **kein gesetzlich geschütztes Biotop** **Schutz nur teilweise** **Nein**

Gesamtbewertung	6	Wertvoll
– Alter	8	Biotop hohen Alters, 200 bis 500 Jahre
– Belastungsgrad	4	Flächenhaft deutliche Belastung ohne nachh. Schäden
– Ökolog. Funktion	7	Sehr hohe Bedeutung in einem Biotopkomplex, für den lokalen Biotopverbund oder als Puffer
– Seltenheit	6	Seltener Biotoptyp, ohne seltene oder bedrohte Pflges., ungesättigtes Artenspektrum, reliktsche RL-Arten

Bestandsbeschreibung

Beetgraben mit flachen Ufern und zu niedrigem Wasserstand. Offenbar neu gestaltet mit flachen Randbereichen, die aber jetzt trocken liegen. Submerse Vegetation ist nur punktuell vorhanden (Wasserpest); eine Herde Wasserfeder ist gezwungen, in der Landform zu leben. Bräunlich leicht trübes Wasser, örtlich mit Algenwatten.

Vorkommen an Biotoptypen

1	TF	Typ	HF	F.Anteil
2	BTYP	Biotoptyp	- gesetzl. Grundl.	
3	Zusatz	Zusatz zum Biotoptypen		
4	LRT	Lebensraumtyp		
1	1		Ja	100 %
2	FGM	Graben mittlerer Nährstoffgehalte mit Stillgewässercharakter (2000)		

Räumliche Lage

Lagebeschreibung	n Siedenf Weg e BAB	Hochwert (Y)	5927906
Nachbarnutzung/en	Gründ	Naturraum	Elbinsel Wilhelmsburg (673.01)
Rechtswert (X)	568530	Gemarkung	Wilhelmsburg (147)
Bezirk	Hamburg-Mitte	Ramsargebiet	<input type="checkbox"/> EG-Vogelschutzgeb. <input type="checkbox"/>
Stadtteil (OT-Nr.)	Wilhelmsburg (136)	Nationalpark	<input type="checkbox"/>
Digitaler Grünplan	<input type="checkbox"/> Hafengesamtgebiet		
Ausgleichsflächen	<input checked="" type="checkbox"/> Biosphärenreservat		
NSG / ND / LSG	LSG Wilhelmsburger Elbinsel [HH-2050 / Anteil: 100%]		
FFH-GEBIET			
Wasserschutzgebiet			

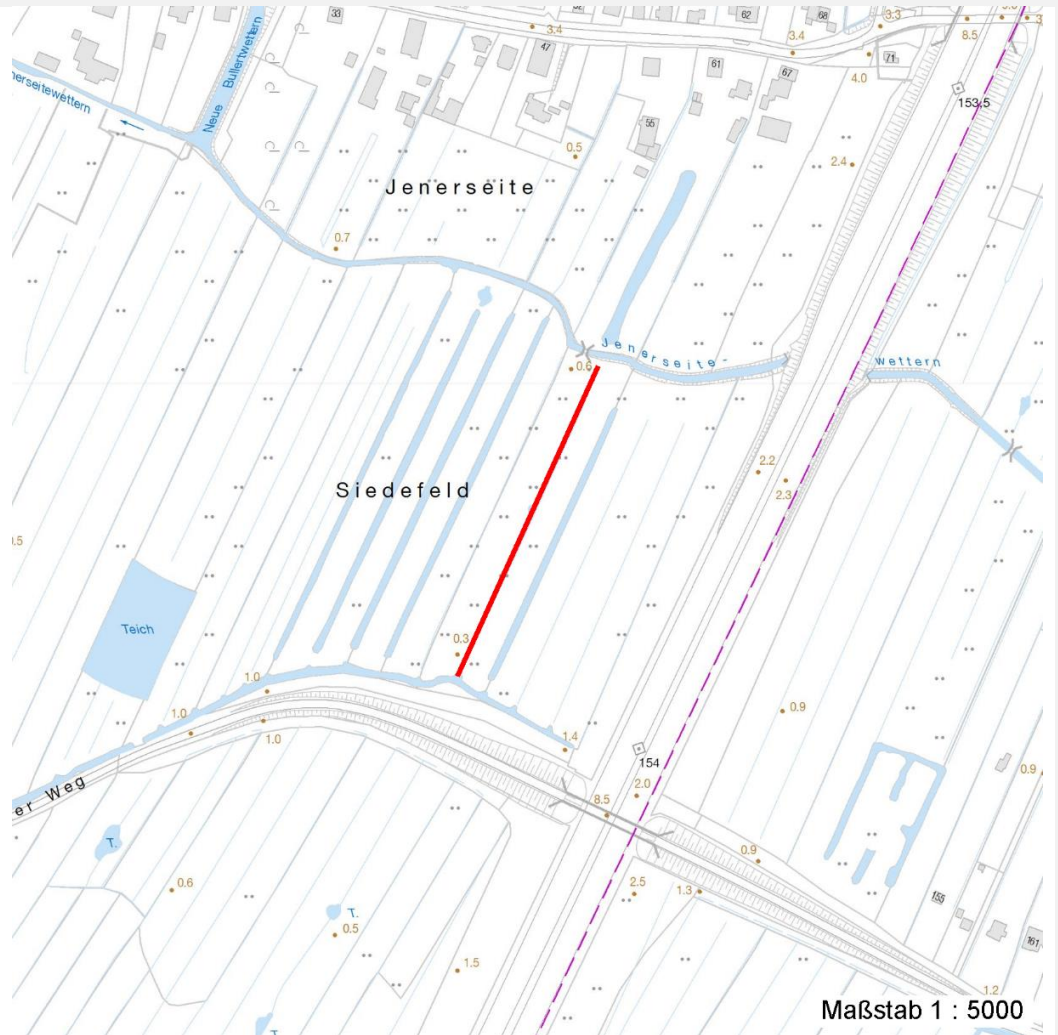
Erhebungsbogen

B

Projekt	Biotopkartierung Hamburg	Interne Nr.	98364
		DK5 DK5-GK	6826
		DK5 - Name	Stillhorn
Handlungsbedarf	Nein	Biotop-Nr. alt	1273
Bearbeitung	PRO	Kartierung	05.10.2014
Räumliche Abbildung	Linie	Fläche / Länge [m²/m]	231,5
Anzahl Abschnitte	1	Breite (lineare Abb.) [m]	4,8

Räumliche Lage

Karte



Weitere Erhebungsbögen

Interne Nr.	Interne Nr. Zuordnung	DK5	Biotop-Nr.	Kartierung	Zuordnung	DK5 (GK)	Biotop-Nr. (alt)
98364	37199	6826	337	23.06.2005	<	6828	108

Zuordnung: N = nachfolgende Kartierung, K = weitere Kartierungen (zeitlich vorher oder nachher)

Foto

Interne Nr.	Index	Dateiname	Aufnahmerichtung
53854	0	6826_1273_051014_1.JPG	

Weitere Angaben

Merkmal	Wert
Auswertung	
Gefährdung/ Einflüsse	Entwässerung Starke Luftbelastung

Erhebungsbogen

B

Projekt	Biotopkartierung Hamburg	Interne Nr.	98364
		DK5 DK5-GK	6826
Handlungsbedarf	Nein	DK5 - Name	Stillhorn
Bearbeitung	PRO	Biotop-Nr. alt	1273
Räumliche Abbildung	Linie	Kartierung	05.10.2014
Anzahl Abschnitte	1	Fläche / Länge [m²/m]	231,5
		Breite (lineare Abb.) [m]	4,8

Weitere Angaben

Merkmal	Wert
Wertgesichtspunkte	Eutrophierung Bestandteil der historischen Kulturlandschaft Landschaftstypischer Biotop
zoologisch bedeutsame Strukturen	Kleingewässer, wasserführende Gräben
Bedeutung für Tiergruppe	Amphibien, Laichgewässer Libellen
Maßnahmen	2.1 - Wasserstand auf hohem Niveau stabilisieren, Wasserstandsschwankungen vermindern
Größe	
Breite	4.80 m

Foto

Fotodatei 6826_1273_051014_1.JPG
Bildbeschreibung mit Landform-Wasserfeder
Aufnahmerichtung

Fotodatei
Bildbeschreibung
Aufnahmerichtung



Teilflächenbeschreibung

Teilflächentyp		Teilflächen-Nr.	1
Biotoptyp	Graben mittlerer Nährstoffgehalte mit Stillgewässercharakter (2000)	Biotoptyp	FGM
- Zusatz		- gesetzl. Grundl.	
FFH-LRT		FFH-LRT	
Beschreibung		Entw.potential LRT	
		Hauptfläche	Ja
		Flächenanteil	100 %
		FFH-Unters.Fläche	Nein
		Saatgutfläche	Nein

Erhebungsbogen

B

Projekt	Biotopkartierung Hamburg	Interne Nr.	98364
		DK5 DK5-GK	6826
Handlungsbedarf	Nein	DK5 - Name	Stillhorn
Bearbeitung	PRO	Biotop-Nr. alt	1273
Räumliche Abbildung	Linie	Kartierung	05.10.2014
Anzahl Abschnitte	1	Fläche / Länge [m²/m]	231,5
		Breite (lineare Abb.) [m]	4,8

Weitere Angaben

Merkmal	Wert
Boden	
Reaktion	5 - mäßig sauer
Stickstoffgehalt	5 - mäßig stickstoffarm
Gewässer	
Böschungshöhe	0.55 m
Gewässertiefe	0.45 m
Trübung	w - schwache Trübung
Färbung	m - huminstoffbraun, moorig
	r - rotbraun: Eisenverbindungen, Verockerung
Fadenalgen	w - wenig
Veg. - Zeigerwerte	
Anz. Wechselfeuchtezeiger	8
Größe	
Breite	1.30 m

Zeigerwerte der Pflanzenartenliste (Auswertung)

Standort	Belichtung	halbsonnig	7,4
Boden	Feuchte	sehr naß	8,8
	Stickstoff (N)	mäßig stickstoffarm	4,7
	Reaktion	mäßig sauer	4,6
Vegetation	Mahdverträglichkeit	mäßig schnittverträglich (erster Schnitt nicht vor 1. Juli)	4,5
Zeigerwerte	Futterwert	fast wertloses Futter	1,5
	Wechselfeuchteanzeiger		8
	Giftpflanzen		3
	Überschw.anzeiger		3

Pflanzenartenliste

Gruppe / Pflanzenart	MS	M	W	Vs	St	PA	Ph	Sz	VS	V	G	cf	Rote Liste					
													§	HH	ND	SH	D	
Tracheobionta (Gefäßpflanzen)																		
Agrostis capillaris (Rotes Straußgras)	7	w		-	-						-							
Agrostis stolonifera (Ausläufer-Straußgras)	7	w		-	-						-							
Alisma plantago-aquatica (Gewöhnlicher Froschlöffel)	7	z		-	-						-							
Carex acutiformis (Sumpf-Segge)	7	w		-	-						-							
Deschampsia cespitosa (Rasen-Schmiele)	7	w		-	-						-							
Eloдея canadensis (Kanadische Wasserpest)	7	w		-	-						-							
Equisetum palustre (Sumpf-Schachtelhalm)	7	z		-	-						-							
Galium palustre (Sumpf-Labkraut)	7	w		-	-						-							
Glyceria fluitans (Flutender Schwaden)	7	h		-	-						-							
Glyceria maxima (Wasser-Schwaden)	7	z		-	-						-							
Hottonia palustris (Wasserfeder)	7	l		-	-						-		b	V			V	V
Juncus articulatus (Glieder-Binse)	7	h		-	-						-							
Juncus effusus (Flutter-Binse)	7	h		-	-						-							
Lotus pedunculatus (Sumpf-Hornklee)	7	z		-	-						-							V
Lythrum salicaria (Blut-Weiderich)	7	w		-	-						-							

Erhebungsbogen

B

Projekt	Biotopkartierung Hamburg	Interne Nr.	98364
		DK5 DK5-GK	6826
Handlungsbedarf	Nein	DK5 - Name	Stillhorn
Bearbeitung	PRO	Biotop-Nr. alt	1273
Räumliche Abbildung	Linie	Kartierung	05.10.2014
Anzahl Abschnitte	1	Fläche / Länge [m²/m]	231,5
		Breite (lineare Abb.) [m]	4,8

Pflanzenartenliste

Gruppe / Pflanzenart	MS	M	W	Vs	St	PA	Ph	Sz	VS	V	G	cf	§	Rote Liste				
														HH	ND	SH	D	
Myosotis scorpioides (Sumpf-Vergissmeinnicht)	7	w		-	-						-							V
Persicaria amphibia (Wasser-Knöterich)	7	w		-	-						-							
Persicaria hydropiper (Wasserpfeffer)	7	z		-	-						-							
Phalaris arundinacea (Rohr-Glanzgras)	7	z		-	-						-							
Ranunculus flammula (Brennender Hahnenfuß)	7	h		-	-						-							V
Ranunculus repens (Kriechender Hahnenfuß)	7	z		-	-						-							
Typha latifolia (Breitblättriger Rohrkolben)	7	z		-	-						-							
Anzahl Rote Liste Arten														1	4	1		
Anzahl Arten														22				

MS: Mengensystem; M: Mengenangabe, W: Bewertung der Art (FFH-Monitoring), Vs: Vegetationsschicht, St: Status, PA: Autor Phänologie; Ph: Phänologie, Sz: Sozibilitätät, VS: Vitalitätssystem; V: Vitalität, G: Geschlecht, cf: unsichere Bestimmung, §: Schutz nach BNatSchG, HH: Rote Liste Hamburg, Nds: Rote Liste Niedersachsen, SH: Rote Liste Schleswig-Holstein, D: Rote Liste Deutschland