

Erhebungsbogen

B

Projekt	Biotopkartierung Hamburg		Interne Nr.	98360
			DK5 DK5-GK	6826
			DK5 - Name	Stillhorn
Handlungsbedarf	Nein		Biotop-Nr. alt	1269
Bearbeitung	PRO	Kopie	Nein	Kartierung
Räumliche Abbildung	Linie			05.10.2014
Anzahl Abschnitte	1			Fläche / Länge [m²/m]
				268,75
				Breite (lineare Abb.) [m]
				4,4

Gesetzlicher Schutz § 30 (2) 1.2 Natürliche oder naturnahe stehende Gewässer **Schutz nur teilweise** **Nein**

Gesamtbewertung	6	Wertvoll
– Alter	8	Biotop hohen Alters, 200 bis 500 Jahre
– Belastungsgrad	2	Flächenhafte starke bis kritische Belastung
– Ökolog. Funktion	6	Hohe Bedeutung in einem Biotopkomplex, für den lokalen Biotopverbund oder als Puffer
– Seltenheit	7	Seltener Biotoptyp, mit seltenen oder bedrohten Pflges., gesättigtes Artenspektrum, einige RL-Arten

Bestandsbeschreibung

Neu geschnittener Graben, Ufer steil, zum Kartierzeitpunkt zu wenig Wasser. Dieses trüb und mit Algenwatten; verschattet durch starkwüchsige Ufervegetation und im Wasser stehende Pflanzen. Trotz schlechten Allgemeinzustands ist der Graben ein gesetzlich geschützter Biotop, denn es kommt submerse Vegetation vor: Zerstreut das schwimmende Laichkraut und punktuell Wasserfeder sowie der Einfache Igelkolben.

Der Biotop wirkt zur Zeit deutlich nährstoffbelastet - dies dürfte durch die Bewirtschaftung des Grünlands (starkes Mulchen [+Düngen?]) und die Mineralisation durch den deutlich zu niedrigen Wasserstand im Zusammenhang mit dem Neuausschnitt des Grabens zu erklären sein. Die Artenzusammensetzung zeigt allerdings (noch), daß eine Entwicklung zu einem höherwertigen Biotop möglich scheint. Die Verschattung des Wasserkörpers durch starkes Röhrichtaufkommen steht dem allerdings entgegen.

Vorkommen an Biotoptypen

1	TF	Typ	HF	F.Anteil
2	BTYP	Biotoptyp	- gesetzl. Grundl.	
3	Zusatz	Zusatz zum Biotoptypen		
4	LRT	Lebensraumtyp		
1	1		Ja	100 %
2	FGR	Nährstoffreicher Graben mit Stillgewässercharakter (2000)		

Räumliche Lage

Lagebeschreibung	n Siedenf Weg; w BAB		
Nachbarnutzung/en	Grünld		
Rechtswert (X)	568487	Hochwert (Y)	5927926
Bezirk	Hamburg-Mitte	Naturraum	Elbinsel Wilhelmsburg (673.01)
Stadtteil (OT-Nr.)	Wilhelmsburg (136)	Gemarkung	Wilhelmsburg (147)
Digitaler Grünplan	<input type="checkbox"/> Hafengesamtgebiet	<input type="checkbox"/> Ramsargebiet	<input type="checkbox"/> EG-Vogelschutzgeb.
Ausgleichsflächen	<input checked="" type="checkbox"/> Biosphärenreservat	<input type="checkbox"/> Nationalpark	<input type="checkbox"/>
NSG / ND / LSG	LSG Wilhelmsburger Elbinsel [HH-2050 / Anteil: 100%]		
FFH-GEBIET			
Wasserschutzgebiet			

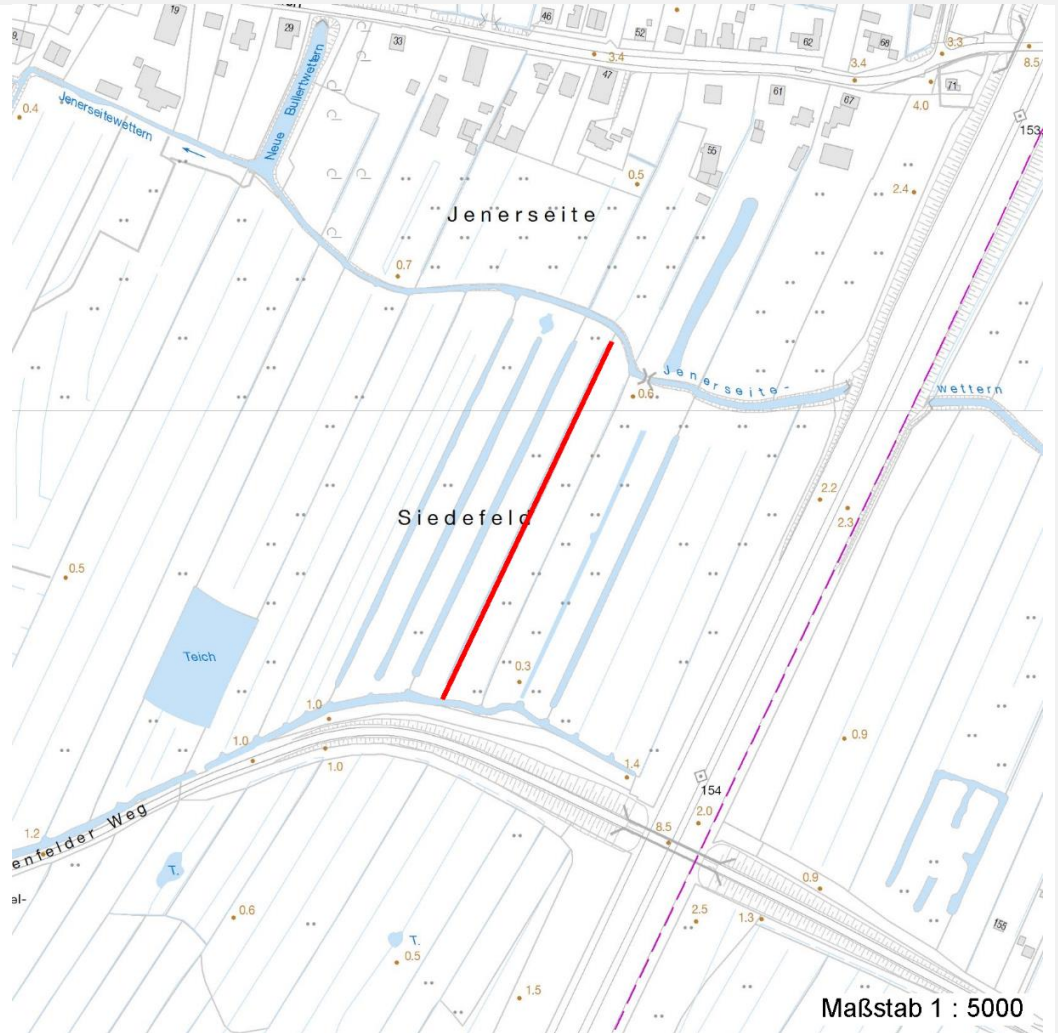
Erhebungsbogen

B

Projekt	Biotopkartierung Hamburg	Interne Nr.	98360
		DK5 DK5-GK	6826
		DK5 - Name	Stillhorn
Handlungsbedarf	Nein	Biotop-Nr. alt	1269
Bearbeitung	PRO	Kartierung	05.10.2014
Räumliche Abbildung	Linie	Fläche / Länge [m²/m]	268,75
Anzahl Abschnitte	1	Breite (lineare Abb.) [m]	4,4

Räumliche Lage

Karte



Weitere Erhebungsbögen

Interne Nr.	Interne Nr. Zuordnung	DK5	Biotop-Nr.	Kartierung	Zuordnung	DK5 (GK)	Biotop-Nr. (alt)
98360	37199	6826	337	23.06.2005	<	6828	108

Zuordnung: N = nachfolgende Kartierung, K = weitere Kartierungen (zeitlich vorher oder nachher)

Foto

Interne Nr.	Index	Dateiname	Aufnahmerichtung
53850	0	6826_1269_051014_1.JPG	
53851	0	6826_1269_051014_2.JPG	

Weitere Angaben

Merkmal	Wert
Auswertung	
Gefährdung/ Einflüsse	Entwässerung

Erhebungsbogen

B

Projekt	Biotopkartierung Hamburg	Interne Nr.	98360
		DK5 DK5-GK	6826
Handlungsbedarf	Nein	DK5 - Name	Stillhorn
Bearbeitung	PRO	Biotop-Nr. alt	1269
Räumliche Abbildung	Linie	Kartierung	05.10.2014
Anzahl Abschnitte	1	Fläche / Länge [m²/m]	268,75
		Breite (lineare Abb.) [m]	4,4

Weitere Angaben

Merkmal	Wert
Wertgesichtspunkte	Intensive Nutzung oder Pflege Eutrophierung Bestandteil der historischen Kulturlandschaft Teil eines größeren Biotopkomplexes
zoologisch bedeutsame Strukturen	Vorkommen seltener Pflanzen Röhricht
Bedeutung für Tiergruppe	Amphibien, Laichgewässer Wassergebundene Insekten Mollusken Libellen
Maßnahmen	2.1 - Wasserstand auf hohem Niveau stabilisieren, Wasserstandsschwankungen vermindern 2.5 - Ufer abflachen 3.2 - Gewässer schonend unterhalten
Größe	
Breite	4.40 m

Foto

Fotodatei 6826_1269_051014_1.JPG

Bildbeschreibung

Aufnahmerichtung



Fotodatei 6826_1269_051014_2.JPG

Bildbeschreibung

Aufnahmerichtung



Erhebungsbogen

B

Projekt	Biotopkartierung Hamburg	Interne Nr.	98360
		DK5 DK5-GK	6826
Handlungsbedarf	Nein	DK5 - Name	Stillhorn
Bearbeitung	PRO	Biotop-Nr. alt	1269
Räumliche Abbildung	Linie	Kartierung	05.10.2014
Anzahl Abschnitte	1	Fläche / Länge [m²/m]	268,75
		Breite (lineare Abb.) [m]	4,4

Teilflächenbeschreibung

Teilflächentyp		Teilflächen-Nr.	1
Biotoptyp	Nährstoffreicher Graben mit Stillgewässercharakter (2000)	Biotoptyp	FGR
- Zusatz		- gesetzl. Grundl.	
FFH-LRT		FFH-LRT	
Beschreibung		Entw.potential LRT	
		Hauptfläche	Ja
		Flächenanteil	100 %
		FFH-Unters.Fläche	Nein
		Saatgutfläche	Nein

Weitere Angaben

Merkmal	Wert
Boden	
Feuchte	9 - sehr naß
Reaktion	6 - schwach sauer
Stickstoffgehalt	6 - mäßig stickstoffarm bis stickstoffreich
Gewässer	
Böschungshöhe	0.70 m
Breite	1.40 m
Uferstrukturen	steil eingeschnitten
Wasserführung	w - wechselnde Wasserstände
Trübung	s - starke Trübung
Fadenalgen	s - stark
Standort, Relief	
Belichtung	7 - halbsonnig
Veg. - Zeigerwerte	
Anz. Wechselfeuchtezeiger	4
Anz. Überschwemmungsz.	2
Anz. Magerkeitszeiger (N < 4)	3
Anteil Magerkeitszeiger (N < 4)	5 %
Veg. - Soziologie	
BfN Schlüssel	27.0.01.01 - Phragmition australis (Röhrichte wenig bewegter Gewässer)

Zeigerwerte der Pflanzenartenliste (Auswertung)

Standort	Belichtung	halbsonnig	7,4
Boden	Feuchte	sehr naß	9,2
	Stickstoff (N)	mäßig stickstoffarm bis stickstoffreich	6,2
	Reaktion	schwach sauer	6
Vegetation	Mahdverträglichkeit	mäßig schnittverträglich (erster Schnitt nicht vor 1. Juli)	4,6
Zeigerwerte	Futterwert	sehr geringwertiges Futter	2,2
	Wechselfeuchteanzeiger		4
	Giftpflanzen		2
	Überschw.anzeiger		2

Erhebungsbogen

B

Projekt	Biotopkartierung Hamburg		Interne Nr.	98360
			DK5 DK5-GK	6826
Handlungsbedarf	Nein		DK5 - Name	Stillhorn
Bearbeitung	PRO	Kopie	Biotop-Nr. alt	1269
Räumliche Abbildung	Linie	Nein	Kartierung	05.10.2014
Anzahl Abschnitte	1		Fläche / Länge [m²/m]	268,75
			Breite (lineare Abb.) [m]	4,4

Pflanzenartenliste

Gruppe / Pflanzenart	MS	M	W	Vs	St	PA	Ph	Sz	VS	V	G	cf	§	Rote Liste			
														HH	ND	SH	D
Tracheobionta (Gefäßpflanzen)																	
Agrostis capillaris (Rotes Straußgras)	7	w		-	-						-						
Agrostis stolonifera (Ausläufer-Straußgras)	7	z		-	-						-						
Alisma plantago-aquatica (Gewöhnlicher Froschlöffel)	7	z		-	-						-						
Carex spec. (Segge)	7	w		-	-						-						
Cirsium palustre (Sumpf-Kratzdistel)	7	w		-	-						-						
Equisetum palustre (Sumpf-Schachtelhalm)	7	w		-	-						-						
Glyceria fluitans (Flutender Schwaden)	7	h		-	-						-						
Glyceria maxima (Wasser-Schwaden)	7	z		-	-						-						
Hottonia palustris (Wasserfeder)	7	w		-	-						-		b	V	V	V	
Juncus articulatus (Glieder-Binse)	7	z		-	-						-						
Juncus effusus (Flutter-Binse)	7	h		-	-						-						
Lemna minor (Kleine Wasserlinse)	7	z		-	-						-						
Lycopus europaeus (Gewöhnlicher Wolfstrapp)	7	w		-	-						-						
Lythrum salicaria (Blut-Weiderich)	7	w		-	-						-						
Phalaris arundinacea (Rohr-Glanzgras)	7	w		-	-						-						
Phragmites australis (Schilf)	7	l		-	-						-						
Potamogeton natans (Schwimmendes Laichkraut)	7	z		-	-						-						
Ranunculus repens (Kriechender Hahnenfuß)	7	w		-	-						-						
Sagittaria sagittifolia (Gewöhnliches Pfeilkraut)	7	z		-	-						-						
Sparganium emersum (Einfacher Igelkolben)	7	w		-	-						-						
Sparganium erectum (Ästiger Igelkolben)	7	l		-	-						-						
Trifolium hybridum (Schweden-Klee)	7	w		-	-						-						
Typha latifolia (Breitblättriger Rohrkolben)	7	h		-	-						-						
Anzahl Rote Liste Arten													1	1	1		
Anzahl Arten													23				

MS: Mengensystem; M: Mengenangabe, W: Bewertung der Art (FFH-Monitoring), Vs: Vegetationsschicht, St: Status, PA: Autor Phänologie; Ph: Phänologie, Sz: Soziabilität, VS: Vitalitätssystem; V: Vitalität, G: Geschlecht, cf: unsichere Bestimmung, §: Schutz nach BNatSchG, HH: Rote Liste Hamburg, Nds: Rote Liste Niedersachsen, SH: Rote Liste Schleswig-Holstein, D: Rote Liste Deutschland