

Erhebungsbogen

B

Projekt	Biotopkartierung Hamburg	Interne Nr.	98359
		DK5 DK5-GK	6826
Handlungsbedarf	Nein	DK5 - Name	Stillhorn
Bearbeitung	PRO	Biotop-Nr. alt	1268
Räumliche Abbildung	Linie	Kartierung	05.10.2014
Anzahl Abschnitte	2	Fläche / Länge [m²/m]	551,48
		Breite (lineare Abb.) [m]	5,5

Gesetzlicher Schutz § 30 (2) 1.2 Natürliche oder naturnahe stehende Gewässer **Schutz nur teilweise** **Nein**

Gesamtbewertung	6	Wertvoll
– Alter	8	Biotop hohen Alters, 200 bis 500 Jahre
– Belastungsgrad	3	Flächenhafte starke Belastung
– Ökolog. Funktion	7	Sehr hohe Bedeutung in einem Biotopkomplex, für den lokalen Biotopverbund oder als Puffer
– Seltenheit	7	Seltener Biotoptyp, mit seltenen oder bedrohten Pflges., gesättigtes Artenspektrum, einige RL-Arten

Bestandsbeschreibung

2 neu aufgezogene Beetgräben, die Ufer sind relativ steil und tw noch nackt, artenarm und hauptsächlich von Flatterbinse und Rohrkolben bewachsen. Aus dem Wasser ragen viele wasserspiegeldurchstoßende Arten in größerer Menge; im trüben Wasser flottieren viele abgerissene Teile dieser Arten sowie weitere Pflanzenteile. Es sind mehrere submerse Arten vorhanden (3furchige Wasserlinse, 2 Laichkräuter und Wasserfeder), sodaß ein gesetzlicher Schutzstatus gegeben ist, obwohl die sonstigen Verhältnisse suboptimal sind. Der westliche Graben hat nach Grundkarte im Norden einen Teich - dieser ist jetzt eine teilverfüllte Senke und hat keine spezifische Vegetation.

Vorkommen an Biotoptypen

1	TF	Typ	HF	F.Anteil
2	BTYP	Biotoptyp	- gesetzl. Grundl.	
3	Zusatz	Zusatz zum Biotoptypen		
4	LRT	Lebensraumtyp		
1	1		Ja	100 %
2	FGR	Nährstoffreicher Graben mit Stillgewässercharakter (2000)		

Räumliche Lage

Lagebeschreibung	Zw Siedenfelder Weg u Jenerseitewettern, w BAB		
Nachbarnutzung/en	Gründ		
Rechtswert (X)	568464	Hochwert (Y)	5927931
Bezirk	Hamburg-Mitte	Naturraum	Elbinsel Wilhelmsburg (673.01)
Stadtteil (OT-Nr.)	Wilhelmsburg (136)	Gemarkung	Wilhelmsburg (147)
Digitaler Grünplan	<input type="checkbox"/> Hafengesamtgebiet	<input type="checkbox"/> Ramsargebiet	<input type="checkbox"/> EG-Vogelschutzgeb.
Ausgleichsflächen	<input checked="" type="checkbox"/> Biosphärenreservat	<input type="checkbox"/> Nationalpark	<input type="checkbox"/>
NSG / ND / LSG	LSG Wilhelmsburger Elbinsel [HH-2050 / Anteil: 100%]		
FFH-GEBIET			
Wasserschutzgebiet			

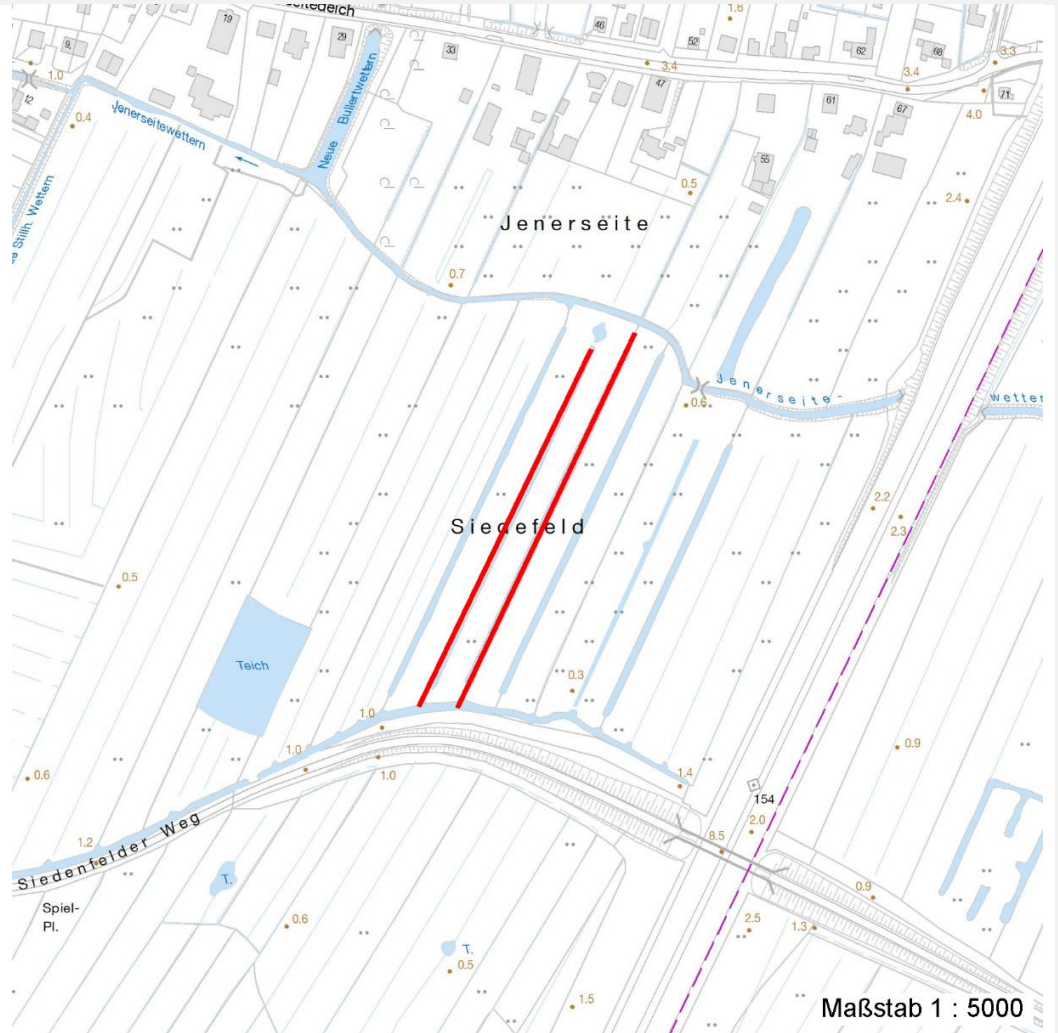
Erhebungsbogen

B

Projekt	Biotopkartierung Hamburg		Interne Nr.	98359
			DK5 DK5-GK	6826
			DK5 - Name	Stillhorn
Handlungsbedarf	Nein		Biotop-Nr. alt	1268
Bearbeitung	PRO	Kopie	Nein	Kartierung
Räumliche Abbildung	Linie			05.10.2014
Anzahl Abschnitte	2			Fläche / Länge [m²/m]
				551,48
				Breite (lineare Abb.) [m]
				5,5

Räumliche Lage

Karte



Weitere Erhebungsbögen

Interne Nr.	Interne Nr. Zuordnung	DK5	Biotop-Nr.	Kartierung	Zuordnung	DK5 (GK)	Biotop-Nr. (alt)
98359	37199	6826	337	23.06.2005	<	6828	108
98359	37402	6826	378	14.09.2005	>	6828	201

Zuordnung: N = nachfolgende Kartierung, K = weitere Kartierungen (zeitlich vorher oder nachher)

Foto

Interne Nr.	Index	Dateiname	Aufnahmerichtung
53848	0	6826_1268_051014_1.JPG	
53849	0	6826_1268_051014_2.JPG	NE

Weitere Angaben

Merkmal	Wert
---------	------

Auswertung

25.09.2022

Erhebungsbogen

B

Projekt	Biotopkartierung Hamburg	Interne Nr.	98359
		DK5 DK5-GK	6826
Handlungsbedarf	Nein	DK5 - Name	Stillhorn
Bearbeitung	PRO	Biotop-Nr. alt	1268
Räumliche Abbildung	Linie	Kartierung	05.10.2014
Anzahl Abschnitte	2	Fläche / Länge [m²/m]	551,48
		Breite (lineare Abb.) [m]	5,5

Weitere Angaben

Merkmal	Wert
Gefährdung/ Einflüsse	Entwässerung Maschinelle Grabenräumung Eutrophierung Starke Lärmbelastung
Wertgesichtspunkte	Bestandteil der historischen Kulturlandschaft Teil eines größeren Biotopkomplexes Vorkommen seltener Pflanzen
zoologisch bedeutsame Strukturen Bedeutung für Tiergruppe	Röhricht Fische Amphibien, Laichgewässer Libellen Mollusken Wassergebundene Insekten
Maßnahmen	2.1 - Wasserstand auf hohem Niveau stabilisieren, Wasserstandsschwankungen vermindern 3.2 - Gewässer schonend unterhalten 2.5 - Ufer abflachen
Größe	
Breite	5.50 m

Foto

Fotodatei	6826_1268_051014_1.JPG	Fotodatei	6826_1268_051014_2.JPG
Bildbeschreibung		Bildbeschreibung	weslicher Graben mit Schilfherde
Aufnahmerichtung		Aufnahmerichtung	NE



Erhebungsbogen

B

Projekt	Biotopkartierung Hamburg	Interne Nr.	98359
		DK5 DK5-GK	6826
Handlungsbedarf	Nein	DK5 - Name	Stillhorn
Bearbeitung	PRO	Biotop-Nr. alt	1268
Räumliche Abbildung	Linie	Kartierung	05.10.2014
Anzahl Abschnitte	2	Fläche / Länge [m²/m]	551,48
		Breite (lineare Abb.) [m]	5,5

Teilflächenbeschreibung

Teilflächentyp		Teilflächen-Nr.	1
Biotoptyp	Nährstoffreicher Graben mit Stillgewässercharakter (2000)	Biotoptyp	FGR
- Zusatz		- gesetzl. Grundl.	
FFH-LRT		FFH-LRT	
Beschreibung		Entw.potential LRT	
		Hauptfläche	Ja
		Flächenanteil	100 %
		FFH-Unters.Fläche	Nein
		Saatgutfläche	Nein

Weitere Angaben

Merkmal	Wert
Boden	
Feuchte	9 - sehr naß
Reaktion	6 - schwach sauer
Stickstoffgehalt	6 - mäßig stickstoffarm bis stickstoffreich
Gewässer	
Breite	2.90 m
Uferstrukturen	steil, tw nackt
Trübung	m - mittlere Trübung
Standort, Relief	
Belichtung	7 - halbsonnig
Veg. - Zeigerwerte	
Anz. Wechselfeuchtezeiger	4
Anz. Überschwemmungsz.	2
Anz. Magerkeitszeiger (N < 4)	1

Zeigerwerte der Pflanzenartenliste (Auswertung)

Standort	Belichtung	halbsonnig	7,3
Boden	Feuchte	sehr naß	9,3
	Stickstoff (N)	mäßig stickstoffarm bis stickstoffreich	6,3
	Reaktion	schwach sauer	6,1
Vegetation	Mahdverträglichkeit	mäßig schnittverträglich (erster Schnitt nicht vor 1. Juli)	4,7
Zeigerwerte	Futterwert	sehr geringwertiges Futter	2,1
	Wechselfeuchteanzeiger		4
	Giftpflanzen		2
	Überschw.anzeiger		2

Pflanzenartenliste

Gruppe / Pflanzenart	MS	M	W	Vs	St	PA	Ph	Sz	VS	V	G	cf	§	Rote Liste			
														HH	ND	SH	D
Tracheobionta (Gefäßpflanzen)																	
Agrostis capillaris (Rotes Straußgras)	7	z		-	-						-						

Erhebungsbogen

B

Projekt	Biotopkartierung Hamburg	Interne Nr.	98359
		DK5 DK5-GK	6826
Handlungsbedarf	Nein	DK5 - Name	Stillhorn
Bearbeitung	PRO	Biotop-Nr. alt	1268
Räumliche Abbildung	Linie	Kartierung	05.10.2014
Anzahl Abschnitte	2	Fläche / Länge [m²/m]	551,48
		Breite (lineare Abb.) [m]	5,5

Pflanzenartenliste

Gruppe / Pflanzenart	MS	M	W	Vs	St	PA	Ph	Sz	VS	V	G	cf	§	Rote Liste				
														HH	ND	SH	D	
Alisma plantago-aquatica (Gewöhnlicher Froschlöffel)	7	z		-	-						-							
Glyceria maxima (Wasser-Schwaden)	7	z		-	-						-							
Hottonia palustris (Wasserfeder)	7	w		-	-						-		b	V			V	V
Juncus articulatus (Glieder-Binse)	7	w		-	-						-							
Juncus effusus (Flutter-Binse)	7	h		-	-						-							
Lemna minor (Kleine Wasserlinse)	7	z		-	-						-							
Lemna trisulca (Dreifurchige Wasserlinse)	7	z		-	-						-			V				
Lycopus europaeus (Gewöhnlicher Wolfstrapp)	7	w		-	-						-							
Phalaris arundinacea (Rohr-Glanzgras)	7	z		-	-						-							
Phragmites australis (Schilf)	7	l		-	-						-							
Poa trivialis (Gewöhnliches Rispengras)	7	z		-	-						-							
Potamogeton compressus (Flachstengeliges Laichkraut)	7	w		-	-						-				2	3	3	2
Potamogeton natans (Schwimmendes Laichkraut)	7	w		-	-						-							
Ranunculus repens (Kriechender Hahnenfuß)	7	z		-	-						-							
Rumex hydrolapathum (Fluss-Ampfer)	7	w		-	-						-							
Sagittaria sagittifolia (Gewöhnliches Pfeilkraut)	7	h		-	-						-							
Salix fragilis (Bruch-Weide)	7	w		B1	-						-			D			D	
Solanum dulcamara (Bittersüßer Nachtschatten)	7	w		-	-						-							
Sparganium erectum (Ästiger Igelkolben)	7	l		-	-						-							
Stachys palustris (Sumpf-Ziest)	7	w		-	-						-							
Typha latifolia (Breitblättriger Rohrkolben)	7	h		-	-						-							
Urtica dioica (Große Brennnessel)	7	w		-	-						-							
Anzahl Rote Liste Arten														4	1	3	2	
Anzahl Arten														23				

MS: Mengensystem; M: Mengenangabe, W: Bewertung der Art (FFH-Monitoring), Vs: Vegetationsschicht, St: Status, PA: Autor Phänologie; Ph: Phänologie, Sz: Soziabilität, VS: Vitalitätssystem; V: Vitalität, G: Geschlecht, cf: unsichere Bestimmung, §: Schutz nach BNatSchG, HH: Rote Liste Hamburg, Nds: Rote Liste Niedersachsen, SH: Rote Liste Schleswig-Holstein, D: Rote Liste Deutschland