

Erhebungsbogen

B

Projekt	Biotopkartierung Hamburg	Interne Nr.	98357
		DK5 DK5-GK	6826
Handlungsbedarf	Nein	DK5 - Name	Stillhorn
Bearbeitung	PRO	Biotop-Nr. alt	1266
Räumliche Abbildung	Linie	Kartierung	06.10.2014
Anzahl Abschnitte	2	Fläche / Länge [m²/m]	553,49
		Breite (lineare Abb.) [m]	3,8

Gesetzlicher Schutz § 30 (2) 1.2 Natürliche oder naturnahe stehende Gewässer **Schutz nur teilweise** **Nein**

Gesamtbewertung	6	Wertvoll
– Alter	7	Biotop hohen Alters, 100 bis 200 Jahre
– Belastungsgrad	4	Flächenhaft deutliche Belastung ohne nachh. Schäden
– Ökolog. Funktion	7	Sehr hohe Bedeutung in einem Biotopkomplex, für den lokalen Biotopverbund oder als Puffer
– Seltenheit	7	Seltener Biotoptyp, mit seltenen oder bedrohten Pflges., gesättigtes Artenspektrum, einige RL-Arten

Bestandsbeschreibung

2 eng beieinander liegende Gräben, die bei der Vorkartierung bis zur Kartierunwürdigkeit verlandet waren. Jetzt steil neu eingeschnitten, mit diverser Unterwasservegetation, (2 Laichkrautarten, Wasserfeder, Wasserpest) deswegen geschützt, obwohl von minderer Wasserqualität: trüb, Verockerung (nach N zunehmend), stellenweise ölige Kahmhaut und im östlichen Graben auch Algenwatten.

Die Rohrkolbenarten sind gut vertreten, wahrscheinlich als Verlandungsrelikt. Sie wirken jetzt tw. verschattend.

Vorkommen an Biotoptypen

1	TF	Typ	HF	F.Anteil
2	BTYP	Biotoptyp		- gesetzl. Grundl.
3	Zusatz	Zusatz zum Biotoptypen		
4	LRT	Lebensraumtyp		
1	1		Ja	100 %
2	FGM	Graben mittlerer Nährstoffgehalte mit Stillgewässercharakter (2000)		

Räumliche Lage

Lagebeschreibung	in B 909	Hochwert (Y)	5927923
Nachbarnutzung/en	Gründl.	Naturraum	Elbinsel Wilhelmsburg (673.01)
Rechtswert (X)	568386	Gemarkung	Wilhelmsburg (147)
Bezirk	Hamburg-Mitte	Ramsargebiet	EG-Vogelschutzgeb.
Stadtteil (OT-Nr.)	Wilhelmsburg (136)	Nationalpark	
Digitaler Grünplan	<input type="checkbox"/> Hafengesamtgebiet		
Ausgleichsflächen	<input checked="" type="checkbox"/> Biosphärenreservat		
NSG / ND / LSG	LSG Wilhelmsburger Elbinsel [HH-2050 / Anteil: 100%]		
FFH-GEBIET			
Wasserschutzgebiet			

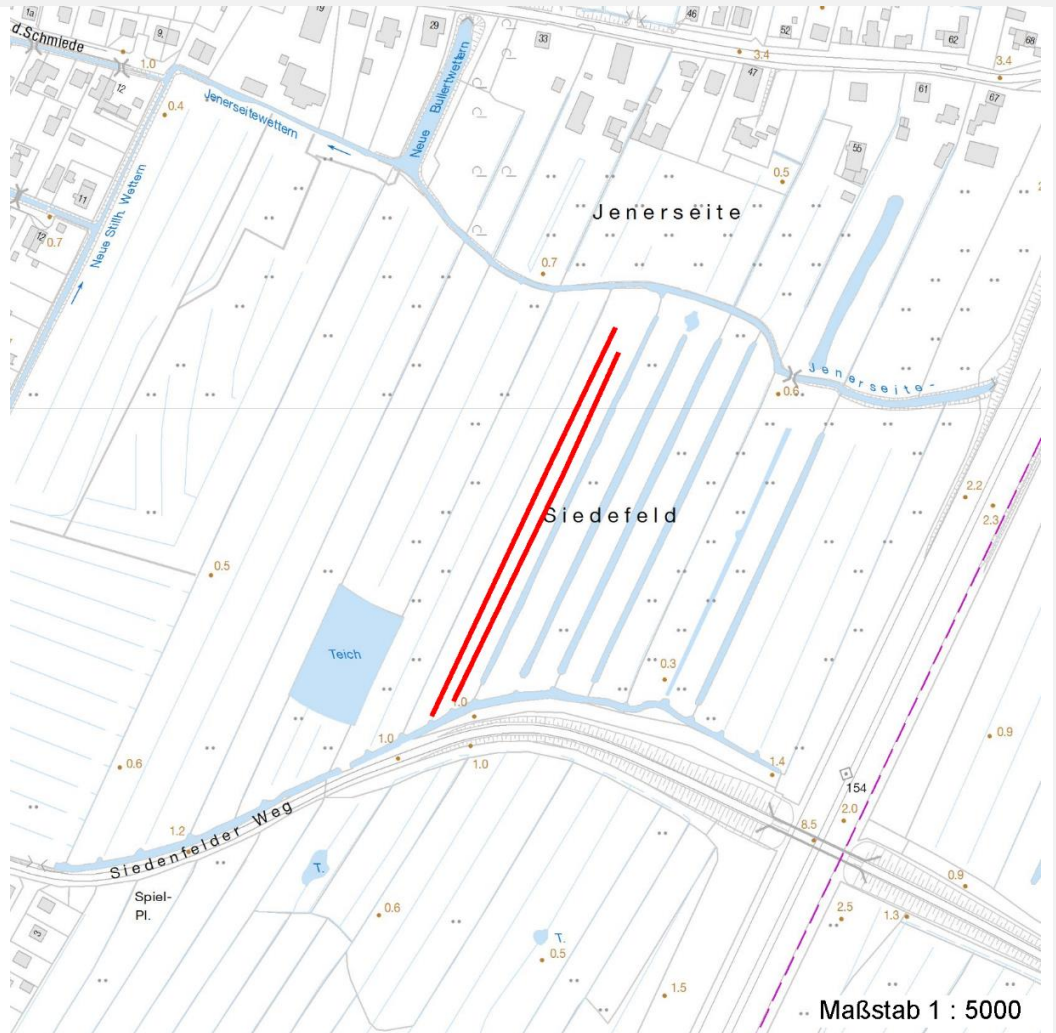
Erhebungsbogen

B

Projekt	Biotopkartierung Hamburg	Interne Nr.	98357
		DK5 DK5-GK	6826
		DK5 - Name	Stillhorn
Handlungsbedarf	Nein	Biotop-Nr. alt	1266
Bearbeitung	PRO	Kartierung	06.10.2014
Räumliche Abbildung	Linie	Fläche / Länge [m²/m]	553,49
Anzahl Abschnitte	2	Breite (lineare Abb.) [m]	3,8

Räumliche Lage

Karte



Weitere Erhebungsbögen

Interne Nr.	Interne Nr. Zuordnung	DK5	Biotop-Nr.	Kartierung	Zuordnung	DK5 (GK)	Biotop-Nr. (alt)
98357	36773	6826	74	14.09.2005	<	6828	124

Zuordnung: N = nachfolgende Kartierung, K = weitere Kartierungen (zeitlich vorher oder nachher)

Foto

Interne Nr.	Index	Dateiname	Aufnahmerichtung
53844	0	6826_1266_061014_1.JPG	
53845	0	6826_1266_061014_2.JPG	
53846	0	6826_1266_061014_3.JPG	

Weitere Angaben

Merkmal	Wert
---------	------

Auswertung

25.09.2022

Erhebungsbogen

B

Projekt	Biotopkartierung Hamburg	Interne Nr.	98357
		DK5 DK5-GK	6826
Handlungsbedarf	Nein	DK5 - Name	Stillhorn
Bearbeitung	PRO	Biotop-Nr. alt	1266
Räumliche Abbildung	Linie	Kartierung	06.10.2014
Anzahl Abschnitte	2	Fläche / Länge [m²/m]	553,49
		Breite (lineare Abb.) [m]	3,8

Weitere Angaben

Merkmal	Wert
Gefährdung/ Einflüsse	Entwässerung Eutrophierung
Wertgesichtspunkte	Bestandteil der historischen Kulturlandschaft Vorkommen seltener Pflanzen
zoologisch bedeutsame Strukturen	Teil eines größeren Biotopkomplexes Kleingewässer, wasserführende Gräben
Bedeutung für Tiergruppe	Röhricht Amphibien Wassergebundene Insekten Mollusken
Maßnahmen	Libellen Wasserstand im ganzen Gebiet anheben, so Verockerung vermeiden, Unterwasservegetation Raum geben
Größe	
Breite	3.80 m

Foto

Fotodatei	6826_1266_061014_1.JPG	Fotodatei	6826_1266_061014_2.JPG
Bildbeschreibung	östl Graben	Bildbeschreibung	westl Gaben
Aufnahmerichtung		Aufnahmerichtung	



Erhebungsbogen

B

Projekt	Biotopkartierung Hamburg	Interne Nr.	98357
		DK5 DK5-GK	6826
Handlungsbedarf	Nein	DK5 - Name	Stillhorn
Bearbeitung	PRO	Biotop-Nr. alt	1266
Räumliche Abbildung	Linie	Kartierung	06.10.2014
Anzahl Abschnitte	2	Fläche / Länge [m²/m]	553,49
		Breite (lineare Abb.) [m]	3,8

Foto

Fotodatei 6826_1266_061014_3.JPG
Bildbeschreibung westl Graben
Aufnahmerichtung

Fotodatei
Bildbeschreibung
Aufnahmerichtung



Teilflächenbeschreibung

Teilflächentyp		Teilflächen-Nr.	1
Biototyp	Graben mittlerer Nährstoffgehalte mit Stillgewässercharakter (2000)	Biototyp	FGM
- Zusatz		- gesetzl. Grundl.	
FFH-LRT		FFH-LRT	
Beschreibung		Entw.potential LRT	
		Hauptfläche	Ja
		Flächenanteil	100 %
		FFH-Unters.Fläche	Nein
		Saatgutfläche	Nein

Weitere Angaben

Merkmal	Wert
Gewässer	
Böschungshöhe	0.65 m
Breite	0.90 m
Uferstrukturen	steil, frisch eingeschnitten, tw noch nackt
Trübung	m - mittlere Trübung
Färbung	m - huminstoffbraun, moorig
	r - rotbraun: Eisenverbindungen, Verockerung
Verockerung	m - mittel
Fadenalgen	m - mittel

Erhebungsbogen

B

Projekt	Biotopkartierung Hamburg		Interne Nr.	98357
			DK5 DK5-GK	6826
			DK5 - Name	Stillhorn
Handlungsbedarf	Nein		Biotop-Nr. alt	1266
Bearbeitung	PRO	Kopie	Nein	Kartierung
Räumliche Abbildung	Linie			06.10.2014
Anzahl Abschnitte	2			Fläche / Länge [m²/m]
				553,49
				Breite (lineare Abb.) [m]
				3,8

Zeigerwerte der Pflanzenartenliste (Auswertung)

Standort	Belichtung	halbsonnig	7,2
Boden	Feuchte	naß	8,2
	Stickstoff (N)	mäßig stickstoffarm	5
	Reaktion	mäßig sauer	5
Vegetation	Mahdverträglichkeit	mäßig bis gut schnittverträglich (erster Schnitt nicht vor Mitte Juni)	5,6
Zeigerwerte	Futterwert	fast wertloses Futter	1,2
	Wechselfeuchteanzeiger		6
	Giftpflanzen		3
	Überschw.anzeiger		0

Pflanzenartenliste

Gruppe / Pflanzenart	MS	M	W	Vs	St	PA	Ph	Sz	VS	V	G	cf	Rote Liste			
													§	HH	ND	SH
Tracheobionta (Gefäßpflanzen)																
Agrostis capillaris (Rotes Straußgras)	7	z	-	-							-					
Agrostis stolonifera (Ausläufer-Straußgras)	7	w	-	-							-					
Alisma plantago-aquatica (Gewöhnlicher Froschlöffel)	7	z	-	-							-					
Cirsium arvense (Acker-Kratzdistel)	7	w	-	-							-					
Cirsium vulgare (Gewöhnliche Kratzdistel)	7	w	-	-							-					
Elodea canadensis (Kanadische Wasserpest)	7	w	-	-							-					
Elymus repens (Gewöhnliche Quecke)	7	w	-	-							-					
Equisetum palustre (Sumpf-Schachtelhalm)	7	h	-	-							-					
Holcus lanatus (Wolliges Honiggras)	7	z	-	-							-					
Hottonia palustris (Wasserfeder)	7	w	-	-							-	b	V	V		
Juncus articulatus (Glieder-Binse)	7	l	-	-							-					
Juncus effusus (Flatter-Binse)	7	h	-	-							-					
Lotus pedunculatus (Sumpf-Hornklee)	7	z	-	-							-			V		
Persicaria amphibia (Wasser-Knöterich)	7	w	-	-							-					
Phalaris arundinacea (Rohr-Glanzgras)	7	z	-	-							-					
Potamogeton alpinus (Alpen-Laichkraut)	7	w	-	-							-		3	3		
Potamogeton compressus (Flachstengeliges Laichkraut)	7	w	-	-							-		2	3		
Potentilla anserina (Gänse-Fingerkraut)	7	w	-	-							-					
Ranunculus flammula (Brennender Hahnenfuß)	7	z	-	-							-			V		
Ranunculus repens (Kriechender Hahnenfuß)	7	h	-	-							-					
Sparganium emersum (Einfacher Igelkolben)	7	w	-	-							-					
Sparganium erectum (Ästiger Igelkolben)	7	w	-	-							-					
Typha angustifolia (Schmalblättriger Rohrkolben)	7	z	-	-							-					
Typha latifolia (Breitblättriger Rohrkolben)	7	l	-	-							-					
Anzahl Rote Liste Arten													3	1	5	3
Anzahl Arten													24			

MS: Mengensystem; M: Mengenangabe, W: Bewertung der Art (FFH-Monitoring), Vs: Vegetationsschicht, St: Status, PA: Autor Phänologie; Ph: Phänologie, Sz: Soziabilität, VS: Vitalitätssystem; V: Vitalität, G: Geschlecht, cf: unsichere Bestimmung, §: Schutz nach BNatSchG, HH: Rote Liste Hamburg, Nds: Rote Liste Niedersachsen, SH: Rote Liste Schleswig-Holstein, D: Rote Liste Deutschland