

Erhebungsbogen

B

Projekt	Biotopkartierung Hamburg		Interne Nr.	98356
			DK5 DK5-GK	6826
			DK5 - Name	Stillhorn
Handlungsbedarf	Nein		Biotop-Nr. alt	1265
Bearbeitung	PRO	Kopie	Nein	Kartierung
Räumliche Abbildung	Linie			06.10.2014
Anzahl Abschnitte	2			Fläche / Länge [m²/m]
				651,95
				Breite (lineare Abb.) [m]
				3,8

Gesetzlicher Schutz kein gesetzl. Schutz **kein gesetzlich geschütztes Biotop** **Schutz nur teilweise** **Nein**

Gesamtbewertung	6	Wertvoll
– Alter	8	Biotop hohen Alters, 200 bis 500 Jahre
– Belastungsgrad	4	Flächenhaft deutliche Belastung ohne nachh. Schäden
– Ökolog. Funktion	6	Hohe Bedeutung in einem Biotopkomplex, für den lokalen Biotopverbund oder als Puffer
– Seltenheit	6	Seltener Biotoptyp, ohne seltene oder bedrohte Pflges., ungesättigtes Artenspektrum, reliktsche RL-Arten

Bestandsbeschreibung

2 Beetgräben, weitgehend ausgetrocknet, stellenweise, besonders im Süden restwasserführend und dann oft verockert und/oder mit dickem Algenbrei und mit öliger Kahmhaut bedeckt oder aber zumindest sumpfig. An mehreren Stellen ist der Boden mit weitgehend vertrockneter Wasserlinse bedeckt, was für einen zumindest zeitweise höheren Wasserstand in der Vergangenheit spricht.

Trotz der prekären Lebensbedingungen sind die Gräben recht artenreich - der östliche mehr als der westliche. An mehreren Stellen kommt die bedrohte Wasserfeder vor - zwangsweise in der Landform.

Auch hier gilt: Soll der Graben gut sein, braucht er Wasser - kontinuierlich. Submerse Vegetation, die nicht die Fähigkeit hat, Landformen zu bilden, wird durch Trockenfallen effektiv dezimiert.

Vorkommen an Biotoptypen

1	TF	Typ	HF	F.Anteil
2	BTYP	Biotoptyp		- gesetzl. Grundl.
3	Zusatz	Zusatz zum Biotoptypen		
4	LRT	Lebensraumtyp		
1	1		Ja	82 %
2	FGV	Stark verlandeter, austrocknender Graben (2000)		
3	wt	temporäre Wasserführung (wt)		
1	2			18 %
2	FGR	Nährstoffreicher Graben mit Stillgewässercharakter (2000)		
3	ei	Wasserstarkeisenhaltig, Eisenocker (ei)		

Räumliche Lage

Lagebeschreibung	n Siedenf Weg e BAB	
Nachbarnutzung/en	Grünland	
Rechtswert (X)	568353	
Bezirk	Hamburg-Mitte	Hochwert (Y)
Stadtteil (OT-Nr.)	Wilhelmsburg (136)	Naturraum
Digitaler Grünplan	<input type="checkbox"/> Hafengesamtgebiet	Gemarkung
Ausgleichsflächen	<input type="checkbox"/> Biosphärenreservat	5927921
NSG / ND / LSG	<input type="checkbox"/> Nationalpark	Elbinsel Wilhelmsburg (673.01)
FFH-GEBIET		Wilhelmsburg (147)
Wasserschutzgebiet		<input type="checkbox"/> EG-Vogelschutzgeb.
	<input checked="" type="checkbox"/> LSG Wilhelmsburger Elbinsel [HH-2050 / Anteil: 100%]	

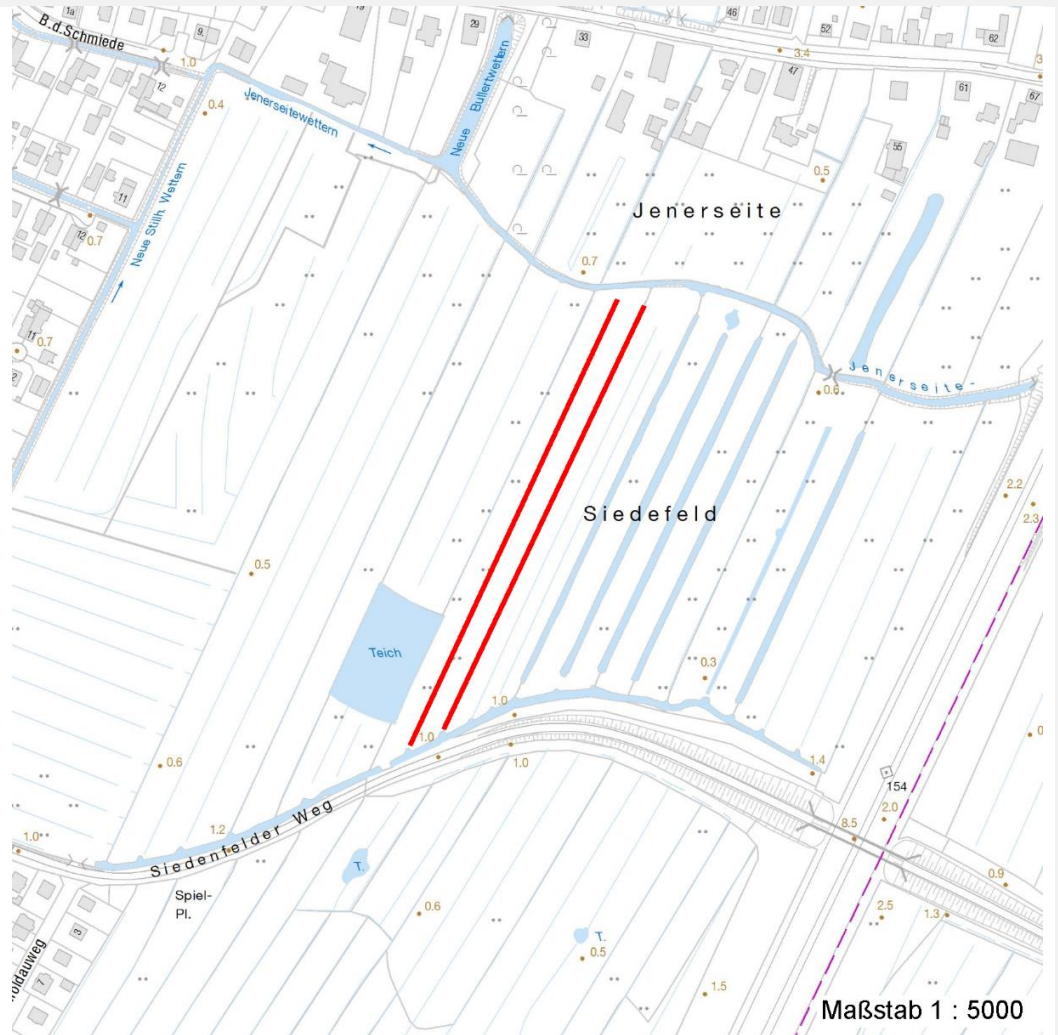
Erhebungsbogen

B

Projekt	Biotopkartierung Hamburg	Interne Nr.	98356
		DK5 DK5-GK	6826
		DK5 - Name	Stillhorn
Handlungsbedarf	Nein	Biotop-Nr. alt	1265
Bearbeitung	PRO	Kartierung	06.10.2014
Räumliche Abbildung	Linie	Fläche / Länge [m²/m]	651,95
Anzahl Abschnitte	2	Breite (lineare Abb.) [m]	3,8

Räumliche Lage

Karte



Weitere Erhebungsbögen

Interne Nr.	Interne Nr. Zuordnung	DK5	Biotop-Nr.	Kartierung	Zuordnung	DK5 (GK)	Biotop-Nr. (alt)
98356	37330	6826	335	14.09.2005	>	6828	106
98356	37198	6826	551	14.09.2005	<	6828	10381

Zuordnung: N = nachfolgende Kartierung, K = weitere Kartierungen (zeitlich vorher oder nachher)

Foto

Interne Nr.	Index	Dateiname	Aufnahmerichtung
53841	0	6826_1265_061014_1.JPG	
53842	0	6826_1265_061014_2.JPG	
53843	0	6826_1265_061014_3.JPG	

Erhebungsbogen

B

Projekt	Biotopkartierung Hamburg	Interne Nr.	98356
		DK5 DK5-GK	6826
Handlungsbedarf	Nein	DK5 - Name	Stillhorn
Bearbeitung	PRO	Biotop-Nr. alt	1265
Räumliche Abbildung	Linie	Kartierung	06.10.2014
Anzahl Abschnitte	2	Fläche / Länge [m²/m]	651,95
		Breite (lineare Abb.) [m]	3,8

Weitere Angaben

Merkmal	Wert
Auswertung	
Gefährdung/ Einflüsse	Entwässerung Verockerung
Wertgesichtspunkte	Bestandteil der historischen Kulturlandschaft Teil eines größeren Biotopkomplexes Vorkommen seltener Pflanzen
Bedeutung für Tiergruppe	Amphibien
Maßnahmen	2.1 - Wasserstand auf hohem Niveau stabilisieren, Wasserstandsschwankungen vermindern 2.3 - Gewässer vertiefen
Größe	
Breite	3.80 m

Foto

Fotodatei 6826_1265_061014_1.JPG
Bildbeschreibung

Fotodatei 6826_1265_061014_2.JPG
Bildbeschreibung Ein Polster der Wasserfeder-Landform

Aufnahmerichtung

Aufnahmerichtung



Erhebungsbogen

B

Projekt	Biotopkartierung Hamburg	Interne Nr.	98356
		DK5 DK5-GK	6826
		DK5 - Name	Stillhorn
Handlungsbedarf	Nein	Biotop-Nr. alt	1265
Bearbeitung	PRO	Kartierung	06.10.2014
Räumliche Abbildung	Linie	Fläche / Länge [m²/m]	651,95
Anzahl Abschnitte	2	Breite (lineare Abb.) [m]	3,8

Foto

Fotodatei 6826_1265_061014_3.JPG

Bildbeschreibung
Aufnahmerichtung

Fotodatei

Bildbeschreibung
Aufnahmerichtung



Teilflächenbeschreibung

Teilflächentyp		Teilflächen-Nr.	1
Biotoptyp	Stark verlandeter, austrocknender Graben (2000)	Biotoptyp	FGV
- Zusatz	temporäre Wasserführung (wt)	- gesetzl. Grundl.	
FFH-LRT		FFH-LRT	
Beschreibung		Entw.potential LRT	
		Hauptfläche	Ja
		Flächenanteil	82 %
		FFH-Unters.Fläche	Nein
		Saatgutfläche	Nein

Weitere Angaben

Merkmal	Wert
Boden	
Feuchte	9 - sehr naß
Stickstoffgehalt	5 - mäßig stickstoffarm
Gewässer	
Breite	0.75 m
Standort, Relief	
Zusätze - Btyp	wt - temporäre Wasserführung
Veg. - Zeigerwerte	
Anz. Wechselfeuchtezeiger	9
Anz. Überschwemmungsz.	6
Veg. - Soziologie	
BfN Schlüssel	27.0.01.01 - Phragmition australis (Röhrichte wenig bewegter Gewässer) 30.0.01 - Molinietalia caeruleae (Feuchtwiesen)

Erhebungsbogen

B

Projekt	Biotopkartierung Hamburg		Interne Nr.	98356
			DK5 DK5-GK	6826
			DK5 - Name	Stillhorn
Handlungsbedarf	Nein		Biotop-Nr. alt	1265
Bearbeitung	PRO	Kopie	Nein	Kartierung
Räumliche Abbildung	Linie			06.10.2014
Anzahl Abschnitte	2			Fläche / Länge [m²/m]
				651,95
				Breite (lineare Abb.) [m]
				3,8

Zeigerwerte der Pflanzenartenliste (Auswertung)

Standort	Belichtung	halbsonnig	7,5
Boden	Feuchte	sehr naß	8,5
	Stickstoff (N)	mäßig stickstoffarm	5,1
	Reaktion	mäßig sauer	5
Vegetation	Mahdverträglichkeit	mäßig schnittverträglich (erster Schnitt nicht vor 1. Juli)	4,7
Zeigerwerte	Futterwert	sehr geringwertiges Futter	2,3
	Wechselfeuchteanzeiger		9
	Giftpflanzen		2
	Überschw.anzeiger		6

Pflanzenartenliste

Gruppe / Pflanzenart	MS	M	W	Vs	St	PA	Ph	Sz	VS	V	G	cf	§	Rote Liste			
														HH	ND	SH	D
Tracheobionta (Gefäßpflanzen)																	
Agrostis capillaris (Rotes Straußgras)	7	z		-	-						-						
Agrostis stolonifera (Ausläufer-Straußgras)	7	l		-	-						-						
Carex acuta (Schlank-Segge)	7	l		-	-						-				V		
Cirsium arvense (Acker-Kratzdistel)	7	w		-	-						-						
Crataegus laevigata (Zweigrieffliger Weißdorn)	7	w		-	-						-						
Deschampsia cespitosa (Rasen-Schmiele)	7	w		-	-						-						
Epilobium hirsutum (Zottiges Weidenröschen)	7	w		-	-						-						
Equisetum palustre (Sumpf-Schachtelhalm)	7	w		-	-						-						
Galium palustre (Sumpf-Labkraut)	7	z		-	-						-						
Glyceria fluitans (Flutender Schwaden)	7	z		-	-						-						
Glyceria maxima (Wasser-Schwaden)	7	z		-	-						-						
Holcus lanatus (Wolliges Honiggras)	7	z		-	-						-						
Hottonia palustris (Wasserfeder)	7	l		-	-						-		b	V	V	V	
Juncus articulatus (Glieder-Binse)	7	z		-	-						-						
Juncus effusus (Flutter-Binse)	7	d		-	-						-						
Lemna minor (Kleine Wasserlinse)	7	l		-	-				1	4	-						
Lychnis flos-cuculi (Kuckucks-Lichtnelke)	7	w		-	-						-				3		
Lycopus europaeus (Gewöhnlicher Wolfstrapp)	7	z		-	-						-						
Lythrum salicaria (Blut-Weiderich)	7	w		-	-						-						
Myosotis scorpioides (Sumpf-Vergissmeinnicht)	7	w		-	-						-				V		
Persicaria amphibia (Wasser-Knöterich)	7	z		-	-						-						
Phalaris arundinacea (Rohr-Glanzgras)	7	l		-	-						-						
Ranunculus flammula (Brennender Hahnenfuß)	7	w		-	-						-				V		
Rumex acetosa (Großer Sauerampfer)	7	w		-	-						-						
Salix cinerea (Grau-Weide)	7	w		-	-						-						
Scutellaria galericulata (Sumpf-Helmkraut)	7	w		-	-						-						
Stellaria graminea (Gras-Sternmiere)	7	w		-	-						-						
Stellaria palustris (Sumpf-Sternmiere)	7	w		-	-						-		V		3	3	
Typha latifolia (Breitblättriger Rohrkolben)	7	h		-	-						-						
Vicia cracca (Vogel-Wicke)	7	w		-	-						-						

Erhebungsbogen

B

Projekt	Biotopkartierung Hamburg	Interne Nr.	98356
		DK5 DK5-GK	6826
Handlungsbedarf	Nein	DK5 - Name	Stillhorn
Bearbeitung	PRO	Biotop-Nr. alt	1265
Räumliche Abbildung	Linie	Kartierung	06.10.2014
Anzahl Abschnitte	2	Fläche / Länge [m²/m]	651,95
		Breite (lineare Abb.) [m]	3,8

Pflanzenartenliste

Gruppe / Pflanzenart	MS	M	W	Vs	St	PA	Ph	Sz	VS	V	G	cf	§	Rote Liste			
														HH	ND	SH	D
Anzahl Rote Liste Arten														2	6	2	
Anzahl Arten														30			

MS: Mengensystem; M: Mengenangabe, W: Bewertung der Art (FFH-Monitoring), Vs: Vegetationsschicht, St: Status, PA: Autor Phänologie; Ph: Phänologie, Sz: Soziabilität, VS: Vitalitätssystem; V: Vitalität, G: Geschlecht, cf: unsichere Bestimmung, §: Schutz nach BNatSchG, HH: Rote Liste Hamburg, Nds: Rote Liste Niedersachsen, SH: Rote Liste Schleswig-Holstein, D: Rote Liste Deutschland

Teilflächenbeschreibung

Teilflächentyp		Teilflächen-Nr.	2
Biotoptyp	Nährstoffreicher Graben mit Stillgewässercharakter (2000)	Biotoptyp	FGR
- Zusatz	Wasser starkeisenhaltig, Eisenocker (ei)	- gesetzl. Grundl.	
FFH-LRT		FFH-LRT	
Beschreibung		Entw.potential LRT	
		Hauptfläche	
		Flächenanteil	18 %
		FFH-Unters.Fläche	Nein
		Saatgutfläche	Nein

Weitere Angaben

Merkmal	Wert
Standort, Relief	
Zusätze - Btyp	gv - verarmter Niedermoor-Typ ei - Wasser stark eisenhaltig, Eisenocker