

Erhebungsbogen

B

Projekt	Biotopkartierung Hamburg	Interne Nr.	98354
		DK5 DK5-GK	6826
		DK5 - Name	Stillhorn
Handlungsbedarf	Nein	Biotop-Nr. alt	1263
Bearbeitung	PRO	Kartierung	06.10.2014
Räumliche Abbildung	Linie	Fläche / Länge [m²/m]	236,47
Anzahl Abschnitte	1	Breite (lineare Abb.) [m]	4,8

Gesetzlicher Schutz § 30 (2) 1.2 Natürliche oder naturnahe stehende Gewässer **Schutz nur teilweise** Ja

Gesamtbewertung	6	Wertvoll
– Alter	8	Biotop hohen Alters, 200 bis 500 Jahre
– Belastungsgrad	4	Flächenhaft deutliche Belastung ohne nachh. Schäden
– Ökolog. Funktion	7	Sehr hohe Bedeutung in einem Biotopkomplex, für den lokalen Biotopverbund oder als Puffer
– Seltenheit	7	Seltener Biotoptyp, mit seltenen oder bedrohten Pflges., gesättigtes Artenspektrum, einige RL-Arten

Bestandsbeschreibung

Graben mit Wehr und Pegel zur Jenerseitewetterern hin, dort ein kurzes Stück neu ausgehoben und trüb, im sonstigen wasserführenden Bereich auch mit Unterwasser-Vegetation (Wasserfeder, Wasserpest und Schwimmendes Laichkraut), somit ist dieser Bereich gesetzlich geschützt. Zur Hälfte jedoch trockengefallen und dann meist mit Röhrichtarten bewachsen, die auch im wasserführenden Bereich zumeist vorhanden sind.

Vorkommen an Biotoptypen

1	TF	Typ	HF	F.Anteil
2	BTYP	Biotoptyp		- gesetzl. Grundl.
3	Zusatz	Zusatz zum Biotoptypen		
4	LRT	Lebensraumtyp		
1	1		Ja	50 %
2	FGM	Graben mittlerer Nährstoffgehalte mit Stillgewässercharakter (2000)		
3	gr	Röhricht-Typ (gr)		
1	2			50 %
2	FGV	Stark verlandeter, austrocknender Graben (2000)		

Räumliche Lage

Lagebeschreibung	zw neuer Blänke (Siedenfelder Weg) u Jenerseitewetterern		
Nachbarnutzung/en	Weide		
Rechtswert (X)	568332	Hochwert (Y)	5927971
Bezirk	Hamburg-Mitte	Naturraum	Elbinsel Wilhelmsburg (673.01)
Stadtteil (OT-Nr.)	Wilhelmsburg (136)	Gemarkung	Wilhelmsburg (147)
Digitaler Grünplan	<input type="checkbox"/> Hafengesamtgebiet	<input type="checkbox"/> Ramsargebiet	<input type="checkbox"/> EG-Vogelschutzgeb.
Ausgleichsflächen	<input checked="" type="checkbox"/> Biosphärenreservat	<input type="checkbox"/> Nationalpark	<input type="checkbox"/>
NSG / ND / LSG	LSG Wilhelmsburger Elbinsel [HH-2050 / Anteil: 100%]		
FFH-GEBIET			
Wasserschutzgebiet			

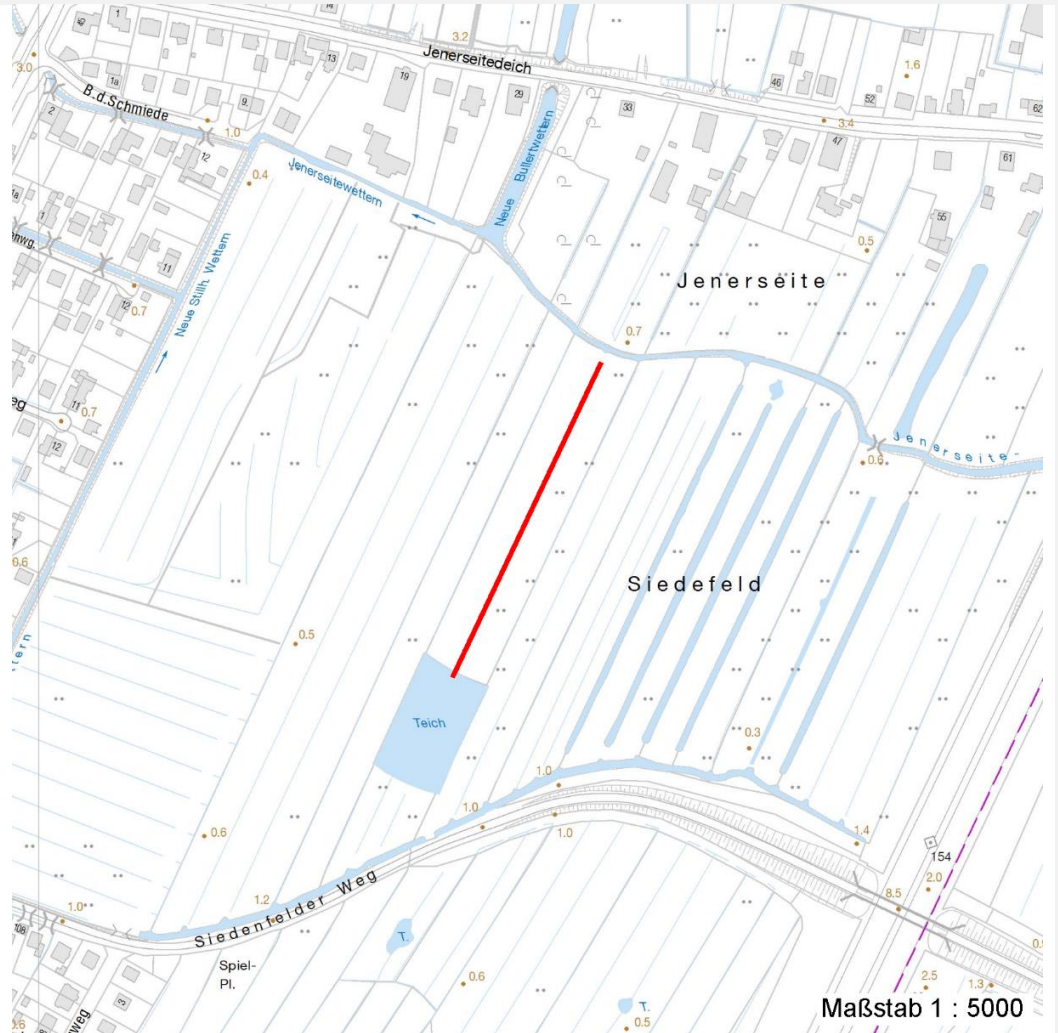
Erhebungsbogen

B

Projekt	Biotopkartierung Hamburg	Interne Nr.	98354
		DK5 DK5-GK	6826
		DK5 - Name	Stillhorn
Handlungsbedarf	Nein	Biotop-Nr. alt	1263
Bearbeitung	PRO	Kartierung	06.10.2014
Räumliche Abbildung	Linie	Fläche / Länge [m²/m]	236,47
Anzahl Abschnitte	1	Breite (lineare Abb.) [m]	4,8

Räumliche Lage

Karte



Weitere Erhebungsbögen

Interne Nr.	Interne Nr. Zuordnung	DK5	Biotop-Nr.	Kartierung	Zuordnung	DK5 (GK)	Biotop-Nr. (alt)
98354	37198	6826	551	14.09.2005	<	6828	10381

Zuordnung: N = nachfolgende Kartierung, K = weitere Kartierungen (zeitlich vorher oder nachher)

Foto

Interne Nr.	Index	Dateiname	Aufnahmerichtung
53836	0	6826_1263_061014_1.JPG	
53837	0	6826_1263_061014_2.JPG	
54605	0	6826_1263_061014_3.JPG	

Weitere Angaben

Merkmal	Wert
---------	------

Auswertung

25.09.2022

Erhebungsbogen

B

Projekt	Biotopkartierung Hamburg		Interne Nr.	98354
			DK5 DK5-GK	6826
Handlungsbedarf	Nein		DK5 - Name	Stillhorn
Bearbeitung	PRO	Kopie	Biotop-Nr. alt	1263
Räumliche Abbildung	Linie	Nein	Kartierung	06.10.2014
Anzahl Abschnitte	1		Fläche / Länge [m²/m]	236,47
			Breite (lineare Abb.) [m]	4,8

Weitere Angaben

Merkmal	Wert
Gefährdung/ Einflüsse	Entwässerung Vertritt Verbisschäden
Wertgesichtspunkte	Artenreich (noch)) Vorkommen seltener Pflanzen
zoologisch bedeutsame Strukturen	Kleingewässer, wasserführende Gräben Röhricht
Bedeutung für Tiergruppe	Amphibien, Laichgewässer Wassergebundene Insekten
Maßnahmen	1.16 - Standort vernässen 2.1 - Wasserstand auf hohem Niveau stabilisieren, Wasserstandsschwankungen vermindern 3.24 - Grabenunterhaltung, extensiv (Teile der Vegetation erhalten)
Größe	
Breite	4.80 m

Foto

Fotodatei 6826_1263_061014_1.JPG
Bildbeschreibung
Aufnahmerichtung



Fotodatei 6826_1263_061014_2.JPG
Bildbeschreibung Vom Wehr aus gesehen
Aufnahmerichtung



Erhebungsbogen

B

Projekt	Biotopkartierung Hamburg	Interne Nr.	98354
		DK5 DK5-GK	6826
		DK5 - Name	Stillhorn
Handlungsbedarf	Nein	Biotop-Nr. alt	1263
Bearbeitung	PRO	Kartierung	06.10.2014
Räumliche Abbildung	Linie	Fläche / Länge [m²/m]	236,47
Anzahl Abschnitte	1	Breite (lineare Abb.) [m]	4,8

Foto

Fotodatei 6826_1263_061014_3.JPG
Bildbeschreibung k.A.
Aufnahmerichtung

Fotodatei
Bildbeschreibung
Aufnahmerichtung



Teilflächenbeschreibung

Teilflächentyp		Teilflächen-Nr.	1
Biotoptyp	Graben mittlerer Nährstoffgehalte mit Stillgewässercharakter (2000)	Biotoptyp	FGM
- Zusatz	Röhricht-Typ (gr)	- gesetzl. Grundl.	
FFH-LRT		FFH-LRT	
Beschreibung		Entw.potential LRT	
		Hauptfläche	Ja
		Flächenanteil	50 %
		FFH-Unters.Fläche	Nein
		Saatgutfläche	Nein

Weitere Angaben

Merkmal	Wert
Gewässer	
Gewässertiefe	0.20 m
Breite	1.20 m
Trübung	k - klar, keine Trübung
Färbung	- - keine
Fadenalgen	k - keine
Standort, Relief	
Zusätze - Btyp	gr - Röhricht-Typ

Erhebungsbogen

B

Projekt	Biotopkartierung Hamburg	Interne Nr.	98354
		DK5 DK5-GK	6826
Handlungsbedarf	Nein	DK5 - Name	Stillhorn
Bearbeitung	PRO	Biotop-Nr. alt	1263
Räumliche Abbildung	Linie	Kartierung	06.10.2014
Anzahl Abschnitte	1	Fläche / Länge [m²/m]	236,47
		Breite (lineare Abb.) [m]	4,8

Zeigerwerte der Pflanzenartenliste (Auswertung)

Standort	Belichtung	sonnig	7,8
Boden	Feuchte	sehr naß	8,6
	Stickstoff (N)	mäßig bis stickstoffarm	3,9
	Reaktion	mäßig sauer bis sauer	3,9
Vegetation	Mahdverträglichkeit	mäßig schnittverträglich (erster Schnitt nicht vor 1. Juli)	4,7
Zeigerwerte	Futterwert	fast wertloses Futter	1,2
	Wechselfeuchteanzeiger		2
	Giftpflanzen		4
	Überschw.anzeiger		1

Pflanzenartenliste

Gruppe / Pflanzenart	MS	M	W	Vs	St	PA	Ph	Sz	VS	V	G	cf	§	Rote Liste				
														HH	ND	SH	D	
Tracheobionta (Gefäßpflanzen)																		
Agrostis canina (Hunds-Straußgras)	7	l		-	-						-			3		3		
Agrostis capillaris (Rotes Straußgras)	7	w		-	-						-							
Alisma plantago-aquatica (Gewöhnlicher Froschlöffel)	7	w		-	-						-							
Cirsium arvense (Acker-Kratzdistel)	7	w		-	-						-							
Elodea nuttallii (Nuttalls Wasserpest)	7	w		-	-						-							
Equisetum fluviatile (Teich-Schachtelhalm)	7	w		-	-						-							
Equisetum palustre (Sumpf-Schachtelhalm)	7	z		-	-						-							
Glyceria maxima (Wasser-Schwaden)	7	w		-	-						-							
Hottonia palustris (Wasserfeder)	7	z		-	-						-		b	V		V	V	
Juncus articulatus (Glieder-Binse)	7	z		-	-						-							
Juncus effusus (Flatter-Binse)	7	h		-	-						-							
Lotus pedunculatus (Sumpf-Hornklee)	7	w		-	-						-						V	
Lycopus europaeus (Gewöhnlicher Wolfstrapp)	7	w		-	-						-							
Mentha arvensis (Acker-Minze)	7	w		-	-						-							
Potamogeton natans (Schwimmendes Laichkraut)	7	w		-	-						-							
Ranunculus flammula (Brennender Hahnenfuß)	7	w		-	-						-						V	
Sagittaria sagittifolia (Gewöhnliches Pfeilkraut)	7	w		-	-						-							
Sparganium emersum (Einfacher Igelkolben)	7	w		-	-						-							
Typha latifolia (Breitblättriger Rohrkolben)	7	w		-	-						-							
Anzahl Rote Liste Arten														2	4	1		
Anzahl Arten														19				

MS: Mengensystem; M: Mengenangabe, W: Bewertung der Art (FFH-Monitoring), Vs: Vegetationsschicht, St: Status, PA: Autor Phänologie; Ph: Phänologie, Sz: Soziabilität, VS: Vitalitätssystem; V: Vitalität, G: Geschlecht, cf: unsichere Bestimmung, §: Schutz nach BNatSchG, HH: Rote Liste Hamburg, Nds: Rote Liste Niedersachsen, SH: Rote Liste Schleswig-Holstein, D: Rote Liste Deutschland

Erhebungsbogen

B

Projekt	Biotopkartierung Hamburg	Interne Nr.	98354
		DK5 DK5-GK	6826
		DK5 - Name	Stillhorn
Handlungsbedarf	Nein	Biotop-Nr. alt	1263
Bearbeitung	PRO	Kartierung	06.10.2014
Räumliche Abbildung	Linie	Fläche / Länge [m²/m]	236,47
Anzahl Abschnitte	1	Breite (lineare Abb.) [m]	4,8

Teilflächenbeschreibung

Teilflächentyp		Teilflächen-Nr.	2
Biotoptyp	Stark verlandeter, austrocknender Graben (2000)	Biotoptyp	FGV
- Zusatz		- gesetzl. Grundl.	
FFH-LRT		FFH-LRT	
Beschreibung		Entw.potential LRT	
		Hauptfläche	
		Flächenanteil	50 %
		FFH-Unters.Fläche	Nein
		Saatgutfläche	Nein