

# Erhebungsbogen

**B**

<b>Projekt</b>	Biotopkartierung Hamburg	<b>Interne Nr.</b>	98353
		<b>DK5   DK5-GK</b>	<b>6826</b>
<b>Handlungsbedarf</b>	Nein	<b>DK5 - Name</b>	Stillhorn
<b>Bearbeitung</b>	PRO	<b>Biotop-Nr.   alt</b>	<b>1262</b>
<b>Räumliche Abbildung</b>	Linie	<b>Kartierung</b>	08.10.2014
<b>Anzahl Abschnitte</b>	1	<b>Fläche / Länge [m<sup>2</sup>/m]</b>	413,87
		<b>Breite (lineare Abb.) [m]</b>	3,5

**Gesetzlicher Schutz**    kein gesetzl. Schutz    **kein gesetzlich geschütztes Biotop**    **Schutz nur teilweise**    **Nein**

<b>Gesamtbewertung</b>	6	Wertvoll
– <b>Alter</b>	8	Biotop hohen Alters, 200 bis 500 Jahre
– <b>Belastungsgrad</b>	3	Flächenhafte starke Belastung
– <b>Ökolog. Funktion</b>	7	Sehr hohe Bedeutung in einem Biotopkomplex, für den lokalen Biotopverbund oder als Puffer
– <b>Seltenheit</b>	5	Seltener Biotoptyp, floristisch stark verarmt, ohne seltener Pflges. od. verbr. artenreicher Biotoptyp

## Bestandsbeschreibung

Graben zwischen 2 Grünlandparzellen; örtlich auch Grenzgraben im Übergang zur neu angelegten Blänke. Im Gegensatz zur Vorkartierung jetzt wieder wasserführend (in Blänkenähe örtlich auch gänzlich verlandet), aber weitgehend von Röhricht-Arten durchwachsen, dadurch der Wasserkörper halbschattig, oder sogar von abgestorbenem Seggenlaub voll verschattet. Nach Norden hin, zur Wetter, leergelaufen: nur noch schmale Wasserrinne vorhanden, dort ist Rohrkolben dominant. An der W-Seite ein Weidezaun, von E frei betretbar/beweidet. Generell liegt der Wasserspiegel etwa 1m unterhalb des Geländes. Vom Tier- und Pflanzenleben her hochwertige Gräben müssen eine dauerhafte und ausreichende Wasserführung haben. Das ist hier (immernoch nicht) gelungen. Das Wasser wirkt weitgehend wie ein temporärer Fremdkörper in einem eigentlich trockenen Graben, das zudem ungehindert nach Norden in die Jenerseitewetter abfließt. Dennoch lassen die (noch/wieder) vorhandenen Arten (so die Wasserfeder teilweise in Landform) auf ein gutes Entwicklungspotenzial schließen

## Vorkommen an Biotoptypen

1	TF	Typ	HF	F.Anteil
2	BTYP	Biotoptyp		- gesetzl. Grundl.
3	Zusatz	Zusatz zum Biotoptypen		
4	LRT	Lebensraumtyp		
1	1		Ja	100 %
2	FGR	Nährstoffreicher Graben mit Stillgewässercharakter (2000)		
1	2			0 %
2	FGV	Stark verlandeter, austrocknender Graben (2000)		

## Räumliche Lage

<b>Lagebeschreibung</b>	zw Siedenf Weg u Jenerseitewetter		
<b>Nachbarnutzung/en</b>	beweidetes Grünland, angelegte Blänke		
<b>Rechtswert (X)</b>	568276	<b>Hochwert (Y)</b>	5927907
<b>Bezirk</b>	Hamburg-Mitte	<b>Naturraum</b>	Elbinsel Wilhelmsburg (673.01)
<b>Stadtteil (OT-Nr.)</b>	Wilhelmsburg (136)	<b>Gemarkung</b>	Wilhelmsburg (147)
<b>Digitaler Grünplan</b>	<input type="checkbox"/> <b>Hafengesamtgebiet</b>	<input type="checkbox"/> <b>Ramsargebiet</b>	<input type="checkbox"/> <b>EG-Vogelschutzgeb.</b>
<b>Ausgleichsflächen</b>	<input checked="" type="checkbox"/> <b>Biosphärenreservat</b>	<input type="checkbox"/> <b>Nationalpark</b>	<input type="checkbox"/>
<b>NSG / ND / LSG</b>	LSG Wilhelmsburger Elbinsel [ HH-2050 / Anteil: 100% ]		
<b>FFH-GEBIET</b>			
<b>Wasserschutzgebiet</b>			

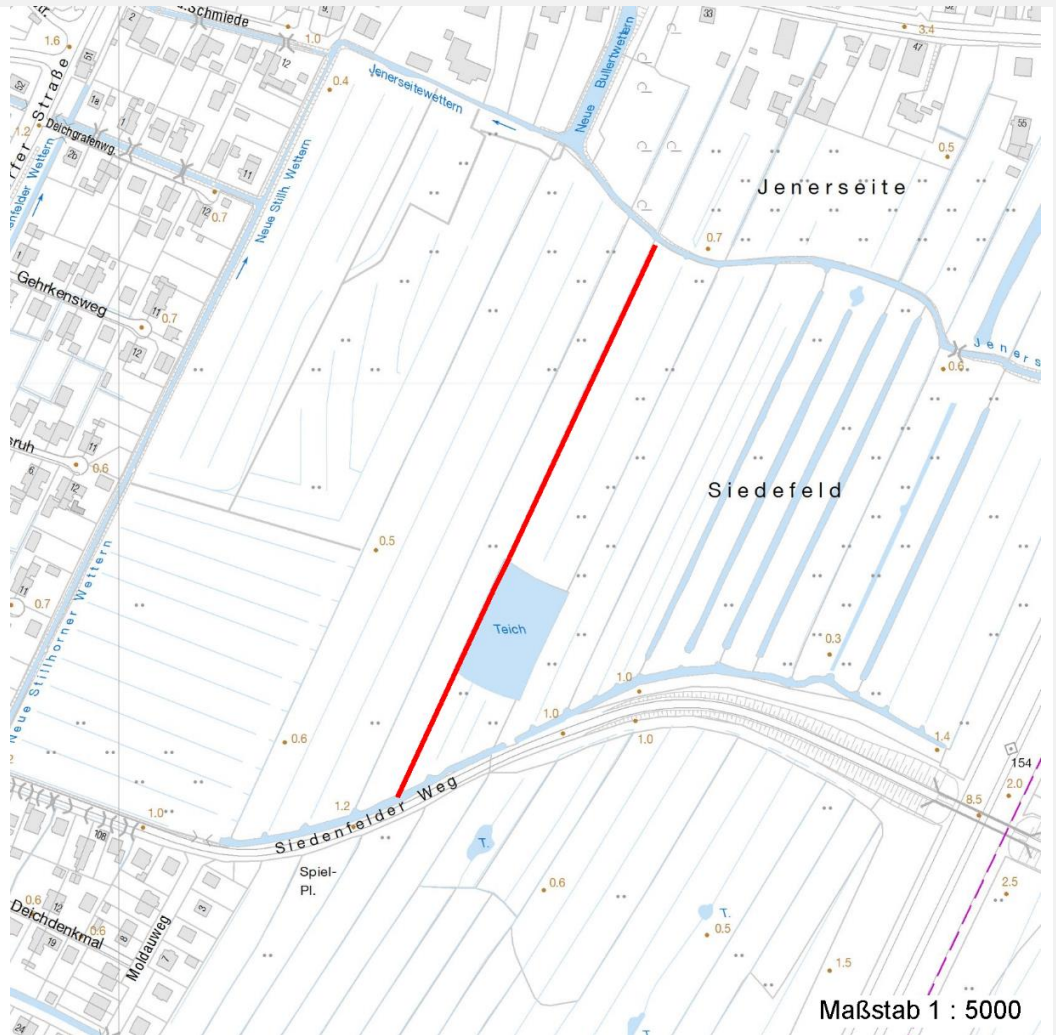
# Erhebungsbogen

**B**

<b>Projekt</b>	Biotopkartierung Hamburg	<b>Interne Nr.</b>	98353
<b>Handlungsbedarf</b>	Nein	<b>DK5   DK5-GK</b>	<b>6826</b>
<b>Bearbeitung</b>	PRO	<b>DK5 - Name</b>	Stillhorn
<b>Räumliche Abbildung</b>	Linie	<b>Biotop-Nr.   alt</b>	<b>1262</b>
<b>Anzahl Abschnitte</b>	1	<b>Kartierung</b>	08.10.2014
		<b>Fläche / Länge [m<sup>2</sup>/m]</b>	413,87
		<b>Breite (lineare Abb.) [m]</b>	3,5

## Räumliche Lage

### Karte



## Weitere Erhebungsbögen

Interne Nr.	Interne Nr. Zuordnung	DK5	Biotop-Nr.	Kartierung	Zuordnung	DK5 (GK)	Biotop-Nr. (alt)
98353	37203	6826	377	14.09.2005	<	6828	199

Zuordnung: N = nachfolgende Kartierung, K = weitere Kartierungen (zeitlich vorher oder nachher)

## Foto

Interne Nr.	Index	Dateiname	Aufnahmerichtung
53830	0	6826_1262_081014_1.JPG	
53831	0	6826_1262_081014_2.JPG	N
53832	0	6826_1262_081014_3.JPG	
53834	0	6826_1262_081014_5.JPG	
53835	0	6826_1262_081014_6.JPG	
54603	0	6826_1262_081014_4.JPG	

# Erhebungsbogen

**B**

<b>Projekt</b>	Biotopkartierung Hamburg	<b>Interne Nr.</b>	98353
		<b>DK5   DK5-GK</b>	<b>6826</b>
<b>Handlungsbedarf</b>	Nein	<b>DK5 - Name</b>	Stillhorn
<b>Bearbeitung</b>	PRO	<b>Biotop-Nr.   alt</b>	<b>1262</b>
<b>Räumliche Abbildung</b>	Linie	<b>Kartierung</b>	08.10.2014
<b>Anzahl Abschnitte</b>	1	<b>Fläche / Länge [m<sup>2</sup>/m]</b>	413,87
		<b>Breite (lineare Abb.) [m]</b>	3,5

## Weitere Angaben

Merkmal	Wert
<b>Auswertung</b>	
Gefährdung/ Einflüsse	Entwässerung (Austrocknung!) Vertritt
Wertgesichtspunkte	Bestandteil der historischen Kulturlandschaft Bedeutung für das Landschaftsbild Entwicklungspotenzial
zoologisch bedeutsame Strukturen	Nasse Mulden Röhricht
Bedeutung für Tiergruppe	Amphibien
Ziele der Entwicklung	Submerse Vegetation, Lebensraum f Amphibien-, Libellen-Larven etc
Maßnahmen	1.16 - Standort vernässen 2.1 - Wasserstand auf hohem Niveau stabilisieren, Wasserstandsschwankungen vermindern 3.24 - Grabenunterhaltung, extensiv (Teile der Vegetation erhalten)
<b>Größe</b>	
Breite	3.50 m

## Foto

<b>Fotodatei</b>	6826_1262_081014_1.JPG	<b>Fotodatei</b>	6826_1262_081014_2.JPG
<b>Bildbeschreibung</b>		<b>Bildbeschreibung</b>	im N
<b>Aufnahmerichtung</b>		<b>Aufnahmerichtung</b>	N



# Erhebungsbogen

**B**

<b>Projekt</b>	Biotopkartierung Hamburg	<b>Interne Nr.</b>	98353
		<b>DK5   DK5-GK</b>	<b>6826</b>
<b>Handlungsbedarf</b>	Nein	<b>DK5 - Name</b>	Stillhorn
<b>Bearbeitung</b>	PRO	<b>Biotop-Nr.   alt</b>	<b>1262</b>
<b>Räumliche Abbildung</b>	Linie	<b>Kartierung</b>	08.10.2014
<b>Anzahl Abschnitte</b>	1	<b>Fläche / Länge [m<sup>2</sup>/m]</b>	413,87
		<b>Breite (lineare Abb.) [m]</b>	3,5

## Foto

**Fotodatei** 6826\_1262\_081014\_3.JPG

**Bildbeschreibung**  
**Aufnahmerichtung**



**Fotodatei** 6826\_1262\_081014\_4.JPG

**Bildbeschreibung**  
**Aufnahmerichtung**

k.A.



## Teilflächenbeschreibung

<b>Teilflächentyp</b>	Nährstoffreicher Graben mit Stillgewässercharakter (2000)	<b>Teilflächen-Nr.</b>	1
<b>Biototyp</b>		<b>Biototyp</b>	FGR
- Zusatz		- gesetzl. Grundl.	
<b>FFH-LRT</b>		<b>FFH-LRT</b>	
<b>Beschreibung</b>		<b>Entw.potential LRT</b>	
		<b>Hauptfläche</b>	Ja
		<b>Flächenanteil</b>	100 %
		<b>FFH-Unters.Fläche</b>	Nein
		<b>Saatgutfläche</b>	Nein

## Weitere Angaben

Merkmal	Wert
<b>Gewässer</b>	
Böschungshöhe	1.00 m
Breite	0.90 m
Wasserführung	e - episodisch austrocknend
Trübung	k - klar, keine Trübung
Färbung	m - huminstoffbraun, moorig
<b>Veg. - Soziologie</b>	
BfN Schlüssel	27.0.01 - Phragmitetalia (Röhrichte und Großseggenrieder) 30.0.01 - Molinietalia caeruleae (Feuchtwiesen)

# Erhebungsbogen

**B**

<b>Projekt</b>	Biotopkartierung Hamburg	<b>Interne Nr.</b>	98353
		<b>DK5   DK5-GK</b>	<b>6826</b>
		<b>DK5 - Name</b>	Stillhorn
<b>Handlungsbedarf</b>	Nein	<b>Biotop-Nr.   alt</b>	<b>1262</b>
<b>Bearbeitung</b>	PRO	<b>Kartierung</b>	08.10.2014
<b>Räumliche Abbildung</b>	Linie	<b>Fläche / Länge [m<sup>2</sup>/m]</b>	413,87
<b>Anzahl Abschnitte</b>	1	<b>Breite (lineare Abb.) [m]</b>	3,5

## Zeigerwerte der Pflanzenartenliste (Auswertung)

<b>Standort</b>	<b>Belichtung</b>	halbsonnig	7,5
<b>Boden</b>	<b>Feuchte</b>	sehr naß	8,5
	<b>Stickstoff (N)</b>	mäßig stickstoffarm bis stickstoffreich	5,6
	<b>Reaktion</b>	schwach sauer	6,1
<b>Vegetation</b>	<b>Mahdverträglichkeit</b>	mäßig schnittverträglich (erster Schnitt nicht vor 1. Juli)	5,3
<b>Zeigerwerte</b>	<b>Futterwert</b>	sehr geringwertiges Futter	2,5
	<b>Wechselfeuchteanzeiger</b>		4
	<b>Giftpflanzen</b>		3
	<b>Überschw.anzeiger</b>		3

## Pflanzenartenliste

Gruppe / Pflanzenart	MS	M	W	Vs	St	PA	Ph	Sz	VS	V	G	cf	§	Rote Liste			
														HH	ND	SH	D
<b>Tracheobionta (Gefäßpflanzen)</b>																	
Agrostis capillaris (Rotes Straußgras)	7	w		-	-						-						
Agrostis stolonifera (Ausläufer-Straußgras)	7	h		-	-						-						
Alisma plantago-aquatica (Gewöhnlicher Froschlöffel)	7	w		-	-						-						
Carex acuta (Schlank-Segge)	7	d		-	-						-				V		
Cirsium palustre (Sumpf-Kratzdistel)	7	w		-	-						-						
Dactylis glomerata (Wiesen-Knäuelgras)	7	w		-	-						-						
Equisetum palustre (Sumpf-Schachtelhalm)	7	z		-	-						-						
Galium palustre (Sumpf-Labkraut)	7	w		-	-						-						
Glyceria fluitans (Flutender Schwaden)	7	w		-	-						-						
Glyceria maxima (Wasser-Schwaden)	7	h		-	-						-						
Holcus lanatus (Wolliges Honiggras)	7	h		-	-						-						
Juncus effusus (Flatter-Binse)	7	h		-	-						-						
Lemna minor (Kleine Wasserlinse)	7	h		-	-						-						
Lemna trisulca (Dreifurchige Wasserlinse)	7	w		-	-						-			V			
Oenanthe aquatica (Gemeiner Wasserfenchel)	7	w		-	-						-			V			
Persicaria amphibia (Wasser-Knöterich)	7	w		-	-						-						
Phalaris arundinacea (Rohr-Glanzgras)	7	z		-	-						-						
Poa trivialis (Gewöhnliches Rispengras)	7	w		-	-						-						
Rumex hydrolapathum (Fluss-Ampfer)	7	l		-	-						-						
Sagittaria sagittifolia (Gewöhnliches Pfeilkraut)	7	w		-	-						-						
Salix cinerea (Grau-Weide)	7	w		-	-						-						
Sparganium erectum (Ästiger Igelkolben)	7	w		-	-						-						
Stachys palustris (Sumpf-Ziest)	7	w		-	-						-						
Typha latifolia (Breitblättriger Rohrkolben)	7	l		-	-						-						
Urtica dioica (Große Brennnessel)	7	l		-	-						-						
														<b>Anzahl Rote Liste Arten</b>		<b>2</b>	<b>1</b>
														<b>Anzahl Arten</b>		<b>25</b>	

MS: Mengensystem; M: Mengenangabe, W: Bewertung der Art (FFH-Monitoring), Vs: Vegetationsschicht, St: Status, PA: Autor Phänologie; Ph: Phänologie, Sz: Soziabilität, VS: Vitalitätssystem; V: Vitalität, G: Geschlecht, cf: unsichere Bestimmung, §: Schutz nach BNatSchG, HH: Rote Liste Hamburg, Nds: Rote Liste Niedersachsen, SH: Rote Liste Schleswig-Holstein, D: Rote Liste Deutschland

## Erhebungsbogen

**B**

<b>Projekt</b>	Biotopkartierung Hamburg	<b>Interne Nr.</b>	98353
		<b>DK5   DK5-GK</b>	<b>6826</b>
		<b>DK5 - Name</b>	Stillhorn
<b>Handlungsbedarf</b>	Nein	<b>Biotop-Nr.   alt</b>	<b>1262</b>
<b>Bearbeitung</b>	PRO	<b>Kartierung</b>	08.10.2014
<b>Räumliche Abbildung</b>	Linie	<b>Fläche / Länge [m<sup>2</sup>/m]</b>	413,87
<b>Anzahl Abschnitte</b>	1	<b>Breite (lineare Abb.) [m]</b>	3,5

### Teilflächenbeschreibung

<b>Teilflächentyp</b>		<b>Teilflächen-Nr.</b>	2
<b>Biotoptyp</b>	Stark verlandeter, austrocknender Graben (2000)	<b>Biotoptyp</b>	FGV
- Zusatz		- gesetzl. Grundl.	
<b>FFH-LRT</b>		<b>FFH-LRT</b>	
<b>Beschreibung</b>		<b>Entw.potential LRT</b>	
		<b>Hauptfläche</b>	
		<b>Flächenanteil</b>	0 %
		<b>FFH-Unters.Fläche</b>	Nein
		<b>Saatgutfläche</b>	Nein