

Erhebungsbogen

B

Projekt	Biotopkartierung Hamburg		Interne Nr.	98352
			DK5 DK5-GK	6826
Handlungsbedarf	Nein		DK5 - Name	Stillhorn
Bearbeitung	PRO	Kopie	Biotop-Nr. alt	1261
Räumliche Abbildung	Fläche	Nein	Kartierung	06.10.2014
Anzahl Abschnitte	1		Fläche / Länge [m²/m]	23004,3687
			Breite (lineare Abb.) [m]	

Gesetzlicher Schutz	§ 30 (2) 2.5 Binsen- und seggenreiche Nasswiesen	Schutz nur teilweise	Ja
----------------------------	---	-----------------------------	-----------

Gesamtbewertung	7	Besonders wertvoll
– Alter	8	Biotop hohen Alters, 200 bis 500 Jahre
– Belastungsgrad	4	Flächenhaft deutliche Belastung ohne nachh. Schäden
– Ökolog. Funktion	8	Wertbestimmender Bestandteil eines wertvollen Biotopkomplexes oder für den regionalen Biotopverbund.
– Seltenheit	6	Seltener Biotoptyp, ohne seltene oder bedrohte Pflges., ungesättigtes Artenspektrum, reliktsche RL-Arten

Bestandsbeschreibung

Gemähtes Grünland, mit stellenweise liegendebliebenen Schnittgut; jetzt wieder hochgewachsen und dabei oft niederliegend und verfilzt; kraut- und blütenarm. Vom Standort her mit deutlichem Aufwertungspotenzial. Das Vorkommen von Schlank- und Zweizeiliger Segge zeigt eine mögliche (Rück-)entwicklung zum geschützten Naßgrünland, wozu ins besondere grabennahe Bereiche jetzt auch gerechnet werden können. Örtlich geschädigte Grasnarbe (durch Schnittgutablagerung?), hier Ansiedlung von Ruderalflur. Durch Duwockschneiden bei Trockenheit weitere Schädigung der Vegetation. 2 kleinere Gräben waren in der Vorkartierung nicht eigens erfaßt.

Vorkommen an Biotoptypen

1	TF	Typ	HF	F.Anteil
2	BTYP	Biotoptyp		- gesetzl. Grundl.
3	Zusatz	Zusatz zum Biotoptypen		
4	LRT	Lebensraumtyp		
1	1		Ja	75 %
2	GMW	Artenreiche Weide frischer bis mittlerer Standorte (2000)		
1	2			25 %
2	GNA	Seggen-, binsen- und/oder hochstaudenreiche Nasswiese magerer, basenarmer Standorte (2000)		

Räumliche Lage

Lagebeschreibung	n Siedenf Weg e BAB		
Nachbarnutzung/en	Grünland, Straße, Wetter, neue Blänke		
Rechtswert (X)	568373	Hochwert (Y)	5927925
Bezirk	Hamburg-Mitte	Naturraum	Elbinsel Wilhelmsburg (673.01)
Stadtteil (OT-Nr.)	Wilhelmsburg (136)	Gemarkung	Wilhelmsburg (147)
Digitaler Grünplan	<input type="checkbox"/> Hafengesamtgebiet	<input type="checkbox"/> Ramsargebiet	<input type="checkbox"/> EG-Vogelschutzgeb.
Ausgleichsflächen	<input checked="" type="checkbox"/> Biosphärenreservat	<input type="checkbox"/> Nationalpark	<input type="checkbox"/>
NSG / ND / LSG	LSG Wilhelmsburger Elbinsel [HH-2050 / Anteil: 100%]		
FFH-GEBIET			
Wasserschutzgebiet			

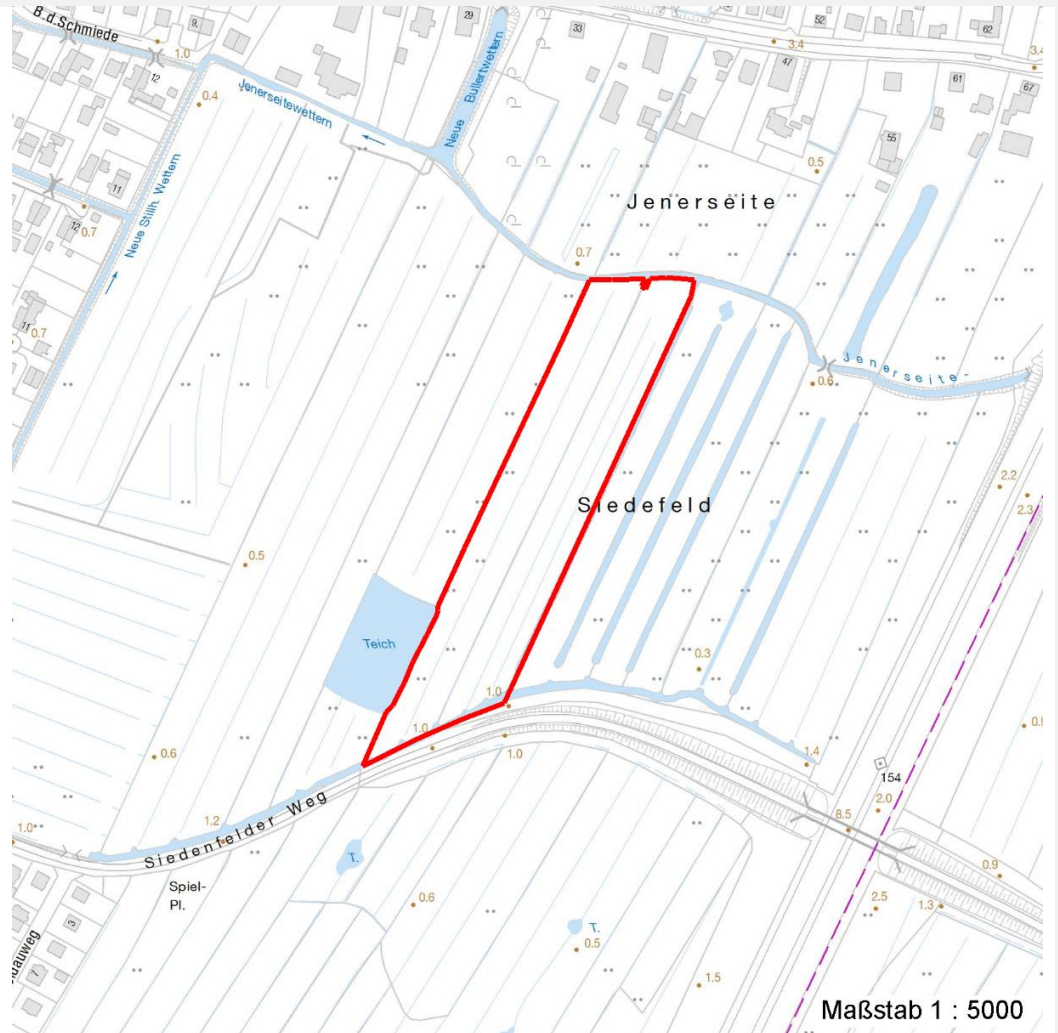
Erhebungsbogen

B

Projekt	Biotopkartierung Hamburg	Interne Nr.	98352
		DK5 DK5-GK	6826
		DK5 - Name	Stillhorn
Handlungsbedarf	Nein	Biotop-Nr. alt	1261
Bearbeitung	PRO	Kartierung	06.10.2014
Räumliche Abbildung	Fläche	Fläche / Länge [m²/m]	23004,3687
Anzahl Abschnitte	1	Breite (lineare Abb.) [m]	

Räumliche Lage

Karte



Weitere Erhebungsbögen

Interne Nr.	Interne Nr. Zuordnung	DK5	Biotop-Nr.	Kartierung	Zuordnung	DK5 (GK)	Biotop-Nr. (alt)
98352	36773	6826	74	14.09.2005	<	6828	124

Zuordnung: N = nachfolgende Kartierung, K = weitere Kartierungen (zeitlich vorher oder nachher)

Foto

Interne Nr.	Index	Dateiname	Aufnahmerichtung
53827	0	6826_1261_061014_1.JPG	
53828	0	6826_1261_061014_2.JPG	
53829	0	6826_1261_061014_3.JPG	

Weitere Angaben

Merkmal	Wert
Auswertung	

Erhebungsbogen

B

Projekt	Biotopkartierung Hamburg		Interne Nr.	98352	
			DK5 DK5-GK	6826	
Handlungsbedarf	Nein		DK5 - Name	Stillhorn	
Bearbeitung	PRO	Kopie	Nein	Biotop-Nr. alt	1261
Räumliche Abbildung	Fläche		Kartierung	06.10.2014	
Anzahl Abschnitte	1		Fläche / Länge [m²/m]	23004,3687	
			Breite (lineare Abb.) [m]		

Weitere Angaben

Merkmal	Wert
Gefährdung/ Einflüsse	Austrocknung, Duwockschneiden bei zu großer Trockenheit
Wertgesichtspunkte	Artenreich Bedeutung für das Landschaftsbild Entwicklungspotenzial Bestandteil der historischen Kulturlandschaft Teil eines größeren Biotopkomplexes
zoologisch bedeutsame Strukturen	Großflächiges Grünland
Bedeutung für Tiergruppe	Wiesenvögel
Maßnahmen	4.13 - Wasserstand anheben, Flächen vernässen 4.8 - Mähgut immer von der Fläche entfernen

Foto

Fotodatei 6826_1261_061014_1.JPG
Bildbeschreibung

Fotodatei 6826_1261_061014_2.JPG
Bildbeschreibung vertrocknete Grasnarbe nach Duwockschneiden

Aufnahmerichtung

Aufnahmerichtung



Erhebungsbogen

B

Projekt	Biotopkartierung Hamburg	Interne Nr.	98352
		DK5 DK5-GK	6826
Handlungsbedarf	Nein	DK5 - Name	Stillhorn
Bearbeitung	PRO	Biotop-Nr. alt	1261
Räumliche Abbildung	Fläche	Kartierung	06.10.2014
Anzahl Abschnitte	1	Fläche / Länge [m²/m]	23004,3687
		Breite (lineare Abb.) [m]	

Foto

Fotodatei 6826_1261_061014_3.JPG

Bildbeschreibung
Aufnahmerichtung

Fotodatei

Bildbeschreibung
Aufnahmerichtung



Teilflächenbeschreibung

Teilflächentyp		Teilflächen-Nr.	1
Biotoptyp	Artenreiche Weide frischer bis mittlerer Standorte (2000)	Biotoptyp	GMW
- Zusatz		- gesetzl. Grundl.	
FFH-LRT		FFH-LRT	
Beschreibung		Entw.potential LRT	
		Hauptfläche	Ja
		Flächenanteil	75 %
		FFH-Unters.Fläche	Nein
		Saatgutfläche	Nein

Weitere Angaben

Merkmal	Wert
Boden	
Feuchte	8 - naß
Reaktion	5 - mäßig sauer
Stickstoffgehalt	5 - mäßig stickstoffarm
Veg. - Zeigerwerte	
Anteil Magerkeitszeiger (N < 4)	17 %
Veg. - Soziologie	
BfN Schlüssel	30.0.01 - Molinietalia caeruleae (Feuchtwiesen) 30.0.02 - Arrhenatheretalia (Gedüngte Frischwiesen und -weiden)

Erhebungsbogen

B

Projekt	Biotopkartierung Hamburg		Interne Nr.	98352
			DK5 DK5-GK	6826
Handlungsbedarf	Nein		DK5 - Name	Stillhorn
Bearbeitung	PRO	Kopie	Biotop-Nr. alt	1261
Räumliche Abbildung	Fläche	Nein	Kartierung	06.10.2014
Anzahl Abschnitte	1		Fläche / Länge [m²/m]	23004,3687
			Breite (lineare Abb.) [m]	

Zeigerwerte der Pflanzenartenliste (Auswertung)

Standort	Belichtung	halbsonnig	7,1
Boden	Feuchte	naß	7,5
	Stickstoff (N)	mäßig stickstoffarm	5,1
	Reaktion	mäßig sauer	5,5
Vegetation	Mahdverträglichkeit	mäßig bis gut schnittverträglich (erster Schnitt nicht vor Mitte Juni)	5,9
Zeigerwerte	Futterwert	geringwertiges Futter	3,2
	Wechselfeuchteanzeiger		3
	Giftpflanzen		2
	Überschw.anzeiger		2

Pflanzenartenliste

Gruppe / Pflanzenart	MS	M	W	Vs	St	PA	Ph	Sz	VS	V	G	cf	§	Rote Liste			
														HH	ND	SH	D
Tracheobionta (Gefäßpflanzen)																	
Agrostis capillaris (Rotes Straußgras)	7	h		-	-						-						
Alopecurus pratensis (Wiesen-Fuchsschwanz)	7	w		-	-						-						
Anthoxanthum odoratum (Gewöhnliches Ruchgras)	7	w		-	-						-						
Arrhenatherum elatius (Glatthafer)	7	w		-	-						-						
Carex acuta (Schlank-Segge)	7	l		-	-						-				V		
Carex disticha (Zweizeilige Segge)	7	z		-	-						-		V		V		
Cerastium holosteoides (Gewöhnliches Hornkraut)	7	w		-	-						-						
Chenopodium polyspermum (Vielsamiger Gänsefuß)	7	w		-	-						-						
Cirsium arvense (Acker-Kratzdistel)	7	w		-	-						-						
Dactylis glomerata (Wiesen-Knäuelgras)	7	w		-	-						-						
Elymus repens (Gewöhnliche Quecke)	7	z		-	-						-						
Equisetum palustre (Sumpf-Schachtelhalm)	7	h		-	-						-						
Festuca pratensis (Wiesen-Schwingel)	7	w		-	-						-						
Festuca rubra (Rot-Schwingel)	7	z		-	-						-						
Glyceria maxima (Wasser-Schwaden)	7	w		-	-						-						
Heracleum sphondylium (Wiesen-Bärenklau)	7	w		-	-						-						
Holcus lanatus (Wolliges Honiggras)	7	z		-	-						-						
Juncus effusus (Flatter-Binse)	7	l		-	-						-						
Lathyrus pratensis (Wiesen-Platterbse)	7	w		-	-						-						
Linaria vulgaris (Gewöhnliches Leinkraut)	7	w		-	-						-						
Lotus pedunculatus (Sumpf-Hornklee)	7	w		-	-						-				V		
Persicaria amphibia (Wasser-Knöterich)	7	z		-	-						-						
Phalaris arundinacea (Rohr-Glanzgras)	7	z		-	-						-						
Phleum pratense (Wiesen-Lieschgras)	7	l		-	-						-						
Phragmites australis (Schilf)	7	l		-	-						-						
Poa trivialis (Gewöhnliches Rispengras)	7	z		-	-						-						
Ranunculus acris (Scharfer Hahnenfuß)	7	w		-	-						-						
Ranunculus repens (Kriechender Hahnenfuß)	7	z		-	-						-						
Rumex acetosa (Großer Sauerampfer)	7	z		-	-						-						
Rumex obtusifolius (Stumpfbältriger Ampfer)	7	w		-	-						-						
Taraxacum spec. (Löwenzahn)	7	w		-	-						-						
Trifolium pratense (Rot-Klee)	7	w		-	-						-						
Vicia cracca (Vogel-Wicke)	7	w		-	-						-						
Vicia sepium (Zaun-Wicke)	7	w		-	-						-						

Erhebungsbogen

B

Projekt	Biotopkartierung Hamburg		Interne Nr.	98352
			DK5 DK5-GK	6826
Handlungsbedarf	Nein		DK5 - Name	Stillhorn
Bearbeitung	PRO	Kopie	Biotop-Nr. alt	1261
Räumliche Abbildung	Fläche	Nein	Kartierung	06.10.2014
Anzahl Abschnitte	1		Fläche / Länge [m²/m]	23004,3687
			Breite (lineare Abb.) [m]	

Pflanzenartenliste

Gruppe / Pflanzenart	MS	M	W	Vs	St	PA	Ph	Sz	VS	V	G	cf	§	Rote Liste			
														HH	ND	SH	D
Anzahl Rote Liste Arten														1		3	
Anzahl Arten																34	

MS: Mengensystem; M: Mengenangabe, W: Bewertung der Art (FFH-Monitoring), Vs: Vegetationsschicht, St: Status, PA: Autor Phänologie; Ph: Phänologie, Sz: Soziabilität, VS: Vitalitätssystem; V: Vitalität, G: Geschlecht, cf: unsichere Bestimmung, §: Schutz nach BNatSchG, HH: Rote Liste Hamburg, Nds: Rote Liste Niedersachsen, SH: Rote Liste Schleswig-Holstein, D: Rote Liste Deutschland

Teilflächenbeschreibung

Teilflächentyp		Teilflächen-Nr.	2
Biotoptyp	Seggen-, binsen- und/oder hochstaudenreiche Nasswiese magerer, basenarmer Standorte (2000)	Biotoptyp	GNA
- Zusatz		- gesetzl. Grundl.	
FFH-LRT		FFH-LRT	
Beschreibung		Entw.potential LRT	
		Hauptfläche	
		Flächenanteil	25 %
		FFH-Unters.Fläche	Nein
		Saatgutfläche	Nein