

Erhebungsbogen

B

Projekt	Biotopkartierung Hamburg	Interne Nr.	98347
		DK5 DK5-GK	6826
		DK5 - Name	Stillhorn
Handlungsbedarf	Nein	Biotop-Nr. alt	1256
Bearbeitung	PRO	Kartierung	08.10.2014
Räumliche Abbildung	Linie	Fläche / Länge [m²/m]	434,05
Anzahl Abschnitte	3	Breite (lineare Abb.) [m]	3,5

Gesetzlicher Schutz kein gesetzl. Schutz **kein gesetzlich geschütztes Biotop** **Schutz nur teilweise** **Nein**

Gesamtbewertung	6	Wertvoll
– Alter	9	Biotop sehr hohen Alters; 500 Jahre und mehr
– Belastungsgrad	5	Flächenhaft mittlere oder örtlich starke Belastung
– Ökolog. Funktion	6	Hohe Bedeutung in einem Biotopkomplex, für den lokalen Biotopverbund oder als Puffer
– Seltenheit	6	Seltener Biotoptyp, ohne seltene oder bedrohte Pflges., ungesättigtes Artenspektrum, reliktsche RL-Arten

Bestandsbeschreibung

Irregulär verlaufende Gräben (was auf hohes Alter schließen lässt) in intensiver Pferde- und Gänseweide, Ufer mitbeweidet; die Wei dev egetation reicht oft bis an die Wasserkante, kaum Uferstauden vorhanden. Das Wasser ist stellenweise trüb (von Zulaufher) und/oder von Algenwatten geprägt. Verschiedene Röhricht-Arten durchragen locker den Wasserkörper. Stellenweise ist nackter Boden am Gewässergrund zu sehen - die Gräben dürften vor kurzem ausgehoben worden sein, dennoch sind die Ufer z.T. schon bultig zertreten. Bemerkenswert ist das Vorkommen eines submersen Rasens der vom Aussterben bedrohten Nadelsimse (Erstfund für Wilhelmsburg). Dieses Vorkommen - bis/hauptsächlich in etwa 40cm Tiefe - ist allerdings ein Hinweis auf Trockenfallen des Grabens, denn die Art wächst typischerweise ufernah unter Wasser, wo sie sich nur generativ vermehren kann, wenn der Bestand trockenfällt und so die Blüte möglich wird.

Vorkommen an Biotoptypen

1	TF	Typ	HF	F.Anteil
2	BTYP	Biotoptyp	- gesetzl. Grundl.	
3	Zusatz	Zusatz zum Biotoptypen		
4	LRT	Lebensraumtyp		
1	1		Ja	100 %
2	FGR	Nährstoffreicher Graben mit Stillgewässercharakter (2000)		

Räumliche Lage

Lagebeschreibung	in der NW-Ecke des Kartenblattes		
Nachbarnutzung/en	Weide		
Rechtswert (X)	568122	Hochwert (Y)	5927968
Bezirk	Hamburg-Mitte	Naturraum	Elbinsel Wilhelmsburg (673.01)
Stadtteil (OT-Nr.)	Wilhelmsburg (136)	Gemarkung	Wilhelmsburg (147)
Digitaler Grünplan	<input type="checkbox"/> Hafengesamtgebiet	<input type="checkbox"/> Ramsargebiet	<input type="checkbox"/> EG-Vogelschutzgeb.
Ausgleichsflächen	<input checked="" type="checkbox"/> Biosphärenreservat	<input type="checkbox"/> Nationalpark	<input type="checkbox"/>
NSG / ND / LSG	LSG Wilhelmsburger Elbinsel [HH-2050 / Anteil: 100%]		
FFH-GEBIET			
Wasserschutzgebiet			

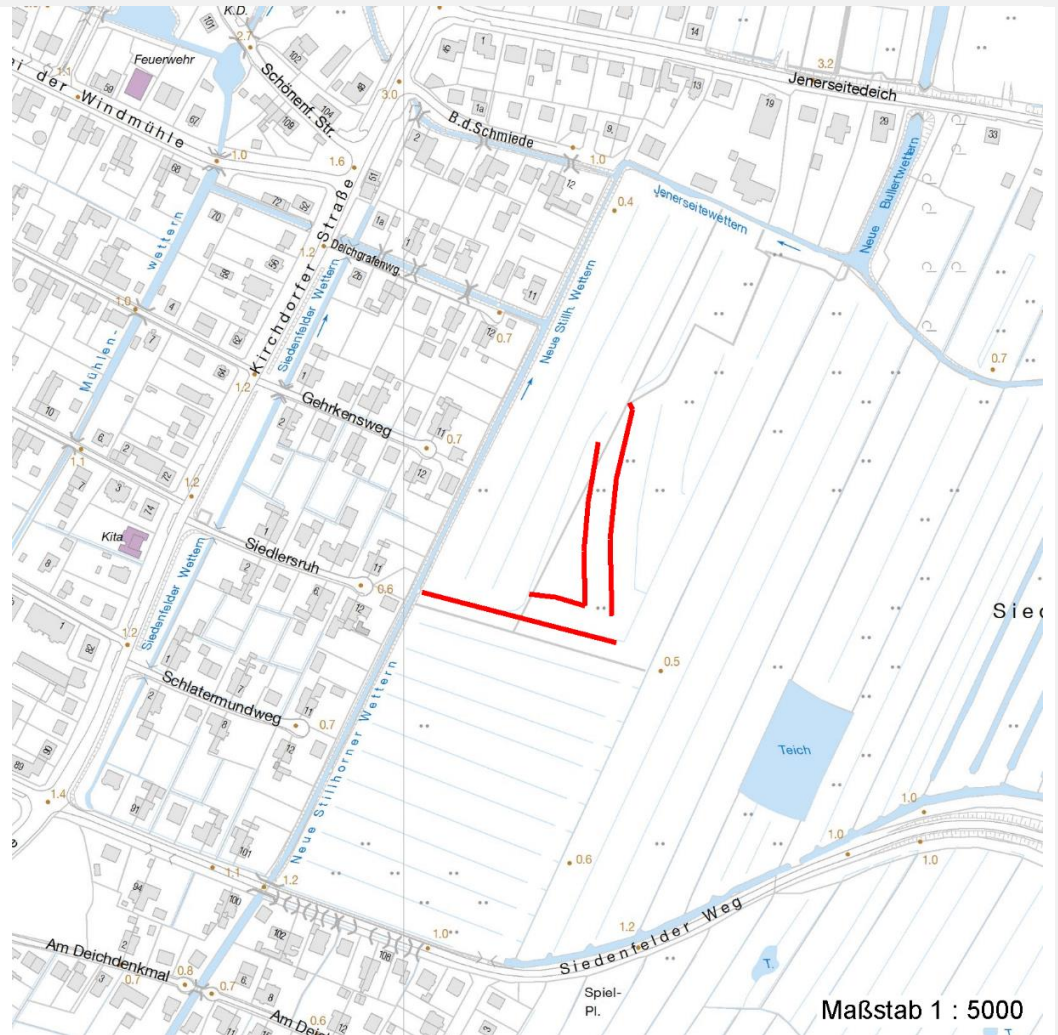
Erhebungsbogen

B

Projekt	Biotopkartierung Hamburg		Interne Nr.	98347	
			DK5 DK5-GK	6826	
			DK5 - Name	Stillhorn	
Handlungsbedarf	Nein		Biotop-Nr. alt	1256	
Bearbeitung	PRO	Kopie	Nein	Kartierung	08.10.2014
Räumliche Abbildung	Linie			Fläche / Länge [m²/m]	434,05
Anzahl Abschnitte	3			Breite (lineare Abb.) [m]	3,5

Räumliche Lage

Karte



Weitere Erhebungsbögen

Interne Nr.	Interne Nr. Zuordnung	DK5	Biotop-Nr.	Kartierung	Zuordnung	DK5 (GK)	Biotop-Nr. (alt)
98347	37505	6826	435	01.09.2005	>	6828	10131
98347	37544	6826	436	01.09.2005	>	6828	10132
98347	37472	6826	437	01.09.2005	>	6828	10136

Zuordnung: N = nachfolgende Kartierung, K = weitere Kartierungen (zeitlich vorher oder nachher)

Foto

Interne Nr.	Index	Dateiname	Aufnahmerichtung
53818	0	6826_1256_081014_1.JPG	E

Weitere Angaben

Merkmal	Wert
---------	------

Auswertung

25.09.2022

Erhebungsbogen

B

Projekt	Biotopkartierung Hamburg	Interne Nr.	98347
		DK5 DK5-GK	6826
Handlungsbedarf	Nein	DK5 - Name	Stillhorn
Bearbeitung	PRO	Biotop-Nr. alt	1256
Räumliche Abbildung	Linie	Kartierung	08.10.2014
Anzahl Abschnitte	3	Fläche / Länge [m²/m]	434,05
		Breite (lineare Abb.) [m]	3,5

Weitere Angaben

Merkmal	Wert
Gefährdung/ Einflüsse	Entwässerung Intensive Nutzung oder Pflege Verbisschäden
Wertgesichtspunkte	Bestandteil der historischen Kulturlandschaft Vorkommen seltener Pflanzen
zoologisch bedeutsame Strukturen Bedeutung für Tiergruppe	Kleingewässer, wasserführende Gräben Amphibien Mollusken Libellen Fische
Maßnahmen	Wassergebundene Insekten 2.1 - Wasserstand auf hohem Niveau stabilisieren, Wasserstandsschwankungen vermindern 3.24 - Grabenunterhaltung, extensiv (Teile der Vegetation erhalten)
Größe	
Breite	3.50 m

Foto

Fotodatei	6826_1256_081014_1.JPG	Fotodatei	
Bildbeschreibung		Bildbeschreibung	
Aufnahmerichtung	E	Aufnahmerichtung	



Erhebungsbogen

B

Projekt	Biotopkartierung Hamburg	Interne Nr.	98347
		DK5 DK5-GK	6826
Handlungsbedarf	Nein	DK5 - Name	Stillhorn
Bearbeitung	PRO	Biotop-Nr. alt	1256
Räumliche Abbildung	Linie	Kartierung	08.10.2014
Anzahl Abschnitte	3	Fläche / Länge [m²/m]	434,05
		Breite (lineare Abb.) [m]	3,5

Teilflächenbeschreibung

Teilflächentyp		Teilflächen-Nr.	1
Biotoptyp	Nährstoffreicher Graben mit Stillgewässercharakter (2000)	Biotoptyp	FGR
- Zusatz		- gesetzl. Grundl.	
FFH-LRT		FFH-LRT	
Beschreibung		Entw.potential LRT	
		Hauptfläche	Ja
		Flächenanteil	100 %
		FFH-Unters.Fläche	Nein
		Saatgutfläche	Nein

Weitere Angaben

Merkmal	Wert
Gewässer	
Gewässertiefe	0.75 m
Breite	1.75 m
Uferstrukturen	bis an Wasserlinie beweidet
Trübung	w - schwache Trübung
Fadenalgen	m - mittel

Zeigerwerte der Pflanzenartenliste (Auswertung)

Standort	Belichtung	halbsonnig	7,2
Boden	Feuchte	naß	8,3
	Stickstoff (N)	mäßig stickstoffarm bis stickstoffreich	5,8
	Reaktion	schwach sauer	6,1
Vegetation	Mahdverträglichkeit	mäßig bis gut schnittverträglich (erster Schnitt nicht vor Mitte Juni)	5,9
Zeigerwerte	Futterwert	geringwertiges Futter	2,9
	Wechselfeuchteanzeiger		6
	Giftpflanzen		3
	Überschw.anzeiger		3

Pflanzenartenliste

Gruppe / Pflanzenart	MS	M	W	Vs	St	PA	Ph	Sz	VS	V	G	cf	§	Rote Liste			
														HH	ND	SH	D
Tracheobionta (Gefäßpflanzen)																	
Agrostis capillaris (Rotes Straußgras)	7	w		-	-						-						
Agrostis stolonifera (Ausläufer-Straußgras)	7	z		-	-						-						
Alisma plantago-aquatica (Gewöhnlicher Froschlöffel)	7	w		-	-						-						
Bellis perennis (Ausdauerndes Gänseblümchen)	7	w		-	-						-						
Cirsium arvense (Acker-Kratzdistel)	7	w		-	-						-						
Dactylis glomerata (Wiesen-Knäuelgras)	7	z		-	-						-						
Eleocharis acicularis (Nadel-Sumpfsimse)	7	l		-	-						-		1	3	2	V	
Elymus repens (Gewöhnliche Quecke)	7	z		-	-						-						
Equisetum palustre (Sumpf-Schachtelhalm)	7	z		-	-						-						

Erhebungsbogen

B

Projekt	Biotopkartierung Hamburg	Interne Nr.	98347
		DK5 DK5-GK	6826
Handlungsbedarf	Nein	DK5 - Name	Stillhorn
Bearbeitung	PRO	Biotop-Nr. alt	1256
Räumliche Abbildung	Linie	Kartierung	08.10.2014
Anzahl Abschnitte	3	Fläche / Länge [m²/m]	434,05
		Breite (lineare Abb.) [m]	3,5

Pflanzenartenliste

Gruppe / Pflanzenart	MS	M	W	Vs	St	PA	Ph	Sz	VS	V	G	cf	§	Rote Liste				
														HH	ND	SH	D	
Glyceria fluitans (Flutender Schwaden)	7	h		-	-						-							
Glyceria maxima (Wasser-Schwaden)	7	w		-	-						-							
Holcus lanatus (Wolliges Honiggras)	7	z		-	-						-							
Juncus articulatus (Glieder-Binse)	7	w		-	-						-							
Juncus effusus (Flutter-Binse)	7	z		-	-						-							
Lycopus europaeus (Gewöhnlicher Wolfstrapp)	7	w		-	-						-							
Peplis portula (Sumpfqüendel)	7	w		-	-						-			3		2		V
Persicaria amphibia (Wasser-Knöterich)	7	z		-	-						-							
Poa trivialis (Gewöhnliches Rispengras)	7	w		-	-						-							
Potentilla anserina (Gänse-Fingerkraut)	7	z		-	-						-							
Ranunculus flammula (Brennender Hahnenfuß)	7	z		-	-						-							V
Ranunculus repens (Kriechender Hahnenfuß)	7	z		-	-						-							
Rumex crispus (Krauser Ampfer)	7	w		-	-						-							
Sagittaria sagittifolia (Gewöhnliches Pfeilkraut)	7	h		-	-						-							
Sparganium emersum (Einfacher Igelkolben)	7	z		-	-						-							
Trifolium repens (Weiß-Klee)	7	z		-	-						-							
Typha angustifolia (Schmalblättriger Rohrkolben)	7	z		-	-						-							
Typha latifolia (Breitblättriger Rohrkolben)	7	z		-	-						-							
Urtica dioica (Große Brennessel)	7	l		-	-						-							
Anzahl Rote Liste Arten														2	1	3	2	
Anzahl Arten														28				

MS: Mengensystem; M: Mengenangabe, W: Bewertung der Art (FFH-Monitoring), Vs: Vegetationsschicht, St: Status, PA: Autor Phänologie; Ph: Phänologie, Sz: Soziabilität, VS: Vitalitätssystem; V: Vitalität, G: Geschlecht, cf: unsichere Bestimmung, §: Schutz nach BNatSchG, HH: Rote Liste Hamburg, Nds: Rote Liste Niedersachsen, SH: Rote Liste Schleswig-Holstein, D: Rote Liste Deutschland