

Erhebungsbogen

B

Projekt	Biotopkartierung Hamburg	Interne Nr.	98346
		DK5 DK5-GK	6826
		DK5 - Name	Stillhorn
Handlungsbedarf	Nein	Biotop-Nr. alt	1255
Bearbeitung	PRO	Kartierung	07.06.2014
Räumliche Abbildung	Linie	Fläche / Länge [m²/m]	474,03
Anzahl Abschnitte	1	Breite (lineare Abb.) [m]	2,6

Gesetzlicher Schutz kein gesetzl. Schutz **kein gesetzlich geschütztes Biotop** **Schutz nur teilweise** **Nein**

Gesamtbewertung	4	Verarmt, entwicklungsfähig
– Alter	7	Biotop hohen Alters, 100 bis 200 Jahre
– Belastungsgrad	3	Flächenhafte starke Belastung
– Ökolog. Funktion	6	Hohe Bedeutung in einem Biotopkomplex, für den lokalen Biotopverbund oder als Puffer
– Seltenheit	4	Verbr. Biotoptyp ohne biototypische Artenvielfalt, Ubi quisten

Bestandsbeschreibung

Graben in beweidetem Grünland, verlandet und ausgetrocknet. Im Süden mit Erweiterung (Viehtränke, Bombenrichter?), ebenfalls trocken.

Vorkommen an Biotoptypen

1	TF	Typ	HF	F.Anteil
2	BTYP	Biotoptyp		- gesetzl. Grundl.
3	Zusatz	Zusatz zum Biotoptypen		
4	LRT	Lebensraumtyp		
1	1		Ja	100 %
2	FGV	Stark verlandeter, austrocknender Graben (2000)		

Räumliche Lage

Lagebeschreibung	n Siedenfelder Weg, w der neuen Blänke		
Nachbarnutzung/en	Weideland		
Rechtswert (X)	568227	Hochwert (Y)	5927912
Bezirk	Hamburg-Mitte	Naturraum	Elbinsel Wilhelmsburg (673.01)
Stadtteil (OT-Nr.)	Wilhelmsburg (136)	Gemarkung	Wilhelmsburg (147)
Digitaler Grünplan	<input type="checkbox"/> Hafengesamtgebiet	<input type="checkbox"/> Ramsargebiet	<input type="checkbox"/> EG-Vogelschutzgeb.
Ausgleichsflächen	<input checked="" type="checkbox"/> Biosphärenreservat	<input type="checkbox"/> Nationalpark	<input type="checkbox"/>
NSG / ND / LSG	LSG Wilhelmsburger Elbinsel [HH-2050 / Anteil: 100%]		
FFH-GEBIET			
Wasserschutzgebiet			

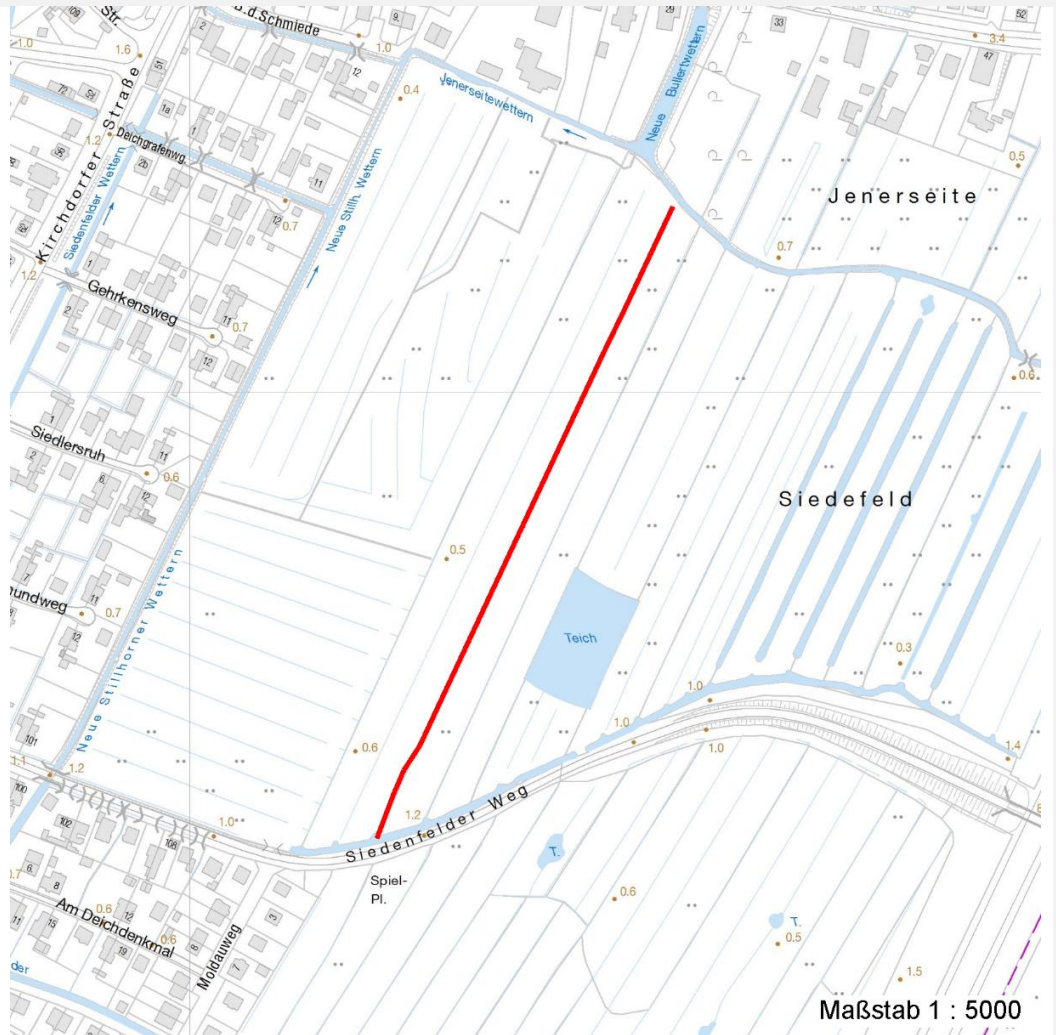
Erhebungsbogen

B

Projekt	Biotopkartierung Hamburg	Interne Nr.	98346
		DK5 DK5-GK	6826
		DK5 - Name	Stillhorn
Handlungsbedarf	Nein	Biotop-Nr. alt	1255
Bearbeitung	PRO	Kartierung	07.06.2014
Räumliche Abbildung	Linie	Fläche / Länge [m²/m]	474,03
Anzahl Abschnitte	1	Breite (lineare Abb.) [m]	2,6

Räumliche Lage

Karte



Weitere Erhebungsbögen

Interne Nr.	Interne Nr. Zuordnung	DK5	Biotop-Nr.	Kartierung	Zuordnung	DK5 (GK)	Biotop-Nr. (alt)
98346	37203	6826	377	14.09.2005	<	6828	199

Zuordnung: N = nachfolgende Kartierung, K = weitere Kartierungen (zeitlich vorher oder nachher)

Foto

Interne Nr.	Index	Dateiname	Aufnahmerichtung
53817	0	6826_1255_070614_1.JPG	

Weitere Angaben

Merkmal	Wert
Auswertung Gefährdung/ Einflüsse	Entwässerung mangelnde Grabenpflege

Erhebungsbogen

B

Projekt	Biotopkartierung Hamburg	Interne Nr.	98346
Handlungsbedarf	Nein	DK5 DK5-GK	6826
Bearbeitung	PRO	DK5 - Name	Stillhorn
Räumliche Abbildung	Linie	Biotop-Nr. alt	1255
Anzahl Abschnitte	1	Kartierung	07.06.2014
		Fläche / Länge [m²/m]	474,03
		Breite (lineare Abb.) [m]	2,6

Weitere Angaben

Merkmal	Wert
Maßnahmen	Wiederherstellung
Größe	
Breite	2.60 m

Foto

Fotodatei	6826_1255_070614_1.JPG	Fotodatei
Bildbeschreibung		Bildbeschreibung
Aufnahmerichtung		Aufnahmerichtung



Teilflächenbeschreibung

Teilflächentyp		Teilflächen-Nr.	1
Biotoptyp	Stark verlandeter, austrocknender Graben (2000)	Biotoptyp	FGV
- Zusatz		- gesetzl. Grundl.	
FFH-LRT		FFH-LRT	
Beschreibung		Entw.potential LRT	
		Hauptfläche	Ja
		Flächenanteil	100 %
		FFH-Unters.Fläche	Nein
		Saatgutfläche	Nein