

Erhebungsbogen

B

| | | | |
|----------------------------|--------------------------|---|-------------|
| Projekt | Biotopkartierung Hamburg | Interne Nr. | 98345 |
| | | DK5 DK5-GK | 6826 |
| | | DK5 - Name | Stillhorn |
| Handlungsbedarf | Nein | Biotop-Nr. alt | 1254 |
| Bearbeitung | PRO | Kartierung | 07.06.2014 |
| Räumliche Abbildung | Linie | Fläche / Länge [m²/m] | 924,77 |
| Anzahl Abschnitte | 2 | Breite (lineare Abb.) [m] | 3,4 |

Gesetzlicher Schutz **kein gesetzl. Schutz** **kein gesetzlich geschütztes Biotop** **Schutz nur teilweise** **Nein**

| | | |
|---------------------------|---|--|
| Gesamtbewertung | 5 | Noch wertvoll, gut entwicklungsfähig |
| – Alter | 8 | Biotop hohen Alters, 200 bis 500 Jahre |
| – Belastungsgrad | 3 | Flächenhafte starke Belastung |
| – Ökolog. Funktion | 5 | Bedeutung in einem Biotopkomplex, für den lokalen Biotopverbund oder als Puffer |
| – Seltenheit | 6 | Seltener Biotoptyp, ohne seltene oder bedrohte Pflges., ungesättigtes Artenspektrum, reliktsche RL-Arten |

Bestandsbeschreibung

Zwei Gräben in beweideter Grünlandparzelle, stark verlandet, zu kleineren Teilen sogar mit reiner Grünlandvegetation; ansonsten Rohrglanzgrasröhricht oder -rasen, Igelkolbenröhricht, Flutrasen, Hochstaudenvegetation. Generell häufig sind Flatter-Binse und Schlank-Segge vertreten. Die Gräben ließen sich zu weiten Teilen demnach auch als Ried- oder Röhrichtstreifen interpretieren. Der westliche Graben ist im Süden auf Länge einer Baggerschaufel vertieft, wasserführend und mit Wasserfeder bewachsen. Andernorts finden sich Mauersteine im Substrat, was auf absichtliche Verfüllung deutet. Die Breite und Tiefe der beiden Abschnitte variiert jeweils.

Grundsätzlich ist an diesem Biotop zu betrachten, wie aus einer Uferstauden und -röhrichtvegetation durch Austrocknung und Beweidung ein Flutrasen wird.

Vorkommen an Biotoptypen

| 1 | TF | Typ | HF | F.Anteil |
|---|--------|---|----|--------------------|
| 2 | BTYP | Biotoptyp | | - gesetzl. Grundl. |
| 3 | Zusatz | Zusatz zum Biotoptypen | | |
| 4 | LRT | Lebensraumtyp | | |
| 1 | 1 | | Ja | 98 % |
| 2 | FGV | Stark verlandeter, austrocknender Graben (2000) | | |
| 3 | hm | mosaikartiger Wechsel, hoch- und niederwüchsig (hm) | | |
| 1 | 2 | | | 2 % |
| 2 | FGM | Graben mittlerer Nährstoffgehalte mit Stillgewässercharakter (2000) | | |

Räumliche Lage

| | | | |
|---------------------------|---|--|--|
| Lagebeschreibung | n Siedenfelder Weg, e BAB | | |
| Nachbarnutzung/en | Weide | | |
| Rechtswert (X) | 568206 | Hochwert (Y) | 5927920 |
| Bezirk | Hamburg-Mitte | Naturraum | Elbinsel Wilhelmsburg (673.01) |
| Stadtteil (OT-Nr.) | Wilhelmsburg (136) | Gemarkung | Wilhelmsburg (147) |
| Digitaler Grünplan | <input type="checkbox"/> Hafengesamtgebiet | <input type="checkbox"/> Ramsargebiet | <input type="checkbox"/> EG-Vogelschutzgeb. |
| Ausgleichsflächen | <input checked="" type="checkbox"/> Biosphärenreservat | <input type="checkbox"/> Nationalpark | <input type="checkbox"/> |
| NSG / ND / LSG | LSG Wilhelmsburger Elbinsel [HH-2050 / Anteil: 100%] | | |
| FFH-GEBIET | | | |
| Wasserschutzgebiet | | | |

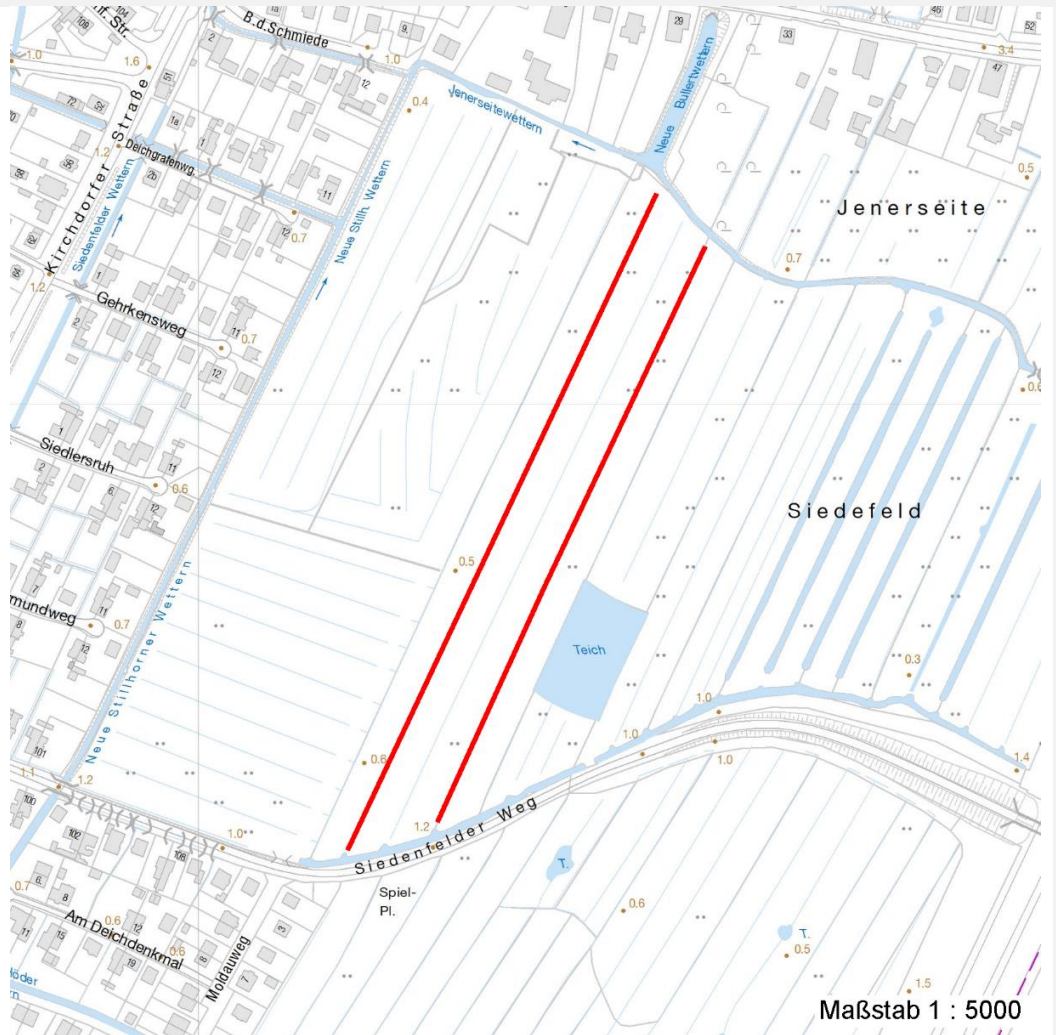
Erhebungsbogen

B

| | | | |
|----------------------------|--------------------------|---|-------------|
| Projekt | Biotopkartierung Hamburg | Interne Nr. | 98345 |
| Handlungsbedarf | Nein | DK5 DK5-GK | 6826 |
| Bearbeitung | PRO | DK5 - Name | Stillhorn |
| Räumliche Abbildung | Linie | Biotop-Nr. alt | 1254 |
| Anzahl Abschnitte | 2 | Kartierung | 07.06.2014 |
| | | Fläche / Länge [m²/m] | 924,77 |
| | | Breite (lineare Abb.) [m] | 3,4 |

Räumliche Lage

Karte



Weitere Erhebungsbögen

| Interne Nr. | Interne Nr. Zuordnung | DK5 | Biotop-Nr. | Kartierung | Zuordnung | DK5 (GK) | Biotop-Nr. (alt) |
|-------------|-----------------------|------|------------|------------|-----------|----------|------------------|
| 98345 | 37202 | 6826 | 552 | 14.09.2005 | = | 6828 | 10382 |

Zuordnung: N = nachfolgende Kartierung, K = weitere Kartierungen (zeitlich vorher oder nachher)

Foto

| Interne Nr. | Index | Dateiname | Aufnahmerichtung |
|-------------|-------|------------------------|------------------|
| 53816 | 0 | 6826_1254_070614_1.JPG | |

Weitere Angaben

| Merkmal | Wert |
|-----------------------|--------------------------|
| Auswertung | |
| Gefährdung/ Einflüsse | Entwässerung Vertritt |

Erhebungsbogen

B

| | | | |
|----------------------------|--------------------------|---|-------------|
| Projekt | Biotopkartierung Hamburg | Interne Nr. | 98345 |
| | | DK5 DK5-GK | 6826 |
| Handlungsbedarf | Nein | DK5 - Name | Stillhorn |
| Bearbeitung | PRO | Biotop-Nr. alt | 1254 |
| Räumliche Abbildung | Linie | Kartierung | 07.06.2014 |
| Anzahl Abschnitte | 2 | Fläche / Länge [m²/m] | 924,77 |
| | | Breite (lineare Abb.) [m] | 3,4 |

Weitere Angaben

| Merkmal | Wert |
|----------------------------------|--|
| Wertgesichtspunkte | Verbissschäden Strukturvielfalt Bestandteil der historischen Kulturlandschaft Vorkommen seltener Pflanzen |
| zoologisch bedeutsame Strukturen | Nasse Mulden |
| Bedeutung für Tiergruppe | Amphibien |
| Maßnahmen | 2.1 - Wasserstand auf hohem Niveau stabilisieren, Wasserstandsschwankungen vermindern 2.3 - Gewässer vertiefen |
| Größe | |
| Breite | 3.40 m |

Foto

Fotodatei 6826_1254_070614_1.JPG
Bildbeschreibung im N
Aufnahmerichtung

Fotodatei
Bildbeschreibung
Aufnahmerichtung



Teilflächenbeschreibung

| | | | |
|-----------------------------|---|-----------------------------------|------|
| Teilflächentyp | | Teilflächen-Nr. | 1 |
| Biotoptyp | Stark verlandeter, austrocknender Graben (2000) | Biotoptyp | FGV |
| - Zusatz | mosaikartiger Wechsel, hoch- und niederwüchsig (hm) | - gesetzl. Grundl. | |
| FFH-LRT Beschreibung | | FFH-LRT Entw.potential LRT | |
| | | Hauptfläche | Ja |
| | | Flächenanteil | 98 % |
| | | FFH-Unters.Fläche | Nein |
| | | Saatgutfläche | Nein |

Erhebungsbogen

B

| | | | | |
|----------------------------|--------------------------|--------------|---|-------------|
| Projekt | Biotopkartierung Hamburg | | Interne Nr. | 98345 |
| | | | DK5 DK5-GK | 6826 |
| Handlungsbedarf | Nein | | DK5 - Name | Stillhorn |
| Bearbeitung | PRO | Kopie | Biotop-Nr. alt | 1254 |
| Räumliche Abbildung | Linie | Nein | Kartierung | 07.06.2014 |
| Anzahl Abschnitte | 2 | | Fläche / Länge [m²/m] | 924,77 |
| | | | Breite (lineare Abb.) [m] | 3,4 |

Weitere Angaben

| Merkmal | Wert |
|---------------------------|---|
| Boden | |
| Bodentyp | MN - Kleimarsch |
| Feuchte | 8 - naß |
| Stickstoffgehalt | 5 - mäßig stickstoffarm |
| Gewässer | |
| Böschungshöhe | 0.50 m |
| Standort, Relief | |
| Zusätze - Btyp | hm - mosaikartiger Wechsel, hoch- und niederwüchsig |
| Veg. - Zeigerwerte | |
| Anz. Wechselfeuchtezeiger | 10 |
| Größe | |
| Breite | 3.40 m |

Zeigerwerte der Pflanzenartenliste (Auswertung)

| | | | |
|--------------------|-------------------------------|---|-----|
| Standort | Belichtung | halbsonnig | 7,2 |
| Boden | Feuchte | naß | 8,1 |
| | Stickstoff (N) | mäßig stickstoffarm | 5 |
| | Reaktion | mäßig sauer | 5,2 |
| Vegetation | Mahdverträglichkeit | mäßig schnittverträglich (erster Schnitt nicht vor 1. Juli) | 5 |
| Zeigerwerte | Futterwert | sehr geringwertiges Futter | 2,3 |
| | Wechselfeuchteanzeiger | | 10 |
| | Giftpflanzen | | 2 |
| | Überschw.anzeiger | | 7 |

Pflanzenartenliste

| Gruppe / Pflanzenart | MS | M | W | Vs | St | PA | Ph | Sz | VS | V | G | cf | Rote Liste | | | | |
|---|----|---|---|----|----|----|----|----|----|---|---|----|------------|----|----|----|---|
| | | | | | | | | | | | | | § | HH | ND | SH | D |
| Tracheobionta (Gefäßpflanzen) | | | | | | | | | | | | | | | | | |
| Agrostis capillaris (Rotes Straußgras) | 7 | w | | - | - | | | | | | - | | | | | | |
| Agrostis stolonifera (Ausläufer-Straußgras) | 7 | z | | - | - | | | | | | - | | | | | | |
| Carex acuta (Schlank-Segge) | 7 | h | | - | - | | | | | | - | | | | | V | |
| Carex disticha (Zweizeilige Segge) | 7 | w | | - | - | | | | | | - | | | | | V | |
| Carex hirta (Behaarte Segge) | 7 | w | | - | - | | | | | | - | | | | | | |
| Carex leporina (Hasenfuß-Segge) | 7 | w | | - | - | | | | | | - | | | | | | |
| Equisetum palustre (Sumpf-Schachtelhalm) | 7 | z | | - | - | | | | | | - | | | | | | |
| Galium palustre (Sumpf-Labkraut) | 7 | z | | - | - | | | | | | - | | | | | | |
| Glyceria fluitans agg. (Artengruppe Flutender Schwaden) | 7 | w | | - | - | | | | | | - | | | | | | |
| Glyceria maxima (Wasser-Schwaden) | 7 | z | | - | - | | | | | | - | | | | | | |
| Gnaphalium uliginosum (Sumpf-Ruhrkraut) | 7 | l | | - | - | | | | | | - | | | | | | |
| Holcus lanatus (Wolliges Honiggras) | 7 | w | | - | - | | | | | | - | | | | | | |
| Juncus bufonius (Kröten-Binse) | 7 | w | | - | - | | | | | | - | | | | | | |
| Juncus effusus (Flutter-Binse) | 7 | h | | - | - | | | | | | - | | | | | | |
| Lycopus europaeus (Gewöhnlicher Wolfstrapp) | 7 | w | | - | - | | | | | | - | | | | | | |
| Lythrum salicaria (Blut-Weiderich) | 7 | w | | - | - | | | | | | - | | | | | | |
| Myosotis scorpioides (Sumpf-Vergissmeinnicht) | 7 | z | | - | - | | | | | | - | | | | | V | |

Erhebungsbogen

B

| | | | |
|----------------------------|--------------------------|---|-------------|
| Projekt | Biotopkartierung Hamburg | Interne Nr. | 98345 |
| | | DK5 DK5-GK | 6826 |
| Handlungsbedarf | Nein | DK5 - Name | Stillhorn |
| Bearbeitung | PRO | Biotop-Nr. alt | 1254 |
| Räumliche Abbildung | Linie | Kartierung | 07.06.2014 |
| Anzahl Abschnitte | 2 | Fläche / Länge [m²/m] | 924,77 |
| | | Breite (lineare Abb.) [m] | 3,4 |

Pflanzenartenliste

| Gruppe / Pflanzenart | MS | M | W | Vs | St | PA | Ph | Sz | VS | V | G | cf | § | Rote Liste | | | |
|--|----|---|---|----|----|----|----|----|----|---|---|----|---|------------|----------|----------|---|
| | | | | | | | | | | | | | | HH | ND | SH | D |
| Peplis portula (Sumpfqüendel) | 7 | w | | - | - | | | | | | - | | | 3 | | 2 | V |
| Persicaria amphibia (Wasser-Knöterich) | 7 | z | | - | - | | | | | | - | | | | | | |
| Persicaria hydropiper (Wasserpfeffer) | 7 | w | | - | - | | | | | | - | | | | | | |
| Phalaris arundinacea (Rohr-Glanzgras) | 7 | z | | - | - | | | | | | - | | | | | | |
| Phleum pratense (Wiesen-Lieschgras) | 7 | w | | - | - | | | | | | - | | | | | | |
| Poa trivialis (Gewöhnliches Rispengras) | 7 | z | | - | - | | | | | | - | | | | | | |
| Ranunculus flammula (Brennender Hahnenfuß) | 7 | w | | - | - | | | | | | - | | | | | | V |
| Ranunculus repens (Kriechender Hahnenfuß) | 7 | z | | - | - | | | | | | - | | | | | | |
| Rorippa amphibia (Wasser-Sumpfkresse) | 7 | w | | - | - | | | | | | - | | | | | | |
| Rumex crispus (Krauser Ampfer) | 7 | w | | - | - | | | | | | - | | | | | | |
| Scorzoneroides autumnalis (Herbst-Löwenzahn) | 7 | w | | - | - | | | | | | - | | | | | | |
| Sparganium erectum (Ästiger Igelkolben) | 7 | l | | - | - | | | | | | - | | | | | | |
| Anzahl Rote Liste Arten | | | | | | | | | | | | | | 2 | 5 | 1 | |
| Anzahl Arten | | | | | | | | | | | | | | 29 | | | |

MS: Mengensystem; M: Mengenangabe, W: Bewertung der Art (FFH-Monitoring), Vs: Vegetationsschicht, St: Status, PA: Autor Phänologie; Ph: Phänologie, Sz: Soziabilität, VS: Vitalitätssystem; V: Vitalität, G: Geschlecht, cf: unsichere Bestimmung, §: Schutz nach BNatSchG, HH: Rote Liste Hamburg, Nds: Rote Liste Niedersachsen, SH: Rote Liste Schleswig-Holstein, D: Rote Liste Deutschland

Tierartenliste

| | | Rote Liste | | | | FFH | | | | | | | |
|-------------------|----------------------------|------------|---|---|---|-----|----|----|---|-------------------|----|---|--|
| | | B | A | S | G | HH | ND | SH | D | II | IV | V | |
| 1 | BArtSchG | | | | | | | | | | | | |
| 2 | Anzahl | | | | | | | | | Anzahltyp | | | |
| 3 | Anzahl geschätzt | | | | | | | | | Geschlecht | | | |
| 4 | Methode | | | | | | | | | Verhalten | | | |
| 5 | Nachweis | | | | | | | | | | | | |
| Säugetiere | | | | | | | | | | | | | |
| | Lepus europaeus (Feldhase) | 1 | | | | | V | | | V | 3 | | |
| | | 2 | 1 | | | | | | | | | | |
| | | 3 | | | | | | | | | | | |
| | | 4 | | | | | | | | | | | |

Teilflächenbeschreibung

| | | | |
|-----------------------|---|---------------------------|------|
| Teilflächentyp | | Teilflächen-Nr. | 2 |
| Biototyp | Graben mittlerer Nährstoffgehalte mit Stillgewässercharakter (2000) | Biototyp | FGM |
| - Zusatz | | - gesetzl. Grundl. | |
| FFH-LRT | | FFH-LRT | |
| Beschreibung | (weitere Arten in Teilfläche 1) | Entw.potential LRT | |
| | | Hauptfläche | |
| | | Flächenanteil | 2 % |
| | | FFH-Unters.Fläche | Nein |
| | | Saatgutfläche | Nein |

| | | | |
|----------------------------|--------------------------|---|-------------|
| Projekt | Biotopkartierung Hamburg | Interne Nr. | 98345 |
| | | DK5 DK5-GK | 6826 |
| Handlungsbedarf | Nein | DK5 - Name | Stillhorn |
| Bearbeitung | PRO | Biotop-Nr. alt | 1254 |
| Räumliche Abbildung | Linie | Kartierung | 07.06.2014 |
| Anzahl Abschnitte | 2 | Fläche / Länge [m²/m] | 924,77 |
| | | Breite (lineare Abb.) [m] | 3,4 |

Zeigerwerte der Pflanzenartenliste (Auswertung)

| | | | |
|--------------------|-------------------------------|---|------|
| Standort | Belichtung | halbsonnig | 7 |
| Boden | Feuchte | tiefes Gewässer | 11,5 |
| | Stickstoff (N) | mäßig bis stickstoffarm | 4,4 |
| | Reaktion | mäßig sauer | 5 |
| Vegetation | Mahdverträglichkeit | mäßig schnittverträglich (erster Schnitt nicht vor 1. Juli) | 5 |
| Zeigerwerte | Futterwert | fast wertloses Futter | 0,5 |
| | Wechselfeuchteanzeiger | | 1 |
| | Giftpflanzen | | 1 |
| | Überschw.anzeiger | | 0 |

Pflanzenartenliste

| Gruppe / Pflanzenart | MS | M | W | Vs | St | PA | Ph | Sz | VS | V | G | cf | § | Rote Liste | | | | |
|--|----|---|---|----|----|----|----|----|----|---|---|----|---|--------------------------------|----|----------|----------|----------|
| | | | | | | | | | | | | | | HH | ND | SH | D | |
| Tracheobionta (Gefäßpflanzen) | | | | | | | | | | | | | | | | | | |
| Alisma plantago-aquatica (Gewöhnlicher Froschlöffel) | 7 | z | | - | - | | | | | | - | | | | | | | |
| Hottonia palustris (Wasserfeder) | 7 | d | | - | - | | | | | | - | | b | V | V | V | | |
| Myosotis scorpioides (Sumpf-Vergissmeinnicht) | 7 | z | | - | - | | | | | | - | | | | V | | | |
| | | | | | | | | | | | | | | Anzahl Rote Liste Arten | | 1 | 2 | 1 |
| | | | | | | | | | | | | | | Anzahl Arten | | 3 | | |

MS: Mengensystem; M: Mengenangabe, W: Bewertung der Art (FFH-Monitoring), Vs: Vegetationsschicht, St: Status, PA: Autor Phänologie; Ph: Phänologie, Sz: Soziabilität, VS: Vitalitätssystem; V: Vitalität, G: Geschlecht, cf: unsichere Bestimmung, §: Schutz nach BNatSchG, HH: Rote Liste Hamburg, Nds: Rote Liste Niedersachsen, SH: Rote Liste Schleswig-Holstein, D: Rote Liste Deutschland