

# Erhebungsbogen

**B**

<b>Projekt</b>	Biotopkartierung Hamburg	<b>Interne Nr.</b>	98344
		<b>DK5   DK5-GK</b>	<b>6826</b>
		<b>DK5 - Name</b>	Stillhorn
<b>Handlungsbedarf</b>	Nein	<b>Biotop-Nr.   alt</b>	<b>1253</b>
<b>Bearbeitung</b>	PRO	<b>Kartierung</b>	07.06.2014
<b>Räumliche Abbildung</b>	Linie	<b>Fläche / Länge [m<sup>2</sup>/m]</b>	1512,65
<b>Anzahl Abschnitte</b>	10	<b>Breite (lineare Abb.) [m]</b>	4,7

**Gesetzlicher Schutz**    kein gesetzl. Schutz    **kein gesetzlich geschütztes Biotop**    **Schutz nur teilweise**    **Nein**

<b>Gesamtbewertung</b>	6	Wertvoll
– <b>Alter</b>	8	Biotop hohen Alters, 200 bis 500 Jahre
– <b>Belastungsgrad</b>	4	Flächenhaft deutliche Belastung ohne nachh. Schäden
– <b>Ökolog. Funktion</b>	6	Hohe Bedeutung in einem Biotopkomplex, für den lokalen Biotopverbund oder als Puffer
– <b>Seltenheit</b>	5	Seltener Biotoptyp, floristisch stark verarmt, ohne seltener Pflges. od. verbr. artenreicher Biotoptyp

## Bestandsbeschreibung

Parallele Gruppen in einer Grünlandparzelle, jüngst ausgehoben, stellenweise noch mit offenem Boden, dennoch mit unterschiedlichem Charakter. Zumeist sind Flatterbinsenfluren an den Ufern prägend. Gewässerbreite zwischen 1,4m und 3,5m. Im Norden örtlich Armelechteralgenfluren, einmal auch die bedrohte Wasserfeder.

## Vorkommen an Biotoptypen

1	TF	Typ	HF	F.Anteil
2	BTYP	Biotoptyp	- gesetzl. Grundl.	
3	Zusatz	Zusatz zum Biotoptypen		
4	LRT	Lebensraumtyp		
1	1		Ja	100 %
2	FGR	Nährstoffreicher Graben mit Stillgewässercharakter (2000)		

## Räumliche Lage

<b>Lagebeschreibung</b>	im N des Kartenblatts		
<b>Nachbarnutzung/en</b>	Grünland		
<b>Rechtswert (X)</b>	568009	<b>Hochwert (Y)</b>	5927752
<b>Bezirk</b>	Hamburg-Mitte	<b>Naturraum</b>	Elbinsel Wilhelmsburg (673.01)
<b>Stadtteil (OT-Nr.)</b>	Wilhelmsburg (136)	<b>Gemarkung</b>	Wilhelmsburg (147)
<b>Digitaler Grünplan</b>	<input type="checkbox"/> <b>Hafengesamtgebiet</b>	<input type="checkbox"/> <b>Ramsargebiet</b>	<input type="checkbox"/> <b>EG-Vogelschutzgeb.</b>
<b>Ausgleichsflächen</b>	<input checked="" type="checkbox"/> <b>Biosphärenreservat</b>	<input type="checkbox"/> <b>Nationalpark</b>	<input type="checkbox"/>
<b>NSG / ND / LSG</b>	LSG Wilhelmsburger Elbinsel [ HH-2050 / Anteil: 100% ]		
<b>FFH-GEBIET</b>			
<b>Wasserschutzgebiet</b>			

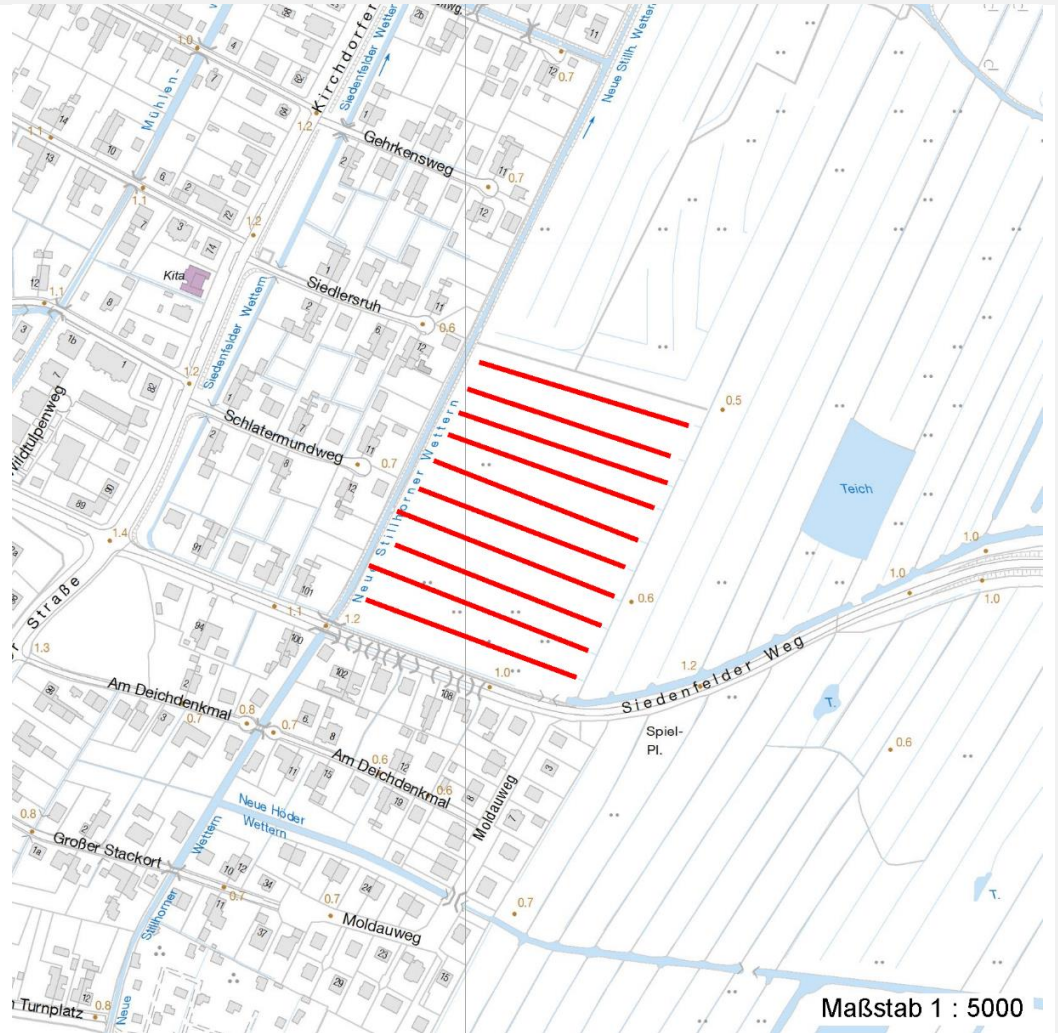
# Erhebungsbogen

**B**

<b>Projekt</b>	Biotopkartierung Hamburg	<b>Interne Nr.</b>	98344
		<b>DK5   DK5-GK</b>	<b>6826</b>
		<b>DK5 - Name</b>	Stillhorn
<b>Handlungsbedarf</b>	Nein	<b>Biotop-Nr.   alt</b>	<b>1253</b>
<b>Bearbeitung</b>	PRO	<b>Kartierung</b>	07.06.2014
<b>Räumliche Abbildung</b>	Linie	<b>Fläche / Länge [m<sup>2</sup>/m]</b>	1512,65
<b>Anzahl Abschnitte</b>	10	<b>Breite (lineare Abb.) [m]</b>	4,7

## Räumliche Lage

### Karte



## Weitere Erhebungsbögen

Interne Nr.	Interne Nr. Zuordnung	DK5	Biotop-Nr.	Kartierung	Zuordnung	DK5 (GK)	Biotop-Nr. (alt)
98344	37455	6826	438	01.09.2005	>	6828	10137
98344	37461	6826	439	01.09.2005	>	6828	10138
98344	37463	6826	440	01.09.2005	>	6828	10139
98344	37477	6826	441	01.09.2005	>	6828	10140
98344	37486	6826	442	01.09.2005	>	6828	10141
98344	37497	6826	443	01.09.2005	>	6828	10142
98344	37504	6826	444	01.09.2005	>	6828	10143
98344	37515	6826	445	01.09.2005	>	6828	10144
98344	37527	6826	446	01.09.2005	>	6828	10145
98344	37540	6826	447	01.09.2005	>	6828	10146

Zuordnung: N = nachfolgende Kartierung, K = weitere Kartierungen (zeitlich vorher oder nachher)

# Erhebungsbogen

**B**

<b>Projekt</b>	Biotopkartierung Hamburg		<b>Interne Nr.</b>	98344	
			<b>DK5   DK5-GK</b>	<b>6826</b>	
			<b>DK5 - Name</b>	Stillhorn	
<b>Handlungsbedarf</b>	Nein		<b>Biotop-Nr.   alt</b>	<b>1253</b>	
<b>Bearbeitung</b>	PRO	<b>Kopie</b>	Nein	<b>Kartierung</b>	07.06.2014
<b>Räumliche Abbildung</b>	Linie			<b>Fläche / Länge [m<sup>2</sup>/m]</b>	1512,65
<b>Anzahl Abschnitte</b>	10			<b>Breite (lineare Abb.) [m]</b>	4,7

Foto			
Interne Nr.	Index	Dateiname	Aufnahmerichtung
53813	0	6826_1253_070614_1.JPG	
53814	0	6826_1253_070614_2.JPG	
53815	0	6826_1253_070614_3.JPG	

Weitere Angaben	
Merkmal	Wert
<b>Auswertung</b>	
Gefährdung/ Einflüsse	Entwässerung
Wertgesichtspunkte	Bedeutung für das Landschaftsbild Pionierstandort für submerse Vegetation Bestandteil der historischen Kulturlandschaft
Bedeutung für Tiergruppe	Amphibien Libellen
Maßnahmen	2.1 - Wasserstand auf hohem Niveau stabilisieren, Wasserstandsschwankungen vermindern
<b>Größe</b>	
Breite	4.70 m

Foto			
<b>Fotodatei</b>	6826_1253_070614_1.JPG	<b>Fotodatei</b>	6826_1253_070614_2.JPG
<b>Bildbeschreibung</b>	Oktober	<b>Bildbeschreibung</b>	
<b>Aufnahmerichtung</b>		<b>Aufnahmerichtung</b>	



# Erhebungsbogen

**B**

<b>Projekt</b>	Biotopkartierung Hamburg	<b>Interne Nr.</b>	98344
		<b>DK5   DK5-GK</b>	<b>6826</b>
		<b>DK5 - Name</b>	Stillhorn
<b>Handlungsbedarf</b>	Nein	<b>Biotop-Nr.   alt</b>	<b>1253</b>
<b>Bearbeitung</b>	PRO	<b>Kartierung</b>	07.06.2014
<b>Räumliche Abbildung</b>	Linie	<b>Fläche / Länge [m<sup>2</sup>/m]</b>	1512,65
<b>Anzahl Abschnitte</b>	10	<b>Breite (lineare Abb.) [m]</b>	4,7

## Foto

**Fotodatei** 6826\_1253\_070614\_3.JPG

**Bildbeschreibung**  
**Aufnahmerichtung**

**Fotodatei**

**Bildbeschreibung**  
**Aufnahmerichtung**



## Teilflächenbeschreibung

<b>Teilflächentyp</b>		<b>Teilflächen-Nr.</b>	1
<b>Biotoptyp</b>	Nährstoffreicher Graben mit Stillgewässercharakter (2000)	<b>Biotoptyp</b>	FGR
- Zusatz		- gesetzl. Grundl.	
<b>FFH-LRT</b>		<b>FFH-LRT</b>	
<b>Beschreibung</b>		<b>Entw.potential LRT</b>	
		<b>Hauptfläche</b>	Ja
		<b>Flächenanteil</b>	100 %
		<b>FFH-Unters.Fläche</b>	Nein
		<b>Saatgutfläche</b>	Nein

## Weitere Angaben

Merkmal	Wert
<b>Gewässer</b>	
Breite	2.50 m

# Erhebungsbogen

**B**

<b>Projekt</b>	Biotopkartierung Hamburg	<b>Interne Nr.</b>	98344
		<b>DK5   DK5-GK</b>	<b>6826</b>
		<b>DK5 - Name</b>	Stillhorn
<b>Handlungsbedarf</b>	Nein	<b>Biotop-Nr.   alt</b>	<b>1253</b>
<b>Bearbeitung</b>	PRO	<b>Kartierung</b>	07.06.2014
<b>Räumliche Abbildung</b>	Linie	<b>Fläche / Länge [m<sup>2</sup>/m]</b>	1512,65
<b>Anzahl Abschnitte</b>	10	<b>Breite (lineare Abb.) [m]</b>	4,7

## Zeigerwerte der Pflanzenartenliste (Auswertung)

<b>Standort</b>	<b>Belichtung</b>	halbsonnig	7,4
<b>Boden</b>	<b>Feuchte</b>	sehr naß	8,8
	<b>Stickstoff (N)</b>	mäßig stickstoffarm	4,9
	<b>Reaktion</b>	mäßig sauer	4,9
<b>Vegetation</b>	<b>Mahdverträglichkeit</b>	schnittempfindlich bis mäßig schnittverträglich	4,4
<b>Zeigerwerte</b>	<b>Futterwert</b>	fast wertloses Futter	1,4
	<b>Wechselfeuchteanzeiger</b>		2
	<b>Giftpflanzen</b>		4
	<b>Überschw.anzeiger</b>		1

## Pflanzenartenliste

Gruppe / Pflanzenart	MS	M	W	Vs	St	PA	Ph	Sz	VS	V	G	cf	§	Rote Liste				
														HH	ND	SH	D	
<b>Tracheobionta (Gefäßpflanzen)</b>																		
Alisma plantago-aquatica (Gewöhnlicher Froschlöffel)	7	z		-	-						-							
Elodea nuttallii (Nuttalls Wasserpest)	7	w		-	-						-							
Equisetum palustre (Sumpf-Schachtelhalm)	7	z		-	-						-							
Glyceria fluitans (Flutender Schwaden)	7	w		-	-						-							
Glyceria maxima (Wasser-Schwaden)	7	w		-	-						-							
Holcus lanatus (Wolliges Honiggras)	7	z		-	-						-							
Hottonia palustris (Wasserfeder)	7	w		-	-						-		b	V		V	V	
Juncus articulatus (Glieder-Binse)	7	w		-	-						-							
Juncus effusus (Flutter-Binse)	7	d		-	-						-							
Lemna minor (Kleine Wasserlinse)	7	w		-	-						-							
Lemna trisulca (Dreifurchige Wasserlinse)	7	h		-	-						-				V			
Lotus pedunculatus (Sumpf-Hornklee)	7	z		-	-						-						V	
Oenanthe aquatica (Gemeiner Wasserfenchel)	7	w		-	-						-				V			
Persicaria amphibia (Wasser-Knöterich)	7	z		-	-						-							
Phragmites australis (Schilf)	7	l		-	-						-							
Poa trivialis (Gewöhnliches Rispengras)	7	z		-	-						-							
Ranunculus flammula (Brennender Hahnenfuß)	7	z		-	-						-						V	
Sagittaria sagittifolia (Gewöhnliches Pfeilkraut)	7	w		-	-						-							
Sparganium emersum (Einfacher Igelkolben)	7	w		-	-						-							
Sparganium erectum (Ästiger Igelkolben)	7	l		-	-						-							
Stellaria palustris (Sumpf-Sternmiere)	7	w		-	-						-				V		3	3
Trifolium repens (Weiß-Klee)	7	w		-	-						-							
Typha latifolia (Breitblättriger Rohrkolben)	7	w		-	-						-							
<b>Anzahl Rote Liste Arten</b>														<b>4</b>	<b>4</b>	<b>2</b>		
<b>Anzahl Arten</b>														<b>23</b>				

MS: Mengensystem; M: Mengenangabe, W: Bewertung der Art (FFH-Monitoring), Vs: Vegetationsschicht, St: Status, PA: Autor Phänologie; Ph: Phänologie, Sz: Sozibilitätät, VS: Vitalitätssystem; V: Vitalität, G: Geschlecht, cf: unsichere Bestimmung, §: Schutz nach BNatSchG, HH: Rote Liste Hamburg, ND: Rote Liste Niedersachsen, SH: Rote Liste Schleswig-Holstein, D: Rote Liste Deutschland