

# Erhebungsbogen

**B**

<b>Projekt</b>	Biotopkartierung Hamburg	<b>Interne Nr.</b>	98343
		<b>DK5   DK5-GK</b>	<b>6826</b>
		<b>DK5 - Name</b>	Stillhorn
<b>Handlungsbedarf</b>	Nein	<b>Biotop-Nr.   alt</b>	<b>1252</b>
<b>Bearbeitung</b>	PRO	<b>Kartierung</b>	07.06.2014
<b>Räumliche Abbildung</b>	Linie	<b>Fläche / Länge [m<sup>2</sup>/m]</b>	520,53
<b>Anzahl Abschnitte</b>	1	<b>Breite (lineare Abb.) [m]</b>	4,3

**Gesetzlicher Schutz**    **\_ kein gesetzl. Schutz**    **kein gesetzlich geschütztes Biotop**    **Schutz nur teilweise**    **Nein**

<b>Gesamtbewertung</b>	6	Wertvoll
– <b>Alter</b>	8	Biotop hohen Alters, 200 bis 500 Jahre
– <b>Belastungsgrad</b>	4	Flächenhaft deutliche Belastung ohne nachh. Schäden
– <b>Ökolog. Funktion</b>	7	Sehr hohe Bedeutung in einem Biotopkomplex, für den lokalen Biotopverbund oder als Puffer
– <b>Seltenheit</b>	5	Seltener Biotoptyp, floristisch stark verarmt, ohne seltener Pflges. od. verbr. artenreicher Biotoptyp

## Bestandsbeschreibung

Neu eingetiefter Graben. Der trübe Wasserkörper ist zu großen Teilen mit Algenwatten bewachsen. Die Ufer sind durch dichtes Aufkommen von Flatterbinse geprägt. Die vormalige Beweidung ist einerseits durch Zaun bzw andererseits durch wahrscheinlich reine Wiesennutzung unterbunden. Die Artenzahl war im Frühsommer gegenüber der Vorkartierung gesunken; im Herbst waren dann wieder deutlich mehr Arten erkennbar.

## Vorkommen an Biotoptypen

1	TF	Typ	HF	F.Anteil
2	BTYP	Biotoptyp		- gesetzl. Grundl.
3	Zusatz	Zusatz zum Biotoptypen		
4	LRT	Lebensraumtyp		
1	1		Ja	100 %
2	FGR	Nährstoffreicher Graben mit Stillgewässercharakter (2000)		
3	gj	Binsen-Typ (gj)		

## Räumliche Lage

<b>Lagebeschreibung</b>	nördlich querab Siedenfelder Weg		
<b>Nachbarnutzung/en</b>	Grünland		
<b>Rechtswert (X)</b>	568183	<b>Hochwert (Y)</b>	5927922
<b>Bezirk</b>	Hamburg-Mitte	<b>Naturraum</b>	Elbinsel Wilhelmsburg (673.01)
<b>Stadtteil (OT-Nr.)</b>	Wilhelmsburg (136)	<b>Gemarkung</b>	Wilhelmsburg (147)
<b>Digitaler Grünplan</b>	<input type="checkbox"/> <b>Hafengesamtgebiet</b>	<input type="checkbox"/> <b>Ramsargebiet</b>	<input type="checkbox"/> <b>EG-Vogelschutzgeb.</b>
<b>Ausgleichsflächen</b>	<input checked="" type="checkbox"/> <b>Biosphärenreservat</b>	<input type="checkbox"/> <b>Nationalpark</b>	<input type="checkbox"/>
<b>NSG / ND / LSG</b>	LSG Wilhelmsburger Elbinsel [ HH-2050 / Anteil: 100% ]		
<b>FFH-GEBIET</b>			
<b>Wasserschutzgebiet</b>			

<b>Projekt</b>	Biotopkartierung Hamburg	<b>Interne Nr.</b>	98343
		<b>DK5   DK5-GK</b>	<b>6826</b>
		<b>DK5 - Name</b>	Stillhorn
<b>Handlungsbedarf</b>	Nein	<b>Biotop-Nr.   alt</b>	<b>1252</b>
<b>Bearbeitung</b>	PRO	<b>Kartierung</b>	07.06.2014
<b>Räumliche Abbildung</b>	Linie	<b>Fläche / Länge [m<sup>2</sup>/m]</b>	520,53
<b>Anzahl Abschnitte</b>	1	<b>Breite (lineare Abb.) [m]</b>	4,3

Räumliche Lage

Karte

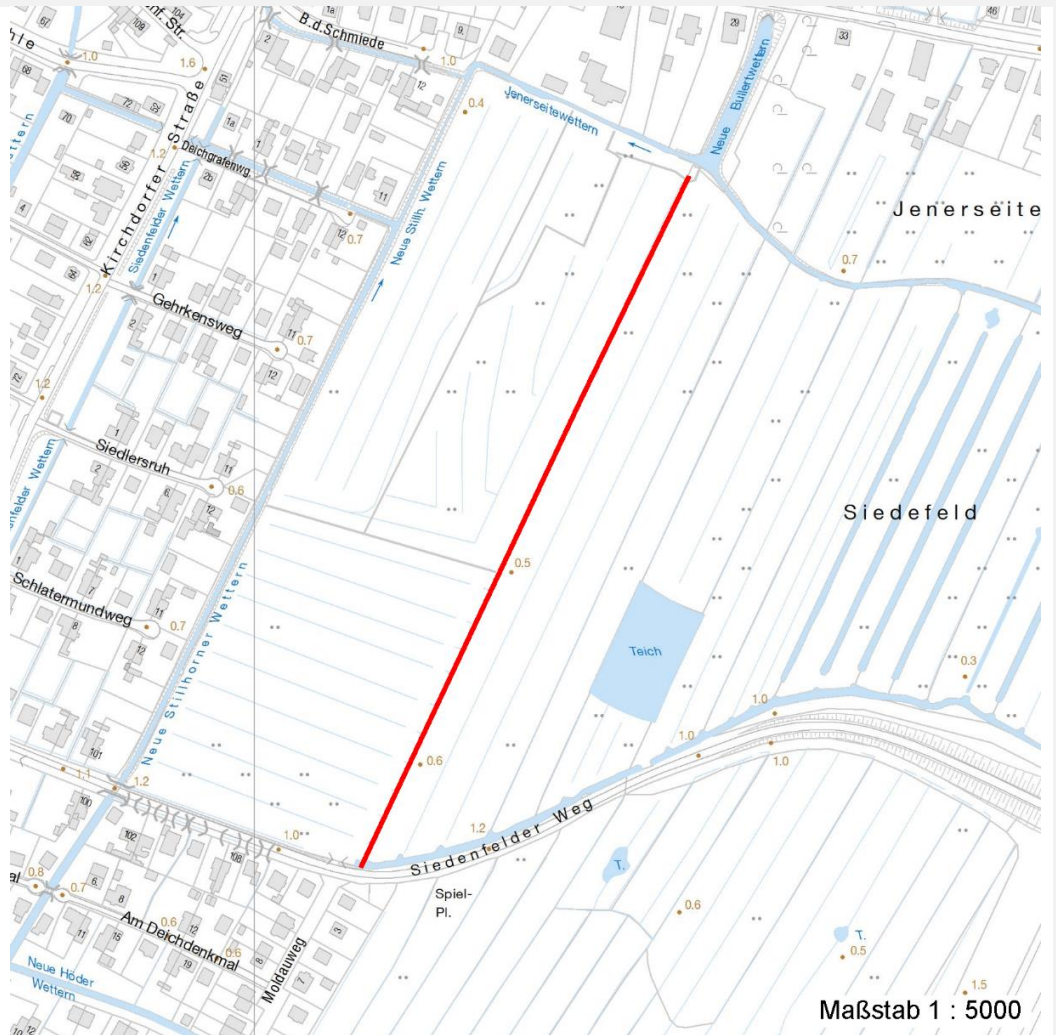


Foto			
Interne Nr.	Index	Dateiname	Aufnahmerichtung
53812	0	6826_1252_070614_1.JPG	

Weitere Angaben	
Merkmal	Wert
<b>Auswertung</b>	
Gefährdung/ Einflüsse	Entwässerung, Eutrophierung.
Wertgesichtspunkte	Entwicklungspotenzial
Bedeutung für Tiergruppe	Sehr artenreich, Vorkommen gefährdeter Arten, Eignung als Amphibien-Laichgewässer, Vorkommen zahlreicher junger Amphibien.
	Fische
	Amphibien
	Mollusken
	Libellen

# Erhebungsbogen

**B**

<b>Projekt</b>	Biotopkartierung Hamburg	<b>Interne Nr.</b>	98343
		<b>DK5   DK5-GK</b>	<b>6826</b>
<b>Handlungsbedarf</b>	Nein	<b>DK5 - Name</b>	Stillhorn
<b>Bearbeitung</b>	PRO	<b>Biotop-Nr.   alt</b>	<b>1252</b>
<b>Räumliche Abbildung</b>	Linie	<b>Kartierung</b>	07.06.2014
<b>Anzahl Abschnitte</b>	1	<b>Fläche / Länge [m<sup>2</sup>/m]</b>	520,53
		<b>Breite (lineare Abb.) [m]</b>	4,3

## Weitere Angaben

Merkmal	Wert
Maßnahmen	Wassergebundene Insekten Wasserstand im Gebiet etwas anheben, Gräben nur abschnittsweise unterhalten, offene Wasserflächen schaffen, Artenbestand erhalten.
Größe	
Breite	4.30 m

## Foto

**Fotodatei** 6826\_1252\_070614\_1.JPG  
**Bildbeschreibung**  
**Aufnahmerichtung**

**Fotodatei**  
**Bildbeschreibung**  
**Aufnahmerichtung**



## Teilflächenbeschreibung

<b>Teilflächentyp</b>	Nährstoffreicher Graben mit Stillgewässercharakter (2000)	<b>Teilflächen-Nr.</b>	1
<b>Biotoptyp</b>		<b>Biotoptyp</b>	FGR
- <b>Zusatz</b>	Binsen-Typ (gj)	- <b>gesetzl. Grundl.</b>	
<b>FFH-LRT</b>		<b>FFH-LRT</b>	
<b>Beschreibung</b>		<b>Entw.potential LRT</b>	Ja
		<b>Hauptfläche</b>	100 %
		<b>Flächenanteil</b>	Nein
		<b>FFH-Unters.Fläche</b>	Nein
		<b>Saatgutfläche</b>	Nein

# Erhebungsbogen

**B**

<b>Projekt</b>	Biotopkartierung Hamburg	<b>Interne Nr.</b>	98343
		<b>DK5   DK5-GK</b>	<b>6826</b>
<b>Handlungsbedarf</b>	Nein	<b>DK5 - Name</b>	Stillhorn
<b>Bearbeitung</b>	PRO	<b>Biotop-Nr.   alt</b>	<b>1252</b>
<b>Räumliche Abbildung</b>	Linie	<b>Kartierung</b>	07.06.2014
<b>Anzahl Abschnitte</b>	1	<b>Fläche / Länge [m<sup>2</sup>/m]</b>	520,53
		<b>Breite (lineare Abb.) [m]</b>	4,3

## Weitere Angaben

Merkmal	Wert
<b>Gewässer</b>	
Breite	2.00 m
Trübung	m - mittlere Trübung
Fadenalgen	s - stark
<b>Standort, Relief</b>	
Zusätze - Btyp	gj - Binsen-Typ gv - verarmter Niedermoor-Typ
<b>Größe</b>	
Breite	4.00 m

## Zeigerwerte der Pflanzenartenliste (Auswertung)

<b>Standort</b>	<b>Belichtung</b>	sonnig	7,5
<b>Boden</b>	<b>Feuchte</b>	feucht	7,5
	<b>Stickstoff (N)</b>	mäßig stickstoffarm	5,5
	<b>Reaktion</b>	mäßig sauer	4,7
<b>Vegetation</b>	<b>Mahdverträglichkeit</b>	mäßig schnittverträglich (erster Schnitt nicht vor 1. Juli)	5,1
<b>Zeigerwerte</b>	<b>Futterwert</b>	sehr geringwertiges Futter	2,2
	<b>Wechselfeuchteanzeiger</b>		5
	<b>Giftpflanzen</b>		4
	<b>Überschw.anzeiger</b>		5

## Pflanzenartenliste

Gruppe / Pflanzenart	MS	M	W	Vs	St	PA	Ph	Sz	VS	V	G	cf	Rote Liste					
													§	HH	ND	SH	D	
<b>Tracheobionta (Gefäßpflanzen)</b>																		
Agrostis stolonifera (Ausläufer-Straußgras)	7	w		-	-						-							
Alisma plantago-aquatica (Gewöhnlicher Froschlöffel)	7	z		-	-						-							
Alopecurus pratensis (Wiesen-Fuchsschwanz)	7	w		-	-						-							
Arrhenatherum elatius (Glatthafer)	7	w		-	-						-							
Bidens cernua (Nickender Zweizahn)	7	w		-	-						-							
Cirsium arvense (Acker-Kratzdistel)	7	w		-	-						-							
Crataegus monogyna (Eingrifflicher Weißdorn)	7	w		S	-						-							
Cynosurus cristatus (Gewöhnliches Kammgras)	7	l		-	-						-						V	
Epilobium hirsutum (Zottiges Weidenröschen)	7	w		-	-						-							
Equisetum fluviatile (Teich-Schachtelhalm)	7	w		-	-						-							
Equisetum palustre (Sumpf-Schachtelhalm)	7	z		-	-						-							
Festuca pratensis (Wiesen-Schwingel)	7	w		-	-						-							
Galeopsis tetrahit agg. (Artengruppe Gewöhnlicher Hohlzahn)	7	w		-	-						-							
Glechoma hederacea (Gundermann)	7	w		-	-						-							
Glyceria fluitans (Flutender Schwaden)	7	z		-	-						-							
Glyceria maxima (Wasser-Schwaden)	7	z		-	-						-							
Holcus lanatus (Wolliges Honiggras)	7	z		-	-						-							
Hottonia palustris (Wasserfeder)	7	w		-	-						-			b	V		V	V
Juncus effusus (Flatter-Binse)	7	d		-	-						-							
Lemna minor (Kleine Wasserlinse)	7	w		-	-						-							

# Erhebungsbogen

**B**

<b>Projekt</b>	Biotopkartierung Hamburg	<b>Interne Nr.</b>	98343
		<b>DK5   DK5-GK</b>	<b>6826</b>
<b>Handlungsbedarf</b>	Nein	<b>DK5 - Name</b>	Stillhorn
<b>Bearbeitung</b>	PRO	<b>Biotop-Nr.   alt</b>	<b>1252</b>
<b>Räumliche Abbildung</b>	Linie	<b>Kartierung</b>	07.06.2014
<b>Anzahl Abschnitte</b>	1	<b>Fläche / Länge [m<sup>2</sup>/m]</b>	520,53
		<b>Breite (lineare Abb.) [m]</b>	4,3

## Pflanzenartenliste

Gruppe / Pflanzenart	MS	M	W	Vs	St	PA	Ph	Sz	VS	V	G	cf	§	Rote Liste				
														HH	ND	SH	D	
Lemna trisulca (Dreifurchige Wasserlinse)	7	w		-	-						-				V			
Lycopus europaeus (Gewöhnlicher Wolfstrapp)	7	w		-	-						-							
Myosotis scorpioides (Sumpf-Vergissmeinnicht)	7	w		-	-						-							V
Oenanthe aquatica (Gemeiner Wasserfenchel)	7	w		-	-						-				V			
Phalaris arundinacea (Rohr-Glanzgras)	7	w		-	-						-							
Phragmites australis (Schilf)	7	w		-	-						-							
Poa trivialis (Gewöhnliches Rispengras)	7	z		-	-						-							
Potentilla anserina (Gänse-Fingerkraut)	7	w		-	-						-							
Ranunculus acris (Scharfer Hahnenfuß)	7	w		-	-						-							
Ranunculus repens (Kriechender Hahnenfuß)	7	z		-	-						-							
Rorippa amphibia (Wasser-Sumpfkresse)	7	w		-	-						-							
Rubus armeniacus (Armenische Brombeere)	7	l		-	-						-							
Rumex acetosa (Großer Sauerampfer)	7	w		-	-						-							
Rumex obtusifolius (Stumpfbältriger Ampfer)	7	w		-	-						-							
Sagittaria sagittifolia (Gewöhnliches Pfeilkraut)	7	z		-	-						-							
Scutellaria galericulata (Sumpf-Helmkraut)	7	w		-	-						-							
Sonchus asper (Rauhe Gänsedistel)	7	w		-	-						-							
Sparganium erectum (Ästiger Igelkolben)	7	l		-	-						-							
Taraxacum spec. (Löwenzahn)	7	w		-	-						-							
Typha latifolia (Breitblättriger Rohrkolben)	7	w		-	-						-							
Urtica dioica (Große Brennessel)	7	w		-	-						-							
<b>Anzahl Rote Liste Arten</b>														<b>4</b>	<b>2</b>	<b>1</b>		
<b>Anzahl Arten</b>														<b>41</b>				

MS: Mengensystem; M: Mengenangabe, W: Bewertung der Art (FFH-Monitoring), Vs: Vegetationsschicht, St: Status, PA: Autor Phänologie; Ph: Phänologie, Sz: Soziabilität, VS: Vitalitätssystem; V: Vitalität, G: Geschlecht, cf: unsichere Bestimmung, §: Schutz nach BNatSchG, HH: Rote Liste Hamburg, Nds: Rote Liste Niedersachsen, SH: Rote Liste Schleswig-Holstein, D: Rote Liste Deutschland