

Erhebungsbogen

B

Projekt	Biotopkartierung Hamburg	Interne Nr.	98341
		DK5 DK5-GK	6826
		DK5 - Name	Stillhorn
Handlungsbedarf	Nein	Biotop-Nr. alt	1250
Bearbeitung	PRO	Kartierung	07.06.2014
Räumliche Abbildung	Fläche	Fläche / Länge [m²/m]	36183,8869
Anzahl Abschnitte	1	Breite (lineare Abb.) [m]	

Gesetzlicher Schutz kein gesetzl. Schutz **kein gesetzlich geschütztes Biotop** **Schutz nur teilweise** **Nein**

Gesamtbewertung	6	Wertvoll
– Alter	8	Biotop hohen Alters, 200 bis 500 Jahre
– Belastungsgrad	5	Flächenhaft mittlere oder örtlich starke Belastung
– Ökolog. Funktion	6	Hohe Bedeutung in einem Biotopkomplex, für den lokalen Biotopverbund oder als Puffer
– Seltenheit	5	Seltener Biotoptyp, floristisch stark verarmt, ohne seltener Pflges. od. verbr. artenreicher Biotoptyp

Bestandsbeschreibung

Wenigschüriges Grünland. Relativ artenarm erscheinend, aber gegenüber Vorkartierung deutlich artenreicher, eher mager wirkend, entwicklungsfähig. Die Gräben sind neu eingetieft, die Fläche in den Randbereichen neu modelliert - dort höherwüchsig und auch nur dort Kammgras (Einsaat?). Tlw randlich gehölzbeschattet.

Vorkommen an Biotoptypen

1	TF	Typ	HF	F.Anteil
2	BTYP	Biotoptyp	- gesetzl. Grundl.	
3	Zusatz	Zusatz zum Biotoptypen		
4	LRT	Lebensraumtyp		
1	1		Ja	100 %
2	GMW	Artenreiche Weide frischer bis mittlerer Standorte (2000)		

Räumliche Lage

Lagebeschreibung	Nördlich Siedenfelder Weg, westlich der A1		
Nachbarnutzung/en	Grünland, Straße, Siedlung/Gehölze		
Rechtswert (X)	568040	Hochwert (Y)	5927810
Bezirk	Hamburg-Mitte	Naturraum	Elbinsel Wilhelmsburg (673.01)
Stadtteil (OT-Nr.)	Wilhelmsburg (136)	Gemarkung	Wilhelmsburg (147)
Digitaler Grünplan	<input type="checkbox"/> Hafengesamtgebiet	<input type="checkbox"/> Ramsargebiet	<input type="checkbox"/> EG-Vogelschutzgeb.
Ausgleichsflächen	<input checked="" type="checkbox"/> Biosphärenreservat	<input type="checkbox"/> Nationalpark	<input type="checkbox"/>
NSG / ND / LSG	LSG Wilhelmsburger Elbinsel [HH-2050 / Anteil: 100%]		
FFH-GEBIET			
Wasserschutzgebiet			

Erhebungsbogen

B

Projekt	Biotopkartierung Hamburg	Interne Nr.	98341
		DK5 DK5-GK	6826
Handlungsbedarf	Nein	DK5 - Name	Stillhorn
Bearbeitung	PRO	Biotop-Nr. alt	1250
Räumliche Abbildung	Fläche	Kartierung	07.06.2014
Anzahl Abschnitte	1	Fläche / Länge [m²/m]	36183,8869
		Breite (lineare Abb.) [m]	

Räumliche Lage

Karte

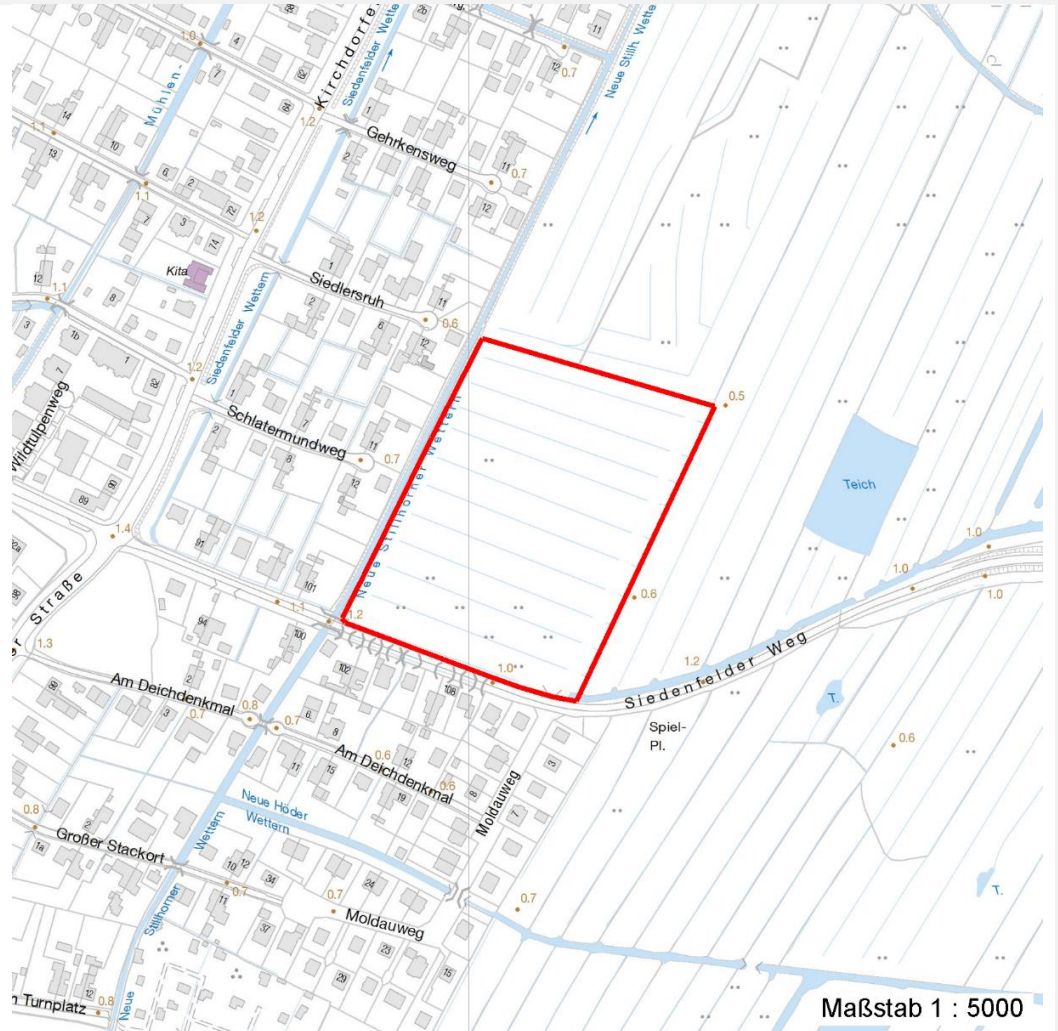


Foto			
Interne Nr.	Index	Dateiname	Aufnahmerichtung
53808	0	6826_1250_070614_1.JPG	ESE

Weitere Angaben	
Merkmal	Wert
Auswertung	
Gefährdung/ Einflüsse	Entwässerung Verschattung Straßennähe
Wertgesichtspunkte	Entwicklungspotenzial Teil eines größeren Biotopkomplexes Bedeutung für das Landschaftsbild Bestandteil der historischen Kulturlandschaft Naturnahes Element in beeinträchtigter Umgebung

Erhebungsbogen

B

Projekt	Biotopkartierung Hamburg	Interne Nr.	98341
		DK5 DK5-GK	6826
Handlungsbedarf	Nein	DK5 - Name	Stillhorn
Bearbeitung	PRO	Biotop-Nr. alt	1250
Räumliche Abbildung	Fläche	Kartierung	07.06.2014
Anzahl Abschnitte	1	Fläche / Länge [m²/m]	36183,8869
		Breite (lineare Abb.) [m]	

Weitere Angaben

Merkmal	Wert
zoologisch bedeutsame Strukturen	Großflächiges Grünland Nasse Mulden
Bedeutung für Tiergruppe	Wiesenvögel
Maßnahmen	Naß halten, schonende Beweidung / Mahd

Foto

Fotodatei	6826_1250_070614_1.JPG	Fotodatei	
Bildbeschreibung	mit einem Beetgraben	Bildbeschreibung	
Aufnahmerichtung	ESE	Aufnahmerichtung	



Teilflächenbeschreibung

Teilflächentyp		Teilflächen-Nr.	1
Biotoptyp	Artenreiche Weide frischer bis mittlerer Standorte (2000)	Biotoptyp	GMW
- Zusatz		- gesetzl. Grundl.	
FFH-LRT		FFH-LRT	
Beschreibung		Entw.potential LRT	
		Hauptfläche	Ja
		Flächenanteil	100 %
		FFH-Unters.Fläche	Nein
		Saatgutfläche	Nein

Erhebungsbogen

B

Projekt	Biotopkartierung Hamburg		Interne Nr.	98341
			DK5 DK5-GK	6826
Handlungsbedarf	Nein		DK5 - Name	Stillhorn
Bearbeitung	PRO	Kopie	Biotop-Nr. alt	1250
Räumliche Abbildung	Fläche	Nein	Kartierung	07.06.2014
Anzahl Abschnitte	1		Fläche / Länge [m²/m]	36183,8869
			Breite (lineare Abb.) [m]	

Weitere Angaben

Merkmal	Wert
Boden	
Feuchte	6 - mäßig feucht und wechselfeucht
Reaktion	5 - mäßig sauer
Stickstoffgehalt	6 - mäßig stickstoffarm bis stickstoffreich
Standort, Relief	
Belichtung	7 - halbsonnig
Veg. - Zeigerwerte	
Anz. Wechselfeuchtezeiger	5
Anz. Überschwemmungsz.	2
Anz. Magerkeitszeiger (N < 4)	3
Anteil Magerkeitszeiger (N < 4)	2 %
Veg. - Soziologie	
BfN Schlüssel	30.0.02.03 - Cynosurion (Weidelgras-Kammgrasweiden)

Zeigerwerte der Pflanzenartenliste (Auswertung)

Standort	Belichtung	halbsonnig	6,9
Boden	Feuchte	mäßig feucht und wechselfeucht	6,2
	Stickstoff (N)	mäßig stickstoffarm	5,5
	Reaktion	mäßig sauer	5,4
Vegetation	Mahdverträglichkeit	gut schnittverträglich	6,7
Zeigerwerte	Futterwert	ausreichende Futterqualität	5
	Wechselfeuchteanzeiger		4
	Giftpflanzen		2
	Überschw.anzeiger		2

Pflanzenartenliste

Gruppe / Pflanzenart	MS	M	W	Vs	St	PA	Ph	Sz	VS	V	G	cf	Rote Liste			
													§	HH	ND	SH
Tracheobionta (Gefäßpflanzen)																
Agrostis capillaris (Rotes Straußgras)	7	l		-	-						-					
Alopecurus geniculatus (Knick-Fuchsschwanz)	7	w		-	-						-					
Alopecurus pratensis (Wiesen-Fuchsschwanz)	7	z		-	-						-					
Anthoxanthum odoratum (Gewöhnliches Ruchgras)	7	w		-	-						-					
Bromus hordeaceus hordeaceus (Weiche Trespe)	7	w		-	-						-					
Cardamine pratensis (Wiesen-Schaumkraut)	7	w		-	-						-			V		
Carex hirta (Behaarte Segge)	7	w		-	-						-					
Cerastium holosteoides (Gewöhnliches Hornkraut)	7	w		-	-						-					
Cirsium arvense (Acker-Kratzdistel)	7	w		-	-						-					
Cynosurus cristatus (Gewöhnliches Kammgras)	7	l		-	-						-			V		
Dactylis glomerata (Wiesen-Knäuelgras)	7	w		-	-						-					
Equisetum palustre (Sumpf-Schachtelhalm)	7	z		-	-						-					
Festuca pratensis (Wiesen-Schwingel)	7	w		-	-						-					
Glyceria fluitans (Flutender Schwaden)	7	w		-	-						-					
Holcus lanatus (Wolliges Honiggras)	7	h		-	-						-					

Erhebungsbogen

B

Projekt	Biotopkartierung Hamburg		Interne Nr.	98341
			DK5 DK5-GK	6826
Handlungsbedarf	Nein		DK5 - Name	Stillhorn
Bearbeitung	PRO	Kopie	Biotop-Nr. alt	1250
Räumliche Abbildung	Fläche	Nein	Kartierung	07.06.2014
Anzahl Abschnitte	1		Fläche / Länge [m²/m]	36183,8869
			Breite (lineare Abb.) [m]	

Pflanzenartenliste

Gruppe / Pflanzenart	MS	M	W	Vs	St	PA	Ph	Sz	VS	V	G	cf	§	Rote Liste				
														HH	ND	SH	D	
Juncus effusus (Flutter-Binse)	7	w		-	-						-							
Lolium perenne (Ausdauerndes Weidelgras)	7	w		-	-						-							
Phalaris arundinacea (Rohr-Glanzgras)	7	w		-	-						-							
Phleum pratense (Wiesen-Lieschgras)	7	w		-	-						-							
Poa angustifolia (Schmalblättriges Rispengras)	7	w		-	-						-				D		G	
Poa pratensis (Wiesen-Rispengras)	7	w		-	-						-							
Poa trivialis (Gewöhnliches Rispengras)	7	h		-	-						-							
Populus alba (Silber-Pappel)	7	w		-	-						-							
Ranunculus acris (Scharfer Hahnenfuß)	7	z		-	-						-							
Rorippa amphibia (Wasser-Sumpfkresse)	7	w		-	-						-							
Rumex acetosa (Großer Sauerampfer)	7	z		-	-						-							
Rumex crispus (Krauser Ampfer)	7	w		-	-						-							
Trifolium dubium (Kleiner Klee)	7	w		-	-						-							
Trifolium pratense (Rot-Klee)	7	w		-	-						-							
Trifolium repens (Weiß-Klee)	7	z		-	-						-							
Tripleurospermum perforatum (Geruchlose Kamille)	7	w		-	-						-							
Vicia cracca (Vogel-Wicke)	7	w		-	-						-							
Vicia sepium (Zaun-Wicke)	7	w		-	-						-							
Anzahl Rote Liste Arten														2	2			
Anzahl Arten														33				

MS: Mengensystem; M: Mengenangabe, W: Bewertung der Art (FFH-Monitoring), Vs: Vegetationsschicht, St: Status, PA: Autor Phänologie; Ph: Phänologie, Sz: Soziabilität, VS: Vitalitätssystem; V: Vitalität, G: Geschlecht, cf: unsichere Bestimmung, §: Schutz nach BNatSchG, HH: Rote Liste Hamburg, Nds: Rote Liste Niedersachsen, SH: Rote Liste Schleswig-Holstein, D: Rote Liste Deutschland