

Erhebungsbogen

B

Projekt	Biotopkartierung Hamburg	Interne Nr.	77354
		DK5 DK5-GK	6824 6826
		DK5 - Name	Neuland-Ost
Handlungsbedarf	Nein	Biotop-Nr. alt	96 141
Bearbeitung	BRA	Kartierung	26.09.2013
Räumliche Abbildung	Fläche	Fläche / Länge [m²/m]	14986,2484
Anzahl Abschnitte	1	Breite (lineare Abb.) [m]	

Gesetzlicher Schutz	§ 30 (2) 2.5 Binsen- und seggenreiche Nasswiesen	Schutz nur teilweise	Ja
----------------------------	---	-----------------------------	-----------

Gesamtbewertung	6	Wertvoll
– Alter	7	Biotop hohen Alters, 100 bis 200 Jahre
– Belastungsgrad	5	Flächenhaft mittlere oder örtlich starke Belastung
– Ökolog. Funktion	6	Hohe Bedeutung in einem Biotopkomplex, für den lokalen Biotopverbund oder als Puffer
– Seltenheit	5	Seltener Biotoptyp, floristisch stark verarmt, ohne seltener Pflges. od. verbr. artenreicher Biotoptyp

Bestandsbeschreibung

Sehr ebene, dauerhaft gemähte Grünlandflächen auf Niedermoor, unterbrochen von einem Netz aus schmalen Gräben, die kaum unterhalten werden, sich kaum von der Fläche abheben, nur vereinzelt gewässertypische Arten bergen. Die Vegetation ist sehr homogen, relativ mager, mit hohen Anteilen feinflättriger Gräser wie Rotem Straußgras. Mit schwachwüchsigem Wiesenfuchsschwanz in höherer Zahl, der eventuell einmal eingesät worden ist, aber auch zahlreichen Untergräsern. Durchsetzt von den beiden Hahnenfußarten in recht großer Zahl, die ebenso wie Wiesenschaukraut zeitweilig intensive Blühaspekte bilden dürften. Der Untergrund ist moorig, torfig an Maulwurfshügeln erkennbar und leicht schwingend. Insgesamt ist die Vegetation mäßig artenreich, in Teilbereichen kommen auch kleinere Seggenbestände vor, die die Fläche aber nicht charakterisieren, so dass keine geschützte Feuchtwiese im engeren Sinne vorliegt. Sauerampfer dürfte zeitweilig auch einen größeren Flächenanteil einnehmen.

Vorkommen an Biototypen

1	TF	Typ	HF	F.Anteil
2	BTYP	Biototyp	- gesetzl. Grundl.	
3	Zusatz	Zusatz zum Biototypen		
4	LRT	Lebensraumtyp		
1	1		Ja	100 %
2	GNF	Seggen-, binsen-, hochstaudenreiche Flutrasen (2000)		

Räumliche Lage

Lagebeschreibung	Zwischen Fünfhausener Landweg und der Bebauung am Neuländer Hauptdeich		
Nachbarnutzung/en	Grünland, Gräben, Feldweg, Kleingewässer		
Rechtswert (X)	568944	Hochwert (Y)	5924226
Bezirk	Harburg	Naturraum	Hoopter Hoch- und Sietland (673.20)
Stadtteil (OT-Nr.)	Neuland (703)	Gemarkung	Neuland (718)
Digitaler Grünplan	<input type="checkbox"/> Hafengesamtgebiet	<input type="checkbox"/> Ramsargebiet	<input type="checkbox"/> EG-Vogelschutzgeb.
Ausgleichsflächen	<input checked="" type="checkbox"/> Biosphärenreservat	<input type="checkbox"/> Nationalpark	<input type="checkbox"/>
NSG / ND / LSG	NSG Neuländer Moorwiesen [HH-708 / Anteil: 100%]		
FFH-GEBIET			
Wasserschutzgebiet			

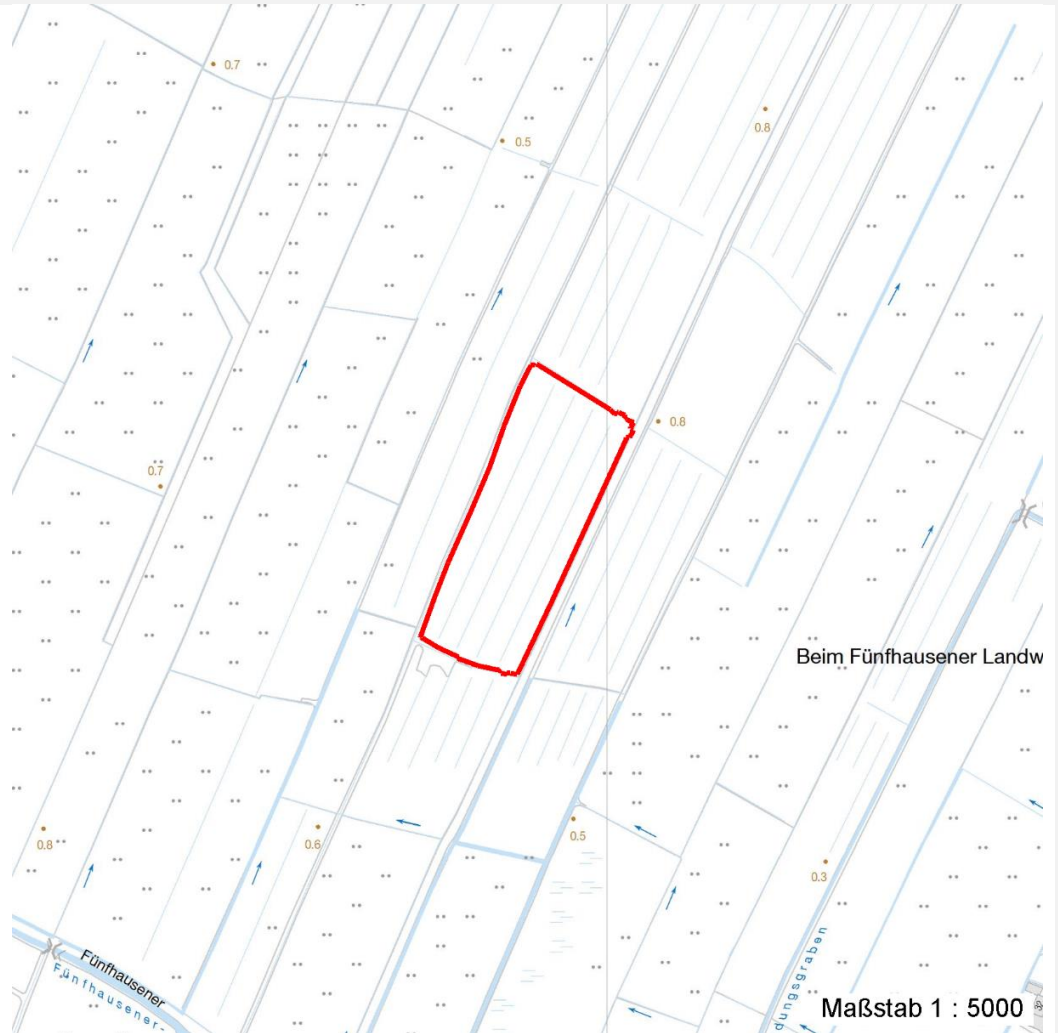
Erhebungsbogen

B

Projekt	Biotopkartierung Hamburg	Interne Nr.	77354
		DK5 DK5-GK	6824 6826
Handlungsbedarf	Nein	DK5 - Name	Neuland-Ost
Bearbeitung	BRA	Biotop-Nr. alt	96 141
Räumliche Abbildung	Fläche	Kartierung	26.09.2013
Anzahl Abschnitte	1	Fläche / Länge [m²/m]	14986,2484
		Breite (lineare Abb.) [m]	

Räumliche Lage

Karte



Weitere Erhebungsbögen

Interne Nr.	Interne Nr. Zuordnung	DK5	Biotop-Nr.	Kartierung	Zuordnung	DK5 (GK)	Biotop-Nr. (alt)
77354	36401	6824	96	30.05.2004	K	6826	141

Zuordnung: N = nachfolgende Kartierung, K = weitere Kartierungen (zeitlich vorher oder nachher)

Foto

Interne Nr.	Index	Dateiname	Aufnahmerichtung
35787	0	6824_96_260913_1.JPG	
35788	0	6824_96_260913_2.JPG	
35789	0	6824_96_260913_3.JPG	

Weitere Angaben

Merkmal	Wert
---------	------

Auswertung

25.09.2022

Erhebungsbogen

B

Projekt	Biotopkartierung Hamburg	Interne Nr.	77354
Handlungsbedarf	Nein	DK5 DK5-GK	6824 6826
Bearbeitung	BRA	DK5 - Name	Neuland-Ost
Räumliche Abbildung	Fläche	Biotop-Nr. alt	96 141
Anzahl Abschnitte	1	Kartierung	26.09.2013
		Fläche / Länge [m²/m]	14986,2484
		Breite (lineare Abb.) [m]	

Weitere Angaben

Merkmale	Wert
Gefährdung/ Einflüsse	Vermutlich frühere Intensivnutzungen, mit Einsaat, eventuell auch Umbruch und Einsaat und Düngung. Aktuell und schon seit längerem jedoch extensiv genutzt.
Wertgesichtspunkte	Sehr homogen, relativ mager, relativ grundwassernah gelegen, gute Potentiale zur Entwicklung einer wertvollen Feuchtwiese.
Maßnahmen	Wenn möglich, sollten weitere Arten der geschützten Feuchtgrünlandflächen eingebracht werden.

Foto

Fotodatei 6824_96_260913_1.JPG**Bildbeschreibung**
Aufnahmerichtung**Fotodatei** 6824_96_260913_2.JPG**Bildbeschreibung**
Aufnahmerichtung

Foto

Fotodatei 6824_96_260913_3.JPG**Bildbeschreibung**
Aufnahmerichtung**Fotodatei****Bildbeschreibung**
Aufnahmerichtung

Erhebungsbogen

B

Projekt	Biotopkartierung Hamburg	Interne Nr.	77354
		DK5 DK5-GK	6824 6826
Handlungsbedarf	Nein	DK5 - Name	Neuland-Ost
Bearbeitung	BRA	Biotop-Nr. alt	96 141
Räumliche Abbildung	Fläche	Kartierung	26.09.2013
Anzahl Abschnitte	1	Fläche / Länge [m²/m]	14986,2484
		Breite (lineare Abb.) [m]	

Teilflächenbeschreibung

Teilflächentyp		Teilflächen-Nr.	1
Biotoptyp	Seggen-, binsen-, hochstaudenreiche Flutrasen (2000)	Biotoptyp	GNF
- Zusatz		- gesetzl. Grundl.	
FFH-LRT		FFH-LRT	
Beschreibung		Entw.potential LRT	
		Hauptfläche	Ja
		Flächenanteil	100 %
		FFH-Unters.Fläche	Nein
		Saatgutfläche	Nein

Weitere Angaben

Merkmal	Wert
Boden	
Feuchte	7 - feucht
Reaktion	6 - schwach sauer
Stickstoffgehalt	5 - mäßig stickstoffarm
Standort, Relief	
Belichtung	7 - halbsonnig
Veg. - Zeigerwerte	
Mahdverträglichkeit	8 - gut bis überaus schnitt- oder beweidungsverträglich
Futterwert	5 - ausreichende Futterqualität
Anz. Giftpflanzen	3
Anz. Wechselfeuchtezeiger	3
Anz. Überschwemmungsz.	2
Anz. Magerkeitszeiger (N < 4)	3
Anteil Magerkeitszeiger (N < 4)	18 %
Veg. - Soziologie	
BfN Schlüssel	27.0.01 - Phragmitetalia (Röhrichte und Großseggenrieder) 30.0.01 - Molinietalia caeruleae (Feuchtwiesen)

Zeigerwerte der Pflanzenartenliste (Auswertung)

Standort	Belichtung	Wert
Boden	Feuchte	feucht 6,9
	Stickstoff (N)	mäßig stickstoffarm 5,1
	Reaktion	schwach sauer 5,7
Vegetation	Mahdverträglichkeit	gut bis überaus schnitt- oder beweidungsverträglich 7,9
Zeigerwerte	Futterwert	ausreichende Futterqualität 5,2
	Wechselfeuchteanzeiger	3
	Giftpflanzen	3
	Überschw.anzeiger	2

Erhebungsbogen

B

Projekt	Biotopkartierung Hamburg	Interne Nr.	77354
		DK5 DK5-GK	6824 6826
Handlungsbedarf	Nein	DK5 - Name	Neuland-Ost
Bearbeitung	BRA	Biotop-Nr. alt	96 141
Räumliche Abbildung	Fläche	Kartierung	26.09.2013
Anzahl Abschnitte	1	Fläche / Länge [m²/m]	14986,2484
		Breite (lineare Abb.) [m]	

Pflanzenartenliste

Gruppe / Pflanzenart	MS	M	W	Vs	St	PA	Ph	Sz	VS	V	G	cf	Rote Liste						
													§	HH	ND	SH	D		
Tracheobionta (Gefäßpflanzen)																			
Agrostis canina (Hunds-Straußgras)	1	r		-	-										3		3		
Agrostis stolonifera (Ausläufer-Straußgras)	1	2b		-	-														
Alopecurus pratensis (Wiesen-Fuchsschwanz)	1	+		-	-														
Cardamine pratensis (Wiesen-Schaumkraut)	1	+		-	-														V
Carex acuta (Schlank-Segge)	1	+		-	-														V
Cerastium holosteoides (Gewöhnliches Hornkraut)	1	+		-	-														
Equisetum fluviatile (Teich-Schachtelhalm)	1	r		-	-														
Equisetum palustre (Sumpf-Schachtelhalm)	1	r		-	-														
Festuca rubra (Rot-Schwingel)	1	2a		-	-														
Galium palustre (Sumpf-Labkraut)	1	+		-	-														
Glyceria maxima (Wasser-Schwaden)	1	r		-	-														
Holcus lanatus (Wolliges Honiggras)	1	r		-	-														
Juncus effusus (Flatter-Binse)	1	+		-	-														
Lysimachia vulgaris (Gewöhnlicher Gilbweiderich)	1	r		-	-														
Persicaria amphibia (Wasser-Knöterich)	1	r		-	-														
Poa trivialis (Gewöhnliches Rispengras)	1	2a		-	-														
Ranunculus acris (Scharfer Hahnenfuß)	1	1		-	-														
Ranunculus repens (Kriechender Hahnenfuß)	1	1		-	-														
Rumex acetosa (Großer Sauerampfer)	1	1		-	-														
Taraxacum spec. (Löwenzahn)	1	+		-	-														
														Anzahl Rote Liste Arten		1	3		
														Anzahl Arten		20			

MS: Mengensystem; M: Mengenangabe, W: Bewertung der Art (FFH-Monitoring), Vs: Vegetationsschicht, St: Status, PA: Autor Phänologie; Ph: Phänologie, Sz: Soziabilität, VS: Vitalitätssystem; V: Vitalität, G: Geschlecht, cf: unsichere Bestimmung, §: Schutz nach BNatSchG, HH: Rote Liste Hamburg, Nds: Rote Liste Niedersachsen, SH: Rote Liste Schleswig-Holstein, D: Rote Liste Deutschland