

Erhebungsbogen

B

Projekt	Biotopkartierung Hamburg	Interne Nr.	77352
		DK5 DK5-GK	6824 6826
Handlungsbedarf	Nein	DK5 - Name	Neuland-Ost
Bearbeitung	BRA	Biotop-Nr. alt	94 137
Räumliche Abbildung	Fläche	Kartierung	25.09.2013
Anzahl Abschnitte	1	Fläche / Länge [m²/m]	125,933
		Breite (lineare Abb.) [m]	

Gesetzlicher Schutz kein gesetzl. Schutz **kein gesetzlich geschütztes Biotop** **Schutz nur teilweise** **Nein**

Gesamtbewertung	6	Wertvoll
– Alter	6	Biotop mittleren Alters, 50 bis 100 Jahre
– Belastungsgrad	6	Flächenhaft geringe oder örtlich stärkere oder Vorbelastung mit deutlichem Einfluß
– Ökolog. Funktion	7	Sehr hohe Bedeutung in einem Biotopkomplex, für den lokalen Biotopverbund oder als Puffer
– Seltenheit	6	Seltener Biotoptyp, ohne seltene oder bedrohte Pflges., ungesättigtes Artenspektrum, reliktsche RL-Arten

Bestandsbeschreibung

Ausgehobener Graben mit rund 0,5 m Wassertiefe. Im Osten schon relativ weit verlandet. Teilweise mit Röhrichtern aus Rohrkolben, Igelkolbenarten und Flutrasen, die über die Wasserfläche wachsen. Dennoch mit noch erhaltener, offener Wasserfläche, die von Wasserlinsen und Froschbiß relativ kräftig überwachsen ist. Daran anschließend mit Böschungen, in denen v.a. Flatterbinse vorherrscht und einen Übergang zur benachbarten Grünlandvegetation bildet. Die Ufer sind gegen die benachbart, zeitweilig stattfindende Beweidung ausgezäunt, um 0,4 m hoch. Im Westen öffnet sich der Graben zu einem aufgeweiteten Dreieck. Hier ist die Wasserfläche bis zu 6 m im Durchmesser in ähnlicher Weise bewachsen, aber offen und bis zu 1 m tief.

Vorkommen an Biototypen

1	TF	Typ	HF	F.Anteil
2	BTYP	Biototyp	- gesetzl. Grundl.	
3	Zusatz	Zusatz zum Biototypen		
4	LRT	Lebensraumtyp		
1	1		Ja	100 %
2	FGR	Nährstoffreicher Graben mit Stillgewässercharakter (2000)		
3	gf	Froschbiß-Flußampfer-Typ (gf)		

Räumliche Lage

Lagebeschreibung	Westlich Verbindungsgraben, nördlich Fünfhausener Landweg		
Nachbarnutzung/en	Grünland		
Rechtswert (X)	569161	Hochwert (Y)	5924156
Bezirk	Harburg	Naturraum	Hoopter Hoch- und Sietland (673.20)
Stadtteil (OT-Nr.)	Neuland (703)	Gemarkung	Neuland (718)
Digitaler Grünplan	<input type="checkbox"/> Hafengesamtgebiet	<input type="checkbox"/> Ramsargebiet	<input type="checkbox"/> EG-Vogelschutzgeb.
Ausgleichsflächen	<input checked="" type="checkbox"/> Biosphärenreservat	<input type="checkbox"/> Nationalpark	<input type="checkbox"/>
NSG / ND / LSG	NSG Neuländer Moorwiesen [HH-708 / Anteil: 100%]		
FFH-GEBIET			
Wasserschutzgebiet			

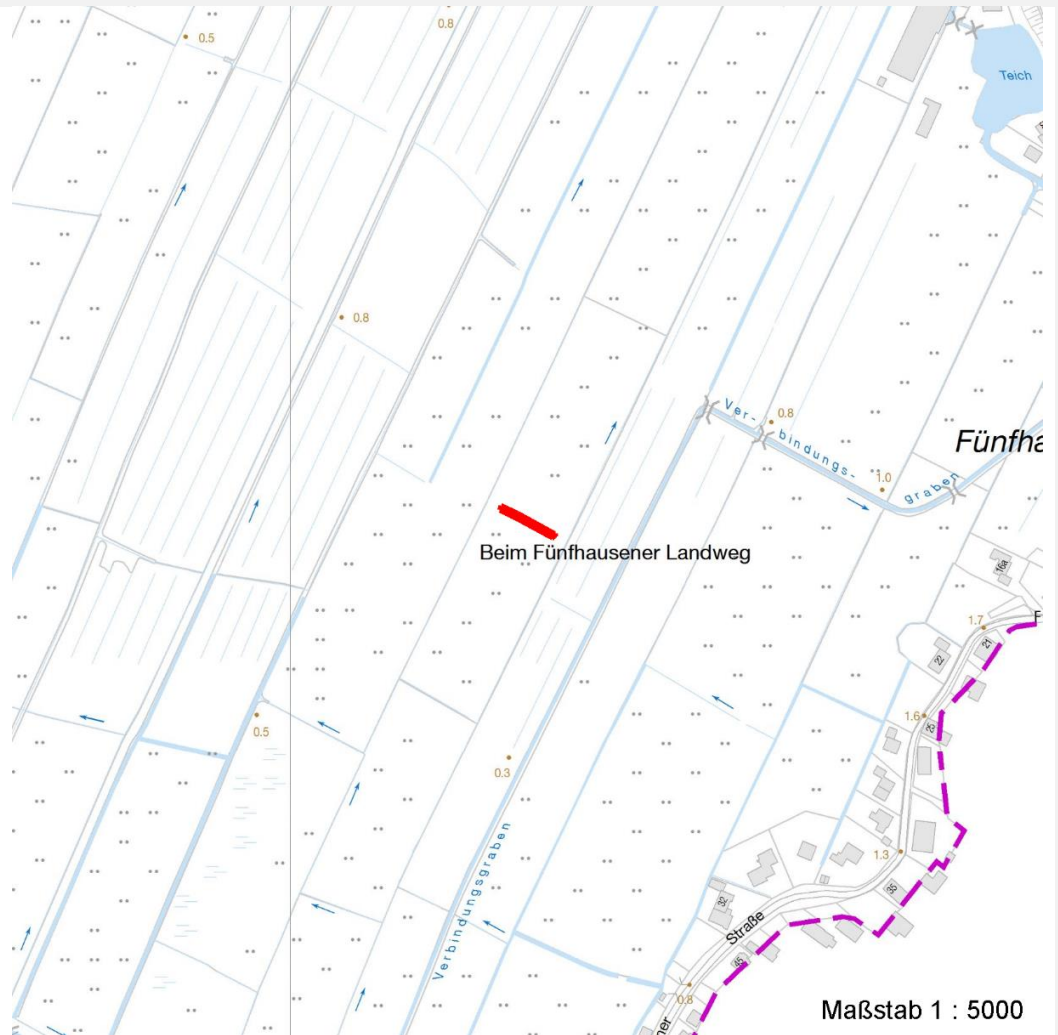
Erhebungsbogen

B

Projekt	Biotopkartierung Hamburg		Interne Nr.	77352	
			DK5 DK5-GK	6824	6826
Handlungsbedarf	Nein		DK5 - Name	Neuland-Ost	
Bearbeitung	BRA		Biotop-Nr. alt	94	137
Räumliche Abbildung	Fläche		Kartierung	25.09.2013	
Anzahl Abschnitte	1		Fläche / Länge [m²/m]	125,933	
		Kopie	Nein		
			Breite (lineare Abb.) [m]		

Räumliche Lage

Karte



Foto

Interne Nr.	Index	Dateiname	Aufnahmerichtung
35709	0	6824_94_250913_1.JPG	
35710	0	6824_94_250913_2.JPG	

Weitere Angaben

Merkmal	Wert
Auswertung	
Gefährdung/ Einflüsse	Verlandung, Verlust der offenen Wasserfläche.
Wertgesichtspunkte	Relativ artenreich, Vorkommen gefährdeter Arten.
Maßnahmen	Innerhalb der nächsten fünf Jahre sollte der Graben erneut unterhalten werden. Dabei sollte ein Teil der Vegetation erhalten bleiben und nach Möglichkeit nicht in die Sohle eingegriffen, sondern lediglich eine Entschlammung vorgenommen werden.

Erhebungsbogen

B

Projekt	Biotopkartierung Hamburg	Interne Nr.	77352
		DK5 DK5-GK	6824 6826
		DK5 - Name	Neuland-Ost
Handlungsbedarf	Nein	Biotop-Nr. alt	94 137
Bearbeitung	BRA	Kartierung	25.09.2013
Räumliche Abbildung	Fläche	Fläche / Länge [m²/m]	125,933
Anzahl Abschnitte	1	Breite (lineare Abb.) [m]	

Foto

Fotodatei 6824_94_250913_1.JPG

Bildbeschreibung
Aufnahmerichtung



Fotodatei 6824_94_250913_2.JPG

Bildbeschreibung
Aufnahmerichtung



Teilflächenbeschreibung

Teilflächentyp		Teilflächen-Nr.	1
Biotoptyp	Nährstoffreicher Graben mit Stillgewässercharakter (2000)	Biotoptyp	FGR
- Zusatz	Froschbiß-Flußampfer-Typ (gf)	- gesetzl. Grundl.	
FFH-LRT		FFH-LRT	
Beschreibung		Entw.potential LRT	
		Hauptfläche	Ja
		Flächenanteil	100 %
		FFH-Unters.Fläche	Nein
		Saatgutfläche	Nein

Weitere Angaben

Merkmal	Wert
Boden	
Feuchte	9 - sehr naß
Reaktion	5 - mäßig sauer
Stickstoffgehalt	6 - mäßig stickstoffarm bis stickstoffreich
Standort, Relief	
Belichtung	7 - halbsonnig
Veg. - Zeigerwerte	
Anz. Wechselfeuchtezeiger	6
Anz. Überschwemmungsz.	5
Anz. Magerkeitszeiger (N < 4)	3
Anteil Magerkeitszeiger (N < 4)	3 %
Veg. - Soziologie	
BfN Schlüssel	01.0.01.01 - Lemnion minoris (Wasserlinsendecken) 27.0.01 - Phragmitetalia (Röhrichte und Großseggenrieder)

Projekt	Biotopkartierung Hamburg		Interne Nr.	77352	
			DK5 DK5-GK	6824	6826
Handlungsbedarf	Nein		DK5 - Name	Neuland-Ost	
Bearbeitung	BRA	Kopie	Biotop-Nr. alt	94	137
Räumliche Abbildung	Fläche	Nein	Kartierung	25.09.2013	
Anzahl Abschnitte	1		Fläche / Länge [m²/m]	125,933	
			Breite (lineare Abb.) [m]		

Zeigerwerte der Pflanzenartenliste (Auswertung)

Standort	Belichtung	halbsonnig	7,3
Boden	Feuchte	sehr naß	8,5
	Stickstoff (N)	mäßig stickstoffarm bis stickstoffreich	5,8
	Reaktion	mäßig sauer	5,2
Vegetation	Mahdverträglichkeit	mäßig schnittverträglich (erster Schnitt nicht vor 1. Juli)	5,2
Zeigerwerte	Futterwert	sehr geringwertiges Futter	1,8
	Wechselfeuchteanzeiger		6
	Giftpflanzen		5
	Überschw.anzeiger		5

Pflanzenartenliste

Gruppe / Pflanzenart	MS	M	W	Vs	St	PA	Ph	Sz	VS	V	G	cf	§	Rote Liste			
														HH	ND	SH	D
Tracheobionta (Gefäßpflanzen)																	
Agrostis stolonifera (Ausläufer-Straußgras)	7	z		-	-												
Alisma plantago-aquatica (Gewöhnlicher Froschlöffel)	7	w		-	-												
Bidens cernua (Nickender Zweizahn)	7	w		-	-												
Butomus umbellatus (Schwanenblume)	7	w		-	-									3			
Cardamine pratensis (Wiesen-Schaumkraut)	7	w		-	-										V		
Cirsium arvense (Acker-Kratzdistel)	7	w		-	-												
Cirsium palustre (Sumpf-Kratzdistel)	7	w		-	-												
Eleocharis palustris (Gewöhnliche Sumpfsimse)	7	w		-	-												
Equisetum fluviatile (Teich-Schachtelhalm)	7	w		-	-												
Equisetum palustre (Sumpf-Schachtelhalm)	7	w		-	-												
Glyceria fluitans (Flutender Schwaden)	7	z		-	-												
Holcus lanatus (Wolliges Honiggras)	7	w		-	-												
Hottonia palustris (Wasserfeder)	7	w		-	-								b	V	V	V	
Hydrocharis morsus-ranae (Froschbiß)	7	z		-	-									V	V	V	
Juncus effusus (Flutter-Binse)	7	h		-	-												
Lathyrus pratensis (Wiesen-Platterbse)	7	w		-	-												
Lemna minor (Kleine Wasserlinse)	7	z		-	-												
Lotus pedunculatus (Sumpf-Hornklee)	7	z		-	-										V		
Lycopus europaeus (Gewöhnlicher Wolfstrapp)	7	w		-	-												
Myosotis scorpioides (Sumpf-Vergissmeinnicht)	7	w		-	-										V		
Persicaria hydropiper (Wasserpfeffer)	7	w		-	-												
Potentilla anserina (Gänse-Fingerkraut)	7	z		-	-												
Ranunculus flammula (Brennender Hahnenfuß)	7	w		-	-										V		
Ranunculus repens (Kriechender Hahnenfuß)	7	z		-	-												
Rorippa palustris (Gewöhnliche Sumpfkresse)	7	w		-	-												
Sagittaria sagittifolia (Gewöhnliches Pfeilkraut)	7	w		-	-												
Sparganium emersum (Einfacher Igelkolben)	7	z		-	-												
Sparganium erectum (Ästiger Igelkolben)	7	z		-	-												
Spirodela polyrhiza (Vielwurzlige Teichlinse)	7	z		-	-												
Typha latifolia (Breitblättriger Rohrkolben)	7	z		-	-												
Urtica dioica (Große Brennnessel)	7	w		-	-												

Erhebungsbogen

B

Projekt	Biotopkartierung Hamburg	Interne Nr.	77352
		DK5 DK5-GK	6824 6826
Handlungsbedarf	Nein	DK5 - Name	Neuland-Ost
Bearbeitung	BRA	Biotop-Nr. alt	94 137
Räumliche Abbildung	Fläche	Kartierung	25.09.2013
Anzahl Abschnitte	1	Fläche / Länge [m²/m]	125,933
		Breite (lineare Abb.) [m]	

Pflanzenartenliste

Gruppe / Pflanzenart	MS	M	W	Vs	St	PA	Ph	Sz	VS	V	G	cf	§	Rote Liste			
														HH	ND	SH	D
Anzahl Rote Liste Arten														2	1	6	2
Anzahl Arten														31			

MS: Mengensystem; M: Mengenangabe, W: Bewertung der Art (FFH-Monitoring), Vs: Vegetationsschicht, St: Status, PA: Autor Phänologie; Ph: Phänologie, Sz: Soziabilität, VS: Vitalitätssystem; V: Vitalität, G: Geschlecht, cf: unsichere Bestimmung, §: Schutz nach BNatSchG, HH: Rote Liste Hamburg, Nds: Rote Liste Niedersachsen, SH: Rote Liste Schleswig-Holstein, D: Rote Liste Deutschland