

Erhebungsbogen

B

Projekt	Biotopkartierung Hamburg	Interne Nr.	77337
		DK5 DK5-GK	6824 6826
Handlungsbedarf	Nein	DK5 - Name	Neuland-Ost
Bearbeitung	BRA	Biotop-Nr. alt	77 89
Räumliche Abbildung	Fläche	Kartierung	27.09.2013
Anzahl Abschnitte	1	Fläche / Länge [m²/m]	23711,9693
		Breite (lineare Abb.) [m]	

Gesetzlicher Schutz **kein gesetzl. Schutz** **kein gesetzlich geschütztes Biotop** **Schutz nur teilweise** **Nein**

Gesamtbewertung	5	Noch wertvoll, gut entwicklungsfähig
– Alter	5	Biotop mittleren Alters, 20 bis 50 Jahre
– Belastungsgrad	5	Flächenhaft mittlere oder örtlich starke Belastung
– Ökolog. Funktion	5	Bedeutung in einem Biotopkomplex, für den lokalen Biotopverbund oder als Puffer
– Seltenheit	5	Seltener Biotoptyp, floristisch stark verarmt, ohne seltener Pflges. od. verbr. artenreicher Biotoptyp

Bestandsbeschreibung

Recht großflächig gemähtes Grünland auf - zumindest in Teilen aufgeschüttetem Standort, der die Ablagerungen der hergestellten Feuchtflächen aufgenommen hat. Ursprünglich vermutlich recht ruderal geprägt. Seit seit längerem gemäht und aktuell von einem sehr ausgeprägten und artenarmem Bestand aus v.a. Quecke eingenommen. Daneben tritt etwas Honiggras und Wiesenfuchsschwanz auf und regelmäßig über die Fläche verteilt kommt relativ viel Sumpf-Schachtelhalm auf. Die Beetstücke sind recht eben, Gruppen sind kaum erkennbar. Die grasreichen Bestände sind durchsetzt von hohen Anteilen Ruderalisierung anzeigender Arten wie Löwenzahn, Acker-Kratzdistel, auch Ampferarten, aber auch einem Aspekt aus Wiesenschaumkraut, das im Frühjahr einen lockeren Blühaspekt gebildet haben dürfte.

Vorkommen an Biotoptypen

1	TF	Typ	HF	F.Anteil
2	BTYP	Biotoptyp	- gesetzl. Grundl.	
3	Zusatz	Zusatz zum Biotoptypen		
4	LRT	Lebensraumtyp		
1	1		Ja	100 %
2	GMZ	Sonstiges mesophiles Grünland (2000)		

Räumliche Lage

Lagebeschreibung	Südlichen Neuländer Wettern		
Nachbarnutzung/en	Grünland, Gräben		
Rechtswert (X)	568790	Hochwert (Y)	5924562
Bezirk	Harburg	Naturraum	Hoopter Hoch- und Sietland (673.20)
Stadtteil (OT-Nr.)	Neuland (703)	Gemarkung	Neuland (718)
Digitaler Grünplan	<input type="checkbox"/> Hafengesamtgebiet	<input type="checkbox"/> Ramsargebiet	<input type="checkbox"/> EG-Vogelschutzgeb.
Ausgleichsflächen	<input checked="" type="checkbox"/> Biosphärenreservat	<input type="checkbox"/> Nationalpark	<input type="checkbox"/>
NSG / ND / LSG	LSG Neuland [HH-2025 / Anteil: < 1%], NSG Neuländer Moorbiesen [HH-708 / Anteil: 100%]		
FFH-GEBIET			
Wasserschutzgebiet			

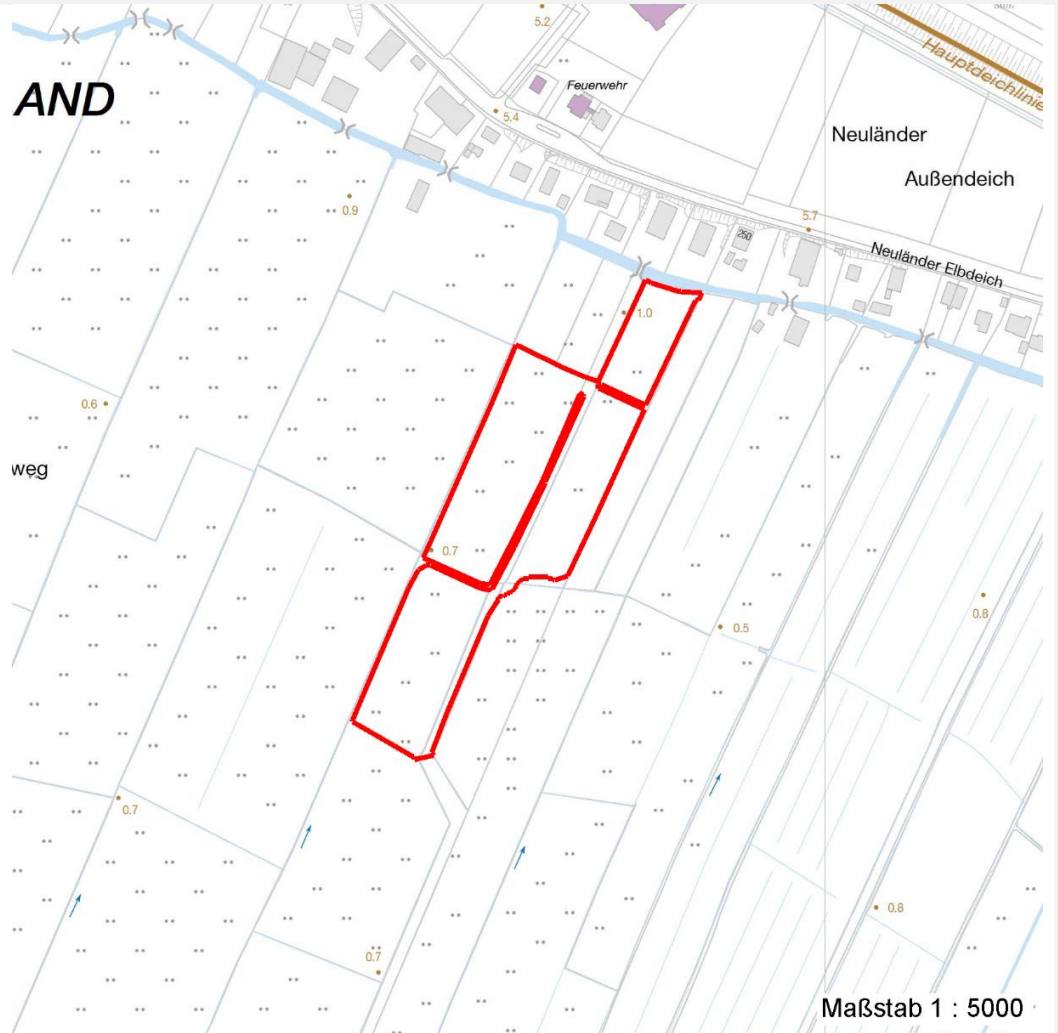
Erhebungsbogen

B

Projekt	Biotopkartierung Hamburg	Interne Nr.	77337
Handlungsbedarf	Nein	DK5 DK5-GK	6824 6826
Bearbeitung	BRA	DK5 - Name	Neuland-Ost
Räumliche Abbildung	Fläche	Biotop-Nr. alt	77 89
Anzahl Abschnitte	1	Kartierung	27.09.2013
		Fläche / Länge [m²/m]	23711,9693
		Breite (lineare Abb.) [m]	

Räumliche Lage

Karte



Weitere Erhebungsbögen

Interne Nr.	Interne Nr. Zuordnung	DK5	Biotop-Nr.	Kartierung	Zuordnung	DK5 (GK)	Biotop-Nr. (alt)
77337	36356	6824	77	30.05.2004	K	6826	89

Zuordnung: N = nachfolgende Kartierung, K = weitere Kartierungen (zeitlich vorher oder nachher)

Foto

Interne Nr.	Index	Dateiname	Aufnahmerichtung
35888	0	6824_77_270913_1.JPG	

Weitere Angaben

Merkmal	Wert
---------	------

Auswertung

Erhebungsbogen

B

Projekt	Biotopkartierung Hamburg	Interne Nr.	77337
		DK5 DK5-GK	6824 6826
Handlungsbedarf	Nein	DK5 - Name	Neuland-Ost
Bearbeitung	BRA	Biotop-Nr. alt	77 89
Räumliche Abbildung	Fläche	Kartierung	27.09.2013
Anzahl Abschnitte	1	Fläche / Länge [m²/m]	23711,9693
		Breite (lineare Abb.) [m]	

Weitere Angaben

Merkmal	Wert
Gefährdung/ Einflüsse	Artenarmes Grünland, ohne Vorkommen gefährdeter Arten, derzeit noch relativ ruderal geprägt, Ausbreitung des für Weidetiere ungesunden Sumpfschachtelhalm.
Wertgesichtspunkte Maßnahmen	Relativ homogene Nutzungsfläche auf Niedermoor, zeitweilig Blühaspekt. Die gegenwärtige Mähwiesennutzung sollte fortgesetzt werden, um eine geschlossene Grasnarbe zu erhalten und die Bestände weiter auszuhagern. Mittelfristig müssen weitere Arten wie standortangepasste Grünlandarten eingebracht werden, nach Möglichkeit auch mit eingestreuten Vorkommen seltener und gefährdeter Arten, um hochwertiges Grünland zu entwickeln. Eine Beweidung sollte vorerst nicht erfolgen.

Foto

Fotodatei 6824_77_270913_1.JPG
Bildbeschreibung
Aufnahmerichtung

Fotodatei
Bildbeschreibung
Aufnahmerichtung



Teilflächenbeschreibung

Teilflächentyp		Teilflächen-Nr.	1
Biotoptyp	Sonstiges mesophiles Grünland (2000)	Biotoptyp	GMZ
- Zusatz		- gesetzl. Grundl.	
FFH-LRT		FFH-LRT	
Beschreibung		Entw.potential LRT	
		Hauptfläche	Ja
		Flächenanteil	100 %
		FFH-Unters.Fläche	Nein
		Saatgutfläche	Nein

Erhebungsbogen

B

Projekt	Biotopkartierung Hamburg	Interne Nr.	77337
		DK5 DK5-GK	6824 6826
Handlungsbedarf	Nein	DK5 - Name	Neuland-Ost
Bearbeitung	BRA	Biotop-Nr. alt	77 89
Räumliche Abbildung	Fläche	Kartierung	27.09.2013
Anzahl Abschnitte	1	Fläche / Länge [m²/m]	23711,9693
		Breite (lineare Abb.) [m]	

Weitere Angaben

Merkmal	Wert
Boden	
Feuchte	6 - mäßig feucht und wechselfeucht
Reaktion	6 - schwach sauer
Stickstoffgehalt	7 - stickstoffreich
Standort, Relief	
Belichtung	7 - halbsonnig
Veg. - Zeigerwerte	
Mahdverträglichkeit	7 - gut schnittverträglich
Futterwert	5 - ausreichende Futterqualität
Anz. Giftpflanzen	2
Anz. Wechselfeuchtezeiger	6
Anz. Überschwemmungsz.	0
Anz. Magerkeitszeiger (N < 4)	2
Anteil Magerkeitszeiger (N < 4)	3 %
Veg. - Soziologie	
BfN Schlüssel	19 - Artemisietea (Ausdauernde Stickstoff-Krautfluren) 21.0.01 - Agrostietalia stoloniferae (Flut- und Feuchtpionierassen) 30.0.02.03 - Cynosurion (Weidelgras-Kammgrasweiden)

Zeigerwerte der Pflanzenartenliste (Auswertung)

Standort	Belichtung	halbsonnig	6,8
Boden	Feuchte	mäßig feucht und wechselfeucht	6,5
	Stickstoff (N)	stickstoffreich	6,5
	Reaktion	schwach sauer	6
Vegetation	Mahdverträglichkeit	gut schnittverträglich	7
Zeigerwerte	Futterwert	ausreichende Futterqualität	5,2
	Wechselfeuchteanzeiger		6
	Giftpflanzen		2
	Überschw.anzeiger		0

Pflanzenartenliste

Gruppe / Pflanzenart	MS	M	W	Vs	St	PA	Ph	Sz	VS	V	G	cf	Rote Liste					
													§	HH	ND	SH	D	
Tracheobionta (Gefäßpflanzen)																		
Agrostis stolonifera (Ausläufer-Straußgras)	1	1		-	-													
Alopecurus pratensis (Wiesen-Fuchsschwanz)	1	2a		-	-													
Cardamine pratensis (Wiesen-Schaumkraut)	1	r		-	-													V
Carex hirta (Behaarte Segge)	1	+		-	-													
Cerastium holosteoides (Gewöhnliches Hornkraut)	1	r		-	-													
Cirsium arvense (Acker-Kratzdistel)	1	+		-	-													
Deschampsia cespitosa (Rasen-Schmiele)	1	r		-	-													
Elymus repens (Gewöhnliche Quecke)	1	2b		-	-													
Equisetum palustre (Sumpf-Schachtelhalm)	1	+		-	-													
Holcus lanatus (Wolliges Honiggras)	1	1		-	-													
Persicaria amphibia (Wasser-Knöterich)	1	+		-	-													

Erhebungsbogen

B

Projekt	Biotopkartierung Hamburg	Interne Nr.	77337
		DK5 DK5-GK	6824 6826
Handlungsbedarf	Nein	DK5 - Name	Neuland-Ost
Bearbeitung	BRA	Biotop-Nr. alt	77 89
Räumliche Abbildung	Fläche	Kartierung	27.09.2013
Anzahl Abschnitte	1	Fläche / Länge [m²/m]	23711,9693
		Breite (lineare Abb.) [m]	

Pflanzenartenliste

Gruppe / Pflanzenart	MS	M	W	Vs	St	PA	Ph	Sz	VS	V	G	cf	§	Rote Liste				
														HH	ND	SH	D	
Phleum pratense (Wiesen-Lieschgras)	1	+		-	-													
Poa trivialis (Gewöhnliches Rispengras)	1	1		-	-													
Ranunculus acris (Scharfer Hahnenfuß)	1	r		-	-													
Ranunculus repens (Kriechender Hahnenfuß)	1	+		-	-													
Rumex crispus (Krauser Ampfer)	1	+		-	-													
Rumex obtusifolius (Stumpfbältriger Ampfer)	1	+		-	-													
Taraxacum spec. (Löwenzahn)	1	+		-	-													
Trifolium repens (Weiß-Klee)	1	r		-	-													
Anzahl Rote Liste Arten													1					
Anzahl Arten													19					

MS: Mengensystem; M: Mengenangabe, W: Bewertung der Art (FFH-Monitoring), Vs: Vegetationsschicht, St: Status, PA: Autor Phänologie; Ph: Phänologie, Sz: Soziabilität, VS: Vitalitätssystem; V: Vitalität, G: Geschlecht, cf: unsichere Bestimmung, §: Schutz nach BNatSchG, HH: Rote Liste Hamburg, Nds: Rote Liste Niedersachsen, SH: Rote Liste Schleswig-Holstein, D: Rote Liste Deutschland