

Erhebungsbogen

B

Projekt	Biotopkartierung Hamburg		Interne Nr.	77335	
			DK5 DK5-GK	6824	6826
			DK5 - Name	Neuland-Ost	
Handlungsbedarf	Nein		Biotop-Nr. alt	73	85
Bearbeitung	BRA		Kartierung	01.10.2013	
Räumliche Abbildung	Fläche		Fläche / Länge [m²/m]	28444,1658	
Anzahl Abschnitte	1		Breite (lineare Abb.) [m]		

Gesetzlicher Schutz	<input type="checkbox"/> kein gesetzl. Schutz	<input type="checkbox"/> kein gesetzlich geschütztes Biotop	<input type="checkbox"/> Schutz nur teilweise	<input checked="" type="checkbox"/> Nein
----------------------------	--	--	--	---

Gesamtbewertung	5	Noch wertvoll, gut entwicklungsfähig
– Alter	5	Biotop mittleren Alters, 20 bis 50 Jahre
– Belastungsgrad	5	Flächenhaft mittlere oder örtlich starke Belastung
– Ökolog. Funktion	5	Bedeutung in einem Biotopkomplex, für den lokalen Biotopverbund oder als Puffer
– Seltenheit	5	Seltener Biotoptyp, floristisch stark verarmt, ohne seltener Pflges. od. verbr. artenreicher Biotoptyp

Bestandsbeschreibung

Großflächig von Pferden dauerhaft beweidete Koppel, relativ ebenes Gelände, durchsetzt von flachen Beetgräben, die in die Beweidung integriert sind und durch etwas höhere Anteile feuchtezeigender, v.a. Flutrasenvegetation gekennzeichnet sind. Die Vegetation der Flächen besteht zum großen Teil aus Wirtschaftsgräsern, ist in Teilbereichen aber sehr kurz verbissen durch die dauerhafte Beweidung und wird entsprechend durch hohe Anteile von Arten der Flutrasen und der Trittrasen ersetzt. An vielen Stellen ist die Vegetation nur um 2 bis 3 cm hoch, Teilbereiche werden von der Beweidung ausgenommen, sind etwas fetter bewachsen, auf 10 bis 20 cm Höhe, werden von Wirtschaftsgräsern, v.a. Wiesenfuchsschwanz dominiert und sind stark von Ruderalisierungszeigern durchsetzt, höheren Anteilen von Brennesseln, Kriechendem Hahnenfuß und Gänsefingerkraut. Zeitweilig, v.a. wenn die Beweidung extensiver ist, dürfte sich ein Blühaspekt aus Hahnenfuß und Weißklee entwickeln.

Vorkommen an Biotoptypen

1	TF	Typ	HF	F.Anteil
2	BTYP	Biotoptyp		- gesetzl. Grundl.
3	Zusatz	Zusatz zum Biotoptypen		
4	LRT	Lebensraumtyp		
1	1		Ja	100 %
2	GMW	Artenreiche Weide frischer bis mittlerer Standorte (2000)		
3	f	feucht, nass (f)		

Räumliche Lage

Lagebeschreibung	Südlich Neuländer Wetteren				
Nachbarnutzung/en	Grünland, Gräben				
Rechtswert (X)	568624	Hochwert (Y)	5924457		
Bezirk	Harburg	Naturraum	Hooper Hoch- und Sietland (673.20)		
Stadtteil (OT-Nr.)	Neuland (703)	Gemarkung	Neuland (718)		
Digitaler Grünplan	<input type="checkbox"/> Hafengesamtgebiet	<input type="checkbox"/> Ramsargebiet	<input type="checkbox"/> EG-Vogelschutzgeb.	<input type="checkbox"/>	
Ausgleichsflächen	<input checked="" type="checkbox"/> Biosphärenreservat	<input type="checkbox"/> Nationalpark	<input type="checkbox"/>		
NSG / ND / LSG	NSG Neuländer Moorwiesen [HH-708 / Anteil: 100%]				
FFH-GEBIET					
Wasserschutzgebiet					

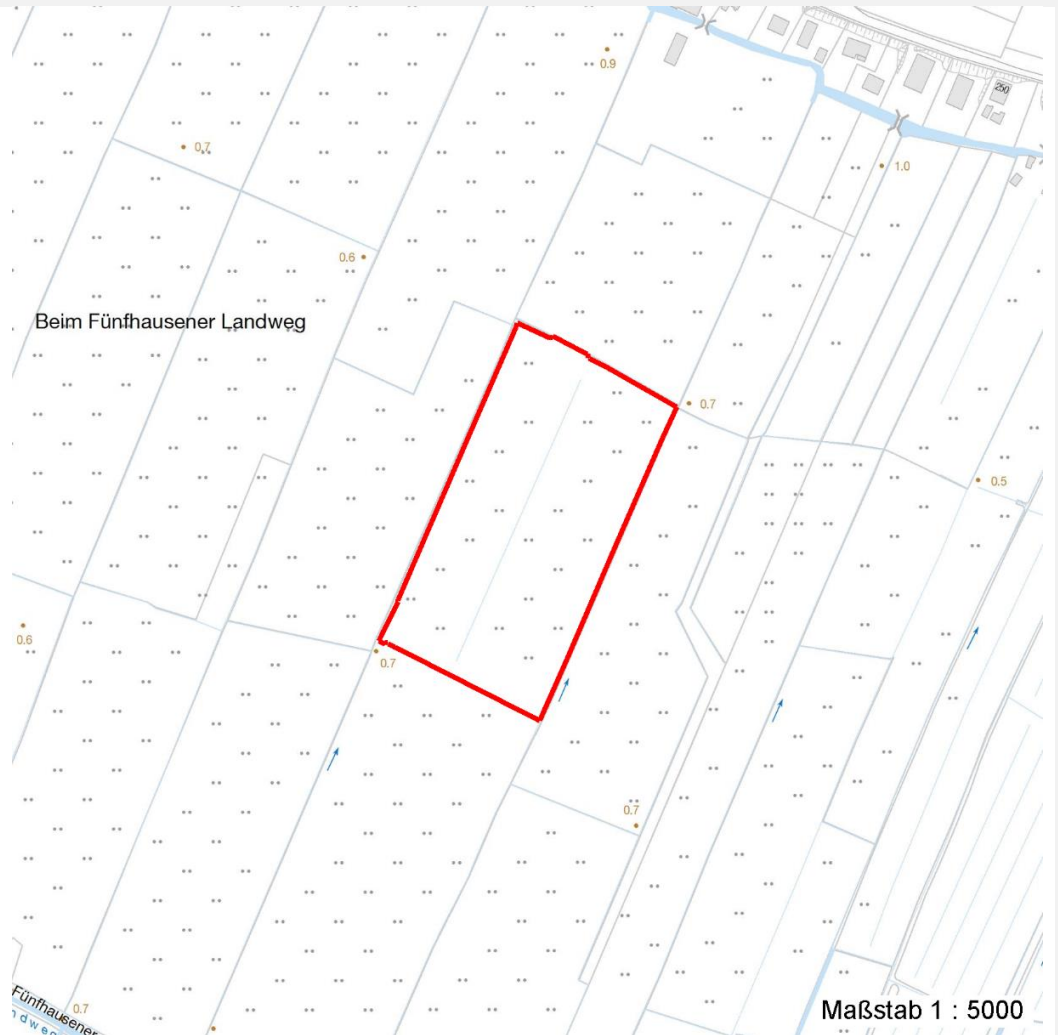
Erhebungsbogen

B

Projekt	Biotopkartierung Hamburg	Interne Nr.	77335
		DK5 DK5-GK	6824 6826
Handlungsbedarf	Nein	DK5 - Name	Neuland-Ost
Bearbeitung	BRA	Biotop-Nr. alt	73 85
Räumliche Abbildung	Fläche	Kartierung	01.10.2013
Anzahl Abschnitte	1	Fläche / Länge [m²/m]	28444,1658
		Breite (lineare Abb.) [m]	

Räumliche Lage

Karte



Weitere Erhebungsbögen

Interne Nr.	Interne Nr. Zuordnung	DK5	Biotop-Nr.	Kartierung	Zuordnung	DK5 (GK)	Biotop-Nr. (alt)
77335	36359	6824	73	28.05.2004	K	6826	85

Zuordnung: N = nachfolgende Kartierung, K = weitere Kartierungen (zeitlich vorher oder nachher)

Foto

Interne Nr.	Index	Dateiname	Aufnahmerichtung
35917	0	6824_73_011013_1.JPG	
35918	0	6824_73_011013_2.JPG	
35919	0	6824_73_011013_3.JPG	

Weitere Angaben

Merkmal	Wert
---------	------

Auswertung

25.09.2022

Erhebungsbogen

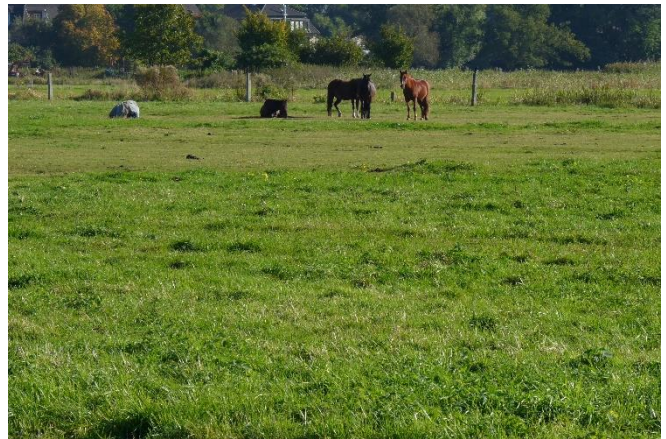
B

Projekt	Biotopkartierung Hamburg	Interne Nr.	77335
Handlungsbedarf	Nein	DK5 DK5-GK	6824 6826
Bearbeitung	BRA	DK5 - Name	Neuland-Ost
Räumliche Abbildung	Fläche	Biotop-Nr. alt	73 85
Anzahl Abschnitte	1	Kartierung	01.10.2013
		Fläche / Länge [m²/m]	28444,1658
		Breite (lineare Abb.) [m]	

Weitere Angaben

Merkmal	Wert
Gefährdung/ Einflüsse	Über große Flächen sehr kurz verbissen, mit deutlichen Überbeweidungsanzeichen.
Wertgesichtspunkte	Altes, mäßig artenreiches Grünland.
Maßnahmen	Die Flächen sollten nach Möglichkeit auch wegen des humosen, anmoorigen Untergrundes nicht dauerhaft beweidet werden, sondern auch Pflegeschnitte erhalten.

Foto

Fotodatei 6824_73_011013_1.JPG**Bildbeschreibung**
Aufnahmerichtung**Fotodatei** 6824_73_011013_2.JPG**Bildbeschreibung**
Aufnahmerichtung

Foto

Fotodatei 6824_73_011013_3.JPG**Bildbeschreibung**
Aufnahmerichtung**Fotodatei****Bildbeschreibung**
Aufnahmerichtung

Projekt	Biotopkartierung Hamburg	Interne Nr.	77335
		DK5 DK5-GK	6824 6826
		DK5 - Name	Neuland-Ost
Handlungsbedarf	Nein	Biotop-Nr. alt	73 85
Bearbeitung	BRA	Kartierung	01.10.2013
Räumliche Abbildung	Fläche	Fläche / Länge [m²/m]	28444,1658
Anzahl Abschnitte	1	Breite (lineare Abb.) [m]	

Teilflächenbeschreibung

Teilflächentyp		Teilflächen-Nr.	1
Biotoptyp	Artenreiche Weide frischer bis mittlerer Standorte (2000)	Biotoptyp	GMW
- Zusatz	feucht, nass (f)	- gesetzl. Grundl.	
FFH-LRT		FFH-LRT	
Beschreibung		Entw.potential LRT	
		Hauptfläche	Ja
		Flächenanteil	100 %
		FFH-Unters.Fläche	Nein
		Saatgutfläche	Nein

Weitere Angaben

Merkmal	Wert
Boden	
Feuchte	6 - mäßig feucht und wechselfeucht
Reaktion	6 - schwach sauer
Stickstoffgehalt	6 - mäßig stickstoffarm bis stickstoffreich
Standort, Relief	
Belichtung	8 - sonnig
Veg. - Zeigerwerte	
Mahdverträglichkeit	7 - gut schnittverträglich
Futterwert	6 - gute Futterqualität
Anz. Giftpflanzen	1
Anz. Wechselfeuchtezeiger	5
Anz. Überschwemmungsz.	2
Anz. Magerkeitszeiger (N < 4)	1
Anteil Magerkeitszeiger (N < 4)	1 %
Veg. - Soziologie	
BfN Schlüssel	21.0.01 - Agrostietalia stoloniferae (Flut- und Feuchtpionierasen) 27.0.01 - Phragmitetalia (Röhrichte und Großseggenrieder) 30.0.02.03 - Cynosurion (Weidelgras-Kammgrasweiden)

Zeigerwerte der Pflanzenartenliste (Auswertung)

Standort	Belichtung	halbsonnig	7,5
Boden	Feuchte	mäßig feucht und wechselfeucht	5,9
	Stickstoff (N)	mäßig stickstoffarm bis stickstoffreich	6,4
	Reaktion	schwach sauer	6,5
Vegetation	Mahdverträglichkeit	gut schnittverträglich	7,4
Zeigerwerte	Futterwert	gute Futterqualität	5,6
	Wechselfeuchteanzeiger		5
	Giftpflanzen		1
	Überschw.anzeiger		2

Erhebungsbogen

B

Projekt	Biotopkartierung Hamburg	Interne Nr.	77335
		DK5 DK5-GK	6824 6826
Handlungsbedarf	Nein	DK5 - Name	Neuland-Ost
Bearbeitung	BRA	Biotop-Nr. alt	73 85
Räumliche Abbildung	Fläche	Kartierung	01.10.2013
Anzahl Abschnitte	1	Fläche / Länge [m²/m]	28444,1658
		Breite (lineare Abb.) [m]	

Pflanzenartenliste

Gruppe / Pflanzenart	MS	M	W	Vs	St	PA	Ph	Sz	VS	V	G	cf	Rote Liste						
													§	HH	ND	SH	D		
Tracheobionta (Gefäßpflanzen)																			
Agrostis stolonifera (Ausläufer-Straußgras)	1	1		-	-														
Alopecurus pratensis (Wiesen-Fuchsschwanz)	1	+		-	-														
Bellis perennis (Ausdauerndes Gänseblümchen)	1	+		-	-														
Cardamine pratensis (Wiesen-Schaumkraut)	1	r		-	-														V
Carex acuta (Schlank-Segge)	1	+		-	-														V
Carex hirta (Behaarte Segge)	1	+		-	-														
Carex x elytroides (Bastard-Segge)	1	r		-	-														V D
Cirsium arvense (Acker-Kratzdistel)	1	+		-	-														
Festuca pratensis (Wiesen-Schwengel)	1	+		-	-														
Glyceria fluitans (Flutender Schwaden)	1	+		-	-														
Lolium perenne (Ausdauerndes Weidelgras)	1	2a		-	-														
Phalaris arundinacea (Rohr-Glanzgras)	1	r		-	-														
Plantago major major (Großer Wegerich)	1	+		-	-														
Poa trivialis (Gewöhnliches Rispengras)	1	1		-	-														
Potentilla anserina (Gänse-Fingerkraut)	1	+		-	-														
Ranunculus acris (Scharfer Hahnenfuß)	1	+		-	-														
Ranunculus repens (Kriechender Hahnenfuß)	1	1		-	-														
Trifolium repens (Weiß-Klee)	1	2a		-	-														
Urtica dioica (Große Brennessel)	1	+		-	-														
														Anzahl Rote Liste Arten		3	1		
														Anzahl Arten		19			

MS: Mengensystem; M: Mengenangabe, W: Bewertung der Art (FFH-Monitoring), Vs: Vegetationsschicht, St: Status, PA: Autor Phänologie; Ph: Phänologie, Sz: Soziabilität, VS: Vitalitätssystem; V: Vitalität, G: Geschlecht, cf: unsichere Bestimmung, §: Schutz nach BNatSchG, HH: Rote Liste Hamburg, Nds: Rote Liste Niedersachsen, SH: Rote Liste Schleswig-Holstein, D: Rote Liste Deutschland