

# Erhebungsbogen

**B**

<b>Projekt</b>	Biotopkartierung Hamburg	<b>Interne Nr.</b>	77332
		<b>DK5   DK5-GK</b>	<b>6824</b> 6826
<b>Handlungsbedarf</b>	Nein	<b>DK5 - Name</b>	Neuland-Ost
<b>Bearbeitung</b>	BRA	<b>Biotop-Nr.   alt</b>	<b>70</b> 82
<b>Räumliche Abbildung</b>	Fläche	<b>Kartierung</b>	01.10.2013
<b>Anzahl Abschnitte</b>	1	<b>Fläche / Länge [m<sup>2</sup>/m]</b>	20236,008
		<b>Breite (lineare Abb.) [m]</b>	

**Gesetzlicher Schutz** § 30 (2) 1.2 Natürliche oder naturnahe stehende Gewässer **Schutz nur teilweise** **Nein**

<b>Gesamtbewertung</b>	7	Besonders wertvoll
– <b>Alter</b>	7	Biotop hohen Alters, 100 bis 200 Jahre
– <b>Belastungsgrad</b>	6	Flächenhaft geringe oder örtlich stärkere oder Vorbelastung mit deutlichem Einfluß
– <b>Ökolog. Funktion</b>	7	Sehr hohe Bedeutung in einem Biotopkomplex, für den lokalen Biotopverbund oder als Puffer
– <b>Seltenheit</b>	7	Seltener Biotoptyp, mit seltenen oder bedrohten Pflges., gesättigtes Artenspektrum, einige RL-Arten

## Bestandsbeschreibung

Dauerhaft gemähtes Grünland mit erkennbarem Beet-Graben-Relief, jedoch nur mit einem eingetieften Graben, die übrigen sind nur als flache Mulden erhalten, in denen eine etwas seggenreichere Vegetation dominiert als in den eigentlichen Beetstücken, die meist von Süßgräsern dominiert werden. Offenbar mit einem etwas mageren, verarmten Bewuchs mit hohen Anteilen aus feinblättrigen Gräsern und einem hohen Anteil von Kriechendem Hahnenfuß, der zeitweilig einen intensiven Blühaspekt bilden dürfte. Insgesamt von früheren Intensivnutzungen bzw. auch Brache geprägt, etwas verarmt, mit Übergängen zu seggenreichem Grünland (die Seggen breiten sich teilweise von den Gräben aus in die Flächen hinein).

## Vorkommen an Biototypen

1	TF	Typ	HF	F.Anteil
2	BTYP	Biototyp	- gesetzl. Grundl.	
3	Zusatz	Zusatz zum Biototypen		
4	LRT	Lebensraumtyp		
1	1		Ja	100 %
2	GNR	Seggen-, binsen- und/oder hochstaudenreiche Nasswiese nährstoffreicher Standorte (2000)		

## Räumliche Lage

<b>Lagebeschreibung</b>	Nördlich Fünfhausener Landweg		
<b>Nachbarnutzung/en</b>	Gräben, Grünland, Kleingewässer im Nordosten		
<b>Rechtswert (X)</b>	568481	<b>Hochwert (Y)</b>	5924134
<b>Bezirk</b>	Harburg	<b>Naturraum</b>	Hoopter Hoch- und Sietland (673.20)
<b>Stadtteil (OT-Nr.)</b>	Neuland (703)	<b>Gemarkung</b>	Neuland (718)
<b>Digitaler Grünplan</b>	<input type="checkbox"/> <b>Hafengesamtgebiet</b>	<input type="checkbox"/> <b>Ramsargebiet</b>	<input type="checkbox"/> <b>EG-Vogelschutzgeb.</b>
<b>Ausgleichsflächen</b>	<input checked="" type="checkbox"/> <b>Biosphärenreservat</b>	<input type="checkbox"/> <b>Nationalpark</b>	<input type="checkbox"/>
<b>NSG / ND / LSG</b>	NSG Neuländer Moorwiesen [ HH-708 / Anteil: 100% ]		
<b>FFH-GEBIET</b>			
<b>Wasserschutzgebiet</b>			

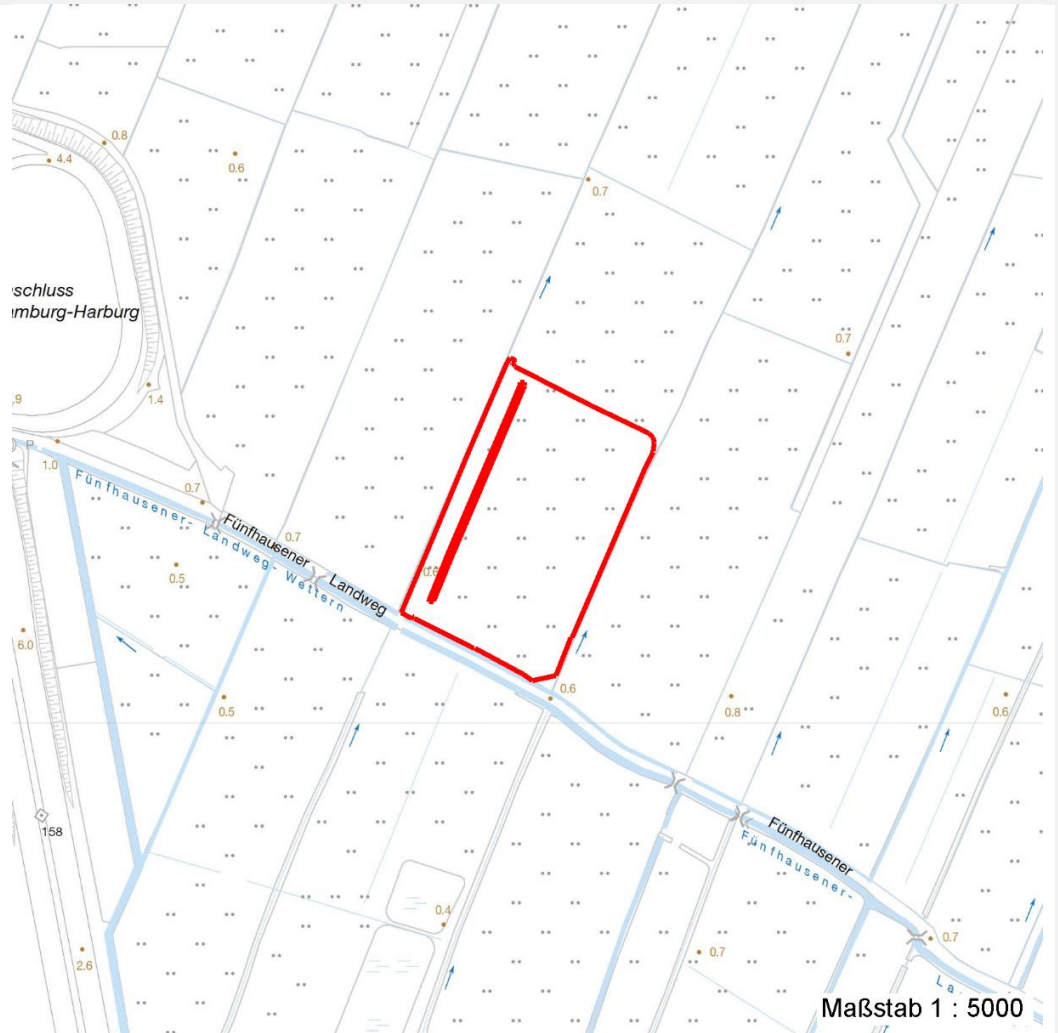
# Erhebungsbogen

**B**

<b>Projekt</b>	Biotopkartierung Hamburg		<b>Interne Nr.</b>	77332	
			<b>DK5   DK5-GK</b>	<b>6824</b>	6826
<b>Handlungsbedarf</b>	Nein		<b>DK5 - Name</b>	Neuland-Ost	
<b>Bearbeitung</b>	BRA	<b>Kopie</b>	Nein	<b>Biotop-Nr.   alt</b>	70   82
<b>Räumliche Abbildung</b>	Fläche		<b>Kartierung</b>	01.10.2013	
<b>Anzahl Abschnitte</b>	1		<b>Fläche / Länge [m<sup>2</sup>/m]</b>	20236,008	
			<b>Breite (lineare Abb.) [m]</b>		

## Räumliche Lage

### Karte



## Weitere Erhebungsbögen

Interne Nr.	Interne Nr. Zuordnung	DK5	Biotop-Nr.	Kartierung	Zuordnung	DK5 (GK)	Biotop-Nr. (alt)
77332	36377	6824	70	28.05.2004	K	6826	82

Zuordnung: N = nachfolgende Kartierung, K = weitere Kartierungen (zeitlich vorher oder nachher)

## Foto

Interne Nr.	Index	Dateiname	Aufnahmerichtung
35909	0	6824_70_011013_1.JPG	

## Weitere Angaben

Merkmal	Wert
<b>Auswertung</b>	

# Erhebungsbogen

**B**

<b>Projekt</b>	Biotopkartierung Hamburg	<b>Interne Nr.</b>	77332
		<b>DK5   DK5-GK</b>	<b>6824</b> 6826
<b>Handlungsbedarf</b>	Nein	<b>DK5 - Name</b>	Neuland-Ost
<b>Bearbeitung</b>	BRA	<b>Biotop-Nr.   alt</b>	<b>70</b> 82
<b>Räumliche Abbildung</b>	Fläche	<b>Kartierung</b>	01.10.2013
<b>Anzahl Abschnitte</b>	1	<b>Fläche / Länge [m<sup>2</sup>/m]</b>	20236,008
		<b>Breite (lineare Abb.) [m]</b>	

## Weitere Angaben

Merkmal	Wert
Gefährdung/ Einflüsse	Aktuell keine erkennbar, in Teilbereichen ist die Ausbreitung der Rasenschmiele erkennbar. Ein Hinweis entweder auf Beweidung oder auf einen zu späten Schnitt.
Wertgesichtspunkte	Mäßig magerer, grundfeuchter Standort auf Moor, gute Entwicklungsmöglichkeiten für artenreichere Feuchtwiesen.
Maßnahmen	4.12 - Anreicherung der Artenvielfalt durch Ansaat, Mahdgutübertragung oder Heudrusch 4.2 - Zweischnitt-Wiesennutzung (Mittel- bis langfristig eventuell weitere Arten der Feuchtwiesen in die Fläche tragen, um die geschützte Feuchtwiese aufzuwerten. Die Mähwiesennutzung nicht vernachlässigen, den 1. Schnitt nicht zu spät erfolgen lassen, um die schutzwürdige Wiesenvegetation zu erhalten. Wasserstände im Gebiet nach Möglichkeit auf hohem Niveau halten.)

## Foto

**Fotodatei**                      6824\_70\_011013\_1.JPG  
**Bildbeschreibung**  
**Aufnahmerichtung**

**Fotodatei**  
**Bildbeschreibung**  
**Aufnahmerichtung**



## Teilflächenbeschreibung

<b>Teilflächentyp</b>		<b>Teilflächen-Nr.</b>	1
<b>Biotoptyp</b>	Seggen-, binsen- und/oder hochstaudenreiche Nasswiese nährstoffreicher Standorte (2000)	<b>Biotoptyp</b>	GNR
- <b>Zusatz</b>		- <b>gesetzl. Grundl.</b>	
<b>FFH-LRT</b>		<b>FFH-LRT</b>	
<b>Beschreibung</b>		<b>Entw.potential LRT</b>	
		<b>Hauptfläche</b>	Ja
		<b>Flächenanteil</b>	100 %
		<b>FFH-Unters.Fläche</b>	Nein
		<b>Saatgutfläche</b>	Nein

# Erhebungsbogen

**B**

<b>Projekt</b>	Biotopkartierung Hamburg	<b>Interne Nr.</b>	77332
		<b>DK5   DK5-GK</b>	<b>6824</b> 6826
<b>Handlungsbedarf</b>	Nein	<b>DK5 - Name</b>	Neuland-Ost
<b>Bearbeitung</b>	BRA	<b>Biotop-Nr.   alt</b>	<b>70</b> 82
<b>Räumliche Abbildung</b>	Fläche	<b>Kartierung</b>	01.10.2013
<b>Anzahl Abschnitte</b>	1	<b>Fläche / Länge [m<sup>2</sup>/m]</b>	20236,008
		<b>Breite (lineare Abb.) [m]</b>	

## Weitere Angaben

Merkmal	Wert
<b>Boden</b>	
Feuchte	7 - feucht
Reaktion	6 - schwach sauer
Stickstoffgehalt	6 - mäßig stickstoffarm bis stickstoffreich
<b>Standort, Relief</b>	
Belichtung	7 - halbsonnig
<b>Veg. - Zeigerwerte</b>	
Mahdverträglichkeit	7 - gut schnittverträglich
Futterwert	4 - mäßige Futterqualität
Anz. Giftpflanzen	3
Anz. Wechselfeuchtezeiger	10
Anz. Überschwemmungsz.	6
Anz. Magerkeitszeiger (N < 4)	5
Anteil Magerkeitszeiger (N < 4)	8 %
<b>Veg. - Soziologie</b>	
BfN Schlüssel	21.0.01 - Agrostietalia stoloniferae (Flut- und Feuchtpionierassen) 27.0.01 - Phragmitetalia (Röhrichte und Großseggenrieder) 30.0.01 - Molinietalia caeruleae (Feuchtwiesen)

## Zeigerwerte der Pflanzenartenliste (Auswertung)

<b>Standort</b>	<b>Belichtung</b>	halbsonnig	6,6
<b>Boden</b>	<b>Feuchte</b>	feucht	7,1
	<b>Stickstoff (N)</b>	mäßig stickstoffarm bis stickstoffreich	6,1
	<b>Reaktion</b>	schwach sauer	5,9
<b>Vegetation</b>	<b>Mahdverträglichkeit</b>	gut schnittverträglich	6,7
<b>Zeigerwerte</b>	<b>Futterwert</b>	mäßige Futterqualität	4,2
	<b>Wechselfeuchteanzeiger</b>		10
	<b>Giftpflanzen</b>		3
	<b>Überschw.anzeiger</b>		6

## Pflanzenartenliste

Gruppe / Pflanzenart	MS	M	W	Vs	St	PA	Ph	Sz	VS	V	G	cf	Rote Liste					
													§	HH	ND	SH	D	
<b>Tracheobionta (Gefäßpflanzen)</b>																		
Acorus calamus (Kalmus)	1	r		-	-													
Agrostis stolonifera (Ausläufer-Straußgras)	1	1		-	-													
Alopecurus geniculatus (Knick-Fuchsschwanz)	1	r		-	-													
Alopecurus pratensis (Wiesen-Fuchsschwanz)	1	2a		-	-													
Anthoxanthum odoratum (Gewöhnliches Ruchgras)	1	+		-	-													
Bromus hordeaceus (Weiche Trefle)	1	+		-	-													
Caltha palustris (Sumpf-Dotterblume)	1	r		-	-										3	3	V	V
Cardamine pratensis (Wiesen-Schaumkraut)	1	+		-	-													V
Carex acuta (Schlank-Segge)	1	1		-	-													V
Carex disticha (Zweizeilige Segge)	1	r		-	-													V
Carex nigra (Wiesen-Segge)	1	+		-	-													V

# Erhebungsbogen

**B**

<b>Projekt</b>	Biotopkartierung Hamburg	<b>Interne Nr.</b>	77332
		<b>DK5   DK5-GK</b>	<b>6824</b> 6826
<b>Handlungsbedarf</b>	Nein	<b>DK5 - Name</b>	Neuland-Ost
<b>Bearbeitung</b>	BRA	<b>Biotop-Nr.   alt</b>	<b>70</b> 82
<b>Räumliche Abbildung</b>	Fläche	<b>Kartierung</b>	01.10.2013
<b>Anzahl Abschnitte</b>	1	<b>Fläche / Länge [m<sup>2</sup>/m]</b>	20236,008
		<b>Breite (lineare Abb.) [m]</b>	

## Pflanzenartenliste

Gruppe / Pflanzenart	MS	M	W	Vs	St	PA	Ph	Sz	VS	V	G	cf	Rote Liste					
													§	HH	ND	SH	D	
Carex x elytroides (Bastard-Segge)	1	+		-	-												V	D
Cerastium holosteoides (Gewöhnliches Hornkraut)	1	r		-	-													
Dactylis glomerata (Wiesen-Knäuelgras)	1	r		-	-													
Deschampsia cespitosa (Rasen-Schmiele)	1	+		-	-													
Elymus repens (Gewöhnliche Quecke)	1	1		-	-													
Festuca pratensis (Wiesen-Schwingel)	1	r		-	-													
Festuca rubra (Rot-Schwingel)	1	+		-	-													
Glechoma hederacea (Gundermann)	1	r		-	-													
Glyceria fluitans (Flutender Schwaden)	1	1		-	-													
Glyceria maxima (Wasser-Schwaden)	1	r		-	-													
Holcus lanatus (Wolliges Honiggras)	1	1		-	-													
Iris pseudacorus (Gelbe Schwertlilie)	1	r		-	-												b	
Juncus effusus (Flatter-Binse)	1	+		-	-													
Lysimachia nummularia (Pfennigkraut)	1	r		-	-													
Lysimachia vulgaris (Gewöhnlicher Gilbweiderich)	1	r		-	-													
Persicaria amphibia (Wasser-Knöterich)	1	r		-	-													
Phalaris arundinacea (Rohr-Glanzgras)	1	1		-	-													
Poa trivialis (Gewöhnliches Rispengras)	1	2a		-	-													
Potentilla anserina (Gänse-Fingerkraut)	1	r		-	-													
Ranunculus repens (Kriechender Hahnenfuß)	1	2a		-	-													
Rumex acetosa (Großer Sauerampfer)	1	+		-	-													
Rumex crispus (Krauser Ampfer)	1	r		-	-													
Vicia angustifolia (Schmalblättrige Wicke)	1	r		-	-													
<b>Anzahl Rote Liste Arten</b>													<b>3</b>	<b>1</b>	<b>6</b>	<b>2</b>		
<b>Anzahl Arten</b>													<b>34</b>					

MS: Mengensystem; M: Mengenangabe, W: Bewertung der Art (FFH-Monitoring), Vs: Vegetationsschicht, St: Status, PA: Autor Phänologie; Ph: Phänologie, Sz: Soziabilität, VS: Vitalitätssystem; V: Vitalität, G: Geschlecht, cf: unsichere Bestimmung, §: Schutz nach BNatSchG, HH: Rote Liste Hamburg, Nds: Rote Liste Niedersachsen, SH: Rote Liste Schleswig-Holstein, D: Rote Liste Deutschland