

# Erhebungsbogen

**B**

<b>Projekt</b>	Biotopkartierung Hamburg		<b>Interne Nr.</b>	77330
			<b>DK5   DK5-GK</b>	<b>6824</b> 6826
<b>Handlungsbedarf</b>	Nein		<b>DK5 - Name</b>	Neuland-Ost
<b>Bearbeitung</b>	BRA	<b>Kopie</b>	Nein	<b>Biotop-Nr.   alt</b>
<b>Räumliche Abbildung</b>	Fläche			<b>67</b> 79
<b>Anzahl Abschnitte</b>	7			<b>Kartierung</b>
				16.10.2013
				<b>Fläche / Länge [m<sup>2</sup>/m]</b>
				20716,104
				<b>Breite (lineare Abb.) [m]</b>

<b>Gesetzlicher Schutz</b>	<b>§ 30 (2) 6.3 Wattflächen</b>	<b>Schutz nur teilweise</b>	<b>Nein</b>
----------------------------	---------------------------------	-----------------------------	-------------

<b>Gesamtbewertung</b>	7	Besonders wertvoll
– <b>Alter</b>	6	Biotop mittleren Alters, 50 bis 100 Jahre
– <b>Belastungsgrad</b>	7	Flächenhaft geringe oder Vorbelastung mit schwachem Einfluß
– <b>Ökolog. Funktion</b>	7	Sehr hohe Bedeutung in einem Biotopkomplex, für den lokalen Biotopverbund oder als Puffer
– <b>Seltenheit</b>	8	Sehr seltener Biotoptyp, hohe Anteile seltener oder bedrohter Pflges., gesättigtes Artenspektrum, RL-Arten

## Bestandsbeschreibung

Ehemalige Hafenbecken, Unterbrechung in der Steinpackung der Elbe und etwas weiter in das Land hineinreichende Buchten, die vollständig der Tide ausgesetzt sind, bis an den Rand der Elbe bei Ebbe trockenfallen und bei Flut wassergefüllt sind. In diesen Bereichen hat sich Sand- und Schlickwatt gebildet mit Übergängen zu den benachbarten Steinpackungen, die in diesen Bereichen jedoch offenbar nicht instandgehalten oder auch z.T. beseitigt worden sind, jedenfalls mit relativ naturnahen Übergängen zu den benachbarten Röhrichten und zerfallenden Resten der ehemaligen Steinschüttungen. Das Sediment ist im oberen Teil sandig, im unteren Teil deutlich schlickig, offenbar von Kleinorganismen besiedelt, im oberen Teil auch von Grünalgen besetzt. Der Übergang zu den benachbarten Röhrichten ist aufgrund der früheren, dichteren Steinpackung immer noch relativ abrupt. Hier steigt das Gelände um rund 3 m an.

## Vorkommen an Biotoptypen

1	TF	Typ	HF	F.Anteil
2	BTYP	Biotoptyp	- gesetzl. Grundl.	
3	Zusatz	Zusatz zum Biotoptypen		
4	LRT	Lebensraumtyp		
1	1		Ja	100 %
2	FWO	Flusswatt, ohne Bewuchs (2000)		

## Räumliche Lage

<b>Lagebeschreibung</b>	Südufer der Elbe östlich der A1			
<b>Nachbarnutzung/en</b>	Röhrichte, Steinpackungen, dauerhaft Wasser führende Teile der Elbe			
<b>Rechtswert (X)</b>	568033	<b>Hochwert (Y)</b>	5925413	
<b>Bezirk</b>	Harburg	<b>Naturraum</b>	Hooper Hoch- und Sietland (673.20)	
<b>Stadtteil (OT-Nr.)</b>	Neuland (703)	<b>Gemarkung</b>	Neuland (718)	
<b>Digitaler Grünplan</b>	<input type="checkbox"/> <b>Hafengesamtgebiet</b>	<input checked="" type="checkbox"/> <b>Ramsargebiet</b>	<input type="checkbox"/> <b>EG-Vogelschutzgeb.</b>	<input type="checkbox"/>
<b>Ausgleichsflächen</b>	<input checked="" type="checkbox"/> <b>Biosphärenreservat</b>	<input type="checkbox"/> <b>Nationalpark</b>	<input type="checkbox"/>	
<b>NSG / ND / LSG</b>	LSG Hamburger Elbe [ HH-2051 / Anteil: 39% ], NSG Schweenssand [ HH-706 / Anteil: 61% ]			
<b>FFH-GEBIET</b>	Hamburger Untere Elbe [ DE 2526-305 / Anteil: 39% ], Heuckenlock/Schweenssand [ DE 2526-302 / Anteil: 61% ]			
<b>Wasserschutzgebiet</b>				

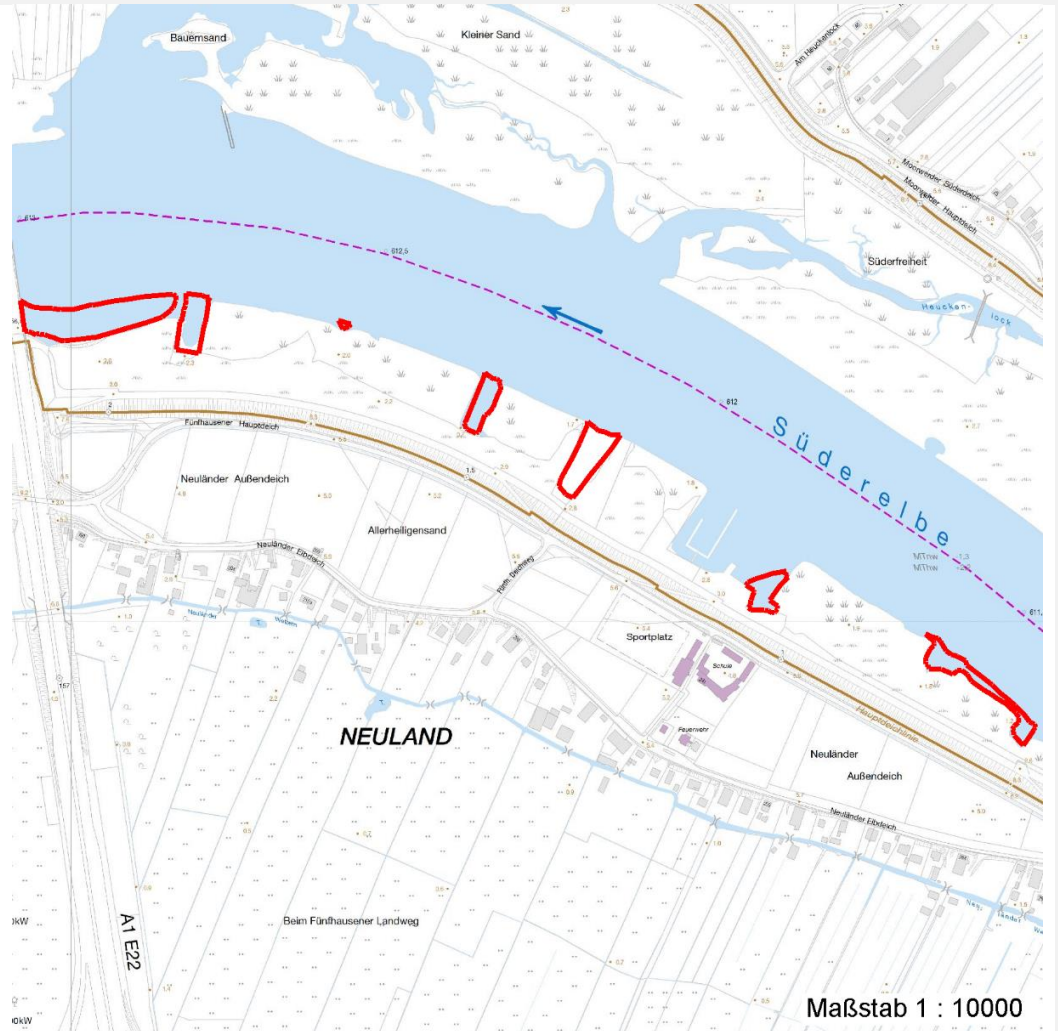
# Erhebungsbogen

**B**

<b>Projekt</b>	Biotopkartierung Hamburg		<b>Interne Nr.</b>	77330
			<b>DK5   DK5-GK</b>	6824      6826
			<b>DK5 - Name</b>	Neuland-Ost
<b>Handlungsbedarf</b>	Nein		<b>Biotop-Nr.   alt</b>	67      79
<b>Bearbeitung</b>	BRA	<b>Kopie</b>	Nein	<b>Kartierung</b>
<b>Räumliche Abbildung</b>	Fläche			16.10.2013
<b>Anzahl Abschnitte</b>	7			<b>Fläche / Länge [m<sup>2</sup>/m]</b>
				20716,104
				<b>Breite (lineare Abb.) [m]</b>

## Räumliche Lage

### Karte



## Weitere Erhebungsbögen

Interne Nr.	Interne Nr. Zuordnung	DK5	Biotop-Nr.	Kartierung	Zuordnung	DK5 (GK)	Biotop-Nr. (alt)
77330	36421	6824	67	26.09.1998	K	6826	79
77330	36495	6824	67	06.10.2006	K	6826	79

Zuordnung: N = nachfolgende Kartierung, K = weitere Kartierungen (zeitlich vorher oder nachher)

## Foto

Interne Nr.	Index	Dateiname	Aufnahmerichtung
36460	0	6824_67_161013_1.JPG	
36461	0	6824_67_161013_2.JPG	
36462	0	6824_67_161013_3.JPG	
36463	0	6824_67_161013_4.JPG	

<b>Projekt</b>	Biotopkartierung Hamburg	<b>Interne Nr.</b>	77330
<b>Handlungsbedarf</b>	Nein	<b>DK5   DK5-GK</b>	<b>6824</b> 6826
<b>Bearbeitung</b>	BRA	<b>DK5 - Name</b>	Neuland-Ost
<b>Räumliche Abbildung</b>	Fläche	<b>Biotop-Nr.   alt</b>	<b>67</b> 79
<b>Anzahl Abschnitte</b>	7	<b>Kartierung</b>	16.10.2013
		<b>Fläche / Länge [m<sup>2</sup>/m]</b>	20716,104
		<b>Breite (lineare Abb.) [m]</b>	

Weitere Angaben

Merkmal	Wert
<b>Auswertung</b>	
Gefährdung/ Einflüsse	Aktuell keine erkennbar.
Wertgesichtspunkte	Bereicherung der Uferlinie, Verbesserung der Dynamik im Auwaldbereich (von den Hafenbecken aus ist auch die Entstehung von Prielen in die benachbarten Röhrichte und Auwaldbereiche hinein erkennbar).
zoologisch bedeutsame Strukturen	Watt
Bedeutung für Tiergruppe	Fische
	Vögel
Maßnahmen	Die Becken sollten weiterhin der vollständig natürlichen Sukzession überlassen werden, weitere Einflüsse sind nicht notwendig. Lediglich dort, wo noch geschlossene Steinpackungen vorhanden sind, können diese in den Hafenbecken bevorzugt vollständig entfernt werden, da diese auch zur Sicherung der Fahrrinne wenig Bedeutung haben dürften; mitunter gibt es Reste von künstlichem verbaut (Fließmatten), die ebenfalls entfernt werden sollten

Foto

<b>Fotodatei</b>	6824_67_161013_1.JPG	<b>Fotodatei</b>	6824_67_161013_2.JPG
<b>Bildbeschreibung</b>		<b>Bildbeschreibung</b>	
<b>Aufnahmerichtung</b>		<b>Aufnahmerichtung</b>	





## Erhebungsbogen

**B**

<b>Projekt</b>	Biotopkartierung Hamburg	<b>Interne Nr.</b>	77330
		<b>DK5   DK5-GK</b>	<b>6824</b> 6826
<b>Handlungsbedarf</b>	Nein	<b>DK5 - Name</b>	Neuland-Ost
<b>Bearbeitung</b>	BRA	<b>Biotop-Nr.   alt</b>	<b>67</b> 79
<b>Räumliche Abbildung</b>	Fläche	<b>Kartierung</b>	16.10.2013
<b>Anzahl Abschnitte</b>	7	<b>Fläche / Länge [m<sup>2</sup>/m]</b>	20716,104
		<b>Breite (lineare Abb.) [m]</b>	

### Foto

**Fotodatei**      6824\_67\_161013\_3.JPG

**Bildbeschreibung**  
**Aufnahmerichtung**



**Fotodatei**      6824\_67\_161013\_4.JPG

**Bildbeschreibung**  
**Aufnahmerichtung**



### Teilflächenbeschreibung

<b>Teilflächentyp</b>		<b>Teilflächen-Nr.</b>	1
<b>Biotoptyp</b>	Flusswatt, ohne Bewuchs (2000)	<b>Biotoptyp</b>	FWO
- Zusatz		- gesetzl. Grundl.	
<b>FFH-LRT</b>		<b>FFH-LRT</b>	
<b>Beschreibung</b>		<b>Entw.potential LRT</b>	
		<b>Hauptfläche</b>	Ja
		<b>Flächenanteil</b>	100 %
		<b>FFH-Unters.Fläche</b>	Nein
		<b>Saatgutfläche</b>	Nein