

Erhebungsbogen

B

Projekt	Biotopkartierung Hamburg	Interne Nr.	77321
		DK5 DK5-GK	6824 6826
		DK5 - Name	Neuland-Ost
Handlungsbedarf	Nein	Biotop-Nr. alt	52 54
Bearbeitung	BRA	Kartierung	18.10.2013
Räumliche Abbildung	Fläche	Fläche / Länge [m²/m]	6654,6738
Anzahl Abschnitte	1	Breite (lineare Abb.) [m]	

Gesetzlicher Schutz	§ 30 (2) 2.5 Binsen- und seggenreiche Nasswiesen	Schutz nur teilweise	Nein
----------------------------	---	-----------------------------	-------------

Gesamtbewertung	8	Hochgradig wertvoll
– Alter	8	Biotop hohen Alters, 200 bis 500 Jahre
– Belastungsgrad	7	Flächenhaft geringe oder Vorbelastung mit schwachem Einfluß
– Ökolog. Funktion	8	Wertbestimmender Bestandteil eines wertvollen Biotopkomplexes oder für den regionalen Biotopverbund.
– Seltenheit	8	Sehr seltener Biotoptyp, hohe Anteile seltener oder bedrohter Pflges., gesättigtes Artenspektrum, RL-Arten

Bestandsbeschreibung

Gelentlich gemähter Teil der Röhrichtflächen, in 2013 mit einer frühen Mahd, derzeit sind die Schilfröhrichte etwas zerstreut über die Fläche auf rund 1 m Höhe wieder aufgewachsen. Dazwischen ist eine grünlandartige Vegetation vorhanden mit sehr hohen Anteilen von Flutrasenarten, v.a. Kriechendem Hahnenfuß und Ausläufer-Straußgras. Dazwischen kommt recht viel Sumpf-Vergiss-Meinnicht vor. Teilflächen sind jetzt - bei Ebbe - noch wasserüberstaut und von einer Wassersternart durchwachsen. Insgesamt ist der Aufwuchs mäßig artenreich. Die Fläche ist in der Vergangenheit freigehalten worden, um Bestände der Schachblume zu erhalten. Diese ist zum Kartierzeitpunkt nicht mehr zu sehen, aber gemäß Mitteilungen des NABU unverändert vorhanden. Der Bereich wird offenbar auch jagdlich genutzt. Es sind Hochsitze aufgestellt worden. Ein Teil der Vegetation entspricht eher Röhrichten als einer Grünlandvegetation. Die Mahd dürfte sich als schwieriger erweisen. Die gemähten Bereiche haben offenbar im Verlauf der Jahre unterschiedliche Ausmaße. Der in 2013 gemähte Streifen ist schmäler als die im Luftbild erkennbare, von Mahd zeitweilig beeinflusste Fläche.

Vorkommen an Biotoptypen

1	TF	Typ	HF	F.Anteil
2	BTYP	Biotoptyp		- gesetzl. Grundl.
3	Zusatz	Zusatz zum Biotoptypen		
4	LRT	Lebensraumtyp		
1	1		Ja	100 %
2	GFR	Seggen- und binsenarme Feucht- oder Nasswiese nährstoffreicher Standorte (2000)		

Räumliche Lage

Lagebeschreibung	Innerhalb der Röhrichtflächen am Heuckenlock		
Nachbarnutzung/en	Tiederöhricht, Auwald		
Rechtswert (X)	568779	Hochwert (Y)	5925675
Bezirk	Hamburg-Mitte	Naturraum	Elbinsel Wilhelmsburg (673.01)
Stadtteil (OT-Nr.)	Wilhelmsburg (135)	Gemarkung	Moorwerder (145)
Digitaler Grünplan	<input type="checkbox"/> Hafengesamtgebiet	<input type="checkbox"/> Ramsargebiet	<input type="checkbox"/> EG-Vogelschutzgeb.
Ausgleichsflächen	<input type="checkbox"/> Biosphärenreservat	<input type="checkbox"/> Nationalpark	<input type="checkbox"/>
NSG / ND / LSG	NSG Heuckenlock [HH-702 / Anteil : 100%]		
FFH-GEBIET	Heuckenlock/Schweenssand [DE 2526-302 / Anteil : 100%]		
Wasserschutzgebiet			

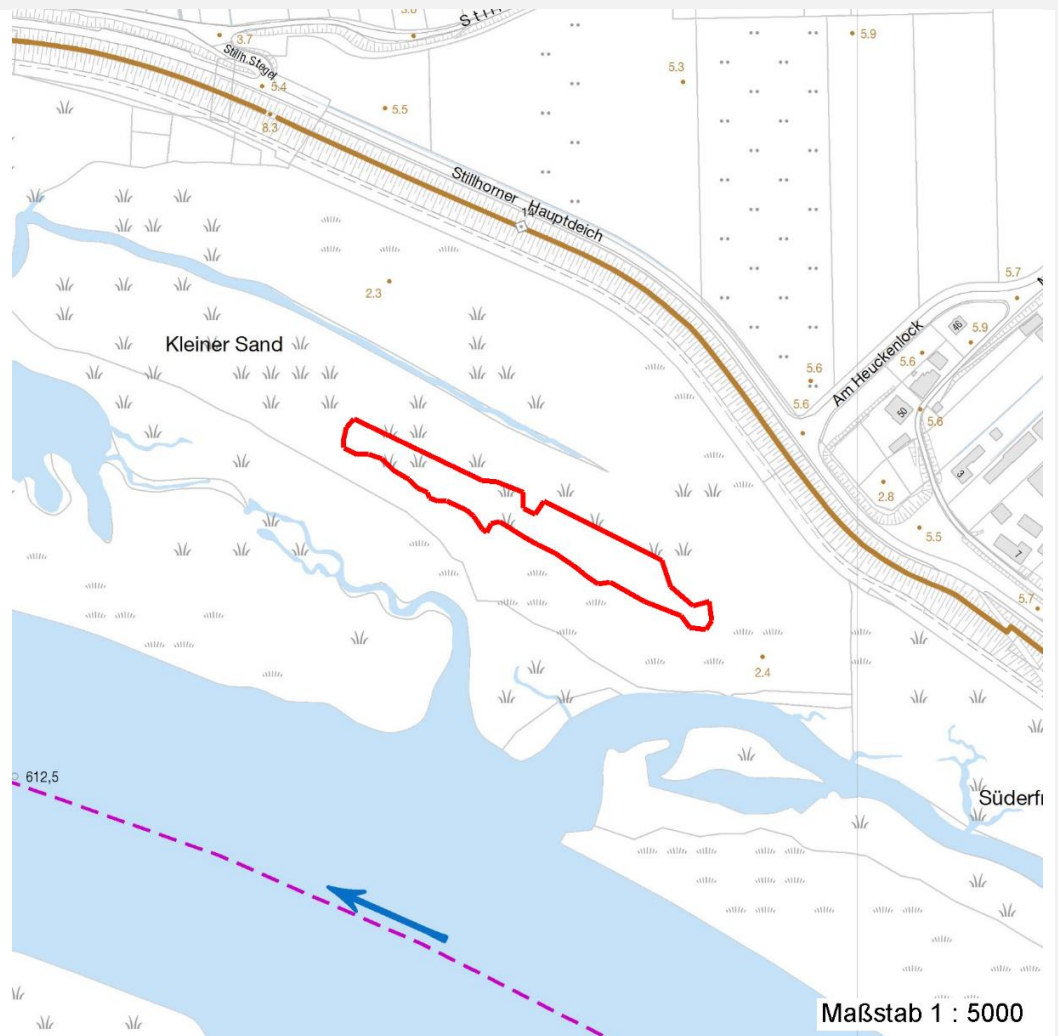
Erhebungsbogen

B

Projekt	Biotopkartierung Hamburg	Interne Nr.	77321
		DK5 DK5-GK	6824 6826
		DK5 - Name	Neuland-Ost
Handlungsbedarf	Nein	Biotop-Nr. alt	52 54
Bearbeitung	BRA	Kartierung	18.10.2013
Räumliche Abbildung	Fläche	Fläche / Länge [m²/m]	6654,6738
Anzahl Abschnitte	1	Breite (lineare Abb.) [m]	

Räumliche Lage

Karte



Weitere Erhebungsbögen

Interne Nr.	Interne Nr. Zuordnung	DK5	Biotop-Nr.	Kartierung	Zuordnung	DK5 (GK)	Biotop-Nr. (alt)
77321	36450	6824	52	08.05.1998	K	6826	54

Zuordnung: N = nachfolgende Kartierung, K = weitere Kartierungen (zeitlich vorher oder nachher)

Foto

Interne Nr.	Index	Dateiname	Aufnahmerichtung
36486	0	6824_52_181013_1.JPG	
36487	0	6824_52_181013_2.JPG	
36488	0	6824_52_181013_3.JPG	
36489	0	6824_52_181013_4.JPG	
36490	0	6824_52_181013_5.JPG	
36491	0	6824_52_181013_6.JPG	
36492	0	6824_52_181013_7.JPG	

Erhebungsbogen

B

Projekt	Biotopkartierung Hamburg	Interne Nr.	77321
Handlungsbedarf	Nein	DK5 DK5-GK	6824 6826
Bearbeitung	BRA	DK5 - Name	Neuland-Ost
Räumliche Abbildung	Fläche	Biotop-Nr. alt	52 54
Anzahl Abschnitte	1	Kartierung	18.10.2013
		Fläche / Länge [m²/m]	6654,6738
		Breite (lineare Abb.) [m]	

Weitere Angaben

Merkmal	Wert
Auswertung	
Gefährdung/ Einflüsse	Durch die Mahd und die Jagd wird eine Störung in einen sonst sehr großflächig ungestörten Bereich getragen. Es gibt eine Zufahrt zu der Fläche, die für Maschinen freigehalten wird und an den nördlich verlaufenden Deich anschließt. Diese ist zudem Ursache für in das Gebiet hineinreichende Störungen.
Wertgesichtspunkte	Floristische Bereicherung des Gebietes. Vorkommen eines größeren Bestandes der Schachblume
Maßnahmen	Es sollte überlegt werden, die Mahd und die jagdliche Nutzung der Flächen vollständig einzustellen, da hier die Chance besteht, einen Bereich vollständig unbeeinflusst zu lassen. Mahd und Jagd in diesem Gebiet sind naturschutzfachlich fragwürdige Störungen. Auf Vorkommen von Schachblume kann eventuell verzichtet werden, da diese ohnehin nicht Bestandteil der natürlichen Vegetation des Gebietes ist. eventuell ist eine Verlagerung der Bestände in deichnäher gelegene Grünlandflächen möglich. Die Jagd im Gebiet sollte in jedem Fall vollständig unterlassen werden, jagdspezifische Einrichtungen sind zu entfernen

Foto

Fotodatei 6824_52_181013_1.JPG
Bildbeschreibung
Aufnahmerichtung



Fotodatei 6824_52_181013_2.JPG
Bildbeschreibung
Aufnahmerichtung



Erhebungsbogen

B

Projekt	Biotopkartierung Hamburg	Interne Nr.	77321
		DK5 DK5-GK	6824 6826
Handlungsbedarf	Nein	DK5 - Name	Neuland-Ost
Bearbeitung	BRA	Biotop-Nr. alt	52 54
Räumliche Abbildung	Fläche	Kartierung	18.10.2013
Anzahl Abschnitte	1	Fläche / Länge [m²/m]	6654,6738
		Breite (lineare Abb.) [m]	

Foto

Fotodatei 6824_52_181013_3.JPG
Bildbeschreibung
Aufnahmerichtung



Fotodatei 6824_52_181013_4.JPG
Bildbeschreibung
Aufnahmerichtung



Teilflächenbeschreibung

Teilflächentyp		Teilflächen-Nr.	1
Biotoptyp	Seggen- und binsenarme Feucht- oder Nasswiese nährstoffreicher Standorte (2000)	Biotoptyp	GFR
- Zusatz		- gesetzl. Grundl.	
FFH-LRT		FFH-LRT	
Beschreibung		Entw.potential LRT	
		Hauptfläche	Ja
		Flächenanteil	100 %
		FFH-Unters.Fläche	Nein
		Saatgutfläche	Nein

Erhebungsbogen

B

Projekt	Biotopkartierung Hamburg	Interne Nr.	77321
		DK5 DK5-GK	6824 6826
Handlungsbedarf	Nein	DK5 - Name	Neuland-Ost
Bearbeitung	BRA	Biotop-Nr. alt	52 54
Räumliche Abbildung	Fläche	Kartierung	18.10.2013
Anzahl Abschnitte	1	Fläche / Länge [m²/m]	6654,6738
		Breite (lineare Abb.) [m]	

Weitere Angaben

Merkmal	Wert
Boden	
Feuchte	9 - sehr naß
Reaktion	7 - neutral
Stickstoffgehalt	6 - mäßig stickstoffarm bis stickstoffreich
Standort, Relief	
Belichtung	7 - halbsonnig
Veg. - Zeigerwerte	
Mahdverträglichkeit	6 - mäßig bis gut schnittverträglich (erster Schnitt nicht vor Mitte Juni)
Futterwert	3 - geringwertiges Futter
Anz. Giftpflanzen	3
Anz. Wechselfeuchtezeiger	5
Anz. Überschwemmungsz.	13
Anz. Magerkeitszeiger (N < 4)	0
Anteil Magerkeitszeiger (N < 4)	0 %
Veg. - Soziologie	
BfN Schlüssel	21.0.01 - Agrostietalia stoloniferae (Flut- und Feuchtpionierassen) 27 - Phragmitetea (Röhrichte und Großseggenieder) 30.0.01.02 - Calthion (gedüngte Feuchtwiesen)

Zeigerwerte der Pflanzenartenliste (Auswertung)

Standort	Belichtung	halbsonnig	7
Boden	Feuchte	sehr naß	8,5
	Stickstoff (N)	mäßig stickstoffarm bis stickstoffreich	6,3
	Reaktion	neutral	7
Vegetation	Mahdverträglichkeit	mäßig bis gut schnittverträglich (erster Schnitt nicht vor Mitte Juni)	5,9
Zeigerwerte	Futterwert	geringwertiges Futter	3,5
	Wechselfeuchteanzeiger		5
	Giftpflanzen		3
	Überschw.anzeiger		13

Pflanzenartenliste

Gruppe / Pflanzenart	MS	M	W	Vs	St	PA	Ph	Sz	VS	V	G	cf	§	Rote Liste			
														HH	ND	SH	D
Tracheobionta (Gefäßpflanzen)																	
Agrostis stolonifera (Ausläufer-Straußgras)	7	h		-	-												
Alisma plantago-aquatica (Gewöhnlicher Froschlöffel)	7	z		-	-												
Angelica archangelica (Echte Engelwurz)	7	w		-	-												
Berula erecta (Aufrechte Berle)	7	w		-	-												
Callitriche palustris (Sumpf-Wasserstern)	7	z		-	-								D		3		
Callitriche palustris agg. (Artengruppe Sumpf-Wasserstern)	7	z		-	-										3		
Carex acuta (Schlank-Segge)	7	w		-	-										V		
Carex disticha (Zweizeilige Segge)	7	z		-	-								V		V		
Cirsium oleraceum (Kohl-Kratzdistel)	7	w		-	-												
Filipendula ulmaria (Mädesüß)	7	w		-	-												

Erhebungsbogen

B

Projekt	Biotopkartierung Hamburg		Interne Nr.	77321	
			DK5 DK5-GK	6824	6826
Handlungsbedarf	Nein		DK5 - Name	Neuland-Ost	
Bearbeitung	BRA	Kopie	Nein	Biotop-Nr. alt	52 54
Räumliche Abbildung	Fläche			Kartierung	18.10.2013
Anzahl Abschnitte	1			Fläche / Länge [m²/m]	6654,6738
				Breite (lineare Abb.) [m]	

Pflanzenartenliste

Gruppe / Pflanzenart	MS	M	W	Vs	St	PA	Ph	Sz	VS	V	G	cf	Rote Liste					
													§	HH	ND	SH	D	
Fritillaria meleagris (Schachblume)	7	w		-	-								b	1	3	1	3	
Galium palustre (Sumpflabkraut)	7	z		-	-													
Glyceria fluitans (Flutender Schwaden)	7	w		-	-													
Glyceria maxima (Wasser-Schwaden)	7	z		-	-													
Holcus lanatus (Wolliges Honiggras)	7	w		-	-													
Juncus effusus (Flatter-Binse)	7	w		-	-													
Lycopus europaeus (Gewöhnlicher Wolfstrapp)	7	w		-	-													
Mentha aquatica (Wasser-Minze)	7	w		-	-													
Myosotis scorpioides (Sumpf-Vergissmeinnicht)	7	h		-	-												V	
Nasturtium officinale (Echte Brunnenkresse)	7	h		-	-													
Oenanthe conioides (Schierlings-Wasserfenchel)	7	w		-	-							X	b	1	1	1	1	
Phalaris arundinacea (Rohr-Glanzgras)	7	w		-	-													
Phragmites australis (Schilf)	7	h		-	-													
Poa palustris (Sumpf-Rispengras)	7	z		-	-													
Poa trivialis (Gewöhnliches Rispengras)	7	h		-	-													
Ranunculus repens (Kriechender Hahnenfuß)	7	h		-	-													
Ranunculus sceleratus (Gift-Hahnenfuß)	7	w		-	-													
Rumex crispus (Krauser Ampfer)	7	w		-	-													
Rumex maritimus (Strand-Ampfer)	7	w		-	-												V	
Rumex obtusifolius (Stumpfblättriger Ampfer)	7	w		-	-													
Salix alba (Silber-Weide)	7	w		-	-													
Senecio paludosus (Sumpf-Greiskraut)	7	w		-	-										2	2	2	3
Symphytum officinale (Echter Beinwell)	7	w		-	-													
Typha latifolia (Breitblättriger Rohrkolben)	7	w		-	-													
Urtica dioica (Große Brennessel)	7	w		-	-													
Veronica beccabunga (Bachbungen-Ehrenpreis)	7	z		-	-													
Anzahl Rote Liste Arten													5	4	8	3		
Anzahl Arten													36					

MS: Mengensystem; M: Mengenangabe, W: Bewertung der Art (FFH-Monitoring), Vs: Vegetationsschicht, St: Status, PA: Autor Phänologie; Ph: Phänologie, Sz: Soziabilität, VS: Vitalitätssystem; V: Vitalität, G: Geschlecht, cf: unsichere Bestimmung, §: Schutz nach BNatSchG, HH: Rote Liste Hamburg, Nds: Rote Liste Niedersachsen, SH: Rote Liste Schleswig-Holstein, D: Rote Liste Deutschland