

Erhebungsbogen

B

Projekt	FFH-Monitoring	Interne Nr.	77467
		DK5 DK5-GK	6824 6826
		DK5 - Name	Neuland-Ost
Handlungsbedarf	Nein	Biotop-Nr. alt	210 503
Bearbeitung	OBS	Kartierung	09.08.2013
Räumliche Abbildung	Fläche	Fläche / Länge [m²/m]	23802,7083
Anzahl Abschnitte	1	Breite (lineare Abb.) [m]	

Gesetzlicher Schutz	§ 30 (2) 4.3 Auwälder	Schutz nur teilweise	Nein
----------------------------	-----------------------	-----------------------------	-------------

Gesamtbewertung	8	Hochgradig wertvoll
– Alter	7	Biotop hohen Alters, 100 bis 200 Jahre
– Belastungsgrad	8	geringe örtliche oder punktuelle Belastung
– Ökolog. Funktion	9	Herausragender Bestandteil eines wertvollen Biotopkomplexes oder für den regionalen Biotopverbund.
– Seltenheit	8	Sehr seltener Biotoptyp, hohe Anteile seltener oder bedrohter Pflges., gesättigtes Artenspektrum, RL-Arten

Bestandsbeschreibung

Auwald im NSG Heuckenlock auf einer "Insel". Das Ufer an der Elbe ist nur (noch?) teilweise mit einer Steinschüttung vollständig befestigt, über weite Strecken ist eine Befestigung nur im unteren Teil der Böschung vorhanden. Es ist daher überwiegend ein breiter Sandstrand mit sehr weichem Sand vorhanden. Das Ufer ist weitgehend ungeschützt Wind und Wellen ausgesetzt. Dies hat zu einer deutlichen Erosion des sandigen Uferwalls geführt (Abtrag ca. 0,5 m), mehrere Bäume weisen frei gespülte Wurzeln auf, einige Gehölze sind bereits umgefallen und liegen in der Böschung. Landseitig wird anscheinend vermehrt Sand aufgespült, die dortigen Standorte des Schierlings-Wasserfenchels sind hierdurch gefährdet. Auf dem Uferwall stocken zahlreiche alte, ehemals gepflanzte Hybrid-Pappeln, kleinflächig auch Balsam-Pappel. In der zweiten Baumschicht sind hier regelmäßig Eschen vorhanden. Landseitig auf niedriger gelegenen Gelände wird der Bestand von Baum- und tlw. Strauchweiden geprägt. Dieser Bereich mit meist schllickigem Boden wird in großen Teilen regelmäßig überflutet. Aufgrund vieler umgestürzter Bäume ist der Bestand in Teilen sehr licht, die Weiden sind zumeist mehrstämmig wieder ausgetrieben. Die Krautschicht ist auwaldtypisch ausgebildet, der Neophyt Drüsiges Springkraut ist regelmäßig, aber insgesamt mit geringen Deckungsanteilen vertreten, kleinflächig bildet die Pflanze aber auf aufgeschwemmtem Sand Dominanzbestände.

Als besondere Gefährdung ist die Ufererosion hervorzuheben, die durch landseitige Verlagerung der Uferlinie langfristig zu einem Flächenverlust führen wird.

Vorkommen an Biototypen

1	TF	Typ	HF	F.Anteil
2	BTYP	Biototyp	- gesetzl. Grundl.	
3	Zusatz	Zusatz zum Biototypen		
4	LRT	Lebensraumtyp		
1	1		Ja	100 %
2	WWT	Tide-Weiden-Auwald (2000)		
3	XXX	keine Angabe (XXX)		
4	91E0*	Bach-Erlen-Eschenwälder und Erlen-Eschen-Quellwälder (einschl. Weichholzauwälder)		

Räumliche Lage

Lagebeschreibung	Nördliches Elbufer; NSG Heuckenlock östlich der A1		
Nachbarnutzung/en	Röhricht, Elbe		
Rechtswert (X)	568507	Hochwert (Y)	5925618
Bezirk	Hamburg-Mitte	Naturraum	Elbinsel Wilhelmsburg (673.01)
Stadtteil (OT-Nr.)	Wilhelmsburg (135)	Gemarkung	Moorwerder (145)
Digitaler Grünplan	<input type="checkbox"/> Hafengesamtgebiet	<input type="checkbox"/> Ramsargebiet	<input type="checkbox"/> EG-Vogelschutzgeb.
Ausgleichsflächen	<input type="checkbox"/> Biosphärenreservat	<input type="checkbox"/> Nationalpark	<input type="checkbox"/>
NSG / ND / LSG	NSG Heuckenlock [HH-702 / Anteil: 100%]		
FFH-GEBIET	Heuckenlock/Schweenssand [DE 2526-302 / Anteil: 100%]		

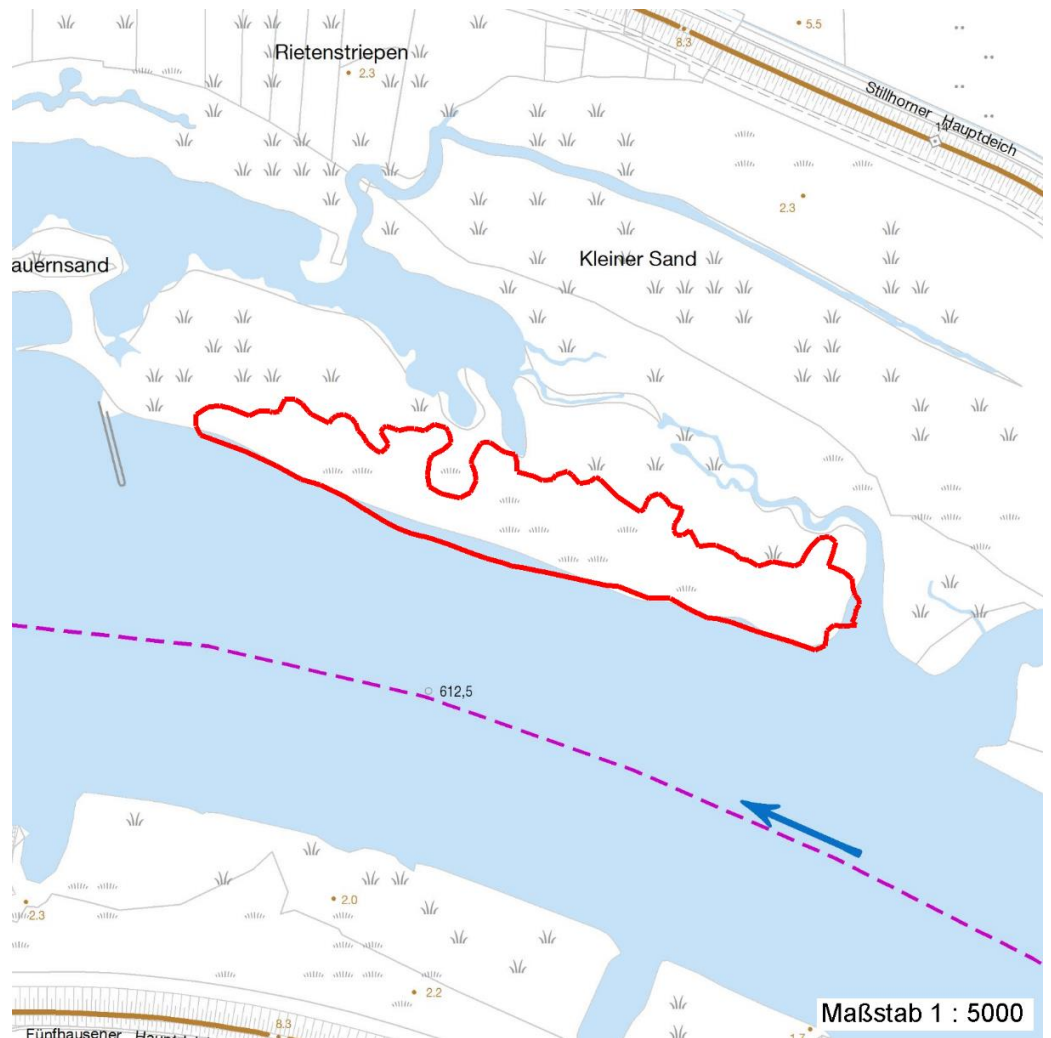
Erhebungsbogen

B

Projekt	FFH-Monitoring	Interne Nr.	77467
		DK5 DK5-GK	6824 6826
		DK5 - Name	Neuland-Ost
Handlungsbedarf	Nein	Biotop-Nr. alt	210 503
Bearbeitung	OBS	Kartierung	09.08.2013
Räumliche Abbildung	Fläche	Fläche / Länge [m²/m]	23802,7083
Anzahl Abschnitte	1	Breite (lineare Abb.) [m]	

Räumliche Lage

Wasserschutzgebiet Karte



Weitere Erhebungsbögen

Interne Nr.	Interne Nr. Zuordnung	DK5	Biotop-Nr.	Kartierung	Zuordnung	DK5 (GK)	Biotop-Nr. (alt)
77467	36306	6824	50	03.10.2006	<	6826	52
77467	70810	6824	464	16.06.2004	<	6826	1002

Zuordnung: N = nachfolgende Kartierung, K = weitere Kartierungen (zeitlich vorher oder nachher)

Foto

Interne Nr.	Index	Dateiname	Aufnahmerichtung
32350	0	6824_210_090813_1.JPG	
32351	0	6824_210_090813_2.JPG	
32352	0	6824_210_090813_3.JPG	
32353	0	6824_210_090813_4.JPG	
32354	0	6824_210_090813_5.JPG	
32355	0	6824_210_090813_6.JPG	

25.09.2022

Seite 2 von 9

Erhebungsbogen

B

Projekt	FFH-Monitoring	Interne Nr.	77467
		DK5 DK5-GK	6824 6826
Handlungsbedarf	Nein	DK5 - Name	Neuland-Ost
Bearbeitung	OBS	Biotop-Nr. alt	210 503
Räumliche Abbildung	Fläche	Kartierung	09.08.2013
Anzahl Abschnitte	1	Fläche / Länge [m²/m]	23802,7083
		Breite (lineare Abb.) [m]	

Foto

Interne Nr.	Index	Dateiname	Aufnahmerichtung
32356	0	6824_210_090813_7.JPG	
32357	0	6824_210_090813_8.JPG	
32358	0	6824_210_090813_9.JPG	
32359	0	6824_210_090813_10.JPG	
32360	0	6824_210_090813_11.JPG	
32361	0	6824_210_090813_12.JPG	
32362	0	6824_210_090813_13.JPG	
32363	0	6824_210_090813_14.JPG	
32364	0	6824_210_090813_15.JPG	
32365	0	6824_210_090813_16.JPG	

Weitere Angaben

Merkmal	Wert
Auswertung	
Gefährdung/ Einflüsse	nichtheimische Gehölze; starke Erosion an der Elbe
Wertgesichtspunkte	großflächig zusammenhängender, naturnaher Biotopkomplex, weitgehend ungestört, als Lebensraum für zahlreiche Tier- und Pflanzenarten geeignet.
Maßnahmen	Flächen weiterhin der natürlichen Entwicklung überlassen

Foto

Fotodatei	6824_210_090813_1.JPG	Fotodatei	6824_210_090813_2.JPG
Bildbeschreibung		Bildbeschreibung	
Aufnahmerichtung		Aufnahmerichtung	



Erhebungsbogen

B

Projekt	FFH-Monitoring	Interne Nr.	77467
		DK5 DK5-GK	6824 6826
Handlungsbedarf	Nein	DK5 - Name	Neuland-Ost
Bearbeitung	OBS	Biotop-Nr. alt	210 503
Räumliche Abbildung	Fläche	Kartierung	09.08.2013
Anzahl Abschnitte	1	Fläche / Länge [m²/m]	23802,7083
		Breite (lineare Abb.) [m]	

Foto

Fotodatei 6824_210_090813_3.JPG
Bildbeschreibung
Aufnahmerichtung



Fotodatei 6824_210_090813_4.JPG
Bildbeschreibung
Aufnahmerichtung



Teilflächenbeschreibung

Teilflächentyp		Teilflächen-Nr.	1
Biotoptyp	Tide-Weiden-Auwald (2000)	Biotoptyp	WWT
- Zusatz	keine Angabe (XXX)	- gesetzl. Grundl.	
FFH-LRT	Bach-Erlen-Eschenwälder und Erlen-Eschen- Quellwälder (einschl. Weichholzauwälder)	FFH-LRT	91E0*
Beschreibung		Entw.potential LRT	
		Hauptfläche	Ja
		Flächenanteil	100 %
		FFH-Unters.Fläche	Nein
		Saatgutfläche	Nein

Weitere Angaben

Merkmal	Wert
Boden	
Feuchte	8 - naß
Stickstoffgehalt	7 - stickstoffreich
Veg. - Zeigerwerte	
Anz. Wechselfeuchtezeiger	8
Anz. Überschwemmungsz.	17
Anz. LRT-typische Arten	20
Veg. - Soziologie	
BfN Schlüssel	27.0.01 - Phragmitetalia (Röhrichte und Großseggenrieder) 43.0.01.02 - Salicion albae (Weidenauen tieferer Lagen)

Erhebungsbogen

B

Projekt	FFH-Monitoring	Interne Nr.	77467
		DK5 DK5-GK	6824 6826
		DK5 - Name	Neuland-Ost
Handlungsbedarf	Nein	Biotop-Nr. alt	210 503
Bearbeitung	OBS	Kartierung	09.08.2013
Räumliche Abbildung	Fläche	Fläche / Länge [m²/m]	23802,7083
Anzahl Abschnitte	1	Breite (lineare Abb.) [m]	

FFH-Bewertungen (HH)

Lebensraumtyp / Parameter	Wertstufe A	Wertstufe B	Wertstufe C	Wert / Begründung	Z
91E0-2 (HH) Weichholzauwald					B
Habitatstrukturen					A
Entwicklungsphasen / Bestandstruktur;	günstig	mittel	ungünstig		A
Reifephase vorhanden;	ja	nein	nein		A
Bestandsschichten;	mehrsch.	2-schicht.	1-schicht.		A
Altbäume; Altbäume sind älter 150 Jahre;	günstig	mittel	ungünstig		A
BHD > 80 cm (40cm im Auwald)					
Anz. / ha bzw. /100m (linear);	> 5 / 1	1-5 / 0,4-1	keine / < 0,4		A
Stehendes und liegendes Totholz;	günstig	mittel	ungünstig		A
Anz. / ha bzw. /100m (linear);	> 3 / >0,5	1-3 / 0,2-0,5	kein / < 0,2		A
Beeinträchtigungen					C
Störungen des Standortes;	günstig	mittel	ungünstig		A
Fahrspuren;	keine	nur Teilfl.	flächig		A
Entwässerung;	keine	gering	deutlich		A
Abstand zu Emittenten;	groß	gering	kein		A
sonstige Nährstoffeinträge;	keine	gering	deutlich		A
Untypische Vegetationsaspekte;	günstig	mittel	ungünstig		C
untypische Baumarten; Deckung %	< 5%	5-10%	11-30%		C
Verdichtungszeiger; Deckung %	< 5%	> 5% Teilf.	> 5% fläch.		A
Neophyten / Gartenpflanzen;	< 5%	> 5% Teilf.	> 5% fläch.		A
Deckung %					
untyp. Arten (ohne Bäume);	< 10%	10-25%	> 25%		A
Deckung %					
Verbiss, Schäl; Einfluss auf die	keine	verj.hemmen	verj.gefährde		A
Verjüngung des Bestandes		d	nd		
Nutzungen;	günstig	mittel	ungünstig		B
Tritt / Zerschneidung;	keine	gering	stark		A
Müllablagerungen;	keine	gering	stark		A
hörbarer, dauerh. Lärm;	kein	deutl.	stark		B
Arteninventar				20	B

FFH-Bewertungen (BFN)

		Wert	AZ	Z
1 Lebensraumtyp				
3 Arteninventar, Gesamtbewertung, 1..n - Parameter mit Kriterien A/B/C				
4 Habitatstruktur, Gesamtbewertung, 1..n - Parameter mit Kriterien A/B/C				
5 Beeinträchtigungen, Gesamtbewertung, 1..n - Parameter mit Kriterien A/B/C				
Zustandsbewertung: AZ – Vorgabewert, Z – von AZ abweichend festgelegte Zustandsbewertung				
1 91E0 (BFN) Bach-Erlen-Eschenwälder und Erlen-Eschen-Quellwälder (einschl. Weichholzauwälder)			B	
3 Arteninventar			C	
3.2 Deckungsanteil der lebensraumtypischen Gehölzarten in Baum- und Strauchschicht(en)				
A: 100 %				
B: >= 90 %				
C: >= 70 %			C	
3.2 Krautschicht (inkl. Kryptogamen) (Artenliste erstellen; Bewertung gutachterlich mit Begründung)				

Projekt	FFH-Monitoring	Interne Nr.	77467
		DK5 DK5-GK	6824 6826
		DK5 - Name	Neuland-Ost
Handlungsbedarf	Nein	Biotop-Nr. alt	210 503
Bearbeitung	OBS	Kartierung	09.08.2013
Räumliche Abbildung	Fläche	Fläche / Länge [m²/m]	23802,7083
Anzahl Abschnitte	1	Breite (lineare Abb.) [m]	

FFH-Bewertungen (BFN)

		Wert	AZ	Z
1	Lebensraumtyp			
3	Arteninventar , Gesamtbewertung, 1..n - Parameter mit Kriterien A/B/C			
4	Habitatstruktur , Gesamtbewertung, 1..n - Parameter mit Kriterien A/B/C			
5	Beeinträchtigungen , Gesamtbewertung, 1..n - Parameter mit Kriterien A/B/C			
	Zustandsbewertung: AZ – Vorgabewert, Z – von AZ abweichend festgelegte Zustandsbewertung			
	A: Lebensraum-/standorttypisches Arteninventar und Dominanzverteilung charakteristisch; hoher Flächenanteil		A	
	B: Lebensraum-/standorttypisches Arteninventar und Dominanzverteilung gering verändert			
	C: Lebensraum-/standorttypisches Arteninventar und Dominanzverteilung stark verändert bzw. sehr geringer Flächenanteil			
4	Habitatstrukturen		A	
4.2	Wal dentwicklungsphasen / Raumstruktur (Flächenanteil (%) jeder vorhandenen Phase nennen)			
	A: gute Raumstruktur d. h. >= 2 Baumschichten, dabei Auftreten mindestens einer Baumholzphase (Phase 2 oder stärker)		A	
	B: Auftreten mindestens einer Baumholzphase (Phase 2 oder stärker)			
	C: sofern nicht A oder B zutrifft			
	sonstige typische Strukturen: quellige Stellen, Tümpel, Flutmulden, naturnahe Bach- bzw. Flussufer, Kolke, Sandflächen (Bewertung gutachterlich mit Begründung)			
	A: hohe Anzahl und Vielfalt standorttypisch ausgeprägter Strukturen		A	
	B: mittlere Anzahl und Vielfalt standorttypisch ausgeprägter Strukturen			
	C: geringe Anzahl und Vielfalt standorttypisch ausgeprägter Strukturen			
4.2	Habitatbäume			
	A: >= 6 Stück / ha		A	
	B: >= 3 Stück / ha			
	C: < 3 Stück / ha			
4.2	Totholz			
	A: > 3 Stk./ha, liegendes und stehendes Totholz		A	
	B: > 1 Stk./ha, liegendes oder stehendes Totholz			
	C: >= 1 Stk./ha, liegendes oder stehendes Totholz			
5	Beeinträchtigungen		B	
5.2	Gewässerunterhaltung (gutachterlich mit Begründung)			
	A: keine oder geringe, d. h. höchstens punktuelle Beeinträchtigung		A	
	B: funktionale Beeinträchtigung für Teilbereiche deutlich erkennbar			
	C: erhebliche funktionale Beeinträchtigung des gesamten Vorkommens			
5.2	Deckung Neophyten (%) (Impatiens glandulifera, Reynoutria spp., Heracleum mantegazzianum u. a.; Artenliste erstellen, Gesamtdeckung nennen)			
	A: < 10 %		A	
	B: 10 - 25 %			
	C: > 25 %			
5.2	Deckung sonstiger Störzeiger (%) (Krautschicht; Artenliste erstellen, Gesamtdeckung nennen)			
	A: < 25 %		A	
	B: 25 - 50 %			
	C: > 50 %			
5.2	oberflächliche Entwässerung, z. B. durch Gräben (gutachterlich mit Begründung)			
	A: keine		A	
	B: gering bis mäßig, z. B. durch einige flache Gräben			
	C: starke Entwässerung durch tiefe Gräben			

Erhebungsbogen

B

Projekt	FFH-Monitoring	Interne Nr.	77467
		DK5 DK5-GK	6824 6826
		DK5 - Name	Neuland-Ost
Handlungsbedarf	Nein	Biotop-Nr. alt	210 503
Bearbeitung	OBS	Kartierung	09.08.2013
Räumliche Abbildung	Fläche	Fläche / Länge [m²/m]	23802,7083
Anzahl Abschnitte	1	Breite (lineare Abb.) [m]	

FFH-Bewertungen (BFN)

1	Lebensraumtyp			
3	Arteninventar, Gesamtbewertung, 1..n - Parameter mit Kriterien A/B/C			
4	Habitatstruktur, Gesamtbewertung, 1..n - Parameter mit Kriterien A/B/C			
5	Beeinträchtigungen, Gesamtbewertung, 1..n - Parameter mit Kriterien A/B/C			
Zustandsbewertung: AZ – Vorgabewert, Z – von AZ abweichend festgelegte Zustandsbewertung		Wert	AZ	Z
5.2	Gewässerverrohrung, -verlegung, -begradigung, -verbau, Uferbefestigung, Eindeichung (gutachterlich mit Begründung) A: nicht vorhanden, daher natürliche Gewässerdynamik B: Gewässer in Teilbereichen verbaut, natürliche Gewässerdynamik eingeschränkt, falls Eindeichung: regelmäßige Überflutung durch Qualmwasser C: Gewässer überwiegend verbaut, dadurch keine natürliche Gewässerdynamik möglich, falls Eindeichung: keine Überflutung durch Qualmwasser		B	
5.2	Verbiss (Beeinträchtigung der Naturverjüngung, Ausfall von Haupt oder Nebenbaumarten) A: Verbiss nicht nachweisbar oder nur sehr gering, < 10% Verbiss B: Verbiss deutlich erkennbar, 10 - 50% aber kein Ausfall von Arten C: erheblicher Verbissdruck: > 50% natürliche Baumarten fehlen verbissbedingt		A	
5.2	Befahrungsschäden (gutachterlich mit Begründung) A: keine Fahrspuren und Gleisbildung erkennbar B: mäßige Beeinträchtigung, z. B. durch wenige, flache Fahrspuren und/oder geringe Gleisbildung in Randbereichen C: starke Beeinträchtigung, z. B. durch viele, tiefere Fahrspuren und/oder Gleisbildung innerhalb des Bestandes		A	
5.2	Schäden an lebensraumtypischen Standortverhältnissen, Waldvegetation und Struktur (einschließlich Nutzung) A: ungestörter Lebensraumtyp B: Beeinträchtigung auf <= 50 % der Fläche C: Beeinträchtigung auf > 50 % der Fläche		B	
5.2	Deckungsanteil nicht heimischer Gehölzarten (%) (Arten und Anteil nennen, Bewertung gutachterlich) A: Anteil an der Baumschicht < 5 %, kein Voranbau B: Anteil an der Baumschicht 5-10 % C: Anteil an der Baumschicht > 10 % oder Voranbau		A	

Zeigerwerte der Pflanzenartenliste (Auswertung)

Standort	Belichtung	halbsonnig bis halbschattig	6,4
Boden	Feuchte	naß	7,7
	Stickstoff (N)	stickstoffreich	6,9
	Reaktion	neutral	6,8
Vegetation	Mahdverträglichkeit	mäßig schnittverträglich (erster Schnitt nicht vor 1. Juli)	5,1
Zeigerwerte	Futterwert	sehr geringwertiges Futter	2
	Wechselfeuchteanzeiger		8
	Giftpflanzen		7
	Überschw.anzeiger		17

Pflanzenartenliste

Gruppe / Pflanzenart															Rote Liste			
	MS	M	W	Vs	St	PA	Ph	Sz	VS	V	G	cf	§	HH	ND	SH	D	
Tracheobionta (Gefäßpflanzen)																		

Erhebungsbogen

B

Projekt	FFH-Monitoring	Interne Nr.	77467
		DK5 DK5-GK	6824 6826
Handlungsbedarf	Nein	DK5 - Name	Neuland-Ost
Bearbeitung	OBS	Biotop-Nr. alt	210 503
Räumliche Abbildung	Fläche	Kartierung	09.08.2013
Anzahl Abschnitte	1	Fläche / Länge [m²/m]	23802,7083
		Breite (lineare Abb.) [m]	

Pflanzenartenliste

Gruppe / Pflanzenart	MS	M	W	Vs	St	PA	Ph	Sz	VS	V	G	cf	§	Rote Liste						
														HH	ND	SH	D			
Alisma plantago-aquatica (Gewöhnlicher Froschlöffel)	7	w		-	-															
Alliaria petiolata (Knoblauchsrauke)	7	z		-	-															
Angelica archangelica (Echte Engelwurz)	7	w	T	-	-															
Anthriscus sylvestris (Wiesen-Kerbel)	7	z	B	-	-															
Arctium lappa (Große Klette)	7	w		-	-															
Bidens frondosa (Schwarzfrüchtiger Zweizahn)	7	w	T	-	-															
Calamagrostis epigejos (Land-Reitgras)	7	w		-	-															
Callitriche palustris agg. (Artengruppe Sumpfwasserstern)	7	z	B	-	-												3			
Caltha palustris (Sumpfwasserblume)	7	z	W	-	-											3	3	V	V	
Calystegia sepium (Zaun-Winde)	7	w	T	-	-															
Cirsium arvense (Acker-Kratzdistel)	7	w		-	-															
Cirsium oleraceum (Kohl-Kratzdistel)	7	z	B	-	-															
Crataegus monogyna (Eingrifflicher Weißdorn)	7	w	B	S	-															
Dactylis glomerata (Wiesen-Knäuelgras)	7	w	B	-	-															
Deschampsia wibeliana (Schlamm-Schmiele)	7	z	B	-	-													3	3	
Festuca arundinacea (Rohr-Schwingel)	7	w	B	-	-															
Festuca gigantea (Riesen-Schwingel)	7	z		-	-															
Fraxinus excelsior (Gewöhnliche Esche)	7	w		B1	-															
Galium palustre (Sumpfwasserlabkraut)	7	w		-	-															
Glechoma hederacea (Gundermann)	7	z	B	-	-															
Humulus lupulus (Hopfen)	7	w	T	-	-															
Impatiens glandulifera (Drüsiges Springkraut)	7	z		-	-															
Lychnis flos-cuculi (Kuckucks-Lichtnelke)	7	w		-	-														3	
Lycopus europaeus (Gewöhnlicher Wolfstrapp)	7	w	T	-	-															
Lythrum salicaria (Blut-Weiderich)	7	z	T	-	-															
Myosotis scorpioides agg. (Artengruppe Sumpfwasserweiden)	7	z		-	-														V	
Nasturtium officinale (Echte Brunnenkresse)	7	h	T	-	-															
Oenanthe conioides (Schierlings-Wasserfenchel)	7	w	W	-	-											b	1	1	1	1
Phalaris arundinacea (Rohr-Glanzgras)	7	z	T	-	-															
Phragmites australis (Schilf)	7	h	T	-	-															
Poa trivialis (Gewöhnliches Rispengras)	7	h	B	-	-															
Populus balsamifera (Balsampappel)	7	l		B1	-															X
Populus nigra (Schwarz-Pappel)	7	w	W	B1	-															X
Populus tremula (Zitter-Pappel)	7	l		B2	-															
Populus x canadensis (Hybrid-Pappel)	7	h	B	B1	-															
Ranunculus repens (Kriechender Hahnenfuß)	7	h	T	-	-															
Rorippa amphibia (Wasser-Sumpfkresse)	7	w	T	-	-															
Rorippa sylvestris (Wilde Sumpfkresse)	7	w	T	-	-															
Rosa canina (Hunds-Rose)	7	w		S	-															
Rubus caesius (Kratzbeere)	7	z		-	-															
Rumex obtusifolius (Stumpfbüchse)	7	z	B	-	-															
Salix alba (Silber-Weide)	7	h	T	B1	-															
Salix purpurea (Purpur-Weide)	7	w	T	S	-															
Salix viminalis (Korb-Weide)	7	z	T	S	-															
Salix x rubens (Fahl-Weide)	7	z	T	B1	-															
Sambucus nigra (Schwarzer Holunder)	7	z	B	S	-															
Scrophularia nodosa (Knotige Braunwurz)	7	w		-	-															

Erhebungsbogen

B

Projekt	FFH-Monitoring	Interne Nr.	77467
Handlungsbedarf	Nein	DK5 DK5-GK	6824 6826
Bearbeitung	OBS	DK5 - Name	Neuland-Ost
Räumliche Abbildung	Fläche	Biotop-Nr. alt	210 503
Anzahl Abschnitte	1	Kartierung	09.08.2013
		Fläche / Länge [m²/m]	23802,7083
		Breite (lineare Abb.) [m]	

Pflanzenartenliste

Gruppe / Pflanzenart	MS	M	W	Vs	St	PA	Ph	Sz	VS	V	G	cf	§	Rote Liste				
														HH	ND	SH	D	
Senecio aquaticus agg. (Artengruppe Wasser-Greiskraut)	7	h		-	-											2	V	
Senecio sarracenicus (Fluss-Greiskraut)	7	z		-	-											3	2	3
Sium latifolium (Breitblättriger Merk)	7	w		-	-											3		
Solanum dulcamara (Bittersüßer Nachtschatten)	7	w	T	-	-													
Sparganium erectum (Ästiger Igelkolben)	7	w		-	-													
Symphoricarpos albus (Schneebeere)	7	w		S	-													
Symphotrichum salignum (Weidenblättrige Aster)	7	w		-	-								X					
Urtica dioica (Große Brennessel)	7	h	B	-	-													
Valeriana excelsa excelsa (Kriechender Baldrian)	7	w		-	-												D	
Viburnum opulus (Gewöhnlicher Schneeball)	7	w		S	-													
Anzahl Rote Liste Arten														6	5	6	6	
Anzahl Arten														57				

MS: Mengensystem; M: Mengenangabe, W: Bewertung der Art (FFH-Monitoring), Vs: Vegetationsschicht, St: Status, PA: Autor Phänologie; Ph: Phänologie, Sz: Soziabilität, VS: Vitalitätssystem; V: Vitalität, G: Geschlecht, cf: unsichere Bestimmung, §: Schutz nach BNatSchG, HH: Rote Liste Hamburg, Nds: Rote Liste Niedersachsen, SH: Rote Liste Schleswig-Holstein, D: Rote Liste Deutschland