

Erhebungsbogen

B

Projekt	Biotopkartierung Hamburg	Interne Nr.	77460
		DK5 DK5-GK	6824 6826
		DK5 - Name	Neuland-Ost
Handlungsbedarf	Nein	Biotop-Nr. alt	204 257
Bearbeitung	BRA	Kartierung	18.10.2013
Räumliche Abbildung	Fläche	Fläche / Länge [m²/m]	25886,6273
Anzahl Abschnitte	1	Breite (lineare Abb.) [m]	

Gesetzlicher Schutz	_ kein gesetzl. Schutz	kein gesetzlich geschütztes Biotop	Schutz nur teilweise	Nein
----------------------------	-------------------------------	---	-----------------------------	-------------

Gesamtbewertung	5	Noch wertvoll, gut entwicklungsfähig
– Alter	3	Biotop geringen Alters, 5 bis 10 Jahre
– Belastungsgrad	5	Flächenhaft mittlere oder örtlich starke Belastung
– Ökolog. Funktion	5	Bedeutung in einem Biotopkomplex, für den lokalen Biotopverbund oder als Puffer
– Seltenheit	4	Verbr. Biotoptyp ohne biotoptypische Artenvielfalt, Ubi quisten

Bestandsbeschreibung

Großflächig angelegte Gehölzpflanzung, vermutlich zu Ausgleichszwecken im Naturschutz. Auf einem Spülfeld, umgeben von einem Wildschutzzaun. Zahlreiche Sträucher sind derzeit auf 2 bis 4 m Höhe aufgewachsen, einzelne etwas ältere Bäume wurden gepflanzt, v.a. Pappeln und Hainbuchen. Im übrigen sind relativ viele Weiden vorhanden, darunter viel Korbweide und Dornensträucher mit Früchten, viel Weißdorn, verschiedene Rosenarten und Schlehen, wobei grundsätzlich bei allen gepflanzten Gehölzen der Eindruck entsteht, dass es sich um gärtnerisch bearbeitete Zuchtsorten handelt, da insbesondere die Rosen und der Weißdorn recht großfrüchtig wirken und unter den Rosen ein bei uns nicht typischer Überschuss von Apfelrose vorhanden ist. Zwischen den Pflanzen ist viel offener Boden vorhanden, der von Gräsern bewachsen ist. Es dominieren Quecke und Knauelgras, die große Anteile der Flächen einnehmen und einen relativ artenarmen, verfilzenden Bestand bilden.

Vorkommen an Biotoptypen

1	TF	Typ	HF	F.Anteil
2	BTYP	Biotoptyp	- gesetzl. Grundl.	
3	Zusatz	Zusatz zum Biotoptypen		
4	LRT	Lebensraumtyp		
1	1		Ja	100 %
2	WJL	Laubwald-Jungbestand (2000)		

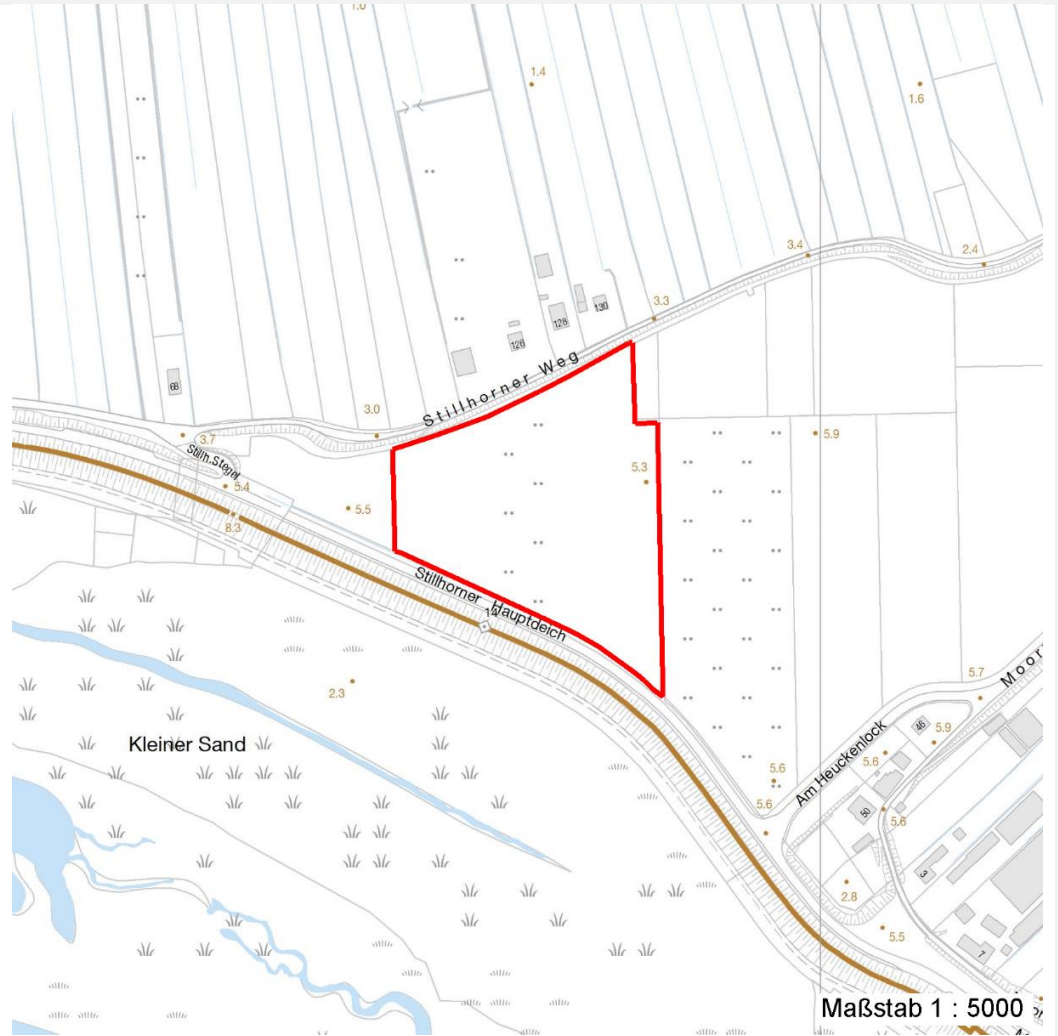
Räumliche Lage

Lagebeschreibung	Nördlich Moor Werder Hauptdeich		
Nachbarnutzung/en			
Rechtswert (X)	568816	Hochwert (Y)	5925955
Bezirk	Hamburg-Mitte	Naturraum	Elbinsel Wilhelmsburg (673.01)
Stadtteil (OT-Nr.)	Wilhelmsburg (135)	Gemarkung	Moorwerder (145)
Digitaler Grünplan	<input type="checkbox"/> Hafengesamtgebiet	<input type="checkbox"/> Ramsargebiet	<input type="checkbox"/> EG-Vogelschutzgeb.
Ausgleichsflächen	<input checked="" type="checkbox"/> Biosphärenreservat	<input type="checkbox"/> Nationalpark	<input type="checkbox"/>
NSG / ND / LSG	LSG Wilhelmsburger Elbinsel [HH-2050 / Anteil: 100%]		
FFH-GEBIET			
Wasserschutzgebiet			

Projekt	Biotopkartierung Hamburg	Interne Nr.	77460
		DK5 DK5-GK	6824 6826
		DK5 - Name	Neuland-Ost
Handlungsbedarf	Nein	Biotop-Nr. alt	204 257
Bearbeitung	BRA	Kartierung	18.10.2013
Räumliche Abbildung	Fläche	Fläche / Länge [m²/m]	25886,6273
Anzahl Abschnitte	1	Breite (lineare Abb.) [m]	

Räumliche Lage

Karte



Foto

Interne Nr.	Index	Dateiname	Aufnahmerichtung
36524	0	6824_204_181013_1.JPG	
36525	0	6824_204_181013_2.JPG	
36526	0	6824_204_181013_3.JPG	
36527	0	6824_204_181013_4.JPG	

Weitere Angaben

Merkmal	Wert
Auswertung	
Gefährdung/ Einflüsse	Naturferne Sortenzusammensetzung, der Wildschutzzaun ist noch vorhanden und macht einen Zutritt zur Fläche derzeit unmöglich.
Wertgesichtspunkte	Es entsteht ein dichtes Gebüsch vermutlich mit Eignung als Lebensraum für einige Vogelarten und Unterstand für Wildtiere.

Erhebungsbogen

B

Projekt	Biotopkartierung Hamburg	Interne Nr.	77460
Handlungsbedarf	Nein	DK5 DK5-GK	6824 6826
Bearbeitung	BRA	DK5 - Name	Neuland-Ost
Räumliche Abbildung	Fläche	Biotop-Nr. alt	204 257
Anzahl Abschnitte	1	Kartierung	18.10.2013
		Fläche / Länge [m²/m]	25886,6273
		Breite (lineare Abb.) [m]	

Weitere Angaben

Merkmal	Wert
Maßnahmen	Der Wildschutzzaun sollte demnächst entfernt werden. Im übrigen können die Bestände der Sukzession überlassen werden.

Foto

Fotodatei 6824_204_181013_1.JPG
Bildbeschreibung
Aufnahmerichtung



Fotodatei 6824_204_181013_2.JPG
Bildbeschreibung
Aufnahmerichtung



Foto

Fotodatei 6824_204_181013_3.JPG
Bildbeschreibung
Aufnahmerichtung



Fotodatei 6824_204_181013_4.JPG
Bildbeschreibung
Aufnahmerichtung



Erhebungsbogen

B

Projekt	Biotopkartierung Hamburg	Interne Nr.	77460
		DK5 DK5-GK	6824 6826
		DK5 - Name	Neuland-Ost
Handlungsbedarf	Nein	Biotop-Nr. alt	204 257
Bearbeitung	BRA	Kartierung	18.10.2013
Räumliche Abbildung	Fläche	Fläche / Länge [m²/m]	25886,6273
Anzahl Abschnitte	1	Breite (lineare Abb.) [m]	

Teilflächenbeschreibung

Teilflächentyp		Teilflächen-Nr.	1
Biotoptyp	Laubwald-Jungbestand (2000)	Biotoptyp	WJL
- Zusatz		- gesetzl. Grundl.	
FFH-LRT		FFH-LRT	
Beschreibung		Entw.potential LRT	
		Hauptfläche	Ja
		Flächenanteil	100 %
		FFH-Unters.Fläche	Nein
		Saatgutfläche	Nein

Weitere Angaben

Merkmal	Wert
Boden	
Feuchte	6 - mäßig feucht und wechselfeucht
Reaktion	7 - neutral
Stickstoffgehalt	6 - mäßig stickstoffarm bis stickstoffreich
Standort, Relief	
Belichtung	7 - halbsonnig
Veg. - Zeigerwerte	
Anz. Wechselfeuchtezeiger	1
Anz. Überschwemmungsz.	4
Anz. Magerkeitszeiger (N < 4)	2
Anteil Magerkeitszeiger (N < 4)	5 %
Veg. - Soziologie	
BfN Schlüssel	19 - Artemisietea (Ausdauernde Stickstoff-Krautfluren) 48 - Quercu-Fagetea (Reiche Laubwälder und Gebüsche)

Zeigerwerte der Pflanzenartenliste (Auswertung)

Standort	Belichtung	halbsonnig	6,7
Boden	Feuchte	mäßig feucht und wechselfeucht	5,8
	Stickstoff (N)	mäßig stickstoffarm bis stickstoffreich	6,1
	Reaktion	neutral	7,2
Vegetation	Mahdverträglichkeit	schnittempfindlich bis mäßig schnittverträglich	4,5
Zeigerwerte	Futterwert	ausreichende Futterqualität	5,2
	Wechselfeuchteanzeiger		1
	Giftpflanzen		0
	Überschw.anzeiger		4

Pflanzenartenliste

Gruppe / Pflanzenart	MS	M	W	Vs	St	PA	Ph	Sz	VS	V	G	cf	§	Rote Liste			
														HH	ND	SH	D
Tracheobionta (Gefäßpflanzen)																	
Alnus glutinosa (Schwarz-Erle)	7	w		-	-												
Betula pendula (Hänge-Birke)	7	w		-	-												
Carpinus betulus (Hainbuche)	7	w		-	-												

Erhebungsbogen

B

Projekt	Biotopkartierung Hamburg		Interne Nr.	77460	
			DK5 DK5-GK	6824	6826
Handlungsbedarf	Nein		DK5 - Name	Neuland-Ost	
Bearbeitung	BRA	Kopie	Nein	Biotop-Nr. alt	204 257
Räumliche Abbildung	Fläche			Kartierung	18.10.2013
Anzahl Abschnitte	1			Fläche / Länge [m²/m]	25886,6273
				Breite (lineare Abb.) [m]	

Pflanzenartenliste

Gruppe / Pflanzenart	MS	M	W	Vs	St	PA	Ph	Sz	VS	V	G	cf	§	Rote Liste				
														HH	ND	SH	D	
Corylus avellana (Haselnuss)	7	z		-	-													
Crataegus monogyna (Eingrifflicher Weißdorn)	7	z		-	-													
Dactylis glomerata (Wiesen-Knäuelgras)	7	z		-	-													
Elymus repens (Gewöhnliche Quecke)	7	h		-	-													
Euonymus europaeus (Gewöhnliches Pfaffenhütchen)	7	w		-	-													
Glechoma hederacea (Gundermann)	7	w		-	-													
Holcus lanatus (Wolliges Honiggras)	7	w		-	-													
Lonicera xylosteum (Rote Heckenkirsche)	7	w		-	-													
Populus nigra 'Italica' (Säulen-Pappel)	7	w		-	-													
Populus tremula (Zitter-Pappel)	7	w		-	-													
Prunus avium (Vogel-Kirsche)	7	w		-	-													
Prunus spinosa (Schlehe)	7	h		-	-													
Rosa canina (Hunds-Rose)	7	w		-	-								X					
Rosa glauca (Rotblättrige Rose)	7	w		-	-													3
Rosa rubiginosa (Wein-Rose)	7	z		-	-									G				
Salix alba (Silber-Weide)	7	z		-	-													
Salix viminalis (Korb-Weide)	7	h		-	-													
Salix x rubens (Fahl-Weide)	7	z		-	-													
Urtica dioica (Große Brennessel)	7	z		-	-													
Viburnum opulus (Gewöhnlicher Schneeball)	7	w		-	-													
Anzahl Rote Liste Arten														1			1	
Anzahl Arten																		23

MS: Mengensystem; M: Mengenangabe, W: Bewertung der Art (FFH-Monitoring), Vs: Vegetationsschicht, St: Status, PA: Autor Phänologie; Ph: Phänologie, Sz: Soziabilität, VS: Vitalitätssystem; V: Vitalität, G: Geschlecht, cf: unsichere Bestimmung, §: Schutz nach BNatSchG, HH: Rote Liste Hamburg, Nds: Rote Liste Niedersachsen, SH: Rote Liste Schleswig-Holstein, D: Rote Liste Deutschland