

Erhebungsbogen

B

Projekt	Biotopkartierung Hamburg	Interne Nr.	77431
		DK5 DK5-GK	6824 6826
Handlungsbedarf	Nein	DK5 - Name	Neuland-Ost
Bearbeitung	BRA	Biotop-Nr. alt	177 226
Räumliche Abbildung	Fläche	Kartierung	27.09.2013
Anzahl Abschnitte	1	Fläche / Länge [m²/m]	24395,2141
		Breite (lineare Abb.) [m]	

Gesetzlicher Schutz **kein gesetzl. Schutz** **kein gesetzlich geschütztes Biotop** **Schutz nur teilweise** **Nein**

Gesamtbewertung	5	Noch wertvoll, gut entwicklungsfähig
– Alter	5	Biotop mittleren Alters, 20 bis 50 Jahre
– Belastungsgrad	5	Flächenhaft mittlere oder örtlich starke Belastung
– Ökolog. Funktion	5	Bedeutung in einem Biotopkomplex, für den lokalen Biotopverbund oder als Puffer
– Seltenheit	5	Seltener Biotoptyp, floristisch stark verarmt, ohne seltener Pflges. od. verbr. artenreicher Biotoptyp

Bestandsbeschreibung

Großflächig aufgehöhte Fläche mit torfigem Substrat, das derzeit ca. 30 bis 40 cm über den benachbarten Flächen liegt. Mit deutlichen Mineralisierungstendenzen, da durch recht wüchsiger, üppiger Vegetation. Diese noch recht stark ruderal geprägt, v.a. durchsetzt von sehr großen Anteilen verschiedener Ampferarten, aber auch recht wüchsigen Gräsern und einzelnen Kräutern, die ebenfalls recht stark wüchsig sind. Einzelne Arten stammen aus Grabenaushub und sind grünlanduntypisch wie die Sumpfkresse oder der Beinwell und zeigen an, dass das Material aus ehemaligen Gewässerbereichen entnommen worden ist. Neben den Ruderalarten bilden Süßgräser dichte, verfilzende Bestände. Der Boden ist mittlerweile relativ eben.

Vorkommen an Biotoptypen

1	TF	Typ	HF	F.Anteil
2	BTYP	Biotoptyp	- gesetzl. Grundl.	
3	Zusatz	Zusatz zum Biotoptypen		
4	LRT	Lebensraumtyp		
1	1		Ja	100 %
2	GIF	Artenarmes Grünland auf Feuchtstandorten (2000)		

Räumliche Lage

Lagebeschreibung	Nördlich Fünfhausener Landweg		
Nachbarnutzung/en	Gräben, Grünland		
Rechtswert (X)	568667	Hochwert (Y)	5924279
Bezirk	Harburg	Naturraum	Hoopter Hoch- und Sietland (673.20)
Stadtteil (OT-Nr.)	Neuland (703)	Gemarkung	Neuland (718)
Digitaler Grünplan	<input type="checkbox"/> Hafengesamtgebiet	<input type="checkbox"/> Ramsargebiet	<input type="checkbox"/> EG-Vogelschutzgeb.
Ausgleichsflächen	<input checked="" type="checkbox"/> Biosphärenreservat	<input type="checkbox"/> Nationalpark	<input type="checkbox"/>
NSG / ND / LSG	NSG Neuländer Moorwiesen [HH-708 / Anteil: 100%]		
FFH-GEBIET			
Wasserschutzgebiet			

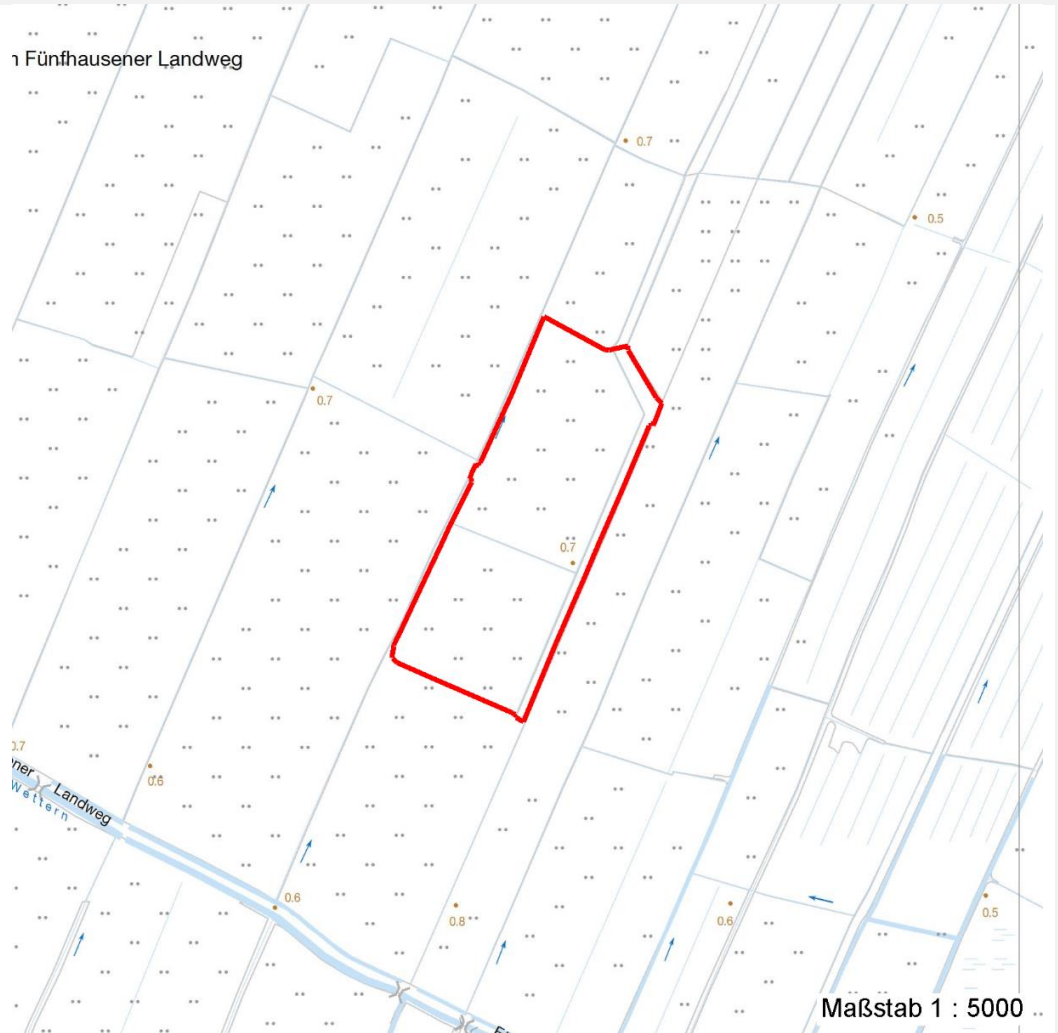
Erhebungsbogen

B

Projekt	Biotopkartierung Hamburg	Interne Nr.	77431
		DK5 DK5-GK	6824 6826
		DK5 - Name	Neuland-Ost
Handlungsbedarf	Nein	Biotop-Nr. alt	177 226
Bearbeitung	BRA	Kartierung	27.09.2013
Räumliche Abbildung	Fläche	Fläche / Länge [m²/m]	24395,2141
Anzahl Abschnitte	1	Breite (lineare Abb.) [m]	

Räumliche Lage

Karte



Weitere Erhebungsbögen

Interne Nr.	Interne Nr. Zuordnung	DK5	Biotop-Nr.	Kartierung	Zuordnung	DK5 (GK)	Biotop-Nr. (alt)
77431	36431	6824	75	30.05.2004	>	6826	87
77431	36409	6824	76	30.05.2004	>	6826	88

Zuordnung: N = nachfolgende Kartierung, K = weitere Kartierungen (zeitlich vorher oder nachher)

Foto

Interne Nr.	Index	Dateiname	Aufnahmerichtung
35900	0	6824_177_270913_1.JPG	

Weitere Angaben

Merkmal	Wert
---------	------

Auswertung

Erhebungsbogen

B

Projekt	Biotopkartierung Hamburg	Interne Nr.	77431
		DK5 DK5-GK	6824 6826
Handlungsbedarf	Nein	DK5 - Name	Neuland-Ost
Bearbeitung	BRA	Biotop-Nr. alt	177 226
Räumliche Abbildung	Fläche	Kartierung	27.09.2013
Anzahl Abschnitte	1	Fläche / Länge [m²/m]	24395,2141
		Breite (lineare Abb.) [m]	

Weitere Angaben

Merkmal	Wert
Gefährdung/ Einflüsse	Noch recht artenarmer, nitrophytischer Bestand, noch recht üppig, noch stark verunkrautet.
Wertgesichtspunkte	Günstige Entwicklungstendenzen einerseits durch eine recht ebene Nutzungsfläche, die eine regelmäßige Wiesennutzung erlaubt. Andererseits durch bereits vorhandenes Arteninventar der frischen bis mesophilen Grünlandflächen.
Maßnahmen	4.3 - Mehrschnitt-Wiesennutzung, Aushagerung (Aktuell ist eine höhere Nutzungsfrequenz zu fordern, die Fläche sollte anfänglich 3 x jährlich gemäht werden. Vorläufig sollte keine Beweidung erfolgen, das Mähgut muß von der Fläche entfernt werden. Eventuell muß noch gewalzt werden, um dauerhaft eine ebene Nutzungseinheit zu erhalten. Langfristig sollte der Bestand um weitere Arten des Niedermoorgrünlandes angereichert werden.) 4.8 - Mähgut immer von der Fläche entfernen 4.15 - Schleppen und/oder Walzen 4.4 - Pflegeschnitte durchführen

Foto

Fotodatei 6824_177_270913_1.JPG
Bildbeschreibung
Aufnahmerichtung

Fotodatei
Bildbeschreibung
Aufnahmerichtung



Teilflächenbeschreibung

Teilflächentyp		Teilflächen-Nr.	1
Biotoptyp	Artenarmes Grünland auf Feuchtstandorten (2000)	Biotoptyp	GIF
- Zusatz		- gesetzl. Grundl.	
FFH-LRT		FFH-LRT	
Beschreibung		Entw.potential LRT	
		Hauptfläche	Ja
		Flächenanteil	100 %
		FFH-Unters.Fläche	Nein
		Saatgutfläche	Nein

Erhebungsbogen

B

Projekt	Biotopkartierung Hamburg	Interne Nr.	77431
		DK5 DK5-GK	6824 6826
Handlungsbedarf	Nein	DK5 - Name	Neuland-Ost
Bearbeitung	BRA	Biotop-Nr. alt	177 226
Räumliche Abbildung	Fläche	Kartierung	27.09.2013
Anzahl Abschnitte	1	Fläche / Länge [m²/m]	24395,2141
		Breite (lineare Abb.) [m]	

Weitere Angaben

Merkmal	Wert
Boden	
Feuchte	7 - feucht
Reaktion	6 - schwach sauer
Stickstoffgehalt	7 - stickstoffreich
Standort, Relief	
Belichtung	7 - halbsonnig
Veg. - Zeigerwerte	
Mahdverträglichkeit	7 - gut schnittverträglich
Futterwert	5 - ausreichende Futterqualität
Anz. Giftpflanzen	1
Anz. Wechselfeuchtezeiger	4
Anz. Überschwemmungsz.	0
Anz. Magerkeitszeiger (N < 4)	0
Anteil Magerkeitszeiger (N < 4)	0 %
Veg. - Soziologie	
BfN Schlüssel	21.0.01 - Agrostietalia stoloniferae (Flut- und Feuchtpionierassen) 30.0.02.03 - Cynosurion (Weidelgras-Kammgrasweiden)

Zeigerwerte der Pflanzenartenliste (Auswertung)

Standort	Belichtung	halbsonnig	6,9
Boden	Feuchte	feucht	6,5
	Stickstoff (N)	stickstoffreich	6,5
	Reaktion	schwach sauer	6,1
Vegetation	Mahdverträglichkeit	gutschnittverträglich	6,9
Zeigerwerte	Futterwert	ausreichende Futterqualität	5
	Wechselfeuchteanzeiger		4
	Giftpflanzen		1
	Überschw.anzeiger		0

Pflanzenartenliste

Gruppe / Pflanzenart	MS	M	W	Vs	St	PA	Ph	Sz	VS	V	G	cf	Rote Liste			
													§	HH	ND	SH
Tracheobionta (Gefäßpflanzen)																
Agrostis stolonifera (Ausläufer-Straußgras)	1	1	-	-												
Alopecurus pratensis (Wiesen-Fuchsschwanz)	1	1	-	-												
Cardamine pratensis (Wiesen-Schaumkraut)	1	+	-	-										V		
Cirsium arvense (Acker-Kratzdistel)	1	+	-	-												
Elymus repens (Gewöhnliche Quecke)	1	1	-	-												
Festuca pratensis (Wiesen-Schwingel)	1	2a	-	-												
Holcus lanatus (Wolliges Honiggras)	1	1	-	-												
Lathyrus pratensis (Wiesen-Platterbse)	1	r	-	-												
Poa trivialis (Gewöhnliches Rispengras)	1	2a	-	-												
Ranunculus acris (Scharfer Hahnenfuß)	1	r	-	-												
Ranunculus repens (Kriechender Hahnenfuß)	1	1	-	-												
Rorippa amphibia (Wasser-Sumpfkresse)	1	+	-	-												
Rumex acetosa (Großer Sauerampfer)	1	+	-	-												

Erhebungsbogen

B

Projekt	Biotopkartierung Hamburg	Interne Nr.	77431
		DK5 DK5-GK	6824 6826
Handlungsbedarf	Nein	DK5 - Name	Neuland-Ost
Bearbeitung	BRA	Biotop-Nr. alt	177 226
Räumliche Abbildung	Fläche	Kartierung	27.09.2013
Anzahl Abschnitte	1	Fläche / Länge [m²/m]	24395,2141
		Breite (lineare Abb.) [m]	

Pflanzenartenliste

Gruppe / Pflanzenart	MS	M	W	Vs	St	PA	Ph	Sz	VS	V	G	cf	§	Rote Liste				
														HH	ND	SH	D	
Rumex crispus (Krauser Ampfer)	1	1		-	-													
Rumex obtusifolius (Stumpflättriger Ampfer)	1	1		-	-													
Scorzoneroïdes autumnalis (Herbst-Löwenzahn)	1	+		-	-													
Symphytum officinale (Echter Beinwell)	1	r		-	-													
Vicia angustifolia (Schmalblättrige Wicke)	1	r		-	-													
Vicia cracca (Vogel-Wicke)	1	r		-	-													
Anzahl Rote Liste Arten													1					
Anzahl Arten										19								

MS: Mengensystem; M: Mengenangabe, W: Bewertung der Art (FFH-Monitoring), Vs: Vegetationsschicht, St: Status, PA: Autor Phänologie; Ph: Phänologie, Sz: Soziabilität, VS: Vitalitätssystem; V: Vitalität, G: Geschlecht, cf: unsichere Bestimmung, §: Schutz nach BNatSchG, HH: Rote Liste Hamburg, Nds: Rote Liste Niedersachsen, SH: Rote Liste Schleswig-Holstein, D: Rote Liste Deutschland