

Erhebungsbogen

B

Projekt	Biotopkartierung Hamburg	Interne Nr.	77417
		DK5 DK5-GK	6824 6826
		DK5 - Name	Neuland-Ost
Handlungsbedarf	Nein	Biotop-Nr. alt	163 211
Bearbeitung	BRA	Kartierung	27.09.2013
Räumliche Abbildung	Fläche	Fläche / Länge [m²/m]	8821,2821
Anzahl Abschnitte	1	Breite (lineare Abb.) [m]	

Gesetzlicher Schutz kein gesetzl. Schutz **kein gesetzlich geschütztes Biotop** **Schutz nur teilweise** **Nein**

Gesamtbewertung	5	Noch wertvoll, gut entwicklungsfähig
– Alter	5	Biotop mittleren Alters, 20 bis 50 Jahre
– Belastungsgrad	5	Flächenhaft mittlere oder örtlich starke Belastung
– Ökolog. Funktion	5	Bedeutung in einem Biotopkomplex, für den lokalen Biotopverbund oder als Puffer
– Seltenheit	5	Seltener Biotoptyp, floristisch stark verarmt, ohne seltener Pflges. od. verbr. artenreicher Biotoptyp

Bestandsbeschreibung

Altes Grünland, eine ha usnahe Koppel, die vermutlich dauerhaft und häufig von Pferden beweidet wird. Mit Weidelgras-Weißklee-Vegetation, relativ feucht im Untergrund. Mehrere Beets tücke, die durch einen noch erkennbare Beetgraben bzw. eine schmale Gruppen voneinander getrennt sind, die jedoch vollständig in die Beweidung integriert ist. Die Vegetation ist kurz verbissen, durch feuchten, nicht standfesten Boden z.T. deutlich zerklüftet. Die Bodenoberfläche ist dadurch leicht wellig, einige Viehstiegen sind etwas weiter in das Gelände eingetieft. Neben kurz verbissenem Weidelgras gibt es hohe Anteile von Weißklee, Kriechendem Hahnenfuß, aber auch Breitwegerich, der den Tritt anzeigt und die Trittbelastung des Bodens, sowie einen großen Bestand von Wasser-Greißkraut, v.a. im Süden der Fläche, das als Weideunkraut selektiv deutlich gefördert worden ist. Entlang der Randgräben sind die Aushubmaterialien z.T. intensiv von Brennesseln überwachsen.

Vorkommen an Biotoptypen

1	TF	Typ	HF	F.Anteil
2	BTYP	Biotoptyp		- gesetzl. Grundl.
3	Zusatz	Zusatz zum Biotoptypen		
4	LRT	Lebensraumtyp		
1	1		Ja	100 %
2	GIW	Artenarmes, beweidetes Grünland mittlerer Standorte (2000)		
3	f	feucht, nass (f)		

Räumliche Lage

Lagebeschreibung	Südlichen Neuländer Wetter n	Hochwert (Y)	5924579
Nachbarnutzung/en	Grünland, Gräben	Naturraum	Hoopter Hoch- und Sietland (673.20)
Rechtswert (X)	568992	Gemarkung	Neuland (718)
Bezirk	Harburg	Ramsargebiet	<input type="checkbox"/> EG-Vogelschutzgeb. <input type="checkbox"/>
Stadtteil (OT-Nr.)	Neuland (703)	Nationalpark	<input type="checkbox"/>
Digitaler Grünplan	<input type="checkbox"/> Hafengesamtgebiet <input type="checkbox"/>		
Ausgleichsflächen	<input type="checkbox"/> Biosphärenreservat <input type="checkbox"/>		
NSG / ND / LSG	NSG Neuländer Moorwiesen [HH-708 / Anteil: 100%]		
FFH-GEBIET			
Wasserschutzgebiet			

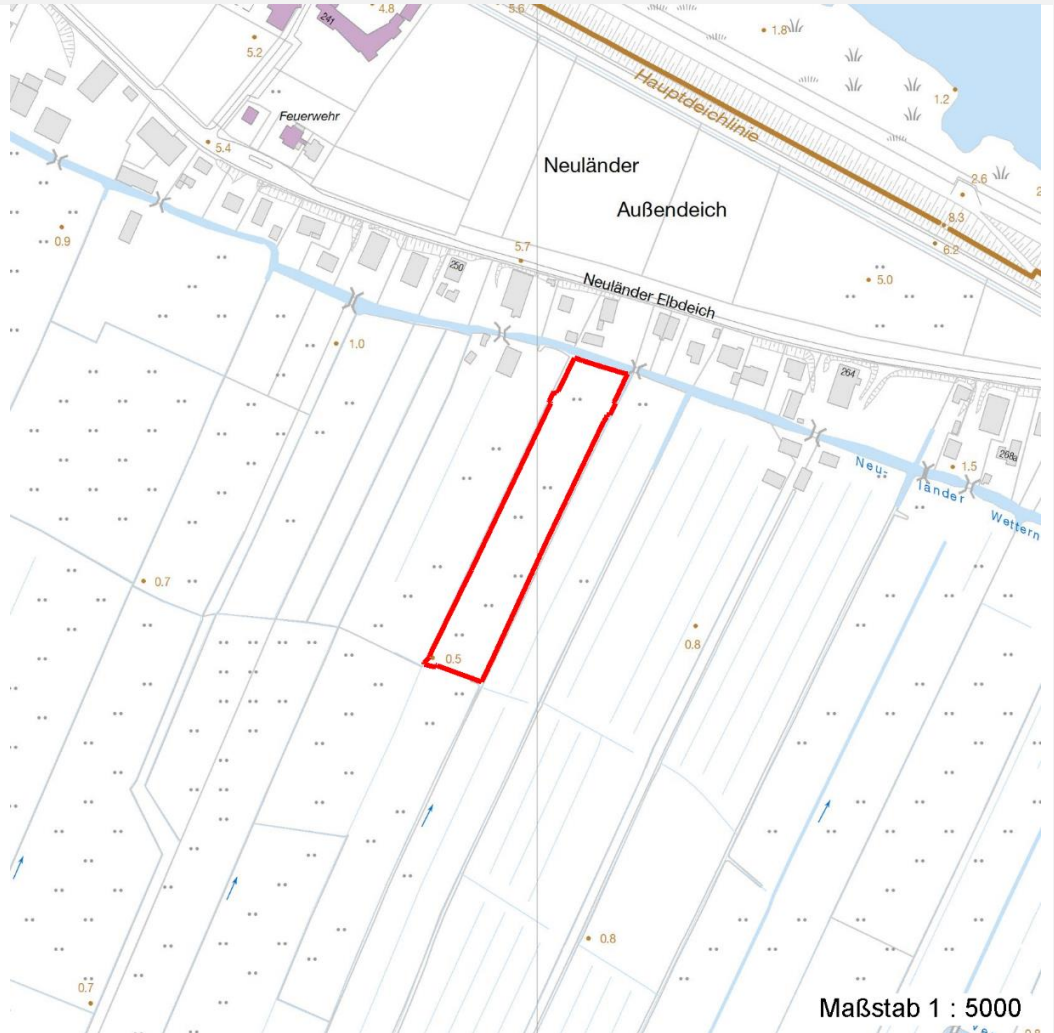
Erhebungsbogen

B

Projekt	Biotopkartierung Hamburg		Interne Nr.	77417
			DK5 DK5-GK	6824 6826
Handlungsbedarf	Nein		DK5 - Name	Neuland-Ost
Bearbeitung	BRA	Kopie Nein	Biotop-Nr. alt	163 211
Räumliche Abbildung	Fläche		Kartierung	27.09.2013
Anzahl Abschnitte	1		Fläche / Länge [m²/m]	8821,2821
			Breite (lineare Abb.) [m]	

Räumliche Lage

Karte



Weitere Erhebungsbögen

Interne Nr.	Interne Nr. Zuordnung	DK5	Biotop-Nr.	Kartierung	Zuordnung	DK5 (GK)	Biotop-Nr. (alt)
77417	36330	6824	43	30.05.2004	<	6826	35

Zuordnung: N = nachfolgende Kartierung, K = weitere Kartierungen (zeitlich vorher oder nachher)

Foto

Interne Nr.	Index	Dateiname	Aufnahmerichtung
35826	0	6824_163_270913_1.JPG	
35827	0	6824_163_270913_2.JPG	

Weitere Angaben

Merkmal	Wert
---------	------

Auswertung

Erhebungsbogen

B

Projekt	Biotopkartierung Hamburg	Interne Nr.	77417
		DK5 DK5-GK	6824 6826
Handlungsbedarf	Nein	DK5 - Name	Neuland-Ost
Bearbeitung	BRA	Biotop-Nr. alt	163 211
Räumliche Abbildung	Fläche	Kartierung	27.09.2013
Anzahl Abschnitte	1	Fläche / Länge [m²/m]	8821,2821
		Breite (lineare Abb.) [m]	

Weitere Angaben

Merkmal	Wert
Gefährdung/ Einflüsse	Relativ deutliche Verunkrautung. Im Süden sind z.T. Offenbodenbereiche vorhanden mit erheblichen Trittschäden.
Wertgesichtspunkte	Altes Grünland, feuchtes Standortpotential, Entwicklungsmöglichkeiten für artenreiche Feuchtwiese.
Maßnahmen	4.12 - Anreicherung der Artenvielfalt durch Ansaat, Mahdgutübertragung oder Heudrusch 4.4 - Pflegeschnitte durchführen (Um die Verunkrautung einzudämmen, ist es notwendig, die Fläche besser zu pflegen und etwas einzebelen. Es sollte geschleppt und gewalzt werden und über mehrere Jahre vorwiegend eine Wiesennutzung erfolgen.)

Foto

Fotodatei	6824_163_270913_1.JPG	Fotodatei	6824_163_270913_2.JPG
Bildbeschreibung		Bildbeschreibung	
Aufnahmerichtung		Aufnahmerichtung	



Teilflächenbeschreibung

Teilflächentyp		Teilflächen-Nr.	1
Biotoptyp	Artenarmes, beweidetes Grünland mittlerer Standorte (2000)	Biotoptyp	GIW
- Zusatz	feucht, nass (f)	- gesetzl. Grundl.	
FFH-LRT		FFH-LRT	
Beschreibung		Entw.potential LRT	
		Hauptfläche	Ja
		Flächenanteil	100 %
		FFH-Unters.Fläche	Nein
		Saatgutfläche	Nein

Erhebungsbogen

B

Projekt	Biotopkartierung Hamburg	Interne Nr.	77417
		DK5 DK5-GK	6824 6826
Handlungsbedarf	Nein	DK5 - Name	Neuland-Ost
Bearbeitung	BRA	Biotop-Nr. alt	163 211
Räumliche Abbildung	Fläche	Kartierung	27.09.2013
Anzahl Abschnitte	1	Fläche / Länge [m²/m]	8821,2821
		Breite (lineare Abb.) [m]	

Weitere Angaben

Merkmal	Wert
Boden	
Feuchte	6 - mäßig feucht und wechselfeucht
Reaktion	6 - schwach sauer
Stickstoffgehalt	6 - mäßig stickstoffarm bis stickstoffreich
Standort, Relief	
Belichtung	7 - halbsonnig
Veg. - Zeigerwerte	
Mahdverträglichkeit	7 - gut schnittverträglich
Futterwert	5 - ausreichende Futterqualität
Anz. Giftpflanzen	2
Anz. Wechselfeuchtezeiger	5
Anz. Überschwemmungsz.	0
Anz. Magerkeitszeiger (N < 4)	3
Anteil Magerkeitszeiger (N < 4)	3 %
Veg. - Soziologie	
BfN Schlüssel	21.0.01 - Agrostietalia stoloniferae (Flut- und Feuchtpionierassen) 22.0.01 - Plantaginetalia majoris (Trittrasen) 30.0.02.03 - Cynosurion (Weidelgras-Kammgrasweiden)

Zeigerwerte der Pflanzenartenliste (Auswertung)

Standort	Belichtung	halbsonnig	7,3
Boden	Feuchte	mäßig feucht und wechselfeucht	6,1
	Stickstoff (N)	mäßig stickstoffarm bis stickstoffreich	6,2
	Reaktion	schwach sauer	6
Vegetation	Mahdverträglichkeit	gut schnittverträglich	7,4
Zeigerwerte	Futterwert	ausreichende Futterqualität	4,7
	Wechselfeuchteanzeiger		5
	Giftpflanzen		2
	Überschw.anzeiger		0

Pflanzenartenliste

Gruppe / Pflanzenart	MS	M	W	Vs	St	PA	Ph	Sz	VS	V	G	cf	Rote Liste					
													§	HH	ND	SH	D	
Tracheobionta (Gefäßpflanzen)																		
Agrostis capillaris (Rotes Straußgras)	7	z		-	-													
Agrostis stolonifera (Ausläufer-Straußgras)	7	z		-	-													
Alopecurus pratensis (Wiesen-Fuchsschwanz)	7	z		-	-													
Bellis perennis (Ausdauerndes Gänseblümchen)	7	h		-	-													
Cirsium arvense (Acker-Kratzdistel)	7	z		-	-													
Cynosurus cristatus (Gewöhnliches Kammgras)	7	w		-	-												V	
Elymus repens (Gewöhnliche Quecke)	7	w		-	-													
Festuca rubra (Rot-Schwingel)	7	z		-	-													
Juncus articulatus (Glieder-Binse)	7	w		-	-													
Lolium perenne (Ausdauerndes Weidelgras)	7	d		-	-													
Persicaria amphibia (Wasser-Knöterich)	7	z		-	-													

Erhebungsbogen

B

Projekt	Biotopkartierung Hamburg	Interne Nr.	77417
		DK5 DK5-GK	6824 6826
Handlungsbedarf	Nein	DK5 - Name	Neuland-Ost
Bearbeitung	BRA	Biotop-Nr. alt	163 211
Räumliche Abbildung	Fläche	Kartierung	27.09.2013
Anzahl Abschnitte	1	Fläche / Länge [m²/m]	8821,2821
		Breite (lineare Abb.) [m]	

Pflanzenartenliste

Gruppe / Pflanzenart	MS	M	W	Vs	St	PA	Ph	Sz	VS	V	G	cf	§	Rote Liste				
														HH	ND	SH	D	
Plantago lanceolata (Spitz-Wegerich)	7	z		-	-													
Plantago major major (Großer Wegerich)	7	z		-	-													
Poa annua (Einjähriges Rispengras)	7	w		-	-													
Poa trivialis (Gewöhnliches Rispengras)	7	h		-	-													
Polygonum aviculare (Vogel-Knöterich)	7	w		-	-													
Potentilla anserina (Gänse-Fingerkraut)	7	z		-	-													
Ranunculus flammula (Brennender Hahnenfuß)	7	w		-	-													V
Ranunculus repens (Kriechender Hahnenfuß)	7	h		-	-													
Rumex acetosa (Großer Sauerampfer)	7	z		-	-													
Scorzoneroides autumnalis (Herbst-Löwenzahn)	7	z		-	-													
Senecio aquaticus (Wasser-Greiskraut)	7	h		-	-										2	3	2	V
Taraxacum spec. (Löwenzahn)	7	w		-	-													
Trifolium pratense (Rot-Klee)	7	w		-	-													
Trifolium repens (Weiß-Klee)	7	h		-	-													
Urtica dioica (Große Brennnessel)	7	z		-	-													
Anzahl Rote Liste Arten														2	1	2	1	
Anzahl Arten														26				

MS: Mengensystem; M: Mengenangabe, W: Bewertung der Art (FFH-Monitoring), Vs: Vegetationsschicht, St: Status, PA: Autor Phänologie; Ph: Phänologie, Sz: Soziabilität, VS: Vitalitätssystem; V: Vitalität, G: Geschlecht, cf: unsichere Bestimmung, §: Schutz nach BNatSchG, HH: Rote Liste Hamburg, Nds: Rote Liste Niedersachsen, SH: Rote Liste Schleswig-Holstein, D: Rote Liste Deutschland