

Erhebungsbogen

B

Projekt	Biotopkartierung Hamburg	Interne Nr.	77403
		DK5 DK5-GK	6824 6826
		DK5 - Name	Neuland-Ost
Handlungsbedarf	Nein	Biotop-Nr. alt	149 197
Bearbeitung	BRA	Kartierung	26.09.2013
Räumliche Abbildung	Fläche	Fläche / Länge [m²/m]	4694,2397
Anzahl Abschnitte	1	Breite (lineare Abb.) [m]	

Gesetzlicher Schutz kein gesetzl. Schutz **kein gesetzlich geschütztes Biotop** **Schutz nur teilweise** **Nein**

Gesamtbewertung	6	Wertvoll
– Alter	6	Biotop mittleren Alters, 50 bis 100 Jahre
– Belastungsgrad	6	Flächenhaft geringe oder örtlich stärkere oder Vorbelastung mit deutlichem Einfluß
– Ökolog. Funktion	7	Sehr hohe Bedeutung in einem Biotopkomplex, für den lokalen Biotopverbund oder als Puffer
– Seltenheit	6	Seltener Biotoptyp, ohne seltene oder bedrohte Pflges., ungesättigtes Artenspektrum, reliktsche RL-Arten

Bestandsbeschreibung

Grenzgraben, an der Geländeoberfläche 3 bis 4 m breiter Bereich, mit relativ steil geneigten oberen Böschungen, die um 0,4 bis 0,5 m hoch sind. Dazwischen mit einer etwa 2 m breiten Wasserfläche, die derzeit um 20 bis 30 cm tief ist, mit klarem Wasser, das derzeit von Nord nach Süd deutliche Fließbewegungen aufweist, vermutlich von Norden her bewässert oder von Süden her entwässert wird. Auf der Oberfläche mit großen Beständen von Wasserlinse, etwa Buckel-Wasserlinse und Froschbiß, im übrigen ohne submersen Bewuchs, obwohl das Gewässer als offenes, klares Gewässer dazu geeignet erscheint. Die Böschungen sind mäßig artenreich von Arten der nitrophytischen Röhrichte bewachsen mit Vorkommen von Rohrglanzgras, Igelkolben, Wasserschwaden und Flutrasenarten, mäßig artenreich, mäßig blütenreich. Von Westen her reicht Wiesennutzung relativ häufig und dicht bis an die Ufer heran. Auf der Ostseite ist ein Weidezaun gezogen, hier findet vorwiegend Weidenutzung statt. Im Bereich von Einmündungen von Seitengräben wurde im Rahmen von Naturschutzmaßnahmen der Graben auf eine größere Breite und Fläche aufgeweitet. Diese Bereiche sind aktuell jedoch ebenfalls nur von Wasserlinsen bedeckt und bilden über die Größe hinaus keine strukturelle Bereicherung. Im Süden kommen zunehmend und tritt häufiger Sumpf-Blutalge in der Ufervegetation auf und zeigt den hier etwas moorigeren Standort an.

Vorkommen an Biototypen

1	TF	Typ	HF	F.Anteil
2	BTYP	Biototyp	- gesetzl. Grundl.	
3	Zusatz	Zusatz zum Biototypen		
4	LRT	Lebensraumtyp		
1	1		Ja	100 %
2	FGR	Nährstoffreicher Graben mit Stillgewässercharakter (2000)		
3	gl	Wasserlinsen-Typ (gl)		

Räumliche Lage

Lagebeschreibung	Zwischen Fünfhausener Landweg und der Bebauung am Neuländer Hauptdeich		
Nachbarnutzung/en	Grünland		
Rechtswert (X)	569055	Hochwert (Y)	5924197
Bezirk	Harburg	Naturraum	Hoopter Hoch- und Sietland (673.20)
Stadtteil (OT-Nr.)	Neuland (703)	Gemarkung	Neuland (718)
Digitaler Grünplan	<input type="checkbox"/> Hafengesamtgebiet	<input type="checkbox"/> Ramsargebiet	<input type="checkbox"/> EG-Vogelschutzgeb.
Ausgleichsflächen	<input checked="" type="checkbox"/> Biosphärenreservat	<input type="checkbox"/> Nationalpark	<input type="checkbox"/>
NSG / ND / LSG	LSG Neuland [HH-2025 / Anteil: 2%], NSG Neuländer Moorwiesen [HH-708 / Anteil: 98%]		
FFH-GEBIET			
Wasserschutzgebiet			

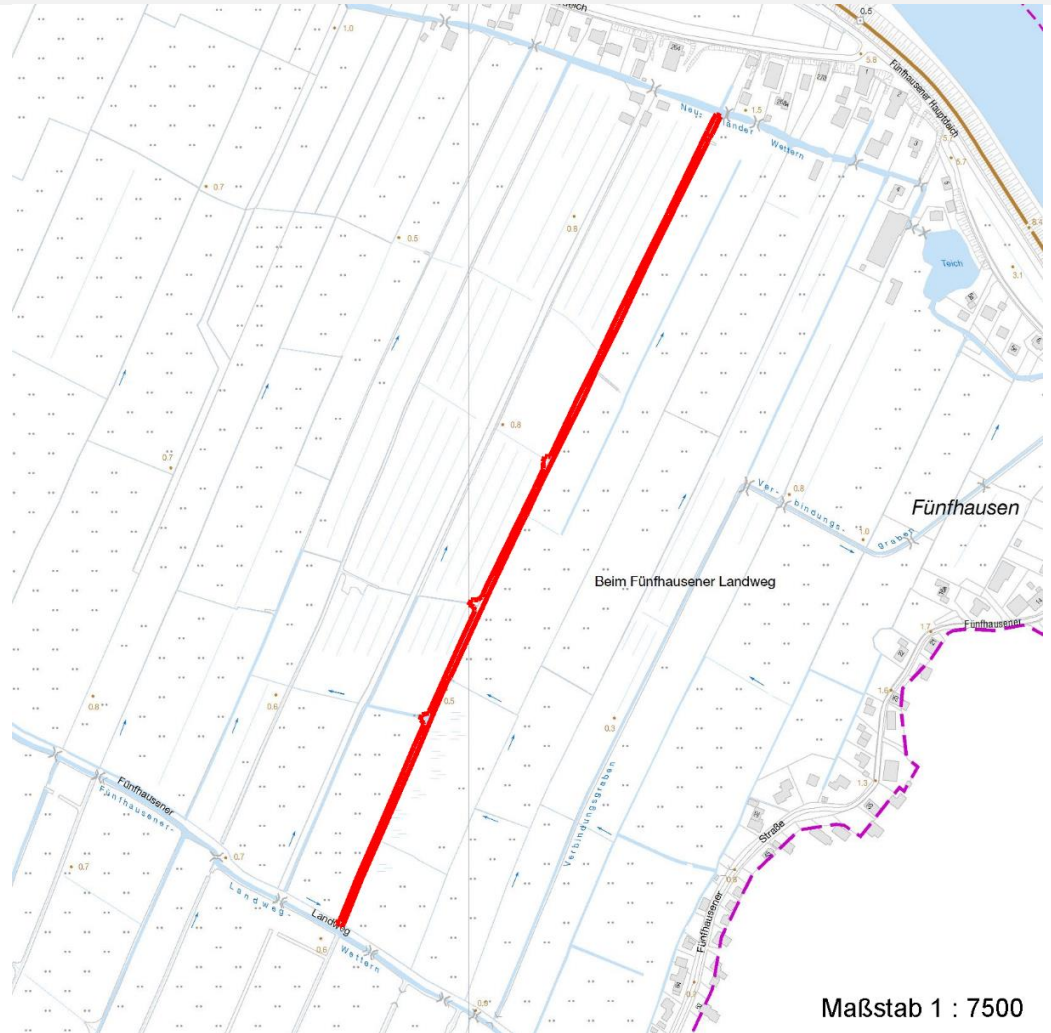
Erhebungsbogen

B

Projekt	Biotopkartierung Hamburg		Interne Nr.	77403
			DK5 DK5-GK	6824 6826
			DK5 - Name	Neuland-Ost
Handlungsbedarf	Nein		Biotop-Nr. alt	149 197
Bearbeitung	BRA	Kopie Nein	Kartierung	26.09.2013
Räumliche Abbildung	Fläche		Fläche / Länge [m²/m]	4694,2397
Anzahl Abschnitte	1		Breite (lineare Abb.) [m]	

Räumliche Lage

Karte



Maßstab 1 : 7500

Weitere Erhebungsbögen

Interne Nr.	Interne Nr. Zuordnung	DK5	Biotop-Nr.	Kartierung	Zuordnung	DK5 (GK)	Biotop-Nr. (alt)
77403	36181	6822	499	05.08.2004	>	6824	156
77403	36640	6824	331	05.08.2004	>	6824	154
77403	36579	6824	406	05.08.2004	/	6826	130
77403	36641	6824	408	05.08.2004	>	6826	132
77403	36626	6824	410	05.08.2004	>	6826	134

Zuordnung: N = nachfolgende Kartierung, K = weitere Kartierungen (zeitlich vorher oder nachher)

Foto

Interne Nr.	Index	Dateiname	Aufnahmerichtung
35718	0	6824_149_260913_1.JPG	
35719	0	6824_149_260913_2.JPG	
35720	0	6824_149_260913_3.JPG	
35721	0	6824_149_260913_4.JPG	

25.09.2022

Erhebungsbogen

B

Projekt	Biotopkartierung Hamburg		Interne Nr.	77403	
			DK5 DK5-GK	6824	6826
Handlungsbedarf	Nein		DK5 - Name	Neuland-Ost	
Bearbeitung	BRA		Biotop-Nr. alt	149	197
Räumliche Abbildung	Fläche		Kartierung	26.09.2013	
Anzahl Abschnitte	1		Fläche / Länge [m²/m]	4694,2397	
		Kopie	Nein		Breite (lineare Abb.) [m]

Foto

Interne Nr.	Index	Dateiname	Aufnahmerichtung
35722	0	6824_149_260913_5.JPG	
35723	0	6824_149_260913_6.JPG	

Weitere Angaben

Merkmal Wert

Auswertung

Gefährdung/ Einflüsse	Der Graben trägt sicherlich zur Entwässerung des Gebietes bei. Es ist verwunderlich, dass keine submerse Vegetation vorhanden ist; auch der Durchfluss ist ungewöhnlich
Wertgesichtspunkte	Dauergewässer, vermutlich als Fisch-Lebensraum, Amphibien-Lebensraum geeignet.
zoologisch bedeutsame Strukturen	Kleingewässer, wasserführende Gräben
Bedeutung für Tiergruppe	Amphibien
Maßnahmen	3.22 - Aufstellen/Durchführung ökologisches Grabenräumprogramm 3.2 - Gewässer schonend unterhalten (Der Wasserstand sollte dauerhaft auf möglichst hohem Niveau gehalten werden, der Graben möglichst extensiv unterhalten, gelegentlich entschlammt werden, eventuell müssen Wasserpflanzen eingebracht werden, um eine stabilere Sohle zu schaffen.) 3.9 - Impfung mit geeigneter Gewässervegetation

Größe

Breite	4.00 m
--------	--------

Foto

Fotodatei 6824_149_260913_1.JPG
Bildbeschreibung
Aufnahmerichtung



Fotodatei 6824_149_260913_2.JPG
Bildbeschreibung
Aufnahmerichtung



Erhebungsbogen

B

Projekt	Biotopkartierung Hamburg	Interne Nr.	77403
Handlungsbedarf	Nein	DK5 DK5-GK	6824 6826
Bearbeitung	BRA	DK5 - Name	Neuland-Ost
Räumliche Abbildung	Fläche	Biotop-Nr. alt	149 197
Anzahl Abschnitte	1	Kartierung	26.09.2013
		Fläche / Länge [m²/m]	4694,2397
		Breite (lineare Abb.) [m]	

Foto

Fotodatei 6824_149_260913_3.JPG

Bildbeschreibung
Aufnahmerichtung



Fotodatei 6824_149_260913_4.JPG

Bildbeschreibung
Aufnahmerichtung



Teilflächenbeschreibung

Teilflächentyp		Teilflächen-Nr.	1
Biotoptyp	Nährstoffreicher Graben mit Stillgewässercharakter (2000)	Biotoptyp	FGR
- Zusatz	Wasserlinsen-Typ (gl)	- gesetzl. Grundl.	
FFH-LRT		FFH-LRT	
Beschreibung		Entw.potential LRT	
		Hauptfläche	Ja
		Flächenanteil	100 %
		FFH-Unters.Fläche	Nein
		Saatgutfläche	Nein

Erhebungsbogen

B

Projekt	Biotopkartierung Hamburg	Interne Nr.	77403
		DK5 DK5-GK	6824 6826
Handlungsbedarf	Nein	DK5 - Name	Neuland-Ost
Bearbeitung	BRA	Biotop-Nr. alt	149 197
Räumliche Abbildung	Fläche	Kartierung	26.09.2013
Anzahl Abschnitte	1	Fläche / Länge [m²/m]	4694,2397
		Breite (lineare Abb.) [m]	

Weitere Angaben

Merkmal	Wert
Boden	
Feuchte	9 - sehr naß
Reaktion	7 - neutral
Stickstoffgehalt	6 - mäßig stickstoffarm bis stickstoffreich
Gewässer	
Böschungshöhe	0.40 m
Gewässertiefe	0.30 m
Breite	2.00 m
Wasserführung	w - wechselnde Wasserstände
Strömung	r - ruhig fließend
Trübung	k - klar, keine Trübung
Färbung	m - huminstoffbraun, moorig
Verockerung	k - keine
Substrat	m - Mudde (Torf, gröberes organisches Substrat)
Standort, Relief	
Böschungsneigung	steil - 1:1 bis 1:2
Belichtung	7 - halbsonnig
Veg. - Deckg./Ant.	
naturnahe Uferveg.	60 %
Schwimmbi.veg.	80 %
submerse Veg.	0 %
Veg. - Zeigerwerte	
Anz. Wechselfeuchtezeiger	8
Anz. Überschwemmungsz.	13
Anz. Magerkeitszeiger (N < 4)	5
Anteil Magerkeitszeiger (N < 4)	9 %
Veg. - Soziologie	
BfN Schlüssel	01.0.01.01 - Lemnion minoris (Wasserlinsendecken) 01.0.01.01.2 - Hydrochariden-Gruppe (Froschbiß- und Krebscherenges.) 27.0.01 - Phragmitetalia (Röhrichte und Großseggenrieder) 30.0.01.03 - Filipendulion (Mädesüß-Uferfluren)

Zeigerwerte der Pflanzenartenliste (Auswertung)

Standort	Belichtung	halbsonnig	7,2
Boden	Feuchte	sehr naß	9,2
	Stickstoff (N)	mäßig stickstoffarm bis stickstoffreich	6,2
	Reaktion	neutral	6,6
Vegetation	Mahdverträglichkeit	schnittempfindlich bis mäßig schnittverträglich	4
Zeigerwerte	Futterwert	geringwertiges Futter	2,9
	Wechselfeuchteanzeiger		8
	Giftpflanzen		2
	Überschw.anzeiger		13

Erhebungsbogen

B

Projekt	Biotopkartierung Hamburg		Interne Nr.	77403	
			DK5 DK5-GK	6824	6826
Handlungsbedarf	Nein		DK5 - Name	Neuland-Ost	
Bearbeitung	BRA		Biotop-Nr. alt	149	197
Räumliche Abbildung	Fläche		Kartierung	26.09.2013	
Anzahl Abschnitte	1		Fläche / Länge [m²/m]	4694,2397	
		Kopie	Nein		
			Breite (lineare Abb.) [m]		

Pflanzenartenliste

Gruppe / Pflanzenart	MS	M	W	Vs	St	PA	Ph	Sz	VS	V	G	cf	Rote Liste									
													§	HH	ND	SH	D					
Tracheobionta (Gefäßpflanzen)																						
Achillea ptarmica (Sumpf-Schafgarbe)	7	w		-	-										V			3				
Alopecurus pratensis (Wiesen-Fuchsschwanz)	7	w		-	-																	
Azolla filiculoides (Großer Algenfarn)	7	w		-	-																	
Bidens connata (Verwachsenblättriger Zweizahn)	7	w		-	-																	
Butomus umbellatus (Schwanenblume)	7	w		-	-													3				
Calamagrostis canescens (Sumpf-Reitgras)	7	w		-	-																	
Carex acuta (Schlank-Segge)	7	w		-	-														V			
Carex disticha (Zweizeilige Segge)	7	w		-	-														V	V		
Carex hirta (Behaarte Segge)	7	w		-	-																	
Carex vesicaria (Blasen-Segge)	7	w		-	-														2	V		
Carex x elytroides (Bastard-Segge)	7	w		-	-															V	D	
Comarum palustre (Sumpf-Blutauge)	7	z		-	-														V	3		
Cornus sanguinea (Roter Hartriegel)	7	w		-	-																	
Deschampsia cespitosa (Rasen-Schmiele)	7	w		-	-																	
Epilobium ciliatum (Drüsiges Weidenröschen)	7	w		-	-																	
Epilobium hirsutum (Zottiges Weidenröschen)	7	z		-	-																	
Equisetum palustre (Sumpf-Schachtelhalm)	7	w		-	-																	
Festuca pratensis (Wiesen-Schwingel)	7	w		-	-																	
Festuca rubra (Rot-Schwingel)	7	w		-	-																	
Galium palustre (Sumpf-Labkraut)	7	z		-	-																	
Glyceria fluitans (Flutender Schwaden)	7	z		-	-																	
Glyceria maxima (Wasser-Schwaden)	7	z		-	-																	
Hydrocharis morsus-ranae (Froschbiß)	7	z		-	-														V		V	V
Iris pseudacorus (Gelbe Schwertlilie)	7	w		-	-														b			
Juncus effusus (Flutter-Binse)	7	w		-	-																	
Lemna gibba (Bucklige Wasserlinse)	7	z		-	-																	
Lemna minor (Kleine Wasserlinse)	7	h		-	-																	
Lychnis flos-cuculi (Kuckucks-Lichtnelke)	7	w		-	-																3	
Lycopus europaeus (Gewöhnlicher Wolfstrapp)	7	z		-	-																	
Lythrum salicaria (Blut-Weiderich)	7	z		-	-																	
Persicaria hydropiper (Wasserpfeffer)	7	w		-	-																	
Phalaris arundinacea (Rohr-Glanzgras)	7	z		-	-																	
Potentilla anserina (Gänse-Fingerkraut)	7	w		-	-																	
Rorippa amphibia (Wasser-Sumpfkresse)	7	w		-	-																	
Rubus caesius (Kratzbeere)	7	w		-	-																	
Rumex acetosa (Großer Sauerampfer)	7	w		-	-																	
Rumex hydrolapathum (Fluss-Ampfer)	7	w		-	-																	
Scutellaria galericulata (Sumpf-Helmkraut)	7	w		-	-																	
Sparganium erectum (Ästiger Igelkolben)	7	w		-	-																	
Urtica dioica (Große Brennnessel)	7	w		-	-																	
Vicia cracca (Vogel-Wicke)	7	w		-	-																	
														Anzahl Rote Liste Arten				5	1	8	2	
														Anzahl Arten				41				

MS: Mengensystem; M: Mengenangabe, W: Bewertung der Art (FFH-Monitoring), Vs: Vegetationsschicht, St: Status, PA: Autor Phänologie; Ph: Phänologie, Sz: Soziale, VS: Vitalitätssystem; V: Vitalität, G: Geschlecht, cf: unsichere Bestimmung, §: Schutz nach BNatSchG, HH: Rote Liste Hamburg, Nds: Rote Liste Niedersachsen, SH: Rote Liste Schleswig-Holstein, D: Rote Liste Deutschland