

# Erhebungsbogen

**B**

<b>Projekt</b>	Biotopkartierung Hamburg		<b>Interne Nr.</b>	77402	
			<b>DK5   DK5-GK</b>	<b>6824</b>	6826
<b>Handlungsbedarf</b>	Nein		<b>DK5 - Name</b>	Neuland-Ost	
<b>Bearbeitung</b>	BRA	<b>Kopie</b>	Nein	<b>Biotop-Nr.   alt</b>	148 196
<b>Räumliche Abbildung</b>	Fläche		<b>Kartierung</b>	26.09.2013	
<b>Anzahl Abschnitte</b>	1		<b>Fläche / Länge [m<sup>2</sup>/m]</b>	9746,878	
			<b>Breite (lineare Abb.) [m]</b>		

<b>Gesetzlicher Schutz</b>	<b>§ 30 (2) 2.5 Binsen- und seggenreiche Nasswiesen</b>	<b>Schutz nur teilweise</b>	<b>Ja</b>
----------------------------	---	-----------------------------	-----------

<b>Gesamtbewertung</b>	5	Noch wertvoll, gut entwicklungsfähig
– <b>Alter</b>	5	Biotop mittleren Alters, 20 bis 50 Jahre
– <b>Belastungsgrad</b>	5	Flächenhaft mittlere oder örtlich starke Belastung
– <b>Ökolog. Funktion</b>	5	Bedeutung in einem Biotopkomplex, für den lokalen Biotopverbund oder als Puffer
– <b>Seltenheit</b>	5	Seltener Biotoptyp, floristisch stark verarmt, ohne seltener Pflges. od. verbr. artenreicher Biotoptyp

## Bestandsbeschreibung

Relativ gut gepflegtes, mesophiles Grünland in einem alten Beet-Graben-Relief, vermutlich gedüngt, relativ wüchsig, dicht, mit hohen Anteilen von Wirtschaftsgräsern, durchsetzt von Kriechendem Hahnenfuß und einzelnen Arten der Flutrasen. Vermutlich meist relativ blütenarm, zeitweilig beweidet, aber auch gemäht. Mit Viehstiegen, die darauf hindeuten, dass die Fläche zumindest häufiger durchquert wird. Mit leichter Verunkrautung aus Sumpf-Schachtelhalm, aber relativ mastigem Bewuchs der eingebrachten Wirtschaftsgräser. Im Gelände ist ein flaches Beet-Graben-Relief noch erkennbar, die ehemaligen Gräben sind nur um 10 cm eingemuldet und von größeren Flutrasenbeständen beherrscht. Die Grasnarbe ist etwas verfilzend und dicht und lässt nur wenig Raum für Krautarten. Dennoch deuten Scharfer Hahnenfuß, Vorkommen von Wiesenschaukraut darauf hin, dass es sich um altes Grünland handelt, das vermutlich relativ intensiv gedüngt worden ist.

## Vorkommen an Biotoptypen

1	TF	Typ	HF	F.Anteil
2	BTYP	Biotoptyp		- gesetzl. Grundl.
3	Zusatz	Zusatz zum Biotoptypen		
4	LRT	Lebensraumtyp		
1	1		Ja	70 %
2	GMZ	Sonstiges mesophiles Grünland (2000)		
1	2			30 %
2	GFF	Flutrasen (2000)		

## Räumliche Lage

<b>Lagebeschreibung</b>	Nördlich Fünfhausener Landweg, südlich neulicher Hauptdeich				
<b>Nachbarnutzung/en</b>	Grünland, Gräben				
<b>Rechtswert (X)</b>	569202	<b>Hochwert (Y)</b>	5924456		
<b>Bezirk</b>	Harburg	<b>Naturraum</b>	Hooper Hoch- und Sietland (673.20)		
<b>Stadtteil (OT-Nr.)</b>	Neuland (703)	<b>Gemarkung</b>	Neuland (718)		
<b>Digitaler Grünplan</b>	<input type="checkbox"/> Hafengesamtgebiet	<input type="checkbox"/> Ramsargebiet	<input type="checkbox"/> EG-Vogelschutzgeb.	<input type="checkbox"/>	
<b>Ausgleichsflächen</b>	<input type="checkbox"/> Biosphärenreservat	<input type="checkbox"/> Nationalpark	<input type="checkbox"/>		
<b>NSG / ND / LSG</b>	NSG Neuländer Moorwiesen [HH-708 / Anteil: 100%]				
<b>FFH-GEBIET</b>					
<b>Wasserschutzgebiet</b>					

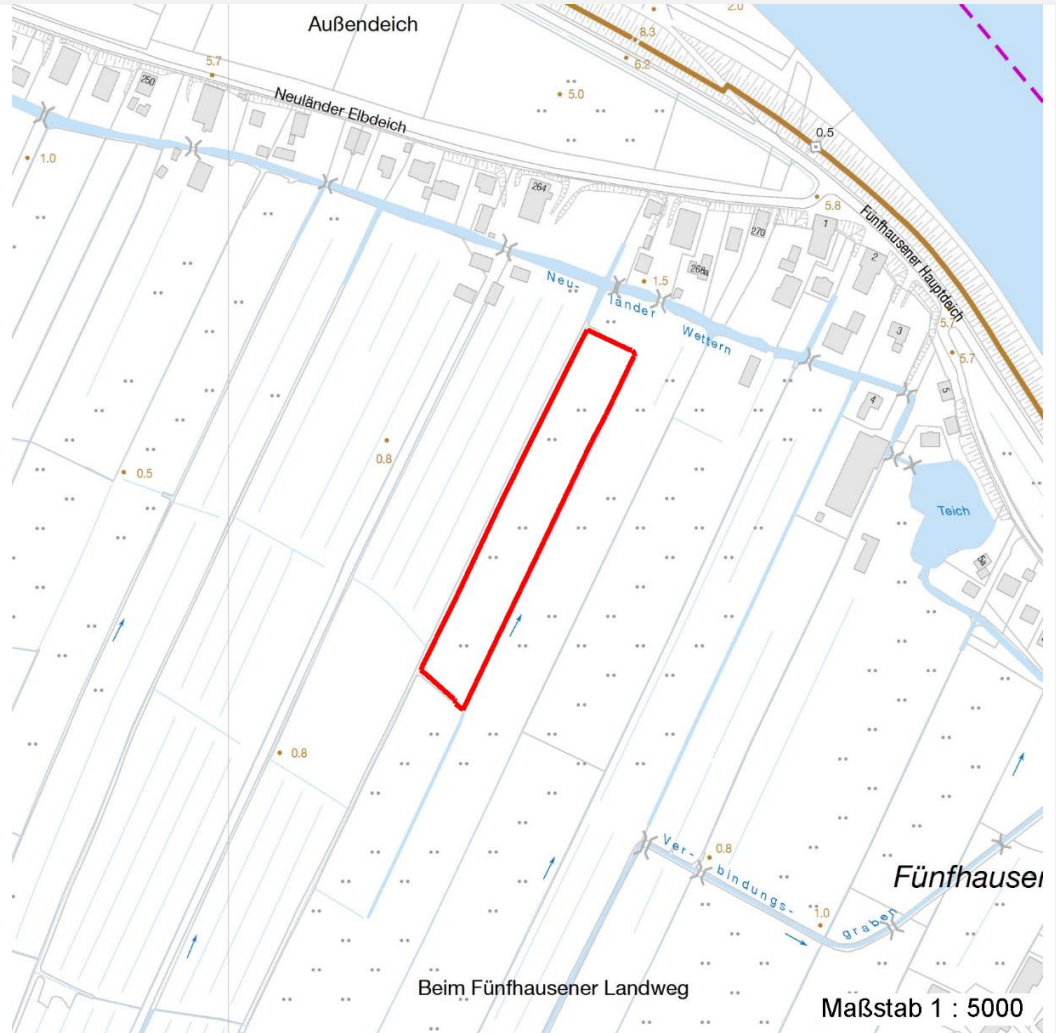
# Erhebungsbogen

**B**

<b>Projekt</b>	Biotopkartierung Hamburg	<b>Interne Nr.</b>	77402
<b>Handlungsbedarf</b>	Nein	<b>DK5   DK5-GK</b>	<b>6824</b> 6826
<b>Bearbeitung</b>	BRA	<b>DK5 - Name</b>	Neuland-Ost
<b>Räumliche Abbildung</b>	Fläche	<b>Biotop-Nr.   alt</b>	<b>148</b> 196
<b>Anzahl Abschnitte</b>	1	<b>Kartierung</b>	26.09.2013
		<b>Fläche / Länge [m<sup>2</sup>/m]</b>	9746,878
		<b>Breite (lineare Abb.) [m]</b>	

## Räumliche Lage

### Karte



## Weitere Erhebungsbögen

Interne Nr.	Interne Nr. Zuordnung	DK5	Biotop-Nr.	Kartierung	Zuordnung	DK5 (GK)	Biotop-Nr. (alt)
77402	36345	6824	63	28.05.2004	<	6826	74

Zuordnung: N = nachfolgende Kartierung, K = weitere Kartierungen (zeitlich vorher oder nachher)

## Foto

Interne Nr.	Index	Dateiname	Aufnahmerichtung
35716	0	6824_148_260913_1.JPG	
35717	0	6824_148_260913_2.JPG	

## Weitere Angaben

Merkmal	Wert
---------	------

## Auswertung

# Erhebungsbogen

**B**

<b>Projekt</b>	Biotopkartierung Hamburg	<b>Interne Nr.</b>	77402
<b>Handlungsbedarf</b>	Nein	<b>DK5   DK5-GK</b>	<b>6824</b> 6826
<b>Bearbeitung</b>	BRA	<b>DK5 - Name</b>	Neuland-Ost
<b>Räumliche Abbildung</b>	Fläche	<b>Biotop-Nr.   alt</b>	<b>148</b> 196
<b>Anzahl Abschnitte</b>	1	<b>Kartierung</b>	26.09.2013
		<b>Fläche / Länge [m<sup>2</sup>/m]</b>	9746,878
		<b>Breite (lineare Abb.) [m]</b>	

## Weitere Angaben

Merkmal	Wert
Gefährdung/ Einflüsse	Düngung und Intensivnutzung, Förderung der Wirtschaftsgräser, relativ artenarm.
Wertgesichtspunkte	Altes Grünland mit Entwicklungspotential für artenreicheres Grünland.
Maßnahmen	Bevorzugt als Mähwiese nutzen und nicht mehr düngen, nach Möglichkeit hauptsächlich mähen und wenig beweiden.

## Foto

<b>Fotodatei</b>	6824_148_260913_1.JPG	<b>Fotodatei</b>	6824_148_260913_2.JPG
<b>Bildbeschreibung</b>		<b>Bildbeschreibung</b>	
<b>Aufnahmerichtung</b>		<b>Aufnahmerichtung</b>	



## Teilflächenbeschreibung

<b>Teilflächentyp</b>		<b>Teilflächen-Nr.</b>	1
<b>Biotoptyp</b>	Sonstiges mesophiles Grünland (2000)	<b>Biotoptyp</b>	GMZ
- Zusatz		- gesetzl. Grundl.	
<b>FFH-LRT</b>		<b>FFH-LRT</b>	
<b>Beschreibung</b>		<b>Entw.potential LRT</b>	
		<b>Hauptfläche</b>	Ja
		<b>Flächenanteil</b>	70%
		<b>FFH-Unters.Fläche</b>	Nein
		<b>Saatgutfläche</b>	Nein

# Erhebungsbogen

**B**

<b>Projekt</b>	Biotopkartierung Hamburg	<b>Interne Nr.</b>	77402
		<b>DK5   DK5-GK</b>	<b>6824</b> 6826
<b>Handlungsbedarf</b>	Nein	<b>DK5 - Name</b>	Neuland-Ost
<b>Bearbeitung</b>	BRA	<b>Biotop-Nr.   alt</b>	<b>148</b> 196
<b>Räumliche Abbildung</b>	Fläche	<b>Kartierung</b>	26.09.2013
<b>Anzahl Abschnitte</b>	1	<b>Fläche / Länge [m<sup>2</sup>/m]</b>	9746,878
		<b>Breite (lineare Abb.) [m]</b>	

## Weitere Angaben

Merkmal	Wert
<b>Boden</b>	
Feuchte	6 - mäßig feucht und wechselfeucht
Reaktion	7 - neutral
Stickstoffgehalt	7 - stickstoffreich
<b>Standort, Relief</b>	
Belichtung	7 - halbsonnig
<b>Veg. - Zeigerwerte</b>	
Mahdverträglichkeit	8 - gut bis überaus schnitt- oder beweidungsverträglich
Futterwert	6 - gute Futterqualität
Anz. Giftpflanzen	2
Anz. Wechselfeuchtezeiger	6
Anz. Überschwemmungsz.	1
Anz. Magerkeitszeiger (N < 4)	1
Anteil Magerkeitszeiger (N < 4)	1 %
<b>Veg. - Soziologie</b>	
BfN Schlüssel	21.0.01 - Agrostietalia stoloniferae (Flut- und Feuchtpionierassen) 30.0.02.03 - Cynosurion (Weidelgras-Kammgrasweiden)

## Zeigerwerte der Pflanzenartenliste (Auswertung)

<b>Standort</b>	<b>Belichtung</b>	halbsonnig	7,5
<b>Boden</b>	<b>Feuchte</b>	mäßig feucht und wechselfeucht	5,8
	<b>Stickstoff (N)</b>	stickstoffreich	6,6
	<b>Reaktion</b>	neutral	6,8
<b>Vegetation</b>	<b>Mahdverträglichkeit</b>	gut bis überaus schnitt- oder beweidungsverträglich	7,7
<b>Zeigerwerte</b>	<b>Futterwert</b>	gute Futterqualität	6,4
	<b>Wechselfeuchteanzeiger</b>		6
	<b>Giftpflanzen</b>		2
	<b>Überschw.anzeiger</b>		1

## Pflanzenartenliste

Gruppe / Pflanzenart	MS	M	W	Vs	St	PA	Ph	Sz	VS	V	G	cf	§	Rote Liste			
														HH	ND	SH	D
<b>Tracheobionta (Gefäßpflanzen)</b>																	
Agrostis stolonifera (Ausläufer-Straußgras)	1	1		-	-												
Alopecurus pratensis (Wiesen-Fuchsschwanz)	1	+		-	-												
Cardamine pratensis (Wiesen-Schaumkraut)	1	r		-	-										V		
Carex hirta (Behaarte Segge)	1	r		-	-												
Cerastium holosteoides (Gewöhnliches Hornkraut)	1	r		-	-												
Equisetum palustre (Sumpf-Schachtelhalm)	1	+		-	-												
Festuca pratensis (Wiesen-Schwingel)	1	+		-	-												
Glyceria fluitans (Flutender Schwaden)	1	r		-	-												
Holcus lanatus (Wolliges Honiggras)	1	+		-	-												
Juncus effusus (Flatter-Binse)	1	+		-	-												
Lolium perenne (Ausdauerndes Weidelgras)	1	3		-	-												
Persicaria amphibia (Wasser-Knöterich)	1	+		-	-												

# Erhebungsbogen

**B**

<b>Projekt</b>	Biotopkartierung Hamburg		<b>Interne Nr.</b>	77402	
			<b>DK5   DK5-GK</b>	<b>6824</b>	6826
<b>Handlungsbedarf</b>	Nein		<b>DK5 - Name</b>	Neuland-Ost	
<b>Bearbeitung</b>	BRA	<b>Kopie</b>	<b>Biotop-Nr.   alt</b>	<b>148</b>	196
<b>Räumliche Abbildung</b>	Fläche		<b>Kartierung</b>	26.09.2013	
<b>Anzahl Abschnitte</b>	1		<b>Fläche / Länge [m<sup>2</sup>/m]</b>	9746,878	
			<b>Breite (lineare Abb.) [m]</b>		

## Pflanzenartenliste

Gruppe / Pflanzenart	MS	M	W	Vs	St	PA	Ph	Sz	VS	V	G	cf	§	Rote Liste				
														HH	ND	SH	D	
Phalaris arundinacea (Rohr-Glanzgras)	1	r		-	-													
Plantago major major (Großer Wegerich)	1	r		-	-													
Poa annua (Einjähriges Rispengras)	1	r		-	-													
Poa trivialis (Gewöhnliches Rispengras)	1	2a		-	-													
Potentilla anserina (Gänse-Fingerkraut)	1	+		-	-													
Ranunculus acris (Scharfer Hahnenfuß)	1	+		-	-													
Ranunculus repens (Kriechender Hahnenfuß)	1	1		-	-													
Rumex crispus (Krauser Ampfer)	1	+		-	-													
Rumex obtusifolius (Stumpfbältriger Ampfer)	1	r		-	-													
Scorzoneroides autumnalis (Herbst-Löwenzahn)	1	r		-	-													
Taraxacum spec. (Löwenzahn)	1	+		-	-													
Trifolium repens (Weiß-Klee)	1	1		-	-													
<b>Anzahl Rote Liste Arten</b>													<b>1</b>					
<b>Anzahl Arten</b>													<b>24</b>					

MS: Mengensystem; M: Mengenangabe, W: Bewertung der Art (FFH-Monitoring), Vs: Vegetationsschicht, St: Status, PA: Autor Phänologie; Ph: Phänologie, Sz: Soziabilität, VS: Vitalitätssystem; V: Vitalität, G: Geschlecht, cf: unsichere Bestimmung, §: Schutz nach BNatSchG, HH: Rote Liste Hamburg, Nds: Rote Liste Niedersachsen, SH: Rote Liste Schleswig-Holstein, D: Rote Liste Deutschland

## Teilflächenbeschreibung

<b>Teilflächentyp</b>		<b>Teilflächen-Nr.</b>	2
<b>Biototyp</b>	Flutrasen(2000)	<b>Biototyp</b>	GFF
- <b>Zusatz</b>		- <b>gesetzl. Grundl.</b>	
<b>FFH-LRT</b>		<b>FFH-LRT</b>	
<b>Beschreibung</b>		<b>Entw.potential LRT</b>	
		<b>Hauptfläche</b>	
		<b>Flächenanteil</b>	30 %
		<b>FFH-Unters.Fläche</b>	Nein
		<b>Saatgutfläche</b>	Nein