

Erhebungsbogen

B

Projekt	Biotopkartierung Hamburg	Interne Nr.	77400
		DK5 DK5-GK	6824 6826
		DK5 - Name	Neuland-Ost
Handlungsbedarf	Nein	Biotop-Nr. alt	146 194
Bearbeitung	BRA	Kartierung	26.09.2013
Räumliche Abbildung	Fläche	Fläche / Länge [m²/m]	14997,7131
Anzahl Abschnitte	1	Breite (lineare Abb.) [m]	

Gesetzlicher Schutz	§ 30 (2) 2.5 Binsen- und seggenreiche Nasswiesen	Schutz nur teilweise	Ja
----------------------------	---	-----------------------------	-----------

Gesamtbewertung	6	Wertvoll
– Alter	7	Biotop hohen Alters, 100 bis 200 Jahre
– Belastungsgrad	5	Flächenhaft mittlere oder örtlich starke Belastung
– Ökolog. Funktion	6	Hohe Bedeutung in einem Biotopkomplex, für den lokalen Biotopverbund oder als Puffer
– Seltenheit	5	Seltener Biotoptyp, floristisch stark verarmt, ohne seltener Pflges. od. verbr. artenreicher Biotoptyp

Bestandsbeschreibung

Feuchte Grünlandfläche, im Norden mit etwas mineralischem Untergrund, nach Süden zu zunehmend anmoorig. Ehemals drei Beetstücke mit noch flach erkennbaren Beetgräben, die sich jedoch nur wenig von den benachbarten Flächen abheben. In diesen Bereichen kommen aber Flutrasenarten, Flatterbinse und Schlanksegge in etwas höherer Dichte vor. Die Beetstücke selber sind von mesophiler, grasreicher Vegetation geprägt, jedoch mit einem auffällig hohen Anteil von Wasserknöterich und Kriechendem Hahnenfuß sowie Flutrasenarten wie Ausläufer-Straußgras, so dass die Fläche auch als Flutrasen bezeichnet werden kann, der jedoch nur mäßig artenreich ausgebildet ist. Aktuell sind deutliche Fraß- und Trittschäden erkennbar durch eine offenbar spät erfolgte intensive Beweidung. Auch Fahrspuren sind im Gelände vorhanden, die anzeigen, dass der Boden nicht immer vollständig standsicher ist. Die Flächen liegen relativ grundwasernah, der Flurabstand dürfte nur bei rund 30 cm liegen. Die Beete sind flach aufgewölbt, hohe Anteile von Wirtschaftsgräsern zeigen zumindest den Versuch einer intensiven landwirtschaftlichen Nutzung an. Eingespreut kommen Horste von Seggenvegetation vor, insgesamt dominiert aber der Aspekt aus Süßgräsern.

Vorkommen an Biotoptypen

1	TF	Typ	HF	F.Anteil
2	BTYP	Biotoptyp		- gesetzl. Grundl.
3	Zusatz	Zusatz zum Biotoptypen		
4	LRT	Lebensraumtyp		
1	1		Ja	70 %
2	GFR	Seggen- und binsenarme Feucht- oder Nasswiese nährstoffreicher Standorte (2000)		
1	2			30 %
2	GMZ	Sonstiges mesophiles Grünland (2000)		

Räumliche Lage

Lagebeschreibung	Nördlich Fünfhausener Landweg	Hochwert (Y)	5924349
Nachbarnutzung/en	Grünland, Gräben	Naturraum	Hooter Hoch- und Sietland (673.20)
Rechtswert (X)	569196	Gemarkung	Neuland (718)
Bezirk	Harburg	Ramsargebiet	<input type="checkbox"/> EG-Vogelschutzgeb.
Stadtteil (OT-Nr.)	Neuland (703)	Nationalpark	<input type="checkbox"/>
Digitaler Grünplan	<input type="checkbox"/> Hafengesamtgebiet		
Ausgleichsflächen	<input type="checkbox"/> Biosphärenreservat		
NSG / ND / LSG	LSG Neuland [HH-2025 / Anteil: < 1%], NSG Neuländer Moorwiesen [HH-708 / Anteil: 100%]		
FFH-GEBIET			
Wasserschutzgebiet			

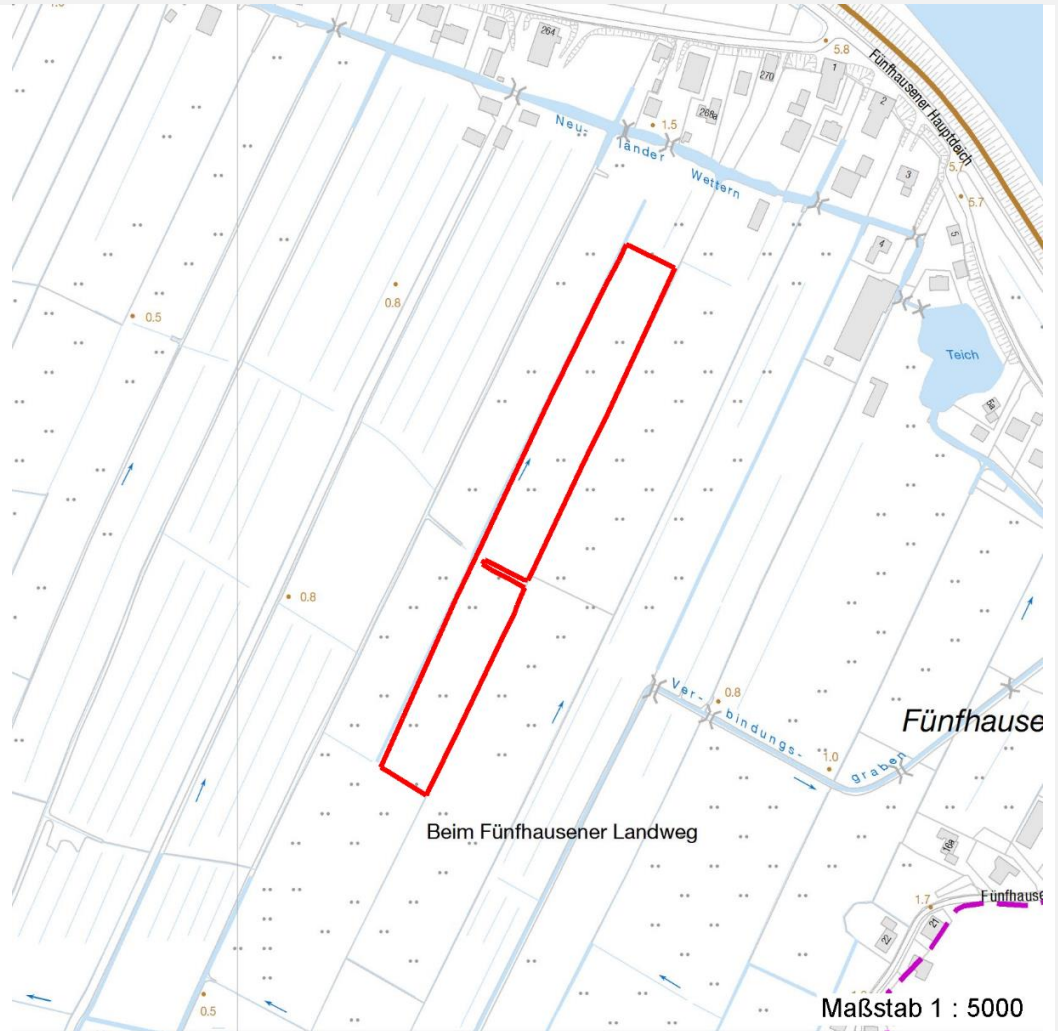
Erhebungsbogen

B

Projekt	Biotopkartierung Hamburg	Interne Nr.	77400
		DK5 DK5-GK	6824 6826
		DK5 - Name	Neuland-Ost
Handlungsbedarf	Nein	Biotop-Nr. alt	146 194
Bearbeitung	BRA	Kartierung	26.09.2013
Räumliche Abbildung	Fläche	Fläche / Länge [m²/m]	14997,7131
Anzahl Abschnitte	1	Breite (lineare Abb.) [m]	

Räumliche Lage

Karte



Weitere Erhebungsbögen

Interne Nr.	Interne Nr. Zuordnung	DK5	Biotop-Nr.	Kartierung	Zuordnung	DK5 (GK)	Biotop-Nr. (alt)
77400	36345	6824	63	28.05.2004	<	6826	74

Zuordnung: N = nachfolgende Kartierung, K = weitere Kartierungen (zeitlich vorher oder nachher)

Foto

Interne Nr.	Index	Dateiname	Aufnahmerichtung
35713	0	6824_146_260913_1.JPG	
35714	0	6824_146_260913_2.JPG	

Weitere Angaben

Merkmal	Wert
---------	------

Auswertung

Erhebungsbogen

B

Projekt	Biotopkartierung Hamburg	Interne Nr.	77400
		DK5 DK5-GK	6824 6826
Handlungsbedarf	Nein	DK5 - Name	Neuland-Ost
Bearbeitung	BRA	Biotop-Nr. alt	146 194
Räumliche Abbildung	Fläche	Kartierung	26.09.2013
Anzahl Abschnitte	1	Fläche / Länge [m²/m]	14997,7131
		Breite (lineare Abb.) [m]	

Weitere Angaben

Merkmal	Wert
Gefährdung/ Einflüsse	Intensive landwirtschaftliche Nutzung, intensive Beweidung, zeitweilig vermutlich Düngung, deutlich verarmte Vegetation.
Wertgesichtspunkte	Feuchter Standort mit Entwicklungspotential für Feuchtwiesen-Vegetation.
Maßnahmen	Die Flächen sollten eventuell vornehmlich als Mähwiesen genutzt werden und nicht mehr gedüngt, so dass eine etwas seggenreichere und langfristig eventuell auch artenreichere Feuchtwiesen-Vegetation sich etablieren kann.

Foto

Fotodatei 6824_146_260913_1.JPG

Bildbeschreibung
Aufnahmerichtung



Fotodatei 6824_146_260913_2.JPG

Bildbeschreibung
Aufnahmerichtung



Teilflächenbeschreibung

Teilflächentyp	Seggen- und binsenarme Feucht- oder Nasswiese nährstoffreicher Standorte (2000)	Teilflächen-Nr.	1
Biototyp		Biototyp	GFR
- Zusatz		- gesetzl. Grundl.	
FFH-LRT		FFH-LRT	
Beschreibung		Entw.potential LRT	
		Hauptfläche	Ja
		Flächenanteil	70 %
		FFH-Unters.Fläche	Nein
		Saatgutfläche	Nein

Erhebungsbogen

B

Projekt	Biotopkartierung Hamburg	Interne Nr.	77400
		DK5 DK5-GK	6824 6826
Handlungsbedarf	Nein	DK5 - Name	Neuland-Ost
Bearbeitung	BRA	Biotop-Nr. alt	146 194
Räumliche Abbildung	Fläche	Kartierung	26.09.2013
Anzahl Abschnitte	1	Fläche / Länge [m²/m]	14997,7131
		Breite (lineare Abb.) [m]	

Weitere Angaben

Merkmal	Wert
Boden	
Feuchte	7 - feucht
Reaktion	6 - schwach sauer
Stickstoffgehalt	6 - mäßig stickstoffarm bis stickstoffreich
Standort, Relief	
Belichtung	7 - halbsonnig
Veg. - Zeigerwerte	
Mahdverträglichkeit	7 - gut schnittverträglich
Futterwert	5 - ausreichende Futterqualität
Anz. Giftpflanzen	5
Anz. Wechselfeuchtezeiger	9
Anz. Überschwemmungsz.	4
Anz. Magerkeitszeiger (N < 4)	4
Anteil Magerkeitszeiger (N < 4)	2 %
Veg. - Soziologie	
BfN Schlüssel	21.0.01 - Agrostietalia stoloniferae (Flut- und Feuchtpionierassen) 30.0.02.03 - Cynosurion (Weidelgras-Kammgrasweiden) 27.0.01 - Phragmitetalia (Röhrichte und Großseggenrieder) 30.0.01 - Molinietalia caeruleae (Feuchtwiesen)

Zeigerwerte der Pflanzenartenliste (Auswertung)

Standort	Belichtung	halbsonnig	6,9
Boden	Feuchte	feucht	6,6
	Stickstoff (N)	mäßig stickstoffarm bis stickstoffreich	6,2
	Reaktion	schwach sauer	6,3
Vegetation	Mahdverträglichkeit	gutschnittverträglich	6,8
Zeigerwerte	Futterwert	mäßige Futterqualität	4,5
	Wechselfeuchteanzeiger		9
	Giftpflanzen		5
	Überschw.anzeiger		4

Pflanzenartenliste

Gruppe / Pflanzenart	MS	M	W	Vs	St	PA	Ph	Sz	VS	V	G	cf	§	Rote Liste				
														HH	ND	SH	D	
Tracheobionta (Gefäßpflanzen)																		
Agrostis canina (Hunds-Straußgras)	1	r	-	-										3		3		
Agrostis stolonifera (Ausläufer-Straußgras)	1	1	-	-														
Alopecurus pratensis (Wiesen-Fuchsschwanz)	1	2a	-	-														
Caltha palustris (Sumpf-Dotterblume)	1	r	-	-										3	3	V	V	
Cardamine pratensis (Wiesen-Schaumkraut)	1	+	-	-													V	
Carex acuta (Schlank-Segge)	1	+	-	-													V	
Carex disticha (Zweizeilige Segge)	1	r	-	-												V	V	
Carex hirta (Behaarte Segge)	1	r	-	-														
Cerastium holosteoides (Gewöhnliches Hornkraut)	1	+	-	-														
Dactylis glomerata (Wiesen-Knäuelgras)	1	r	-	-														

Erhebungsbogen

B

Projekt	Biotopkartierung Hamburg		Interne Nr.	77400	
			DK5 DK5-GK	6824	6826
Handlungsbedarf	Nein		DK5 - Name	Neuland-Ost	
Bearbeitung	BRA	Kopie	Biotop-Nr. alt	146	194
Räumliche Abbildung	Fläche	Nein	Kartierung	26.09.2013	
Anzahl Abschnitte	1		Fläche / Länge [m²/m]	14997,7131	
			Breite (lineare Abb.) [m]		

Pflanzenartenliste

Gruppe / Pflanzenart	MS	M	W	Vs	St	PA	Ph	Sz	VS	V	G	cf	Rote Liste									
													§	HH	ND	SH	D					
Equisetum fluviatile (Teich-Schachtelhalm)	1	r		-	-																	
Festuca rubra (Rot-Schwengel)	1	r		-	-																	
Glechoma hederacea (Gundermann)	1	+		-	-																	
Glyceria fluitans (Flutender Schwaden)	1	+		-	-																	
Glyceria maxima (Wasser-Schwaden)	1	+		-	-																	
Holcus lanatus (Wolliges Honiggras)	1	2a		-	-																	
Juncus effusus (Flatter-Binse)	1	+		-	-																	
Lathyrus pratensis (Wiesen-Platterbse)	1	r		-	-																	
Lolium perenne (Ausdauerndes Weidelgras)	1	2a		-	-																	
Lychnis flos-cuculi (Kuckucks-Lichtnelke)	1	r		-	-												3					
Persicaria amphibia (Wasser-Knöterich)	1	1		-	-																	
Phalaris arundinacea (Rohr-Glanzgras)	1	1		-	-																	
Phleum pratense (Wiesen-Lieschgras)	1	1		-	-																	
Plantago major major (Großer Wegerich)	1	r		-	-																	
Poa trivialis (Gewöhnliches Rispengras)	1	1		-	-																	
Ranunculus acris (Scharfer Hahnenfuß)	1	+		-	-																	
Ranunculus flammula (Brennender Hahnenfuß)	1	r		-	-												V					
Ranunculus repens (Kriechender Hahnenfuß)	1	2a		-	-																	
Rumex acetosa (Großer Sauerampfer)	1	+		-	-																	
Rumex crispus (Krauser Ampfer)	1	r		-	-																	
Rumex obtusifolius (Stumpfblättriger Ampfer)	1	+		-	-																	
Stellaria palustris (Sumpf-Sternmiere)	1	r		-	-									V		3	3					
Taraxacum spec. (Löwenzahn)	1	+		-	-																	
Thalictrum flavum (Gelbe Wiesenraute)	1	r		-	-									3	3	3	V					
Trifolium pratense (Rot-Klee)	1	r		-	-																	
Vicia cracca (Vogel-Wicke)	1	r		-	-																	
																	Anzahl Rote Liste Arten	5	2	9	3	
																	Anzahl Arten				36	

MS: Mengensystem; M: Mengenangabe, W: Bewertung der Art (FFH-Monitoring), Vs: Vegetationsschicht, St: Status, PA: Autor Phänologie; Ph: Phänologie, Sz: Soziabilität, VS: Vitalitätssystem; V: Vitalität, G: Geschlecht, cf: unsichere Bestimmung, §: Schutz nach BNatSchG, HH: Rote Liste Hamburg, Nds: Rote Liste Niedersachsen, SH: Rote Liste Schleswig-Holstein, D: Rote Liste Deutschland

Teilflächenbeschreibung

Teilflächentyp		Teilflächen-Nr.	2
Biototyp	Sonstiges mesophiles Grünland (2000)	Biototyp	GMZ
- Zusatz		- gesetzl. Grundl.	
FFH-LRT		FFH-LRT	
Beschreibung		Entw.potential LRT	
		Hauptfläche	
		Flächenanteil	30 %
		FFH-Unters.Fläche	Nein
		Saatgutfläche	Nein