

Erhebungsbogen

B

Projekt	Biotopkartierung Hamburg	Interne Nr.	77392
		DK5 DK5-GK	6824 6826
		DK5 - Name	Neuland-Ost
Handlungsbedarf	Nein	Biotop-Nr. alt	138 186
Bearbeitung	BRA	Kartierung	24.09.2013
Räumliche Abbildung	Fläche	Fläche / Länge [m²/m]	90,5454
Anzahl Abschnitte	1	Breite (lineare Abb.) [m]	

Gesetzlicher Schutz kein gesetzl. Schutz **kein gesetzlich geschütztes Biotop** **Schutz nur teilweise** **Nein**

Gesamtbewertung	5	Noch wertvoll, gut entwicklungsfähig
– Alter	6	Biotop mittleren Alters, 50 bis 100 Jahre
– Belastungsgrad	4	Flächenhaft deutliche Belastung ohne nachh. Schäden
– Ökolog. Funktion	5	Bedeutung in einem Biotopkomplex, für den lokalen Biotopverbund oder als Puffer
– Seltenheit	4	Verbr. Biotoptyp ohne biototypische Artenvielfalt, Ubi quisten

Bestandsbeschreibung

Schmaler Quergraben, rund 3 m breiter Grabenbereich zwischen beweideten, im Süden teilweise auch gemähter Grünlandfläche. Mit Wasserfläche ca. 30 cm unter Gelände. Teilweise ist diese noch erkennbar, von Wasserlinsen überwachsen, mit noch etwa 10 bis 20 cm Tiefe und Schlammauflage am Gewässergrund, ohne submerse Vegetation. Größtenteils überwachsen, entweder niedrig von Flutrasen aus Ausläufer-Straußgras oder von höheren nitrophytischen Röhrichten aus Rohrkolben, Rohrglanzgras, etwas Sumpfiris. Die Wasserfläche ist um 1 m breit, die Böschungen sind mäßig steil geneigt, jeweils auf ca. 1 m Breite gegen die benachbarte Beweidung ausgezäunt und hier halbruderal bewachsen aus einer Mischung von Wiesenpflanzen, Acker-Kratzdistel und Arten der feuchten Hochstaudenfluren.

Vorkommen an Biototypen

1	TF	Typ	HF	F.Anteil
2	BTYP	Biototyp		- gesetzl. Grundl.
3	Zusatz	Zusatz zum Biototypen		
4	LRT	Lebensraumtyp		
1	1		Ja	100 %
2	FGR	Nährstoffreicher Graben mit Stillgewässercharakter (2000)		
3	gr	Röhricht-Typ (gr)		

Räumliche Lage

Lagebeschreibung		Hochwert (Y)	5924095
Nachbarnutzung/en		Naturraum	Hoopter Hoch- und Sietland (673.20)
Rechtswert (X)	569190	Gemarkung	Neuland (718)
Bezirk	Harburg	Ramsargebiet	<input type="checkbox"/> EG-Vogelschutzgeb. <input type="checkbox"/>
Stadtteil (OT-Nr.)	Neuland (703)	Nationalpark	<input type="checkbox"/>
Digitaler Grünplan	<input type="checkbox"/> Hafengesamtgebiet <input type="checkbox"/>		
Ausgleichsflächen	<input type="checkbox"/> Biosphärenreservat <input type="checkbox"/>		
NSG / ND / LSG	NSG Neuländer Moorwiesen [HH-708 / Anteil: 100%]		
FFH-GEBIET			
Wasserschutzgebiet			

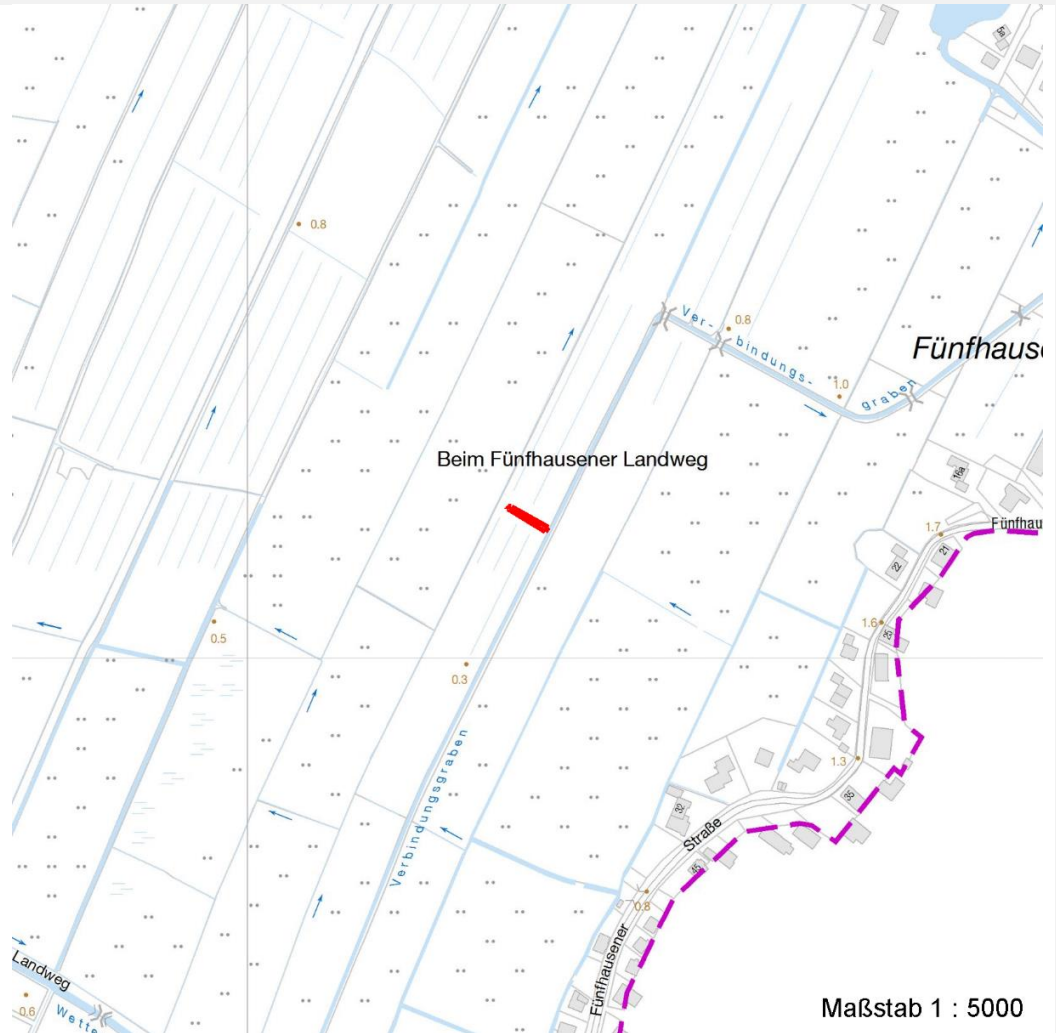
Erhebungsbogen

B

Projekt	Biotopkartierung Hamburg	Interne Nr.	77392
		DK5 DK5-GK	6824 6826
		DK5 - Name	Neuland-Ost
Handlungsbedarf	Nein	Biotop-Nr. alt	138 186
Bearbeitung	BRA	Kartierung	24.09.2013
Räumliche Abbildung	Fläche	Fläche / Länge [m²/m]	90,5454
Anzahl Abschnitte	1	Breite (lineare Abb.) [m]	

Räumliche Lage

Karte



Foto

Interne Nr.	Index	Dateiname	Aufnahmerichtung
35672	0	6824_138_240913_1.JPG	

Weitere Angaben

Merkmal Wert

Auswertung

Gefährdung/ Einflüsse
Wertgesichtspunkte
Maßnahmen

Deutliche Verlandung, Verlust der offenen Wasserfläche.
Noch mäßig artenreich und deckungsreich, Vernetzungsstruktur.
Graben im Laufe eines allgemeinen Räumprogramms entschlammen, dabei immer Teile der Vegetation erhalten.

Erhebungsbogen

B

Projekt	Biotopkartierung Hamburg	Interne Nr.	77392
Handlungsbedarf	Nein	DK5 DK5-GK	6824 6826
Bearbeitung	BRA	DK5 - Name	Neuland-Ost
Räumliche Abbildung	Fläche	Biotop-Nr. alt	138 186
Anzahl Abschnitte	1	Kartierung	24.09.2013
		Fläche / Länge [m²/m]	90,5454
		Breite (lineare Abb.) [m]	

Foto

Fotodatei 6824_138_240913_1.JPG

Bildbeschreibung
Aufnahmerichtung

Fotodatei

Bildbeschreibung
Aufnahmerichtung



Teilflächenbeschreibung

Teilflächentyp		Teilflächen-Nr.	1
Biotoptyp	Nährstoffreicher Graben mit Stillgewässercharakter (2000)	Biotoptyp	FGR
- Zusatz	Röhricht-Typ (gr)	- gesetzl. Grundl.	
FFH-LRT		FFH-LRT	
Beschreibung		Entw.potential LRT	
		Hauptfläche	Ja
		Flächenanteil	100 %
		FFH-Unters.Fläche	Nein
		Saatgutfläche	Nein

Projekt	Biotopkartierung Hamburg	Interne Nr.	77392
		DK5 DK5-GK	6824 6826
Handlungsbedarf	Nein	DK5 - Name	Neuland-Ost
Bearbeitung	BRA	Biotop-Nr. alt	138 186
Räumliche Abbildung	Fläche	Kartierung	24.09.2013
Anzahl Abschnitte	1	Fläche / Länge [m²/m]	90,5454
		Breite (lineare Abb.) [m]	

Weitere Angaben

Merkmal	Wert
Boden	
Feuchte	9 - sehr naß
Reaktion	6 - schwach sauer
Stickstoffgehalt	6 - mäßig stickstoffarm bis stickstoffreich
Gewässer	
Böschungshöhe	0.50 m
Gewässertiefe	0.20 m
Breite	1.00 m
Wasserführung	w - wechselnde Wasserstände
Strömung	k - keine Strömung
Trübung	w - schwache Trübung
Färbung	m - huminstoffbraun, moorig
Verockerung	w - wenig
Substrat	m - Mudde (Torf, gröberes organisches Substrat)
Standort, Relief	
Böschungsneigung	flach - 1:2 bis 1:3
Belichtung	7 - halbsonnig
Veg. - Deckg./Ant.	
naturnahe Uferveg.	100 %
Schwimmbi.veg.	60 %
submerse Veg.	0 %
Veg. - Zeigerwerte	
Anz. Wechselfeuchtezeiger	7
Anz. Überschwemmungsz.	5
Anz. Magerkeitszeiger (N < 4)	1
Anteil Magerkeitszeiger (N < 4)	1 %
Veg. - Soziologie	
BfN Schlüssel	01.0.01.01 - Lemnion minoris (Wasserlinsendecken) 21.0.01 - Agrostietalia stoloniferae (Flut- und Feuchtpionierassen) 27.0.01 - Phragmitetalia (Röhrichte und Großseggenrieder) 30.0.01.03 - Filipendulion (Mädesüß-Uferfluren)

Zeigerwerte der Pflanzenartenliste (Auswertung)

Standort	Belichtung	halbsonnig	7,2
Boden	Feuchte	sehr naß	9,1
	Stickstoff (N)	mäßig stickstoffarm bis stickstoffreich	6,1
	Reaktion	schwach sauer	6,1
Vegetation	Mahdverträglichkeit	mäßig schnittverträglich (erster Schnitt nicht vor 1. Juli)	4,8
Zeigerwerte	Futterwert	geringwertiges Futter	2,6
	Wechselfeuchteanzeiger		7
	Giftpflanzen		2
	Überschw.anzeiger		5

Erhebungsbogen

B

Projekt	Biotopkartierung Hamburg		Interne Nr.	77392	
			DK5 DK5-GK	6824	6826
Handlungsbedarf	Nein		DK5 - Name	Neuland-Ost	
Bearbeitung	BRA	Kopie	Biotop-Nr. alt	138	186
Räumliche Abbildung	Fläche	Nein	Kartierung	24.09.2013	
Anzahl Abschnitte	1		Fläche / Länge [m²/m]	90,5454	
			Breite (lineare Abb.) [m]		

Pflanzenartenliste

Gruppe / Pflanzenart	MS	M	W	Vs	St	PA	Ph	Sz	VS	V	G	cf	Rote Liste						
													§	HH	ND	SH	D		
Tracheobionta (Gefäßpflanzen)																			
Agrostis stolonifera (Ausläufer-Straußgras)	7	z		-	-														
Butomus umbellatus (Schwanenblume)	7	z		-	-													3	
Carex acuta (Schlank-Segge)	7	w		-	-														V
Carex disticha (Zweizeilige Segge)	7	w		-	-													V	V
Carex hirta (Behaarte Segge)	7	w		-	-														
Cirsium arvense (Acker-Kratzdistel)	7	z		-	-														
Epilobium parviflorum (Kleinblütiges Weidenröschen)	7	w		-	-													V	
Equisetum palustre (Sumpf-Schachtelhalm)	7	w		-	-														
Filipendula ulmaria (Mädesüß)	7	w		-	-														
Galium palustre (Sumpf-Labkraut)	7	w		-	-														
Iris pseudacorus (Gelbe Schwertlilie)	7	w		-	-													b	
Juncus effusus (Flatter-Binse)	7	z		-	-														
Lathyrus pratensis (Wiesen-Platterbse)	7	w		-	-														
Lemna minor (Kleine Wasserlinse)	7	h		-	-														
Lythrum salicaria (Blut-Weiderich)	7	z		-	-														
Phalaris arundinacea (Rohr-Glanzgras)	7	z		-	-														
Potentilla anserina (Gänse-Fingerkraut)	7	w		-	-														
Ranunculus repens (Kriechender Hahnenfuß)	7	w		-	-														
Rumex hydrolapathum (Fluss-Ampfer)	7	w		-	-														
Typha latifolia (Breitblättriger Rohrkolben)	7	z		-	-														
Urtica dioica (Große Brennnessel)	7	w		-	-														
Anzahl Rote Liste Arten														2	1	2			
Anzahl Arten														21					

MS: Mengensystem; M: Mengenangabe, W: Bewertung der Art (FFH-Monitoring), Vs: Vegetationsschicht, St: Status, PA: Autor Phänologie; Ph: Phänologie, Sz: Soziabilität, VS: Vitalitätssystem; V: Vitalität, G: Geschlecht, cf: unsichere Bestimmung, §: Schutz nach BNatSchG, HH: Rote Liste Hamburg, Nds: Rote Liste Niedersachsen, SH: Rote Liste Schleswig-Holstein, D: Rote Liste Deutschland