

Erhebungsbogen

B

Projekt	Biotopkartierung Hamburg	Interne Nr.	77391
		DK5 DK5-GK	6824 6826
Handlungsbedarf	Nein	DK5 - Name	Neuland-Ost
Bearbeitung	BRA	Biotop-Nr. alt	137 185
Räumliche Abbildung	Fläche	Kartierung	24.09.2013
Anzahl Abschnitte	1	Fläche / Länge [m²/m]	6211,8329
		Breite (lineare Abb.) [m]	

Gesetzlicher Schutz kein gesetzl. Schutz **kein gesetzlich geschütztes Biotop** **Schutz nur teilweise** **Nein**

Gesamtbewertung	5	Noch wertvoll, gut entwicklungsfähig
– Alter	5	Biotop mittleren Alters, 20 bis 50 Jahre
– Belastungsgrad	5	Flächenhaft mittlere oder örtlich starke Belastung
– Ökolog. Funktion	5	Bedeutung in einem Biotopkomplex, für den lokalen Biotopverbund oder als Puffer
– Seltenheit	5	Seltener Biotoptyp, floristisch stark verarmt, ohne seltener Pflges. od. verbr. artenreicher Biotoptyp

Bestandsbeschreibung

Altes, frisches bis feuchtes Grünland im Norden auf zunehmend mineralischem Grund, im Süden auf moorigem Untergrund. Mit noch erkennbarem Beet-Graben-Relief, zentral mit einem ehemaligen Beetgraben, der nur noch als feuchte Geländemulde im Gebiet erkennbar ist. Die Flächen werden offenbar dauerhaft von Rindern beweidet. Es ist ein Weidezaun in den Randbereichen vorhanden, der Boden ist zertreten, dunkel-humos, schwer, sandig-lehmig bis anmoorig. Die Vegetation ist in Teilen sehr kurzgefressen und zertreten, wird aus Trittfuren mit hohen Anteilen von Breitwegerich, Jährigem Rispengras und Weidelgras gebildet. In Teilbereichen sind Lägerfluren vorhanden, die etwas hochwüchsiger und fetter sind mit höheren Anteilen von Stumpfbblätterigem Ampfer, Brennessel, aber auch Taubnessel und Knauelgras und damit eine relativ deutliche Verunkrautung der Flächen andeuten. Der Boden ist etwas zertreten, nicht ganz standfest.

Vorkommen an Biotoptypen

1	TF	Typ	HF	F.Anteil
2	BTYP	Biotoptyp	- gesetzl. Grundl.	
3	Zusatz	Zusatz zum Biotoptypen		
4	LRT	Lebensraumtyp		
1	1		Ja	100 %
2	GMW	Artenreiche Weide frischer bis mittlerer Standorte (2000)		
3	f	feucht, nass (f)		

Räumliche Lage

Lagebeschreibung	Westlich Fünfhausener Straße, nördlich Fünfhausener Landweg		
Nachbarnutzung/en	Grünland, Gräben		
Rechtswert (X)	569225	Hochwert (Y)	5924173
Bezirk	Harburg	Naturraum	Hoopter Hoch- und Sietland (673.20)
Stadtteil (OT-Nr.)	Neuland (703)	Gemarkung	Neuland (718)
Digitaler Grünplan	<input type="checkbox"/> Hafengesamtgebiet	<input type="checkbox"/> Ramsargebiet	<input type="checkbox"/> EG-Vogelschutzgeb.
Ausgleichsflächen	<input type="checkbox"/> Biosphärenreservat	<input type="checkbox"/> Nationalpark	<input type="checkbox"/>
NSG / ND / LSG	NSG Neuländer Moorwiesen [HH-708 / Anteil: 100%]		
FFH-GEBIET			
Wasserschutzgebiet			

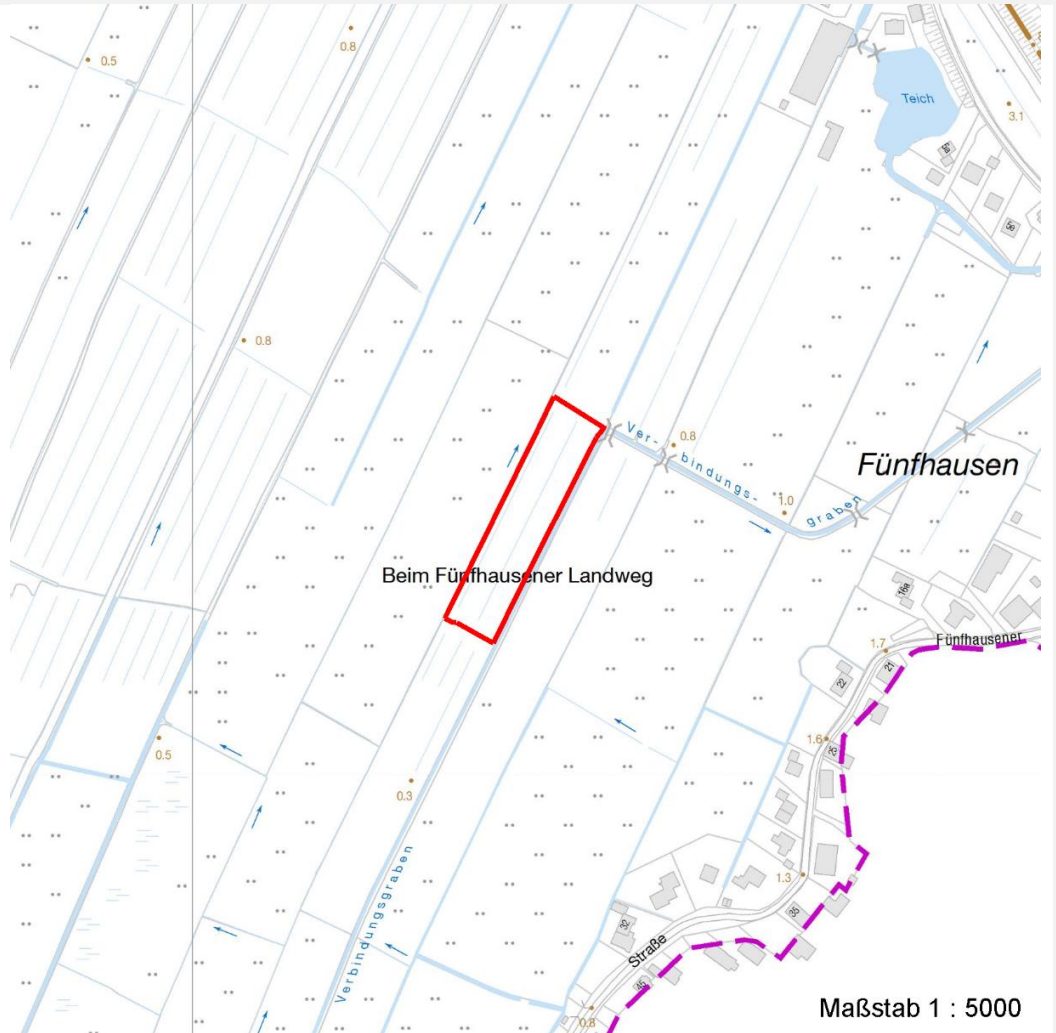
Erhebungsbogen

B

Projekt	Biotopkartierung Hamburg	Interne Nr.	77391
		DK5 DK5-GK	6824 6826
		DK5 - Name	Neuland-Ost
Handlungsbedarf	Nein	Biotop-Nr. alt	137 185
Bearbeitung	BRA	Kartierung	24.09.2013
Räumliche Abbildung	Fläche	Fläche / Länge [m²/m]	6211,8329
Anzahl Abschnitte	1	Breite (lineare Abb.) [m]	

Räumliche Lage

Karte



Weitere Erhebungsbögen

Interne Nr.	Interne Nr. Zuordnung	DK5	Biotop-Nr.	Kartierung	Zuordnung	DK5 (GK)	Biotop-Nr. (alt)
77391	36327	6824	103	02.06.2004	<	6826	148

Zuordnung: N = nachfolgende Kartierung, K = weitere Kartierungen (zeitlich vorher oder nachher)

Foto

Interne Nr.	Index	Dateiname	Aufnahmerichtung
35671	0	6824_137_240913_1.JPG	

Weitere Angaben

Merkmal	Wert
Auswertung Gefährdung/ Einflüsse	Übernutzung bzw. Fehl Nutzung bei einem nicht ganz standfesten Feuchtstandort mit dauerhafter Beweidung.

Erhebungsbogen

B

Projekt	Biotopkartierung Hamburg	Interne Nr.	77391
		DK5 DK5-GK	6824 6826
Handlungsbedarf	Nein	DK5 - Name	Neuland-Ost
Bearbeitung	BRA	Biotop-Nr. alt	137 185
Räumliche Abbildung	Fläche	Kartierung	24.09.2013
Anzahl Abschnitte	1	Fläche / Länge [m²/m]	6211,8329
		Breite (lineare Abb.) [m]	

Weitere Angaben

Merkmal	Wert
Wertgesichtspunkte Maßnahmen	Feuchtes Standortpotential, etwas älteres, mäßig artenreiches Grünland. In jedem Fall sollten Pflegeschnitte durchgeführt werden und die Beweidung etwas weniger intensiv erfolgen, vorerst wäre auch die Einstellung der Beweidung zu empfehlen

Foto

Fotodatei 6824_137_240913_1.JPG
Bildbeschreibung
Aufnahmerichtung

Fotodatei
Bildbeschreibung
Aufnahmerichtung



Teilflächenbeschreibung

Teilflächentyp		Teilflächen-Nr.	1
Biotoptyp	Artenreiche Weide frischer bis mittlerer Standorte (2000)	Biotoptyp	GMW
- Zusatz	feucht, nass (f)	- gesetzl. Grundl.	
FFH-LRT		FFH-LRT	
Beschreibung		Entw.potential LRT	
		Hauptfläche	Ja
		Flächenanteil	100 %
		FFH-Unters.Fläche	Nein
		Saatgutfläche	Nein

Erhebungsbogen

B

Projekt	Biotopkartierung Hamburg	Interne Nr.	77391
		DK5 DK5-GK	6824 6826
Handlungsbedarf	Nein	DK5 - Name	Neuland-Ost
Bearbeitung	BRA	Biotop-Nr. alt	137 185
Räumliche Abbildung	Fläche	Kartierung	24.09.2013
Anzahl Abschnitte	1	Fläche / Länge [m²/m]	6211,8329
		Breite (lineare Abb.) [m]	

Weitere Angaben

Merkmal	Wert
Boden	
Feuchte	6 - mäßig feucht und wechselfeucht
Reaktion	7 - neutral
Stickstoffgehalt	7 - stickstoffreich
Standort, Relief	
Belichtung	7 - halbsonnig
Veg. - Zeigerwerte	
Mahdverträglichkeit	8 - gut bis überaus schnitt- oder beweidungsverträglich
Futterwert	6 - gute Futterqualität
Anz. Giftpflanzen	2
Anz. Wechselfeuchtezeiger	8
Anz. Überschwemmungsz.	3
Anz. Magerkeitszeiger (N < 4)	1
Anteil Magerkeitszeiger (N < 4)	0 %
Veg. - Soziologie	
BfN Schlüssel	19 - Artemisietea (Ausdauernde Stickstoff-Krautfluren) 21.0.01 - Agrostietalia stoloniferae (Flut- und Feuchtpionierassen) 30.0.02.03 - Cynosurion (Weidelgras-Kammgrasweiden)

Zeigerwerte der Pflanzenartenliste (Auswertung)

Standort	Belichtung	halbsonnig	7
Boden	Feuchte	mäßig feucht und wechselfeucht	6
	Stickstoff (N)	stickstoffreich	6,8
	Reaktion	neutral	6,5
Vegetation	Mahdverträglichkeit	gut schnittverträglich	7,5
Zeigerwerte	Futterwert	ausreichende Futterqualität	5,4
	Wechselfeuchteanzeiger		8
	Giftpflanzen		2
	Überschw.anzeiger		3

Pflanzenartenliste

Gruppe / Pflanzenart	MS	M	W	Vs	St	PA	Ph	Sz	VS	V	G	cf	§	Rote Liste			
														HH	ND	SH	D
Tracheobionta (Gefäßpflanzen)																	
Agrostis stolonifera (Ausläufer-Straußgras)	1	1		-	-												
Alopecurus pratensis (Wiesen-Fuchsschwanz)	1	2a		-	-												
Bellis perennis (Ausdauerndes Gänseblümchen)	1	r		-	-												
Cardamine pratensis (Wiesen-Schaumkraut)	1	r		-	-										V		
Cerastium holosteooides (Gewöhnliches Hornkraut)	1	+		-	-												
Dactylis glomerata (Wiesen-Knäuelgras)	1	+		-	-												
Galium palustre (Sumpf-Labkraut)	1	r		-	-												
Glechoma hederacea (Gundermann)	1	1		-	-												
Glyceria fluitans (Flutender Schwaden)	1	r		-	-												
Glyceria maxima (Wasser-Schwaden)	1	r		-	-												

Erhebungsbogen

B

Projekt	Biotopkartierung Hamburg		Interne Nr.	77391	
			DK5 DK5-GK	6824	6826
Handlungsbedarf	Nein		DK5 - Name	Neuland-Ost	
Bearbeitung	BRA	Kopie	Biotop-Nr. alt	137	185
Räumliche Abbildung	Fläche	Nein	Kartierung	24.09.2013	
Anzahl Abschnitte	1		Fläche / Länge [m²/m]	6211,8329	
			Breite (lineare Abb.) [m]		

Pflanzenartenliste

Gruppe / Pflanzenart	MS	M	W	Vs	St	PA	Ph	Sz	VS	V	G	cf	Rote Liste						
													§	HH	ND	SH	D		
Lamium album (Weiße Taubnessel)	1	r		-	-														
Lolium perenne (Ausdauerndes Weidelgras)	1	2b		-	-														
Lysimachia nummularia (Pfennigkraut)	1	r		-	-														
Mentha arvensis (Acker-Minze)	1	r		-	-														
Myosotis scorpioides agg. (Artengruppe Sumpf-vergissmeinnicht)	1	r		-	-													V	
Persicaria amphibia (Wasser-Knöterich)	1	r		-	-														
Persicaria hydropiper (Wasserpfeffer)	1	r		-	-														
Plantago major major (Großer Wegerich)	1	+		-	-														
Poa annua (Einjähriges Rispengras)	1	+		-	-														
Poa trivialis (Gewöhnliches Rispengras)	1	2a		-	-														
Potentilla anserina (Gänse-Fingerkraut)	1	1		-	-														
Ranunculus acris (Scharfer Hahnenfuß)	1	r		-	-														
Ranunculus flammula (Brennender Hahnenfuß)	1	r		-	-													V	
Ranunculus repens (Kriechender Hahnenfuß)	1	1		-	-														
Rumex crispus (Krauser Ampfer)	1	+		-	-														
Rumex obtusifolius (Stumpfbältriger Ampfer)	1	+		-	-														
Scorzoneroides autumnalis (Herbst-Löwenzahn)	1	r		-	-														
Stellaria media (Vogelmiere)	1	r		-	-														
Taraxacum spec. (Löwenzahn)	1	+		-	-														
Trifolium dubium (Kleiner Klee)	1	r		-	-														
Trifolium repens (Weiß-Klee)	1	1		-	-														
Urtica dioica (Große Brennnessel)	1	+		-	-														
																			Anzahl Rote Liste Arten
																			Anzahl Arten
																			32

MS: Mengensystem; M: Mengenangabe, W: Bewertung der Art (FFH-Monitoring), Vs: Vegetationsschicht, St: Status, PA: Autor Phänologie; Ph: Phänologie, Sz: Soziabilität, VS: Vitalitätssystem; V: Vitalität, G: Geschlecht, cf: unsichere Bestimmung, §: Schutz nach BNatSchG, HH: Rote Liste Hamburg, Nds: Rote Liste Niedersachsen, SH: Rote Liste Schleswig-Holstein, D: Rote Liste Deutschland