

Erhebungsbogen

B

Projekt	Biotopkartierung Hamburg	Interne Nr.	77387
		DK5 DK5-GK	6824 6826
Handlungsbedarf	Nein	DK5 - Name	Neuland-Ost
Bearbeitung	BRA	Biotop-Nr. alt	133 181
Räumliche Abbildung	Fläche	Kartierung	24.09.2013
Anzahl Abschnitte	2	Fläche / Länge [m²/m]	10869,5856
		Breite (lineare Abb.) [m]	

Gesetzlicher Schutz	§ 30 (2) 2.5 Binsen- und seggenreiche Nasswiesen	Schutz nur teilweise	Ja
----------------------------	---	-----------------------------	-----------

Gesamtbewertung	5	Noch wertvoll, gut entwicklungsfähig
– Alter	5	Biotop mittleren Alters, 20 bis 50 Jahre
– Belastungsgrad	5	Flächenhaft mittlere oder örtlich starke Belastung
– Ökolog. Funktion	5	Bedeutung in einem Biotopkomplex, für den lokalen Biotopverbund oder als Puffer
– Seltenheit	5	Seltener Biotoptyp, floristisch stark verarmt, ohne seltener Pflges. od. verbr. artenreicher Biotoptyp

Bestandsbeschreibung

Im Süden anmooriger, teils nasser Standort, nach Norden zu etwas stärker mineralisch geprägt. Relativ grundwassernah gelegen, mit Flurabständen um 20 bis 30 cm vermutlich, abgelesen an den benachbarten Gräben. Nach Norden steigt das Gelände jedoch leicht an. Die Vegetation wird regelmäßig gemäht, vermutlich auch gedüngt, ablesbar an einem recht hohen Anteil von Wiesenfuchsschwanz und eingestreuten Vorkommen von Kälberkropf, Brennesseln und Wiesenkerbel. Die Vegetation ist größtenteils mesophil geprägt aus Wirtschaftsgräsern, vermutlich relativ hochwüchsig, derzeit abgemäht, relativ blütenarm. Zeitweilig bilden vermutlich Gundermann und Löwenzahn einen lockeren Blühaspekt. Nur im Süden ist auf einer kleinen Teilfläche feuchtwiesenspezifische Vegetation dominant, hier herrschen Waldsimse und Vorkommen von Mädesüß vor, die darauf hindeuten, dass die Fläche insgesamt vermutlich relativ extensiv genutzt wird, zeitweilig eventuell auch brachgelegen hat, ähnlich wie relativ hohe Anteile von Beinwell, der über die gesamte Fläche verteilt vorkommt.

Vorkommen an Biotoptypen

1	TF	Typ	HF	F.Anteil
2	BTYP	Biotoptyp		- gesetzl. Grundl.
3	Zusatz	Zusatz zum Biotoptypen		
4	LRT	Lebensraumtyp		
1	1		Ja	80 %
2	GMZ	Sonstiges mesophiles Grünland (2000)		
3	f	feucht, nass (f)		
1	2			20 %
2	GFR	Seggen- und binsenarme Feucht- oder Nasswiese nährstoffreicher Standorte (2000)		

Räumliche Lage

Lagebeschreibung	Südlichen Neuländer Hauptdeich, westlich Fünfhausener Straße		
Nachbarnutzung/en	Grünland, Gräben, Privatgrundstücke im Norden		
Rechtswert (X)	569335	Hochwert (Y)	5924305
Bezirk	Harburg	Naturraum	Hoopter Hoch- und Sietland (673.20)
Stadtteil (OT-Nr.)	Neuland (703)	Gemarkung	Neuland (718)
Digitaler Grünplan	<input type="checkbox"/> Hafengesamtgebiet	<input type="checkbox"/> Ramsargebiet	<input type="checkbox"/> EG-Vogelschutzgeb.
Ausgleichsflächen	<input checked="" type="checkbox"/> Biosphärenreservat	<input type="checkbox"/> Nationalpark	<input type="checkbox"/>
NSG / ND / LSG	LSG Neuland [HH-2025 / Anteil: 8%], NSG Neuländer Moorwiesen [HH-708 / Anteil: 92%]		
FFH-GEBIET			
Wasserschutzgebiet			

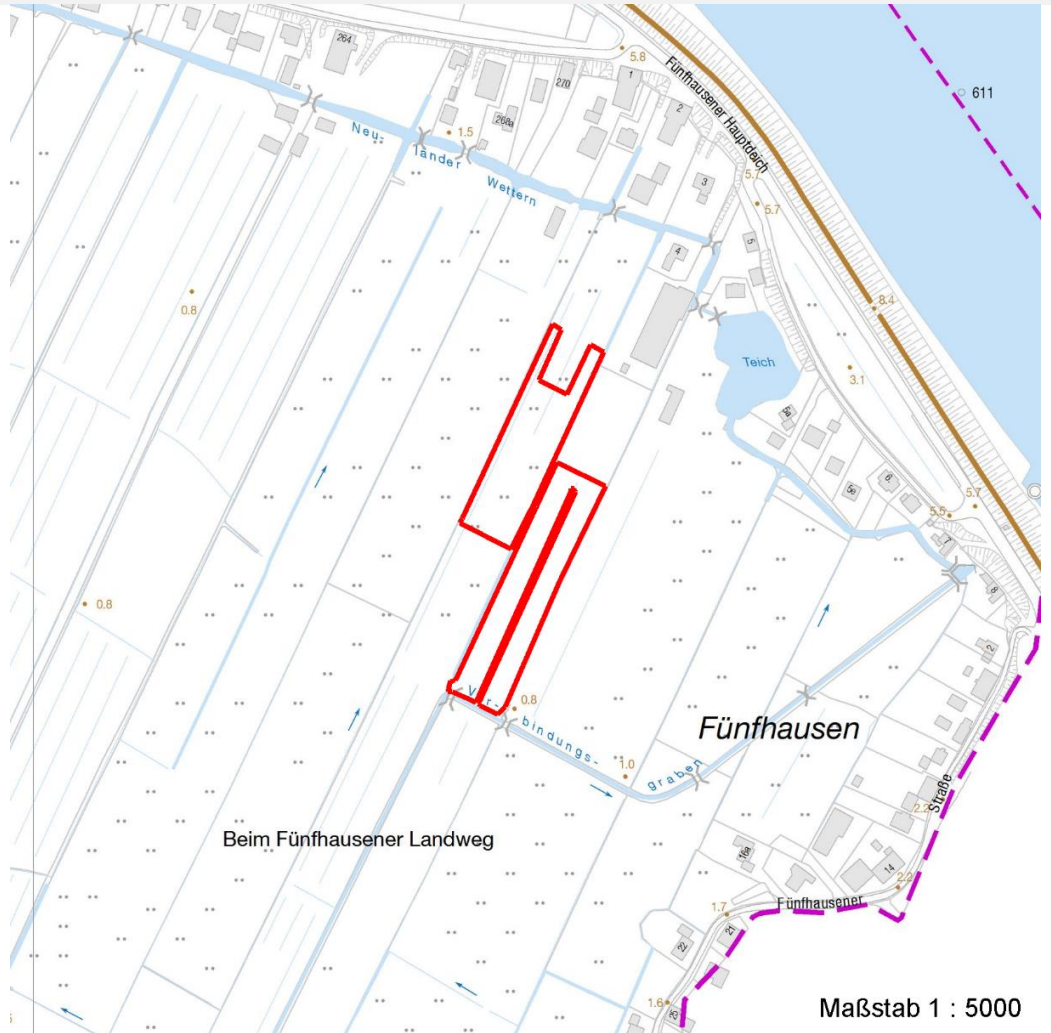
Erhebungsbogen

B

Projekt	Biotopkartierung Hamburg		Interne Nr.	77387	
Handlungsbedarf	Nein		DK5 DK5-GK	6824	6826
Bearbeitung	BRA		DK5 - Name	Neuland-Ost	
Räumliche Abbildung	Fläche		Biotop-Nr. alt	133	181
Anzahl Abschnitte	2		Kartierung	24.09.2013	
		Kopie	Nein	Fläche / Länge [m²/m]	10869,5856
				Breite (lineare Abb.) [m]	

Räumliche Lage

Karte



Weitere Erhebungsbögen

Interne Nr.	Interne Nr. Zuordnung	DK5	Biotop-Nr.	Kartierung	Zuordnung	DK5 (GK)	Biotop-Nr. (alt)
77387	36327	6824	103	02.06.2004	<	6826	148

Zuordnung: N = nachfolgende Kartierung, K = weitere Kartierungen (zeitlich vorher oder nachher)

Foto

Interne Nr.	Index	Dateiname	Aufnahmerichtung
35661	0	6824_133_240913_1.JPG	
35662	0	6824_133_240913_2.JPG	
35663	0	6824_133_240913_3.JPG	

Weitere Angaben

Merkmal **Wert**

Auswertung

25.09.2022

Erhebungsbogen

B

Projekt	Biotopkartierung Hamburg	Interne Nr.	77387
Handlungsbedarf	Nein	DK5 DK5-GK	6824 6826
Bearbeitung	BRA	DK5 - Name	Neuland-Ost
Räumliche Abbildung	Fläche	Biotop-Nr. alt	133 181
Anzahl Abschnitte	2	Kartierung	24.09.2013
		Fläche / Länge [m²/m]	10869,5856
		Breite (lineare Abb.) [m]	

Weitere Angaben

Merkmal	Wert
Gefährdung/ Einflüsse	Offenbar zeitweilig intensive Nutzung mit Düngung und Förderung der Wirtschaftsgräser auf einem Feuchtwiesenstandort.
Wertgesichtspunkte	Relativ grundwassernah gelegen, Feuchtwiesenpotential.
Maßnahmen	Wiesennutzung fortsetzen und dabei vorerst nicht mehr düngen, zweischürige Wiesennutzung betreiben und mittelfristig Flächen eventuell mit Feuchtwiesenarten von artenreicheren Flächen anreichern.

Foto

Fotodatei 6824_133_240913_1.JPG

Bildbeschreibung
Aufnahmerichtung



Fotodatei 6824_133_240913_2.JPG

Bildbeschreibung
Aufnahmerichtung



Foto

Fotodatei 6824_133_240913_3.JPG

Bildbeschreibung
Aufnahmerichtung



Fotodatei

Bildbeschreibung
Aufnahmerichtung

Erhebungsbogen

B

Projekt	Biotopkartierung Hamburg	Interne Nr.	77387
		DK5 DK5-GK	6824 6826
Handlungsbedarf	Nein	DK5 - Name	Neuland-Ost
Bearbeitung	BRA	Biotop-Nr. alt	133 181
Räumliche Abbildung	Fläche	Kartierung	24.09.2013
Anzahl Abschnitte	2	Fläche / Länge [m²/m]	10869,5856
		Breite (lineare Abb.) [m]	

Teilflächenbeschreibung

Teilflächentyp		Teilflächen-Nr.	1
Biotoptyp	Sonstiges mesophiles Grünland (2000)	Biotoptyp	GMZ
- Zusatz	feucht, nass (f)	- gesetzl. Grundl.	
FFH-LRT		FFH-LRT	
Beschreibung		Entw.potential LRT	
		Hauptfläche	Ja
		Flächenanteil	80 %
		FFH-Unters.Fläche	Nein
		Saatgutfläche	Nein

Weitere Angaben

Merkmal	Wert
Boden	
Feuchte	6 - mäßig feucht und wechselfeucht
Reaktion	6 - schwach sauer
Stickstoffgehalt	7 - stickstoffreich
Standort, Relief	
Belichtung	6 - halbsonnig bis halbschattig
Veg. - Zeigerwerte	
Mahdverträglichkeit	7 - gut schnittverträglich
Futterwert	6 - gute Futterqualität
Anz. Giftpflanzen	1
Anz. Wechselfeuchtezeiger	4
Anz. Überschwemmungsz.	1
Anz. Magerkeitszeiger (N < 4)	2
Anteil Magerkeitszeiger (N < 4)	2 %
Veg. - Soziologie	
BfN Schlüssel	21.0.01 - Agrostietalia stoloniferae (Flut- und Feuchtpionierassen) 27.0.01 - Phragmitetalia (Röhrichte und Großseggenrieder) 30 - Molinio-Arrhenatheretea (Grünland-Ges.)

Zeigerwerte der Pflanzenartenliste (Auswertung)

Standort	Belichtung	halbsonnig bis halbschattig	6,3
Boden	Feuchte	mäßig feucht und wechselfeucht	6,3
	Stickstoff (N)	stickstoffreich	6,8
	Reaktion	schwach sauer	6
Vegetation	Mahdverträglichkeit	gut schnittverträglich	7
Zeigerwerte	Futterwert	gute Futterqualität	5,9
	Wechselfeuchteanzeiger		4
	Giftpflanzen		1
	Überschw.anzeiger		1

Erhebungsbogen

B

Projekt	Biotopkartierung Hamburg	Interne Nr.	77387
		DK5 DK5-GK	6824 6826
Handlungsbedarf	Nein	DK5 - Name	Neuland-Ost
Bearbeitung	BRA	Biotop-Nr. alt	133 181
Räumliche Abbildung	Fläche	Kartierung	24.09.2013
Anzahl Abschnitte	2	Fläche / Länge [m²/m]	10869,5856
		Breite (lineare Abb.) [m]	

Pflanzenartenliste

Gruppe / Pflanzenart	MS	M	W	Vs	St	PA	Ph	Sz	VS	V	G	cf	§	Rote Liste			
														HH	ND	SH	D
Tracheobionta (Gefäßpflanzen)																	
Agrostis capillaris (Rotes Straußgras)	1	r		-	-												
Agrostis stolonifera (Ausläufer-Straußgras)	1	r		-	-												
Alopecurus pratensis (Wiesen-Fuchsschwanz)	1	3		-	-												
Anthriscus sylvestris (Wiesen-Kerbel)	1	+		-	-												
Cirsium oleraceum (Kohl-Kratzdistel)	1	r		-	-												
Dactylis glomerata (Wiesen-Knäuelgras)	1	+		-	-												
Equisetum palustre (Sumpf-Schachtelhalm)	1	+		-	-												
Festuca rubra (Rot-Schwingel)	1	r		-	-												
Filipendula ulmaria (Mädesüß)	1	r		-	-												
Glechoma hederacea (Gundermann)	1	1		-	-												
Glyceria fluitans (Flutender Schwaden)	1	r		-	-												
Glyceria maxima (Wasser-Schwaden)	1	r		-	-												
Heracleum sphondylium (Wiesen-Bärenklau)	1	+		-	-												
Holcus lanatus (Wolliges Honiggras)	1	r		-	-												
Juncus effusus (Flatter-Binse)	1	r		-	-												
Phalaris arundinacea (Rohr-Glanzgras)	1	+		-	-												
Poa trivialis (Gewöhnliches Rispengras)	1	2a		-	-												
Ranunculus acris (Scharfer Hahnenfuß)	1	+		-	-												
Ranunculus repens (Kriechender Hahnenfuß)	1	+		-	-												
Rumex acetosa (Großer Sauerampfer)	1	+		-	-												
Rumex crispus (Krauser Ampfer)	1	r		-	-												
Scirpus sylvaticus (Wald-Simse)	1	+		-	-										V		
Symphytum officinale (Echter Beinwell)	1	+		-	-												
Taraxacum spec. (Löwenzahn)	1	+		-	-												
Trifolium pratense (Rot-Klee)	1	r		-	-												
Trifolium repens (Weiß-Klee)	1	r		-	-												
Urtica dioica (Große Brennessel)	1	r		-	-												
Vicia cracca (Vogel-Wicke)	1	r		-	-												
Vicia tetrasperma (Viersamige Wicke)	1	r		-	-												
														Anzahl Rote Liste Arten		1	
														Anzahl Arten		29	

MS: Mengensystem; M: Mengenangabe, W: Bewertung der Art (FFH-Monitoring), Vs: Vegetationsschicht, St: Status, PA: Autor Phänologie; Ph: Phänologie, Sz: Soziabilität, VS: Vitalitätssystem; V: Vitalität, G: Geschlecht, cf: unsichere Bestimmung, §: Schutz nach BNatSchG, HH: Rote Liste Hamburg, ND: Rote Liste Niedersachsen, SH: Rote Liste Schleswig-Holstein, D: Rote Liste Deutschland

Teilflächenbeschreibung

Teilflächentyp		Teilflächen-Nr.	2
Biotoptyp	Seggen- und binsenarme Feucht- oder Nasswiese näherstoffreicher Standorte (2000)	Biotoptyp	GFR
- Zusatz		- gesetzl. Grundl.	
FFH-LRT		FFH-LRT	
Beschreibung		Entw.potential LRT	
		Hauptfläche	
		Flächenanteil	20 %
		FFH-Unters.Fläche	Nein
		Saatgutfläche	Nein

Projekt	Biotopkartierung Hamburg			Interne Nr.	77387
				DK5 DK5-GK	6824 6826
				DK5 - Name	Neuland-Ost
Handlungsbedarf	Nein			Biotop-Nr. alt	133 181
Bearbeitung	BRA	Kopie	Nein	Kartierung	24.09.2013
Räumliche Abbildung	Fläche			Fläche / Länge [m²/m]	10869,5856
Anzahl Abschnitte	2			Breite (lineare Abb.) [m]	