

Erhebungsbogen

B

Projekt	Biotopkartierung Hamburg	Interne Nr.	77374
		DK5 DK5-GK	6824 6826
		DK5 - Name	Neuland-Ost
Handlungsbedarf	Nein	Biotop-Nr. alt	119 166
Bearbeitung	BRA	Kartierung	27.09.2013
Räumliche Abbildung	Fläche	Fläche / Länge [m²/m]	2552,4476
Anzahl Abschnitte	2	Breite (lineare Abb.) [m]	

Gesetzlicher Schutz kein gesetzl. Schutz **kein gesetzlich geschütztes Biotop** **Schutz nur teilweise** **Nein**

Gesamtbewertung	6	Wertvoll
– Alter	6	Biotop mittleren Alters, 50 bis 100 Jahre
– Belastungsgrad	6	Flächenhaft geringe oder örtlich stärkere oder Vorbelastung mit deutlichem Einfluß
– Ökolog. Funktion	7	Sehr hohe Bedeutung in einem Biotopkomplex, für den lokalen Biotopverbund oder als Puffer
– Seltenheit	6	Seltener Biotoptyp, ohne seltene oder bedrohte Pflges., ungesättigtes Artenspektrum, reliktsche RL-Arten

Bestandsbeschreibung

An der Geländeoberfläche um 3 m breiter Grenzgrabenbereich zwischen zwei gemähten Grünlandflächen. Mit etwa 30 cm hohen Ufern, die im unteren Teil relativ steil geneigt sind, relativ stark zerklüftet, vermutlich durch Torfsackungen, die in jüngerer Zeit noch stattgefunden haben. Mit einer 1 m breiten, rund 30 bis 40 cm tiefen Wasserfläche, mit bräunlichem, anmoorigem Wasser, das an der Oberflächen zu hohen Anteilen von Wasserlinsenarten und Froschbiß bewachsen ist. Mit nur spärlichem submersen Bewuchs aus Dreifurchiger Wasserlinse und wenig Wasserfeder, teilweise mit Bildung von Fadenalgen. Die Uferböschungen sind auf rund 0,5 m Breite von Seggen und Röhrichtarten bewachsen. Arten der feuchten Hochstaudenfluren kommen nur vereinzelt vor und der Bewuchs geht schnell in den der benachbarten Grünlandflächen über, deren Nutzung relativ eng an den Graben heranreicht. Vorkommen von Pfeilkraut und Flutrasenarten am Gewässergrund deuten darauf hin, dass im Verlauf des Jahres Wasserstandsschwankungen in größerem Umfang aufgetreten sind und der Graben eventuell zeitweilig auch trockengefallen ist. Nur der Südteil des Grabens ist weitgehend offen, im Norden dominieren über große Flächen Igelkolbenröhrichte, die den Graben fast vollständig überwachsen (wieder ein Hinweis darauf, dass eventuell erhebliche Wasserstandsschwankungen aufgetreten sind).

Vorkommen an Biototypen

1	TF	Typ	HF	F.Anteil
2	BTYP	Biototyp	- gesetzl. Grundl.	
3	Zusatz	Zusatz zum Biototypen		
4	LRT	Lebensraumtyp		
1	1		Ja	100 %
2	FGR	Nährstoffreicher Graben mit Stillgewässercharakter (2000)		
3	gr	Röhricht-Typ (gr)		

Räumliche Lage

Lagebeschreibung	Zwischen Fünfhausener Landweg und Neuländer Wetterern		
Nachbarnutzung/en			
Rechtswert (X)	568878	Hochwert (Y)	5924274
Bezirk	Harburg	Naturraum	Hooper Hoch- und Sietland (673.20)
Stadtteil (OT-Nr.)	Neuland (703)	Gemarkung	Neuland (718)
Digitaler Grünplan	<input type="checkbox"/> Hafengesamtgebiet	<input type="checkbox"/> Ramsargebiet	<input type="checkbox"/> EG-Vogelschutzgeb.
Ausgleichsflächen	<input checked="" type="checkbox"/> Biosphärenreservat	<input type="checkbox"/> Nationalpark	<input type="checkbox"/>
NSG / ND / LSG	NSG Neuländer Moorwiesen [HH-708 / Anteil: 100%]		
FFH-GEBIET			
Wasserschutzgebiet			

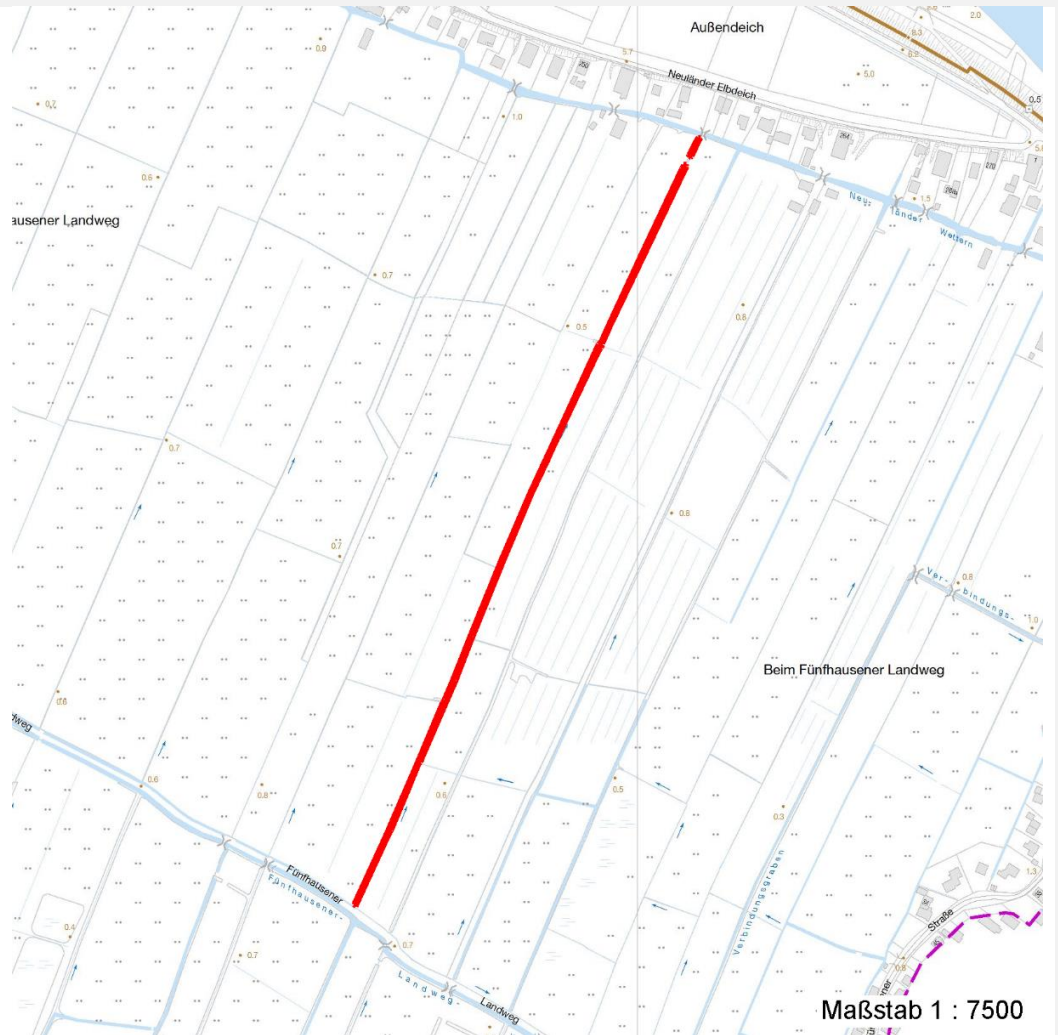
Erhebungsbogen

B

Projekt	Biotopkartierung Hamburg	Interne Nr.	77374
		DK5 DK5-GK	6824 6826
		DK5 - Name	Neuland-Ost
Handlungsbedarf	Nein	Biotop-Nr. alt	119 166
Bearbeitung	BRA	Kartierung	27.09.2013
Räumliche Abbildung	Fläche	Fläche / Länge [m²/m]	2552,4476
Anzahl Abschnitte	2	Breite (lineare Abb.) [m]	

Räumliche Lage

Karte



Foto

Interne Nr.	Index	Dateiname	Aufnahmerichtung
35802	0	6824_119_270913_1.JPG	
35803	0	6824_119_270913_2.JPG	
35804	0	6824_119_270913_3.JPG	

Weitere Angaben

Merkmal	Wert
Auswertung	
Gefährdung/ Einflüsse	Aktuell kaum erkennbar, der Wasserstand ist noch etwas niedrig und suboptimal für die angrenzenden Grünlandflächen.
Wertgesichtspunkte	Dauerhafte Wasserfläche, vermutlich mit günstigen Voraussetzungen zur Nutzung als Laichgewässer durch Amphibien und Libellen.
zoologisch bedeutsame Strukturen	Kleingewässer, wasserführende Gräben
Bedeutung für Tiergruppe	Amphibien

Erhebungsbogen

B

Projekt	Biotopkartierung Hamburg	Interne Nr.	77374
Handlungsbedarf	Nein	DK5 DK5-GK	6824 6826
Bearbeitung	BRA	DK5 - Name	Neuland-Ost
Räumliche Abbildung	Fläche	Biotop-Nr. alt	119 166
Anzahl Abschnitte	2	Kartierung	27.09.2013
		Fläche / Länge [m²/m]	2552,4476
		Breite (lineare Abb.) [m]	

Weitere Angaben

Merkmal	Wert
Größe	Wassergebundene Insekten
Breite	3.00 m

Foto

Fotodatei 6824_119_270913_1.JPG
Bildbeschreibung
Aufnahmerichtung



Fotodatei 6824_119_270913_2.JPG
Bildbeschreibung
Aufnahmerichtung



Foto

Fotodatei 6824_119_270913_3.JPG
Bildbeschreibung
Aufnahmerichtung



Fotodatei
Bildbeschreibung
Aufnahmerichtung

Erhebungsbogen

B

Projekt	Biotopkartierung Hamburg	Interne Nr.	77374
		DK5 DK5-GK	6824 6826
Handlungsbedarf	Nein	DK5 - Name	Neuland-Ost
Bearbeitung	BRA	Biotop-Nr. alt	119 166
Räumliche Abbildung	Fläche	Kartierung	27.09.2013
Anzahl Abschnitte	2	Fläche / Länge [m²/m]	2552,4476
		Breite (lineare Abb.) [m]	

Teilflächenbeschreibung

Teilflächentyp		Teilflächen-Nr.	1
Biotoptyp	Nährstoffreicher Graben mit Stillgewässercharakter (2000)	Biotoptyp	FGR
- Zusatz	Röhricht-Typ (gr)	- gesetzl. Grundl.	
FFH-LRT		FFH-LRT	
Beschreibung		Entw.potential LRT	
		Hauptfläche	Ja
		Flächenanteil	100 %
		FFH-Unters.Fläche	Nein
		Saatgutfläche	Nein

Weitere Angaben

Merkmal	Wert
Boden	
Feuchte	10 - zeitweise wasserüberstaut
Reaktion	6 - schwach sauer
Stickstoffgehalt	6 - mäßig stickstoffarm bis stickstoffreich
Gewässer	
Böschungshöhe	0.30 m
Gewässertiefe	0.30 m
Breite	1.00 m
Wasserführung	w - wechselnde Wasserstände
Strömung	k - keine Strömung
Trübung	k - klar, keine Trübung
Färbung	m - huminstoffbraun, moorig
Verockerung	w - wenig
Substrat	m - Mudde (Torf, gröberes organisches Substrat)
Standort, Relief	
Böschungsneigung	steil - 1:1 bis 1:2
Belichtung	7 - halbsonnig
Veg. - Deckg./Ant.	
naturnahe Uferveg.	100 %
Schwimmbel.veg.	30 %
submerse Veg.	10 %
Veg. - Zeigerwerte	
Anz. Wechselfeuchtezeiger	7
Anz. Überschwemmungsz.	7
Anz. Magerkeitszeiger (N < 4)	3
Anteil Magerkeitszeiger (N < 4)	1 %
Veg. - Soziologie	
BfN Schlüssel	01.0.01.01 - Lemnion minoris (Wasserlinsendecken) 01.0.01.01.2 - Hydrochariden-Gruppe (Froschbiß- und Krebscherenges.) 24.0.01 - Potamogetonalia pectinati (Festwurzelnnde Wasserpflanzen-Ges.) 27.0.01 - Phragmitetalia (Röhrichte und Großseggenrieder) 30.0.01.03 - Filipendulion (Mädesüß-Uferfluren)

Erhebungsbogen

B

Projekt	Biotopkartierung Hamburg		Interne Nr.	77374	
			DK5 DK5-GK	6824	6826
Handlungsbedarf	Nein		DK5 - Name	Neuland-Ost	
Bearbeitung	BRA	Kopie	Nein	Biotop-Nr. alt	119 166
Räumliche Abbildung	Fläche			Kartierung	27.09.2013
Anzahl Abschnitte	2			Fläche / Länge [m²/m]	2552,4476
				Breite (lineare Abb.) [m]	

Zeigerwerte der Pflanzenartenliste (Auswertung)

Standort	Belichtung	halbsonnig	7,1
Boden	Feuchte	zeitweise wasserüberstaut	9,7
	Stickstoff (N)	mäßig stickstoffarm bis stickstoffreich	5,6
	Reaktion	schwach sauer	6,1
Vegetation	Mahdverträglichkeit	schnittempfindlich bis mäßig schnittverträglich	4,3
Zeigerwerte	Futterwert	fast wertloses Futter	1,2
	Wechselfeuchteanzeiger		7
	Giftpflanzen		3
	Überschw.anzeiger		7

Pflanzenartenliste

Gruppe / Pflanzenart	MS	M	W	Vs	St	PA	Ph	Sz	VS	V	G	cf	§	Rote Liste			
														HH	ND	SH	D
Tracheobionta (Gefäßpflanzen)																	
Alisma plantago-aquatica (Gewöhnlicher Froschlöffel)	7	z		-	-												
Alopecurus pratensis (Wiesen-Fuchsschwanz)	7	w		-	-												
Butomus umbellatus (Schwanenblume)	7	w		-	-										3		
Callitriche palustris agg. (Artengruppe Sumpf-Wasserstern)	7	w		-	-										3		
Carex acuta (Schlank-Segge)	7	h		-	-											V	
Carex disticha (Zweizeilige Segge)	7	z		-	-											V	
Carex x elytroides (Bastard-Segge)	7	w		-	-											V	
Cirsium palustre (Sumpf-Kratzdistel)	7	w		-	-											D	
Epilobium palustre (Sumpf-Weidenröschen)	7	w		-	-											V	
Galium palustre (Sumpf-Labkraut)	7	w		-	-												
Glechoma hederacea (Gundermann)	7	w		-	-												
Holcus lanatus (Wolliges Honiggras)	7	w		-	-												
Hottonia palustris (Wasserfeder)	7	z		-	-								b	V		V	
Hydrocharis morsus-ranae (Froschbiß)	7	z		-	-									V		V	
Iris pseudacorus (Gelbe Schwertlilie)	7	w		-	-									b			
Juncus effusus (Flutter-Binse)	7	h		-	-												
Lathyrus pratensis (Wiesen-Platterbse)	7	w		-	-												
Lemna minor (Kleine Wasserlinse)	7	h		-	-												
Lemna trisulca (Dreifurchige Wasserlinse)	7	h		-	-										V		
Lotus pedunculatus (Sumpf-Hornklee)	7	w		-	-											V	
Lychnis flos-cuculi (Kuckucks-Lichtnelke)	7	w		-	-											3	
Lycopus europaeus (Gewöhnlicher Wolfstrapp)	7	w		-	-												
Lysimachia thysiflora (Straußblütiger Gilbweiderich)	7	w		-	-										3	3	
Lysimachia vulgaris (Gewöhnlicher Gilbweiderich)	7	w		-	-												
Lythrum salicaria (Blut-Weiderich)	7	z		-	-												
Myosotis scorpioides agg. (Artengruppe Sumpf-vergissmeinnicht)	7	w		-	-											V	
Persicaria amphibia (Wasser-Knöterich)	7	w		-	-												
Potentilla anserina (Gänse-Fingerkraut)	7	w		-	-												
Rumex hydrolapathum (Fluss-Ampfer)	7	w		-	-												
Sagittaria sagittifolia (Gewöhnliches Pfeilkraut)	7	w		-	-												
Solanum dulcamara (Bittersüßer Nachtschatten)	7	w		-	-												

Erhebungsbogen

B

Projekt	Biotopkartierung Hamburg	Interne Nr.	77374
		DK5 DK5-GK	6824 6826
Handlungsbedarf	Nein	DK5 - Name	Neuland-Ost
Bearbeitung	BRA	Biotop-Nr. alt	119 166
Räumliche Abbildung	Fläche	Kartierung	27.09.2013
Anzahl Abschnitte	2	Fläche / Länge [m²/m]	2552,4476
		Breite (lineare Abb.) [m]	

Pflanzenartenliste

Gruppe / Pflanzenart	MS	M	W	Vs	St	PA	Ph	Sz	VS	V	G	cf	§	Rote Liste				
														HH	ND	SH	D	
Solidago gigantea (Riesen-Goldrute)	7	w		-	-													
Sparganium erectum (Ästiger Igelkolben)	7	d		-	-													
Valeriana excelsa excelsa (Kriechender Baldrian)	7	w		-	-												D	
Algae (Algen)																		
Chara vulgaris (Gewöhnliche Armelechteralge)	7	w		-	-													R
	Anzahl Rote Liste Arten													7	2	9	6	
	Anzahl Arten													35				

MS: Mengensystem; M: Mengenangabe, W: Bewertung der Art (FFH-Monitoring), Vs: Vegetationsschicht, St: Status, PA: Autor Phänologie; Ph: Phänologie, Sz: Soziabilität, VS: Vitalitätssystem; V: Vitalität, G: Geschlecht, cf: unsichere Bestimmung, §: Schutz nach BNatSchG, HH: Rote Liste Hamburg, Nds: Rote Liste Niedersachsen, SH: Rote Liste Schleswig-Holstein, D: Rote Liste Deutschland