

# Erhebungsbogen

**B**

<b>Projekt</b>	Biotopkartierung Hamburg	<b>Interne Nr.</b>	76993
		<b>DK5   DK5-GK</b>	<b>6824</b> 6824
<b>Handlungsbedarf</b>	Nein	<b>DK5 - Name</b>	Neuland-Ost
<b>Bearbeitung</b>	BRA	<b>Biotop-Nr.   alt</b>	<b>10</b> 242
<b>Räumliche Abbildung</b>	Fläche	<b>Kartierung</b>	27.09.2013
<b>Anzahl Abschnitte</b>	1	<b>Fläche / Länge [m<sup>2</sup>/m]</b>	7140,8717
		<b>Breite (lineare Abb.) [m]</b>	

<b>Gesetzlicher Schutz</b>	<b>§ 30 (2) 2.5 Binsen- und seggenreiche Nasswiesen</b>	<b>Schutz nur teilweise</b>	<b>Nein</b>
----------------------------	---	-----------------------------	-------------

<b>Gesamtbewertung</b>	7	Besonders wertvoll
– <b>Alter</b>	7	Biotop hohen Alters, 100 bis 200 Jahre
– <b>Belastungsgrad</b>	7	Flächenhaft geringe oder Vorbelastung mit schwachem Einfluß
– <b>Ökolog. Funktion</b>	8	Wertbestimmender Bestandteil eines wertvollen Biotopkomplexes oder für den regionalen Biotopverbund.
– <b>Seltenheit</b>	8	Sehr seltener Biotoptyp, hohe Anteile seltener oder bedrohter Pflges., gesättigtes Artenspektrum, RL-Arten

## Bestandsbeschreibung

Recht homogene, gemähte Grünlandfläche auf Niedermoor, mit Flurabständen um 20 bis 30 cm, vermutlich ehemals mit Beet-Graben-Relief, dieses jedoch kaum noch erkennbar. Die Fläche ist weitgehend eben, in einem günstigen Pflegezustand, mäßig artenreich bewachsen und von Süßgräsern beherrscht. Hinweise auf Feuchtwiesenstandorte oder seggenreichere Bestände sind nahezu nicht vorhanden. Ein Blühaspekt wird aus Saerampfer und Kriechendem Hahnenfuß - im Frühjahr auch etwas Wiesenschaukraut - gebildet. Insgesamt nur mäßig artenreiche Fläche.

## Vorkommen an Biotoptypen

1	TF	Typ	HF	F.Anteil
2	BTYP	Biotoptyp		- gesetzl. Grundl.
3	Zusatz	Zusatz zum Biotoptypen		
4	LRT	Lebensraumtyp		
1	1		Ja	100 %
2	GFR	Seggen- und binsenarme Feucht- oder Nasswiese nährstoffreicher Standorte (2000)		

## Räumliche Lage

<b>Lagebeschreibung</b>	Nördlich Fünfhausener Landweg	<b>Hochwert (Y)</b>	5924043
<b>Nachbarnutzung/en</b>	Grünland, Gräben, Weg im Süden	<b>Naturraum</b>	Hoopter Hoch- und Sietland (673.20)
<b>Rechtswert (X)</b>	568645	<b>Gemarkung</b>	Neuland (718)
<b>Bezirk</b>	Harburg	<b>Ramsargebiet</b>	<b>EG-Vogelschutzgeb.</b>
<b>Stadtteil (OT-Nr.)</b>	Neuland (703)	<b>Nationalpark</b>	
<b>Digitaler Grünplan</b>	<input type="checkbox"/> <b>Hafengesamtgebiet</b>		
<b>Ausgleichsflächen</b>	<input checked="" type="checkbox"/> <b>Biosphärenreservat</b>		
<b>NSG / ND / LSG</b>	NSG Neuländer Moorwiesen [ HH-708 / Anteil: 100% ]		
<b>FFH-GEBIET</b>			
<b>Wasserschutzgebiet</b>			

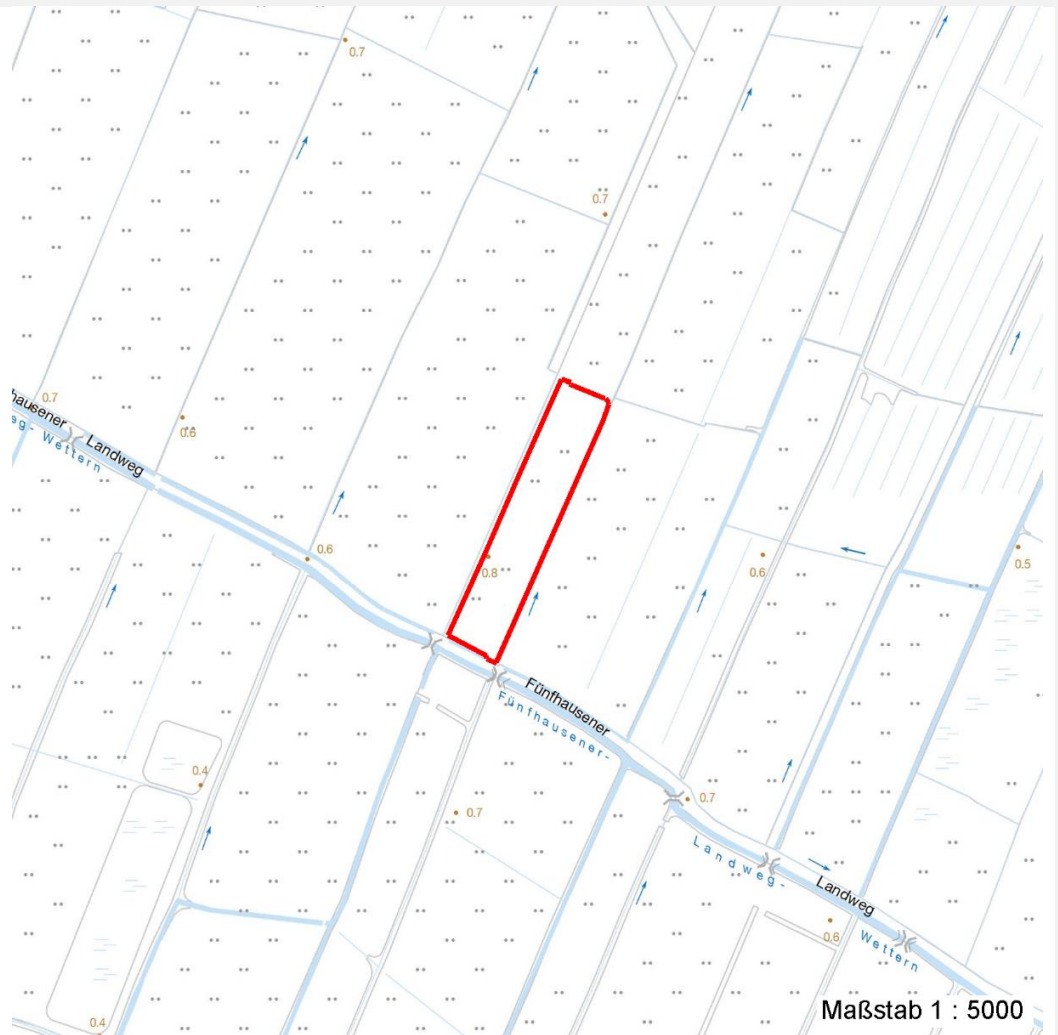
# Erhebungsbogen

**B**

<b>Projekt</b>	Biotopkartierung Hamburg	<b>Interne Nr.</b>	76993
		<b>DK5   DK5-GK</b>	<b>6824</b> 6824
		<b>DK5 - Name</b>	Neuland-Ost
<b>Handlungsbedarf</b>	Nein	<b>Biotop-Nr.   alt</b>	<b>10</b> 242
<b>Bearbeitung</b>	BRA	<b>Kartierung</b>	27.09.2013
<b>Räumliche Abbildung</b>	Fläche	<b>Fläche / Länge [m<sup>2</sup>/m]</b>	7140,8717
<b>Anzahl Abschnitte</b>	1	<b>Breite (lineare Abb.) [m]</b>	

## Räumliche Lage

### Karte



## Weitere Erhebungsbögen

Interne Nr.	Interne Nr. Zuordnung	DK5	Biotop-Nr.	Kartierung	Zuordnung	DK5 (GK)	Biotop-Nr. (alt)
76993	36474	6824	10	30.05.2004	K	6824	242

Zuordnung: N = nachfolgende Kartierung, K = weitere Kartierungen (zeitlich vorher oder nachher)

## Foto

Interne Nr.	Index	Dateiname	Aufnahmerichtung
35868	0	6824_10_270913_1.JPG	

## Weitere Angaben

Merkmal	Wert
<b>Auswertung</b> Gefährdung/ Einflüsse	Deutliche Artenverarmung, vermutlich aufgrund früherer Intensivnutzungen.

# Erhebungsbogen

**B**

<b>Projekt</b>	Biotopkartierung Hamburg	<b>Interne Nr.</b>	76993
<b>Handlungsbedarf</b>	Nein	<b>DK5   DK5-GK</b>	<b>6824</b> 6824
<b>Bearbeitung</b>	BRA	<b>DK5 - Name</b>	Neuland-Ost
<b>Räumliche Abbildung</b>	Fläche	<b>Biotop-Nr.   alt</b>	<b>10</b> 242
<b>Anzahl Abschnitte</b>	1	<b>Kartierung</b>	27.09.2013
		<b>Fläche / Länge [m<sup>2</sup>/m]</b>	7140,8717
		<b>Breite (lineare Abb.) [m]</b>	

## Weitere Angaben

Merkmal	Wert
Wertgesichtspunkte	Gegenwärtig ausgehagerter, homogener Moorstandort, vermutlich auch als Lebensraum für Feuchtwiesenarten geeignet.
Maßnahmen	Die Flächen nach Möglichkeit in einer ähnlichen Form weiter nutzen, aber weitere Feuchtwiesenarten einbringen, um ein artenreicheres Grünland zu entwickeln.

## Foto

<b>Fotodatei</b>	6824_10_270913_1.JPG	<b>Fotodatei</b>
<b>Bildbeschreibung</b>		<b>Bildbeschreibung</b>
<b>Aufnahmerichtung</b>		<b>Aufnahmerichtung</b>



## Teilflächenbeschreibung

<b>Teilflächentyp</b>	Seggen- und binsenarme Feucht- oder Nasswiese näherstoffreicher Standorte (2000)	<b>Teilflächen-Nr.</b>	1
<b>Biotoptyp</b>		<b>Biotoptyp</b>	GFR
- Zusatz		- gesetzl. Grundl.	
<b>FFH-LRT</b>		<b>FFH-LRT</b>	
<b>Beschreibung</b>		<b>Entw.potential LRT</b>	
		<b>Hauptfläche</b>	Ja
		<b>Flächenanteil</b>	100 %
		<b>FFH-Unters.Fläche</b>	Nein
		<b>Saatgutfläche</b>	Nein

# Erhebungsbogen

**B**

<b>Projekt</b>	Biotopkartierung Hamburg	<b>Interne Nr.</b>	76993
		<b>DK5   DK5-GK</b>	<b>6824</b> 6824
<b>Handlungsbedarf</b>	Nein	<b>DK5 - Name</b>	Neuland-Ost
<b>Bearbeitung</b>	BRA	<b>Biotop-Nr.   alt</b>	<b>10</b> 242
<b>Räumliche Abbildung</b>	Fläche	<b>Kartierung</b>	27.09.2013
<b>Anzahl Abschnitte</b>	1	<b>Fläche / Länge [m<sup>2</sup>/m]</b>	7140,8717
		<b>Breite (lineare Abb.) [m]</b>	

## Weitere Angaben

Merkmal	Wert
<b>Boden</b>	
Feuchte	7 - feucht
Reaktion	6 - schwach sauer
Stickstoffgehalt	4 - mäßig bis stickstoffarm
<b>Standort, Relief</b>	
Belichtung	8 - sonnig
<b>Veg. - Zeigerwerte</b>	
Mahdverträglichkeit	7 - gut schnittverträglich
Futterwert	4 - mäßige Futterqualität
Anz. Giftpflanzen	3
Anz. Wechselfeuchtezeiger	7
Anz. Überschwemmungsz.	5
Anz. Magerkeitszeiger (N < 4)	6
Anteil Magerkeitszeiger (N < 4)	44 %
<b>Veg. - Soziologie</b>	
BfN Schlüssel	27.0.01 - Phragmitetalia (Röhrichte und Großseggenrieder) 30.0.02.03 - Cynosurion (Weidelgras-Kammgrasweiden) 29 - Scheuchzerio-Caricetea fuscae (Kleinseggen-Zwischenmoore und -Sumpfrasen) 30.0.01 - Molinietalia caeruleae (Feuchtwiesen)

## Zeigerwerte der Pflanzenartenliste (Auswertung)

<b>Standort</b>	<b>Belichtung</b>	sonnig	7,6
<b>Boden</b>	<b>Feuchte</b>	feucht	6,6
	<b>Stickstoff (N)</b>	mäßig bis stickstoffarm	4,4
	<b>Reaktion</b>	schwach sauer	5,9
<b>Vegetation Zeigerwerte</b>	<b>Mahdverträglichkeit</b>	gutschnittverträglich	7,2
	<b>Futterwert</b>	mäßige Futterqualität	4,2
	<b>Wechselfeuchteanzeiger</b>		7
	<b>Giftpflanzen</b>		3
	<b>Überschw.anzeiger</b>		5

## Pflanzenartenliste

Gruppe / Pflanzenart	MS	M	W	Vs	St	PA	Ph	Sz	VS	V	G	cf	Rote Liste					
													§	HH	ND	SH	D	
<b>Tracheobionta (Gefäßpflanzen)</b>																		
Agrostis canina (Hunds-Straußgras)	1	r	-	-										3		3		
Agrostis capillaris (Rotes Straußgras)	1	+	-	-														
Agrostis stolonifera (Ausläufer-Straußgras)	1	1	-	-														
Alopecurus geniculatus (Knick-Fuchsschwanz)	1	1	-	-														
Alopecurus pratensis (Wiesen-Fuchsschwanz)	1	r	-	-														
Anthoxanthum odoratum (Gewöhnliches Ruchgras)	1	r	-	-														
Bromus hordeaceus (Weiche Trefle)	1	+	-	-														
Caltha palustris (Sumpf-Dotterblume)	1	r	-	-										3	3	V	V	
Cardamine pratensis (Wiesen-Schaumkraut)	1	+	-	-													V	

# Erhebungsbogen

**B**

<b>Projekt</b>	Biotopkartierung Hamburg		<b>Interne Nr.</b>	76993	
			<b>DK5   DK5-GK</b>	<b>6824</b>	6824
<b>Handlungsbedarf</b>	Nein		<b>DK5 - Name</b>	Neuland-Ost	
<b>Bearbeitung</b>	BRA	<b>Kopie</b>	<b>Biotop-Nr.   alt</b>	<b>10</b>	242
<b>Räumliche Abbildung</b>	Fläche	Nein	<b>Kartierung</b>	27.09.2013	
<b>Anzahl Abschnitte</b>	1		<b>Fläche / Länge [m<sup>2</sup>/m]</b>	7140,8717	
			<b>Breite (lineare Abb.) [m]</b>		

## Pflanzenartenliste

Gruppe / Pflanzenart	MS	M	W	Vs	St	PA	Ph	Sz	VS	V	G	cf	Rote Liste								
													§	HH	ND	SH	D				
Carex acuta (Schlank-Segge)	1	+		-	-													V			
Carex hirta (Behaarte Segge)	1	r		-	-																
Carex nigra (Wiesen-Segge)	1	r		-	-													V	V		
Carex x elytroides (Bastard-Segge)	1	+		-	-													V	D		
Cerastium holosteoides (Gewöhnliches Hornkraut)	1	+		-	-																
Comarum palustre (Sumpf-Blutauge)	1	r		-	-													V	3		
Festuca pratensis (Wiesen-Schwingel)	1	+		-	-																
Festuca rubra (Rot-Schwingel)	1	2b		-	-																
Galium palustre (Sumpf-Labkraut)	1	r		-	-																
Glyceria maxima (Wasser-Schwaden)	1	+		-	-																
Holcus lanatus (Wolliges Honiggras)	1	1		-	-																
Juncus effusus (Flatter-Binse)	1	+		-	-																
Lolium perenne (Ausdauerndes Weidelgras)	1	+		-	-																
Lychnis flos-cuculi (Kuckucks-Lichtnelke)	1	r		-	-														3		
Phalaris arundinacea (Rohr-Glanzgras)	1	r		-	-																
Plantago lanceolata (Spitz-Wegerich)	1	+		-	-																
Poa trivialis (Gewöhnliches Rispengras)	1	+		-	-																
Ranunculus acris (Scharfer Hahnenfuß)	1	r		-	-																
Ranunculus repens (Kriechender Hahnenfuß)	1	1		-	-																
Rumex acetosa (Großer Sauerampfer)	1	1		-	-																
Taraxacum spec. (Löwenzahn)	1	+		-	-																
Thalictrum flavum (Gelbe Wiesenraute)	1	r		-	-													3	3	3	V
Trifolium pratense (Rot-Klee)	1	+		-	-																
													<b>Anzahl Rote Liste Arten</b>				<b>5</b>	<b>2</b>	<b>9</b>	<b>3</b>	
													<b>Anzahl Arten</b>				<b>32</b>				

MS: Mengensystem; M: Mengenangabe, W: Bewertung der Art (FFH-Monitoring), Vs: Vegetationsschicht, St: Status, PA: Autor Phänologie; Ph: Phänologie, Sz: Soziabilität, VS: Vitalitätssystem; V: Vitalität, G: Geschlecht, cf: unsichere Bestimmung, §: Schutz nach BNatSchG, HH: Rote Liste Hamburg, Nds: Rote Liste Niedersachsen, SH: Rote Liste Schleswig-Holstein, D: Rote Liste Deutschland