

Erhebungsbogen

B

Projekt	Biotopkartierung Hamburg	Interne Nr.	77362
		DK5 DK5-GK	6824 6826
		DK5 - Name	Neuland-Ost
Handlungsbedarf	Nein	Biotop-Nr. alt	106 151
Bearbeitung	BRA	Kartierung	27.09.2013
Räumliche Abbildung	Fläche	Fläche / Länge [m²/m]	4669,6772
Anzahl Abschnitte	1	Breite (lineare Abb.) [m]	

Gesetzlicher Schutz	§ 30 (2) 2.5 Binsen- und seggenreiche Nasswiesen	Schutz nur teilweise	Ja
----------------------------	---	-----------------------------	-----------

Gesamtbewertung	6	Wertvoll
– Alter	7	Biotop hohen Alters, 100 bis 200 Jahre
– Belastungsgrad	5	Flächenhaft mittlere oder örtlich starke Belastung
– Ökolog. Funktion	6	Hohe Bedeutung in einem Biotopkomplex, für den lokalen Biotopverbund oder als Puffer
– Seltenheit	5	Seltener Biotoptyp, floristisch stark verarmt, ohne seltener Pflges. od. verbr. artenreicher Biotoptyp

Bestandsbeschreibung

Ebenes, leicht welliges Grünland mit noch erkennbarem, leichtem Beet-Graben-Relief. Mit wüchsiger Grünlandvegetation, von Wirtschaftsgräsern dominiert, mit hohem Anteil von Wiesenfuchsschwanz, in Teilen durch aktuelle Beweidung etwas zertreten und kurz verbissen. Hier mit Ausbreitung von Wiesenklee und Trittschilf aus Jährigem Rispengras. Die Vegetation ist recht blütenarm, mäßig wüchsig und wird vermutlich nicht regelmäßig beweidet. Es sind dennoch leichter Verunkrautungstendenzen mit beginnender Ausbreitung von Acker-Kratzdistel erkennbar. Insgesamt nur mäßig artenreich. Im Bereich der ehemaligen Gräben ist jedoch ein relativ hoher Anteil feuchtezeigender Arten, vor allem Flutrasenarten vorhanden. Die Artenvielfalt ist ausreichend um einen Teil der Flächen als geschützt nach § 30 BNatSchG in Verbindung mit § 14 HmbBNatSchAG anzusehen.

Vorkommen an Biotoptypen

1	TF	Typ	HF	F.Anteil
2	BTYP	Biotoptyp		- gesetzl. Grundl.
3	Zusatz	Zusatz zum Biotoptypen		
4	LRT	Lebensraumtyp		
1	1		Ja	60 %
2	GMW	Artenreiche Weide frischer bis mittlerer Standorte (2000)		
1	2			40 %
2	GFF	Flutrasen (2000)		

Räumliche Lage

Lagebeschreibung	Südlichen Neuländer Wettern		
Nachbarnutzung/en	Grünland		
Rechtswert (X)	568954	Hochwert (Y)	5924401
Bezirk	Harburg	Naturraum	Hoopert Hoch- und Sietland (673.20)
Stadtteil (OT-Nr.)	Neuland (703)	Gemarkung	Neuland (718)
Digitaler Grünplan	<input type="checkbox"/> Hafengesamtgebiet	<input type="checkbox"/> Ramsargebiet	<input type="checkbox"/> EG-Vogelschutzgeb.
Ausgleichsflächen	<input checked="" type="checkbox"/> Biosphärenreservat	<input type="checkbox"/> Nationalpark	<input type="checkbox"/>
NSG / ND / LSG	NSG Neuländer Moorwiesen [HH-708 / Anteil: 100%]		
FFH-GEBIET			
Wasserschutzgebiet			

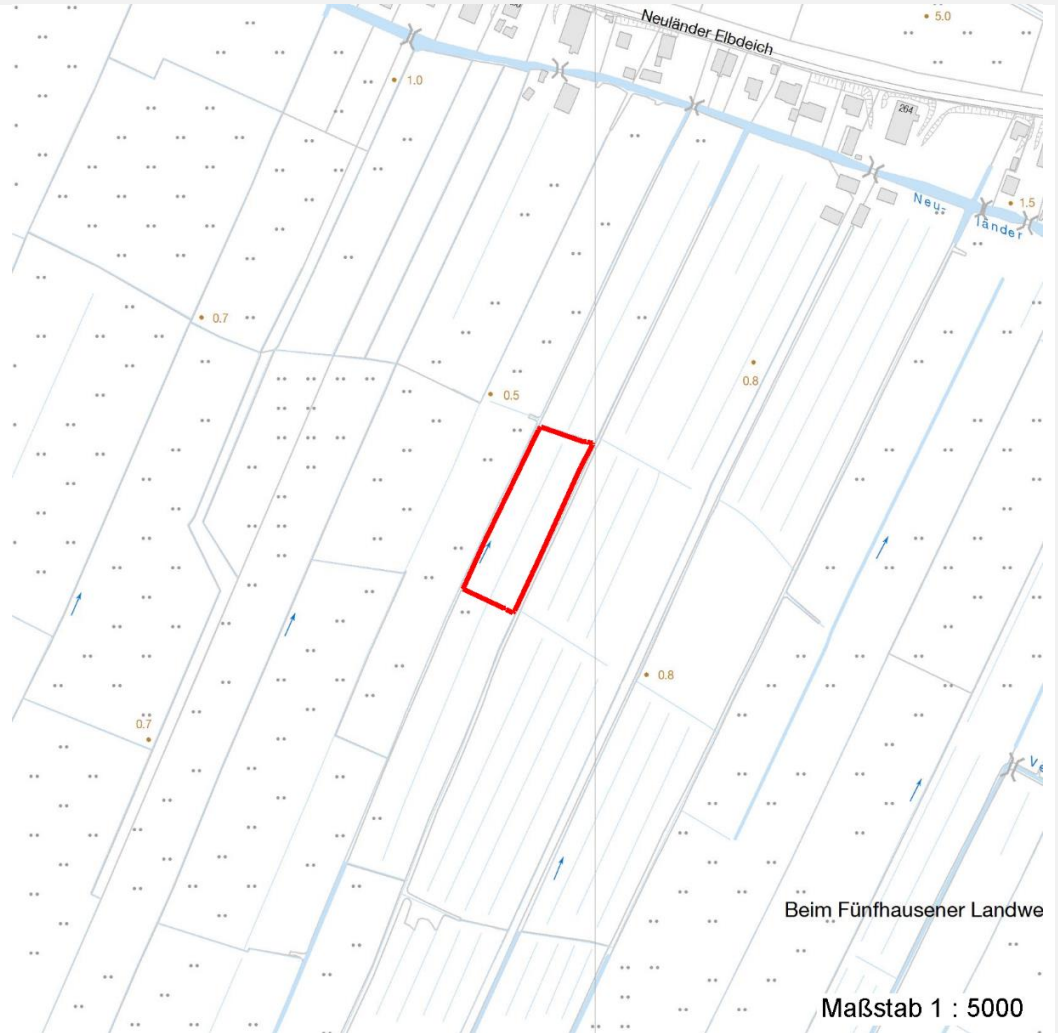
Erhebungsbogen

B

Projekt	Biotopkartierung Hamburg		Interne Nr.	77362	
			DK5 DK5-GK	6824	6826
Handlungsbedarf	Nein		DK5 - Name	Neuland-Ost	
Bearbeitung	BRA	Kopie	Nein	Biotop-Nr. alt	106 151
Räumliche Abbildung	Fläche		Kartierung	27.09.2013	
Anzahl Abschnitte	1		Fläche / Länge [m²/m]	4669,6772	
			Breite (lineare Abb.) [m]		

Räumliche Lage

Karte



Weitere Erhebungsbögen

Interne Nr.	Interne Nr. Zuordnung	DK5	Biotop-Nr.	Kartierung	Zuordnung	DK5 (GK)	Biotop-Nr. (alt)
77362	36481	6824	106	30.05.2004	K	6826	151

Zuordnung: N = nachfolgende Kartierung, K = weitere Kartierungen (zeitlich vorher oder nachher)

Foto

Interne Nr.	Index	Dateiname	Aufnahmerichtung
35815	0	6824_106_270913_1.JPG	
35816	0	6824_106_270913_2.JPG	

Weitere Angaben

Merkmal **Wert**

Auswertung

Gefährdung/ Einflüsse

Beweidung eines nicht vollständig standfesten Standortes.

Erhebungsbogen

B

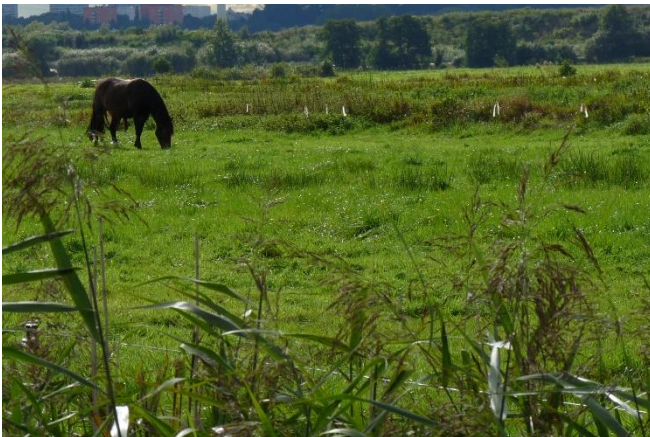
Projekt	Biotopkartierung Hamburg	Interne Nr.	77362
		DK5 DK5-GK	6824 6826
Handlungsbedarf	Nein	DK5 - Name	Neuland-Ost
Bearbeitung	BRA	Biotop-Nr. alt	106 151
Räumliche Abbildung	Fläche	Kartierung	27.09.2013
Anzahl Abschnitte	1	Fläche / Länge [m²/m]	4669,6772
		Breite (lineare Abb.) [m]	

Weitere Angaben

Merkmal	Wert
Wertgesichtspunkte Maßnahmen	Keine. Wegen des im Norden etwas festeren Untergrundes ist eine Beweidung denkbar, immer ausreichend Pflegeschnitte durchführen, möglichst hohe Wasserstände im Gebiet halten, um das Feuchtwiesenpotential zu entwickeln.

Foto

Fotodatei	6824_106_270913_1.JPG	Fotodatei	6824_106_270913_2.JPG
Bildbeschreibung		Bildbeschreibung	
Aufnahmerichtung		Aufnahmerichtung	



Teilflächenbeschreibung

Teilflächentyp		Teilflächen-Nr.	1
Biotoptyp	Artenreiche Weide frischer bis mittlerer Standorte (2000)	Biotoptyp	GMW
- Zusatz		- gesetzl. Grundl.	
FFH-LRT		FFH-LRT	
Beschreibung		Entw.potential LRT	
		Hauptfläche	Ja
		Flächenanteil	60 %
		FFH-Unters.Fläche	Nein
		Saatgutfläche	Nein

Erhebungsbogen

B

Projekt	Biotopkartierung Hamburg		Interne Nr.	77362	
			DK5 DK5-GK	6824	6826
Handlungsbedarf	Nein		DK5 - Name	Neuland-Ost	
Bearbeitung	BRA	Kopie	Biotop-Nr. alt	106	151
Räumliche Abbildung	Fläche		Kartierung	27.09.2013	
Anzahl Abschnitte	1		Fläche / Länge [m²/m]	4669,6772	
			Breite (lineare Abb.) [m]		

Weitere Angaben

Merkmal	Wert
Boden	
Feuchte	6 - mäßig feucht und wechselfeucht
Reaktion	6 - schwach sauer
Stickstoffgehalt	6 - mäßig stickstoffarm bis stickstoffreich
Standort, Relief	
Belichtung	7 - halbsonnig
Veg. - Zeigerwerte	
Mahdverträglichkeit	7 - gut schnittverträglich
Futterwert	6 - gute Futterqualität
Anz. Giftpflanzen	3
Anz. Wechselfeuchtezeiger	5
Anz. Überschwemmungsz.	2
Anz. Magerkeitszeiger (N < 4)	2
Anteil Magerkeitszeiger (N < 4)	2 %
Veg. - Soziologie	
BfN Schlüssel	21.0.01 - Agrostietalia stoloniferae (Flut- und Feuchtpionierassen) 27.0.01 - Phragmitetalia (Röhrichte und Großseggenrieder) 30.0.02.03 - Cynosurion (Weidelgras-Kammgrasweiden)

Zeigerwerte der Pflanzenartenliste (Auswertung)

Standort	Belichtung	halbsonnig	7,2
Boden	Feuchte	mäßig feucht und wechselfeucht	6,5
	Stickstoff (N)	mäßig stickstoffarm bis stickstoffreich	6,2
	Reaktion	schwach sauer	6,1
Vegetation	Mahdverträglichkeit	gut schnittverträglich	7,1
Zeigerwerte	Futterwert	ausreichende Futterqualität	5,5
	Wechselfeuchteanzeiger		5
	Giftpflanzen		3
	Überschw.anzeiger		2

Pflanzenartenliste

Gruppe / Pflanzenart	MS	M	W	Vs	St	PA	Ph	Sz	VS	V	G	cf	Rote Liste						
													§	HH	ND	SH	D		
Tracheobionta (Gefäßpflanzen)																			
Agrostis capillaris (Rotes Straußgras)	1	r		-	-														
Agrostis stolonifera (Ausläufer-Straußgras)	1	2a		-	-														
Alopecurus pratensis (Wiesen-Fuchsschwanz)	1	2a		-	-														
Anthoxanthum odoratum (Gewöhnliches Ruchgras)	1	r		-	-														
Cardamine pratensis (Wiesen-Schaumkraut)	1	+		-	-														V
Carex acuta (Schlank-Segge)	1	+		-	-														V
Cerastium holosteoides (Gewöhnliches Hornkraut)	1	r		-	-														
Cirsium arvense (Acker-Kratzdistel)	1	r		-	-														
Dactylis glomerata (Wiesen-Knäuelgras)	1	r		-	-														
Equisetum fluviatile (Teich-Schachtelhalm)	1	r		-	-														

Erhebungsbogen

B

Projekt	Biotopkartierung Hamburg	Interne Nr.	77362
		DK5 DK5-GK	6824 6826
Handlungsbedarf	Nein	DK5 - Name	Neuland-Ost
Bearbeitung	BRA	Biotop-Nr. alt	106 151
Räumliche Abbildung	Fläche	Kartierung	27.09.2013
Anzahl Abschnitte	1	Fläche / Länge [m²/m]	4669,6772
		Breite (lineare Abb.) [m]	

Pflanzenartenliste

Gruppe / Pflanzenart	MS	M	W	Vs	St	PA	Ph	Sz	VS	V	G	cf	§	Rote Liste				
														HH	ND	SH	D	
Festuca pratensis (Wiesen-Schwingel)	1	1		-	-													
Festuca rubra (Rot-Schwingel)	1	+		-	-													
Glyceria fluitans (Flutender Schwaden)	1	r		-	-													
Glyceria maxima (Wasser-Schwaden)	1	1		-	-													
Holcus lanatus (Wolliges Honiggras)	1	1		-	-													
Juncus effusus (Flatter-Binse)	1	1		-	-													
Lolium perenne (Ausdauerndes Weidelgras)	1	2a		-	-													
Persicaria amphibia (Wasser-Knöterich)	1	r		-	-													
Poa pratensis (Wiesen-Rispengras)	1	1		-	-													
Poa trivialis (Gewöhnliches Rispengras)	1	2a		-	-													
Potentilla anserina (Gänse-Fingerkraut)	1	r		-	-													
Ranunculus flammula (Brennender Hahnenfuß)	1	+		-	-													V
Ranunculus repens (Kriechender Hahnenfuß)	1	1		-	-													
Rumex acetosa (Großer Sauerampfer)	1	2a		-	-													
Rumex crispus (Krauser Ampfer)	1	r		-	-													
Rumex obtusifolius (Stumpfbältriger Ampfer)	1	r		-	-													
Taraxacum spec. (Löwenzahn)	1	+		-	-													
Trifolium repens (Weiß-Klee)	1	1		-	-													
Urtica dioica (Große Brennessel)	1	r		-	-													
Anzahl Rote Liste Arten														3				
Anzahl Arten														29				

MS: Mengensystem; M: Mengenangabe, W: Bewertung der Art (FFH-Monitoring), Vs: Vegetationsschicht, St: Status, PA: Autor Phänologie; Ph: Phänologie, Sz: Soziabilität, VS: Vitalitätssystem; V: Vitalität, G: Geschlecht, cf: unsichere Bestimmung, §: Schutz nach BNatSchG, HH: Rote Liste Hamburg, Nds: Rote Liste Niedersachsen, SH: Rote Liste Schleswig-Holstein, D: Rote Liste Deutschland

Teilflächenbeschreibung

Teilflächentyp		Teilflächen-Nr.	2
Biotoptyp	Flutrasen (2000)	Biotoptyp	GFF
- Zusatz		- gesetzl. Grundl.	
FFH-LRT		FFH-LRT	
Beschreibung		Entw.potential LRT	
		Hauptfläche	
		Flächenanteil	40 %
		FFH-Unters.Fläche	Nein
		Saatgutfläche	Nein