

Erhebungsbogen

B

Projekt	Biotopkartierung Hamburg	Interne Nr.	76971
		DK5 DK5-GK	6822 6824
		DK5 - Name	Brammerhagen
Handlungsbedarf	Nein	Biotop-Nr. alt	94 183
Bearbeitung	BRA	Kartierung	17.05.2013
Räumliche Abbildung	Fläche	Fläche / Länge [m²/m]	17780,1542
Anzahl Abschnitte	1	Breite (lineare Abb.) [m]	

Gesetzlicher Schutz	§ 30 (2) 2.5 Binsen- und seggenreiche Nasswiesen	Schutz nur teilweise	Nein
----------------------------	---	-----------------------------	-------------

Gesamtbewertung	6	Wertvoll
– Alter	7	Biotop hohen Alters, 100 bis 200 Jahre
– Belastungsgrad	5	Flächenhaft mittlere oder örtlich starke Belastung
– Ökolog. Funktion	6	Hohe Bedeutung in einem Biotopkomplex, für den lokalen Biotopverbund oder als Puffer
– Seltenheit	5	Seltener Biotoptyp, floristisch stark verarmt, ohne seltener Pflges. od. verbr. artenreicher Biotoptyp

Bestandsbeschreibung

Durchgängige Grünlandfläche, offenbar vorwiegend mit Mähwiesennutzung, in früheren Jahren auch Brache. Heute im Osten etwas stärker von Wirtschaftsgräsern geprägt. Hier mit relativ hohen Anteilen von Wiesenfuchsschwanz. Nach Westen zu etwas niedriger gelegen, feuchter, offener. Hier mit höheren Anteilen von feuchtezeigenden Arten, höheren Anteilen von Flatterbinsen, Wiesenschaukraut und Kriechendem Hahnenfuß. Insgesamt mäßig artenreiches Grünland, von früheren Intensivnutzungen bzw. Brachen geprägt. In Teilen relativ offen, bis zum Boden durchlichtet und aktuell wenig wüchsig. Meist von Süßgräsern und Flutrasenarten dominiert, Seggen nehmen trotz des feuchten Standortpotentials nur geringe Flächenanteile ein. Ehemalige Gräben, die in der Fläche noch flach erkennbar sind, heben sich von der Vegetation her nur leicht, durch einen höheren Anteil von Wasserschwaden von den benachbarten Flächen ab und sind nur um rund 10 bis 20 cm eingemuldet. Vorkommen von Rasenschmiele und Flatterbinse zeigen zumindest eine frühere Beweidung der Flächen und aktuell eine zu späte Nutzung an.

Vorkommen an Biotoptypen

1	TF	Typ	HF	F.Anteil
2	BTYP	Biotoptyp	- gesetzl. Grundl.	
3	Zusatz	Zusatz zum Biotoptypen		
4	LRT	Lebensraumtyp		
1	1		Ja	100 %
2	GFR	Seggen- und binsenarme Feucht- oder Nasswiese nährstoffreicher Standorte (2000)		

Räumliche Lage

Lagebeschreibung	Südlich Fünfhausener Landweg westlich A1, zentral in den Wiesenflächen		
Nachbarnutzung/en	Grünland, Gräben		
Rechtswert (X)	568627	Hochwert (Y)	5923637
Bezirk	Harburg	Naturraum	Hoopter Hoch- und Sietland (673.20)
Stadtteil (OT-Nr.)	Neuland (703)	Gemarkung	Neuland (718)
Digitaler Grünplan	<input type="checkbox"/> Hafengesamtgebiet	<input type="checkbox"/> Ramsargebiet	<input type="checkbox"/> EG-Vogelschutzgeb.
Ausgleichsflächen	<input checked="" type="checkbox"/> Biosphärenreservat	<input type="checkbox"/> Nationalpark	<input type="checkbox"/>
NSG / ND / LSG	NSG Neuländer Moorwiesen [HH-708 / Anteil: 100%]		
FFH-GEBIET			
Wasserschutzgebiet			

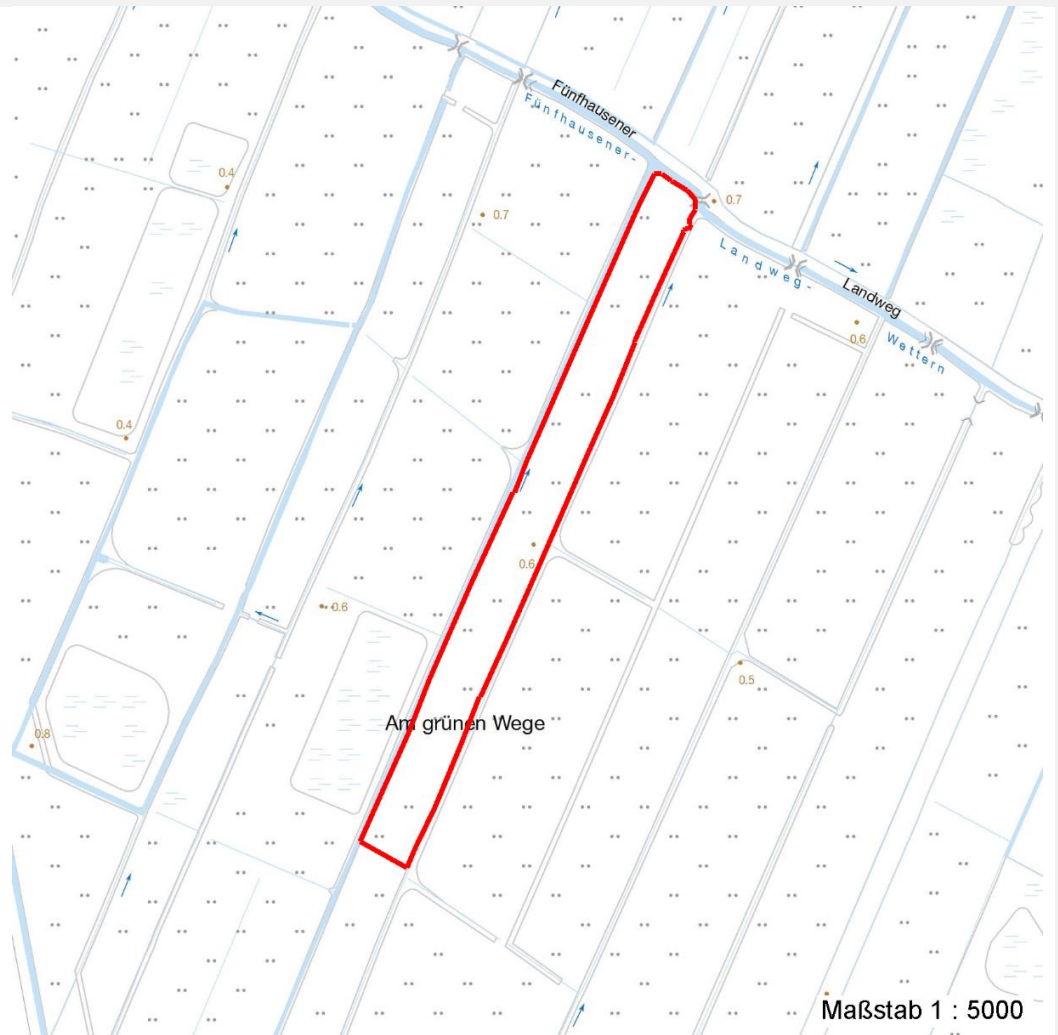
Erhebungsbogen

B

Projekt	Biotopkartierung Hamburg		Interne Nr.	76971	
			DK5 DK5-GK	6822	6824
Handlungsbedarf	Nein		DK5 - Name	Brammerhagen	
Bearbeitung	BRA		Biotop-Nr. alt	94	183
Räumliche Abbildung	Fläche		Kartierung	17.05.2013	
Anzahl Abschnitte	1		Fläche / Länge [m²/m]	17780,1542	
		Kopie	Nein		Breite (lineare Abb.) [m]

Räumliche Lage

Karte



Weitere Erhebungsbögen

Interne Nr.	Interne Nr. Zuordnung	DK5	Biotop-Nr.	Kartierung	Zuordnung	DK5 (GK)	Biotop-Nr. (alt)
76971	35901	6822	94	28.05.2004	K	6824	183

Zuordnung: N = nachfolgende Kartierung, K = weitere Kartierungen (zeitlich vorher oder nachher)

Foto

Interne Nr.	Index	Dateiname	Aufnahmerichtung
34978	0	6822_94_170513_1.JPG	
34979	0	6822_94_170513_2.JPG	
34980	0	6822_94_170513_3.JPG	
34981	0	6822_94_170513_4.JPG	

Erhebungsbogen

B

Projekt	Biotopkartierung Hamburg		Interne Nr.	76971	
Handlungsbedarf	Nein		DK5 DK5-GK	6822	6824
Bearbeitung	BRA	Kopie	DK5 - Name	Brammerhagen	
Räumliche Abbildung	Fläche	Nein	Biotop-Nr. alt	94	183
Anzahl Abschnitte	1		Kartierung	17.05.2013	
			Fläche / Länge [m²/m]	17780,1542	
			Breite (lineare Abb.) [m]		

Weitere Angaben

Merkmal	Wert
Auswertung	
Gefährdung/ Einflüsse	Aufgrund früherer Intensivnutzungen und anschließender Brache noch relativ artenarm, seggenarmer Aufwuchs.
Wertgesichtspunkte	Grundwassernah gelegen, bereits deutlich ausgehagert, Niedermoorpotential, günstige Entwicklungsmöglichkeiten für artenreicheres Feuchtgrünland.
Maßnahmen	4.12 - Anreicherung der Artenvielfalt durch Ansaat, Mahdgutübertragung oder Heudrusch 4.7 - Heu auf der Fläche trocknen, keine Silagenutzung 4.2 - Zweischnitt-Wiesennutzung (Die Flächen sollten nach Möglichkeit weiter gemäht werden; wegen der Ausbreitung von Flatterbinsen und Rasenschmiele muss der 1. Schnitt möglichst früh liegen; die Artenvielfalt sollte durch weitere Maßnahmen angereichert werden, beispielsweise durch Übertragung von Mähgut von artenreicheren Flächen.)

Foto

Fotodatei 6822_94_170513_1.JPG

Bildbeschreibung
Aufnahmerichtung



Fotodatei 6822_94_170513_2.JPG

Bildbeschreibung
Aufnahmerichtung



Erhebungsbogen

B

Projekt	Biotopkartierung Hamburg	Interne Nr.	76971
Handlungsbedarf	Nein	DK5 DK5-GK	6822 6824
Bearbeitung	BRA	DK5 - Name	Brammerhagen
Räumliche Abbildung	Fläche	Biotop-Nr. alt	94 183
Anzahl Abschnitte	1	Kartierung	17.05.2013
		Fläche / Länge [m²/m]	17780,1542
		Breite (lineare Abb.) [m]	

Foto

Fotodatei 6822_94_170513_3.JPG
Bildbeschreibung
Aufnahmerichtung



Fotodatei 6822_94_170513_4.JPG
Bildbeschreibung
Aufnahmerichtung



Teilflächenbeschreibung

Teilflächentyp		Teilflächen-Nr.	1
Biotoptyp	Seggen- und binsenarme Feucht- oder Nasswiese nährstoffreicher Standorte (2000)	Biotoptyp	GFR
- Zusatz		- gesetzl. Grundl.	
FFH-LRT		FFH-LRT	
Beschreibung		Entw.potential LRT	
		Hauptfläche	Ja
		Flächenanteil	100 %
		FFH-Unters.Fläche	Nein
		Saatgutfläche	Nein

Erhebungsbogen

B

Projekt	Biotopkartierung Hamburg	Interne Nr.	76971
		DK5 DK5-GK	6822 6824
Handlungsbedarf	Nein	DK5 - Name	Brammerhagen
Bearbeitung	BRA	Biotop-Nr. alt	94 183
Räumliche Abbildung	Fläche	Kartierung	17.05.2013
Anzahl Abschnitte	1	Fläche / Länge [m²/m]	17780,1542
		Breite (lineare Abb.) [m]	

Weitere Angaben

Merkmal	Wert
Boden	
Feuchte	7 - feucht
Reaktion	6 - schwach sauer
Stickstoffgehalt	6 - mäßig stickstoffarm bis stickstoffreich
Standort, Relief	
Belichtung	6 - halbsonnig bis halbschattig
Veg. - Zeigerwerte	
Mahdverträglichkeit	7 - gut schnittverträglich
Futterwert	4 - mäßige Futterqualität
Anz. Giftpflanzen	2
Anz. Wechselfeuchtezeiger	5
Anz. Überschwemmungsz.	2
Anz. Magerkeitszeiger (N < 4)	2
Anteil Magerkeitszeiger (N < 4)	2 %
Veg. - Soziologie	
BfN Schlüssel	21.0.01 - Agrostietalia stoloniferae (Flut- und Feuchtpionierassen) 30.0.01 - Molinietalia caeruleae (Feuchtwiesen)

Zeigerwerte der Pflanzenartenliste (Auswertung)

Standort	Belichtung	halbsonnig	6,5
Boden	Feuchte	feucht	6,6
	Stickstoff (N)	mäßig stickstoffarm bis stickstoffreich	6,2
	Reaktion	schwach sauer	5,6
Vegetation	Mahdverträglichkeit	gut schnittverträglich	6,8
Zeigerwerte	Futterwert	mäßige Futterqualität	4,1
	Wechselfeuchteanzeiger		5
	Giftpflanzen		2
	Überschw.anzeiger		2

Pflanzenartenliste

Gruppe / Pflanzenart	MS	M	W	Vs	St	PA	Ph	Sz	VS	V	G	cf	§	Rote Liste			
														HH	ND	SH	D
Tracheobionta (Gefäßpflanzen)																	
Agrostis stolonifera (Ausläufer-Straußgras)	1	r		-	-												
Alopecurus geniculatus (Knick-Fuchsschwanz)	1	r		-	-												
Alopecurus pratensis (Wiesen-Fuchsschwanz)	1	2a		-	-												
Anthoxanthum odoratum (Gewöhnliches Ruchgras)	1	1		-	-												
Cardamine pratensis (Wiesen-Schaumkraut)	1	+		-	-										V		
Carex hirta (Behaarte Segge)	1	1		-	-												
Cerastium holosteoides (Gewöhnliches Hornkraut)	1	r		-	-												
Dactylis glomerata (Wiesen-Knäuelgras)	1	r		-	-												
Deschampsia cespitosa (Rasen-Schmiele)	1	+		-	-												
Ficaria verna (Scharbockskraut)	1	+		-	-												
Glechoma hederacea (Gundermann)	1	r		-	-												

Erhebungsbogen

B

Projekt	Biotopkartierung Hamburg		Interne Nr.	76971	
			DK5 DK5-GK	6822	6824
Handlungsbedarf	Nein		DK5 - Name	Brammerhagen	
Bearbeitung	BRA	Kopie	Biotop-Nr. alt	94	183
Räumliche Abbildung	Fläche	Nein	Kartierung	17.05.2013	
Anzahl Abschnitte	1		Fläche / Länge [m²/m]	17780,1542	
			Breite (lineare Abb.) [m]		

Pflanzenartenliste

Gruppe / Pflanzenart	MS	M	W	Vs	St	PA	Ph	Sz	VS	V	G	cf	§	Rote Liste				
														HH	ND	SH	D	
Glyceria fluitans (Flutender Schwaden)	1	r		-	-													
Glyceria maxima (Wasser-Schwaden)	1	+		-	-													
Holcus lanatus (Wolliges Honiggras)	1	2a		-	-													
Juncus effusus (Flatter-Binse)	1	1		-	-													
Persicaria amphibia (Wasser-Knöterich)	1	r		-	-													
Poa annua (Einjähriges Rispengras)	1	r		-	-													
Poa pratensis (Wiesen-Rispengras)	1	r		-	-													
Poa trivialis (Gewöhnliches Rispengras)	1	2a		-	-													
Ranunculus acris (Scharfer Hahnenfuß)	1	r		-	-													
Ranunculus flammula (Brennender Hahnenfuß)	1	r		-	-													V
Ranunculus repens (Kriechender Hahnenfuß)	1	2a		-	-													
Rumex acetosa (Großer Sauerampfer)	1	1		-	-													
Stellaria media (Vogelmiere)	1	r		-	-													
Taraxacum spec. (Löwenzahn)	1	+		-	-													
Urtica dioica (Große Brennnessel)	1	r		-	-													
													Anzahl Rote Liste Arten				2	
													Anzahl Arten				26	

MS: Mengensystem; M: Mengenangabe, W: Bewertung der Art (FFH-Monitoring), Vs: Vegetationsschicht, St: Status, PA: Autor Phänologie; Ph: Phänologie, Sz: Soziabilität, VS: Vitalitätssystem; V: Vitalität, G: Geschlecht, cf: unsichere Bestimmung, §: Schutz nach BNatSchG, HH: Rote Liste Hamburg, Nds: Rote Liste Niedersachsen, SH: Rote Liste Schleswig-Holstein, D: Rote Liste Deutschland