

Erhebungsbogen

B

Projekt	Biotopkartierung Hamburg		Interne Nr.	76954
			DK5 DK5-GK	6822 6824
			DK5 - Name	Brammerhagen
Handlungsbedarf	Ja		Biotop-Nr. alt	78 146
Bearbeitung	BRA	Kopie Nein	Kartierung	03.10.2013
Räumliche Abbildung	Fläche		Fläche / Länge [m²/m]	9473,1403
Anzahl Abschnitte	1		Breite (lineare Abb.) [m]	

Gesetzlicher Schutz	§ 30 (2) 2.5 Binsen- und seggenreiche Nasswiesen	Schutz nur teilweise	Nein
----------------------------	--	-----------------------------	-------------

Gesamtbewertung	6	Wertvoll
– Alter	7	Biotop hohen Alters, 100 bis 200 Jahre
– Belastungsgrad	5	Flächenhaft mittlere oder örtlich starke Belastung
– Ökolog. Funktion	6	Hohe Bedeutung in einem Biotopkomplex, für den lokalen Biotopverbund oder als Puffer
– Seltenheit	7	Seltener Biotoptyp, mit seltenen oder bedrohten Pflges., gesättigtes Artenspektrum, einige RL-Arten

Bestandsbeschreibung

Als Dauerweide genutzte alte Grünlandfläche auf Niedermoorstandort mit Flurabständen von rund 30 cm zu dem Wasser in den angrenzenden Gräben. die Fläche wird offenbar dauerhaft beweidet ist extrem verunkrautet mit hohen Anteilen von Flatterbinse, Arten der Flutrasen aber auch eingestreuten Vorkommen verschiedener Seggen.

Vorkommen an Biotoptypen

1	TF	Typ	HF	F.Anteil
2	BTYP	Biotoptyp		- gesetzl. Grundl.
3	Zusatz	Zusatz zum Biotoptypen		
4	LRT	Lebensraumtyp		
1	1		Ja	100 %
2	GNR	Seggen-, binsen- und/oder hochstaudenreiche Nasswiese nährstoffreicher Standorte (2000)		
3	r	gestört, ruderal (r)		
1	2			0 %
2	GNF	Seggen-, binsen-, hochstaudenreiche Flutrasen (2000)		
3	XXX	keine Angabe (XXX)		

Räumliche Lage

Lagebeschreibung	Südlich Großmoordamm, westlich der A1		
Nachbarnutzung/en	Grünland, Graben, Bebauung/Garten		
Rechtswert (X)	568042	Hochwert (Y)	5922430
Bezirk	Harburg	Naturraum	Hoopter Randmoorzone (673.21)
Stadtteil (OT-Nr.)	Gut Moor (704)	Gemarkung	Gut Moor (717)
Digitaler Grünplan	<input type="checkbox"/> Hafengesamtgebiet	<input type="checkbox"/> Ramsargebiet	<input type="checkbox"/> EG-Vogelschutzgeb.
Ausgleichsflächen	<input type="checkbox"/> Biosphärenreservat	<input type="checkbox"/> Nationalpark	<input type="checkbox"/>
NSG / ND / LSG			
FFH-GEBIET			
Wasserschutzgebiet			

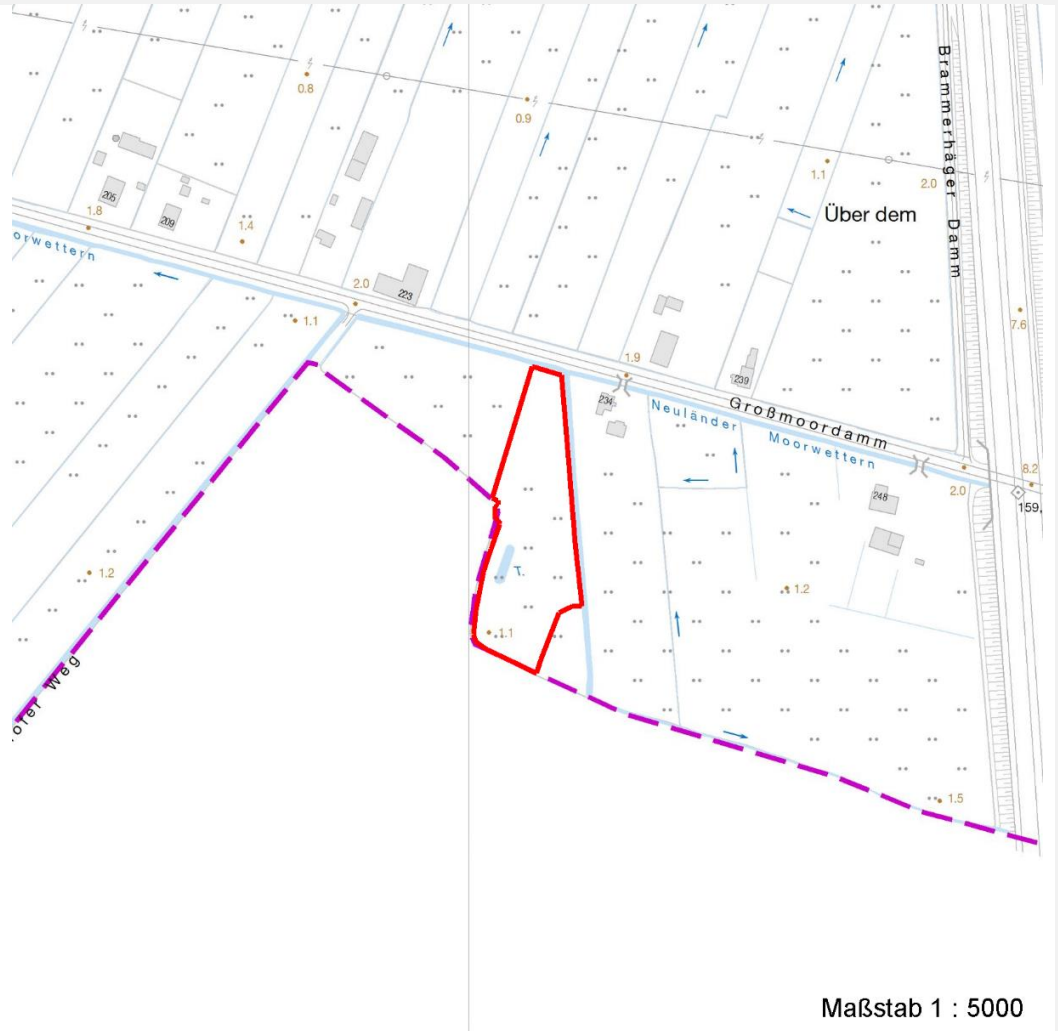
Erhebungsbogen

B

Projekt	Biotopkartierung Hamburg		Interne Nr.	76954	
Handlungsbedarf	Ja		DK5 DK5-GK	6822	6824
Bearbeitung	BRA	Kopie	Nein	DK5 - Name Brammerhagen	
Räumliche Abbildung	Fläche			Biotop-Nr. alt	78 146
Anzahl Abschnitte	1			Kartierung	03.10.2013
				Fläche / Länge [m²/m]	9473,1403
				Breite (lineare Abb.) [m]	

Räumliche Lage

Karte



Weitere Erhebungsbögen

Interne Nr.	Interne Nr. Zuordnung	DK5	Biotop-Nr.	Kartierung	Zuordnung	DK5 (GK)	Biotop-Nr. (alt)
76954	35957	6822	78	10.06.2006	K	6824	146

Zuordnung: N = nachfolgende Kartierung, K = weitere Kartierungen (zeitlich vorher oder nachher)

Foto

Interne Nr.	Index	Dateiname	Aufnahmerichtung
35797	0	6822_78_031013_1.JPG	

Weitere Angaben

Merkmal	Wert
Auswertung Gefährdung/ Einflüsse	Der Boden ist nicht standfest, die dauerhafte Beweidung stellt eine Fehlnutzung dar, insbesondere da keine Pflegeschnitte stattfinden

Erhebungsbogen

B

Projekt	Biotopkartierung Hamburg		Interne Nr.	76954	
			DK5 DK5-GK	6822	6824
Handlungsbedarf	Ja		DK5 - Name	Brammerhagen	
Bearbeitung	BRA	Kopie	Biotop-Nr. alt	78	146
Räumliche Abbildung	Fläche	Nein	Kartierung	03.10.2013	
Anzahl Abschnitte	1		Fläche / Länge [m²/m]	9473,1403	
			Breite (lineare Abb.) [m]		

Weitere Angaben

Merkmal	Wert
Wertgesichtspunkte Maßnahmen	Altes Grünland mit verhältnismäßig großen Arteninventar, gut entwickelbar 4.2 - Zweischnitt-Wiesennutzung 4.4 - Pflegeschnitte durchführen

Foto

Fotodatei	6822_78_031013_1.JPG	Fotodatei
Bildbeschreibung		Bildbeschreibung
Aufnahmerichtung		Aufnahmerichtung



Teilflächenbeschreibung

Teilflächentyp		Teilflächen-Nr.	1
Biotoptyp	Seggen-, binsen- und/oder hochstaudenreiche Nasswiese nährstoffreicher Standorte (2000)	Biotoptyp	GNR
- Zusatz	gestört, ruderal (r)	- gesetzl. Grundl.	
FFH-LRT		FFH-LRT	
Beschreibung		Entw.potential LRT	
		Hauptfläche	Ja
		Flächenanteil	100 %
		FFH-Unters.Fläche	Nein
		Saatgutfläche	Nein

Erhebungsbogen

B

Projekt	Biotopkartierung Hamburg		Interne Nr.	76954	
			DK5 DK5-GK	6822	6824
Handlungsbedarf	Ja		DK5 - Name	Brammerhagen	
Bearbeitung	BRA	Kopie	Nein	Biotop-Nr. alt	78 146
Räumliche Abbildung	Fläche			Kartierung	03.10.2013
Anzahl Abschnitte	1			Fläche / Länge [m²/m]	9473,1403
				Breite (lineare Abb.) [m]	

Weitere Angaben

Merkmal	Wert
Boden	
Feuchte	7 - feucht
Reaktion	6 - schwach sauer
Stickstoffgehalt	6 - mäßig stickstoffarm bis stickstoffreich
Standort, Relief	
Belichtung	7 - halbsonnig
Zusätze - Btyp	lw - (gelegentliche) Beweidung u - verunkrautet
Veg. - Zeigerwerte	
Anz. Wechselfeuchtezeiger	9
Anz. Überschwemmungsz.	5
Anz. Magerkeitszeiger (N < 4)	5
Anteil Magerkeitszeiger (N < 4)	8 %
Veg. - Soziologie	
BfN Schlüssel	29.0.02.01 - Caricion fuscae (Saure Kleinseggenwiesen) 21.0.01 - Agrostietalia stoloniferae (Flut- und Feuchtpioniergrasrasen) 30.0.02.03 - Cynosurion (Weidelgras-Kammgrasweiden) 29.0.02 - Caricetalia fuscae (Saure Kleinseggenwiesen) 30.0.01.03 - Filipendulion (Mädesüß-Uferfluren) 27.0.01.03 - Magnocaricion (Großseggen-Sümpfe) 30.0.01 - Molinietalia caeruleae (Feuchtwiesen)

Zeigerwerte der Pflanzenartenliste (Auswertung)

Standort	Belichtung	halbsonnig	6,8
Boden	Feuchte	feucht	7,1
	Stickstoff (N)	mäßig stickstoffarm bis stickstoffreich	6
	Reaktion	schwach sauer	5,5
Vegetation	Mahdverträglichkeit	mäßig bis gut schnittverträglich (erster Schnitt nicht vor Mitte Juni)	6,3
Zeigerwerte	Futterwert	geringwertiges Futter	3
	Wechselfeuchteanzeiger		9
	Giftpflanzen		3
	Überschw.anzeiger		5

Pflanzenartenliste

Gruppe / Pflanzenart	MS	M	W	Vs	St	PA	Ph	Sz	VS	V	G	cf	§	Rote Liste			
														HH	ND	SH	D
Tracheobionta (Gefäßpflanzen)																	
Ajuga reptans (Kriechender Günsel)	7	w		-													
Alopecurus pratensis (Wiesen-Fuchsschwanz)	7	w		-													
Anthoxanthum odoratum (Gewöhnliches Ruchgras)	7	w		-													
Caltha palustris (Sumpf-Dotterblume)	7	w		-									3	3	V	V	
Cardamine pratensis (Wiesen-Schaumkraut)	7	z		-											V		
Carex acuta (Schlank-Segge)	7	z		-											V		
Carex disticha (Zweizeilige Segge)	7	w		-										V		V	
Carex hirta (Behaarte Segge)	7	z		-													

Erhebungsbogen

B

Projekt	Biotopkartierung Hamburg		Interne Nr.	76954	
			DK5 DK5-GK	6822	6824
			DK5 - Name	Brammerhagen	
Handlungsbedarf	Ja		Biotop-Nr. alt	78	146
Bearbeitung	BRA	Kopie	Nein	Kartierung	03.10.2013
Räumliche Abbildung	Fläche			Fläche / Länge [m²/m]	9473,1403
Anzahl Abschnitte	1			Breite (lineare Abb.) [m]	

Pflanzenartenliste

Gruppe / Pflanzenart	MS	M	W	Vs	St	PA	Ph	Sz	VS	V	G	cf	§	Rote Liste			
														HH	ND	SH	D
Carex nigra (Wiesen-Segge)	7	w		-								X		V		V	
Carex ovalis (Hasenfuß-Segge)	7	z		-													
Cerastium holosteoides (Gewöhnliches Hornkraut)	7	w		-													
Deschampsia cespitosa (Rasen-Schmiele)	7	w		-													
Elymus repens (Gewöhnliche Quecke)	7	z		-													
Festuca pratensis (Wiesen-Schwingel)	7	w		-													
Festuca rubra (Rot-Schwingel)	7	w		-													
Filipendula ulmaria (Mädesüß)	7	w		-													
Galium palustre (Sumpf-Labkraut)	7	w		-													
Glechoma hederacea (Gundermann)	7	z		-													
Glyceria fluitans (Flutender Schwaden)	7	z		-													
Glyceria maxima (Wasser-Schwaden)	7	z		-													
Holcus lanatus (Wolliges Honiggras)	7	z		-													
Juncus effusus (Flatter-Binse)	7	z		-													
Lathyrus pratensis (Wiesen-Platterbse)	7	w		-													
Lolium perenne (Ausdauerndes Weidelgras)	7	z		-													
Lysimachia vulgaris (Gewöhnlicher Gilbweiderich)	7	w		-													
Persicaria amphibia (Wasser-Knöterich)	7	w		-													
Plantago lanceolata (Spitz-Wegerich)	7	w		-													
Poa trivialis (Gewöhnliches Rispengras)	7	z		-													
Potentilla anserina (Gänse-Fingerkraut)	7	z		-													
Ranunculus flammula (Brennender Hahnenfuß)	7	w		-													V
Ranunculus repens (Kriechender Hahnenfuß)	7	h		-													
Rumex acetosa (Großer Sauerampfer)	7	z		-													
Taraxacum spec. (Löwenzahn)	7	w		-													
Trifolium repens (Weiß-Klee)	7	w		-													
Urtica dioica (Große Brennessel)	7	w		-													
Anzahl Rote Liste Arten														3	1	6	1
Anzahl Arten														35			

MS: Mengensystem; M: Mengenangabe, W: Bewertung der Art (FFH-Monitoring), Vs: Vegetationsschicht, St: Status, PA: Autor Phänologie; Ph: Phänologie, Sz: Soziabilität, VS: Vitalitätssystem; V: Vitalität, G: Geschlecht, cf: unsichere Bestimmung, §: Schutz nach BNatSchG, HH: Rote Liste Hamburg, Nds: Rote Liste Niedersachsen, SH: Rote Liste Schleswig-Holstein, D: Rote Liste Deutschland

Teilflächenbeschreibung

Teilflächentyp		Teilflächen-Nr.	2
Biotoptyp	Seggen-, binsen-, hochstaudenreiche Flutrasen (2000)	Biotoptyp	GNF
- Zusatz	keine Angabe (XXX)	- gesetzl. Grundl.	
FFH-LRT		FFH-LRT	
Beschreibung		Entw.potential LRT	
		Hauptfläche	
		Flächenanteil	0 %
		FFH-Unters.Fläche	Nein
		Saatgutfläche	Nein

Projekt	Biotopkartierung Hamburg		Interne Nr.	76954	
			DK5 DK5-GK	6822	6824
			DK5 - Name	Brammerhagen	
Handlungsbedarf	Ja		Biotop-Nr. alt	78	146
Bearbeitung	BRA	Kopie	Kartierung	03.10.2013	
Räumliche Abbildung	Fläche	Nein	Fläche / Länge [m²/m]	9473,1403	
Anzahl Abschnitte	1		Breite (lineare Abb.) [m]		