

Erhebungsbogen

B

Projekt	Biotopkartierung Hamburg	Interne Nr.	76944
Handlungsbedarf	Nein	DK5 DK5-GK	6822 6824
Bearbeitung	BRA	DK5 - Name	Brammerhagen
Räumliche Abbildung	Fläche	Biotop-Nr. alt	66 130
Anzahl Abschnitte	2	Kartierung	14.10.2013
		Fläche / Länge [m²/m]	1303,7796
		Breite (lineare Abb.) [m]	

Gesetzlicher Schutz	§ 14 (2) 2.1 Feldhecken	Schutz nur teilweise	Nein
----------------------------	--------------------------------	-----------------------------	-------------

Gesamtbewertung	6 Wertvoll
– Alter	6 Biotop mittleren Alters, 50 bis 100 Jahre
– Belastungsgrad	5 Flächenhaft mittlere oder örtlich starke Belastung
– Ökolog. Funktion	7 Sehr hohe Bedeutung in einem Biotopkomplex, für den lokalen Biotopverbund oder als Puffer
– Seltenheit	5 Seltener Biotoptyp, floristisch stark verarmt, ohne seltener Pflges. od. verbr. artenreicher Biotoptyp

Bestandsbeschreibung

An der Geländeoberfläche um 3 m breiter Bereich, i.d.R. mit einem flachen, verlandeten Graben, mit hohem Laubeintrag und Totholz und nur geringer bis völlig fehlender Wasserführung. Am Ufer des Grabens mit einem alten Bestand aus Schwarzerlen, die häufig um 50 cm Stammdicke und Wuchshöhen um 15 m erreichen. Diese werden von unten her häufig heckenartig gestutzt, so dass recht dichte Gehölzsäume entstanden sind. Im Inneren ist die Struktur relativ artenarm und krautarm bewachsen aufgrund der intensiven Übersattung. In besonnten Bereichen sind kleinere Schilfröhrichte am Graben entwickelt. Die Bäume sind häufig mehrstämmig und in der Vergangenheit wenigstens einmal zurückgeschnitten worden. Neben den dominierenden Schwarzerlen kommen vereinzelt Eschen vor, die bis 60 cm Stammdicke erreichen.

Vorkommen an Biotoptypen

1	TF	Typ	HF	F.Anteil
2	BTYP	Biotoptyp	- gesetzl. Grundl.	
3	Zusatz	Zusatz zum Biotoptypen		
4	LRT	Lebensraumtyp		
1	1		Ja	100 %
2	HHM	Strauch-Baumhecke (2000)		

Räumliche Lage

Lagebeschreibung	Südlicher Stadtrand, südlich Moordamm, westlich A1		
Nachbarnutzung/en	Grünland, Weg auf der Südseite		
Rechtswert (X)	568024	Hochwert (Y)	5922366
Bezirk	Harburg	Naturraum	Hoopter Randmoorzone (673.21)
Stadtteil (OT-Nr.)	Gut Moor (704)	Gemarkung	Gut Moor (717)
Digitaler Grünplan	<input type="checkbox"/> Hafengesamtgebiet	<input type="checkbox"/> Ramsargebiet	<input type="checkbox"/> EG-Vogelschutzgeb.
Ausgleichsflächen	<input type="checkbox"/> Biosphärenreservat	<input type="checkbox"/> Nationalpark	<input type="checkbox"/>
NSG / ND / LSG			
FFH-GEBIET			
Wasserschutzgebiet			

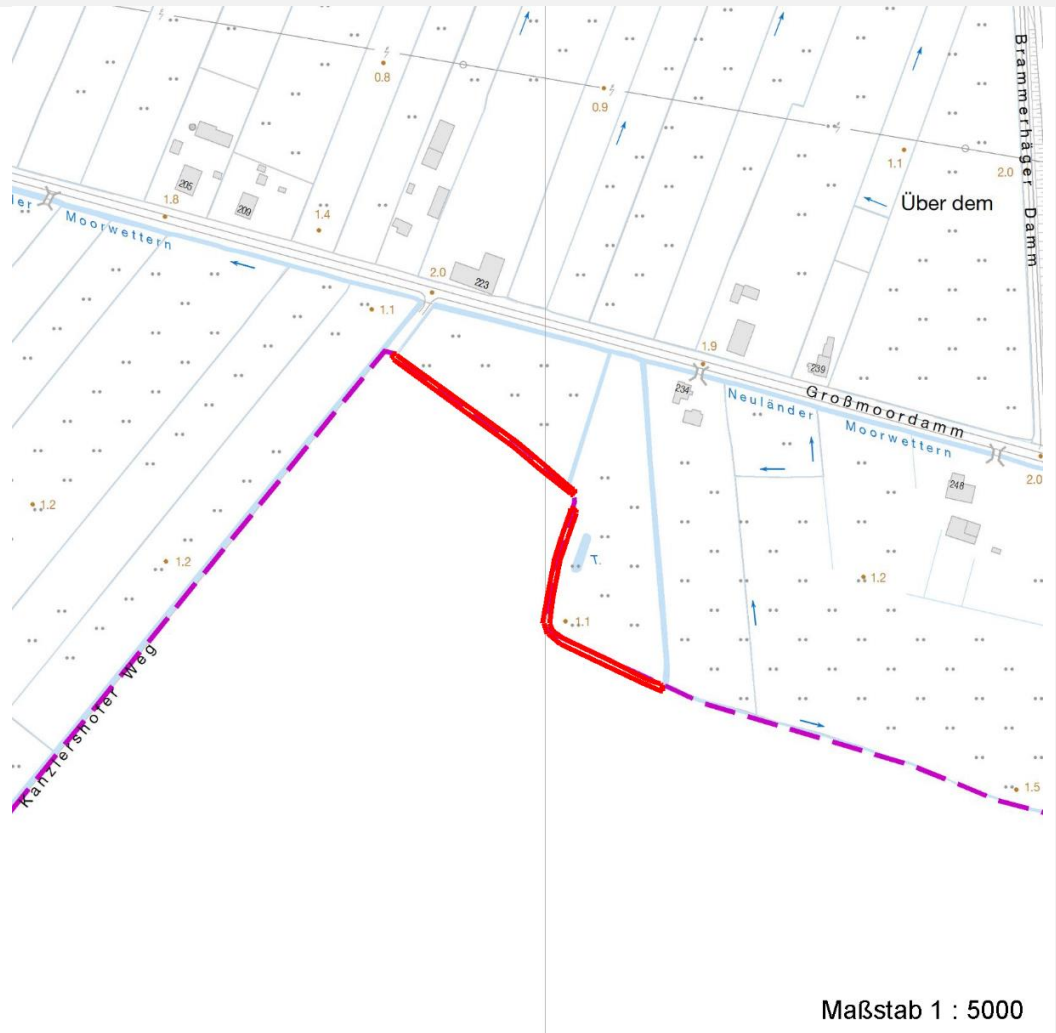
Erhebungsbogen

B

Projekt	Biotopkartierung Hamburg	Interne Nr.	76944
		DK5 DK5-GK	6822 6824
		DK5 - Name	Brammerhagen
Handlungsbedarf	Nein	Biotop-Nr. alt	66 130
Bearbeitung	BRA	Kartierung	14.10.2013
Räumliche Abbildung	Fläche	Fläche / Länge [m²/m]	1303,7796
Anzahl Abschnitte	2	Breite (lineare Abb.) [m]	

Räumliche Lage

Karte



Foto

Interne Nr.	Index	Dateiname	Aufnahmerichtung
36435	0	6822_66_141013_1.JPG	
36436	0	6822_66_141013_2.JPG	

Weitere Angaben

Merkmal	Wert
Auswertung	
Gefährdung/ Einflüsse	Fehlende Wasserflächen.
Wertgesichtspunkte	Alte Gehölzstruktur, günstige Abschirmung der offenen Landschaft gegen die Bebauung.
zoologisch bedeutsame Strukturen	Dichte Gehölzstruktur
Bedeutung für Tiergruppe	Vögel
Maßnahmen	Weiter der Sukzession überlassen

Größe

25.09.2022

Erhebungsbogen

B

Projekt	Biotopkartierung Hamburg	Interne Nr.	76944
Handlungsbedarf	Nein	DK5 DK5-GK	6822 6824
Bearbeitung	BRA	DK5 - Name	Brammerhagen
Räumliche Abbildung	Fläche	Biotop-Nr. alt	66 130
Anzahl Abschnitte	2	Kartierung	14.10.2013
		Fläche / Länge [m²/m]	1303,7796
		Breite (lineare Abb.) [m]	

Weitere Angaben

Merkmal	Wert
Breite	3.00 m

Foto

Fotodatei 6822_66_141013_1.JPG
Bildbeschreibung
Aufnahmerichtung



Fotodatei 6822_66_141013_2.JPG
Bildbeschreibung
Aufnahmerichtung



Teilflächenbeschreibung

Teilflächentyp		Teilflächen-Nr.	1
Biototyp	Strauch-Baumhecke (2000)	Biototyp	HHM
- Zusatz		- gesetzl. Grundl.	
FFH-LRT		FFH-LRT	
Beschreibung		Entw.potential LRT	
		Hauptfläche	Ja
		Flächenanteil	100 %
		FFH-Unters.Fläche	Nein
		Saatgutfläche	Nein

Erhebungsbogen

B

Projekt	Biotopkartierung Hamburg	Interne Nr.	76944
		DK5 DK5-GK	6822 6824
Handlungsbedarf	Nein	DK5 - Name	Brammerhagen
Bearbeitung	BRA	Biotop-Nr. alt	66 130
Räumliche Abbildung	Fläche	Kartierung	14.10.2013
Anzahl Abschnitte	2	Fläche / Länge [m²/m]	1303,7796
		Breite (lineare Abb.) [m]	

Weitere Angaben

Merkmal	Wert
Boden	
Feuchte	8 - naß
Reaktion	6 - schwach sauer
Stickstoffgehalt	7 - stickstoffreich
Standort, Relief	
Belichtung	6 - halbsonnig bis halbschattig
Veg. - Zeigerwerte	
Anz. Wechselfeuchtezeiger	4
Anz. Überschwemmungsz.	2
Anz. Magerkeitszeiger (N < 4)	1
Anteil Magerkeitszeiger (N < 4)	0 %
Veg. - Soziologie	
BfN Schlüssel	19 - Artemisietea (Ausdauernde Stickstoff-Krautfluren) 48 - Querco-Fagetea (Reichere Laubwälder und Gebüsche) 48.0.01 - Prunetalia (Waldmantel-Gebüsche und Hecken)

Zeigerwerte der Pflanzenartenliste (Auswertung)

Standort	Belichtung	halbsonnig bis halbschattig	5,7
Boden	Feuchte	naß	7,6
	Stickstoff (N)	stickstoffreich	7
	Reaktion	schwach sauer	6,2
Vegetation	Mahdverträglichkeit	schnittempfindlich bis mäßig schnittverträglich	3,8
Zeigerwerte	Futterwert	geringwertiges Futter	2,7
	Wechselfeuchteanzeiger		4
	Giftpflanzen		0
	Überschw.anzeiger		2

Pflanzenartenliste

Gruppe / Pflanzenart	MS	M	W	Vs	St	PA	Ph	Sz	VS	V	G	cf	Rote Liste			
													§	HH	ND	SH
Tracheobionta (Gefäßpflanzen)																
Acer pseudoplatanus (Berg-Ahorn)	7	w		-	-											
Aegopodium podagraria (Giersch)	7	w		-	-											
Alliaria petiolata (Knoblauchsrauke)	7	w		-	-											
Alnus glutinosa (Schwarz-Erle)	7	d		-	-											
Alopecurus pratensis (Wiesen-Fuchsschwanz)	7	w		-	-											
Corylus avellana (Haselnuss)	7	w		-	-											
Crataegus monogyna (Eingrifflicher Weißdorn)	7	w		-	-											
Dactylis glomerata (Wiesen-Knäuelgras)	7	z		-	-											
Dryopteris carthusiana (Dorniger Wurmfarne)	7	w		-	-											
Elymus repens (Gewöhnliche Quecke)	7	z		-	-											
Euonymus europaeus (Gewöhnliches Pfaffenhütchen)	7	w		-	-											
Filipendula ulmaria (Mädesüß)	7	w		-	-											
Frangula alnus (Faulbaum)	7	w		-	-											
Fraxinus excelsior (Gewöhnliche Esche)	7	w		-	-											

Erhebungsbogen

B

Projekt	Biotopkartierung Hamburg		Interne Nr.	76944	
			DK5 DK5-GK	6822	6824
Handlungsbedarf	Nein		DK5 - Name	Brammerhagen	
Bearbeitung	BRA	Kopie	Biotop-Nr. alt	66	130
Räumliche Abbildung	Fläche	Nein	Kartierung	14.10.2013	
Anzahl Abschnitte	2		Fläche / Länge [m²/m]	1303,7796	
			Breite (lineare Abb.) [m]		

Pflanzenartenliste

Gruppe / Pflanzenart	MS	M	W	Vs	St	PA	Ph	Sz	VS	V	G	cf	§	Rote Liste				
														HH	ND	SH	D	
Glechoma hederacea (Gundermann)	7	h		-	-													
Lysimachia vulgaris (Gewöhnlicher Gilbweiderich)	7	w		-	-													
Phalaris arundinacea (Rohr-Glanzgras)	7	w		-	-													
Phragmites australis (Schilf)	7	z		-	-													
Prunus padus (Echte Traubenkirsche)	7	w		-	-													
Prunus serotina (Späte Traubenkirsche)	7	w		-	-													
Ribes uva-crispa (Stachelbeere)	7	w		-	-													
Rubus fruticosus agg. (Artengruppe Echte Brombeere)	7	w		-	-													
Rubus idaeus (Himbeere)	7	z		-	-													
Sambucus nigra (Schwarzer Holunder)	7	z		-	-													
Sorbus aucuparia (Eberesche)	7	w		-	-													
Urtica dioica (Große Brennnessel)	7	z		-	-													
Anzahl Rote Liste Arten																		
Anzahl Arten														26				

MS: Mengensystem; M: Mengenangabe, W: Bewertung der Art (FFH-Monitoring), Vs: Vegetationsschicht, St: Status, PA: Autor Phänologie; Ph: Phänologie, Sz: Soziabilität, VS: Vitalitätssystem; V: Vitalität, G: Geschlecht, cf: unsichere Bestimmung, §: Schutz nach BNatSchG, HH: Rote Liste Hamburg, Nds: Rote Liste Niedersachsen, SH: Rote Liste Schleswig-Holstein, D: Rote Liste Deutschland