

Erhebungsbogen

B

Projekt	Biotopkartierung Hamburg	Interne Nr.	77222
		DK5 DK5-GK	6822 6824
		DK5 - Name	Brammerhagen
Handlungsbedarf	Nein	Biotop-Nr. alt	366 549
Bearbeitung	BRA	Kartierung	11.10.2013
Räumliche Abbildung	Fläche	Fläche / Länge [m²/m]	8551,1815
Anzahl Abschnitte	1	Breite (lineare Abb.) [m]	

Gesetzlicher Schutz § 30 (2) 1.2 Natürliche oder naturnahe stehende Gewässer **Schutz nur teilweise** **Nein**

Gesamtbewertung	7	Besonders wertvoll
– Alter	5	Biotop mittleren Alters, 20 bis 50 Jahre
– Belastungsgrad	7	Flächenhaft geringe oder Vorbelastung mit schwachem Einfluß
– Ökolog. Funktion	8	Wertbestimmender Bestandteil eines wertvollen Biotopkomplexes oder für den regionalen Biotopverbund.
– Seltenheit	7	Seltener Biotoptyp, mit seltenen oder bedrohten Pflges., gesättigtes Artenspektrum, einige RL-Arten

Bestandsbeschreibung

Großflächige Abgrabung in torfigem Material, rund 0,5 bis 1 m in das Gelände eingetieft. Mit derzeit fast durchgängiger, offener Wasserfläche, die noch rund 10 bis 20 cm Tiefe hat, relativ klares, anmooriges Wasser mit nur wenig erkennbarer Vegetation aus etwas Wasserlinse, etwas Wasserfeder. Der Bereich ist zu rund 50% überwachsen von Röhrichtern aus Rohrkolben, die vermutlich aufgekeimt sind, als das Gewässer zeitweilig trockengelegen hat. Aktuell ist eine relativ gute Wasserführung vorhanden, zeitweilig dürfte aber noch um 20 cm mehr Wasser im Gelände stehen. Die Uferböschungen sind relativ gleichförmig, mäßig steil geneigt, in Teilen etwas abgesackt, im unteren Teil häufig noch vegetationslos, mit offenen Torfen. In der oberen Uferlinie bei maximalen Wasserständen sind v.a. Flatterbinsen und Schwarzerlen aufgekeimt, die beginnen, das Gewässer relativ vollständig mit einem Saum zu umgeben. Die meisten der aufgeführten Arten finden sich lediglich in dem schmalen, unteren Uferbereich, der vor den Schwarzerlensäumen liegt.

Vorkommen an Biotoptypen

1	TF	Typ	HF	F.Anteil
2	BTYP	Biotoptyp		- gesetzl. Grundl.
3	Zusatz	Zusatz zum Biotoptypen		
4	LRT	Lebensraumtyp		
1	1		Ja	100 %
2	SEG	Angelegte Kleingewässer, klein, naturnah, nährstoffreich (2000)		
4	kein LRT	kein Lebensraumtyp nach FFH-Richtlinie		

Räumliche Lage

Lagebeschreibung	Zwischen A1 und Fünfhausener Straße, südlich Brammerhäger Damm		
Nachbarnutzung/en	Teils brachliegend teils beweidet, Gräben		
Rechtswert (X)	568559	Hochwert (Y)	5922627
Bezirk	Harburg	Naturraum	Hoopter Hoch- und Sietland (673.20)
Stadtteil (OT-Nr.)	Gut Moor (704)	Gemarkung	Gut Moor (717)
Digitaler Grünplan	<input type="checkbox"/> Hafengesamtgebiet	<input type="checkbox"/> Ramsargebiet	<input type="checkbox"/> EG-Vogelschutzgeb.
Ausgleichsflächen	<input checked="" type="checkbox"/> Biosphärenreservat	<input type="checkbox"/> Nationalpark	<input type="checkbox"/>
NSG / ND / LSG	NSG Neuländer Moorwiesen [HH-708 / Anteil: 100%]		
FFH-GEBIET			
Wasserschutzgebiet			

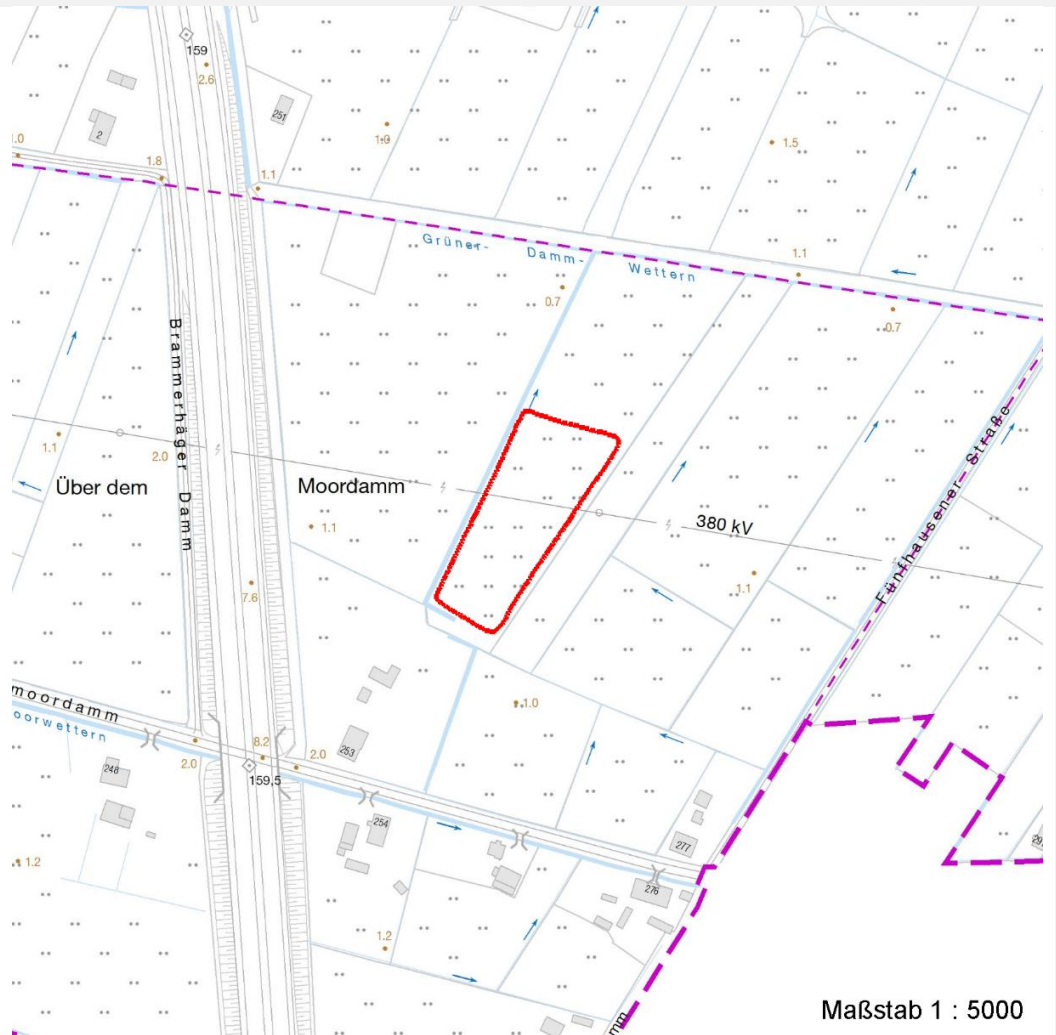
Erhebungsbogen

B

Projekt	Biotopkartierung Hamburg		Interne Nr.	77222	
Handlungsbedarf	Nein		DK5 DK5-GK	6822	6824
Bearbeitung	BRA	Kopie	Nein	DK5 - Name Brammerhagen	
Räumliche Abbildung	Fläche		Biotop-Nr. alt	366	549
Anzahl Abschnitte	1		Kartierung	11.10.2013	
			Fläche / Länge [m²/m]	8551,1815	
			Breite (lineare Abb.) [m]		

Räumliche Lage

Karte



Weitere Erhebungsbögen

Interne Nr.	Interne Nr. Zuordnung	DK5	Biotop-Nr.	Kartierung	Zuordnung	DK5 (GK)	Biotop-Nr. (alt)
77222	36074	6822	28	04.06.2004	>	6824	75

Zuordnung: N = nachfolgende Kartierung, K = weitere Kartierungen (zeitlich vorher oder nachher)

Foto

Interne Nr.	Index	Dateiname	Aufnahmerichtung
36331	0	6822_366_111013_1.JPG	
36332	0	6822_366_111013_2.JPG	
36333	0	6822_366_111013_3.JPG	
36334	0	6822_366_111013_4.JPG	

Projekt	Biotopkartierung Hamburg	Interne Nr.	77222
Handlungsbedarf	Nein	DK5 DK5-GK	6822 6824
Bearbeitung	BRA	DK5 - Name	Brammerhagen
Räumliche Abbildung	Fläche	Biotop-Nr. alt	366 549
Anzahl Abschnitte	1	Kartierung	11.10.2013
		Fläche / Länge [m²/m]	8551,1815
		Breite (lineare Abb.) [m]	

Weitere Angaben

Merkmal	Wert
Auswertung	
Gefährdung/ Einflüsse	Verlandungstendenzen mit großen Rohrkolben-Röhrichten, offenbar schwankende Wasserstände.
Wertgesichtspunkte	Derzeit sind noch viel und ausgedehnte, offene Wasserflächen vorhanden, die ausgesprochen günstig abgeschildert sind gegen die Umgebung und damit prädestinierte Lebensräume für Wasservögel bilden. Ebenfalls großflächig wertvoller Lebensraum für Amphibien.
zoologisch bedeutsame Strukturen	Kleingewässer, wasserführende Gräben Röhricht
Bedeutung für Tiergruppe	Mollusken Amphibien Vögel Wassergebundene Insekten
Maßnahmen	Vorerst sind keine Maßnahmen notwendig, sollte die Fläche langfristig stark verbuschen oder das Röhricht vollständig geschlossene Bestände bilden, dann sind Pflegemaßnahmen sinnvoll, bei denen der Röhricht- und Verbuschungsanteil reduziert wird durch Mahd beispielsweise im Winterhalbjahr bei Frost oder bei vollständiger Austrocknung. Der Schwarzerlensaum muss nicht zwingend eingeschränkt oder beseitigt werden, da zentral ausgedehnte Offenwasserbereiche vorhanden sind. Um die Vegetationsentwicklung in andere Richtungen zu lenken, ist es eventuell sinnvoll, Hochmoorvegetation einzubringen, v.a. Torfmoose fehlen im Gebiet vollständig.

Foto

Fotodatei 6822_366_111013_1.JPG
Bildbeschreibung
Aufnahmerichtung



Fotodatei 6822_366_111013_2.JPG
Bildbeschreibung
Aufnahmerichtung



Erhebungsbogen

B

Projekt	Biotopkartierung Hamburg	Interne Nr.	77222
Handlungsbedarf	Nein	DK5 DK5-GK	6822 6824
Bearbeitung	BRA	DK5 - Name	Brammerhagen
Räumliche Abbildung	Fläche	Biotop-Nr. alt	366 549
Anzahl Abschnitte	1	Kartierung	11.10.2013
		Fläche / Länge [m²/m]	8551,1815
		Breite (lineare Abb.) [m]	

Foto

Fotodatei 6822_366_111013_3.JPG

Bildbeschreibung
Aufnahmerichtung



Fotodatei 6822_366_111013_4.JPG

Bildbeschreibung
Aufnahmerichtung



Teilflächenbeschreibung

Teilflächentyp		Teilflächen-Nr.	1
Biotoptyp	Angelegte Kleingewässer, klein, naturnah, nährstoffreich (2000)	Biotoptyp	SEG
- Zusatz		- gesetzl. Grundl.	
FFH-LRT	kein Lebensraumtyp nach FFH-Richtlinie	FFH-LRT	kein LRT
Beschreibung		Entw.potential LRT	
kein LRT		Hauptfläche	Ja
		Flächenanteil	100 %
		FFH-Unters.Fläche	Nein
		Saatgutfläche	Nein

Projekt	Biotopkartierung Hamburg	Interne Nr.	77222
		DK5 DK5-GK	6822 6824
Handlungsbedarf	Nein	DK5 - Name	Brammerhagen
Bearbeitung	BRA	Biotop-Nr. alt	366 549
Räumliche Abbildung	Fläche	Kartierung	11.10.2013
Anzahl Abschnitte	1	Fläche / Länge [m²/m]	8551,1815
		Breite (lineare Abb.) [m]	

Weitere Angaben

Merkmal	Wert
Boden	
Feuchte	9 - sehr naß
Reaktion	6 - schwach sauer
Stickstoffgehalt	5 - mäßig stickstoffarm
Gewässer	
Böschungshöhe	0.50 m
Gewässertiefe	0.30 m
Wasserführung	w - wechselnde Wasserstände
Strömung	k - keine Strömung
Trübung	k - klar, keine Trübung
Färbung	m - huminstoffbraun, moorig
Verockerung	w - wenig
Substrat	m - Mudde (Torf, gröberes organisches Substrat)
Standort, Relief	
Böschungsneigung	steil - 1:1 bis 1:2
Belichtung	7 - halbsonnig
Veg. - Deckg./Ant.	
naturnahe Uferveg.	100 %
Schwimmb.veg.	30 %
submerse Veg.	30 %
Veg. - Zeigerwerte	
Anz. Wechselfeuchtezeiger	11
Anz. Überschwemmungsz.	7
Anz. Magerkeitszeiger (N < 4)	8
Anteil Magerkeitszeiger (N < 4)	25 %
Veg. - Soziologie	
BfN Schlüssel	01.0.01.01 - Lemnion minoris (Wasserlinsendecken) 01.0.01.01.2 - Hydrochariden-Gruppe (Froschbiß- und Krebscherenges.) 24.0.01.03 - Nymphaeion albae (Wurzelnde Schwimmblattdecken) 26.0.01 - Littorelletalia (Strandlings-Flachwasserrasen und verwandte Ges.) 27 - Phragmitetea (Röhrichte und Großseggenieder) 29.0.01 - Scheuchzerietalia palustris (Zwischenmoore und Schlenken)

Zeigerwerte der Pflanzenartenliste (Auswertung)

Standort	Belichtung	halbsonnig	7,3
Boden	Feuchte	sehr naß	9
	Stickstoff (N)	mäßig stickstoffarm	5
	Reaktion	schwach sauer	5,9
Vegetation	Mahdverträglichkeit	mäßig schnittverträglich (erster Schnitt nicht vor 1. Juli)	4,6
Zeigerwerte	Futterwert	fast wertloses Futter	1,4
	Wechselfeuchteanzeiger		11
	Giftpflanzen		4
	Überschw.anzeiger		7

Erhebungsbogen

B

Projekt	Biotopkartierung Hamburg		Interne Nr.	77222	
			DK5 DK5-GK	6822	6824
Handlungsbedarf	Nein		DK5 - Name	Brammerhagen	
Bearbeitung	BRA	Kopie	Nein	Biotop-Nr. alt	366 549
Räumliche Abbildung	Fläche		Kartierung	11.10.2013	
Anzahl Abschnitte	1		Fläche / Länge [m²/m]	8551,1815	
			Breite (lineare Abb.) [m]		

Pflanzenartenliste

Gruppe / Pflanzenart	MS	M	W	Vs	St	PA	Ph	Sz	VS	V	G	cf	§	Rote Liste				
														HH	ND	SH	D	
Tracheobionta (Gefäßpflanzen)																		
Agrostis canina (Hunds-Straußgras)	7	w		-	-									3		3		
Agrostis stolonifera (Ausläufer-Straußgras)	7	z		-	-													
Alisma plantago-aquatica (Gewöhnlicher Froschlöffel)	7	w		-	-													
Alnus glutinosa (Schwarz-Erle)	7	z		-	-													
Bidens cernua (Nickender Zweizahn)	7	w		-	-													
Bidens frondosa (Schwarzfrüchtiger Zweizahn)	7	w		-	-													
Cardamine pratensis (Wiesen-Schaumkraut)	7	w		-	-													V
Carex acuta (Schlank-Segge)	7	z		-	-													V
Carex rostrata (Schnabel-Segge)	7	w		-	-									3				V
Cerastium holosteoides (Gewöhnliches Hornkraut)	7	w		-	-													
Cirsium arvense (Acker-Kratzdistel)	7	w		-	-													
Cirsium palustre (Sumpf-Kratzdistel)	7	w		-	-													
Epilobium ciliatum (Drüsiges Weidenröschen)	7	w		-	-													
Epilobium hirsutum (Zottiges Weidenröschen)	7	w		-	-													
Hottonia palustris (Wasserfeder)	7	z	W	-	-								b	V		V	V	
Hydrocharis morsus-ranae (Froschbiß)	7	z	W	-	-									V		V	V	
Juncus articulatus (Glieder-Binse)	7	h		-	-													
Juncus bufonius (Kröten-Binse)	7	w		-	-													
Juncus bulbosus (Zwiebel-Binse)	7	w		-	-									3			V	
Juncus effusus (Flutter-Binse)	7	z		-	-													
Lemna minor (Kleine Wasserlinse)	7	w	T	-	-													
Lotus pedunculatus (Sumpf-Hornklee)	7	w		-	-													V
Lychnis flos-cuculi (Kuckucks-Lichtnelke)	7	w		-	-													3
Lysimachia nummularia (Pfennigkraut)	7	w		-	-													
Lythrum salicaria (Blut-Weiderich)	7	w		-	-													
Myosotis scorpioides agg. (Artengruppe Sumpf-vergissmeinnicht)	7	z		-	-													V
Nasturtium microphyllum (Kleinblättrige Brunnenkresse)	7	w		-	-										G			
Oenanthe aquatica (Gemeiner Wasserfenchel)	7	w		-	-										V			
Potentilla anserina (Gänse-Fingerkraut)	7	w		-	-													
Ranunculus flammula (Brennender Hahnenfuß)	7	w		-	-													V
Ranunculus repens (Kriechender Hahnenfuß)	7	w		-	-													
Salix alba (Silber-Weide)	7	w		-	-													
Salix cinerea (Grau-Weide)	7	w		-	-													
Sparganium erectum (Ästiger Igelkolben)	7	w		-	-													
Stellaria palustris (Sumpf-Sternmiere)	7	w		-	-									V		3	3	
Typha latifolia (Breitblättriger Rohrkolben)	7	h		-	-													
Veronica scutellata (Schild-Ehrenpreis)	7	w		-	-									2		3		
Bryophyta (Moose)																		
Ricciocarpus natans (Schwimmendes Wassersternlebermoos)	7	w	W	-	-									1	3	2	3	

Erhebungsbogen

B

Projekt	Biotopkartierung Hamburg		Interne Nr.	77222	
			DK5 DK5-GK	6822	6824
Handlungsbedarf	Nein		DK5 - Name	Brammerhagen	
Bearbeitung	BRA	Kopie	Biotop-Nr. alt	366	549
Räumliche Abbildung	Fläche		Kartierung	11.10.2013	
Anzahl Abschnitte	1		Fläche / Länge [m²/m]	8551,1815	
			Breite (lineare Abb.) [m]		

Pflanzenartenliste

Gruppe / Pflanzenart	MS	M	W	Vs	St	PA	Ph	Sz	VS	V	G	cf	§	Rote Liste			
														HH	ND	SH	D
Anzahl Rote Liste Arten														10	1	14	4
Anzahl Arten														38			

MS: Mengensystem; M: Mengenangabe, W: Bewertung der Art (FFH-Monitoring), Vs: Vegetationsschicht, St: Status, PA: Autor Phänologie; Ph: Phänologie, Sz: Soziabilität, VS: Vitalitätssystem; V: Vitalität, G: Geschlecht, cf: unsichere Bestimmung, §: Schutz nach BNatSchG, HH: Rote Liste Hamburg, Nds: Rote Liste Niedersachsen, SH: Rote Liste Schleswig-Holstein, D: Rote Liste Deutschland