

Erhebungsbogen

B

Projekt	Biotopkartierung Hamburg	Interne Nr.	77192
		DK5 DK5-GK	6822 6824
		DK5 - Name	Brammerhagen
Handlungsbedarf	Nein	Biotop-Nr. alt	336 519
Bearbeitung	BRA	Kartierung	08.10.2013
Räumliche Abbildung	Fläche	Fläche / Länge [m²/m]	7264,064
Anzahl Abschnitte	1	Breite (lineare Abb.) [m]	

Gesetzlicher Schutz § 30 (2) 1.2 Natürliche oder naturnahe stehende Gewässer **Schutz nur teilweise** **Nein**

Gesamtbewertung	7	Besonders wertvoll
– Alter	5	Biotop mittleren Alters, 20 bis 50 Jahre
– Belastungsgrad	7	Flächenhaft geringe oder Vorbelastung mit schwachem Einfluß
– Ökolog. Funktion	7	Sehr hohe Bedeutung in einem Biotopkomplex, für den lokalen Biotopverbund oder als Puffer
– Seltenheit	7	Seltener Biotoptyp, mit seltenen oder bedrohten Pflges., gesättigtes Artenspektrum, einige RL-Arten

Bestandsbeschreibung

Großflächige Abgrabung, ca. 0,5 bis 1 m in das Gelände eingetieft, gegenwärtig über größere Flächen wasserüberstaut, aber vermutlich zeitweilig mit geringeren Wasserständen und teilweise austrocknend. Mit Entwicklung von Rohrkolben-Röhricht in kleineren Teilbereichen und v.a. Flatterbinsen-Röhricht über größere Teilflächen. In den Randbereichen, in den Böschungen, die gegen die angrenzende Beweildung ausgezäunt sind, mit aufkommender Verbuschung aus Schwarzerlen. Das Gewässer selber ist recht artenarm bewachsen. Es ist eine etwa 10 bis 20 cm tiefe Wasserfläche vorhanden, mit Torfmudde als Gewässergrund. Die Wasserfläche ist nur sporadisch von Wasserlinsen überwachsen. Von den Rändern her breiten sich Flutrasen aus, im übrigen ist das Gewässer zu hohen Anteilen unbewachsen. In den Randbereichen sind seicht ansteigende Sumpfbereiche vorhanden, die stark bemoost sind, teils offen und relativ artenreich bewachsen. Daran anschließend sind z.T. Bestände von Wasserfeder im Flachwasser vorhanden, die darauf hindeuten, dass zumindest über längere Zeit ein relativ hoher Wasserstand im Gebiet vorhanden ist. Das Gewässer ist zu hohen Anteilen von Grünfröschen besiedelt, die einen sehr großen Bestand bilden.

Vorkommen an Biototypen

1	TF	Typ	HF	F.Anteil
2	BTYP	Biototyp	- gesetzl. Grundl.	
3	Zusatz	Zusatz zum Biototypen		
4	LRT	Lebensraumtyp		
1	1		Ja	100 %
2	SEG	Angelegte Kleingewässer, klein, naturnah, nährstoffreich (2000)		
4	kein LRT	kein Lebensraumtyp nach FFH-Richtlinie		

Räumliche Lage

Lagebeschreibung	Nördlich Brammerhäger Damm, Östlich A1		
Nachbarnutzung/en	Grünland, beweidet		
Rechtswert (X)	568577	Hochwert (Y)	5923018
Bezirk	Harburg	Naturraum	Hoopter Hoch- und Sietland (673.20)
Stadtteil (OT-Nr.)	Neuland (703)	Gemarkung	Neuland (718)
Digitaler Grünplan	<input type="checkbox"/> Hafengesamtgebiet	<input type="checkbox"/> Ramsargebiet	<input type="checkbox"/> EG-Vogelschutzgeb.
Ausgleichsflächen	<input checked="" type="checkbox"/> Biosphärenreservat	<input type="checkbox"/> Nationalpark	<input type="checkbox"/>
NSG / ND / LSG	NSG Neuländer Moorwiesen [HH-708 / Anteil: 100%]		
FFH-GEBIET			
Wasserschutzgebiet			

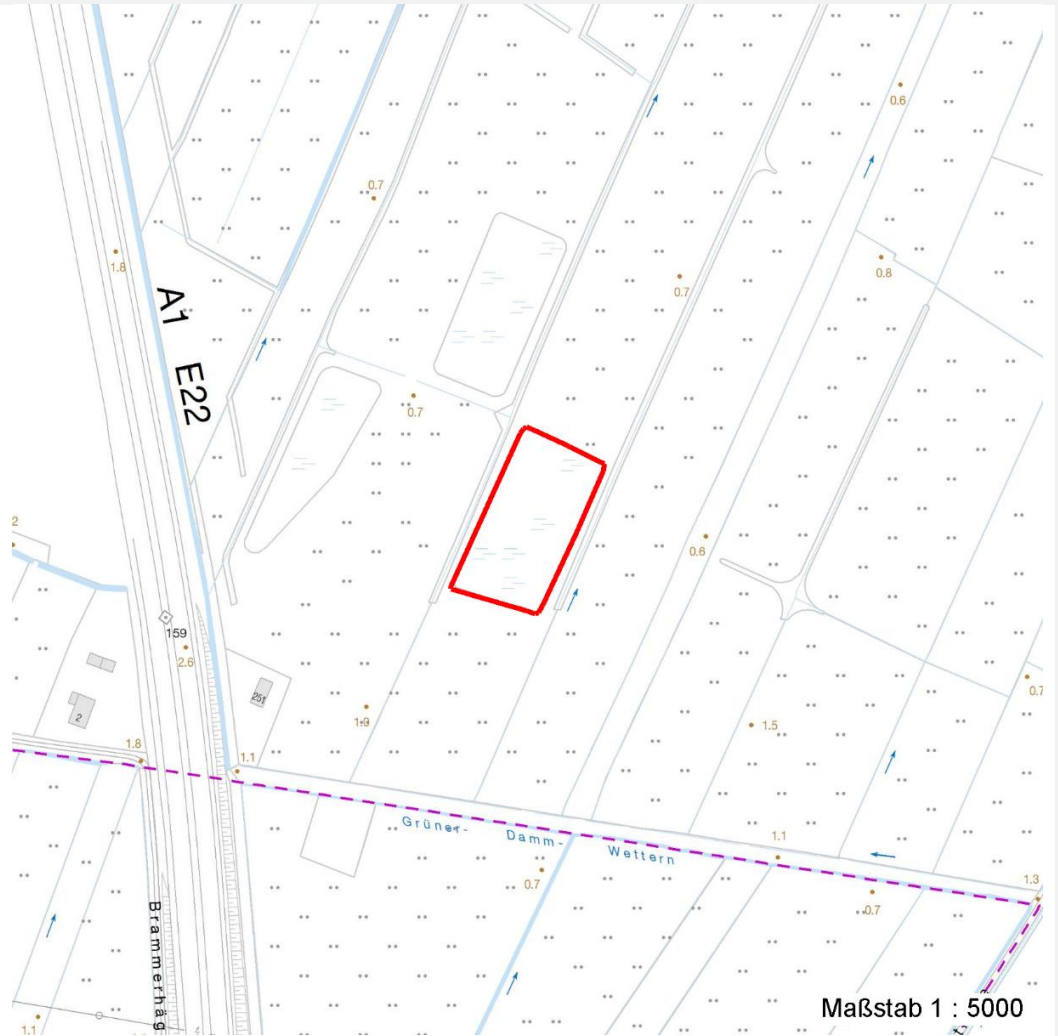
Erhebungsbogen

B

Projekt	Biotopkartierung Hamburg	Interne Nr.	77192
		DK5 DK5-GK	6822 6824
		DK5 - Name	Brammerhagen
Handlungsbedarf	Nein	Biotop-Nr. alt	336 519
Bearbeitung	BRA	Kartierung	08.10.2013
Räumliche Abbildung	Fläche	Fläche / Länge [m²/m]	7264,064
Anzahl Abschnitte	1	Breite (lineare Abb.) [m]	

Räumliche Lage

Karte



Foto

Interne Nr.	Index	Dateiname	Aufnahmerichtung
36223	0	6822_336_081013_1.JPG	
36224	0	6822_336_081013_2.JPG	
36225	0	6822_336_081013_3.JPG	
36226	0	6822_336_081013_4.JPG	
36227	0	6822_336_081013_5.JPG	
36228	0	6822_336_081013_6.JPG	

Weitere Angaben

Merkmal	Wert
Auswertung	
Gefährdung/ Einflüsse	Aktuell keine erkennbar.
Wertgesichtspunkte	Große Flachwasser- und Sumpffläche mit Bedeutung für Amphibien, Libellen und Vögel.

Erhebungsbogen

B

Projekt	Biotopkartierung Hamburg	Interne Nr.	77192
Handlungsbedarf	Nein	DK5 DK5-GK	6822 6824
Bearbeitung	BRA	DK5 - Name	Brammerhagen
Räumliche Abbildung	Fläche	Biotop-Nr. alt	336 519
Anzahl Abschnitte	1	Kartierung	08.10.2013
		Fläche / Länge [m²/m]	7264,064
		Breite (lineare Abb.) [m]	

Weitere Angaben

Merkmal	Wert
zoologisch bedeutsame Strukturen Bedeutung für Tiergruppe	Kleingewässer, wasserführende Gräben Vögel Amphibien Wassergebundene Insekten
Maßnahmen	Die Ufer sollten eventuell nicht gegen die Beweidung ausgezäunt werden, da mit sie weiterhin abgeflacht werden, der Gehölzaufwuchs eingedämmt wird und eine größere Strukturvielfalt entsteht. Zumindest zeitweilig sollte eine Beweidung erfolgen.

Foto

Fotodatei 6822_336_081013_1.JPG
Bildbeschreibung
Aufnahmerichtung



Fotodatei 6822_336_081013_2.JPG
Bildbeschreibung
Aufnahmerichtung



Foto

Fotodatei 6822_336_081013_3.JPG
Bildbeschreibung
Aufnahmerichtung



Fotodatei 6822_336_081013_4.JPG
Bildbeschreibung
Aufnahmerichtung



Projekt	Biotopkartierung Hamburg	Interne Nr.	77192
		DK5 DK5-GK	6822 6824
Handlungsbedarf	Nein	DK5 - Name	Brammerhagen
Bearbeitung	BRA	Biotop-Nr. alt	336 519
Räumliche Abbildung	Fläche	Kartierung	08.10.2013
Anzahl Abschnitte	1	Fläche / Länge [m²/m]	7264,064
		Breite (lineare Abb.) [m]	

Teilflächenbeschreibung

Teilflächentyp		Teilflächen-Nr.	1
Biotoptyp	Angelegte Kleingewässer, klein, naturnah, nährstoffreich (2000)	Biotoptyp	SEG
- Zusatz		- gesetzl. Grundl.	
FFH-LRT Beschreibung	kein Lebensraumtyp nach FFH-Richtlinie	FFH-LRT	kein LRT
kein LRT		Entw.potential LRT	
		Hauptfläche	Ja
		Flächenanteil	100 %
		FFH-Unters.Fläche	Nein
		Saatgutfläche	Nein

Weitere Angaben

Merkmal	Wert
Boden	
Feuchte	9 - sehr naß
Reaktion	5 - mäßig sauer
Stickstoffgehalt	5 - mäßig stickstoffarm
Gewässer	
Böschungshöhe	0.80 m
Gewässertiefe	0.20 m
Wasserführung	w - wechselnde Wasserstände
Strömung	k - keine Strömung
Trübung	m - mittlere Trübung
Färbung	m - huminstoffbraun, moorig
Verockerung	w - wenig
Substrat	m - Mudde (Torf, gröberes organisches Substrat)
Standort, Relief	
Böschungsneigung	flach - 1:2 bis 1:3
Belichtung	7 - halbsonnig
Veg. - Deckg./Ant.	
naturnahe Uferveg.	100 %
Schwimmb.veg.	30 %
submerse Veg.	20 %
Veg. - Zeigerwerte	
Anz. Wechselfeuchtezeiger	10
Anz. Überschwemmungsz.	10
Anz. Magerkeitszeiger (N < 4)	6
Anteil Magerkeitszeiger (N < 4)	11 %
Veg. - Soziologie	
BfN Schlüssel	01.0.01.01 - Lemnion minoris (Wasserlinsendecken) 24.0.01.03 - Nymphaeion albae (Wurzelnde Schwimmblattdecken) 27.0.01 - Phragmitetalia (Röhrichte und Großseggenrieder) 29 - Scheuchzeria-Caricetea fuscae (Kleinseggen-Zwischenmoore und -Sumpfrasen)

Erhebungsbogen

B

Projekt	Biotopkartierung Hamburg		Interne Nr.	77192	
			DK5 DK5-GK	6822	6824
Handlungsbedarf	Nein		DK5 - Name	Brammerhagen	
Bearbeitung	BRA	Kopie	Biotop-Nr. alt	336	519
Räumliche Abbildung	Fläche	Nein	Kartierung	08.10.2013	
Anzahl Abschnitte	1		Fläche / Länge [m²/m]	7264,064	
			Breite (lineare Abb.) [m]		

Zeigerwerte der Pflanzenartenliste (Auswertung)

Standort	Belichtung	halbsonnig	7,4
Boden	Feuchte	sehr naß	8,7
	Stickstoff (N)	mäßig stickstoffarm	5,5
	Reaktion	mäßig sauer	5
Vegetation	Mahdverträglichkeit	mäßig schnittverträglich (erster Schnitt nicht vor 1. Juli)	4,8
Zeigerwerte	Futterwert	sehr geringwertiges Futter	1,7
	Wechselfeuchteanzeiger		10
	Giftpflanzen		4
	Überschw.anzeiger		10

Pflanzenartenliste

Gruppe / Pflanzenart	MS	M	W	Vs	St	PA	Ph	Sz	VS	V	G	cf	§	Rote Liste				
														HH	ND	SH	D	
Tracheobionta (Gefäßpflanzen)																		
Agrostis canina (Hunds-Straußgras)	7	z		-	-									3		3		
Agrostis stolonifera (Ausläufer-Straußgras)	7	z		-	-													
Alisma plantago-aquatica (Gewöhnlicher Froschlöffel)	7	w		-	-													
Alnus glutinosa (Schwarz-Erle)	7	z		-	-													
Bidens cernua (Nickender Zweizahn)	7	z		-	-													
Cardamine pratensis (Wiesen-Schaumkraut)	7	w		-	-													V
Carex acuta (Schlank-Segge)	7	w		-	-													V
Carex nigra (Wiesen-Segge)	7	w		-	-									V				V
Cirsium palustre (Sumpf-Kratzdistel)	7	w		-	-													
Eleocharis palustris (Gewöhnliche Sumpfsimse)	7	w		-	-													
Epilobium hirsutum (Zottiges Weidenröschen)	7	w		-	-													
Galium palustre (Sumpf-Labkraut)	7	w		-	-													
Glechoma hederacea (Gundermann)	7	w		-	-													
Glyceria fluitans (Flutender Schwaden)	7	z		-	-													
Hottonia palustris (Wasserfeder)	7	z	W	-	-									b	V		V	V
Juncus articulatus (Glieder-Binse)	7	w		-	-													
Juncus effusus (Flutter-Binse)	7	h		-	-													
Lathyrus pratensis (Wiesen-Platterbse)	7	w		-	-													
Lemna minor (Kleine Wasserlinse)	7	z	T	-	-													
Lemna trisulca (Dreifurchige Wasserlinse)	7	w	W	-	-										V			
Lychnis flos-cuculi (Kuckucks-Lichtnelke)	7	w		-	-													3
Lycopus europaeus (Gewöhnlicher Wolfstrapp)	7	w		-	-													
Lysimachia thysiflora (Straußblütiger Gilbweiderich)	7	w		-	-									3		3		V
Lysimachia vulgaris (Gewöhnlicher Gilbweiderich)	7	w		-	-													
Mentha arvensis (Acker-Minze)	7	z		-	-													
Myosotis scorpioides agg. (Artengruppe Sumpf-vergissmeinnicht)	7	w		-	-													V
Persicaria amphibia (Wasser-Knöterich)	7	z		-	-													
Ranunculus flammula (Brennender Hahnenfuß)	7	z		-	-													V
Ranunculus repens (Kriechender Hahnenfuß)	7	z		-	-													
Ranunculus sceleratus (Gift-Hahnenfuß)	7	w		-	-													
Rorippa palustris (Gewöhnliche Sumpfkresse)	7	w		-	-													
Salix cinerea (Grau-Weide)	7	w		-	-													
Stellaria palustris (Sumpf-Sternmiere)	7	w		-	-									V		3		3

