

Erhebungsbogen

B

Projekt	Biotopkartierung Hamburg	Interne Nr.	77179
		DK5 DK5-GK	6822 6824
Handlungsbedarf	Nein	DK5 - Name	Brammerhagen
Bearbeitung	BRA	Biotop-Nr. alt	323 506
Räumliche Abbildung	Fläche	Kartierung	08.10.2013
Anzahl Abschnitte	2	Fläche / Länge [m²/m]	5883,0854
		Breite (lineare Abb.) [m]	

Gesetzlicher Schutz § 30 (2) 1.2 Natürliche oder naturnahe stehende Gewässer **Schutz nur teilweise** **Nein**

Gesamtbewertung	7	Besonders wertvoll
– Alter	6	Biotop mittleren Alters, 50 bis 100 Jahre
– Belastungsgrad	7	Flächenhaft geringe oder Vorbelastung mit schwachem Einfluß
– Ökolog. Funktion	7	Sehr hohe Bedeutung in einem Biotopkomplex, für den lokalen Biotopverbund oder als Puffer
– Seltenheit	6	Seltener Biotoptyp, ohne seltene oder bedrohte Pflges., ungesättigtes Artenspektrum, reliktsche RL-Arten

Bestandsbeschreibung

An der Geländeoberfläche um 5 m breiter Grenzgrabenbereich zwischen zwei beweideten Grünlandflächen, mit Wasserführung ca. 40 cm unter dem benachbarten Gelände, mit recht steilen Uferböschungen. Auf der Westseite gegen die Beweidung ausgezäunt und recht einförmig. Auf der Ostseite in die Beweidung integriert und deutlich zertreten, mit teilweise abbrechenden Uferpartien, dadurch aber auch struktureicher und etwas zerklüftet. Der Bewuchs der Ufer ist auf ca. 0,5 m Breite etwas höherwüchsig mit hohen Anteilen von Flatterbinse, eingestreuten Vorkommen von Seggen, zahlreichen Arten der feuchten Hochstaudenfluren und Flutrassen. Daran anschließend grenzt direkt die Grünlandvegetation der benachbarten Flächen. Das Gewässer ist zentral bis zu 1 m tief, mit Torfschlamm als Sediment. Eine lockere submersive Vegetation aus Nuttalls Wasserpest ist vorhanden. Die Wasseroberfläche ist zu hohen Anteilen von Wasserlinsen, Froschbiß, etwas Krebschere und Algenfarn bedeckt. Das Wasser ist klar, aber dunkelbraun gefärbt, so dass die Sicht bis zum Gewässergrund nicht möglich ist.

Vorkommen an Biotoptypen

1	TF	Typ	HF	F.Anteil
2	BTYP	Biotoptyp		- gesetzl. Grundl.
3	Zusatz	Zusatz zum Biotoptypen		
4	LRT	Lebensraumtyp		
1	1		Ja	100 %
2	FGM	Graben mittlerer Nährstoffgehalte mit Stillgewässercharakter (2000)		
3	gw	Wasserpest-Laichkraut-Typ (gw)		

Räumliche Lage

Lagebeschreibung	Östlich der A1 südlich Fünfhausener Landweg, zentral innerhalb der Grünlandflächen		
Nachbarnutzung/en	Grünland, beweidet		
Rechtswert (X)	568547	Hochwert (Y)	5923398
Bezirk	Harburg	Naturraum	Hoopter Hoch- und Sietland (673.20)
Stadtteil (OT-Nr.)	Neuland (703)	Gemarkung	Neuland (718)
Digitaler Grünplan	<input type="checkbox"/> Hafengesamtgebiet	<input type="checkbox"/> Ramsargebiet	<input type="checkbox"/> EG-Vogelschutzgeb.
Ausgleichsflächen	<input checked="" type="checkbox"/> Biosphärenreservat	<input type="checkbox"/> Nationalpark	<input type="checkbox"/>
NSG / ND / LSG	LSG Neuland [HH-2025 / Anteil: 7%], NSG Neuländer Moorwiesen [HH-708 / Anteil: 93%]		
FFH-GEBIET			
Wasserschutzgebiet			

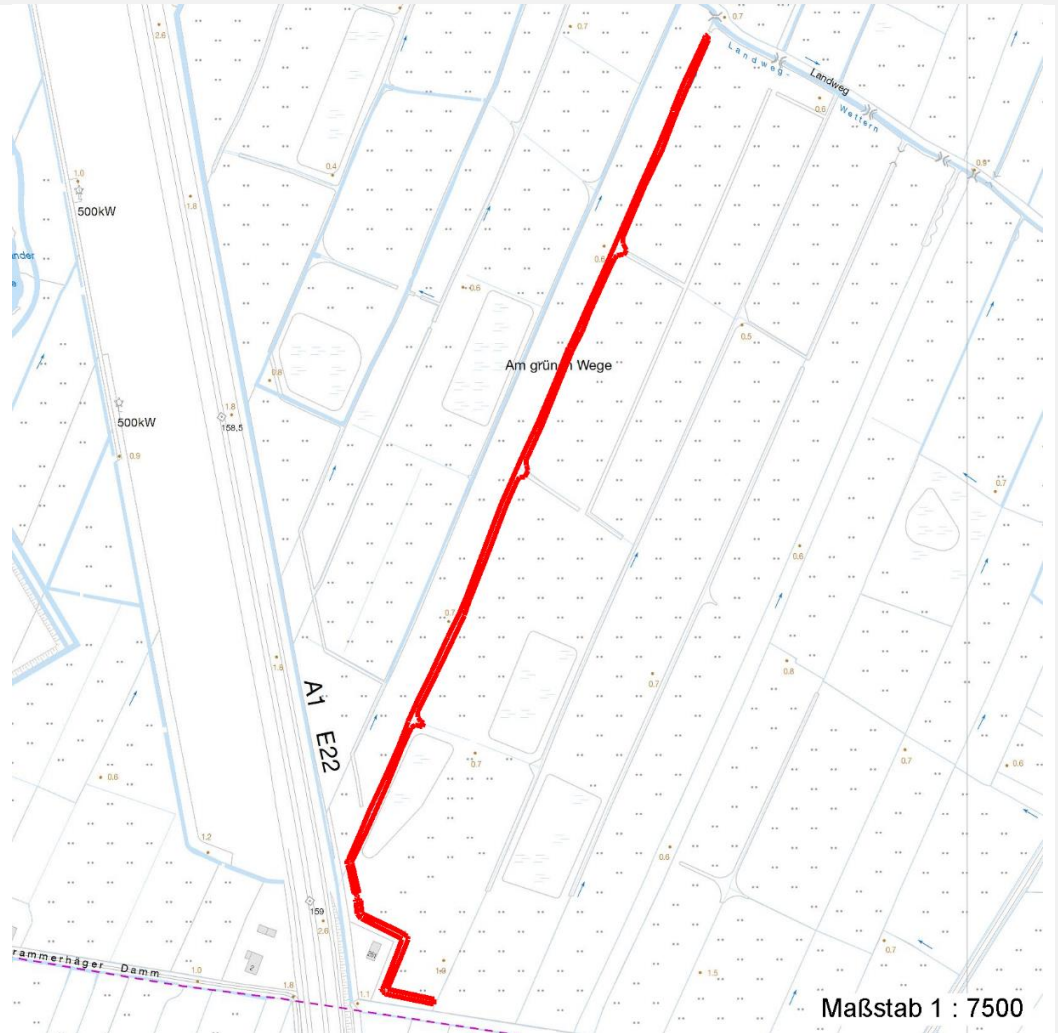
Erhebungsbogen

B

Projekt	Biotopkartierung Hamburg	Interne Nr.	77179
		DK5 DK5-GK	6822 6824
		DK5 - Name	Brammerhagen
Handlungsbedarf	Nein	Biotop-Nr. alt	323 506
Bearbeitung	BRA	Kartierung	08.10.2013
Räumliche Abbildung	Fläche	Fläche / Länge [m²/m]	5883,0854
Anzahl Abschnitte	2	Breite (lineare Abb.) [m]	

Räumliche Lage

Karte



Weitere Erhebungsbögen

Interne Nr.	Interne Nr. Zuordnung	DK5	Biotop-Nr.	Kartierung	Zuordnung	DK5 (GK)	Biotop-Nr. (alt)
77179	36224	6822	533	12.08.2004	>	6824	196
77179	36156	6822	536	12.08.2004	>	6824	199
77179	36171	6822	539	15.08.2004	>	6824	203
77179	36174	6822	541	15.08.2004	>	6824	205

Zuordnung: N = nachfolgende Kartierung, K = weitere Kartierungen (zeitlich vorher oder nachher)

Foto

Interne Nr.	Index	Dateiname	Aufnahmerichtung
36180	0	6822_323_081013_1.JPG	
36181	0	6822_323_081013_2.JPG	
36182	0	6822_323_081013_3.JPG	
36183	0	6822_323_081013_4.JPG	

Erhebungsbogen

B

Projekt	Biotopkartierung Hamburg		Interne Nr.	77179	
			DK5 DK5-GK	6822	6824
Handlungsbedarf	Nein		DK5 - Name	Brammerhagen	
Bearbeitung	BRA	Kopie	Nein	Biotop-Nr. alt	323 506
Räumliche Abbildung	Fläche		Kartierung	08.10.2013	
Anzahl Abschnitte	2		Fläche / Länge [m²/m]	5883,0854	
			Breite (lineare Abb.) [m]		

Weitere Angaben

Merkmal	Wert
Auswertung	
Gefährdung/ Einflüsse	Relativ schlammiger Grund, deutliche Verlandungstendenzen, die Entwicklung submerser Vegetation ist offenbar schwierig. Es treten Wasserstandsschwankungen auf, es wird nicht der mit den Naturschutzmaßnahmen verbundene, optimale Wasserstand erreicht.
Wertgesichtspunkte	Dauerhafte Wasserführung, als Lebensraum für Libellen, Amphibien, Fische und Vögel derzeit relativ gut geeignet.
zoologisch bedeutsame Strukturen	Kleingewässer, wasserführende Gräben
Bedeutung für Tiergruppe	Amphibien
Maßnahmen	Es sollte eine Entschlammung in den kommenden Jahren erfolgen, bei der nach Möglichkeit die Vegetation größtenteils erhalten bleibt. Der Wasserstand im Gebiet sollte höher eingestaut werden.

Foto

Fotodatei 6822_323_081013_1.JPG

Bildbeschreibung

Aufnahmerichtung



Fotodatei 6822_323_081013_2.JPG

Bildbeschreibung

Aufnahmerichtung



Erhebungsbogen

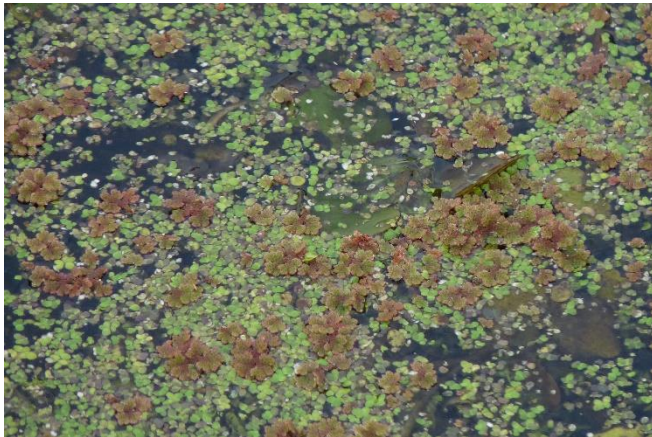
B

Projekt	Biotopkartierung Hamburg	Interne Nr.	77179
Handlungsbedarf	Nein	DK5 DK5-GK	6822 6824
Bearbeitung	BRA	DK5 - Name	Brammerhagen
Räumliche Abbildung	Fläche	Biotop-Nr. alt	323 506
Anzahl Abschnitte	2	Kartierung	08.10.2013
		Fläche / Länge [m²/m]	5883,0854
		Breite (lineare Abb.) [m]	

Foto

Fotodatei 6822_323_081013_3.JPG

Bildbeschreibung
Aufnahmerichtung



Fotodatei 6822_323_081013_4.JPG

Bildbeschreibung
Aufnahmerichtung



Teilflächenbeschreibung

Teilflächentyp		Teilflächen-Nr.	1
Biotoptyp	Graben mittlerer Nährstoffgehalte mit Stillgewässercharakter (2000)	Biotoptyp	FGM
- Zusatz	Wasserpest-Laichkraut-Typ (gw)	- gesetzl. Grundl.	
FFH-LRT		FFH-LRT	
Beschreibung		Entw.potential LRT	
		Hauptfläche	Ja
		Flächenanteil	100 %
		FFH-Unters.Fläche	Nein
		Saatgutfläche	Nein

Erhebungsbogen

B

Projekt	Biotopkartierung Hamburg	Interne Nr.	77179
		DK5 DK5-GK	6822 6824
Handlungsbedarf	Nein	DK5 - Name	Brammerhagen
Bearbeitung	BRA	Biotop-Nr. alt	323 506
Räumliche Abbildung	Fläche	Kartierung	08.10.2013
Anzahl Abschnitte	2	Fläche / Länge [m²/m]	5883,0854
		Breite (lineare Abb.) [m]	

Weitere Angaben

Merkmal	Wert
Gewässer	
Böschungshöhe	0.30 m
Gewässertiefe	1.00 m
Breite	3.00 m
Wasserführung	g - gleichmäßige Wasserführung
Strömung	k - keine Strömung
Trübung	k - klar, keine Trübung
Färbung	m - huminstoffbraun, moorig
Verockerung	w - wenig
Substrat	m - Mudde (Torf, gröberes organisches Substrat)
Standort, Relief	
Böschungsneigung	flach - 1:2 bis 1:3
Veg. - Deckg./Ant.	
naturnahe Uferveg.	50 %
Schwimmbel.veg.	70 %
submerse Veg.	60 %

Zeigerwerte der Pflanzenartenliste (Auswertung)

Standort	Belichtung	halbsonnig	6,8
Boden	Feuchte	zeitweise wasserüberstaut	9,9
	Stickstoff (N)	mäßig stickstoffarm bis stickstoffreich	6
	Reaktion	schwach sauer	6,3
Vegetation	Mahdverträglichkeit	mäßig schnittverträglich (erster Schnitt nicht vor 1. Juli)	5,4
Zeigerwerte	Futterwert	geringwertiges Futter	2,6
	Wechselfeuchteanzeiger		9
	Giftpflanzen		1
	Überschw.anzeiger		11

Pflanzenartenliste

Gruppe / Pflanzenart	MS	M	W	Vs	St	PA	Ph	Sz	VS	V	G	cf	§	Rote Liste			
														HH	ND	SH	D
Tracheobionta (Gefäßpflanzen)																	
Agrostis stolonifera (Ausläufer-Straußgras)	7	z	-	-													
Azolla filiculoides (Großer Algenfarn)	7	h	-	-													
Bidens cernua (Nickender Zweizahn)	7	w	-	-													
Bidens connata (Verwachsenblättriger Zweizahn)	7	w	-	-													
Bidens frondosa (Schwarzfrüchtiger Zweizahn)	7	w	-	-													
Carex acuta (Schlank-Segge)	7	w	-	-											V		
Carex nigra (Wiesen-Segge)	7	w	-	-										V	V		
Carex pseudocyperus (Scheinzyper-Segge)	7	w	-	-													
Carex vesicaria (Blasen-Segge)	7	w	-	-										2	V		
Cerastium holosteoides (Gewöhnliches Hornkraut)	7	w	-	-													
Elodea nuttallii (Nuttalls Wasserpest)	7	z	-	-													
Epilobium ciliatum (Drüsiges Weidenröschen)	7	w	-	-													

