

Erhebungsbogen

B

Projekt	Biotopkartierung Hamburg	Interne Nr.	77169
		DK5 DK5-GK	6822 6824
		DK5 - Name	Brammerhagen
Handlungsbedarf	Nein	Biotop-Nr. alt	313 496
Bearbeitung	BRA	Kartierung	07.10.2013
Räumliche Abbildung	Fläche	Fläche / Länge [m²/m]	2157,9178
Anzahl Abschnitte	1	Breite (lineare Abb.) [m]	

Gesetzlicher Schutz	_ kein gesetzl. Schutz	kein gesetzlich geschütztes Biotop	Schutz nur teilweise	Nein
----------------------------	-------------------------------	---	-----------------------------	-------------

Gesamtbewertung	6	Wertvoll
– Alter	6	Biotop mittleren Alters, 50 bis 100 Jahre
– Belastungsgrad	6	Flächenhaft geringe oder örtlich stärkere oder Vorbelastung mit deutlichem Einfluß
– Ökolog. Funktion	7	Sehr hohe Bedeutung in einem Biotopkomplex, für den lokalen Biotopverbund oder als Puffer
– Seltenheit	6	Seltener Biotoptyp, ohne seltene oder bedrohte Pflanzenges., ungesättigtes Artenspektrum, reliktsiche RL-Arten

Bestandsbeschreibung

An der Geländeoberfläche um 4 bis 5 m breiter Grabenbereich mit einer knapp 3 m breiten Wasserfläche, ca. 0,5 m unter dem benachbarten Gelände gelegen. Vollständig überwachsen von Froschbiß und verschiedenen Wasserlinsenarten. Ursprünglich mit rund 1 m Wassertiefe, jedoch vom Grund her schon mit 0,5 m Schlammauflage, darüber einem offenbar relativ eutrophen Wasserkörper, der nur von Schwimmblattvegetation eingenommen wird. Submerse Vegetation konnte bisher nicht festgestellt werden. Daran anschließend sind die Uferböschungen relativ steil geneigt, v.a. von Seggen bewachsen, mit hohen Anteilen von Flatterbinse, eingestreut Arten der Röhrichte und Hochstaudenfluren in geringerer Zahl. Das östliche Ufer ist zu hohen Anteilen durchsetzt von Jungwuchs aus Schwarzerlen, die vermutlich relativ bald einen durchgängigen Saum bilden, wenn sie nicht eingedämmt werden. Der Wasserstand ist offenbar in jüngerer Zeit um fast 20 cm gefallen. Nur kleinflächig kommt submerse Vegetation vor, in Teilbereichen findet sich etwas Hornblatt. Das Wasser ist tiefbraun gefärbt und deutlich getrübt, Vorkommen von Hornblatt und recht zahlreichen Wasserlinsen zeigen hohe Nährstoffgehalte an. Im Süden ist der Graben etwas stärker anmoorig geprägt, hier nimmt Dreifurchige Wasserlinse höhere Flächenanteile ein und Froschbiß bildet einen geschlossenen Bestand.

Vorkommen an Biototypen

1	TF	Typ	HF	F.Anteil
2	BTYP	Biototyp		- gesetzl. Grundl.
3	Zusatz	Zusatz zum Biototypen		
4	LRT	Lebensraumtyp		
1	1		Ja	100 %
2	FGM	Graben mittlerer Nährstoffgehalte mit Stillgewässercharakter (2000)		
3	gf	Froschbiß-Flußampfer-Typ (gf)		

Räumliche Lage

Lagebeschreibung	Südlich Fünfhausener Landweg, östlich der A1, im Westteil des Grünlandgebietes		
Nachbarnutzung/en	Grünland		
Rechtswert (X)	568540	Hochwert (Y)	5923738
Bezirk	Harburg	Naturraum	Hoopter Hoch- und Sietland (673.20)
Stadtteil (OT-Nr.)	Neuland (703)	Gemarkung	Neuland (718)
Digitaler Grünplan	<input type="checkbox"/> Hafengesamtgebiet	<input type="checkbox"/> Ramsargebiet	<input type="checkbox"/> EG-Vogelschutzgeb.
Ausgleichsflächen	<input checked="" type="checkbox"/> Biosphärenreservat	<input type="checkbox"/> Nationalpark	<input type="checkbox"/>
NSG / ND / LSG	NSG Neuländer Moorwiesen [HH-708 / Anteil: 100%]		
FFH-GEBIET			
Wasserschutzgebiet			

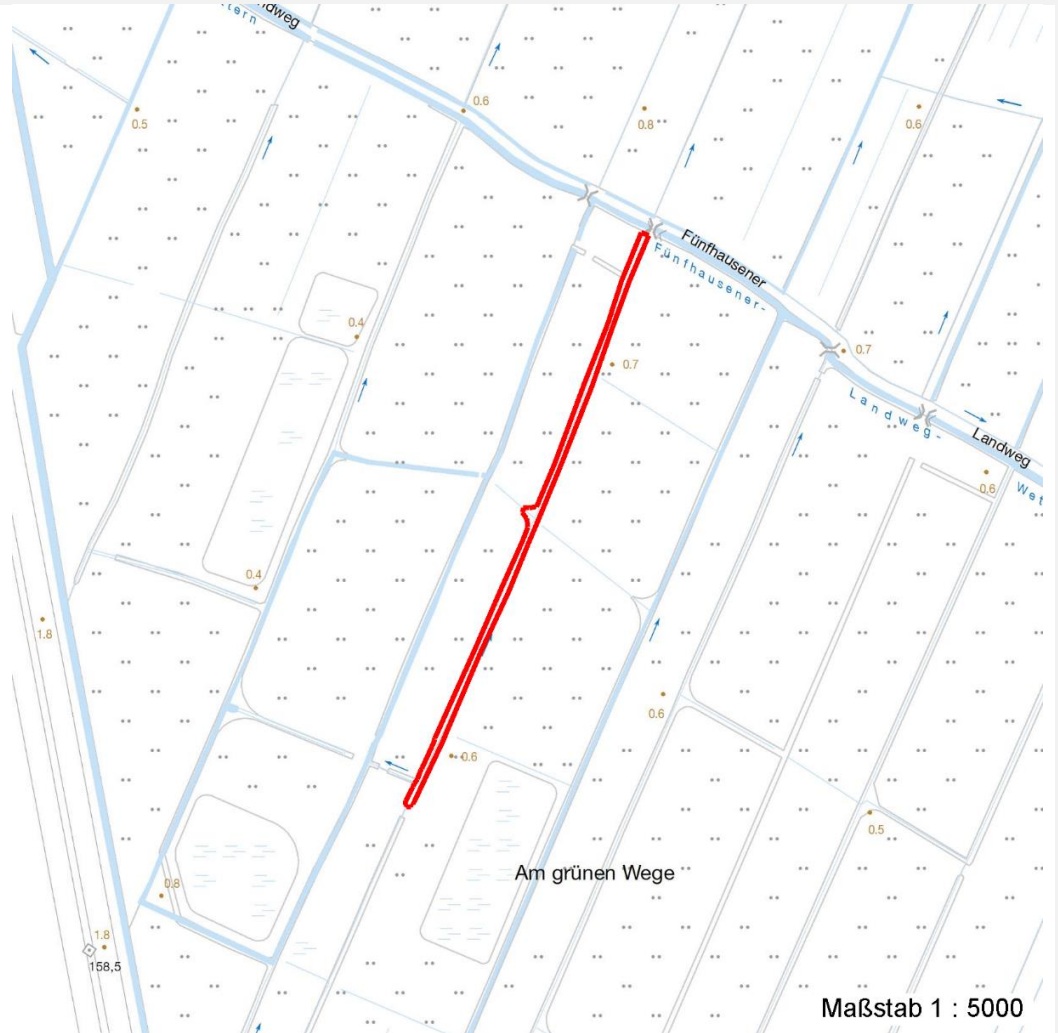
Erhebungsbogen

B

Projekt	Biotopkartierung Hamburg	Interne Nr.	77169
		DK5 DK5-GK	6822 6824
		DK5 - Name	Brammerhagen
Handlungsbedarf	Nein	Biotop-Nr. alt	313 496
Bearbeitung	BRA	Kartierung	07.10.2013
Räumliche Abbildung	Fläche	Fläche / Länge [m²/m]	2157,9178
Anzahl Abschnitte	1	Breite (lineare Abb.) [m]	

Räumliche Lage

Karte



Weitere Erhebungsbögen

Interne Nr.	Interne Nr. Zuordnung	DK5	Biotop-Nr.	Kartierung	Zuordnung	DK5 (GK)	Biotop-Nr. (alt)
77169	36187	6822	519	11.08.2004	>	6824	181
77169	36198	6822	520	11.08.2004	>	6824	182

Zuordnung: N = nachfolgende Kartierung, K = weitere Kartierungen (zeitlich vorher oder nachher)

Foto

Interne Nr.	Index	Dateiname	Aufnahmerichtung
36141	0	6822_313_071013_1.JPG	
36142	0	6822_313_071013_2.JPG	
36143	0	6822_313_071013_3.JPG	
36144	0	6822_313_071013_4.JPG	
36145	0	6822_313_071013_5.JPG	
36146	0	6822_313_071013_6.JPG	

Erhebungsbogen

B

Projekt	Biotopkartierung Hamburg	Interne Nr.	77169
		DK5 DK5-GK	6822 6824
Handlungsbedarf	Nein	DK5 - Name	Brammerhagen
Bearbeitung	BRA	Biotop-Nr. alt	313 496
Räumliche Abbildung	Fläche	Kartierung	07.10.2013
Anzahl Abschnitte	1	Fläche / Länge [m²/m]	2157,9178
		Breite (lineare Abb.) [m]	

Weitere Angaben

Merkmal	Wert
Auswertung	
Gefährdung/ Einflüsse	Offenbar recht nährstoffreich, offenbar erhebliche Wasserstandsschwankungen, der Einstau im Norden des Geländes ist aktuell nicht funktionstüchtig, der Wasserstand beiderseits der Stauvorrichtung ist identisch, dadurch relativ hoher Flurabstand. Das Gewässer ist getrübt und nährstoffbelastet, starke Verbuschungstendenzen.
Wertgesichtspunkte	Suboptimaler Wasserstand, offenbar Wasserstandsschwankungen, offenbar hohe Nährstoffgehalte und schnelle Verlandung, Verbuschung, Gehölzentwicklung. Mäßig artenreich, Dauergewässer mit Eignung als Fischlebensraum, Amphibien-Lebensraum und Libellen-Lebensraum.
Maßnahmen	Dauerhafte Wasserfläche, Vorkommen von Wasserpflanzenbeständen, vermutlich günstig als Fisch-, Amphibien- und Libellen-Lebensraum. Der Wasserstand im Gebiet muss dringend dauerhaft auf höherem Niveau gehalten werden, die Ursachen für den nicht eingestauten Wasserstand müssten geklärt werden, da die Stauvorrichtung einen höheren Wasserstand vorsieht. Der Wasserstand muss dauerhaft rund 20 cm höher stehen als gegenwärtig. Langfristig sind Entschlammungsmaßnahmen notwendig, kurzfristig muss der Gehölzaufwuchs im Ufer eingedämmt werden.
Größe	
Breite	4.50 m

Foto

Fotodatei 6822_313_071013_1.JPG
Bildbeschreibung
Aufnahmerichtung



Fotodatei 6822_313_071013_2.JPG
Bildbeschreibung
Aufnahmerichtung



Erhebungsbogen

B

Projekt	Biotopkartierung Hamburg	Interne Nr.	77169
Handlungsbedarf	Nein	DK5 DK5-GK	6822 6824
Bearbeitung	BRA	DK5 - Name	Brammerhagen
Räumliche Abbildung	Fläche	Biotop-Nr. alt	313 496
Anzahl Abschnitte	1	Kartierung	07.10.2013
		Fläche / Länge [m²/m]	2157,9178
		Breite (lineare Abb.) [m]	

Foto

Fotodatei 6822_313_071013_3.JPG

Bildbeschreibung
Aufnahmerichtung



Fotodatei 6822_313_071013_4.JPG

Bildbeschreibung
Aufnahmerichtung



Teilflächenbeschreibung

Teilflächentyp		Teilflächen-Nr.	1
Biotoptyp	Graben mittlerer Nährstoffgehalte mit Stillgewässercharakter (2000)	Biotoptyp	FGM
- Zusatz	Froschbiß-Flußampfer-Typ (gf)	- gesetzl. Grundl.	
FFH-LRT		FFH-LRT	
Beschreibung		Entw.potential LRT	
		Hauptfläche	Ja
		Flächenanteil	100 %
		FFH-Unters.Fläche	Nein
		Saatgutfläche	Nein

Erhebungsbogen

B

Projekt	Biotopkartierung Hamburg		Interne Nr.	77169	
			DK5 DK5-GK	6822	6824
Handlungsbedarf	Nein		DK5 - Name	Brammerhagen	
Bearbeitung	BRA	Kopie	Nein	Biotop-Nr. alt	313 496
Räumliche Abbildung	Fläche		Kartierung	07.10.2013	
Anzahl Abschnitte	1		Fläche / Länge [m²/m]	2157,9178	
			Breite (lineare Abb.) [m]		

Weitere Angaben

Merkmal	Wert
Boden	
Feuchte	9 - sehr naß
Reaktion	6 - schwach sauer
Stickstoffgehalt	6 - mäßig stickstoffarm bis stickstoffreich
Gewässer	
Böschungshöhe	0.50 m
Gewässertiefe	0.50 m
Breite	3.00 m
Wasserführung	w - wechselnde Wasserstände
Strömung	k - keine Strömung
Trübung	k - klar, keine Trübung
Färbung	m - huminstoffbraun, moorig
Verockerung	w - wenig
Substrat	m - Mude (Torf, gröberes organisches Substrat)
Standort, Relief	
Böschungsneigung	steil - 1:1 bis 1:2
Belichtung	7 - halbsonnig
Veg. - Deckg./Ant.	
naturnahe Uferveg.	80 %
Schwimmbel.veg.	80 %
submerse Veg.	5 %
Veg. - Zeigerwerte	
Anz. Wechselfeuchtezeiger	11
Anz. Überschwemmungsz.	12
Anz. Magerkeitszeiger (N < 4)	5
Anteil Magerkeitszeiger (N < 4)	2 %
Veg. - Soziologie	
BfN Schlüssel	24.0.01 - Potamogetonalia pectinati (Festwurzelnende Wasserpflanzen-Ges.) 27.0.01 - Phragmitalia (Röhrichte und Großseggenrieder) 29 - Scheuchzeria-Caricetea fuscae (Kleinseggen-Zwischenmoore und -Sumpfrasen) 30.0.01.03 - Filipendulion (Mädesüß-Uferfluren)

Zeigerwerte der Pflanzenartenliste (Auswertung)

Standort	Belichtung	halbsonnig	7,2
Boden	Feuchte	sehr naß	9,3
	Stickstoff (N)	mäßig stickstoffarm bis stickstoffreich	5,6
	Reaktion	schwach sauer	6,1
Vegetation	Mahdverträglichkeit	schnittempfindlich bis mäßig schnittverträglich	4,2
Zeigerwerte	Futterwert	sehr geringwertiges Futter	1,6
	Wechselfeuchteanzeiger		11
	Giftpflanzen		4
	Überschw.anzeiger		12

Erhebungsbogen

B

Projekt	Biotopkartierung Hamburg		Interne Nr.	77169	
			DK5 DK5-GK	6822	6824
Handlungsbedarf	Nein		DK5 - Name	Brammerhagen	
Bearbeitung	BRA	Kopie	Nein	Biotop-Nr. alt	313 496
Räumliche Abbildung	Fläche		Kartierung	07.10.2013	
Anzahl Abschnitte	1		Fläche / Länge [m²/m]	2157,9178	
			Breite (lineare Abb.) [m]		

Pflanzenartenliste

Gruppe / Pflanzenart	MS	M	W	Vs	St	PA	Ph	Sz	VS	V	G	cf	§	Rote Liste				
														HH	ND	SH	D	
Tracheobionta (Gefäßpflanzen)																		
Achillea ptarmica (Sumpf-Schafgarbe)	7	w		-	-									V		3		
Alnus glutinosa (Schwarz-Erle)	7	z		-	-													
Artemisia vulgaris (Gewöhnlicher Beifuß)	7	w		-	-													
Bidens cernua (Nickender Zweizahn)	7	w		-	-													
Calamagrostis canescens (Sumpf-Reitgras)	7	w		-	-													
Carex acuta (Schlank-Segge)	7	h		-	-													V
Carex disticha (Zweizeilige Segge)	7	w		-	-									V				V
Carex elongata (Walzen-Segge)	7	w		-	-									3		3		
Carex hirta (Behaarte Segge)	7	w		-	-													
Carex nigra (Wiesen-Segge)	7	w		-	-									V				V
Carex pseudocyperus (Scheinzyper-Segge)	7	w		-	-													
Ceratophyllum demersum (Rauhes Hornblatt)	7	w		-	-									V				
Cirsium arvense (Acker-Kratzdistel)	7	w		-	-													
Dactylis glomerata (Wiesen-Knäuelgras)	7	w		-	-													
Deschampsia cespitosa (Rasen-Schmiele)	7	w		-	-													
Equisetum fluviatile (Teich-Schachtelhalm)	7	w		-	-													
Equisetum palustre (Sumpf-Schachtelhalm)	7	w		-	-													
Festuca pratensis (Wiesen-Schwingel)	7	w		-	-													
Festuca rubra (Rot-Schwingel)	7	w		-	-													
Galium aparine (Kletten-Labkraut)	7	w		-	-													
Glechoma hederacea (Gundermann)	7	w		-	-													
Hydrocharis morsus-ranae (Froschbiß)	7	h		-	-										V		V	V
Iris pseudacorus (Gelbe Schwertlilie)	7	w		-	-									b				
Juncus articulatus (Glieder-Binse)	7	w		-	-													
Juncus effusus (Flutter-Binse)	7	h		-	-													
Lemna gibba (Bucklige Wasserlinse)	7	h		-	-													
Lemna minor (Kleine Wasserlinse)	7	h		-	-													
Lemna trisulca (Dreifurchige Wasserlinse)	7	z		-	-										V			
Linaria vulgaris (Gewöhnliches Leinkraut)	7	w		-	-													
Lotus pedunculatus (Sumpf-Hornklee)	7	z		-	-													V
Lychnis flos-cuculi (Kuckucks-Lichtnelke)	7	z		-	-													3
Lycopus europaeus (Gewöhnlicher Wolfstrapp)	7	z		-	-													
Lysimachia thyrsoflora (Straußblütiger Gilbweiderich)	7	w		-	-										3		3	V
Lysimachia vulgaris (Gewöhnlicher Gilbweiderich)	7	w		-	-													
Lythrum salicaria (Blut-Weiderich)	7	z		-	-													
Mentha arvensis (Acker-Minze)	7	w		-	-													
Persicaria amphibia (Wasser-Knöterich)	7	w		-	-													
Persicaria hydropiper (Wasserpfeffer)	7	w		-	-													
Poa palustris (Sumpf-Rispengras)	7	w		-	-													
Poa trivialis (Gewöhnliches Rispengras)	7	w		-	-													
Rumex acetosa (Großer Sauerampfer)	7	w		-	-													
Salix cinerea (Grau-Weide)	7	w		-	-													
Scutellaria galericulata (Sumpf-Helmkraut)	7	w		-	-													
Sonchus asper (Rauhe Gänsedistel)	7	w		-	-													
Sparganium erectum (Ästiger Igelkolben)	7	z		-	-													
Spirodela polyrhiza (Vielwurzlige Teichlinse)	7	w		-	-													
Bryophyta (Moose)																		

Erhebungsbogen

B

Projekt	Biotopkartierung Hamburg		Interne Nr.	77169	
			DK5 DK5-GK	6822	6824
Handlungsbedarf	Nein		DK5 - Name	Brammerhagen	
Bearbeitung	BRA		Biotop-Nr. alt	313	496
Räumliche Abbildung	Fläche		Kartierung	07.10.2013	
Anzahl Abschnitte	1		Fläche / Länge [m²/m]	2157,9178	
		Kopie	Nein		
			Breite (lineare Abb.) [m]		

Pflanzenartenliste

Gruppe / Pflanzenart	MS	M	W	Vs	St	PA	Ph	Sz	VS	V	G	cf	§	Rote Liste				
														HH	ND	SH	D	
Riccia fluitans (Schwimmendes Sternlebermoos)	7	z		-	-													
Algae (Algen)																		
Nitella spec. (Glanzleuchteralge)	7	w		-	-													
Anzahl Rote Liste Arten														8	1	8	2	
Anzahl Arten														48				

MS: Mengensystem; M: Mengenangabe, W: Bewertung der Art (FFH-Monitoring), Vs: Vegetationsschicht, St: Status, PA: Autor Phänologie; Ph: Phänologie, Sz: Soziabilität, VS: Vitalitätssystem; V: Vitalität, G: Geschlecht, cf: unsichere Bestimmung, §: Schutz nach BNatSchG, HH: Rote Liste Hamburg, Nds: Rote Liste Niedersachsen, SH: Rote Liste Schleswig-Holstein, D: Rote Liste Deutschland