

# Erhebungsbogen

**B**

<b>Projekt</b>	Biotopkartierung Hamburg	<b>Interne Nr.</b>	77160
		<b>DK5   DK5-GK</b>	<b>6822</b> 6824
		<b>DK5 - Name</b>	Brammerhagen
<b>Handlungsbedarf</b>	Nein	<b>Biotop-Nr.   alt</b>	<b>304</b> 487
<b>Bearbeitung</b>	BRA	<b>Kartierung</b>	07.10.2013
<b>Räumliche Abbildung</b>	Fläche	<b>Fläche / Länge [m<sup>2</sup>/m]</b>	2384,6896
<b>Anzahl Abschnitte</b>	1	<b>Breite (lineare Abb.) [m]</b>	

**Gesetzlicher Schutz** § 30 (2) 1.2 Natürliche oder naturnahe stehende Gewässer **Schutz nur teilweise** **Nein**

<b>Gesamtbewertung</b>	6 Wertvoll
– <b>Alter</b>	5 Biotop mittleren Alters, 20 bis 50 Jahre
– <b>Belastungsgrad</b>	7 Flächenhaft geringe oder Vorbelastung mit schwachem Einfluß
– <b>Ökolog. Funktion</b>	7 Sehr hohe Bedeutung in einem Biotopkomplex, für den lokalen Biotopverbund oder als Puffer
– <b>Seltenheit</b>	6 Seltener Biotoptyp, ohne seltene oder bedrohte Pflges., ungesättigtes Artenspektrum, reliktsche RL-Arten

## Bestandsbeschreibung

An der Geländeoberfläche um 5 bis 6 m breiter Grabenbereich. Mit einer bis zu 5 m breiten Wasserfläche, ca. 0,4 m unter dem benachbarten Gelände. Diese an der Oberfläche zu hohen Anteilen bedeckt von verschiedenen Wasserlinenarten und Algenfarn, aber auch Froschbiß in größeren Anteilen und submers mit einem größeren Bestand von Nuttalls Wasserpest. Die oberen Uferböschungen sind relativ steil geneigt und nur auf rund 0,5 m Breite gewässertypisch bewachsen, v.a. von Flatterbinsen, eingestreuten Seggenvorkommen, aber auch Jungwuchs von Schwarzerlen, der regelmäßig im Bestand aufkommt und längerfristig eine Verbuschung bewirken dürfte. Das Wasser ist etwas bräunlich, sonst klar, zentral offenbar bis über 1 m tief, aber bereits mit deutlichen Anlandungen am Gewässergrund aus torfigem und Pflanzenmaterialien. In den tieferen Wasserbereichen sind offenbar auch Rasen aus Armeleuchteralgen am Gewässergrund entwickelt. Der Graben hat ganz im Süden einen Überlauf zum Autobahnrandgraben. Hier ist ein Rohr eingebaut worden, das den heutigen Wasserstand im Gebiet auf das aktuelle Niveau limitiert, höhere Wasserstände werden in den Autobahnrandgraben abgelassen.

## Vorkommen an Biototypen

1	TF	Typ	HF	F.Anteil
2	BTYP	Biototyp	- gesetzl. Grundl.	
3	Zusatz	Zusatz zum Biototypen		
4	LRT	Lebensraumtyp		
1	1		Ja	100 %
2	FGR	Nährstoffreicher Graben mit Stillgewässercharakter (2000)		
3	gw	Wasserpest-Laichkraut-Typ (gw)		

## Räumliche Lage

<b>Lagebeschreibung</b>	Östlich der A1, südlich Fünfhausener Landweg, im Nordwesten der Grünlandflächen		
<b>Nachbarnutzung/en</b>	Grünland		
<b>Rechtswert (X)</b>	568307	<b>Hochwert (Y)</b>	5923878
<b>Bezirk</b>	Harburg	<b>Naturraum</b>	Hoopter Hoch- und Sietland (673.20)
<b>Stadtteil (OT-Nr.)</b>	Neuland (703)	<b>Gemarkung</b>	Neuland (718)
<b>Digitaler Grünplan</b>	<input type="checkbox"/> <b>Hafengesamtgebiet</b>	<input type="checkbox"/> <b>Ramsargebiet</b>	<input type="checkbox"/> <b>EG-Vogelschutzgeb.</b>
<b>Ausgleichsflächen</b>	<input checked="" type="checkbox"/> <b>Biosphärenreservat</b>	<input type="checkbox"/> <b>Nationalpark</b>	
<b>NSG / ND / LSG</b>	LSG Neuland [ HH-2025 / Anteil: 10% ], NSG Neuländer Moorwiesen [ HH-708 / Anteil: 90% ]		
<b>FFH-GEBIET</b>			
<b>Wasserschutzgebiet</b>			

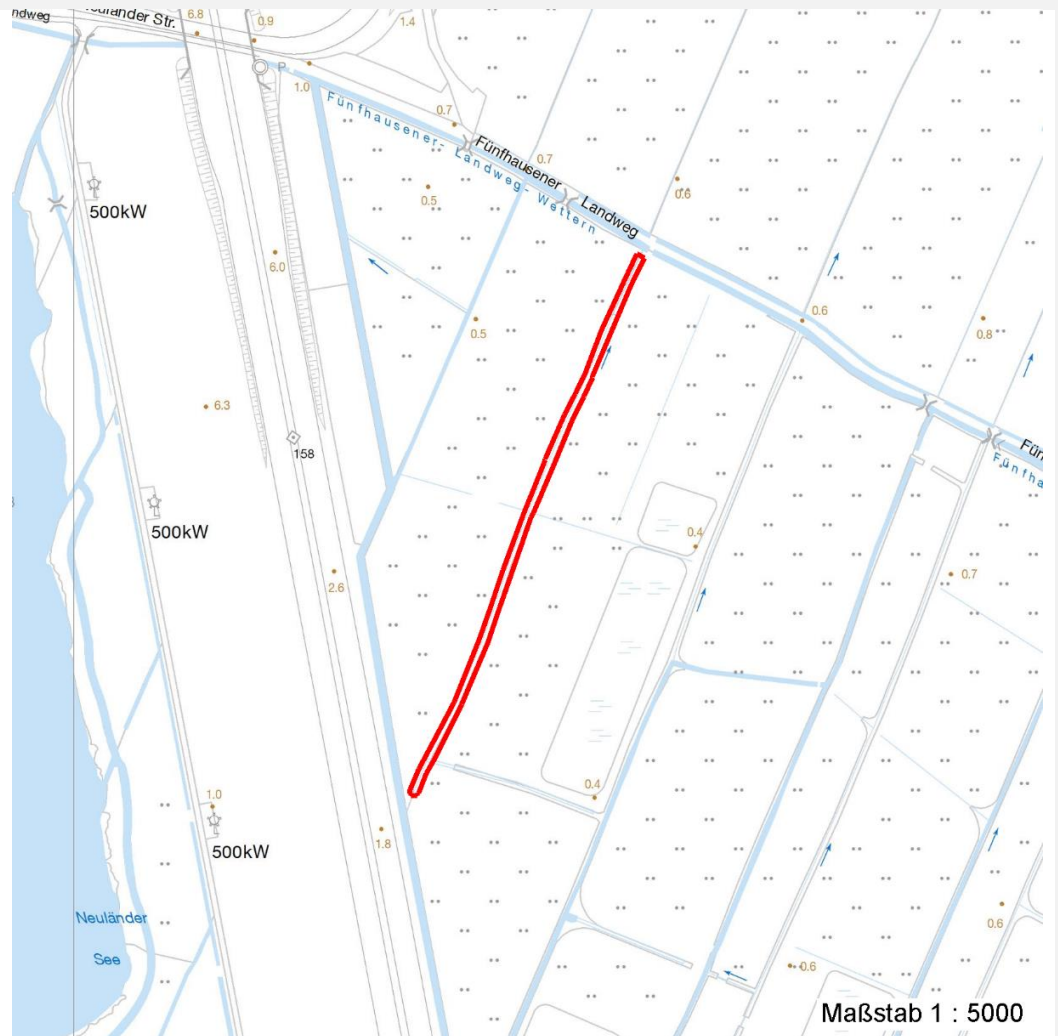
# Erhebungsbogen

**B**

<b>Projekt</b>	Biotopkartierung Hamburg		<b>Interne Nr.</b>	77160
			<b>DK5   DK5-GK</b>	6822      6824
			<b>DK5 - Name</b>	Brammerhagen
<b>Handlungsbedarf</b>	Nein		<b>Biotop-Nr.   alt</b>	304      487
<b>Bearbeitung</b>	BRA	<b>Kopie</b>	Nein	<b>Kartierung</b>
<b>Räumliche Abbildung</b>	Fläche			07.10.2013
<b>Anzahl Abschnitte</b>	1			<b>Fläche / Länge [m<sup>2</sup>/m]</b>
				2384,6896
				<b>Breite (lineare Abb.) [m]</b>

## Räumliche Lage

### Karte



## Weitere Erhebungsbögen

Interne Nr.	Interne Nr. Zuordnung	DK5	Biotop-Nr.	Kartierung	Zuordnung	DK5 (GK)	Biotop-Nr. (alt)
77160	36248	6822	507	11.08.2004	>	6824	169
77160	36192	6822	509	11.08.2004	>	6824	171

Zuordnung: N = nachfolgende Kartierung, K = weitere Kartierungen (zeitlich vorher oder nachher)

## Foto

Interne Nr.	Index	Dateiname	Aufnahmerichtung
36097	0	6822_304_071013_1.JPG	
36098	0	6822_304_071013_2.JPG	
36099	0	6822_304_071013_3.JPG	
36100	0	6822_304_071013_4.JPG	
36101	0	6822_304_071013_5.JPG	

# Erhebungsbogen

**B**

<b>Projekt</b>	Biotopkartierung Hamburg	<b>Interne Nr.</b>	77160
<b>Handlungsbedarf</b>	Nein	<b>DK5   DK5-GK</b>	<b>6822</b> 6824
<b>Bearbeitung</b>	BRA	<b>DK5 - Name</b>	Brammerhagen
<b>Räumliche Abbildung</b>	Fläche	<b>Biotop-Nr.   alt</b>	<b>304</b> 487
<b>Anzahl Abschnitte</b>	1	<b>Kartierung</b>	07.10.2013
		<b>Fläche / Länge [m<sup>2</sup>/m]</b>	2384,6896
		<b>Breite (lineare Abb.) [m]</b>	

## Weitere Angaben

Merkmal	Wert
<b>Auswertung</b>	
Gefährdung/ Einflüsse	Die Entwässerung des Grabens im Süden ist nicht Inhalt der Planung, eine weitreichende Vernässung des Geländes ist auf diese Weise nicht möglich.
Wertgesichtspunkte	Größere Wasserpflanzenbestände, gute Wasserqualität, vollständige Besonnung, großes, breites Gewässer, in den kommenden Jahren vermutlich recht günstig als Amphibien-, Fisch- und Libellen-Lebensraum.
Maßnahmen	Der Gehölzaufwuchs der Ufer muss rechtzeitig eingedämmt werden. Hier hat zwar eine Mahd stattgefunden, die die Schwarzerlen jedoch nicht wirklich schädigt. Das Rohr im Süden sollte entfernt werden, eventuell ist es ohnehin illegal eingebaut worden.
<b>Größe</b>	
Breite	5.00 m

## Foto

**Fotodatei** 6822\_304\_071013\_1.JPG**Bildbeschreibung****Aufnahmerichtung****Fotodatei** 6822\_304\_071013\_2.JPG**Bildbeschreibung****Aufnahmerichtung**

# Erhebungsbogen

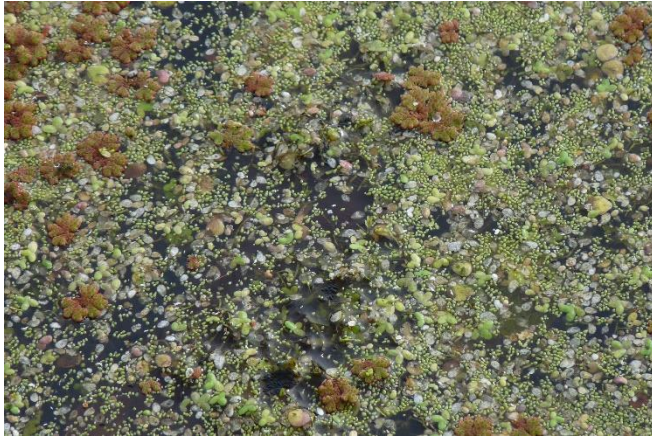
**B**

<b>Projekt</b>	Biotopkartierung Hamburg	<b>Interne Nr.</b>	77160
<b>Handlungsbedarf</b>	Nein	<b>DK5   DK5-GK</b>	<b>6822</b> 6824
<b>Bearbeitung</b>	BRA	<b>DK5 - Name</b>	Brammerhagen
<b>Räumliche Abbildung</b>	Fläche	<b>Biotop-Nr.   alt</b>	<b>304</b> 487
<b>Anzahl Abschnitte</b>	1	<b>Kartierung</b>	07.10.2013
		<b>Fläche / Länge [m<sup>2</sup>/m]</b>	2384,6896
		<b>Breite (lineare Abb.) [m]</b>	

## Foto

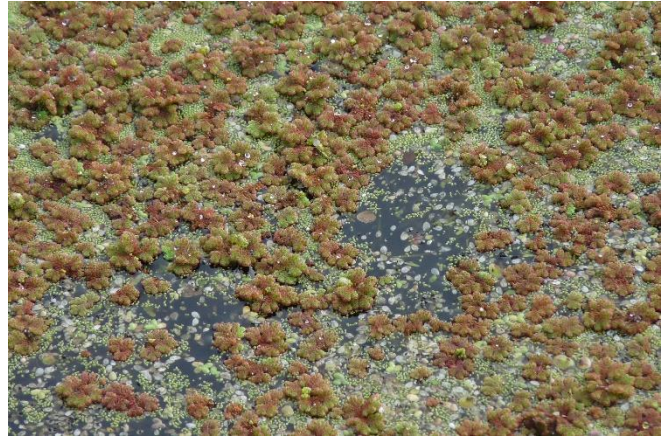
**Fotodatei** 6822\_304\_071013\_3.JPG

**Bildbeschreibung**  
**Aufnahmerichtung**



**Fotodatei** 6822\_304\_071013\_4.JPG

**Bildbeschreibung**  
**Aufnahmerichtung**



## Teilflächenbeschreibung

<b>Teilflächentyp</b>		<b>Teilflächen-Nr.</b>	1
<b>Biotoptyp</b>	Nährstoffreicher Graben mit Stillgewässercharakter (2000)	<b>Biotoptyp</b>	FGR
- <b>Zusatz</b>	Wasserpest-Laichkraut-Typ (gw)	- <b>gesetzl. Grundl.</b>	
<b>FFH-LRT</b>		<b>FFH-LRT</b>	
<b>Beschreibung</b>		<b>Entw.potential LRT</b>	
		<b>Hauptfläche</b>	Ja
		<b>Flächenanteil</b>	100 %
		<b>FFH-Unters.Fläche</b>	Nein
		<b>Saatgutfläche</b>	Nein

# Erhebungsbogen

**B**

<b>Projekt</b>	Biotopkartierung Hamburg		<b>Interne Nr.</b>	77160	
			<b>DK5   DK5-GK</b>	<b>6822</b>	6824
<b>Handlungsbedarf</b>	Nein		<b>DK5 - Name</b>	Brammerhagen	
<b>Bearbeitung</b>	BRA	<b>Kopie</b>	<b>Biotop-Nr.   alt</b>	<b>304</b>	487
<b>Räumliche Abbildung</b>	Fläche		<b>Kartierung</b>	07.10.2013	
<b>Anzahl Abschnitte</b>	1		<b>Fläche / Länge [m<sup>2</sup>/m]</b>	2384,6896	
			<b>Breite (lineare Abb.) [m]</b>		

## Weitere Angaben

Merkmal	Wert
<b>Gewässer</b>	
Böschungshöhe	0.40 m
Gewässertiefe	0.80 m
Breite	3.50 m
Wasserführung	g - gleichmäßige Wasserführung
Strömung	k - keine Strömung
Trübung	k - klar, keine Trübung
Färbung	m - huminstoffbraun, moorig
Verockerung	w - wenig
Substrat	m - Mudde (Torf, gröberes organisches Substrat)
<b>Standort, Relief</b>	
Böschungsneigung	steil - 1:1 bis 1:2
<b>Veg. - Deckg./Ant.</b>	
naturnahe Uferveg.	50 %
Schwimmbel.veg.	70 %
submerse Veg.	60 %

## Zeigerwerte der Pflanzenartenliste (Auswertung)

<b>Standort</b>	<b>Belichtung</b>	halbsonnig	7,1
<b>Boden</b>	<b>Feuchte</b>	zeitweise wasserüberstaut	10,4
	<b>Stickstoff (N)</b>	mäßig stickstoffarm bis stickstoffreich	6,1
	<b>Reaktion</b>	neutral	6,6
<b>Vegetation</b>	<b>Mahdverträglichkeit</b>	schnittempfindlich bis mäßig schnittverträglich	4,4
<b>Zeigerwerte</b>	<b>Futterwert</b>	sehr geringwertiges Futter	2,1
	<b>Wechselfeuchteanzeiger</b>		3
	<b>Giftpflanzen</b>		2
	<b>Überschw.anzeiger</b>		9

## Pflanzenartenliste

Gruppe / Pflanzenart	MS	M	W	Vs	St	PA	Ph	Sz	VS	V	G	cf	§	Rote Liste			
														HH	ND	SH	D
<b>Tracheobionta (Gefäßpflanzen)</b>																	
Acorus calamus (Kalmus)	7	z		-	-												
Alnus glutinosa (Schwarz-Erle)	7	w		-	-												
Azolla filiculoides (Großer Algenfarn)	7	z		-	-												
Carex disticha (Zweizeilige Segge)	7	w		-	-									V	V		
Carex hirta (Behaarte Segge)	7	w		-	-												
Carex pseudocyperus (Scheinzyper-Segge)	7	z		-	-												
Dactylis glomerata (Wiesen-Knäuelgras)	7	w		-	-												
Elodea nuttallii (Nuttalls Wasserpest)	7	h		-	-												
Epilobium hirsutum (Zottiges Weidenröschen)	7	w		-	-												
Galium palustre (Sumpf-Labkraut)	7	w		-	-												
Holcus lanatus (Wolliges Honiggras)	7	w		-	-												
Hydrocharis morsus-ranae (Froschbiß)	7	z		-	-									V	V V		
Iris pseudacorus (Gelbe Schwertlilie)	7	w		-	-									b			

# Erhebungsbogen

**B**

<b>Projekt</b>	Biotopkartierung Hamburg		<b>Interne Nr.</b>	77160	
			<b>DK5   DK5-GK</b>	<b>6822</b>	6824
<b>Handlungsbedarf</b>	Nein		<b>DK5 - Name</b>	Brammerhagen	
<b>Bearbeitung</b>	BRA	<b>Kopie</b>	<b>Biotop-Nr.   alt</b>	<b>304</b>	487
<b>Räumliche Abbildung</b>	Fläche	Nein	<b>Kartierung</b>	07.10.2013	
<b>Anzahl Abschnitte</b>	1		<b>Fläche / Länge [m<sup>2</sup>/m]</b>	2384,6896	
			<b>Breite (lineare Abb.) [m]</b>		

## Pflanzenartenliste

Gruppe / Pflanzenart	MS	M	W	Vs	St	PA	Ph	Sz	VS	V	G	cf	Rote Liste					
													§	HH	ND	SH	D	
Juncus effusus (Flutter-Binse)	7	z		-	-													
Lemna gibba (Bucklige Wasserlinse)	7	z		-	-													
Lemna minor (Kleine Wasserlinse)	7	z		-	-													
Lemna trisulca (Dreifurchige Wasserlinse)	7	h		-	-										V			
Linaria vulgaris (Gewöhnliches Leinkraut)	7	w		-	-													
Lotus pedunculatus (Sumpf-Hornklee)	7	w		-	-												V	
Lycopus europaeus (Gewöhnlicher Wolfstrapp)	7	w		-	-													
Lysimachia thyrsoiflora (Straußblütiger Gilbweiderich)	7	w		-	-										3		3	V
Lythrum salicaria (Blut-Weiderich)	7	w		-	-													
Myosotis scorpioides agg. (Artengruppe Sumpf-vergissmeinnicht)	7	w		-	-												V	
Poa palustris (Sumpf-Rispengras)	7	w		-	-													
Poa trivialis (Gewöhnliches Rispengras)	7	w		-	-													
Sonchus asper (Rauhe Gänsedistel)	7	w		-	-													
Sparganium erectum (Ästiger Igelkolben)	7	w		-	-													
Spirodela polyrhiza (Vielwurzlige Teichlinse)	7	z		-	-													
Stratiotes aloides (Krebsschere)	7	w		-	-									b	3	3	3	3
Urtica dioica (Große Brennnessel)	7	w		-	-													
Wolffia arrhiza (Zwerg-Wasserlinse)	7	h		-	-											3		3
<b>Bryophyta (Moose)</b>																		
Riccia fluitans (Schwimmendes Sternlebermoos)	7	z		-	-													
<b>Algae (Algen)</b>																		
Nitella spec. (Glanzleuchteralge)	7	w		-	-													
<b>Anzahl Rote Liste Arten</b>																		
<b>Anzahl Arten</b>																		33

MS: Mengensystem; M: Mengenangabe, W: Bewertung der Art (FFH-Monitoring), Vs: Vegetationsschicht, St: Status, PA: Autor Phänologie; Ph: Phänologie, Sz: Soziabilität, VS: Vitalitätssystem; V: Vitalität, G: Geschlecht, cf: unsichere Bestimmung, §: Schutz nach BNatSchG, HH: Rote Liste Hamburg, Nds: Rote Liste Niedersachsen, SH: Rote Liste Schleswig-Holstein, D: Rote Liste Deutschland