

Erhebungsbogen

B

Projekt	Biotopkartierung Hamburg	Interne Nr.	77126
		DK5 DK5-GK	6822 6824
		DK5 - Name	Brammerhagen
Handlungsbedarf	Nein	Biotop-Nr. alt	274 453
Bearbeitung	BRA	Kartierung	27.09.2013
Räumliche Abbildung	Fläche	Fläche / Länge [m²/m]	6120,6615
Anzahl Abschnitte	1	Breite (lineare Abb.) [m]	

Gesetzlicher Schutz	§ 30 (2) 2.5 Binsen- und seggenreiche Nasswiesen	Schutz nur teilweise	Nein
----------------------------	---	-----------------------------	-------------

Gesamtbewertung	7	Besonders wertvoll
– Alter	7	Biotop hohen Alters, 100 bis 200 Jahre
– Belastungsgrad	7	Flächenhaft geringe oder Vorbelastung mit schwachem Einfluß
– Ökolog. Funktion	8	Wertbestimmender Bestandteil eines wertvollen Biotopkomplexes oder für den regionalen Biotopverbund.
– Seltenheit	8	Sehr seltener Biotoptyp, hohe Anteile seltener oder bedrohter Pflges., gesättigtes Artenspektrum, RL-Arten

Bestandsbeschreibung

Ebene, offenbar dauerhaft gemähte Grünlandfläche auf Niedermoorstandort, ohne Gliederung durch Gruppen oder Gräben, recht großflächig, nur mit Randgräben. Mit einerseits einem hohen Anteil von Wirtschaftsgräsern, v.a. Wiesenschwingel und Wiesenfuchsschwanz. Andererseits eingestreut über Teilflächen zumindest mit hohen Anteilen von Feuchtezeigern wie Schlanksegge und Landröhrichten aus Wasserschwaden, v.a. im Süden der Fläche. Zerstreut kommt auch etwas Flatterbinse vor, die keine Horste bildet. Hinweis auf Beweidung gibt es aktuell nicht. Der Bestand ist durchsetzt v.a. von hohen Anteilen aus Kriechendem Hahnenfuß und Sauerampfer. Daneben dürfte im Frühjahr Wiesenschaukraut einen lockeren Blühaspekt bilden. In den Randbereichen v.a. im Osten ist erkennbar, dass Grabenaushubmaterial abgelagert worden ist. Hier keimen Gewässerarten wie Iris und Flußampfer auf.

Vorkommen an Biotoptypen

1	TF	Typ	HF	F.Anteil
2	BTYP	Biotoptyp		- gesetzl. Grundl.
3	Zusatz	Zusatz zum Biotoptypen		
4	LRT	Lebensraumtyp		
1	1		Ja	100 %
2	GNR	Seggen-, binsen- und/oder hochstaudenreiche Nasswiese nährstoffreicher Standorte (2000)		

Räumliche Lage

Lagebeschreibung	Nördlich Fünfhausener Landweg		
Nachbarnutzung/en	Grünland, Gräben, im Süden Fünfhausener Landweg		
Rechtswert (X)	568763	Hochwert (Y)	5923956
Bezirk	Harburg	Naturraum	Hoopter Hoch- und Sietland (673.20)
Stadtteil (OT-Nr.)	Neuland (703)	Gemarkung	Neuland (718)
Digitaler Grünplan	<input type="checkbox"/> Hafengesamtgebiet	<input type="checkbox"/> Ramsargebiet	<input type="checkbox"/> EG-Vogelschutzgeb.
Ausgleichsflächen	<input checked="" type="checkbox"/> Biosphärenreservat	<input type="checkbox"/> Nationalpark	<input type="checkbox"/>
NSG / ND / LSG	NSG Neuländer Moorwiesen [HH-708 / Anteil: 100%]		
FFH-GEBIET			
Wasserschutzgebiet			

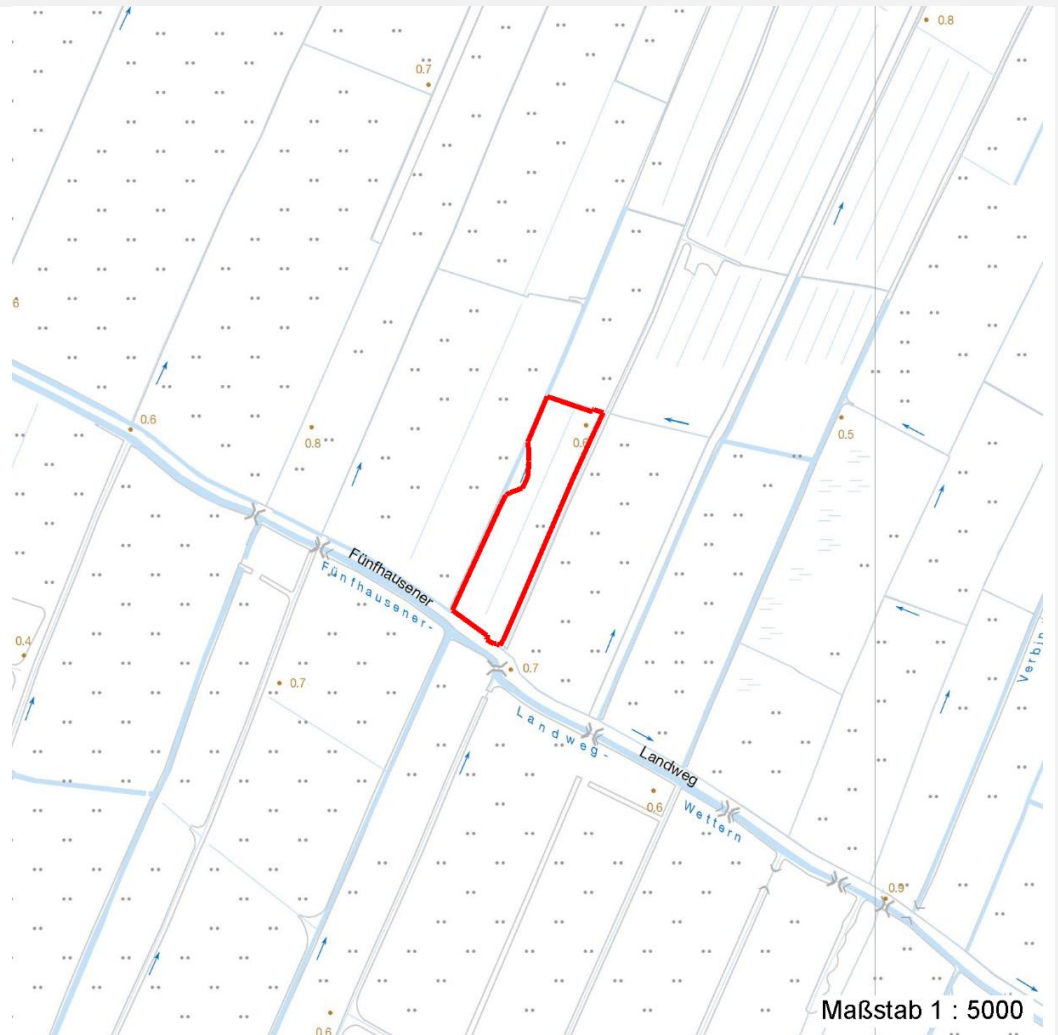
Erhebungsbogen

B

Projekt	Biotopkartierung Hamburg	Interne Nr.	77126
		DK5 DK5-GK	6822 6824
Handlungsbedarf	Nein	DK5 - Name	Brammerhagen
Bearbeitung	BRA	Biotop-Nr. alt	274 453
Räumliche Abbildung	Fläche	Kartierung	27.09.2013
Anzahl Abschnitte	1	Fläche / Länge [m²/m]	6120,6615
		Breite (lineare Abb.) [m]	

Räumliche Lage

Karte



Weitere Erhebungsbögen

Interne Nr.	Interne Nr. Zuordnung	DK5	Biotop-Nr.	Kartierung	Zuordnung	DK5 (GK)	Biotop-Nr. (alt)
77126	36456	6824	108	30.05.2004	<	6826	153

Zuordnung: N = nachfolgende Kartierung, K = weitere Kartierungen (zeitlich vorher oder nachher)

Weitere Angaben

Merkmal	Wert
Auswertung	
Gefährdung/ Einflüsse	Aktuell keine erkennbar, die Vegetation geht jedoch offenbar auf eine Störung oder frühere Intensivnutzung zurück, erkennbar an den hohen Anteilen von Wiesenfuchsschwanz, der gleichzeitig noch recht wüchsig ist, ein Hinweis auf Entwässerung oder Störung des Standortes, nur mäßig artenreich ausgebildet.
Wertgesichtspunkte	Aktuell optimale Nutzung, relativ grundwassernah gelegen, gute Entwicklungsmöglichkeiten für schutzwürdige Niedermoorwiesen.

Erhebungsbogen

B

Projekt	Biotopkartierung Hamburg	Interne Nr.	77126
		DK5 DK5-GK	6822 6824
Handlungsbedarf	Nein	DK5 - Name	Brammerhagen
Bearbeitung	BRA	Biotop-Nr. alt	274 453
Räumliche Abbildung	Fläche	Kartierung	27.09.2013
Anzahl Abschnitte	1	Fläche / Länge [m²/m]	6120,6615
		Breite (lineare Abb.) [m]	

Weitere Angaben

Merkmal	Wert
Maßnahmen	Nutzung wie bisher fortsetzen, mittelfristig mit weiteren Arten nach Möglichkeit anreichern.

Teilflächenbeschreibung

Teilflächentyp		Teilflächen-Nr.	1
Biotoptyp	Seggen-, binsen- und/oder hochstaudenreiche Nasswiese nährstoffreicher Standorte (2000)	Biotoptyp	GNR
- Zusatz		- gesetzl. Grundl.	
FFH-LRT		FFH-LRT	
Beschreibung		Entw.potential LRT	
		Hauptfläche	Ja
		Flächenanteil	100 %
		FFH-Unters.Fläche	Nein
		Saatgutfläche	Nein

Weitere Angaben

Merkmal	Wert
Boden	
Feuchte	7 - feucht
Reaktion	6 - schwach sauer
Stickstoffgehalt	6 - mäßig stickstoffarm bis stickstoffreich
Standort, Relief	
Belichtung	7 - halbsonnig
Veg. - Zeigerwerte	
Mahdverträglichkeit	7 - gut schnittverträglich
Futterwert	5 - ausreichende Futterqualität
Anz. Giftpflanzen	4
Anz. Wechselfeuchtezeiger	8
Anz. Überschwemmungsz.	4
Anz. Magerkeitszeiger (N < 4)	3
Anteil Magerkeitszeiger (N < 4)	2 %
Veg. - Soziologie	
BfN Schlüssel	21.0.01 - Agrostietalia stoloniferae (Flut- und Feuchtpioniergrasen) 27.0.01 - Phragmitetalia (Röhrichte und Großseggenrieder) 30.0.01 - Molinietalia caeruleae (Feuchtwiesen)

Erhebungsbogen

B

Projekt	Biotopkartierung Hamburg		Interne Nr.	77126	
			DK5 DK5-GK	6822	6824
Handlungsbedarf	Nein		DK5 - Name	Brammerhagen	
Bearbeitung	BRA	Kopie	Biotop-Nr. alt	274	453
Räumliche Abbildung	Fläche	Nein	Kartierung	27.09.2013	
Anzahl Abschnitte	1		Fläche / Länge [m²/m]	6120,6615	
			Breite (lineare Abb.) [m]		

Zeigerwerte der Pflanzenartenliste (Auswertung)

Standort	Belichtung	halbsonnig	6,8
Boden	Feuchte	feucht	6,9
	Stickstoff (N)	mäßig stickstoffarm bis stickstoffreich	6,2
	Reaktion	schwach sauer	6,4
Vegetation	Mahdverträglichkeit	gut schnittverträglich	6,6
Zeigerwerte	Futterwert	ausreichende Futterqualität	4,8
	Wechselfeuchteanzeiger		8
	Giftpflanzen		4
	Überschw.anzeiger		4

Pflanzenartenliste

Gruppe / Pflanzenart	MS	M	W	Vs	St	PA	Ph	Sz	VS	V	G	cf	§	Rote Liste			
														HH	ND	SH	D
Tracheobionta (Gefäßpflanzen)																	
Agrostis stolonifera (Ausläufer-Straußgras)	1	1		-	-												
Alopecurus pratensis (Wiesen-Fuchsschwanz)	1	2b		-	-												
Cardamine pratensis (Wiesen-Schaumkraut)	1	r		-	-										V		
Carex acuta (Schlank-Segge)	1	1		-	-										V		
Carex disticha (Zweizeilige Segge)	1	2a		-	-								V		V		
Cirsium palustre (Sumpf-Kratzdistel)	1	r		-	-												
Deschampsia cespitosa (Rasen-Schmiele)	1	+		-	-												
Elymus repens (Gewöhnliche Quecke)	1	1		-	-												
Equisetum fluviatile (Teich-Schachtelhalm)	1	r		-	-												
Festuca pratensis (Wiesen-Schwingel)	1	1		-	-												
Glyceria fluitans (Flutender Schwaden)	1	r		-	-												
Glyceria maxima (Wasser-Schwaden)	1	1		-	-												
Holcus lanatus (Wolliges Honiggras)	1	1		-	-												
Iris pseudacorus (Gelbe Schwertlilie)	1	r		-	-								b				
Juncus effusus (Flatter-Binse)	1	1		-	-												
Lolium perenne (Ausdauerndes Weidelgras)	1	1		-	-												
Lysimachia nummularia (Pfennigkraut)	1	r		-	-												
Persicaria amphibia (Wasser-Knöterich)	1	+		-	-												
Phalaris arundinacea (Rohr-Glanzgras)	1	+		-	-												
Poa pratensis (Wiesen-Rispengras)	1	2a		-	-												
Poa trivialis (Gewöhnliches Rispengras)	1	1		-	-												
Ranunculus flammula (Brennender Hahnenfuß)	1	r		-	-										V		
Ranunculus repens (Kriechender Hahnenfuß)	1	2a		-	-												
Rumex acetosa (Großer Sauerampfer)	1	r		-	-												
Rumex crispus (Krauser Ampfer)	1	r		-	-												
Rumex hydrolapathum (Fluss-Ampfer)	1	r		-	-												
Rumex obtusifolius (Stumpfbältriger Ampfer)	1	r		-	-												
Taraxacum spec. (Löwenzahn)	1	+		-	-												
Anzahl Rote Liste Arten														1	4		
Anzahl Arten														28			

MS: Mengensystem; M: Mengenangabe, W: Bewertung der Art (FFH-Monitoring), Vs: Vegetationsschicht, St: Status, PA: Autor Phänologie; Ph: Phänologie, Sz: Sozibilität, VS: Vitalitätssystem; V: Vitalität, G: Geschlecht, cf: unsichere Bestimmung, §: Schutz nach BNatSchG, HH: Rote Liste Hamburg, Nds: Rote Liste Niedersachsen, SH: Rote Liste Schleswig-Holstein, D: Rote Liste Deutschland