

Erhebungsbogen

B

Projekt	Biotopkartierung Hamburg	Interne Nr.	77120
		DK5 DK5-GK	6822 6824
		DK5 - Name	Brammerhagen
Handlungsbedarf	Nein	Biotop-Nr. alt	269 447
Bearbeitung	BRA	Kartierung	26.09.2013
Räumliche Abbildung	Fläche	Fläche / Länge [m²/m]	7686,264
Anzahl Abschnitte	1	Breite (lineare Abb.) [m]	

Gesetzlicher Schutz	§ 30 (2) 2.5 Binsen- und seggenreiche Nasswiesen	Schutz nur teilweise	Nein
----------------------------	--------------------------------------------------	-----------------------------	-------------

Gesamtbewertung	6	Wertvoll
– Alter	7	Biotop hohen Alters, 100 bis 200 Jahre
– Belastungsgrad	5	Flächenhaft mittlere oder örtlich starke Belastung
– Ökolog. Funktion	6	Hohe Bedeutung in einem Biotopkomplex, für den lokalen Biotopverbund oder als Puffer
– Seltenheit	5	Seltener Biotoptyp, floristisch stark verarmt, ohne seltener Pflges. od. verbr. artenreicher Biotoptyp

Bestandsbeschreibung

Grünlandflächen, ehemals drei Beetstücke mit noch flach erkennbaren, ehemaligen Beetgräben, die jedoch nur noch schmale Mulden im Grünland bilden und vollständig in die Vegetation der Nachbarflächen integriert sind. Offenbar recht niedrig und grundwassernah gelegen. In diesem Jahr z.T. eventuell nicht genutzt. Aktuell von vier jüngeren Rindern beweidet. Recht hoch aufgewachsen auf etwa 1 m, mit Dominanz von Landröhrichten aus Rohrglanzgras und Wasserschwaden, durchsetzt von großen Beständen von Flatterbinse, die eine entsprechende Fehlnutzung über längere Zeit anzeigt. Am Boden mit höheren Anteilen von Flutrasenarten, recht wüchsig, aber in diesem Jahr offenbar erst spät in die Nutzung genommen, zuvor hoch aufgewachsen und dicht verfilzt. Entlang der Westkante mit einer leichten Aufwallung, ein ehemaliges Wegegrundstück bzw. aktuelles Wegegrundstück, mit etwas stärker mesophil geprägtem Aufwuchs mit Anklängen einer Weidelgras-Weißklee-Weide. Die Vegetation ist extrem verunkrautet, Flatterbinsen nehmen hohe Flächenanteile ein. Daneben tritt Acker-Kratzdistel in größeren Beständen auf und verschiedene Knötericharten.

Vorkommen an Biotoptypen

1	TF	Typ	HF	F.Anteil
2	BTYP	Biotoptyp	- gesetzl. Grundl.	
3	Zusatz	Zusatz zum Biotoptypen		
4	LRT	Lebensraumtyp		
1	1		Ja	100 %
2	GFR	Seggen- und binsenarme Feucht- oder Nasswiese nährstoffreicher Standorte (2000)		
3	r	gestört, ruderal (r)		

Räumliche Lage

Lagebeschreibung	Nördlich Fünfhausener Landweg, westlich Verbindungsraben		
Nachbarnutzung/en	Grünland, Gräben, Weg im Süden		
Rechtswert (X)	569051	Hochwert (Y)	5923801
Bezirk	Harburg	Naturraum	Hoopter Hoch- und Sietland (673.20)
Stadtteil (OT-Nr.)	Neuland (703)	Gemarkung	Neuland (718)
Digitaler Grünplan	<input type="checkbox"/> Hafengesamtgebiet	<input type="checkbox"/> Ramsargebiet	<input type="checkbox"/> EG-Vogelschutzgeb.
Ausgleichsflächen	<input type="checkbox"/> Biosphärenreservat	<input type="checkbox"/> Nationalpark	<input type="checkbox"/>
NSG / ND / LSG	NSG Neuländer Moorwiesen [HH-708 / Anteil: 100%]		
FFH-GEBIET			
Wasserschutzgebiet			

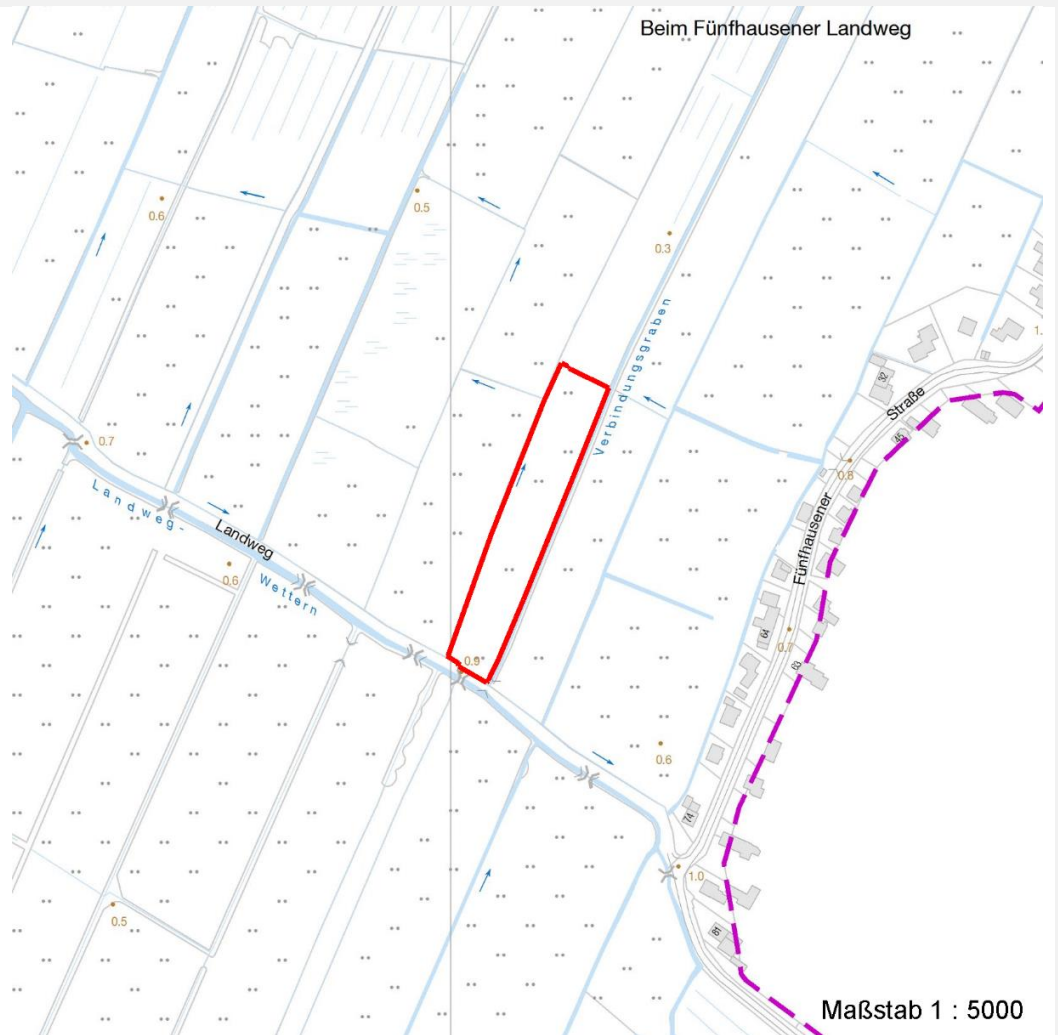
Erhebungsbogen

B

Projekt	Biotopkartierung Hamburg	Interne Nr.	77120
		DK5 DK5-GK	6822 6824
		DK5 - Name	Brammerhagen
Handlungsbedarf	Nein	Biotop-Nr. alt	269 447
Bearbeitung	BRA	Kartierung	26.09.2013
Räumliche Abbildung	Fläche	Fläche / Länge [m²/m]	7686,264
Anzahl Abschnitte	1	Breite (lineare Abb.) [m]	

Räumliche Lage

Karte



Weitere Erhebungsbögen

Interne Nr.	Interne Nr. Zuordnung	DK5	Biotop-Nr.	Kartierung	Zuordnung	DK5 (GK)	Biotop-Nr. (alt)
77120	36327	6824	103	02.06.2004	<	6826	148

Zuordnung: N = nachfolgende Kartierung, K = weitere Kartierungen (zeitlich vorher oder nachher)

Foto

Interne Nr.	Index	Dateiname	Aufnahmerichtung
35691	0	6822_269_260913_1.JPG	
35692	0	6822_269_260913_2.JPG	

Weitere Angaben

Merkmal **Wert**

Auswertung

Gefährdung/ Einflüsse

Starke Verunkrautung, recht wüchsig.

Erhebungsbogen

B

Projekt	Biotopkartierung Hamburg	Interne Nr.	77120
Handlungsbedarf	Nein	DK5 DK5-GK	6822 6824
Bearbeitung	BRA	DK5 - Name	Brammerhagen
Räumliche Abbildung	Fläche	Biotop-Nr. alt	269 447
Anzahl Abschnitte	1	Kartierung	26.09.2013
		Fläche / Länge [m²/m]	7686,264
		Breite (lineare Abb.) [m]	

Weitere Angaben

Merkmal	Wert
Wertges ichtspunkte Maßnahmen	Feuchte Standortverhältnisse, Möglichkeiten der Entwicklung einer Feuchtwiese. 4.2 - Zweischnitt-Wiesennutzung (Die Flächen sollten nach Möglichkeit zukünftig nicht mehr beweidet werden, sondern in eine geregelte Wiesennutzung überführt werden. Angemessen wäre eine zweischürige Wiesennutzung.)

Foto

Fotodatei	6822_269_260913_1.JPG	Fotodatei	6822_269_260913_2.JPG
Bildbeschreibung		Bildbeschreibung	
Aufnahmerichtung		Aufnahmerichtung	



Teilflächenbeschreibung

Teilflächentyp		Teilflächen-Nr.	1
Biotoptyp	Seggen- und binsenarme Feucht- oder Nasswiese nährstoffreicher Standorte (2000)	Biotoptyp	GFR
- Zusatz	gestört, ruderal (r)	- gesetzl. Grundl.	
FFH-LRT		FFH-LRT	
Beschreibung		Entw.potential LRT	
		Hauptfläche	Ja
		Flächenanteil	100 %
		FFH-Unters.Fläche	Nein
		Saatgutfläche	Nein

Erhebungsbogen

B

Projekt	Biotopkartierung Hamburg	Interne Nr.	77120
		DK5 DK5-GK	6822 6824
Handlungsbedarf	Nein	DK5 - Name	Brammerhagen
Bearbeitung	BRA	Biotop-Nr. alt	269 447
Räumliche Abbildung	Fläche	Kartierung	26.09.2013
Anzahl Abschnitte	1	Fläche / Länge [m²/m]	7686,264
		Breite (lineare Abb.) [m]	

Weitere Angaben

Merkmal	Wert
Boden	
Feuchte	7 - feucht
Reaktion	6 - schwach sauer
Stickstoffgehalt	6 - mäßig stickstoffarm bis stickstoffreich
Standort, Relief	
Belichtung	7 - halbsonnig
Veg. - Zeigerwerte	
Mahdverträglichkeit	6 - mäßig bis gut schnittverträglich (erster Schnitt nicht vor Mitte Juni)
Futterwert	4 - mäßige Futterqualität
Anz. Giftpflanzen	1
Anz. Wechselfeuchtezeiger	7
Anz. Überschwemmungsz.	5
Anz. Magerkeitszeiger (N < 4)	2
Anteil Magerkeitszeiger (N < 4)	5 %
Veg. - Soziologie	
BfN Schlüssel	21.0.01 - Agrostietalia stoloniferae (Flut- und Feuchtpionierassen) 27.0.01 - Phragmitetalia (Röhrichte und Großseggenrieder) 30.0.01 - Molinietalia caeruleae (Feuchtwiesen)

Zeigerwerte der Pflanzenartenliste (Auswertung)

Standort	Belichtung	halbsonnig	7,1
Boden	Feuchte	feucht	7
	Stickstoff (N)	mäßig stickstoffarm bis stickstoffreich	5,7
	Reaktion	schwach sauer	6,2
Vegetation	Mahdverträglichkeit	mäßig bis gut schnittverträglich (erster Schnitt nicht vor Mitte Juni)	6,1
Zeigerwerte	Futterwert	mäßige Futterqualität	3,6
	Wechselfeuchteanzeiger		7
	Giftpflanzen		1
	Überschw.anzeiger		5

Pflanzenartenliste

Gruppe / Pflanzenart	MS	M	W	Vs	St	PA	Ph	Sz	VS	V	G	cf	Rote Liste					
													§	HH	ND	SH	D	
Tracheobionta (Gefäßpflanzen)																		
Agrostis stolonifera (Ausläufer-Straußgras)	1	1		-	-													
Alopecurus pratensis (Wiesen-Fuchsschwanz)	1	r		-	-													
Carex acuta (Schlank-Segge)	1	r		-	-													V
Carex disticha (Zweizeilige Segge)	1	r		-	-													V
Carex hirta (Behaarte Segge)	1	1		-	-													
Cirsium arvense (Acker-Kratzdistel)	1	+		-	-													
Dactylis glomerata (Wiesen-Knäuelgras)	1	1		-	-													
Festuca rubra (Rot-Schwengel)	1	1		-	-													
Galium palustre (Sumpf-Labkraut)	1	r		-	-													
Glechoma hederacea (Gundermann)	1	1		-	-													
Glyceria fluitans (Flutender Schwaden)	1	+		-	-													
Glyceria maxima (Wasser-Schwaden)	1	+		-	-													

Erhebungsbogen

B

Projekt	Biotopkartierung Hamburg		Interne Nr.	77120	
			DK5 DK5-GK	6822	6824
Handlungsbedarf	Nein		DK5 - Name	Brammerhagen	
Bearbeitung	BRA	Kopie	Biotop-Nr. alt	269	447
Räumliche Abbildung	Fläche		Kartierung	26.09.2013	
Anzahl Abschnitte	1		Fläche / Länge [m²/m]	7686,264	
			Breite (lineare Abb.) [m]		

Pflanzenartenliste

Gruppe / Pflanzenart	MS	M	W	Vs	St	PA	Ph	Sz	VS	V	G	cf	§	Rote Liste				
														HH	ND	SH	D	
Holcus lanatus (Wolliges Honiggras)	1	2a		-	-													
Juncus effusus (Flutter-Binse)	1	1		-	-													
Lathyrus pratensis (Wiesen-Platterbse)	1	r		-	-													
Lolium perenne (Ausdauerndes Weidelgras)	1	r		-	-													
Lotus pedunculatus (Sumpf-Hornklee)	1	r		-	-													V
Myosotis scorpioides agg. (Artengruppe Sumpf-vergissmeinnicht)	1	r		-	-													V
Persicaria amphibia (Wasser-Knöterich)	1	1		-	-													
Persicaria hydropiper (Wasserpfeffer)	1	r		-	-													
Phalaris arundinacea (Rohr-Glanzgras)	1	2a		-	-													
Poa pratensis (Wiesen-Rispengras)	1	r		-	-													
Poa trivialis (Gewöhnliches Rispengras)	1	+		-	-													
Polygonum aviculare (Vogel-Knöterich)	1	r		-	-													
Potentilla anserina (Gänse-Fingerkraut)	1	+		-	-													
Ranunculus acris (Scharfer Hahnenfuß)	1	+		-	-													
Ranunculus flammula (Brennender Hahnenfuß)	1	r		-	-													V
Ranunculus repens (Kriechender Hahnenfuß)	1	+		-	-													
Rumex acetosa (Großer Sauerampfer)	1	+		-	-													
Rumex obtusifolius (Stumpfbältriger Ampfer)	1	r		-	-													
Anzahl Rote Liste Arten														1	5			
Anzahl Arten														30				

MS: Mengensystem; M: Mengenangabe, W: Bewertung der Art (FFH-Monitoring), Vs: Vegetationsschicht, St: Status, PA: Autor Phänologie; Ph: Phänologie, Sz: Soziabilität, VS: Vitalitätssystem; V: Vitalität, G: Geschlecht, cf: unsichere Bestimmung, §: Schutz nach BNatSchG, HH: Rote Liste Hamburg, ND: Rote Liste Niedersachsen, SH: Rote Liste Schleswig-Holstein, D: Rote Liste Deutschland