

# Erhebungsbogen

**B**

<b>Projekt</b>	Biotopkartierung Hamburg	<b>Interne Nr.</b>	77115
		<b>DK5   DK5-GK</b>	<b>6822</b> 6824
		<b>DK5 - Name</b>	Brammerhagen
<b>Handlungsbedarf</b>	Nein	<b>Biotop-Nr.   alt</b>	<b>264</b> 442
<b>Bearbeitung</b>	BRA	<b>Kartierung</b>	24.09.2013
<b>Räumliche Abbildung</b>	Fläche	<b>Fläche / Länge [m<sup>2</sup>/m]</b>	92,1133
<b>Anzahl Abschnitte</b>	1	<b>Breite (lineare Abb.) [m]</b>	

**Gesetzlicher Schutz**    kein gesetzl. Schutz **kein gesetzlich geschütztes Biotop**    **Schutz nur teilweise**    **Nein**

<b>Gesamtbewertung</b>	6	Wertvoll
– <b>Alter</b>	6	Biotop mittleren Alters, 50 bis 100 Jahre
– <b>Belastungsgrad</b>	6	Flächenhaft geringe oder örtlich stärkere oder Vorbelastung mit deutlichem Einfluß
– <b>Ökolog. Funktion</b>	7	Sehr hohe Bedeutung in einem Biotopkomplex, für den lokalen Biotopverbund oder als Puffer
– <b>Seltenheit</b>	6	Seltener Biotoptyp, ohne seltene oder bedrohte Pflanzenges., ungesättigtes Artenspektrum, reliktsche RL-Arten

## Bestandsbeschreibung

Quergraben zwischen zwei häufiger beweideten Grünlandflächen, auf rund 3 m Breite gegen die Beweidung ausgezäunt. Mit einer 1 bis 2 m breiten Wasserfläche, ca. 20 bis 30 cm unter Flur, ohne submerse Vegetation, vermutlich bis zur Wasseroberfläche mit Torfmulde angereichert. Größtenteils überwachsen von nitrophytischem Röhricht mit hohem Anteil an v.a. Igelkolben, aber auch zahlreichen weiteren, eingestreut vorkommenden Arten. Von Flutrasen aus Ausläufer-Straußgras überwachsen. Insgesamt recht arten- und blütenreich. Kleinere, offene Wasserflächen auf der Ostseite sind von Wasserlinse überwachsen. Die Randbereiche sind auf 1 m Breite von der Beweidung ausgenommen, werden aber z.T. mitbeweidet und sind von ähnlichen Arten bewachsen wie das Gewässer. Insgesamt ist ein Röhricht und eine Hochstaudenflur vorhanden, die gemessen an der Länge relativ arten- und blütenreich ist, aber keine offenen Wasserflächen aufweist.

## Vorkommen an Biotoptypen

1	TF	Typ	HF	F.Anteil
2	BTYP	Biotoptyp		- gesetzl. Grundl.
3	Zusatz	Zusatz zum Biotoptypen		
4	LRT	Lebensraumtyp		
1	1		Ja	100 %
2	FGV	Stark verlandeter, austrocknender Graben (2000)		
3	gr	Röhricht-Typ (gr)		

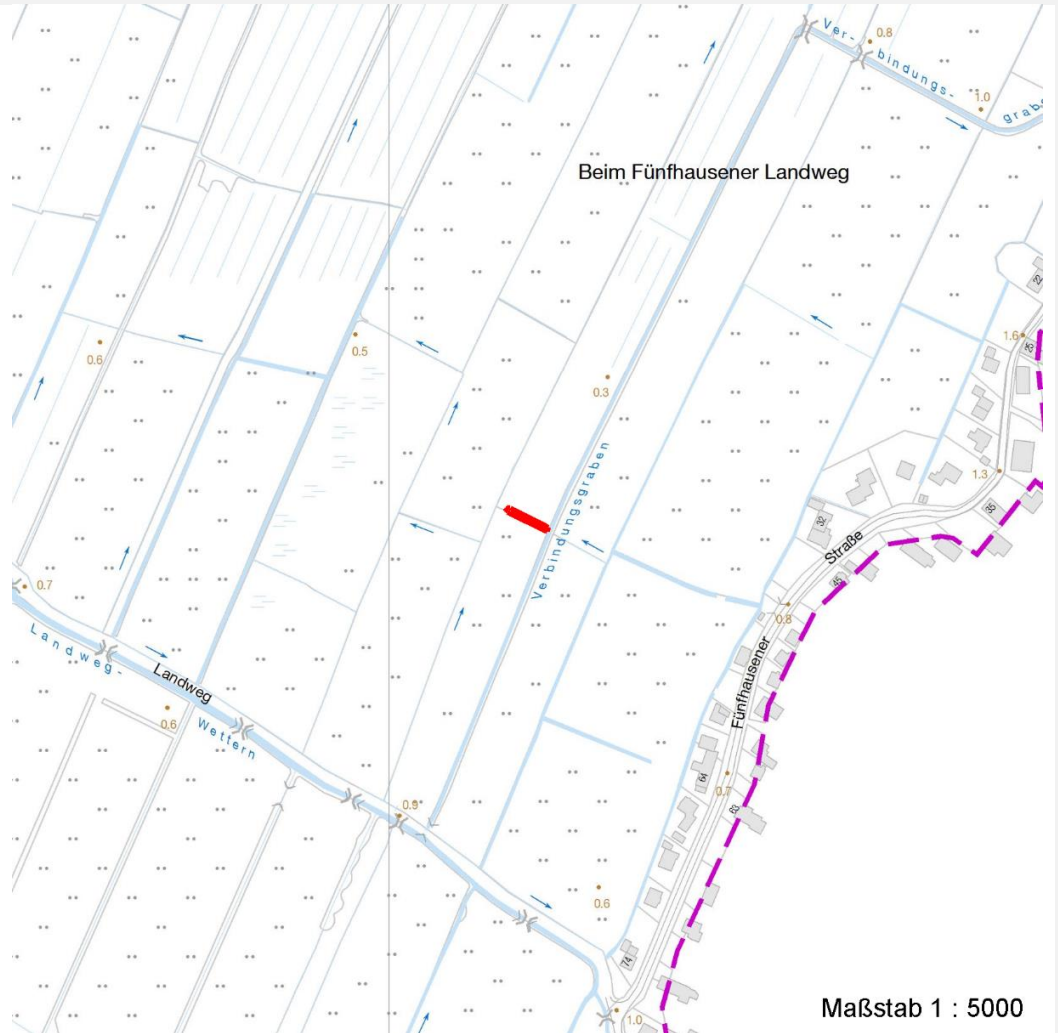
## Räumliche Lage

<b>Lagebeschreibung</b>	Nördlich Fünfhausener Landweg, westlich Fünfhausener Straße		
<b>Nachbarnutzung/en</b>	Grünland		
<b>Rechtswert (X)</b>	569094	<b>Hochwert (Y)</b>	5923899
<b>Bezirk</b>	Harburg	<b>Naturraum</b>	Hoopter Hoch- und Sietland (673.20)
<b>Stadtteil (OT-Nr.)</b>	Neuland (703)	<b>Gemarkung</b>	Neuland (718)
<b>Digitaler Grünplan</b>	<input type="checkbox"/> Hafengesamtgebiet	<input type="checkbox"/> Ramsargebiet	<input type="checkbox"/> EG-Vogelschutzgeb.
<b>Ausgleichsflächen</b>	<input type="checkbox"/> Biosphärenreservat	<input type="checkbox"/> Nationalpark	<input type="checkbox"/>
<b>NSG / ND / LSG</b>	NSG Neuländer Moorwiesen [HH-708 / Anteil: 100%]		
<b>FFH-GEBIET</b>			
<b>Wasserschutzgebiet</b>			

<b>Projekt</b>	Biotopkartierung Hamburg		<b>Interne Nr.</b>	77115	
			<b>DK5   DK5-GK</b>	<b>6822</b>	6824
<b>Handlungsbedarf</b>	Nein		<b>DK5 - Name</b>	Brammerhagen	
<b>Bearbeitung</b>	BRA		<b>Biotop-Nr.   alt</b>	<b>264</b>	442
<b>Räumliche Abbildung</b>	Fläche		<b>Kartierung</b>	24.09.2013	
<b>Anzahl Abschnitte</b>	1		<b>Fläche / Länge [m<sup>2</sup>/m]</b>	92,1133	
		<b>Kopie</b>	Nein		
			<b>Breite (lineare Abb.) [m]</b>		

## Räumliche Lage

### Karte



## Weitere Angaben

### Merkmal

### Wert

#### Auswertung

Gefährdung/ Einflüsse  
Wertgesichtspunkte  
Maßnahmen

Verlust der Eignung als Gewässerlebensraum durch Verlandung.  
Alt, artenreich, günstig ausgebildet.  
Nach Möglichkeit schonend unterhalten, Teile der Vegetation erhalten, nur entschlammen, keine Aufweitung vornehmen.

# Erhebungsbogen

**B**

<b>Projekt</b>	Biotopkartierung Hamburg	<b>Interne Nr.</b>	77115
		<b>DK5   DK5-GK</b>	<b>6822</b> 6824
		<b>DK5 - Name</b>	Brammerhagen
<b>Handlungsbedarf</b>	Nein	<b>Biotop-Nr.   alt</b>	<b>264</b> 442
<b>Bearbeitung</b>	BRA	<b>Kartierung</b>	24.09.2013
<b>Räumliche Abbildung</b>	Fläche	<b>Fläche / Länge [m<sup>2</sup>/m]</b>	92,1133
<b>Anzahl Abschnitte</b>	1	<b>Breite (lineare Abb.) [m]</b>	

## Teilflächenbeschreibung

<b>Teilflächentyp</b>		<b>Teilflächen-Nr.</b>	1
<b>Biotoptyp</b>	Stark verlandeter, austrocknender Graben (2000)	<b>Biotoptyp</b>	FGV
- <b>Zusatz</b>	Röhricht-Typ (gr)	- <b>gesetzl. Grundl.</b>	
<b>FFH-LRT</b>		<b>FFH-LRT</b>	
<b>Beschreibung</b>		<b>Entw.potential LRT</b>	
		<b>Hauptfläche</b>	Ja
		<b>Flächenanteil</b>	100 %
		<b>FFH-Unters.Fläche</b>	Nein
		<b>Saatgutfläche</b>	Nein

## Weitere Angaben

Merkmal	Wert
<b>Boden</b>	
Feuchte	9 - sehr naß
Reaktion	7 - neutral
Stickstoffgehalt	7 - stickstoffreich
<b>Gewässer</b>	
Böschungshöhe	0.30 m
Gewässertiefe	0.20 m
Breite	1.00 m
Wasserführung	w - wechselnde Wasserstände
Strömung	k - keine Strömung
Trübung	w - schwache Trübung
Färbung	r - rotbraun: Eisenverbindungen, Verockerung
Verockerung	w - wenig
Substrat	m - Mudde (Torf, gröberes organisches Substrat)
<b>Standort, Relief</b>	
Böschungsneigung	flach - 1:2 bis 1:3
Belichtung	7 - halbsonnig
<b>Veg. - Deckg./Ant.</b>	
naturnahe Uferveg.	100 %
Schwimmbl.veg.	50 %
submerse Veg.	0 %
<b>Veg. - Zeigerwerte</b>	
Anz. Wechselfeuchtezeiger	5
Anz. Überschwemmungsz.	9
Anz. Magerkeitszeiger (N < 4)	2
Anteil Magerkeitszeiger (N < 4)	1 %
<b>Veg. - Soziologie</b>	
BfN Schlüssel	01.0.01.01 - Lemnion minoris (Wasserlinsendecken) 19 - Artemisietea (Ausdauernde Stickstoff-Krautfluren) 27.0.01 - Phragmitetalia (Röhrichte und Großseggenrieder) 30.0.01 - Molinietaalia caeruleae (Feuchtwiesen)

# Erhebungsbogen

**B**

<b>Projekt</b>	Biotopkartierung Hamburg		<b>Interne Nr.</b>	77115	
			<b>DK5   DK5-GK</b>	<b>6822</b>	6824
<b>Handlungsbedarf</b>	Nein		<b>DK5 - Name</b>	Brammerhagen	
<b>Bearbeitung</b>	BRA	<b>Kopie</b>	Nein	<b>Biotop-Nr.   alt</b>	264 442
<b>Räumliche Abbildung</b>	Fläche		<b>Kartierung</b>	24.09.2013	
<b>Anzahl Abschnitte</b>	1		<b>Fläche / Länge [m<sup>2</sup>/m]</b>	92,1133	
			<b>Breite (lineare Abb.) [m]</b>		

## Zeigerwerte der Pflanzenartenliste (Auswertung)

<b>Standort</b>	<b>Belichtung</b>	halbsonnig	7,4
<b>Boden</b>	<b>Feuchte</b>	sehr naß	8,7
	<b>Stickstoff (N)</b>	stickstoffreich	7,3
	<b>Reaktion</b>	neutral	7,2
<b>Vegetation</b>	<b>Mahdverträglichkeit</b>	mäßig schnittverträglich (erster Schnitt nicht vor 1. Juli)	4,7
<b>Zeigerwerte</b>	<b>Futterwert</b>	mäßige Futterqualität	3,5
	<b>Wechselfeuchteanzeiger</b>		5
	<b>Giftpflanzen</b>		4
	<b>Überschw.anzeiger</b>		9

## Pflanzenartenliste

Gruppe / Pflanzenart	MS	M	W	Vs	St	PA	Ph	Sz	VS	V	G	cf	§	Rote Liste			
														HH	ND	SH	D
<b>Tracheobionta (Gefäßpflanzen)</b>																	
Alisma plantago-aquatica (Gewöhnlicher Froschlöffel)	7	w		-	-												
Bidens cernua (Nickender Zweizahn)	7	w		-	-												
Butomus umbellatus (Schwanenblume)	7	w		-	-									3			
Cardamine pratensis (Wiesen-Schaumkraut)	7	w		-	-										V		
Carex acuta (Schlank-Segge)	7	w		-	-										V		
Carex disticha (Zweizeilige Segge)	7	w		-	-								V		V		
Cornus sanguinea (Roter Hartriegel)	7	w		-	-												
Elymus repens (Gewöhnliche Quecke)	7	z		-	-												
Epilobium hirsutum (Zottiges Weidenröschen)	7	w		-	-												
Epilobium palustre (Sumpf-Weidenröschen)	7	w		-	-									V	V		
Equisetum fluviatile (Teich-Schachtelhalm)	7	w		-	-												
Galium palustre (Sumpf-Labkraut)	7	w		-	-												
Glechoma hederacea (Gundermann)	7	w		-	-												
Glyceria fluitans (Flutender Schwaden)	7	z		-	-												
Glyceria maxima (Wasser-Schwaden)	7	h		-	-												
Iris pseudacorus (Gelbe Schwertlilie)	7	z		-	-								b				
Lathyrus pratensis (Wiesen-Platterbse)	7	z		-	-												
Lemna minor (Kleine Wasserlinse)	7	w		-	-												
Lotus pedunculatus (Sumpf-Hornklee)	7	w		-	-										V		
Lycopus europaeus (Gewöhnlicher Wolfstrapp)	7	w		-	-												
Phalaris arundinacea (Rohr-Glanzgras)	7	h		-	-												
Poa trivialis (Gewöhnliches Rispengras)	7	w		-	-												
Potentilla anserina (Gänse-Fingerkraut)	7	w		-	-												
Ranunculus acris (Scharfer Hahnenfuß)	7	w		-	-												
Ranunculus repens (Kriechender Hahnenfuß)	7	w		-	-												
Sparganium erectum (Ästiger Igelkolben)	7	h		-	-												
Urtica dioica (Große Brennnessel)	7	z		-	-												
Veronica scutellata (Schild-Ehrenpreis)	7	w		-	-									2	3		
<b>Anzahl Rote Liste Arten</b>														<b>3</b>	<b>1</b>	<b>5</b>	<b>1</b>
<b>Anzahl Arten</b>														<b>28</b>			

MS: Mengensystem; M: Mengenangabe, W: Bewertung der Art (FFH-Monitoring), Vs: Vegetationsschicht, St: Status, PA: Autor Phänologie; Ph: Phänologie, Sz: Soziabilität, VS: Vitalitätssystem; V: Vitalität, G: Geschlecht, cf: unsichere Bestimmung, §: Schutz nach BNatSchG, HH: Rote Liste Hamburg, Nds: Rote Liste Niedersachsen, SH: Rote Liste Schleswig-Holstein, D: Rote Liste Deutschland